

## OPIS WYPOSAŻENIA W SZAFKI DLA ZAWODNIKÓW NA STADIONIE MIEJSKIM W LUBLINIE.

Szafki dla zawodników drużyny gospodarzy i gości na stadionie są zaprojektowane jako skręcane do siebie moduły. Ilość modułów : 50 szt. - po 25 sztuk dla każdej z szatni.

Konstrukcja szafek ma zapewniać sztywność i trwałość.

Szafki wyposażone w nóżki o z możliwością regulacji wysokości, oraz listwę cokołową wykańczającą zespół modułów, odporną na wilgoć.

Wszystkie wymiary przedstawiono na schematycznym rysunku rzutów pojedynczego modułu zabudowy. Wymiary te należy traktować jako minimalne.

Dopuszcza się zastosowanie dodatkowych elementów usztywniających, oraz wykonanie pojedynczego modułu jako dwa elementy skręcane do siebie : dolny z siedziskiem oraz górny z wnęką na wieszak oraz szafką. Dostarczone moduły muszą być kompletne i skręcane w celu zminimalizowania prac montażowych. Samo łączenie modułów ze sobą może odbywać się na miejscu. Moduły tworzące zespół szafek muszą być ze sobą trwale połączone.

Podane minimalne grubości płyt dotyczą całej powierzchni płyty. W celu usztywnienia dopuszcza się krawędziowe pogrubienie płyty pod warunkiem zapewnienia estetyki takiego rozwiązania tzn. w miejscach widocznych stosować pogrubienie na całej powierzchni elementu. W przypadku występowania cokołów przy posadzce oraz innych elementów miejscowo kolidujących z zabudową dopuszcza się wykonanie podcięć pod warunkiem zabezpieczenia krawędzi.

Zastosowane materiały, okucia i wyposażenie szafek muszą spełniać poniższe wymagania:

1/ Fronty szafek – płyta MDF min. 19mm gładki, promień na krawędzi 2mm, prawa strona w połysku lub w macie, lewa strona lakier matowy. Lakier w kolorze jaskrawo-pomarańczowym zbliżonym do RAL 2004 , odcień dobrany do koloru siedziska. Zapewnić powtarzalność koloru w kolejnych partiach.

2/ Korpusy szafek - płyta wiórowa dwustronnie melaminowana gr. min. 16mm. O jakości gwarantującej wytrzymałość, trwałość połączeń i utrudniającej penetrację wody (wilgoci). Kolor laminatu grafitowo szary.

Wszystkie krawędzie zabezpieczone obrzeżem ABS/PCV o gr. min. 0,8mm w kolorze dobranym do laminatu. Ściana tylna ma być wykonana z tej samej płyty co korpus szafki. Płyta ma spełniać wymagania normy PN-EN 14322.

3/ Siedziska na szafkach – wypełnione miękkim materiałem stosowanym w przemyśle meblarskim przy produkcji krzesel i foteli, wykończone skórą naturalną w kolorze jaskrawo



**PROGRAM  
REGIONALNY**  
NARODOWA STRATEGIA SPÓJNOŚCI



WOJEWÓDZTWO  
LUBELSKIE

UNIA EUROPEJSKA  
EUROPEJSKI FUNDUSZ  
ROZWOJU REGIONALNEGO



ZP-P-I.271.1.133.2014

zał. nr 1 - Opis wyposażenia w szafki dla zawodników na stadionie miejskim w Lublinie

Strona 1 z 3

INSPEKTOR NADZORU

mgr inż. Adam Młynarski  
Zał. Bud. nr LUB/0127/OWOK/09

pomarańczowym o grubości : 0.8 – 1.0 mm - PN-EN 2589. Grubość całego siedziska min. 30 mm .

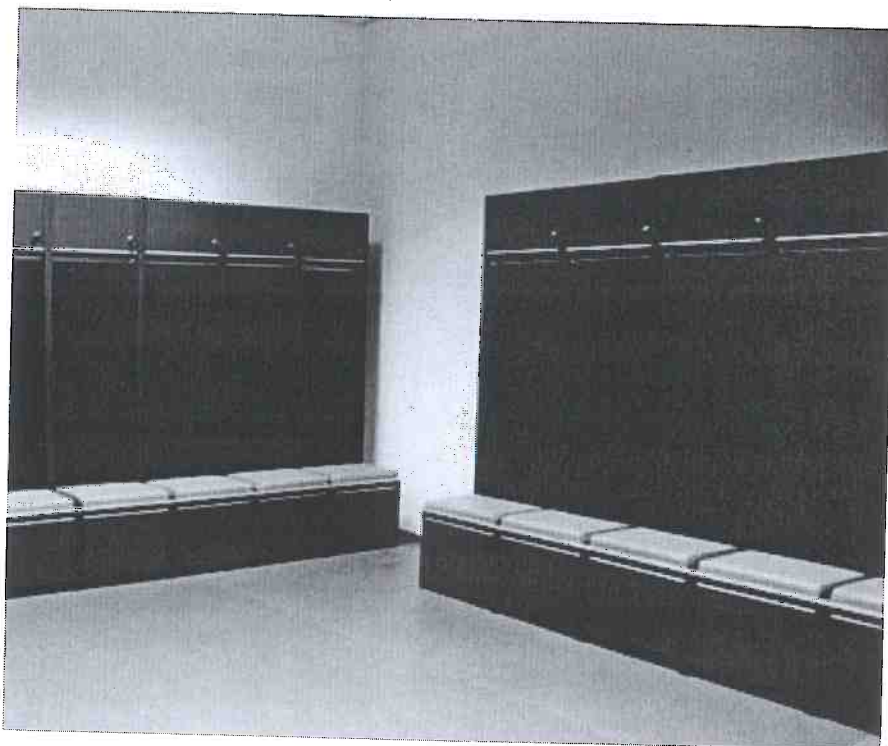
**4/ Okucia i wyposażenie:**

fronty wyposażone w :

- podnośniki klapowe o dużej trwałości ( potwierdzonej testem na 80 000 cykli ) z systemem cichego domykania. Podnośnik po otwarciu ma utrzymywać front w stabilnej pozycji zabezpieczającej przed urazem głowy.
  - zamki z kompletem kluczy z zawieszkami.
  - uchwyty w szafkach - stal w połysku.
- korpus szafki wyposażony w drążek chromowany lub ze stali nierdzewnej do zawieszania wieszaka z koszulką.

Moduły mają się zmieścić w szatniach zawodników. Lokalizacja szafek jest przedstawiona na rysunkach rzutów pomieszczeń. ( załącznik nr 2 ) Przed przystąpieniem do realizacji należy wykonać inwentaryzację pomieszczeń w celu weryfikacji wymiarów i dopasowania zabudowy do wymiarów pomieszczenia . Należy również wykonać wizualizację zestawów szafek do akceptacji przez Zamawiającego.

Przykładowy widok zabudowy szafek:



**PROGRAM  
REGIONALNY**  
NARODOWA STRATEGIA SPÓJNOŚCI



WOJEWÓDZTWO  
LUBELSKIE

UNIA EUROPEJSKA  
EUROPEJSKI FUNDUSZ  
ROZWOJU REGIONALNEGO



ZP-P-I.271.1.133.2014

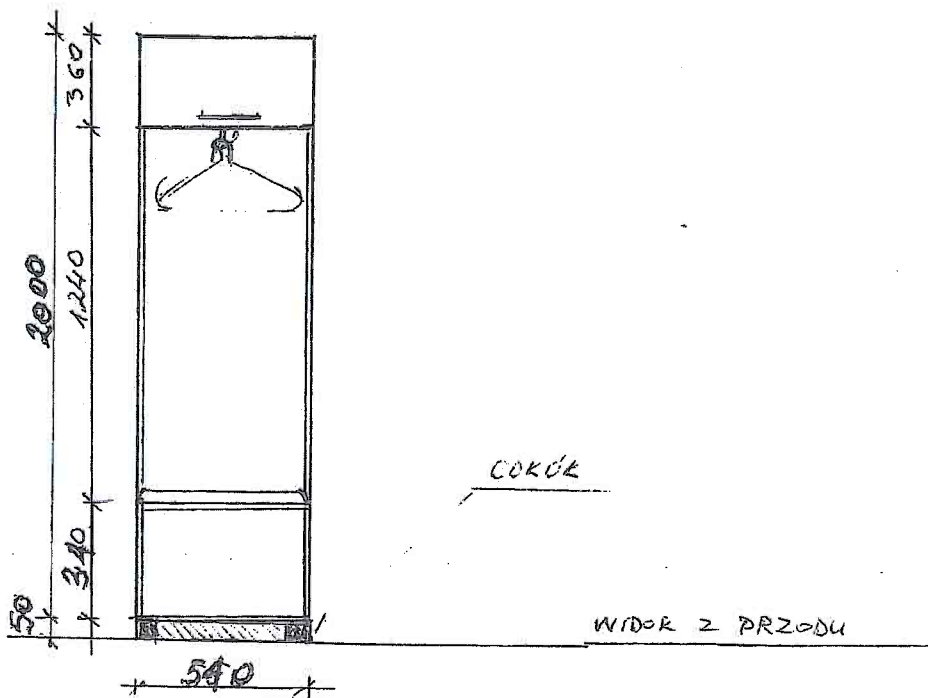
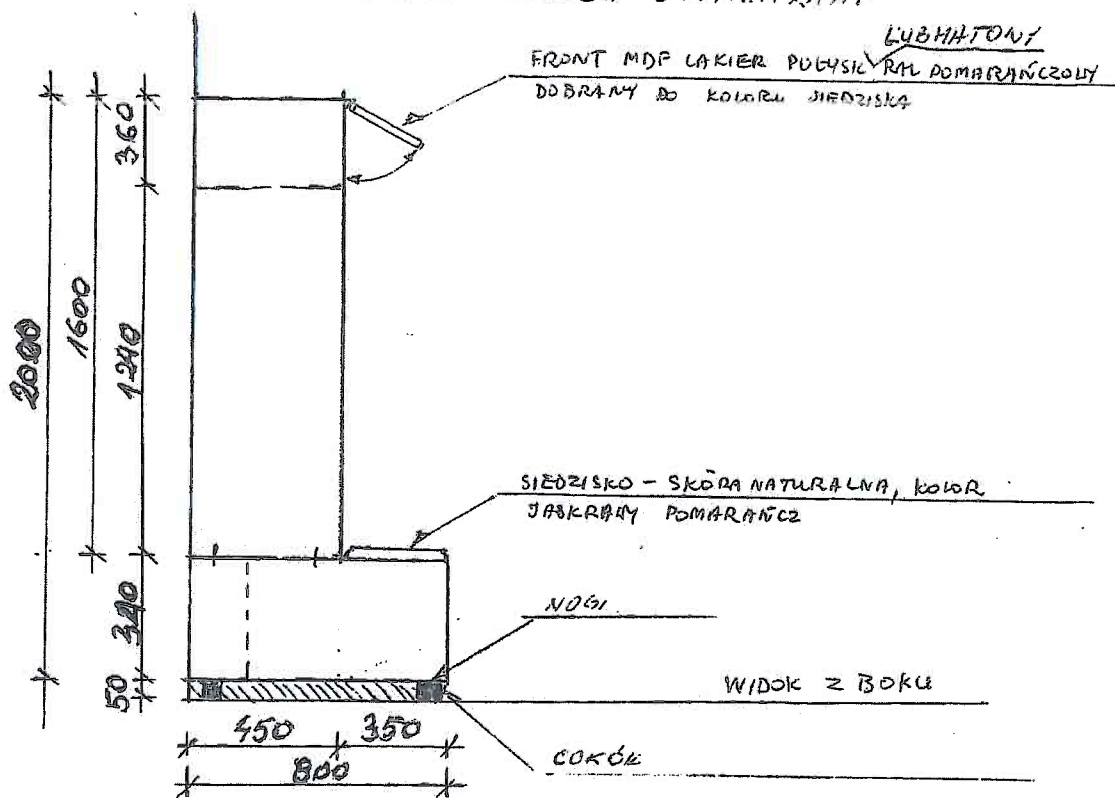
zał. nr 1 - Opis wyposażenia w szafki dla zawodników na stadionie  
miejskim w Lublinie

Strona 2 z 3

INSPEKTOR NADZORU

mgr inż. Adam Młynarski  
nr LUB/0127/O/WOK/08

SCHEMAT POJEDYNCZEGO MODUŁU Z WYMIARAMI



**PROGRAM REGIONALNY**  
 NARODOWA STRATEGIA SPÓJNOŚCI



WOJEWÓDZTWO LUBELSKIE

UNIA EUROPEJSKA  
 EUROPEJSKI FUNDUSZ ROZWOJU REGIONALNEGO



ZP-P-I.271.1.133.2014

zał. nr 1 - Opis wyposażenia w szafki dla zawodników na stadionie miejskim w Lublinie

Strona 3 z 3

INSPEKTOR NADZORU

mgr inż. Adam Młynarski  
 nr LUB10127/GWOK/05