

**Wykaz wyposażenia medycznego**

Lp.	Nazwa wyposażenia (opis wg zestawienia parametrów technicznych)	Jedn. miary	Ilość	Jednostkowa cena netto [zł]	VAT [%]	Jednostkowa cena brutto [zł]	Wartość brutto [zł]
1	2	3	4	5	6	7	8
1	Łóżko szpitalne/rehabilitacyjne	szt.	20		8		
2	Łóżko szpitalne/rehabilitacyjne Wysięgnik z podwieszka statyw przyłóżkowy na kroplówki	szt.	5		8		

Projekt współfinansowany przez Szwajcarię w ramach szwajcarskiego programu współpracy z nowymi krajami członkowskimi w Unii Europejskiej

**Załącznik nr 1 do SIWZ**
**Wzór wykazu wyposażenia medycznego i zestawieniem parametrów technicznych do wykazu wyposażenia medycznego**
**Strona 1 z 5**


3	Materac do łóżka	szt.	25	8	
4	Szafka przyłóżkowa dwustronna	szt.	25	8	
5	Wózek kąpielowo/prysznicowy na kółkach.	szt.	2	8	
6	Wózek transportowo- kąpielowy z regulacją wysokości	szt.	1	8	
7	Regał (aneks) medyczny – zabudowa	szt.	1	23	
8	Szafa lekarska	szt.	1	23	
9	Parawan medyczny	szt.	1	8	

Projekt współfinansowany przez Szwajcarię w ramach szwajcarskiego programu współpracy z nowymi krajami członkowskimi w Unii Europejskiej

ZP-P-I.271.1.88.2014

Załącznik nr 1 do SIWZ. Wzór wykazu wyposażenia medycznego i zestawieniem parametrów technicznych do wykazu wyposażenia medycznego

Strona 2 z 5



10	Lampa bakteriobójcza	szt.	1	23	
11	Regał otwarty metalowy na baseny i kaczki	szt.	1	23	
12	Resuscytator silikonowy dla dorosłych	szt.	1	8	
13	Ssak elektryczny z wózkiem jezdnym i koszem	szt.	2	8	
14	Termometr bezdotykowy, bezkontaktowy elektroniczny	szt.	2	8	
15	Aparat do pomiaru RR bezręciowy - biurkowy, mankiety dla dorosłych ze stetoskopem podmankietowy	szt.	2	8	
16	Kaseta na leki zamykana	szt.	1	23	
17	Waga lekarska elektroniczna - krzeselkowa	szt.	1	8	

*Projekt współfinansowany przez Szwajcarię w ramach szwajcarskiego programu współpracy z nowymi krajami członkowskimi w Unii Europejskiej*

ZP-P-I.271.1.88.2014	Załącznik nr 1 do SIWZ Wzór wykazu wyposażenia medycznego i zestawieniem parametrów technicznych do wykazu wyposażenia medycznego	Strona 3 z 5
----------------------	---	--------------

*Handwritten signature*

18	Taca na leki	szt.	4			23
19	Podnośnik łazienkowy	szt.	1			8
20	Koncentrator tlenu	szt.	2			8
21	Urządzenie do terapii ultradźwiękowej	szt.	1			8
22	Zestaw do biostymulacji laserowej	szt.	1			8
23	Wózek czteropółkowy pod aparaturę medyczną	szt.	1			8
24	Osprzęt UGUL akcesoria i osprzęt – UGUL standard	szt.	1			8
25	Materac masujący na leżankę	szt.	1			23
26	Mata masująca na krzesło	szt.	2			23
27	Aparat do magnetoterapii.	szt.	1			8
28	Symulator wiosel	szt.	1			8

Projekt współfinansowany przez Szwajcarię w ramach szwajcarskiego programu współpracy z nowymi krajami członkowskimi w Unii Europejskiej

ZP-P-I.271.1.88.2014	Załącznik Nr 1 do SIWZ Wzór wykazu wyposażenia medycznego i zestawieniem parametrów technicznych do wykazu wyposażenia medycznego	Strona 4 z 5
----------------------	---	--------------



	szk.	1	8
29	Urządzenie do naświetlań światłem spolaryzowanym (ze statywem)	1	8
30	Fotel gabinetowy	2	23
31	Taboret obrotowy	1	8
32	Podkład zapobiegający przemakaniu	25	23
<b>Razem brutto [zł]:</b>			

.....  
 podpis osoby / osób upoważnionych do  
 występowania w imieniu wykonawcy

*Projekt współfinansowany przez Szwajcarię w ramach szwajcarskiego programu współpracy  
 z nowymi krajami członkowskimi w Unii Europejskiej*

ZP-P-I.271.1.88.2014	Załącznik Nr 1 do SIWZ Wzór wykazu wyposażenia medycznego i zestawieniem parametrów technicznych do wykazu wyposażenia medycznego	Strona 5 z 5
----------------------	--	--------------



**ZESTAWIENIE PARAMETRÓW TECHNICZNYCH DO WYPOSAŻENIA  
MEDYCZNEGO**

pozycja: 1

Przedmiot : łóżko szpitalne/rehabilitacyjne

LP	Wymagane parametry i warunki
1.	Konstrukcja łóżka wykonana z profili stalowych malowanych proszkowo w kolorze zbliżonym do koloru obudowy
2.	Leże łóżka czterosegmentowe z regulacją segmentów oraz wysokości leża przy pomocy siłowników elektrycznych sterowanych pilotem przewodowym
3.	Obudowa łóżka w kolorze buk z drewna i płyty laminowanej w komplecie z drewnianymi poręczami bocznymi poruszającymi się w ceowniku aluminiowym półzamkniętym o wymiarach 20x20 mm ±5mm
4.	Szczyt łóżka w formie skrzyni , przód i tył płyta laminowana , słupki oraz krawędź górna z drewna bukowego
5.	Pozycja Trendelenburga i anty-Trendelendurga regulowana elektrycznie w zakresie minimum 0-25°
6.	Indywidualna blokada jazdy i obrotu czterech kół jezdnych o średnicy min. 125mm
7.	W leżu sprężynujące listwy lamelowe wzmocnione w części środkowej
8.	Długość całkowita 2140mm±5mm
9.	Szerokość całkowita 1050mm±5mm
10.	Długość leża 2020mm±5mm
11.	Szerokość leża 890mm ±5mm
12.	Kąt odchylenia oparcia pleców minimum 0°-70° regulowany elektrycznie Kąt odchylenia segmentu uda minimum 0-40° regulowany elektrycznie. Funkcja autokontur
13.	Regulacja kąta ramki podudzia mechanizmem zapadkowym – przesuw wzdłużny systemem rolkowym
14.	Regulacja wysokości leża 400-800mm ±5mm
15.	Deklaracja zgodności z wyrobem medycznym

*Projekt współfinansowany przez Szwajcarię w ramach szwajcarskiego programu współpracy z nowymi krajami członkowskimi w Unii Europejskiej*

*3/1/2012*  
*[Signature]*

**ZESTAWIENIE PARAMETRÓW TECHNICZNYCH DO WYPOSAŻENIA  
MEDYCZNEGO**

**pozycja: 2**

Przedmiot : łóżko szpitalne/rehabilitacyjne wysięgnik z podwieszką, statyw przyłóżkowy na kroplówki

LP	Wymagane parametry i warunki
1.	Konstrukcja łóżka wykonana z profili stalowych malowanych proszkowo w kolorze zbliżonym do koloru obudowy
2.	Leże łóżka czterosegmentowe z regulacją segmentów oraz wysokości leża przy pomocy siłowników elektrycznych sterowanych pilotem przewodowym
3.	Obudowa łóżka w kolorze buk z drewna i płyty laminowanej w komplecie z drewnianymi poręczami bocznymi poruszającymi się w ceowniku aluminiowym półzamkniętym o wymiarach 20x20 mm $\pm$ 5mm
4.	Szczyt łóżka w formie skrzyni , przód i tył płyta laminowana , słupki oraz krawędź górna z drewna bukowego
5.	Pozycja Trendelenburga i anty-Trendelendurga regulowana elektrycznie w zakresie minimum 0-25°
6.	Indywidualna blokada jazdy i obrotu czterech kół jezdnych o średnicy min. 125mm
7.	W leżu sprężynujące listwy lamelowe wzmocnione w części środkowej
8.	Długość całkowita 2140mm $\pm$ 5mm
9.	Szerokość całkowita 1050mm $\pm$ 5mm
10.	Długość leża 2020mm $\pm$ 5mm
11.	Szerokość leża 890mm $\pm$ 5mm
12.	Kąt odchylenia oparcia pleców minimum 0°-70° regulowany elektrycznie Kąt odchylenia segmentu uda minimum 0-40° regulowany elektrycznie. Funkcja autokontur
13.	Regulacja kąta ramki podudzia mechanizmem zapadkowym – przesuw wzdłużny systemem rolkowym
14.	Regulacja wysokości leża 400-800mm $\pm$ 5mm
15.	Łóżko wyposażone w: Wysięgnik ręki z podwieszką, statyw kroplówki z regulacją wysokości W narożnikach leża od strony głowy tuleje do mocowania wyposażenia dodatkowego
16.	Deklaracja zgodności z wyrobem medycznym



**ZESTAWIENIE PARAMETRÓW TECHNICZNYCH DO WYPOSAŻENIA  
MEDYCZNEGO**

**pozycja: 3**

**Przedmiot : Materac do łóżka**

LP.	Wymagane parametry i warunki
1.	Materac piankowy
2.	Pokrowiec medyczny, zmywalny, paroprzepuszczalny zapinany na zamek błyskawiczny
3.	Wysokość 100mm $\pm$ 20mm Szerokość 900mm $\pm$ 20mm Długość 2000mm $\pm$ 20mm
4.	Deklaracja zgodności z wyrobem medycznym





**ZESTAWIENIE PARAMETRÓW TECHNICZNYCH DO WYPOSAŻENIA  
MEDYCZNEGO****pozycja: 4****Przedmiot : Szafka przyłóżkowa dwustronna**

LP.	Wymagane parametry i warunki
1.	Wysokość 800mm $\pm$ 3%
2.	Szerokość 520mm $\pm$ 3%
3.	Głębokość 420mm $\pm$ 3%
4.	Szafka wykonana z płyty meblowej
5.	Szafka wyposażona w jedną szufladę na prowadnicy rolkowej, kontener z półką i drzwiczkami, pomiędzy szufladą a kontenerem wolna przestrzeń.
6.	Szafka wyposażona w dodatkowy blat boczny obrotowy o wymiarach 620x420mm $\pm$ 3% z regulacją wysokości w zakresie 800-1010mm $\pm$ 3%
7.	Szafka na czterech kółkach w tym dwa z blokadą.
8.	Szafka dwustronna , drzwiczki i szuflada otwierane na dwie strony.
9.	Deklaracja zgodności z wyrobem medycznym

**ZESTAWIENIE PARAMETRÓW TECHNICZNYCH DO WYPOSAŻENIA  
MEDYCZNEGO****pozycja: 5**

Przedmiot : Wózek kąpielowo-prysznicowy na kółkach

LP.	Wymagane parametry i warunki
1.	Koła z hamulcami
2.	Odkryte siedzisko z higienicznym otworem
3.	Uchylne podłokietniki
4.	Uchylne podnóżki
5.	Ergonomiczne oparcie
6.	Bez ostrych krawędzi i rogów
7.	Szerokość siedziska 450 mm +/-3%
8.	Szerokość całkowita 570 mm +/-3%
9.	Wysokość siedziska 525 mm +/-3%
10.	Głębokość siedziska 430 mm +/-3%
11.	Deklaracja zgodności z wyrobem medycznym



**ZESTAWIENIE PARAMETRÓW TECHNICZNYCH DO WYPOSAŻENIA MEDYCZNEGO  
pozycja: 6**
**Przedmiot : wózek transportowo-kąpielowy z regulacją wysokości**

LP.	Wymagane parametry i warunki
1.	Leżysko – wanna z PVC i zaopatrzona w odpływ umożliwiający odprowadzanie nadmiaru wody przewodem poza wózek.
2.	Uchylnie barierki boczne i regulacja wysokości za pomocą siłownika hydraulicznego, pozwalająca na przenoszenie pacjenta z łóżka na wózek bez konieczności jego podnoszenia.
3.	Poduszka dla pacjenta
4.	Długość całkowita wózka max.: 2020 mm Długość całkowita wanny min.: 1900 mm
5.	Szerokość całkowita wózka max.: 750 mm Szerokość całkowita wanny min.: 600 mm
6.	Wysokość całkowita regulowana w zakresie min.: 850-1250 mm. Wysokość do dna wanny regulowana w zakresie min.: 550-950 mm
7.	Ciężar max. 77 kg
8.	Dopuszczalne obciążenie min. 140 kg
9.	Wykonanie konstrukcji wózka transportowo-kąpielowego, ze stali nierdzewnej, „nieutleniającej się, odpornej na korozję ze strony czynników atmosferycznych, kwasów, roztworów alkalicznych”
10.	Deklaracja zgodności z wyrobem medycznym



**ZESTAWIENIE PARAMETRÓW TECHNICZNYCH DO WYPOSAŻENIA  
MEDYCZNEGO**

**pozycja: 7**

**Przedmiot : Regał (aneks) medyczny – zabudowa**

**Wizualizacja według rysunków 1-6**

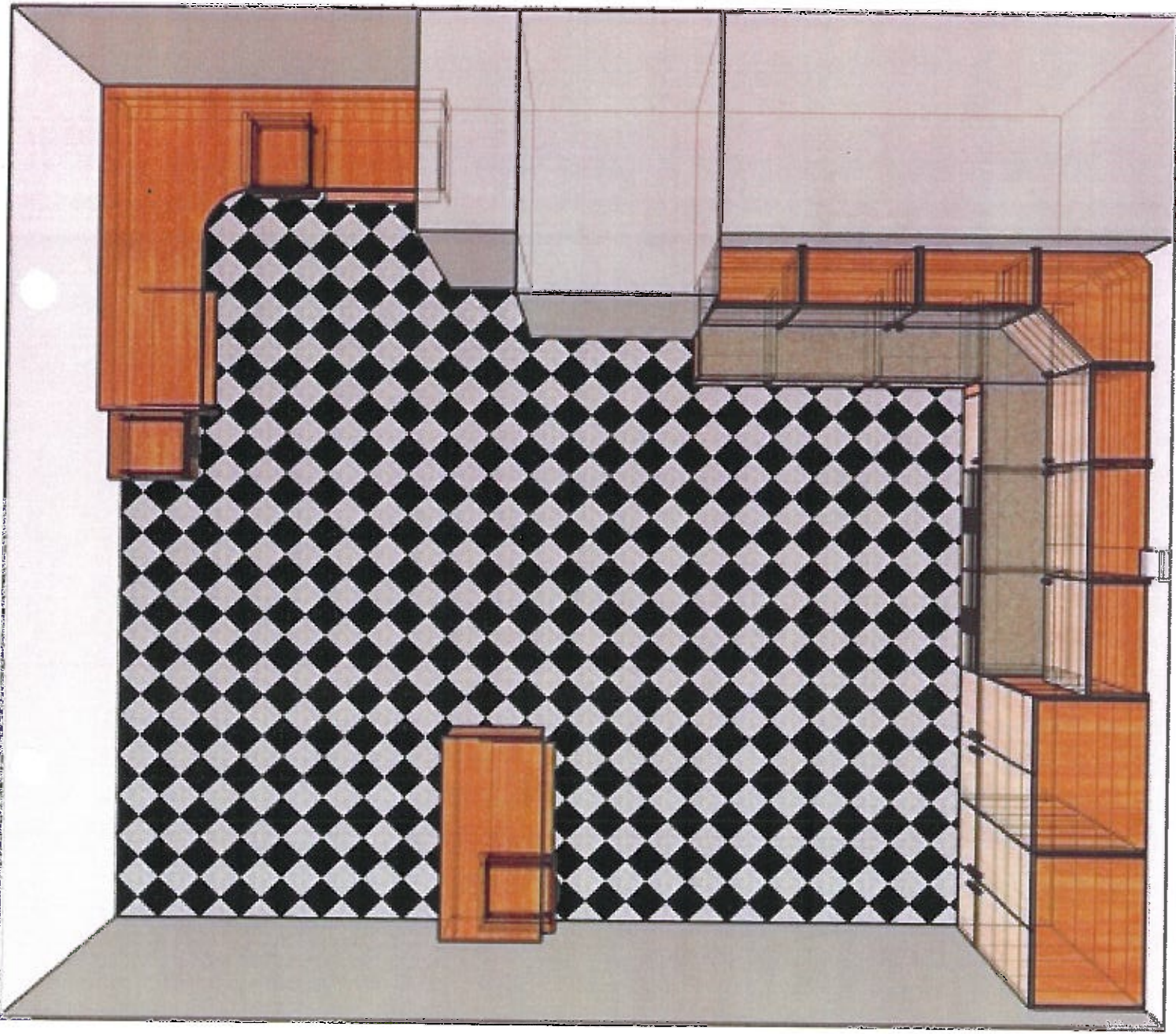
P.	Wymagane parametry i warunki
1	Zabezpieczenia nóg (zabezpieczenie przez zniszczeniem podłoża –tzw. „ślizgcze”) z możliwością regulacji w zakresie min 25 mm.
2	Meble montowane na połączenia mimośrodowe.
3	Korpusy mebli wykonane z płyty laminowanej, akrylowanej na wysoki połysk w dwóch kolorach czerwonym i ecru
4	Fronty wykonane z płyty MDF lakierowanej na wysoki połysk w dwóch kolorach czerwonym i ecru
5	Drzwi osadzone na zawiasach, ze zintegrowanym cichym domykiem.
6	Prowadnice szuflad wyposażone w funkcję samodociągu i cichego domyku z pełnym wysuwem
7	Szuflady o wytrzymałości na obciążenie min. 50 kg
8	Szafki dolne osadzone na nóżkach metalowych, chromowanych wysokości 300mm +/- 5%
9	Błat postformingowy , grubości 50 mm +/- 5% odporny na działanie kwasów i innych chemikaliów stosowanych przy dezynfekcji.
10	Szafki niskie do wysokości drzwi 1000mm +/- 5 % wyposażone w zamki patentowe
11	Szafki o wysokości drzwi powyżej 1000mm +/- 5 % wyposażone w zamki trójpunktowe, baskwilowe.
12	Ścianki boczne mebli wyposażone w otwory umożliwiające regulację na dowolnej wysokości szafki z blokadą wysunięcia.
13	Uchwyty relingowe stalowe chromowane o rozstawie dopasowanym do szerokości frontu.
14	kłapy utrzymywane nieruchomo w każdej pozycji w zakresie od 0 do 110 stopni przez



	siłowniki.
15	Pod szafkami wiszącymi oświetlenie LED na całej długości zabudowy.
	<b>Aneks o wymiarach 3900 x 2250 x 2560 mm +/- 5%</b>
	W skład aneksu wchodzi:
1.	Szafa stojąca wysoka 800x600x2560 mm +/- 5 % – 2 szt
2.	Szafka 4-szufladowa 600x600x820 mm +/- 5 % – 2 szt
3.	Szafka stojąca narożna, ślepa o szerokości frontu 45 cm +/- 5 % 1050x600x820 mm +/- 5 % – 1 szt
4.	Szafka stojąca jednodrzwiowa z 1 półką 600x600x820 mm +/- 5 % – 1 szt
5.	Szafka jednodrzwiowa do zabudowy lodówki 600x600x820 mm +/- 5 %
6.	Szafka stojąca jednodrzwiowa z 1 półką 450x600x820 mm +/- 5 % – 1 szt
7.	Szafka wisząca jednodrzwiowa z 4 półkami 600x350x1150 mm +/- 5 % – 4 szt (3 szt prawe, 1 szt lewa)
8.	Szafka wisząca jednodrzwiowa z 4 półkami 500x350x1150 mm +/- 5 % – 1 szt
9.	Szafka wisząca jednodrzwiowa narożna z 4 półkami 600x600x1150mm +/- 5 % – 1 szt
10.	Szafka wisząca jednodrzwiowa z 4 półkami 450x350x1150 mm +/- 5 % – 1 szt



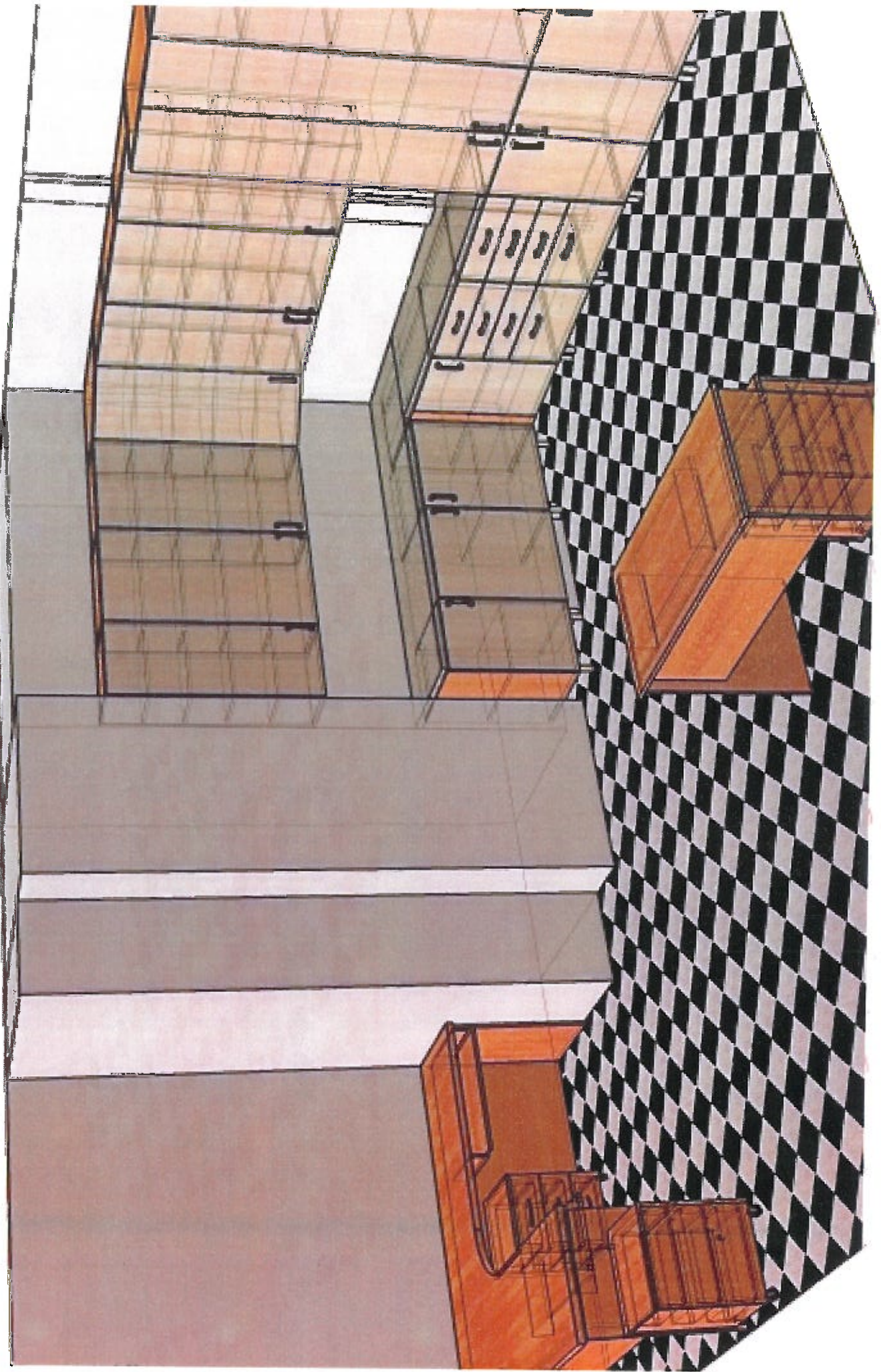




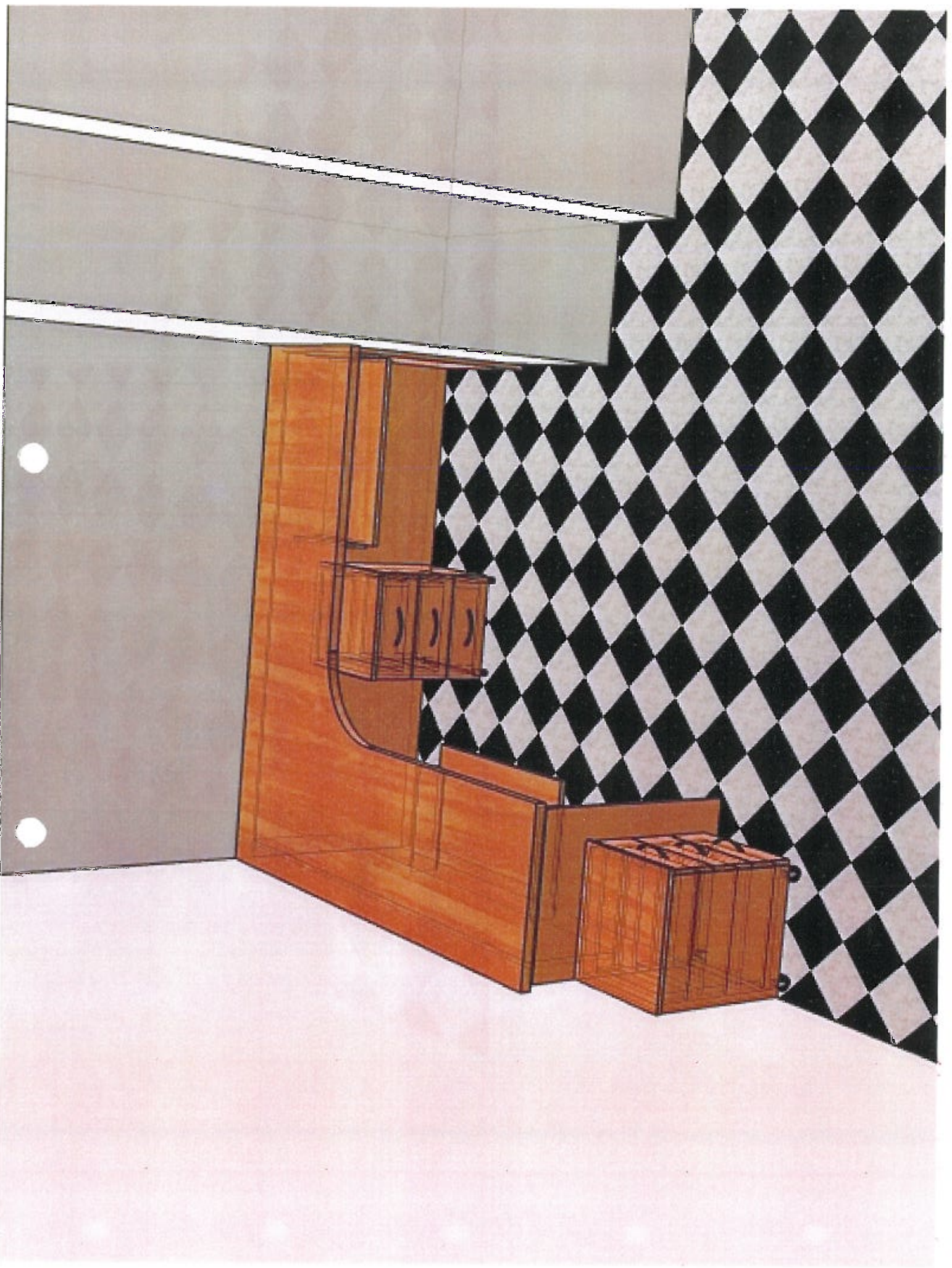




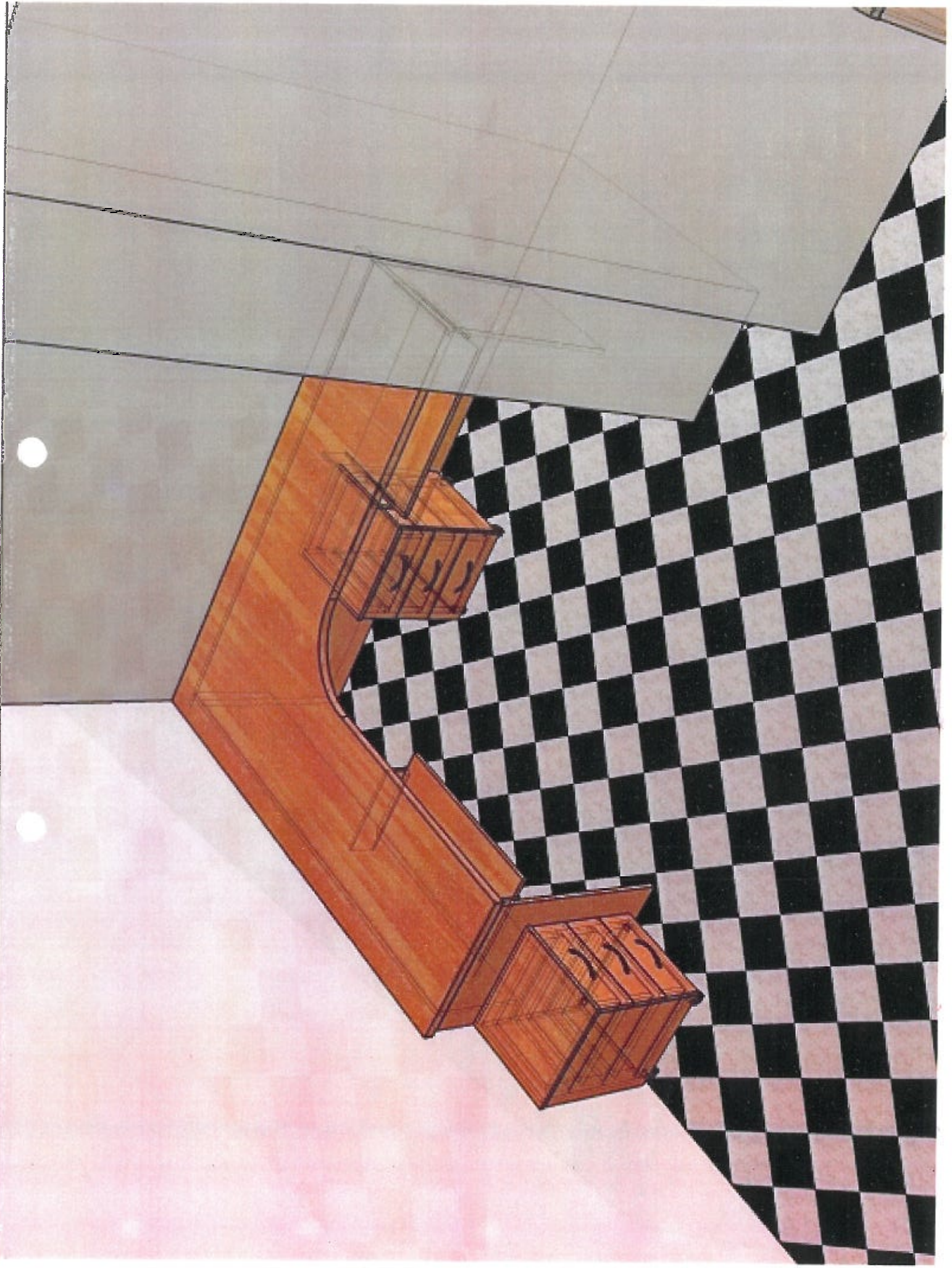






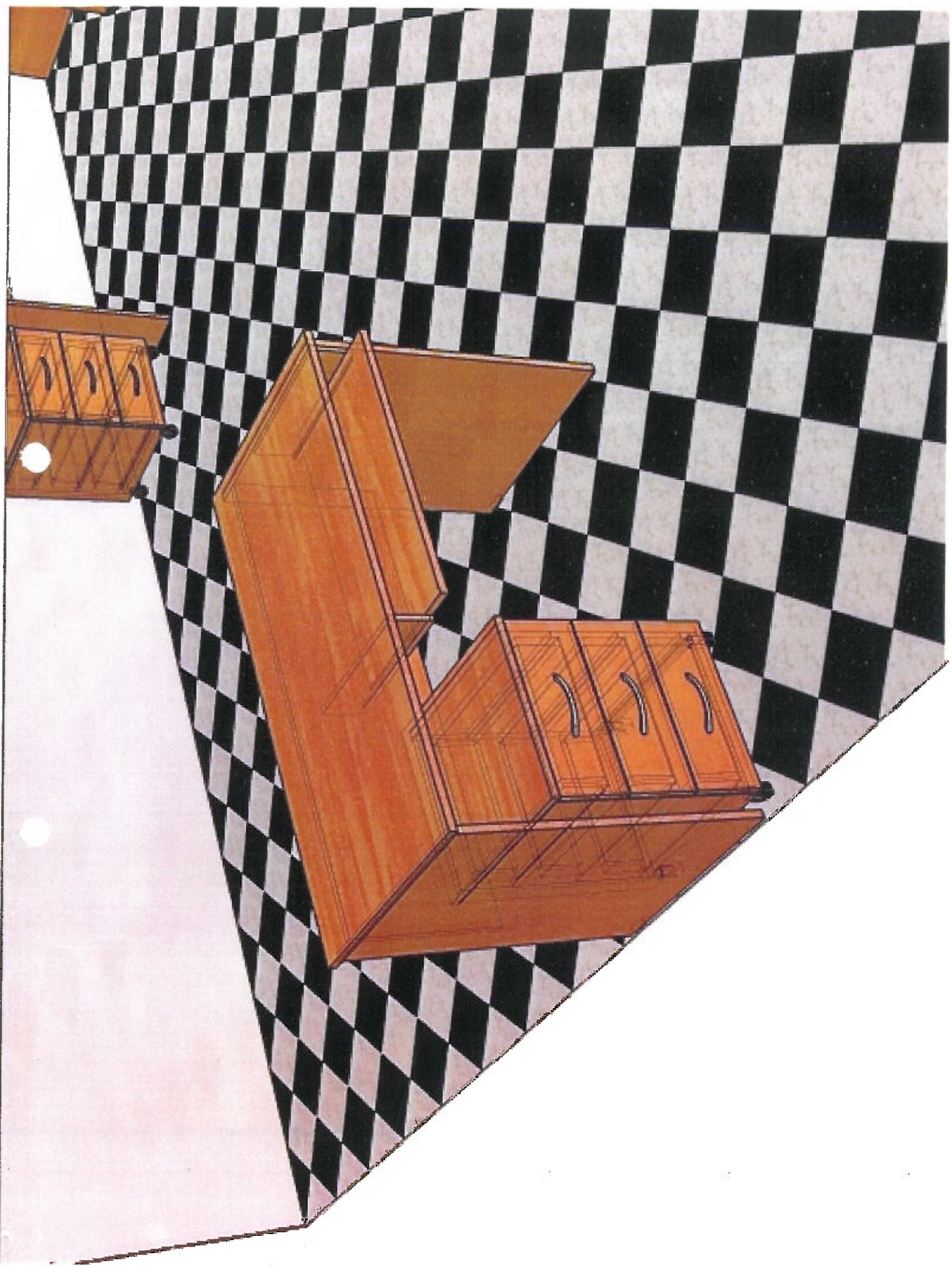








045



**ZESTAWIENIE PARAMETRÓW TECHNICZNYCH DO WYPOSAŻENIA  
MEDYCZNEGO**

poz. 8

**Przedmiot : Szafa lekarska**

Lp	Wymagane parametry i warunki
1.	Korpus szafy wykonany z blachy gr. min. 0,8 mm
2.	Drzwi metalowe z wypełnieniem ze szkła hartowanego.
3.	Półki szklane
4.	W dolnej części samodzielna komora ze szklaną półką i drzwiami metalowymi zamykanymi na zamek
5.	Uchwyt drzwiowy z zamkiem cylindrycznym zabezpieczającym, ryglującym drzwi w dwóch punktach
6.	Szafa wyposażona w antystatyczne kółka skrętne, (min 2 hamulce).
7.	Wymiary: 1890x800x435mm +/-3%
8.	Waga: 88 kg +/- 3%

*Projekt współfinansowany przez Szwajcarię w ramach szwajcarskiego programu współpracy z nowymi krajami członkowskimi w Unii Europejskiej*



**ZESTAWIENIE PARAMETRÓW TECHNICZNYCH DOWYPOSAŻENIA  
MEDYCZNEGO**

**pozycja: 9**

**Przedmiot : Parawan medyczny**

<b>LP.</b>	<b>Wymagane parametry i warunki</b>
1.	Parawan jednoczęściowy wykonany z drewna zabezpieczonego lakierem bezbarwnym.
2.	Wyposażony w kółka z hamulcami
3.	Trzy regulowane skrzydła
4.	Ekran parawanu z tkaniny impregnowanej, zmywalnej i antystatycznej
5.	Szerokość parawanu 2250 mm +/-5%
6.	Wysokość parawanu 1670 mm +/-5%
7.	Waga parawanu 12,5 kg +/-5%
8.	Deklaracja zgodności z wyrobem medycznym

*Projekt współfinansowany przez Szwajcarię w ramach szwajcarskiego programu współpracy z nowymi krajami członkowskimi w Unii Europejskiej*



**ZESTAWIENIE PARAMETRÓW TECHNICZNYCH DO WYPOSAŻENIA  
MEDYCZNEGO**

**pozycja: 10**

**Przedmiot : Lampa bakteriobójcza**

LP.	Wymagane parametry i warunki
1	licznik cyfrowy z mikro-procesorem, z wyświetlaczem 4-polowym LED, z akustyczną sygnalizacją momentu wymiany promiennika.
2	Przejezdna na statywie
3	odbłyśnik wykonany z aluminium odblaskowego
4	Lampa przeznaczona do stosowania w gabinetach zabiegowych, opatrunkowych, salach chorych
5	zasilanie: 230 V 50 Hz pobór mocy: 75 VA +/-5%
6	element emitujący promieniowanie UV-C: 2xTUV30W +/-5%
7	natężenie promieniowania UV-C w odległości 1 m : 3,6 W / m <sup>2</sup> +/-5%
8	trwałość promiennika min. : 8000 h
9	dezynfekowana powierzchnia pomieszczenia: 18-22 m <sup>2</sup>
10	obrót lampy (możliwość ustawienia kąta naświetlenia) min.: 270 °
11	klasa zabezpieczenia ppor.: I
12	typ obudowy : IP 20
13	rodzaj pracy: ciągła
14	wysokość statywu : 1800 mm +/-5%
15	deklaracja zgodności z wyrobem medycznym



**ZESTAWIENIE PARAMETRÓW TECHNICZNYCH DO WYPOSAŻENIA  
MEDYCZNEGO**

pozycja: 11

**Przedmiot : Regał otwarty metalowy na baseny i kaczki**

LP.	Wymagane parametry i warunki
1.	Półki skośne - dwie sztuki na baseny
2.	Półki poziome- dwie sztuki na kaczki i pokrywki .
3.	Szerokość - 2000 mm +/-5%
4.	Głębokość - 400 mm +/-5%
5.	Wysokość - 1800 mm +/-5%
6.	Półki skośne wykonane z prętów fi 4,0 mm +/-5% -rozstaw prętów min. 100 mm. max. 120 mm - pojemność 38 szt basenów +/-1 szt.
7.	Półki poziome wykonane z blachy perforowanej o gr. 1,0 mm oczka 10x10 mm +/-5% - na kaczki i pokrywki - pojemność 40 kaczek szt. +/-1 szt.
8.	Cztery nóżki regulacyjne do wypoziomowania
9.	Zabezpieczenie w części górnej umożliwiające przykręcenia regału do ściany.
10.	Ociekacz na całej długości regału.
11.	Całość wykonana ze stali kwasoodpornej o gat. OH18N9.





**ZESTAWIENIE PARAMETRÓW TECHNICZNYCH DO WYPOSAŻENIA  
MEDYCZNEGO**

**pozycja: 12**

**Przedmiot : Resuscytator silikonowy dla dorosłych**

LP.	Wymagane parametry i warunki
1.	Resuscytator silikonowy dla dorosłych
2.	Złączka zaworu x 1szt.
3.	Maska silikonowa x 1szt.
4.	Worek tlenowy ze złączką x 1szt.
5.	Przewód odprowadzający ze złączką x 1szt.
6.	Rurki 90, 100, 110mm po 1szt.
7.	Walizka przenośna x 1szt.
8.	Deklaracja zgodności z wyrobem medycznym





**ZESTAWIENIE PARAMETRÓW TECHNICZNYCH DO WYPOSAŻENIA  
MEDYCZNEGO**

pozycja: 13

**Przedmiot : Ssak elektryczny z wózkiem jezdny i koszem**

LP.	Wymagane parametry i warunki
1.	Pompa próżniowa bezolejowa
2.	Obudowa z tworzywa sztucznego wzmocniana włóknem szklanym
3.	Poziom podciśnienia max/min. 82 kPa -0,082 MPa
4.	Ustawianie poziomu podciśnienia za pomocą zaworu iglicowego
5.	Zawór bezpieczeństwa chroniący przed nadmiernym ssaniem w pokrywie butli
6.	Możliwość opcjonalnego rozszerzenia o sterownik nożny
7.	Filtr antybakteryjny, hydrofobowy
8.	Zbiorniki z poliwęglanu o pojemności 2 litrów, z metalową pokrywą, z możliwością zastosowania zbiorników jednorazowych
9.	Przewód silikonowy dla pacjenta dł. min. 1,5 mb
10.	Zasilanie 230 V 50/60 Hz
11.	Wydajność maksymalna min. 28 l /powietrza na minutę
12.	Wózek jezdny z koszem na akcesoria, wyposażony w 4 koła minimum 2 koła z hamulcami
13.	Możliwość użycia ssaka bez wózka - jako ssak przenośny
14.	Maksymalna waga ssaka po zdjęciu z wózka do 6 kg
15.	Możliwość rozbudowy ssaka o system drenażu z opłucnej w zakresie do 40 cm słupa wody
16.	Możliwość opcjonalnego rozszerzenia ssaka o zbiorniki 1 lub 4 litrowe
17.	Głośność do 45dB
18.	Deklaracja zgodności z wyrobem medycznym



*Projekt współfinansowany przez Szwajcarię w ramach szwajcarskiego programu współpracy  
z nowymi krajami członkowskimi w Unii Europejskiej*



## ZESTAWIENIE PARAMETRÓW TECHNICZNYCH DO WYPOSAŻENIA MEDYCZNEGO

pozycja: 14

Przedmiot : Termometr bezdotykowy, bezkontaktowy elektroniczny

LP.	Wymagane parametry i warunki
1.	Zakres mierzenia temperatury z czoła –min/max 34-42,9°C
2.	Temperatura otoczenia, w której termometr działa poprawnie – min/max 10-60°C
3.	Skala pomiaru dokładności - 0,1°C
4.	Dokładność (w oparciu o standard ASTM E 1965-98)
5.	Pomiar w stopniach Celsjusza
6.	Wyświetlacz LCD
7.	Sygnal dźwiękowy sygnalizujący podniesioną temperaturę
8.	Deklaracja zgodności z wyrobem medycznym



**ZESTAWIENIE PARAMETRÓW TECHNICZNYCH DO WYPOSAŻENIA  
MEDYCZNEGO****pozycja: 15****Przedmiot : CIŚNIENIOMIERZ bezręciowy, biurkowy z mankietem dla dorosłych  
STETOSKOP podmankietowy**

LP.	Wymagane parametry i warunki
1	<ul style="list-style-type: none"><li>- Konstrukcja z włókna węglowego</li><li>- Skala odczytowa z zakresem 0-300 mmHg, o średnicy min 130 mm, obracana i czytelna</li><li>- Spiralny wężyk min. 3 m</li><li>- Zawór spustowy wyposażony w mikrofiltry zabezpieczające układ pomiarów</li><li>- Maksymalny błąd pomiaru +/- 3mmHg</li><li>- Gruszka bezlateksowa</li><li>- Mankiet bezlateksowy dwuwężykowy, zapinany na rzep, nadający się do prania</li><li>- Rozmiar 14x 58 cm +/-5%, obwód 250mm – 410mm +/-5%, Podstawka na biurko z miejscem na mankiet.</li><li>- Deklaracja zgodności z wyrobem medycznym</li></ul>
2	<ul style="list-style-type: none"><li>- Stetoskop z płaską głowicą osłuchową.</li><li>- Membrana o średnicy 44 mm +/-5%,</li><li>- W zestawie oliwki uszne (duże/miękkie).</li><li>- Deklaracja zgodności z wyrobem medycznym</li></ul>



**ZESTAWIENIE PARAMETRÓW TECHNICZNYCH DO WYPOSAŻENIA  
MEDYCZNEGO**

**pozycja: 16**

Przedmiot : Kasetka na leki zamykana

LP.	Wymagane parametry i warunki
1.	Kasetka z przegródkami
2.	Wymiary zew.: 170 x 275 x 95mm +/-5%
3.	Wykonana z blachy min/max 0,8-2 mm
4.	Zamki cylindryczne patentowe z mechanizmem ryglowym
5.	Przetłoczenie w pokrywie - chowany niklowany uchwyt
6.	Otwory montażowe w drugim dnie



**ZESTAWIENIE PARAMETRÓW TECHNICZNYCH DO WYPOSAŻENIA  
MEDYCZNEGO**

pozycja: 17

Przedmiot : Waga lekarska elektroniczna - krzeselkowa

L.P.	Wymagane parametry i warunki
1.	Elektroniczna waga do ważenia w pozycji siedzącej przeznaczona do użytku w służbie zdrowia, zalegalizowana do celów medycznych wg klasy III
2.	Waga wyposażona w kółka z hamulcami, odchylane podłokietniki i podnóżki
3.	wymagania dyrektywy 90/384/EWG o wagach nieautomatycznych
4.	wymagania normy europejskiej DIN EN 45501
5.	Dopuszczalne obciążenie min.200 kg
6.	Działka elementarna 20/100g
7.	Dokładność podczas pierwszej legalizacji $\pm 50 \text{ g} < 50 \text{ kg} > \pm 100 \text{ g} < 150 \text{ kg} > \pm 200 \text{ g}$
8.	Zakres TARA min. 200 kg
9.	Wymiary (szer. x wys. x głęb.)563 x 906 x 946 mm +/-5%
10.	Wyświetlacz / Wysokość cyfr LCD / 20 mm +/-5%
11.	Wysokość odczytu 760 mm +/-5%
12.	Wysokość umieszczenia siedziska 520 mm +/-5%
13.	Średnica kółek 100 mm +/-5%
14.	Masa własna 22,4 kg +/-5%
15.	Zasilanie elektryczne/bateryjne niezależne od siebie
16.	Pobór prądu 25 mA +/-5%
17.	Znak zgodności CE 0109
18.	Urządzenie izolowane klasa izolacji II
19.	Elektroniczne urządzenie medyczne typ B
20.	Urządzenie medyczne zgodne z normami bezpieczeństwa (przycisk „on/włącz” w kolorze bezbarwny - wymóg normy) IEC 60601-1
21.	Funkcje TARA, HOLD, automatyczne wyłączenie
22.	Deklaracja zgodności z wyrobem medycznym



**ZESTAWIENIE PARAMETRÓW TECHNICZNYCH DO WYPOSAŻENIA  
MEDYCZNEGO**

**pozycja: 18**

**Przedmiot : Taca na leki**

LP.	Wymagane parametry i warunki
1	Wymagane parametry i warunki
2	Taca na 32 kieliszki kieliszki do podawania leków.
3	podstawki z miejscem na 2 kieliszki
4	Na każdej podstawce miejsce na plaketkę z nazwiskiem pacjenta i przepisanyimi lekami



**ZESTAWIENIE PARAMETRÓW TECHNICZNYCH DO WYPOSAŻENIA MEDYCZNEGO**
**pozycja: 19**
**Przedmiot : Podnośnik łazienkowy**

LP.	Wymagane parametry i warunki
1.	Uniwersalny podnośnik do podnoszenia i transportu pacjenta
2.	statyw z ramą jezdną
3.	Regulacja wysokości na pilota
4.	Akumulator wystarczający na min./max 35-50 cykli (pełnych podniesień pacjenta)
5.	Przycisk awaryjny
6.	Konstrukcja podnośnika umożliwiająca podnoszenie pacjentów z łóżka, z wózka, z poziomej podłogi
7.	Wysokość podstawy 120mm +/- 5 %
8.	Dopuszczalne obciążenie 175 kg +/- 5 %
9.	podwozie wyposażone w 4 kółka (min. 2 z hamulcami)
10.	Ręczne obniżanie awaryjne
11.	Zakres podnoszenia (zakres wysokości) min. 1074mm
12.	Minimalny rozstaw ramion podstawy 68mm
13.	Maksymalny rozstaw ramion podstawy 122,5mm
14.	Waga podnośnika max.43kg
15.	Podnośnik łazienkowy: typ REGULAR - uniwersalne do zastosowania u większości pacjentów
16.	Deklaracja zgodności z wyrobem medycznym





**ZESTAWIENIE PARAMETRÓW TECHNICZNYCH DO WYPOSAŻENIA  
MEDYCZNEGO****pozycja : 20**

Przedmiot : Koncentrator tlenu

LP.	Wymagane parametry i warunki
1	Przejezdny koncentrator tlenu
2	Stężenie tlenu: min 95,6 %
3	Zmienny poziom przepływu tlenu: min 0,5l/minutę max 5 l/minutę
4	Pobór mocy max do 280W poniżej 3 l/min, max do 300W przy 5 l/min
5	Poziom hałasu: max 37 dB
6	Sygnaly alarmowe w przypadku spadku przepływu tlenu, niskiego poziomu tlenu, utraty zasilania, spadku/wzrostu ciśnienia w przewodzie wylotowym, uszkodzenia czujnika tlenu, konieczności kontaktu z serwisem
7	Możliwość podłączenia nawilżacza
8	Wymiary (wys. / szer. / gł.): 550/300/300 mm +/- 5%
9	Waga: max 21 kg
10	Deklaracja zgodności z wyrobem medycznym



**ZESTAWIENIE PARAMETRÓW TECHNICZNYCH DO WYPOSAŻENIA  
MEDYCZNEGO**

pozycja: 21

Przedmiot : Urządzenie do terapii ultradźwiękowej

LP.	Wymagane parametry i warunki
1.	Terapia z częstotliwością 1MHz, 2MHz oraz i 3 MHz.
2.	Częstotliwość przełączana na aparacie
3.	Głowica wodoszczelna umożliwiającą wykonywanie zabiegów w wodzie.
4.	Głowica ceramiczna z kołnierzem wokół membrany ograniczającym rozprzestrzenianie się ultradźwięków na osobę wykonującą zabieg.
5.	Menu w języku polskim
6.	Obsługa urządzenia przy pomocy jednego pokrętkła wielofunkcyjnego i kilku przycisków lub pilota
7.	Pamięć wewnętrzna urządzenia minimum 40 procedur terapeutycznych
8.	Min. 240 miejsc na procedury użytkownika
9.	Praca ciągła lub impulsowa
10.	Automatyczne rozpoznawanie podłączonych akcesoriów
11.	Wizualizacja intensywności w W/cm <sup>2</sup>
12.	Sygnalizacja braku sprzężenia,
13.	Częstotliwość modulacji min./max 5 – 100%
14.	Częstotliwość wyjścia min/max 2,5 – 3 W/cm <sup>2</sup>
15.	Klasa bezpieczeństwa aparatu: I BF
16.	Wymiary: 380 x 250 x 230 mm +/-5%
17.	Waga: 5kg +/-5%
18.	Wieloczęstotliwościowa głowica ultradźwiękowa 1-2-3 MHz o średnicy 35mm +/- 5
19.	Deklaracja zgodności z wyrobem medycznym
20.	Wymagane parametry i warunki

*Projekt współfinansowany przez Szwajcarię w ramach szwajcarskiego programu współpracy z nowymi krajami członkowskimi w Unii Europejskiej*



**ZESTAWIENIE PARAMETRÓW TECHNICZNYCH DO WYPOSAŻENIA  
MEDYCZNEGO**

**pozycja: 22**

**Przedmiot : Zestaw do biostymulacji laserowej**

LP.	Wymagane parametry i warunki
1.	możliwość współpracy z aplikatorem skanującym i sondami punktowymi
2.	autotest – bieżąca kontrola sprawności aparatu
3.	regulacja mocy sond i aplikatorów
4.	tryby emisji: ciągły i impulsowy
5.	regulacja mocy w zakresie min. 25 max100%
6.	zakres częstotliwości 1-5000Hz
7.	regulacja wypełnienia lub czasu impulsu
8.	możliwość podłączenia minimum 2 sond punktowych oraz aplikatora skanującego równocześnie
9.	liczniki czasu pracy sond laserowych
10.	stabilizacja i regulacja mocy sond
11.	tryby pracy: programowy/manualny pełna kontrola nad parametrami zabiegowymi dla zaawansowanych użytkowników
12.	Wbudowane programy zabiegowe usprawniające obsługę aparatu: <ul style="list-style-type: none"> <li>• jedn. chor. wybierane wg nazwy</li> <li>• min. 30 programów dla sondy IR</li> <li>• min. 20 programów dla sondy R</li> <li>• min. 47 programów użytkownika</li> </ul>





## SWISS CONTRIBUTION

	<ul style="list-style-type: none"><li>• min. 8 programów z czest. Nogiera</li><li>• min. 30 programów z czest. Volla</li></ul>
13.	Możliwość tworzenia sekwencji zabiegowych <ul style="list-style-type: none"><li>• min. 10 sekwencji dla sond punktowych</li><li>• min. 25 sekwencji dla aplikatorów skanujących</li></ul>
14.	edycja nazw programów użytkownika
15.	obsługa w trybie graficznym
16.	system informacji kontekstowej
17.	duży, czytelny wyświetlacz
18.	zasilanie 230V, 50Hz
19.	wymiary sterownika max. 30x23x11 cm
20.	masa sterownika max 2,5 kg
21.	sonda punktowa R 660nm/40 mW
22.	sonda punktowa IR 808 nm/200 mW
23.	okulary do laseroterapii min. 2 szt.
24.	etykiety ostrzegawcze – komplet
25.	deklaracja zgodności z wyrobem medycznym



**ZESTAWIENIE PARAMETRÓW TECHNICZNYCH DO WYPOSAŻENIA  
MEDYCZNEGO**

**pozycja: 23**

**Przedmiot : Wózek czteropółkowy pod aparaturę medyczną**

LP.	Wymagane parametry i warunki
1	Wózek czteropółkowy pod aparaturę medyczną
2	Wymiary (wys. / dł./ szer.) 900/510/460 mm +/- 5%
3	Aluminiowa rama
4	Regulacja wysokości pótek
5	Kółka jezdne min. 80mm średnicy
6	Minimum dwa kółka z hamulcem
7	Wyprofilowane wycięcia w podstawie wózka ułatwiające dostęp do urządzeń umieszczonych na wózku
8	Deklaracja zgodności z wyrobem medycznym



**ZESTAWIENIE PARAMETRÓW TECHNICZNYCH DO WYPOSAŻENIA  
MEDYCZNEGO**

**pozycja: 24**

**Przedmiot : Osprzęt UGUL akcesoria i osprzęt – UGUL standard**

L.p.	Wymagane parametry i warunki
1.	Linka długość min. 1600 mm - 8 szt. Linka długość min. 960 mm - 6 szt. Linka długość min. 2450 mm - 1 szt. Linka długość min. 5720 mm -1 szt. Linka długość min. 3750 mm - 3 szt. Podwieszka przedr. i podudzi - 4 szt. Podwieszka ud i ramion - 4 szt. Podwieszka pod miednicę – 2 szt. Podwieszka klatki piersiowej - 1 szt. Podwieszka pod głowę - 1 szt. Podwieszka stóp – 4 szt. Podwieszka dwustawowa Pelota pas – 4szt. Pas do wyciągu za miednicę uniwers. -1 szt. Kamaszek - 1 szt. Ciężarek miękki 0,5 kg - 2 szt. Ciężarek miękki 1,0 kg - 2 szt. Ciężarek miękki 1,5 kg - 2 szt. Ciężarek miękki 2,0 kg - 2 szt. Ciężarek miękki 2,5 kg - 2 szt. Ciężarek miękki 3,0 kg - 1 szt. Esik - 30 szt.
2.	Deklaracja zgodności z wyrobem medycznym



**ZESTAWIENIE PARAMETRÓW TECHNICZNYCH DO WYPOSAŻENIA  
MEDYCZNEGO**

pozycja: 25

Przedmiot : Materac masujący na leżankę

LP.	Wymagane parametry i warunki
1.	Możliwość wyboru masażu dowolnego punktu lub program masażu całego ciała.
2.	Grubość min. 10 cm.
3.	Robot masujący od szyi do nóg
4.	Uchwyty umożliwiające łatwe przemieszczanie urządzenia.
5.	Masaż wibracyjny kończyn
6.	4 główce masujące, z możliwością dostosowania szerokości masażu, również masaż punktowy.
7.	Dostępne techniki masażu pleców: <ul style="list-style-type: none"><li>• Shiatsu – masaż ugniatający</li><li>• Masaż rolujący</li><li>• Masaż oscylacyjny (masaż wibracyjny)</li></ul>
8.	Napięcie: AC 100-240V 50/60 Hz
9.	Moc: 25 W +/-5%
10.	Wymiary (dł. x szer. x wys.): 43,5cm x 13cm x 32cm +/-5%
11.	Waga max 12,5 kg
12.	Limit wagowy użytkownika min. 120 kg

*Projekt współfinansowany przez Szwajcarię w ramach szwajcarskiego programu współpracy z nowymi krajami członkowskimi w Unii Europejskiej*



**ZESTAWIENIE PARAMETRÓW TECHNICZNYCH DO WYPOSAŻENIA MEDYCZNEGO**

pozycja: 26

Przedmiot : Mata masująca na krzesło

LP.	Wymagane parametry i warunki
1.	Nakładka do masażu z możliwością użytkowania na wszystkich rodzajach krzesel
2.	Mata podgrzewana
3.	Masaż Shiatsu
4.	3 tryby: masaż kompletny, górna część pleców i dolna część pleców.
5.	Waga brutto: 5 kg +/- 4%





**SWISS  
CONTRIBUTION**

**ZESTAWIENIE PARAMETRÓW TECHNICZNYCH DO WYPOSAŻENIA  
MEDYCZNEGO**

**pozycja: 27**

**Przedmiot : Aparat do magnetoterapii**

LP.	Wymagane parametry i warunki
1.	Urządzenie do magnetoterapii do niezależnej terapii 2 pacjentów
2.	Cztery uniwersalne gniazda aplikatorów
3.	Automatyczne rozpoznawanie typu aplikatora
4.	<b>POLE MAGNETYCZNE:</b> kształt pola: sinus, trójkąt, prostokąt, półsinus, półtrójkąt, półprostokąt • emisja ciągła i impulsowa • tryb mieszany: różne rodzaje pola w jednej sesji zabiegowej
5.	Zakres częstotliwości min. 2–60Hz
6.	Maksymalna indukcja: 10mT/100Gs
7.	Parametry trybu modulowanego: impuls 1s/ przerwa 0,5-8s
8.	Zakres częstotliwości: 2-60Hz
9.	Zegar zabiegowy: 1-30min
10.	Zasilanie: 230V, 50Hz, 580 W+/- 5%
11.	Wymiary sterownika: 35x45x13,5cm +/-5%
12.	Masa sterownika 13kg +/-5%
13.	Pełna kontrola nad parametrami zabiegowymi dla zaawansowanych użytkowników w trybie manualnym
14.	<b>PROGRAMY ZABIEGOWE:</b> jednostki chorobowe wybierane po nazwie • min. 80 wbudowanych programów zabiegowych • min. 50 programów do ustawienia dla użytkowników
15.	<b>WYPOSAŻENIE:</b>

*Projekt współfinansowany przez Szwajcarię w ramach szwajcarskiego programu współpracy z nowymi krajami członkowskimi w Unii Europejskiej*





## SWISS CONTRIBUTION

	<ul style="list-style-type: none"><li>• aplikator pola magnetycznego 600 mm +/- 5%</li><li>• aplikator pola magnetycznego 350 mm +/- 5%</li><li>• leżanka z suwnicą do cewki 600 mm +/- 5%</li><li>• półka pod sterownik do magnetoterapii</li><li>• mocowana do leżanki</li><li>• stolik na aplikator 350 mm i 200 mm +/- 5%</li></ul>
16.	Deklaracja zgodności z wyrobem medycznym



**SWISS  
CONTRIBUTION**

**ZESTAWIENIE PARAMETRÓW TECHNICZNYCH DO WYPOSAŻENIA  
MEDYCZNEGO**

**pozycja: 28**

Przedmiot : Symulator wiosel

LP.	Wymagane parametry i warunki
1.	System hamowania elektromagnetyczny
2.	Napęd realizowany poprzez cięgło linowe
3.	Obciążenie do min. 500W
4.	Podłączenie do sieci (230 V)
5.	Siodelko łożyskowane, na rolkach
6.	Ciężar koła zamachowego min 5 kg
7.	Rolki transportowe
8.	Wymiary (dł./szer./wys) 2000/550/650 mm $\pm$ 50 mm
9.	Max. obciążenie wagowe min. 130 kg
10.	możliwość złożenia urządzenia
11.	Komputer treningowy wykonujący pomiary minimum moc/czas/ liczba kilometrów/prędkość, częstotliwość /zużycie energii
12.	Wbudowany odbiornik tętna
13.	Programy treningowe min. 12
14.	Programy sterowane tętnem min. 4
15.	Deklaracja zgodności z wyrobem medycznym

*Projekt współfinansowany przez Szwajcarię w ramach szwajcarskiego programu współpracy z nowymi krajami członkowskimi w Unii Europejskiej*

**ZESTAWIENIE PARAMETRÓW TECHNICZNYCH DO WYPOSAŻENIA  
MEDYCZNEGO**

**pozycja: 29**

**Przedmiot : Urządzenie do naświetlań światłem spolaryzowanym ze statywem**

LP.	Wymagane parametry i warunki
1	Urządzenie do terapii światłem spolaryzowanym do użytku w domu, w szpitalach i w centrach terapeutycznych.
2	Elektroniczny czasomierz z płynną regulacją czasu. Czas wyłączenia po 10 min..
3	Pudełko z tworzywa, ułatwiające jego przechowywanie.
4	Średnica filtra min. 5 cm
5	Zasilanie 100-230 V~, 50/60 Hz
6	Zużycie energii 56 VA +/-5%
7	Moc żarówki min. 20 W
8	Klasa ochrony Klasa II, IP 20
9	Waga bez statywu max. 0,6 kg
10	Długość fali 480 - 3400 nm +/-5%
11	Stopień polaryzacji >95% (590 - 1550 nm) +/-5%
12	Średnia gęstość mocy śr. 40 mW/cm <sup>2</sup> +/-5%
13	Energia świetlna na minutę śr. 2,4 J/cm <sup>2</sup> +/-5%
14	Statyw do mocowania lampy
15	Deklaracja zgodności z wyrobem medycznym



**ZESTAWIENIE PARAMETRÓW TECHNICZNYCH DO WYPOSAŻENIA  
MEDYCZNEGO**

**pozycja : 30**

**Przedmiot : Fotel gabinetowy**

LP.	Wymagane parametry i warunki
1.	Szerokość siedziska min. 500mm. +/-3%
2.	Szerokość oparcia min 420 mm +/-3%
3.	Blokada oparcia w pozycji do pracy.
4.	Regulacja oparcia oraz wysokości
5.	Tapicerka - tkanina, przystosowana do dezynfekcji
6.	Kolor tapicerki : grafit
7.	Fotel obrotowy z podłokietnikami na kółkach



**ZESTAWIENIE PARAMETRÓW TECHNICZNYCH DO WYPOSAŻENIA  
MEDYCZNEGO**

**pozycja: 31**

**Przedmiot : Taboret obrotowy**

LP.	Wymagane parametry i warunki
1.	Taboret obrotowy - regulowany.
2.	Tapicerka –tkanina, przystosowana do dezynfekcji
3.	Wymiary wysokości min. 430 mm max. 560 mm +/-3%
4.	Średnica siedziska min. 355 mm +/-3%
5.	Średnica podstawy min. 600 mm +/-3%
6.	Kolor tapicerki: grafit
7.	Deklaracja zgodności z wyrobem medycznym





**ZESTAWIENIE PARAMETRÓW TECHNICZNYCH DO WYPOSAŻENIA  
MEDYCZNEGO**

**pozycja : 32**

**Przedmiot : Podkład zapobiegający przemakaniu**

LP.	Wymagane parametry i warunki
1	Podkład wykonany z dzianiny poliestrowo-poliuretanowej, gramatura min 160g/m <sup>2</sup> .
2	Kurczliwość max 4%
3	Wymiary: 1100 mm /1400 mm. +/- 3%

