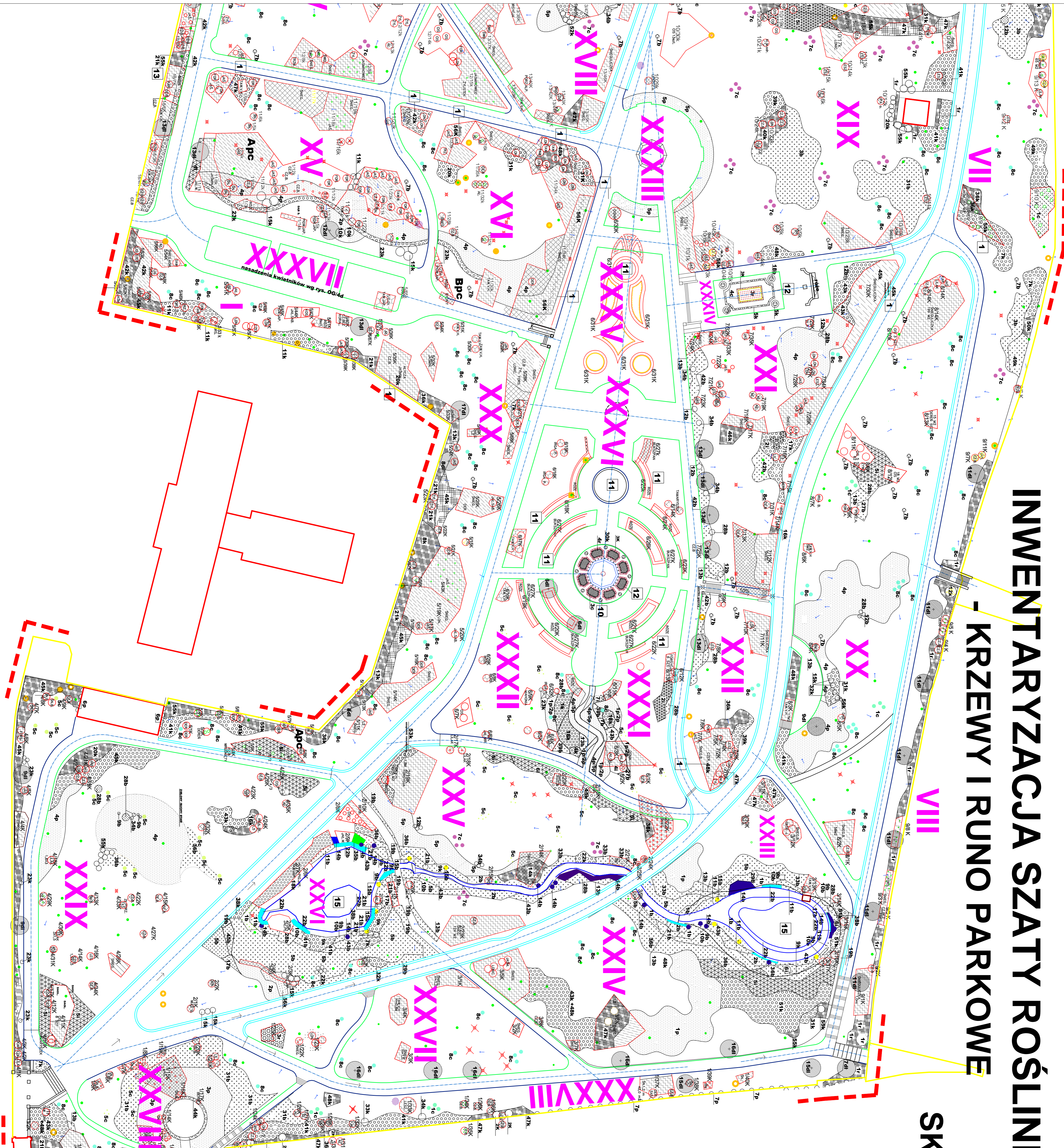


INWENTARYZACJA SZATY ROŚLINNEJ

- KRZEWY I RUNO PARKOWE

RYS 2

SKALA 1:500



OZNACZENIA:

- granica opracowania
- ▲ wejście/wyjazdy
- budynki

Prace przeprowadzone w ramach projektu Budowlano - Wykonawczego Rewitalizacji Ogrodu Sastlego w Lublinie z 2010 r.

Prace przeprowadzone w ramach gospodarki drzewostanem w latach 2012-2013 na podstawie Projektu Budowlano - Wykonawczego Rewitalizacji Ogrodu Sastlego w Lublinie z 2010 r.

- XIII numer sekcja
- skupiny krzewów do rezerwy
- skupiny krzewów do zaległego samianopli i ochniodzera
- skupiny krzewów do linkacji
- skupiny krzewów do przesadzania
- śmietnia krzewy - na stan z 2010 r.

Drzewa	Drzewa
1	16
2	17
3	18
4	19
5	20
6	21
7	22
8	23
9	24
10	25
11	26
12	27
13	28
14	29
15	30
16	31
17	32
18	33
19	34
20	35
21	36
22	37
23	38
24	39
25	40
26	41
27	42
28	43
29	44
30	45
31	46
32	47
33	48
34	49
35	50
36	51
37	52
38	53
39	54
40	55
41	56
42	57
43	58
44	59
45	60
46	61
47	62
48	63
49	64
50	65
51	66
52	67
53	68
54	69
55	70
56	71
57	72
58	73
59	74
60	75
61	76
62	77
63	78
64	79
65	80
66	81
67	82
68	83
69	84
70	85
71	86
72	87
73	88
74	89
75	90
76	91
77	92
78	93
79	94
80	95
81	96
82	97
83	98
84	99
85	100
86	101
87	102
88	103
89	104
90	105
91	106
92	107
93	108
94	109
95	110
96	111
97	112
98	113
99	114
100	115
101	116
102	117
103	118
104	119
105	120
106	121
107	122
108	123
109	124
110	125
111	126
112	127
113	128
114	129
115	130
116	131
117	132
118	133
119	134
120	135
121	136
122	137
123	138
124	139
125	140
126	141
127	142
128	143
129	144
130	145
131	146
132	147
133	148
134	149
135	150
136	151
137	152
138	153
139	154
140	155
141	156
142	157
143	158
144	159
145	160
146	161
147	162
148	163
149	164
150	165
151	166
152	167
153	168
154	169
155	170
156	171
157	172
158	173
159	174
160	175
161	176
162	177
163	178
164	179
165	180
166	181
167	182
168	183
169	184
170	185
171	186
172	187
173	188
174	189
175	190
176	191
177	192
178	193
179	194
180	195
181	196
182	197
183	198
184	199
185	200
186	201
187	202
188	203
189	204
190	205
191	206
192	207
193	208
194	209
195	210
196	211
197	212
198	213
199	214
200	215
201	216
202	217
203	218
204	219
205	220
206	221
207	222
208	223
209	224
210	225
211	226
212	227
213	228
214	229
215	230
216	231
217	232
218	233
219	234
220	235
221	236
222	237
223	238
224	239
225	240
226	241
227	242
228	243
229	244
230	245
231	246
232	247
233	248
234	249
235	250
236	251
237	252
238	253
239	254
240	255
241	256
242	257
243	258
244	259
245	260
246	261
247	262
248	263
249	264
250	265
251	266
252	267
253	268
254	269
255	270
256	271
257	272
258	273
259	274
260	275
261	276
262	277
263	278
264	279
265	280
266	281
267	282
268	283
269	284
270	285
271	286
272	287
273	288
274	289
275	290
276	291
277	292
278	293
279	294
280	295
281	296
282	297
283	298
284	299
285	300
286	301
287	302
288	303
289	304
290	305
291	306
292	307
293	308
294	309
295	310
296	311
297	312
298	313
299	314
300	315
301	316
302	317
303	318
304	319
305	320
306	321
307	322
308	323
309	324
310	325
311	326
312	327
313	328
314	329
315	330
316	331
317	332
318	333
319	334
320	335
321	336
322	337
323	338
324	339
325	340
326	341
327	342
328	343
329	344
330	345
331	346
332	347
333	348
334	349
335	350
336	351
337	352
338	353
339	354
340	355
341	356
342	357
343	358
344	359
345	360
346	361
347	362
348	363
349	364
350	365
351	366
352	367
353	368
354	369
355	370
356	371
357	372
358	373
359	374
360	375
361	376
362	377
363	378
364	379
365	380
366	381
367	382
368	383
369	384
370	385
371	386
372	387
373	388
374	389
375	390
376	391
377	392
378	393
379	394
380	395
381	396
382	397
383	398
384	399
385	400
386	401
387	402
388	403
389	404
390	405
391	406
392	407
393	408
394	409
395	410
396	411
397	412
398	413
399	414
400	415
401	416
402	417
403	418
404	419
405	420
406	421
407	422
408	423
409	424
410	425
411	426
412	427
413	428
414	429
415	430
416	431
417	432
418	433
419	434
420	435
421	436
422	437
423	438
424	439
425	440
426	441
427	442
428	443
429	444
430	445
431	446
432	447
433	448
434	449
435	450
436	451
437	452
438	453
439	454
440	455
441	456
442	457
443	458
444	459
445	460
446	461
447	462
448	463
449	464
450	465
451	466
452	467
453	468
454	469
455	470
456	471
457	472
458	473
459	474
460	475
461	476
462	477
463	478
464	479
465	480
466	481
467	482
468	483
469	484
470	485
471	486
472	487
473	488
474	489
475	490
476	491
477	492
478	493
479	494
480	495
481	496
482	497
483	498
484	499
485	500
486	501
487	502
488	503
489	504
490	505
491	506
492	507
493	508
494	509
495	510
496	511
497	512
498	513
499	514
500	515

SPIS GATUNKÓW