





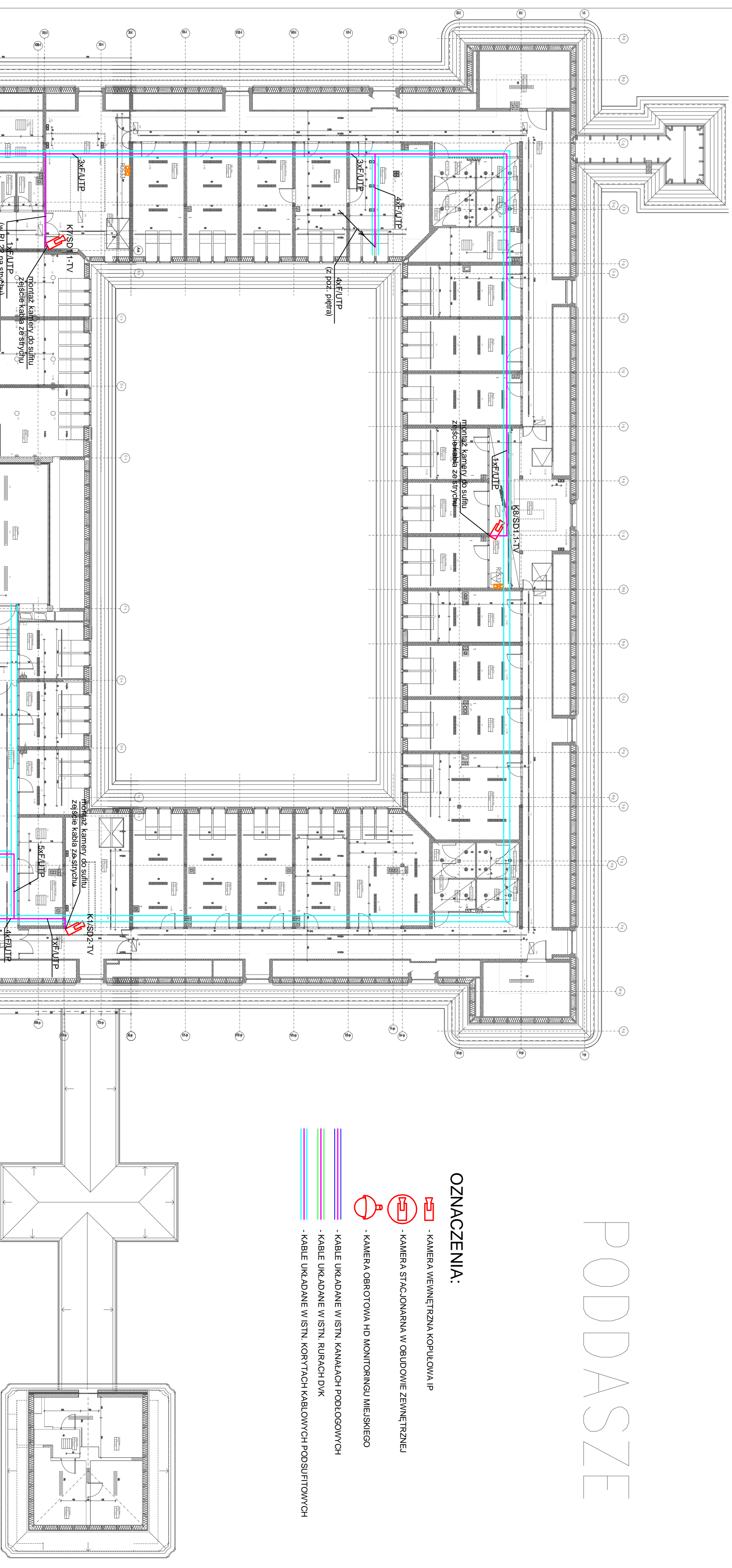



PODDASZYE

OZNACZENIA:

-  - KAMERA WEWNĘTRZNA KOPULOWA IP
-  - KAMERA STACJONARNA W OBUDOWIE ZEWNĘTRZNEJ
-  - KAMERA OBROTOWA HD MONITORINGU MIEJSKIEGO
-  - KABLE UKŁADANE W ISTN. KANAŁACH PODŁOGOWYCH
-  - KABLE UKŁADANE W ISTN. RURACH DKW
-  - KABLE UKŁADANE W ISTN. KORYTACH KABLOWYCH PODSUFITOWYCH



Biuro Projektowe: MARBO Marek Bocian Ciecierzyn 65A, 21-003 Ciecierzyn Tel. (0-81) 756-32-15, Tel./fax (0-81) 756-39-93 e-mail: marbo_marek@poczta.onet.pl NIP: 713-102-54-35; REGON: 430904680			
Investor:	GMINA LUBLIN Plac Króla Władysława Łokietka 1, 20-109 Lublin		
Obiekt:	Budowa systemu telewizji dozorowej CCTV w Wielofunkcyjnym Centrum Kultury przy ul. Peowiaaków 12 w Lublinie		
Tytuł rys.:	Plan instalacji systemu CCTV - PODDASZE	nr uprawnień:	Podpis
Zespół Projektowy:	Imię i nazwisko	nr rys.:	Skala 1:200
Projektant:	mgr inż. Marek Bocian		5
Sprawdził:	mgr inż. Krzysztof Góła	LABORATORCIS	Data: 06.201