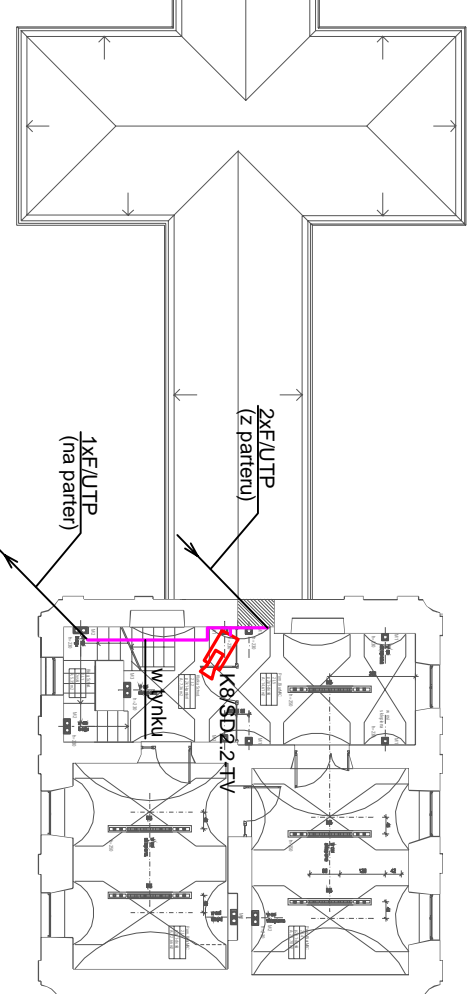
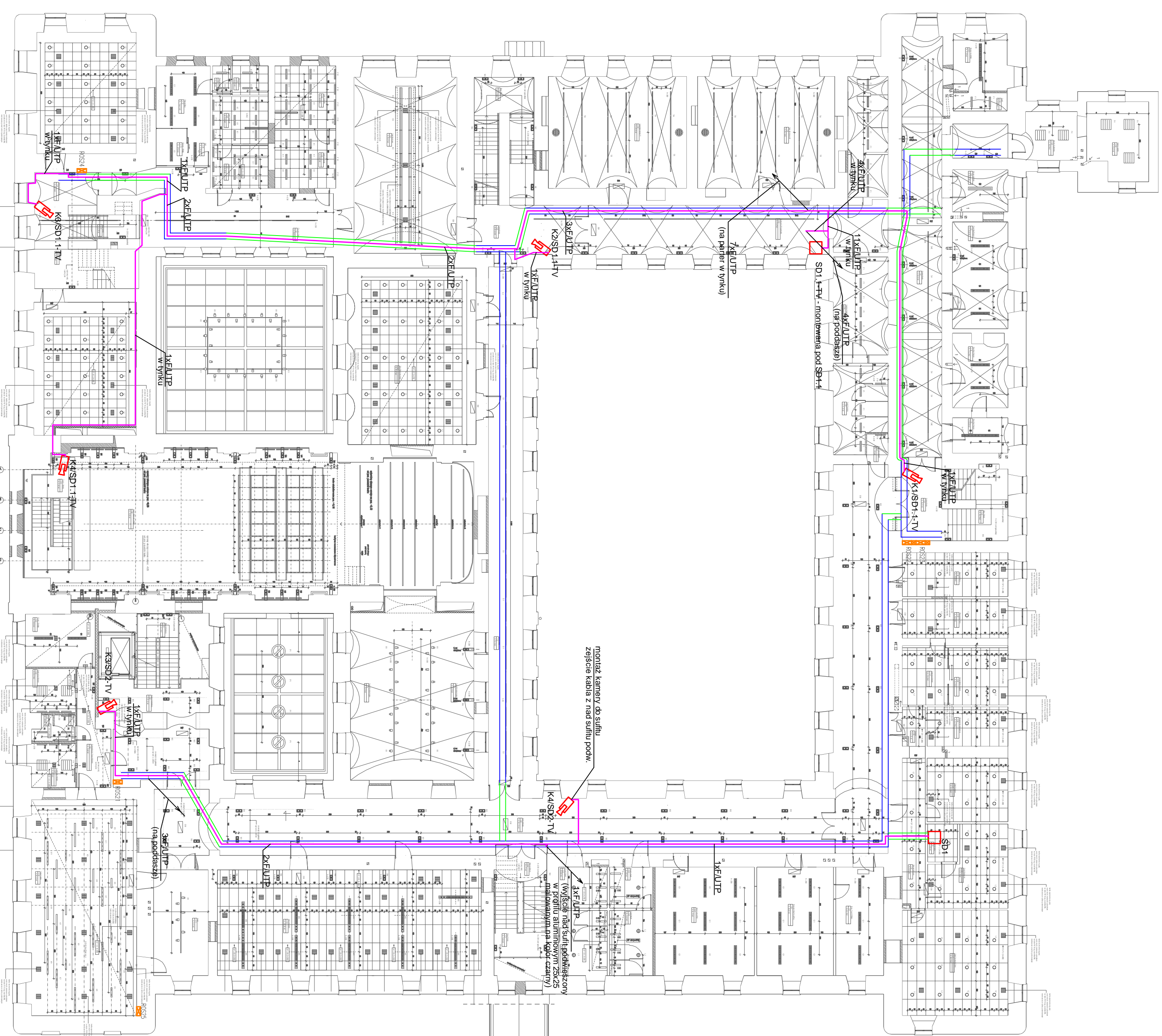








# PIĘTRO



## OZNACZENIA:

-  - KAMERA WEWNĘTRZNA KOPULOWA IP
-  - KAMERA STACJONARNA W OBUDOWIE ZEWNĘTRZNEJ
-  - KAMERA OBROTOWA HD MONITORINGU MIEJSKIEGO
-  - KABLE UKŁADANE W ISTN. KANAŁACH PODŁOGOWYCH
-  - KABLE UKŁADANE W ISTN. RURACH DKW
-  - KABLE UKŁADANE W ISTN. KORYTAKACH KABLOWYCH PODSUFITOWYCH

<b>Biuro Projektowe:</b> <b>MARBO</b> <b>Marek Bocian</b> Ciecierzyn 65A, 21-003 Ciecierzyn Tel. (0-81) 756-32-15, Tel./fax (0-81) 756-39-93 e-mail: marbo_marek@poczta.onet.pl NIP: 713-102-54-35; REGON: 430904680			
<b>Investor:</b> GMINA LUBLIN Plac Króla Władysława Łokietka 1, 20-109 Lublin	<b>Obiekt:</b> Budowa systemu telewizji dozorowej CCTV w Wielofunkcyjnym Centrum Kultury przy ul. Peowiańców 12 w Lublinie		
<b>Tytuł rys.:</b> Plan instalacji systemu CCTV - PIĘTRO	<b>Zespół Projektowy:</b> Imię i nazwisko	nr uprawnień	Podpis
<b>Projektant:</b> mgr inż. Marek Bocian	30313/2000		nr rys. <b>4</b>
<b>Sprawdził:</b> mgr inż. Krzysztof Góła	Lubo0005PRICE08		Data: 06.201

