

## KONSORCJUM:



ELEKTROPROJEKT S.A. Oddział w Lublinie  
20-447 Lublin, ul. Diamentowa 4  
tel. (81) 744 00 11, fax. (81) 744 19 45



PPW „PROMEX Sp. z o.o.” Spółka Komandytowa  
80-290 Gdańsk, ul. W. Reymonta 11  
tel. (58) 520 27 16 fax (58) 341 25 20



PW „ELEKTROSYSTEM” s.c.  
20-533 Lublin, ul. Przedwiośnie 3/15  
Tel./fax (81) 740 58 24

**Egz.2**

nr arch. projektu	EP9-2101/5/PW/2010
<b>Obiekt</b>	<b>BUDYNEK ADMINISTRACYJNY Z DYSPOZYTORNIĄ</b>
<b>Tom 1</b>	<b>Architektura</b>

Tytuł projektu

**DOKUMENTACJA PROJEKTOWA NA BUDOWĘ ZAJEZDNI  
TROLEJBUSOWEJ PRZY ULICY GRYGOWEJ W LUBLINIE**

**PROJEKT WYKONAWCZY**

Inwestor	Gmina Lublin 20-950 Lublin, Pl. Łokietka 1
Adres inwestycji	Lublin, ul. Grygowej nr ewid. dz. 1/27, 1/28, 1/144 w obrębie 12

Funkcja	Imię i nazwisko Nr uprawnień	Specjalność budowlana	Podpis
Projektant	mgr inż.arch. Ewa Adamus - Rucińska upr. nr 595/Gd/74	architektoniczna	
Sprawdzający	mgr inż.arch. Stanisław Szymański upr. nr 317/Gd/73	architektoniczna	

Gdańsk, styczeń 2011

ELEKTROPROJEKT S.A. Oddział w Lublinie	3. Spis tomów	Str. 3/1 EP9 – 2101/5/PW/2010
---	---------------	----------------------------------

## **EP9-2101/2010**

### **Budowa Zajezdni Trolejbusowej przy ul. A. Grygowej w Lublinie**

EP9-2101/2/PW/2010    Infrastruktura na terenie działki  
EP9-2101/3/PW/2010    Trakcja trolejbusowa i zasilanie  
EP9-2101/4/PW/2010    Hala obsługowo – naprawcza z zapleczem

## **EP9-2101/5/PW/2010;      BUDYNEK ADMINISTRACYJNY Z DYSPOZYTORNIĄ**

### **PROJEKT WYKONAWCZY**

- Tom 1.    Architektura
- Tom 2.    Konstrukcje budowlane
- Tom 3.    Instalacje sanitarne wod. – kan.
- Tom 4.1    Instalacja c.o. i ciepła technologicznego
- Tom 4.2    Wentylacja mechaniczna i klimatyzacja
- Tom 5.    Instalacje elektryczne
- Tom 6.    Instalacje teletechniczne
- Tom 7.    Węzeł cieplny
- Tom 8.    Wyposażenie pomieszczeń

<b>Budowa Zajezdni Trolejbusowej ul. Grygowej w Lublinie</b> działka ewid. nr 1/27, 1/28, 1/144; <b>BUDYNEK ADMINISTRACYJNY Z DYSPOZYTORNIĄ</b>		Str. 2 Tom 1 EP9 – 2101/5/PW/2010
ELEKTROPROJEKT S.A. Oddział w Lublinie 20-447 Lublin, ul. Diamentowa 4 tel. (81) 744 00 11, fax. (81) 744 19 45	PPW „PROMEX Sp. z o.o.” Spółka Komandytowa 80-290 Gdańsk, ul. W.Reymonta 11 tel. (58) 520 27 16 fax (58) 341 25 20	PW „ELEKTROSYSTEM” s.c. 20-533 Lublin, ul. Przedwiośnie 3/15 Tel./fax (81) 740 58 24

## SPIS ZAWARTOŚCI

L.p.	Nazwa	Nr strony
<b>I.</b>	<b>Strona tytułowa .....</b>	<b>1</b>
<b>II.</b>	<b>Spis zawartości .....</b>	<b>2</b>
<b>III.</b>	<b>Część opisowa</b>	
1.	Dane ogólne .....	3
1.1.	Przedmiot i zakres opracowania .....	3
1.2.	Podstawa formalna opracowania .....	3
1.3.	Inwestor .....	3
1.4.	Podstawa prawna .....	3
2.	Opis inwestycji .....	4
2.1.	Stan istniejący .....	4
2.2.	Projektowane zagospodarowania terenu .....	4
2.3.	Dane programowe i rozmieszczenie funkcji .....	4
2.4.	Zatrudnienie .....	4
3.	Ogólne dane techniczne .....	4
4.	Program użytkowy – zestawienie powierzchni .....	5
5.	Opis rozwiązań konstrukcyjno materiałowych .....	8
6.	Wytyczne materiałowo kolorystyczne .....	13
7.	Właściwości cieplne przegród budynku .....	13
8.	Instalacje .....	14
9.	Ochrona przeciwpożarowa budynku .....	14

IV.	Część rysunkowa	Nr rysunku	
1.	Rzut parteru	Skala 1:100	AD-1
2.	Rzut piętra	Skala 1:100	AD-2
	Rzut piętra – otworowanie ścian i stropu	Skala 1:100	AD-2a
3.	Rzut dachu	Skala 1:100	AD-3
4.	Przekroje A-A, B-B	Skala 1:100	AD-4
5.	Przekrój C-C	Skala 1:100	AD-5
6.	Elewacje	Skala 1:200	AD-6
7.	Zestawienie okien zewnętrznych i wewnętrznych	Skala 1:100	AD-7
8.	Zestawienie drzwi zewnętrznych i wewnętrznych	Skala 1:100	AD-8
9.	Zestawienie balustrad	Skala 1:50	AD-9

<b>Budowa Zajezdni Trolejbusowej ul. Grygowej w Lublinie</b> działka ewid. nr 1/27, 1/28, 1/144; <b>BUDYNEK ADMINISTRACYJNY Z DYSPOZYTORNIĄ</b>		Str. 3 Tom 1 EP9 – 2101/5/PW/2010
ELEKTROPROJEKT S.A. Oddział w Lublinie 20-447 Lublin, ul. Diamentowa 4 tel. (81) 744 00 11, fax. (81) 744 19 45	PPW „PROMEX Sp. z o.o.” Spółka Komandytowa 80-290 Gdańsk, ul. W.Reymonta 11 tel. (58) 520 27 16 fax (58) 341 25 20	PW „ELEKTROSYSTEM” s.c. 20-533 Lublin, ul. Przedwiośnie 3/15 Tel./fax (81) 740 58 24

## 1. Dane ogólne

### 1.1. Przedmiot opracowania

Przedmiotem niniejszego opracowania jest projekt wykonawczy budynku administracyjnego z dyspozytornią – część architektoniczna.

Budynek administracyjny z dyspozytornią stanowi obiekt składowy zajezdni trolejbusowej przy ulicy Grygowej w Lublinie

### 1.2. Podstawa formalna opracowania

- Umowa nr 1423/IN/2010 z dnia 07.04.2010r.
- Zadany przez Inwestora program funkcjonalno – użytkowy na budowę zajezdni trolejbusowej dla 100 szt. trolejbusów
- Uzgodnienia robocze z Inwestorem i Użytkownikiem
- Obowiązujące normy i przepisy
- Wizja lokalna
- Aktualna mapa sytuacyjno wysokościowa do celów projektowych w skali 1:500
- Opracowania branżowe
- Badania geotechniczne opracowane przez Przedsiębiorstwo Projektowo-Badawcze Realizacji i Nadzoru Inwestycji w Lublinie S.Z.G. Sp. z o.o. 20-016 Lublin ul. Narutowicza 45/3, czerwiec 2010 r.

### 1.3. Inwestor

Gmina Lublin  
Plac Władysława Łokietka  
20-950 LUBLIN

### 1.4. Podstawa prawna

- Ustawa z dnia 29.01.2004r. Prawo zamówień publicznych (jednolity tekst Dz. U. Nr 223 z 2007r. poz. 1655 z późniejszymi zmianami)
- Ustawa z dnia 07.07.1994r. Prawo budowlane (jednolity tekst Dz. U. Nr 156 z 2006r. poz. 1118 z późniejszymi zmianami)
- Ustawa z dnia 27.04.2001r. Prawo ochrony środowiska (Dz. U. Nr 62 poz. 627 z późniejszymi zmianami)
- Rozporządzenie Ministra Infrastruktury z dnia 7.04.2004r. w sprawie warunków technicznych jakim powinny odpowiadać budynki i ich usytuowanie (Dz. U. Nr 109 poz. 1156, zmiany Dz. U. Nr 201/2008 poz. 1238 z późniejszymi zmianami)
- Rozporządzenie Ministra Spraw Wewnętrznych i Administracji z dn.07.06.2010r. w sprawie ochrony przeciwpożarowej budynków, innych obiektów budowlanych i terenów (Dz. U. Nr 109 poz. 719)
- Rozporządzenie Ministra Pracy i Polityki Socjalnej z dnia 26 września 1999r. w sprawie ogólnych przepisów bezpieczeństwa i higieny pracy (tekst jednolity Dz. U. Nr 169 z 2003r. poz. 1650 z późniejszymi zmianami)
- Rozporządzenie Ministra Infrastruktury z dnia 3 lipca 2003r w sprawie szczegółowego zakresu i formy projektu budowlanego (Dz. U. Nr 120 poz. 1133, zmiany Dz.U. Nr 201/2008r, poz. 1239 z późniejszymi zmianami)
- Rozporządzenie Ministra Infrastruktury z dnia 2 września 2004r w sprawie szczegółowego zakresu i formy dokumentacji projektowej, specyfikacji technicznych wykonania i odbioru robót budowlanych oraz programu funkcjonalno – użytkowego (Dz. U. Nr 202 poz. 2072)

<b>Budowa Zajezdni Trolejbusowej ul. Grygowej w Lublinie</b> działka ewid. nr 1/27, 1/28, 1/144 <b>BUDYNEK ADMINISTRACYJNY Z DYSPOZYTORNIĄ</b>		Str. 4 Tom 1 EP9 – 2101/5/PW/2010
ELEKTROPROJEKT S.A. Oddział w Lublinie 20-447 Lublin, ul. Diamentowa 4 tel. (81) 744 00 11, fax. (81) 744 19 45	PPW „PROMEX Sp. z o.o.” Spółka Komandytowa 80-290 Gdańsk, ul. W. Reymonta 11 tel. (58) 520 27 16 fax (58) 341 25 20	PW „ELEKTROSYSTEM” s.c. 20-533 Lublin, ul. Przedwiośnie 3/15 Tel./fax (81) 740 58 24

## 2. Opis inwestycji

### 2.1. Stan istniejący

Teren projektowanej inwestycji obejmuje działki o nr 1/27, 1/28, 1/30.

Istniejące zagospodarowanie terenu to obiekty zajezdni autobusowej, przeznaczone do rozbiórki. Szczegółowy opis rozbiórek znajduje się w projekcie rozbiórek opracowywanym przez biuro projektowe Elektroprojekt S.A. w Lublinie.

Na terenie znajduje się ujęcie wód podziemnych, dla którego miejscowy plan zagospodarowania przestrzennego przewiduje strefę ochrony pośredniej.

### 2.2. Projektowane zagospodarowania terenu

Po planowanej rozbiórce obiektów istniejących na terenie wyznaczonym przez Inwestora zaprojektowano:

- Halę obsługowo naprawczą z zapleczem wraz z przylegającą wiatą osłaniającą wjazdy do hali O-N
- Budynek administracyjny z dyspozytornią
- Dwie wiaty –zadaszenia 90 stanowisk postojowych dla trolejbusów – 42/48
- Zadaszoną osłonę śmietnikową na złom o pow. ok. 16 m

Lokalizację projektowanych obiektów, infrastrukturę drogową i uzbrojenie podziemne wraz z niezbędnymi budowlami inżynierskimi oraz projektowane ogrodzenie pokazano w projekcie zagospodarowania terenu opracowywanym przez Elektroprojekt S.A. w Lublinie.

### 2.3. Dane programowe i rozmieszczenie funkcji

Budynek administracyjny z dyspozytornią zawiera:

- Część dwukondygnacyjną przeznaczoną dla potrzeb dyspozytorni:  
W parterze: pomieszczenie dyspozytora z holem i kasą oraz część administracyjną.  
Na piętrze zlokalizowano pomieszczenia dla kierowców trolejbusów: poczekalnię – jadalnię, szatnie (pomieszczenia szafek depozytowych) oraz pomieszczenia sanitarno higieniczne
- Część dwukondygnacyjną przeznaczoną dla potrzeb administracji:
- W parterze: kasę ogólnodostępną z holu wraz sanitariatami oraz wydzieloną drzwiami część funkcji administracyjnej skomunikowanej z piętrem osobną klatką schodową oraz platformą pionową dla niepełnosprawnych. Na piętrze: pomieszczenia administracyjne trolejbusowej.

### 2.4. Zatrudnienie

- 220 mężczyzn kierowcy (zmianowość rotacyjna)
- 60 kobiet kierowcy (zmianowość rotacyjna)
- 6 dyspozytorów w tym 2 kobiety na 3 zmiany
- 22 pracowników administracyjnych w tym 15 kobiet
- 2 osoby sprząające

Rodzaje grup pracowniczych, zmianowość i miejsce zatrudnienia podano w projekcie technologicznym.

## 3. Ogólne dane techniczne

POWIERZCHNIA ZABUDOWY	592,00 m <sup>2</sup>
POWIERZCHNIA ZABUDOWY ZADASZENIA (przed dyspozytornią)	52,00 m <sup>2</sup>
POWIERZCHNIA UŻYTKOWA	965,60 m <sup>2</sup>
KUBATURA	4084,00 m <sup>3</sup>
POZIOM POSADOWIENIA p.p.p. ± 0,00	+208,60 m n.p.m.

<b>Budowa Zajezdni Trolejbusowej ul. Grygowej w Lublinie</b> działka ewid. nr 1/27, 1/28, 1/144 <b>BUDYNEK ADMINISTRACYJNY Z DYSPOZYTORNIĄ</b>		Str. 5 Tom 1 EP9 – 2101/5/PW/2010
ELEKTROPROJEKT S.A. Oddział w Lublinie 20-447 Lublin, ul. Diamentowa 4 tel. (81) 744 00 11, fax. (81) 744 19 45	PPW „PROMEX Sp. z o.o.” Spółka Komandytowa 80-290 Gdańsk, ul. W.Reymonta 11 tel. (58) 520 27 16 fax (58) 341 25 20	PW „ELEKTROSYSTEM” s.c. 20-533 Lublin, ul. Przedwiośnie 3/15 Tel./fax (81) 740 58 24

#### 4. Program użytkowy – zestawienie powierzchni

##### PARTER

NR POM.	NAZWA POMIESZCZENIA	POW. m <sup>2</sup>	Wysokość pom. w świetle (m)	Rodzaj pos.	Rodzaj wykończenia ścian i sufitów
1.1	WIATROŁAP	4,0	3,0	Gres	Tynk gładki, gips.kat IV, farba lateksowa zmywalna. do wys. 2.1, powyżej emulsja do wymalowań wew. Sufit tynk gładki, gips, kat IV Między osiami 1 i 2 - sufit podwiesz.
1.2	ARCHIWUM	10,0			
1.3	HALL DYSPOZYTORNI	61,0			
1.4	DYSPOZYTOR	30,0	3,0 2,4		
1.5	KASA	12,0	2,6	Wykładzina PCV	Tynk gładki, gips. kat IV, farba emuls. zmywalna. Sufit podw. systemowy, kasetonowy
1.6	BIURO DS. PŁAC	14,0	2,8		Tynk gładki, gips. kat IV, farba zmywalna. Sufit podw. system.
1.7	KOMUNIKACJA (biura)	9,0	2,6	Gres	Ściany lamperia lateksowa do wys. 2.1, powyżej emulsja do wymalowań wew. Sufit podwieszany j.w
1.8	WC (biura)	4,0			Płytki ceram do wys. 2.1m, powyżej emulsja do wymalowań wew. Sufit podwieszany systemowy.
1.9	KIEROWNIK	20,0	2,8	Wykładzina PCV	Tynk gładki, gips. kat IV, farba zmywalna. Sufit podw. system.
1.10	BIURO DS. RUCHU	11,0			
1.11	POMIESZCZENIE PORZĄDKOWE	2,0	2,4 – 3,0		Lamperia lateksowa do wys.2.1m, powyżej farba do wymalowań wew. Sufit malowanie egalizacyjne Przy zlewie fartuch ceramiczny
1.12	KLATKA SCHODOWA		5,97		Ściany lamperia lateksowa do wys. 2.1, powyżej emulsja do wymalowań wew. Sufit podwieszany system.
1.13	WIATROŁAP	3,0	2,5	Gres	Tynk gładki, gips.kat IV, farba lateksowa zmywalna.. do wys. 2.1, powyżej emulsja do wymalowań wew. Sufit podw. system
1.14	HALL	15,0			
1.15	POMIESZCZENIE PORZĄDKOWE	2,0	2,6		Lamperia lateksowa do wys.2.1m, powyżej farba do wymalowań wew. Sufit podw. systemowy Przy zlewie fartuch ceramiczny
1.16	KOMUNIKACJA (WC)	7,0			
1.17	WC MĘSKI	6,0			
1.18	WC DAMSKI / OSOBA NIEPEŁNOSPRAWNA	6,0			
1.19	GŁÓWNY ENERGETYK	25,0	3,0	Wykładzina PCV	Tynk gładki, gips. kat IV, farba zmywalna. Sufit tynk gładki, gips, kat IV
1.20	ARCHIWUM	26,0		Gres	Lamperia lateksowa do wys.2.1m, powyżej farba do wymalowań wewn. Sufit j. w.
1.21	POMIESZCZENIE PORZĄDKOWE	3,0	2,4 – 3,0	Gres	Lamperia lateksowa do wys.2.1m, powyżej farba do wymalowań wew. Sufit malowanie egalizacyjne. Przy zlewie fartuch ceramiczny
1.22	KOMUNIKACJA	55,0	2,5	Gres	Ściany lamperia lateksowa do wys. 2.1m, powyżej emulsja do wymalowań wew. Sufit podwieszany systemowy

<b>Budowa Zajezdni Trolejbusowej ul. Grygowej w Lublinie</b> działka ewid. nr 1/27, 1/28, 1/144 <b>BUDYNEK ADMINISTRACYJNY Z DYSPOZYTORNIĄ</b>		Str. 6 Tom 1 EP9 – 2101/5/PW/2010
ELEKTROPROJEKT S.A. Oddział w Lublinie 20-447 Lublin, ul. Diamentowa 4 tel. (81) 744 00 11, fax. (81) 744 19 45	PPW „PROMEX Sp. z o.o.” Spółka Komandytowa 80-290 Gdańsk, ul. W. Reymonta 11 tel. (58) 520 27 16 fax (58) 341 25 20	PW „ELEKTROSYSTEM” s.c. 20-533 Lublin, ul. Przewodnicie 3/15 Tel./fax (81) 740 58 24

1.23	KLATKA SCHODOWA		5,97	Gres	Ściany lamperia lateksowa do wys. 2.1m, powyżej emulsja do wymalowań wewn. Sufit podwieszany j.w	
1.24	WC MĘSKI	6,0	2,6		Płytki ceram do wys. 2.1m, powyżej emulsja do wymalowań wewn. Sufit podw. systemowy	
1.25	POM. GOSPODARCZE	6,0	3,0		Lamperia lateksowa do wys.2.1m, powyżej farba do wymalowań wewn. Sufit malowanie egalizacyjne	
1.26	WĘZEL CIEPLNY	22,0			Płytki ceram do wys. 2.1m, powyżej emulsja do wymalowań wewn. Sufit malowanie egalizacyjne	
1.27	ZWIĄZKI ZAWODOWE	17,0	2,8	Wykładzina PCV	Tynk gładki, gips. kat IV, farba zmywalna. Sufit podw. systemowy	
1.28	ZWIĄZKI ZAWODOWE	14,0				
1.29	ZWIĄZKI ZAWODOWE	10,0				
1.30	MAGAZYN	9,0	3,0	Gres	Lamperia lateksowa do wys.2.1m, powyżej farba do wymalowań wewn. Sufit tynk gładki, gips. kat IV	
1.31	SERWER	14,0		Wykładzina PCV		
1.31a	WINDA	2,6	6,67	Gres	Wykończenie szybu i poszybów zapewnia dostawca urządzenia. Sufit malowanie egalizacyjne	
1.32	WIATROLAP	5,0	2,5		Lamperia lateksowa do wys. 2.1m, powyżej emulsja do wymalowań wewn. Sufit podw. systemowy	
1.33	PALARNIA	8,0	3,0		Lamperia lateksowa do wys.2.1m, powyżej farba do wymalowań wewn. Sufit tynk gładki, gips. kat	
1.33a	ROZDZIELNIA	3,0				
1.34	SPECJALISTA BHP I P.POŻ.	12,0	2,8	Wykładzina PCV	Tynk gładki, gips. kat IV, farba zmywalna. Sufit podw. systemowy	
1.35	SPECJALISTA DS. INWESTYCJI	12,0		Gres	Lamperia lateksowa do wys.2.1m, powyżej farba do wymalowań wewn. Sufit podw. systemowy	
1.36	POM. SPRZĄTAJĄCYCH	8,0				
1.37	KASA	11,0	2,8	Wykładzina PCV	Tynk gładki, gips. kat IV, farba zmywalna. Sufit podw. systemowy	
<b>OGÓLEM SUMA POWIERZCHNI:</b>		<b>484,6</b>				

## PIĘTRO

NR POM.	NAZWA POMIESZCZENIA	POW. m <sup>2</sup>	Wysokość pom. w świetle (m)	Rodzaj pos.	Rodzaj wykończenia ścian i sufitów
2.1	KOMUNIKACJA	18,0	2,6 (2.3)	Gres	Lamperia lateksowa do wys.2.1m, powyżej farba do wymalowań wewnętrznych Sufit podwieszany, kasetonowy
2.2	UMYWALNIA + WC	10,0	3,0 2.6 (WC)		Płytki ceram do wys. 2.1m, powyżej emulsja do wymalowań wewn. Sufit tynk gładki, gips. kat. IV. W części pomieszczenia sufit podwieszony osłaniający kanały wentylacyjne oraz w WC
2.3	POMIESZCZENIE SZAFEK DEPOZYTOWYCH (222 szt.) SZATNIA MĘSKA	40,0	3,0		Lamperia lateksowa do wys.2.1m, powyżej farba do wymalowań wewn. Sufit tynk gładki, gips. kat. IV. W części pomieszczenia sufit podwieszony osłaniający kanały wentylacyjne
2.4	UMYWALNIA + WC	10,0	2,6		Płytki ceram do wys. 2.1m, powyżej emulsja do wymalowań wewn. Sufit podw. systemowy

**Budowa Zajezdni Trolejbusowej ul. Grygowej w Lublinie**  
 działka ewid. nr 1/27, 1/28, 1/144  
**BUDYNEK ADMINISTRACYJNY Z DYSPOZYTORNIĄ**

Str. 7  
 Tom 1  
 EP9 – 2101/5/PW/2010

ELEKTROPROJEKT S.A. Oddział w Lublinie  
 20-447 Lublin, ul. Diamentowa 4  
 tel. (81) 744 00 11, fax. (81) 744 19 45

PPW „PROMEX Sp. z o.o.” Spółka Komandytowa  
 80-290 Gdańsk, ul. W.Reymonta 11  
 tel. (58) 520 27 16 fax (58) 341 25 20

PW „ELEKTROSYSTEM” s.c.  
 20-533 Lublin, ul. Przedwoźnie 3/15  
 Tel./fax (81) 740 58 24

2.5	POMIESZCZENIE SZAFEK DEPOZYTOWYCH (60 szt.) SZATNIA DAMSKA	18,0	3.0		Lamperia lateksowa do wys.2.1m, powyżej farba do wymalowań wew. Sufit tynk gładki, gips. kat. IV
2.6	JADALNIA (poczekalnia kierowców)	27,0	3.0 2.3	Gres	Lamperia lateksowa do wys.2.1m, powyżej farba do wymalowań wew. Sufit tynk gładki, gips. kat. IV W części pomieszczenia sufit podwieszony osłaniający kanały wentylacyjne Pas płytek ceramicznych wys. 1.4m wzdłuż szafek kuchennych
2.7	DYREKTOR	26,0	3.0	Wykładzina dywanowa	Tynk gładki, gips. kat IV, farba zmywalna. Sufit tynk gładki, gips. kat. IV.
2.8	ANEKS KUCHENNY	6,0	2,6	Gres	Lamperia lateksowa do wys.2.1m, powyżej farba do wymalowań wewn. Sufit podw. systemowy. Pas płytek ceramicznych wys. 1.4m wzdłuż szafek kuchennych
2.9	SEKRETARIAT	31,0	3,0	Wykładzina dywanowa	Tynk gładki, gips. kat IV, farba zmywalna. Sufit tynk gładki, gips. kat. IV.
2.10	ZASTĘPCA DYREKTORA	26,0			
2.11	WC MĘSKI	6,0	2,6	Gres	Płytki ceram do wys. 2.1m, powyżej emulsja do wymalowań wew. Sufit podwieszany systemowy
2.12	WC DAMSKI	6,0			
2.13	MAGAZYN PODRĘCZNY	9,0	3,5		Lamperia lateksowa do wys.2.1m, powyżej farba do wymalowań wew. Sufit malowanie egalizacyjne
2.14	SALA NARAD	67,0	3,0	Wykładzina dywanowa	Tynk gładki, gips. kat IV, farba zmywalna. Sufit podwieszany kasetonowy
2.15	KOMUNIKACJA (biura)	45,0	2,6	Gres	Lamperia lateksowa do wys.2.1m, powyżej farba do wymalowań wew. Sufit podwieszany systemowy W jadalni i aneksie kuch. pas płytek ceramicznych wys. 1.4m wzdłuż szafek kuchennych
2.16	ANEKS KUCHENNY	8,0			
2.17	JADALNIA (biura)	14,0			
2.18	ARCHIWUM	12,0	3,0	Wykładzina PCV	Lamperia lateksowa do wys.2.1m, powyżej farba do wymalowań wew. Sufit tynk gładki, gips. kat. IV.
2.19	KADRY	23,0			
2.20	PŁACE	18,0			
2.21	FINANSE	23,0			
2.22	GŁÓWNY KSIĘGOWY	12,0	2,8		Tynk gładki, gips. kat IV, farba zmywalna. Sufit tynk gładki, gips. kat. IV. W pom 2.22 sufit podw.
1.12	KLATKA SCHODOWA	13,0	5,97	Gres	Lamperia lateksowa do wys.2.1m, powyżej farba do wymalowań wew. Sufit podwieszany systemowy
1.23	KLATKA SCHODOWA	13,0			
<b>OGÓŁEM SUMA POWIERZCHNI:</b>		<b>481,0</b>			



<b>Budowa Zajeżdźni Trolejbusowej ul. Grygowej w Lublinie</b> działka ewid. nr 1/27, 1/28, 1/144 <b>BUDYNEK ADMINISTRACYJNY Z DYSPOZYTORNIĄ</b>		Str. 8 Tom 1 EP9 – 2101/5/PW/2010
ELEKTROPROJEKT S.A. Oddział w Lublinie 20-447 Lublin, ul. Diamentowa 4 tel. (81) 744 00 11, fax. (81) 744 19 45	PPW „PROMEX Sp. z o.o.” Spółka Komandytowa 80-290 Gdańsk, ul. W.Reymonta 11 tel. (58) 520 27 16 fax (58) 341 25 20	PW „ELEKTROSYSTEM” s.c. 20-533 Lublin, ul. Przedwiośnie 3/15 Tel./fax (81) 740 58 24

Elementy konstrukcji żelbetowej (stropy, słupy, podciąg) należy przed malowaniem wyszpachlować. Styki podłużne między płytami stropowymi, od strony wewnętrznej, wypełnić kitem trwale plastycznym, wyszpachlować i sufit pomalować farbą egalizacyjną (wg tabeli). Sufity pomieszczeń administracyjnych (biura, dyspozytor oraz inne wymienione w tabeli p.4 otynkować.

Sufity podwieszane - wysokość w świetle pomieszczenia wg tabeli

Przewiduje się obudowy z płyt gipsowo kartonowych instalacji sanitarnych, grzewczych, kanałów wentylacji grawitacyjnych rur spustowych itp

## 5. Opis rozwiązań konstrukcyjno materiałowych

(rozpatrywać łącznie z częścią graficzną)

<b>1.</b>	<b>FUNDAMENTY</b>	
1.1	<b>Ławy, stopy fundamentowe (wg proj. konstrukcyjnego)</b>	
	Monolityczne, żelbetowe, wylewane z betonu B-30 (C25/30) w izolacji p/wilg., smarowane preparatem izolacyjnym. Ściany fundamentowe z bloczków betonowych (B15), ocieplenie polistyren ekstrudowany gr.10cm. Izolacja pozioma na wys. +0.30. <b>Uwaga:</b> Wszelkie izolacje przeciwwilgociowe, wodoszczelne wg profesjonalnych rozwiązań systemowych!	
<b>2.</b>	<b>PŁYTA POSADZKOWA</b>	
a	<b>Podłoże</b>	Podsypka piaskowo żwirowa zagęszczona do $\lambda_d=0.7$
b	<b>Chudy beton</b>	B10 gr.10cm
c	<b>Izolacja p. wilgociowa</b>	2 x folia PE 0.3mm
e	<b>Izolacja termiczna</b>	styropian EPS 038 gr. 6cm
f	<b>Wylewka betonowa</b>	gr. 5cm
<b>3.</b>	<b>KONSTRUKCJA NOŚNA (wg proj. konstrukcyjnego)</b>	
	Zwieńczone ściany konstrukcyjne, i podciąg stanowią podparcie dla systemowych stropów z płyt stropowych sprężanych oraz stropów żelbetowych projektowanych indywidualnie	
<b>4.</b>	<b>ŚCIANY ZEWNĘTRZNE</b>	
	Ściany z bloczków betonu komórkowego odmiany 0.4 grubości 36.5cm klejone na cienkiej spoinie, o współczynniku przenikania $U [W/m^2K]=0.29$ , tynk silikonowy lub okładzina z płytek klinkierowych (wg elewacji) od zewn., tynk cem-wap od wewnątrz. W miejscach występowania belek żelbetowych ocieplenie –styropian (rozwiązania systemowe) <b>Uwaga! Należy stosować farby i wyprawy elewacyjne posiadające udokumentowaną zawartość środków grzybo- i pleśniobójczych.</b>	
<b>5.</b>	<b>OBRÓBKI BLACHARSKIE – (systemowe i indywidualne)</b>	
	Obróbki elementów dachu systemowe, indywidualne z blachy stalowej gr. 0,75mm, ocynkowanej ogniowo, powlekanej dwuwarstwowo powłoką poliestrową gr. 25 $\mu$ m.	
<b>6.</b>	<b>ŚCIANY WEWNĘTRZNE I SCHODY</b>	
6.1	<b>Ściany konstrukcyjne</b>	
	Ściany z bloczków siłkatowych klasy 15 na zaprawie 5MPa, obustronnie tynkowanej wg tabeli, gdzie podano sposób wykończenia	
6.2	<b>Pozostałe ściany wewnętrzne działowe</b>	
	Z gazobetonu lub cegły gr. 12 i 6cm. Zbrojenie ścian co 4 spoinę.	
6.3	<b>Klatki schodowe</b>	
	Schody płytowe, żelbetowe, monolityczne	

<b>Budowa Zajezdni Trolejbusowej ul. Grygowej w Lublinie</b> działka ewid. nr 1/27, 1/28, 1/144 <b>BUDYNEK ADMINISTRACYJNY Z DYSPOZYTORNIĄ</b>		Str. 9 Tom 1 EP9 – 2101/5/PW/2010
ELEKTROPROJEKT S.A. Oddział w Lublinie 20-447 Lublin, ul. Diamentowa 4 tel. (81) 744 00 11, fax. (81) 744 19 45	PPW „PROMEX Sp. z o.o.” Spółka Komandytowa 80-290 Gdańsk, ul. W. Reymonta 11 tel. (58) 520 27 16 fax (58) 341 25 20	PW „ELEKTROSYSTEM” s.c. 20-533 Lublin, ul. Przedwoźnie 3/15 Tel./fax (81) 740 58 24

<b>7.</b>	<b>DACH I ODWODNIENIE DACHU, daszki nad wejściami do budynku</b>		
7.1	Konstrukcja wg projektu konstrukcyjnego: <u>Paroizolacja:</u> warstwa folii PE 0.2 <u>Termoizolacja:</u> Wełna mineralna gr.20 cm, b. twarda, nienasiąkliwa, klasy 160 <u>Pokrycie dachu:</u> membrana PCV gr.1.6mm – (REI 30 gdy stosuje się styropian). <u>Odwodnienie grawitacyjne.</u> Wpusty dachowe zaopatrzyć w siatkę przeciw liściom. Podgrzewane. Na zakończeniu koryt odwadniających wykonać przelewy 10cm ponad wykończoną połąć dachu.		
<b>8.</b>	<b>OKNA I DRZWI</b>		
8.1	<b>ŚLUSARKA ALUMINIOWA (OKIENNA I DRZWIOWA)</b>		
	Dla celów projektowych przyjęto system aluminiowy. Dla wszystkich elementów i fasadowych i okiennych zastosować parapety systemowe aluminiowe. Wszystkie obróbki wykonać zgodnie z zaleceniami systemodawcy. Wymaga się, aby system posiadał Aprobataę Techniczną ITB oraz Certyfikat Zgodności. <b>Wymiary w świetle otworu</b>		
8.1.1	Okno zewnętrzne rozwieralno uchylne		
	<b>O1</b>	120/90	pom. 1.24, 1.25, 2.4, 2.5, 2.11, 2.12 = 6 szt.
	<u>Profile:</u> aluminiowe z podwójną wkładką termiczną <u>Podział:</u> wg elewacji <u>Kolor:</u> powlekane proszkowo, lub barwiona w masie na kolor RAL 6013 <u>Szklenie:</u> zestawami szybowymi wg standardu producenta <u>Zawiasy i okucia</u> wg standardu producenta <u>Wyposażenie dodatkowe:</u> nawiewniki higrosterowalne		
8.1.2	Okno zewnętrzne rozwieralno uchylne		
	<b>O2</b>	300/150	pom. 1.3, 1.4 = 2 szt.
	<u>Profile, Podział, Kolor, Szklenie, Zawiasy i okucia, Wyposażenie dodatkowe - j. w 8.1.1</u>		
8.1.3	Okno zewnętrzne rozwieralno uchylne		
	<b>O3</b>	150/150	pom. 1.2, 1.4, 1.5, 1.6, 1.9, 1.10, 1.19, 1.20, 1.22, 1.27, 1.28, 1.29, 1.31, 1.33, 1.34, 1.35, 1.36, 1.37, 2.2, 2.3, 2.5, 2.6, 2.7, 2.9, 2.10, 2.14, 2.17, 2.18, 2.19, 2.20, 2.21, 2.22 = 46 szt.
	<u>Profile, Podział, Kolor, Szklenie, Zawiasy i okucia, Wyposażenie dodatkowe –jak w p. 8.1.1</u> Okna w pom. 1.5, 1.6, 1.27 oraz w pom. 2.14- rolety przeciwsłoneczne		
8.1.4	Okno zewnętrzne rozwieralno uchylne		
	<b>O4</b>	150/400	pom. 1.12, 1.23 = 2 szt.
	<u>Profile, Podział, Kolor, Szklenie, Zawiasy i okucia, Wyposażenie dodatkowe - j. w 8.1.1</u>		

<b>Budowa Zajezdni Trolejbusowej ul. Grygowej w Lublinie</b> działka ewid. nr 1/27, 1/28, 1/144 <b>BUDYNEK ADMINISTRACYJNY Z DYSPOZYTORNIĄ</b>		Str. 10 Tom 1 EP9 – 2101/5/PW/2010
ELEKTROPROJEKT S.A. Oddział w Lublinie 20-447 Lublin, ul. Diamentowa 4 tel. (81) 744 00 11, fax. (81) 744 19 45	PPW „PROMEX Sp. z o.o.” Spółka Komandytowa 80-290 Gdańsk, ul. W.Reymonta 11 tel. (58) 520 27 16 fax (58) 341 25 20	PW „ELEKTROSYSTEM” s.c. 20-533 Lublin, ul. Przedwiośnie 3/15 Tel./fax (81) 740 58 24

8.1.5	Okno wewnętrzne stałe z drzwiami rozwieralnymi		
	<b>Fw1</b>	360/260 (w tym drzwi: 90/200 w świetle przejścia)	pom. 2.9 = 1 szt.
Profile: aluminiowe do stosowania we wnętrzach Podział: wyznaczony poprzez drzwi umieszczone centralnie Kolor: powlekane proszkowo, lub barwiona w masie na kolor RAL 7032 Szklenie: wg standardu producenta Zawiasy i okucia wg standardu producenta			
8.1.6	Okno wewnętrzne kasowe antywłamaniowe		
	<b>Ow1</b>	90/120 (110)	pom. 1.5, 1.37 = 3 szt.
Profile, Kolor, Szklenie szkło antywłamaniowe W parapecie podajnik na pieniądze			
8.1.7	Drzwi zewnętrzne przeszklone <b>Wymiary w świetle przejścia</b>		
	<b>Daz1</b>	130/200 (światło przejścia) (w tym skrzydło czynne: 90/200 w świetle przejścia)	pom. 1. 1, 1.13, 1.32 = 2 szt. prawe = 1 szt. lewe
Profile: aluminiowe z podwójną wkładką termiczną Profile: wg elewacji Kolor: powlekane proszkowo, lub barwiona w masie na kolor RAL 6013 Szklenie: zestawami szybowymi wg standardu producenta Zawiasy i okucia wg standardu producenta Wyposażenie dodatkowe: samozamykacz			
8.1.8	Drzwi zewnętrzne przeszklone		
	<b>Daz2</b>	90/200	pom. 1.4 = 1 szt. P
Profile, Kolor, Szklenie, Zawiasy i okucia: j. w p.8.1.7			
8.1.9	Drzwi wewnętrzne przeszklone		
	<b>Da1</b>	130/200 (światło przejścia) (w tym skrzydło czynne: 90/200 (w świetle przejścia)	pom. 1. 1, 1.13, 1.32 = 2 szt. prawe = 1 szt. lewe
Profile: aluminiowe do stosowania we wnętrzach Kolor: powlekane proszkowo, lub barwione w masie na kolor RAL 6013 Szklenie: zestawami szybowymi wg standardu producenta Zawiasy i okucia wg standardu producenta Wyposażenie dodatkowe: samozamykacz			
8.1.9	Drzwi wewnętrzne przeszklone		
	<b>Da2</b>	130/200 (światło przejścia) (w tym skrzydło czynne: 90/200 (w świetle przejścia)	pom. 2.15 = 1 szt. lewe
Profile: aluminiowe do stosowania we wnętrzach Kolor: powlekane proszkowo, lub barwione w masie na kolor RAL 6013 Szklenie: zestawami szybowymi wg standardu producenta Zawiasy i okucia wg standardu producenta			

**Uwaga** Z uwagi na charakter obiektu wymaga się, aby systemodawca ślusarki udzielił 10 lat gwarancji na proponowane przez siebie rozwiązania, profile oraz powłoki malarskie i 5 lat gwarancji na akcesoria.  
Wszystkie powłoki malarskie mają być wykonane zgodnie ze standardem Qualicoat.  
Wykonawca ślusarki zobowiązany będzie do wykonania projektu wykonawczego ślusarki i uzgodnienia go z projektantem obiektu i systemodawcą.

<b>Budowa Zajezdni Trolejbusowej ul. Grygowej w Lublinie</b> działka ewid. nr 1/27, 1/28, 1/144 <b>BUDYNEK ADMINISTRACYJNY Z DYSPOZYTORNIĄ</b>		Str. 11 Tom 1 EP9 – 2101/5/PW/2010
ELEKTROPROJEKT S.A. Oddział w Lublinie 20-447 Lublin, ul. Diamentowa 4 tel. (81) 744 00 11, fax. (81) 744 19 45	PPW „PROMEX Sp. z o.o.” Spółka Komandytowa 80-290 Gdańsk, ul. W.Reymonta 11 tel. (58) 520 27 16 fax (58) 341 25 20	PW „ELEKTROSYSTEM” s.c. 20-533 Lublin, ul. Przedwiośnie 3/15 Tel./fax (81) 740 58 24

8.2	<b>ŚLUSARKA STALOWA lub aluminiowa</b> Drzwi powinny być wyprodukowane z zachowaniem norm systemu jakości ISO 9001, wytrzymałe, z zachowaniem trwałej formy, zabezpieczone przed korozją i łatwe do utrzymania czystości. Płyty drzwiowe z możliwością skrócenia (max 20mm), zawiasy (ocynk) we wkładkach wzmacniających, pokryte warstwą farby proszkowej wysokiej jakości. Ościeżnice kątowe z profilami wyciszającymi		
8.2.1	<b>Drzwi rozwieralne zewnętrzne p/poż EI 30 z naświetlem</b> Pełne, ocieplane, ocynkowane, płaszczowe, wyposażone w zawiasy, okucia typowe standardowe, malowane na kolor RAL 6013 <b>Wymiary w świetle przejścia</b>		
	<b>Dz2p/poż</b>	130/200 (ok.40) (w tym skrzydło czynne: 90/200 + naświetle	pom. 1.26 = 1 szt. P
8.2.2	<b>Drzwi rozwieralne wewnętrzne</b> Ocynkowane, płytowe, wyposażone w zawiasy, okucia typowe standardowe, przeszklenia wg standardu producenta (ornamentowe szkło zbrojone) Kolor: oliwkowo-szary <b>Wymiary w świetle przejścia</b>		
	<b>D1</b>	80/210	pom. 1.8, 1.15, 1.17, 1.24, 2.2, 2.4, 2.11, 2.12a = 3 szt. P = 5 szt. L
	Przeszklenie: mały otwór, kratka went. min. 0.022m <sup>2</sup>		
	<b>D1a</b>	80/210	pom. 1.17, 1.24, 2.11 = 3 szt. P
	Pełne: podcięte dołem – 15 cm		
	<b>D1b</b>	80/210	pom. 1.11, 1.21, 2.8 = 1 szt. P = 2 szt. L
	Pełne: kratka went. min. 0.22m <sup>2</sup>		
	<b>D2</b>	90/210	pom. 1.8, 1.16, 1.17, 1.18, 1.24, 2.11, 2.12 = 4 szt. P = 3 szt. L
	Przeszklenie: mały otwór, kratka went. min. 0.022m <sup>2</sup>		
	<b>D3</b>	90/210	1.6, 1.9, 1.10, 1.14, 1.19, 1.27, 1.28, 1.29, 1.33, 1.34, 1.35, 2.6, 2.7, 2.10, 2.15, 2.17, 2.19, 2.20, 2.21, 2.22 = 11 szt. P = 10 szt. L
	Przeszklenie: duży otwór		
	<b>D3a</b>	90/210	pom. 2.2, 2.3, 2.4, 2.5 = 1 szt. P = 3 szt. L
	Przeszklenie: średni otwór		
	<b>D4</b>	90/210	pom. 1.2, 1.7, 1.20, 1.25, 1.31, 1.36, 2.18 = 3 szt. P = 4 szt. L
	Pełne		
	<b>D4a</b>	90/210	pom. 1.30, 2.13, 2.16 = 2 szt. P = 1 szt. L
	Pełne: kratka went. min. 0.22m <sup>2</sup>		
	<b>D4b</b>	90/210	pom. 1.5, 1.37 = 1 szt. P = 1 szt. L
	Pełne: antywłamaniowe		
	<b>D4cp/poż</b>	90/210	pom. 1.33a = 1 szt. P
	Drzwi p/poż EI30, pełne		

<b>Budowa Zajeżdźni Trolejbusowej ul. Grygowej w Lublinie</b> działka ewid. nr 1/27, 1/28, 1/144 <b>BUDYNEK ADMINISTRACYJNY Z DYSPOZYTORNIĄ</b>		Str. 12 Tom 1 EP9 – 2101/5/PW/2010
ELEKTROPROJEKT S.A. Oddział w Lublinie 20-447 Lublin, ul. Diamentowa 4 tel. (81) 744 00 11, fax. (81) 744 19 45		PPW „PROMEX Sp. z o.o.” Spółka Komandytowa 80-290 Gdańsk, ul. W.Reymonta 11 tel. (58) 520 27 16 fax (58) 341 25 20
		PW „ELEKTROSYSTEM” s.c. 20-533 Lublin, ul. Przedwiońskie 3/15 Tel./fax (81) 740 58 24
8.3	<b>Kłapa wylazowa na dach</b> (wraz z cokołem). Podstawa prosta, zabezpiecz. powłoką cynkową z izolacją termiczną, wypełnienie kopuły – poliwęglan (U <sub>max</sub> =1.2), wyposażenie – siłowniki oleopneumatyczne.	
	<b>Wymiar w świetle otworu</b>	
	110/110	nad pomieszczeniem: 2.1 = 1 szt.
<b>9.</b>	<b>PODŁOGI (podłogi pływające na stropach)</b>	
9.1	Zatarcie wylewki cementowej (gr.4cm) szlichtą i klejenie płytek gresu Ze spadkiem w kierunku kratki ściekowej (jeśli występuje). <u>Gres</u> : antypoślizgowy, trudnościeralny, IV kl. twardości, na zaprawie klejowej, elast. <u>Spoiny</u> : z zaprawy fugowej, w kolorze dopasowanym o szer. max 4 mm; pomiędzy posadzką a cokołem uszczelnić silikonem kolorze dopasowanym. <u>Na schodach</u> : płytki stopnicowe, <u>Cokoły</u> : z płytek cokoł. lub docinanych wys. 10cm, <u>Hydroizolacje</u> : Izolacje p/wilgociowe w pomieszczeniach „mokrych” – systemowe. Warstwę uszczelniającą stanowi dwuskładnikowa powłoka elastyczna z wklejaniem taśmy w narożach, dylatacjach, (kołnierzach w miejscach wpustów i przejść instalacyjnych). <u>Izolacje akustyczne i termiczne</u> : na stropie folia PE 0.1, Styropian (o właściw. akust.) gr.27/25mm+Styropian EPS100 038 gr. 2cm z warstwą folii PE 0.1	
9.2	Zatarcie wylewki cementowej (4cm) i ułożenie wykładziny homogenicznej z PCV lub dywanowej w płytkach ze spodnią stroną z prasowanego PCV <u>Wykładzina</u> : zmywalna, do pom. użyteczności publicznej, trudnościeralna, antystatyczna, niepalna mocowana do podłoża wg zaleceń producenta (z atestami) <u>Cokoły</u> : listwy cokołowe wg asortymentu producenta <u>Izolacje akustyczne i termiczne</u> : jak w p.9.1	
<b>10.</b>	<b>ŚCIANY – WYKOŃCZENIE</b>	
10.1	Okładziny ceramiczne ścian kolor jasnoszary, szczegóły w tabeli „Zestawienie powierzchni” p.4 niniejszego opisu. Płytki ceramiczne półmat na wys podaną ww tabeli, zaprawa klejowa, fugi max 3mm. W pomieszczeniach natrysków na ścianach stosować płynną folię (na wys. 2.1m). Nad umywalkami zamocować lustra na zaprawie klejowej między płytkami.	
10.2	Malowanie ścian szczegóły w tabeli „Zestawienie powierzchni”, punkt 4 niniejszego opisu.	
<b>11.</b>	<b>SUFITY PODWIESZANE</b>	
	Sufity gładkie i kasetonowe w kolorze białym, występowanie określone w tabeli – Zestawienie powierzchni - p.4.	
<b>12.</b>	<b>PLATFORMA DLA NIEPEŁNOSPRAWNYCH</b>	
	Urządzenie dźwigowe o napędzie śrubowym. Zabudowę ściany frontowej z drzwiami oraz wykończenie ścian, sufitu oraz podszybia powinien zapewnić dostawca platformy. <b>Przed wykonaniem, wielkość szybu uzgodnić z dostawcą urządzenia!</b>	
<b>13.</b>	<b>INNE ELEMENTY</b>	
13.1	Balustrady klatek schodowych: pochwyt - stal nierdzewna, pozostałe elementy malowane proszkowo, kolor RAL 6013. Wypełnienie pręty poziome (Ø25) rozstawie co 20cm. Szczegóły na rysunku zestawczym.	
13.2	Wentylacja grawitacyjna z rur okrągłych PCV Ø 160 zakończona kominkami systemowymi oraz wywietrzakami osadzonymi na cokołach murowanych z cegły pełnej	
13.3	Wycieraczki	
	Przy wejściach do obiektu z ocynkowanymi krat osadzonych w ocynkowanych ramach (3 szt.), wewnętrzne systemowe układ szczotkowy (3 szt.).	

<b>Budowa Zajeźdźni Trolejbusowej ul. Grygowej w Lublinie</b> działka ewid. nr 1/27, 1/28, 1/144 <b>BUDYNEK ADMINISTRACYJNY Z DYSPOZYTORNIĄ</b>		Str. 13 Tom 1 EP9 – 2101/5/PW/2010
ELEKTROPROJEKT S.A. Oddział w Lublinie 20-447 Lublin, ul. Diamentowa 4 tel. (81) 744 00 11, fax. (81) 744 19 45	PPW „PROMEX Sp. z o.o.” Spółka Komandytowa 60-290 Gdańsk, ul. W.Reymonta 11 tel. (58) 520 27 16 fax (58) 341 25 20	PW „ELEKTROSYSTEM” s.c. 20-533 Lublin, ul. Przedwiośnie 3/15 Tel./fax (81) 740 58 24

13.4	Daszki wiszące wg projektu konstrukcyjnego- przekrycie szklane. mocowanie, grubość szkła wg wytycznych producenta. Daszek oparty na słupkach przekryty blachą, spadki wyrobione będą za pomocą klinów ze styroduru. Izolacja p/wodna - membrana dachowa. Szczegóły - proj. konstr.
13.5	Drabinka - aluminium naturalne – dł. ok. 3,2m do wylazu dachowego, mocowana do ściany. Odległość od ściany min. 15cm, odległość między szczeblami max. 30cm.
13.6	Wpusty podłogowe hydranty i wentylacja mechaniczna ujęte w projekcie inst.
13.7	Parapety wewnętrzne – systemowe np. postforming, kolor jasnoszary
13.8	Żaluzje przeciwsłoneczne systemowe (lokalizacja wg rys. elewacji) o długości 16mb i 5mb kolor RAL 6013 (lub zbliżony) o wysięgu 110cm
13.9	Maszt wys. 16m (z zakupu). Fundament wykonać wg wytycznych producenta. Lokalizacja wg wytycznych Użytkownika.
13.10	Zegar frankfurcki Zegar umieszczony nad elewacją dyspozytorni w osi „I” między osiami „1” i „2”. Wielkość zegara musi zapewniać dobrą widoczność dla kierowców trolejbusów wyjeżdżających z terenu zajeźdźni
13.11	Napis informacyjny – nazwa przedsiębiorstwa (zostanie umieszczony na elewacji północnej po ustaleniu jego treści) litery gr. 5cm, wysokości ok. 40cm z paneli metalplexi, kolor do ustalenia z Użytkownikiem

## 6. Wytyczne materiałowo kolorystyczne

Tynk b. jasnoszara zieleń wg katalogu Natural Color System: nr S 1005 G80Y oraz nr S 2005 G80Y w miejscach wskazanych na kolorystykach elewacji.

Płytki klinkierowe – kolor jasnożółty melanz zbliżony do RAL 1001 z RAL 1002 (wg elewacji)

Stalowe elementy zewnętrzne – RAL 6013

Okna i drzwi zewnętrzne RAL 6013

Drzwi wewnętrzne RAL 7032

Ściany wewnętrzne i sufity - kolor biały, lamperie RAL 7032

Obróbki atyki dostosowane kolorystycznie do elewacji,

Gres – kolor szary, wykładzina kolor jasnoszary.

Płytki ceramiczne matowe – kolor jasnoszary

Sufit podwieszony – kolor biały

Parapety wewnętrzne kolor jasnoszary

## 7. Właściwości cieplne przegród budynku

Budynek administracyjno techniczny –t >16°C

Rodzaj przegrody	Warstwy	Grubość w m	Współczynnik k przenikania $\lambda$ [W/mK]	Współczynnik U przenikania k[W/m <sup>2</sup> K]	Współczynnik k U <sub>max</sub> wg normy
Ściana zewnętrzna	Tynk cem.-wap.	0,015	1	0,29	0,30
	Ytong odm.0.4	0,365	0,11		
	Tynk silikonowy	0,015	1		
Stropodach	Wełna mineralna	0,20	0,042	0,21	0,25
	Membrana PCV	0,016	0,20		
Okna i drzwi	profil termiczny aluminiowy lub stalowy			1,2	1,8
				2,6	2,6

<b>Budowa Zajezdni Trolejbusowej ul. Grygowej w Lublinie</b> działka ewid. nr 1/27, 1/28, 1/144 <b>BUDYNEK ADMINISTRACYJNY Z DYSPOZYTORNIĄ</b>		Str. 14 Tom 1 EP9 – 2101/5/PW/2010
ELEKTROPROJEKT S.A. Oddział w Lublinie 20-447 Lublin, ul. Diamentowa 4 tel. (81) 744 00 11, fax. (81) 744 19 45	PPW „PROMEX Sp. z o.o.” Spółka Komandytowa 80-290 Gdańsk, ul. W.Reymonta 11 tel. (58) 520 27 16 fax (58) 341 25 20	PW „ELEKTROSYSTEM” s.c. 20-533 Lublin, ul. Przedwiośnie 3/15 Tel./fax (81) 740 58 24

## 8. Instalacje

W budynku projektuje się instalacje:

- |   |                     |
|---|---------------------|
| - wodociagową, p/pożarową                 | - odgromową         |
| - kanalizacyjną                           | - teleinformatyczną |
| - ciepłej wody                            | - elektryczną       |
| - ogrzewania                              | - UPS               |
| - wentylacji mechanicznej i grawitacyjnej | - alarmowa          |

## 9. Ochrona przeciwpożarowa budynku

### 9.1 Informacje ogólne

Budynek administracyjny z dyspozytornią

#### 9.1.1 Powierzchnia, wysokość i liczba kondygnacji

- Powierzchnia zabudowy – 592 m<sup>2</sup>
- Budynek dwukondygnacyjny  
w najwyższym punkcie wysokość wynosi 7.70m
- grupa wysokości – niski – N

#### 9.1.2 Odległość od obiektów sąsiadujących

Budynek wolnostojący, zapewniona odległość powyżej 8m pomiędzy innymi budynkami

#### 9.1.3 Parametry pożarowe występujących substancji

Nie ustala się materiałów pożarowo niebezpiecznych w budynku

#### 9.1.4 Przewidywana gęstość obciążenia ogniowego

Nie dotyczy

#### 9.1.5 Kategoria zagrożenia ludzi, przewidywana liczba osób na każdej kondygnacji i w poszczególnych pomieszczeniach

Budynek zaliczono do kategorii zagrożenia ludzi - ZL III.

Przewiduje się 24 pracowników w administracji

i około 30 kierowców przebywających w pomieszczeniach dyspozytorni jednocześnie

#### 9.1.6 Ocena zagrożenia pomieszczeń oraz przestrzeni zewnętrznych

Nie ustala się pomieszczeń oraz przestrzeni zewnętrznych zagrożonych wybuchem.

#### 9.1.7 Podział obiektu na strefy pożarowe

Budynek zaliczono do jednej strefy pożarowej – ZL III. Wielkość strefy nie została przekroczona.

Wydziela się oddzieleniem przeciwpożarowym pomieszczenie nr 1.28 - węzeł cieplny, oraz pomieszczenie rozdzielni.

Warunki wydzielenia spełnione.

<b>Budowa Zajeżdźni Trolejbusowej ul. Grygowej w Lublinie</b> działka ewid. nr 1/27, 1/28, 1/144; <b>BUDYNEK ADMINISTRACYJNY Z DYSPOZYTORNIĄ</b>		Str. 15 Tom 1 EP9 – 2101/5/PW/2010
ELEKTROPROJEKT S.A. Oddział w Lublinie 20-447 Lublin, ul. Diamentowa 4 tel. (81) 744 00 11, fax (81) 744 19 45	PPW „PROMEX Sp. z o.o.” Spółka Komandytowa 80-290 Gdańsk, ul. W.Reymonta 11 tel. (58) 520 27 16 fax (58) 341 25 20	PW „ELEKTROSYSTEM” s.c. 20-533 Lublin, ul. Przedwiośnie 3/15 Tel./fax (81) 740 58 24

### 9.1.8 Klasa odporności pożarowej budynku oraz klasa odporności ogniowej i stopień rozprzestrzeniania ognia elementów budowlanych

Ustala się klasę odporności ogniowej - C

Dopuszcza się obniżenie wymaganej klasy odporności pożarowej dla projektowanego budynku do – „D”

W związku z tym poszczególne elementy budynku powinny spełniać w zakresie odporności ogniowej co najmniej wymagania określone w poniższej tabeli

Klasa odporności pożarowej budynku	Klasa odporności ogniowej budynku					
	Główna konstrukcja nośna	Konstrukcja dachu	Strop	Ściana zewnętrzna	Ściana wewnętrzna	Przekrycie dachu
1	2	3	4	5	6	7
„D”	R 30	(-)	RE I 30	E I 30	(-)	(-)

Elementy budynku są elementami nie rozprzestrzeniającymi ognia, przekrycie dachu zaprojektowano jako niepalne

### 9.1.9 Warunki ewakuacji, oświetlenie awaryjne (bezpieczeństwa i ewakuacyjne) oraz przeszkodowe

Projektuje się oświetlenie ewakuacyjne:

- w strefie pożarowej na dojściach i wyjściach ewakuacyjnych
- długość przejścia ewakuacyjnego nie może przekraczać 40m
- długość dojścia dla strefy ZL III przy 2 dojściach wynosi 60m
- szerokość biegu schodów min.1.2m, spocznika 1.5m (w świetle)
- szerokość dojść ewakuacyjnych 1.4m oraz wys. min.2.2m
- drzwi w świetle szer. 0.9, wys.2m
- wyjście z budynku szer. 1.2m

Warunki spełnione

Oznakowanie budynku znakami wg PN-92/N01256/02

### 9.1.10 Sposób zabezpieczenia przeciwpożarowego instalacji użytkowych, a w szczególności: wentylacyjnej, ogrzewczej, gazowej, elektroenergetycznej, odgromowej

- projektuje się instalację odgromową
- projektuje się przeciwpożarowy wyłącznik prądu

### 9.1.11 Dobór urządzeń przeciwpożarowych w obiekcie, dostosowany do wymagań wynikających z przyjętego scenariusza rozwoju zdarzeń w czasie pożaru, a w szczególności stałych urządzeń gaśniczych, systemu sygnalizacji pożarowej, dźwiękowego systemu ostrzegawczego, instalacji wodociągowej przeciwpożarowej, urządzeń oddymiających, dźwigów przystosowanych dla potrzeb ekip ratowniczych

- projektuje się hydrant wewnętrzny z węzłem pólstywnym – hydrant pożarowy 25 na każdej kondygnacji
- stosowanie w budynku systemu sygnalizacji pożarowej nie jest wymagane



<b>Budowa Zajezdni Trolejbusowej ul. Grygowej w Lublinie</b> działka ewid. nr 1/27, 1/28, 1/144; <b>BUDYNEK ADMINISTRACYJNY Z DYSPOZYTORNIĄ</b>		Str. 16 Tom 1 EP9 – 2101/5/PW/2010
ELEKTROPROJEKT S.A. Oddział w Lublinie 20-447 Lublin, ul. Diamentowa 4 tel. (81) 744 00 11, fax. (81) 744 19 45	PPW „PROMEX Sp. z o.o.” Spółka Komandytowa 80-290 Gdańsk, ul. W.Reymonta 11 tel. (58) 520 27 16 fax (58) 341 25 20	PW „ELEKTROSYSTEM” s.c. 20-533 Lublin, ul. Przedwiośnie 3/15 Tel./fax (81) 740 58 24

### 9.1.12 Wyposażenie w gaśnice

Obiekty powinny być wyposażone w gaśnice przenośne spełniające wymagania Polskich Norm będących odpowiednikiem norm europejskich (EN) dotyczących gaśnic lub w gaśnice przewoźne.

Rodzaj gaśnic powinien być dostosowany do gaszenia tych grup pożarów, które mogą wystąpić w obiekcie:

A - materiałów stałych, zwykle pochodzenia organicznego, których normalne spalanie zachodzi z tworzeniem się węgla

B – cieczy i materiałów stałych topiących się

C – gazów

Jedna jednostka masy środka gaśniczego 2 kg (lub 3dm<sup>3</sup>) zawartego w gaśnicach powinna przypadać na każde 100m<sup>2</sup> powierzchni strefy pożarowej w ZL III

- projektuje się 4 gaśnic GP 4X
- oznakowanie budynku znakami wg PN-92/N-01256/01;02

### 9.1.13 Zaopatrzenie w wodę do zewnętrznego gaszenia pożaru

Wymagana ilość wody do celów przeciwpożarowych dla budynku to 20l/s

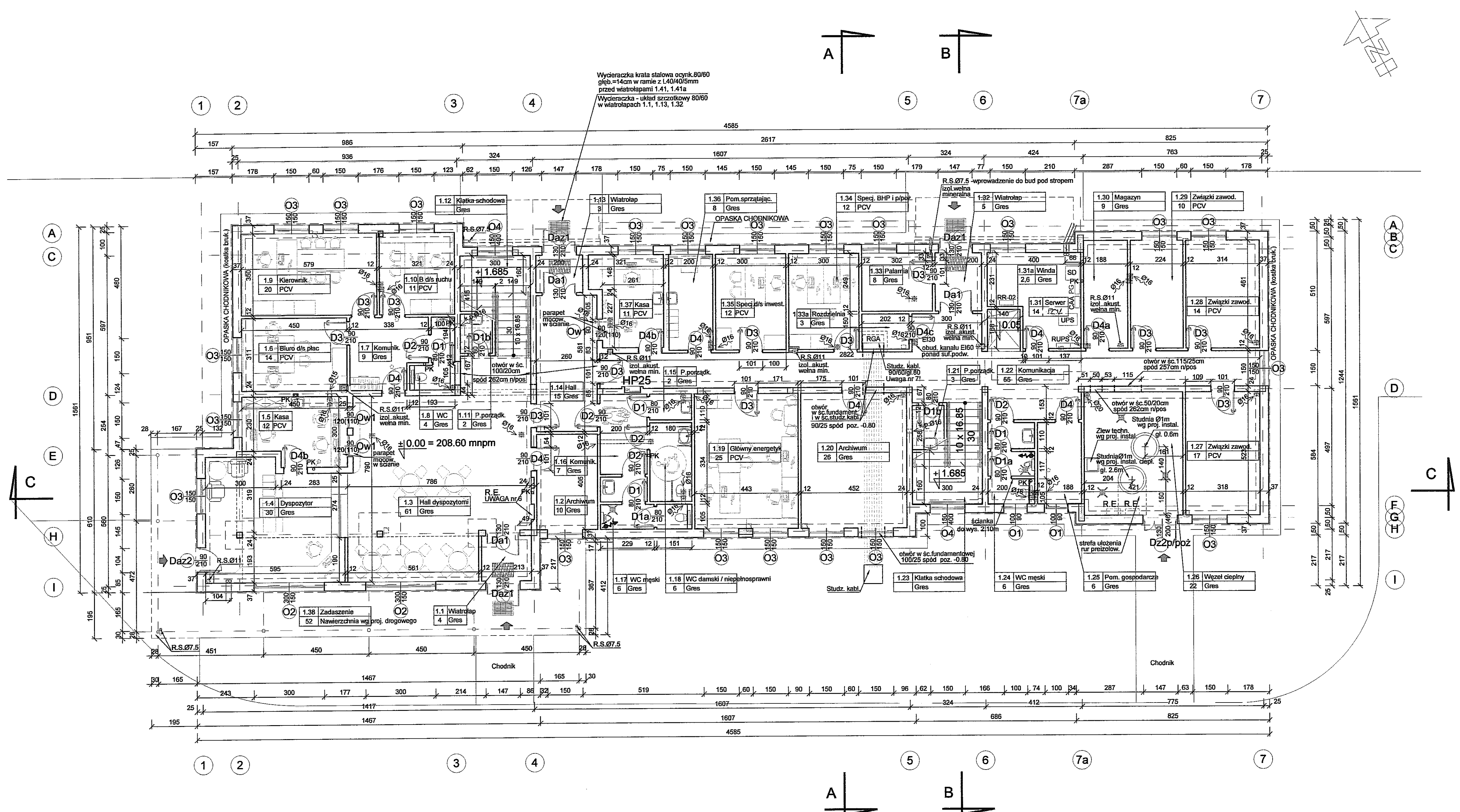
- projektuje się dwa hydranty przeciwpożarowe nadziemne o wydajności 10l/s każdy.

### 9.1.14 Drogi pożarowe

Droga pożarowa o utwardzonej powierzchni, umożliwiająca dojazd do obiektu o każdej porze roku dla pojazdów jednostek ochrony przeciwpożarowej została zaprojektowana.

*Opracowała:*

*mgr inż. arch. Ewa Adamus-Rucińska*



RZUT PARTERU SKALA 1:100

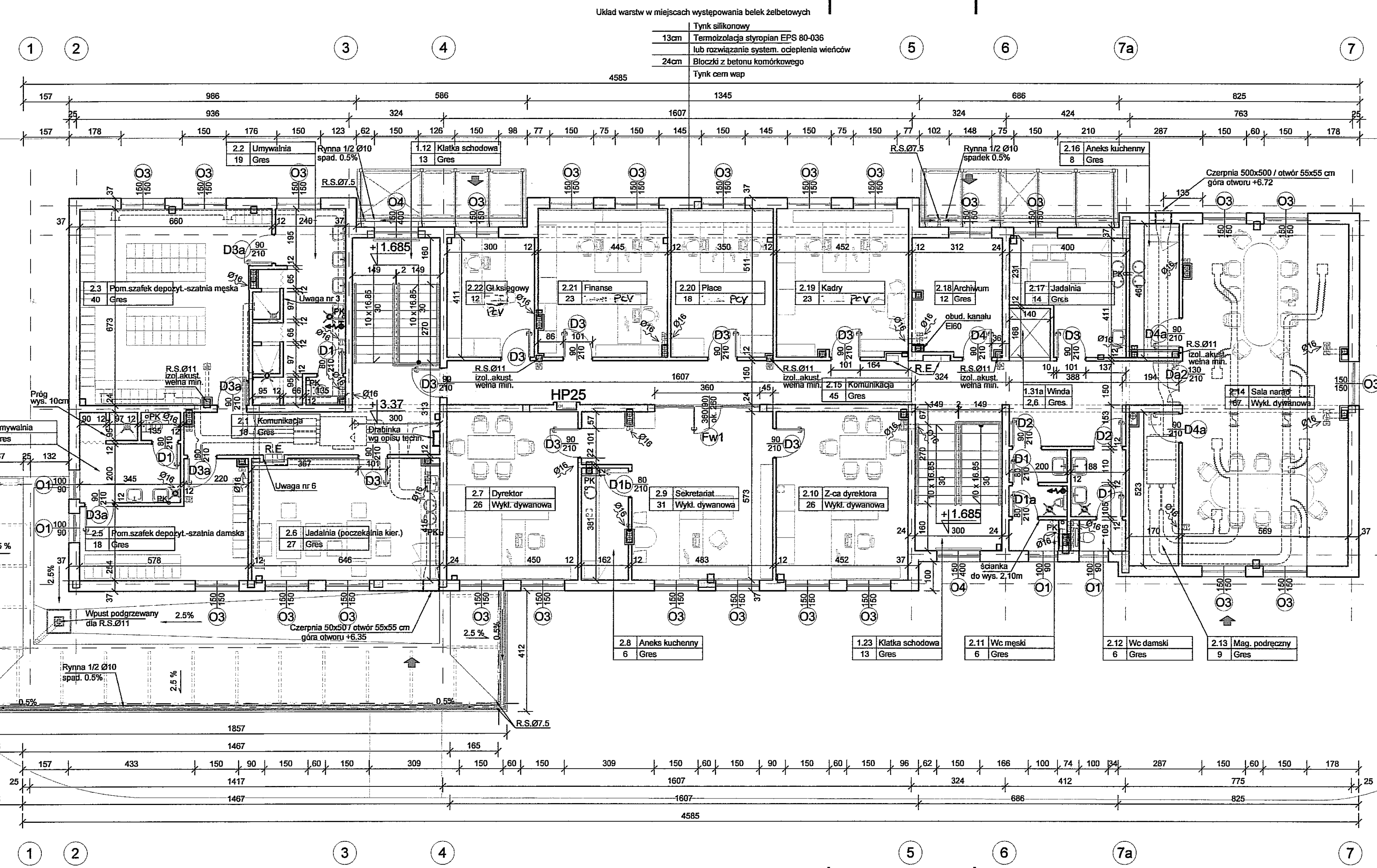
UWAGA:

- 1 - spadki posadzki wykonać w kierunku wpuśców
- 2 - Wymiary otworów okiennych i drzwiowych, bram sprawdzić w naturze przed wykonaniem ślusarki okiennej, drzwiowej.  
- Wymiary drzwi podano w świetle przejścia.
- 3 - Dla drzwi o symbolu D z oznaczonym światłem przejścia szer. 90cm i wys. 210cm, należy przygotować otwór budowlany np o wymiarach w świetle: szer 101cm i wys 213cm
- 4 - Dla drzwi z oznaczonym światłem przejścia szer. 80cm i wys.210cm, należy przygotować otwór budowlany np o wymiarach w świetle: szer 88.5cm i wys 213cm
- 5 - Otwory budowlane należy wykonać wg wyliczonych wybranego producenta drzwi!
- 6 - Ściany między pom. pisuarów a WC oraz kabin natrysków do wys 2.10m
- 7 - Wloty do kanałów wentylacji grawitacyjnej należy odsunąć od pionu w celu zabezpieczenia przed ociekaniem
- 8 - Wloty wentylacji grawitacyjnej, przewody instalacyjne j należy obudować płytami gk
- 9 - Wymiary węgek dla rozdzielnic, hydrantów podane będą po wybraniu producentów
- 10 - Studzienka kablowa w pom 1.33a (rozdzielnia) krawędź wykonana kątownikiem stal ocynk L50/50 zamocowany podczas betonowania
- 11 - Wokół budynku wykonać opaskę chodnikową z kostki brukowej

OTWÓR 15/20	- lokalizacja otworów w stropie nad parterem zmiarowana w projekcie konstrukcyjnym
NR NAZWA POW. POSADZKA	- Oznaczenia na metrykach pomieszczeń
R.E.	- Rozdzielnicze
	- Zawór ze złączką do węzła
	- Wpust kanalizacyjny
	- Wloty wentylacji grawitacyjnej
HP	- Hydrant p/pos
	- Fundamenty

POWIERZCHNIA ZABUDOWY BUDYNKU	- 592 m2
POWIERZCHNIA ZABUDOWY ZADASZENIA	- 52 m2
POWIERZCHNIA UŻYTKOWA	- 965m2
KUBATURA BUDYNKU	- 4084 m3
KUBATURA ZADASZENIA (całkowita)	- 151 m3

3			
2			
1			
ZMIANA NR:	DATA:	TREŚĆ ZMIANY:	
KONSORCJUM:			
<b>Elektroprojekt S.A.</b> Oddział Lublin		Elektroprojekt S.A. Oddział w Lublinie 23-447 Lublin, ul. Działkowska 4 tel. 81 744 00 11, fax. 81 744 19 45	
		ELEKTROSYSTEM S.C. 20-533 Lublin, ul. Przechodnia 3/15 tel. fax 81-740 58 24	
PPW "PROMEX" SP. Z O.O. SPÓŁKA KOMANDYTOWA 80-290 Gdańsk, ul. W. Reymonta 11 tel. 58 520 27 16, www.promex.com.pl			
Nazwa projektu: <b>PROJEKT WYKONAWCZY</b>		branża: <b>ARCHITEKTURA</b>	
Projektant:	mgr inż. Ewa Adamus Rucińska	specjalność:	numer spram. data: 595/Gd/74 30.12.2010
Projektant:	mgr inż. Michał Koczorowski	architekt:	
Projektant:		architekt:	
Opracowanie:	Paulina Maciąg	architekt:	317/Gd/73
opraczył:	mgr inż. Stanisław Szymanski	architekt:	
nr umowy:	1423/IN/2010	tem:	tom1 EP9 - 21015/PW/2010
Tytuł inwestycji: <b>Budowa Zajezdni Trolejbusowej w Lublinie przy ulicy Grygowej nr działek 1/27, 1/28, 1/144</b>			
Opis: <b>Budynek administracyjny z dyspozytornią</b>			
Tytuł rysunku: <b>Rzut parteru</b>			
nr nr architek.: 0 - 00 000	skala: 1:100	format: A	nr kolejny: AD-1



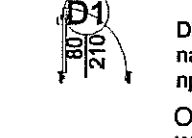
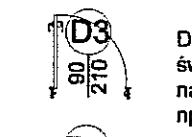
Układ warstw w miejscach występowania belek żelbetonowych

13cm	Tynk silikonowy
13cm	Termoizolacja styropian EPS 80-036
24cm	lub rozwiązanie system. ocieplenia wierzchołków
	Błocznki z betonu komórkowego
	Tynk cementowy

RZUT PIĘTRA SKALA 1:100

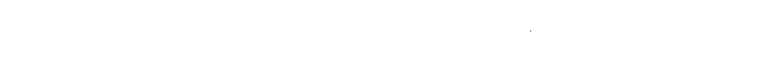
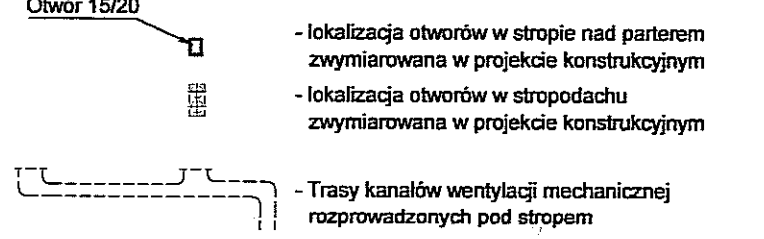
UWAGA:

- 1 - spadki posadzki wykonać w kierunku wpustów
- 2 - Wymiary otworów okiennych i drzwiowych, bram sprawdzić w naturze przed wykonaniem ślusarki okiennej, drzwiowej.
- Wymiary drzwi podano w świetle przejścia,



Otwory budowlane należy wykonać wg wyliczeń wybranego producenta drzwi!

- 3 - Ściany między pom. pisuarów a WC oraz kabin natrysków do wys 2.10m
- 4 - Włoty do kanałów wentylacji grawitacyjnej należy odsunąć od pionu w osi zabezpieczenia przed oczekiwanymi
- 5 - Kanały, włoty wentylacji grawitacyjnej należy obudować płytami gk
- 6 - Wymiary wgnę dla rozdzielnic, hydrantów podane będą po wybraniu producentów



- |      |          |                                       |
|------|----------|---------------------------------------|
| NR   | NAZWA    | - Oznaczenia na metrykach pomieszczeń |
| POW. | POSADZKA |                                       |
| RE   |          | - Rozdzielnice elektryczne            |
| ↔    |          | - Zawór ze złączką do węży            |
| ⬇    |          | - Wpust kanalizacyjny                 |
| ↻    |          | - Włoty wentylacji grawitacyjnej      |
| HP   |          | - Hydrant piżoz                       |

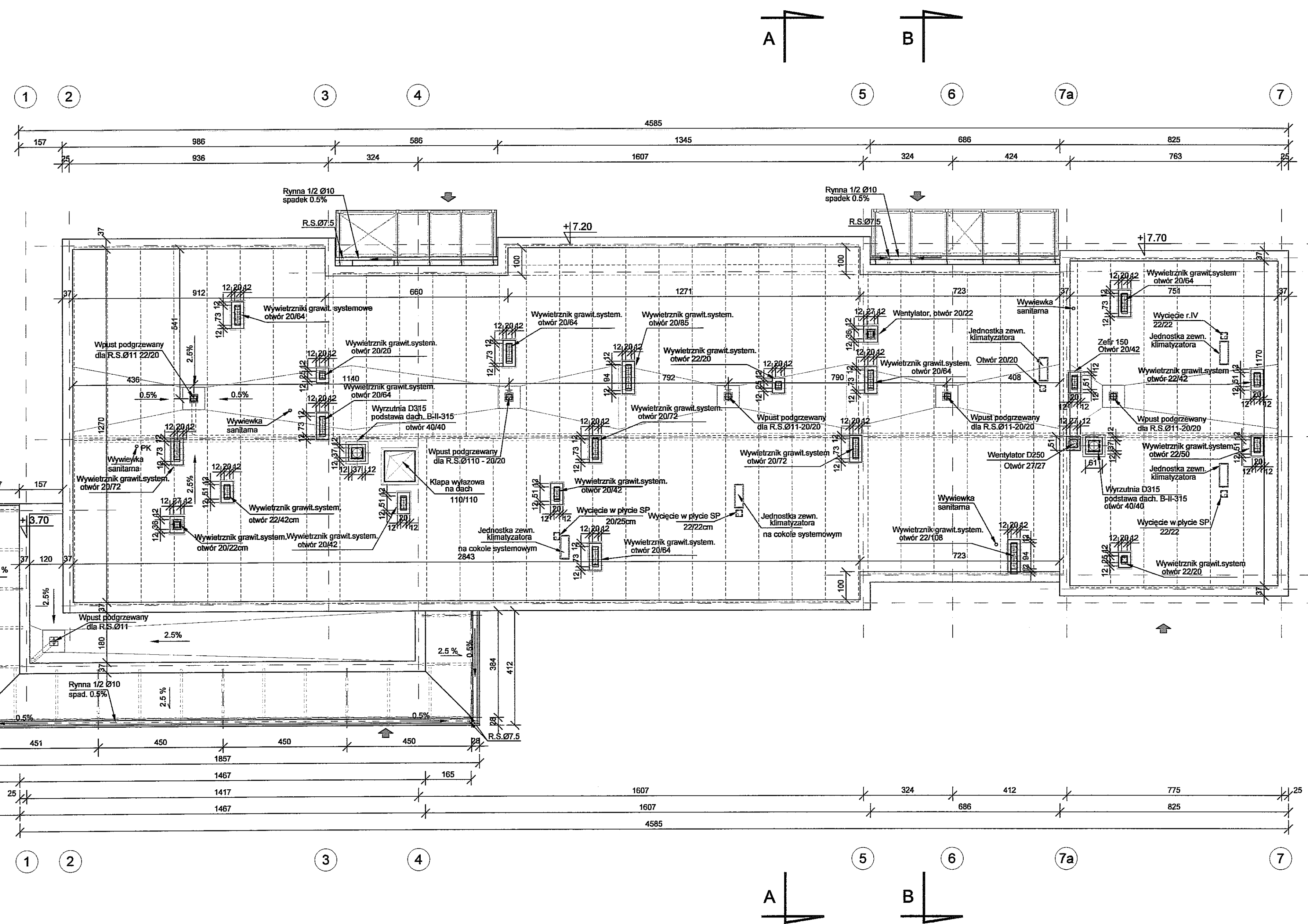
3		
2		
1		
ZMIANA NR:	DATA:	TREŚĆ ZMIANY:
KONSORCJUM:		
<b>Elektroprojekt S.A. Oddział Lublin</b>		Elektroprojekt S.A. Oddział w Lublinie 20-447 Lublin, ul. Dąbrowskiego 4 tel. 81 744 00 11; fax 81 744 19 45
<b>Elektroprojekt S.A. Oddział Lublin</b>		Elektroprojekt S.A. Oddział w Lublinie 20-447 Lublin, ul. Dąbrowskiego 4 tel. 81 744 00 11; fax 81 744 19 45
<b>Przedsiębiorstwo Wielobranżowe ELEKTROSYSTEM S.C.</b> Pracownia Projektowa Urządzeń Elektroenergetycznych		ELEKTROSYSTEM S.C. 20-533 Lublin, ul. Pradolna 3/15 tel./fax 081-740 58 24

Data projektu:		Data:	
PROJEKT WYKONAWCZY		ARCHITEKTURA	
Projektant:	Inż. Ewa Adamus Rucińska	Spełniacz:	numer upraw.
Projektant:	Inż. Michał Kaczorowski	architekt	595/Gd/74
Projektant:		architekt	08.07.2010
Opracowanie:	Paulina Maciej		
opracowanie:	Inż. Stanisław Szymarski	architekt	317/Gd/73
nr umowy	1423/IN/2010	nr:	tom1 EP9 - 2101/5/PW/2010

Tytuł inwestycji:		Budowa Zajeżdźni Trolejbusowej w Lublinie przy ulicy Grygowej nr działek 1/27, 1/28, 1/144	
Opis:		Budynek administracyjny z dyspozytnią	
Tytuł rysunku:		Rzut piętra	
Skala:		1:100	
Archiwizacja:		A	
Archiwizacja:		AD-2	







RZUT DACHU SKALA 1:100

- UWAGA:
- 1 - Wymiarowanie lokalizacji otworów w stropodach wg projektu konstrukcyjnego
  - 2 - Pod podstawy dachowe wentylacji wykonać cokóły obrabione blachą o wysokości min 30cm ponad połacią dachową; na stropodachu z płyt żelbetonowych murywane z cegły pełnej zakończone wymietnikiem systemowym na wspólnej podstawie lub w konstrukcji stalowej; Rozwiązanie systemowe: Zastosować cokol dachowy zgodny z ofertą producenta wymietnika dachowego. Cokół ocieplony dostosować do pochylecia połaci dachowej Element posiadawic na konstrukcji pokrycia dachowego. Zapewnić szczelność pokrycia.
  - 3 - Cokół wsporcze pod jednostki zewnętrzne klimatyzatorów wykonać wg wytycznych producenta, przed wykonaniem pokrycia stropodachu. Wysokość cokołu 30 cm ponad wykończoną powierzchnię dachu. Waga jednostki zewnętrznej 70 kg.
  - 4 - daszki wiszące przy budynku wykonać obróbką blacharską, spadek obróbki przy ścianie od od budynku do rynny

3			
2			
1			
ZAMAWIA NR:	DATA:	TREŚĆ ZAMAWY:	
KONSORCJUM:			
<b>Elektroprojekt S.A.</b> Oddział Lublin		Elektroprojekt S.A. Oddział w Lublinie 20-447 Lublin, ul. Dąbrowska 4 tel. 81 744 00 11; fax. 81 744 19 45	
<b>Przedsiębiorstwo Wielobranżowe ELEKTROSYSTEM S.C.</b> Pracownia Projektowa Usług Elektroenergetycznych		ELEKTROSYSTEM S.C. 20-533 Lublin, ul. Przewodnicza 3/15 tel./fax 081-740 58 24	
Firma projektowa: <b>PROJEKT WYKONAWCZY</b>		Firma: <b>ARCHITEKTURA</b>	
Projektant:	mgr inż. Ewa Adamus Rucińska	opracował:	numer uprawn. data
Projektant:	mgr inż. Michał Koczarowski	architekt	595/G4/74 08.07.2010
Projektant:	I	architekt	
Opracowanie:	Paulina Maciąg		
opracujący:	mgr inż. Stanisław Szymanski	architekt	317/G4/75
nr umowy:	1423/IN/2010	nr koszt:	tom1 EP9 - 2101/5/PW/2010
Tytuł inwestycji: Budowa Zajezdni Trolejbusowej w Lublinie przy ulicy Grygowej nr działek 1/27, 1/28, 1/144			
Opis: Budynek administracyjny z dyspozytornią			
Tytuł rysunku: Rzut dachu			
rys w archiwum:		skala:	1:100
		format:	A
		nr biblijny:	AD-3

1.6mm	Membrana PCV
20cm	Wetna mineralna lub styropian EPS100-038
2mm	Paroizolacja folia PE 0,2 mm
	Nadbeton spadkowy 2.5%, lub kliny styropianowe
27cm	Strop żelbetowy wg proj. konstrukcyjnego

1.6mm	Membrana PCV
20cm	Wetna mineralna lub styropian EPS100-038
2mm	Paroizolacja folia PE 0,2 mm
	Nadbeton spadkowy 2.5%, lub kliny styropianowe
27cm	Strop żelbetowy wg proj. konstrukcyjnego

2cm	Gres na kleju
4cm	Wylewka cementowa
	Folia PE 0.1
2cm	Styropian EPS 038
2.5cm	Styropian (akust) 27/25
	Folia PE 0.1
27cm	Strop wg proj. konstr.



2cm	Gres na kleju
5cm	Wylewka betonowa
6cm	Styropian EPS100-038
0.2mm	2xfolia PE
10cm	Beton B10
30cm	Podsypka piaskowo żwirowa zagęszczana do $d=0.7$

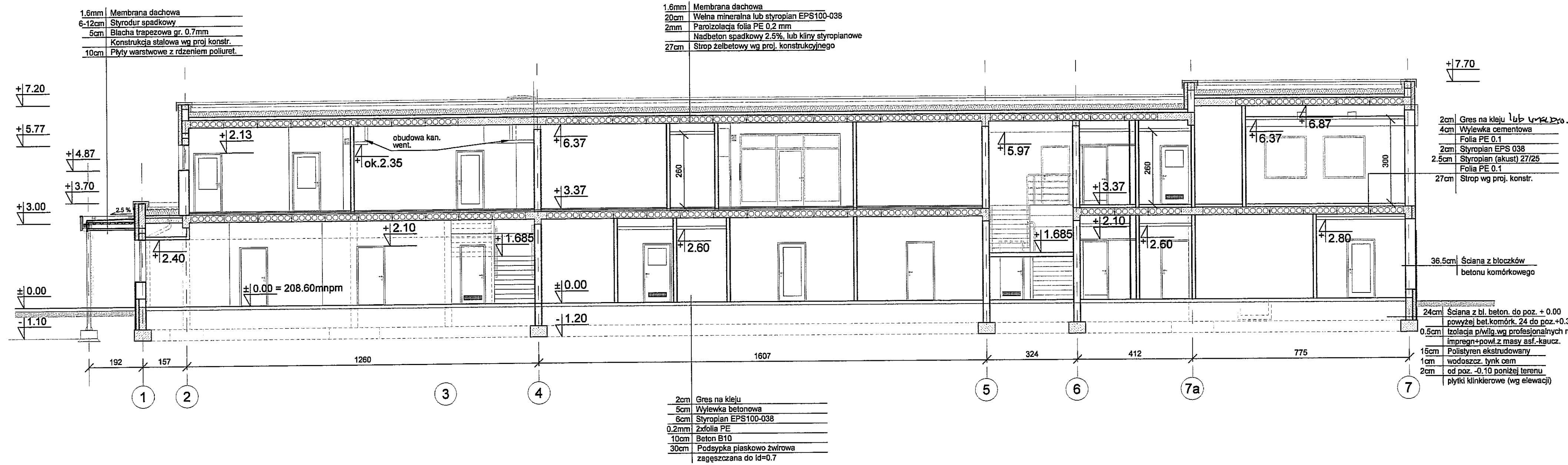
2cm	Gres na kleju
5cm	Wylewka betonowa
6cm	Styropian EPS100-038
0.2mm	2xfolia PE
10cm	Beton B10
30cm	Podsypka piaskowo żwirowa zagęszczana do $d=0.7$

24cm	Ściana z bl. beton. do poz. 0.00 powyżej bet. komórkowy od m 0,4 gr. 24 do poz. +0.30
0.5cm	izolacja p/włg. profesjonalnych rozwiązań systemowych impregnowana z masy asf.-kautcz.
15cm	Polistyren ekstrudowany
1cm	Wodoszcz. tynk cem
2cm	od poz. -0.10 poniżej terenu płytki klinkierowe (wg elewacji)

PRZEKRÓJ A - A 1:100

PRZEKRÓJ B - B 1:100

3		
2		
1		
ZMIANA NR:	DATA:	TREŚĆ ZMIANY:
KONSORCJUM:		
<b>Elektroprojekt S.A.</b> Oddział Lublin		Elektroprojekt S.A. Oddział w Lublinie 20-447 Lublin, ul. Diamentowa 4 tel. 81 744 00 11; fax: 81 744 19 45
 Przedsiębiorstwo Wielobranżowe <b>ELEKTROSYSTEM S.C.</b> Pracownia Projektowa Urządzeń Elektroenergetycznych		ELEKTROSYSTEM S.C. 20-533 Lublin, ul. Przędzalniana 3/15 tel./fax 081-740 58 24
		PPW "PROMEX" SP. Z O.O. SPÓŁKA KOMANDYTOWA 80-290 Gdańsk, ul. W. Rejmonta 11 tel. 58 520 27 16, www.promex.com.pl
faza projektu:	PROJEKT WYKONAWCZY	branża: ARCHITEKTURA
Projektant:	mgr inż. Ewa Adamus Rucińska architekt	numer upraw. data: 595/Gd/74 08.07.2010
Projektant:	mgr inż. Michał Kaczorowski architekt	
Projektant:		
Opracowanie:	Paulina Maciąg	
sprawdzający:	mgr inż. Stanisław Szymański architekt	317/Gd/73
nr umowy	1423/IN/2010	tom: tom1 EP9 - 2101/5/PW/20
Tytuł inwestycji:	Budowa Zajeżdźni Trolejbusowej w Lublinie przy ulicy Grygo nr działek 1/27, 1/28, 1/144	
Obiekt:	Budynek administracyjny z dyspozytornią	
Tytuł rysunku:	Przekroje: A-A, B-B	
rys nr archiwalny:	skala: 1:100	format: A nr kolejny: AD



PRZEKRÓJ C - C 1:100

3		
2		
1		
ZMIANA NR:	DATA:	TREŚĆ ZMIANY:

KONSORCJUM:

**Elektroprojekt S.A.**  
Oddział Lublin

Elektroprojekt S.A. Oddział w Lublinie  
20-447 Lublin, ul.Diałyńska 4  
tel. 81 744 00 11; fax.81 744 18 45

**Elektrosystem S.A.**  
Pracownia Projektowa Urzędzeń Elektroenergetycznych

ELEKTROSYSTEM S.A.  
20-533 Lublin, ul.Przedwiośnia 3/15  
tel./fax 081-740 58 24

**PROMEX**

PFW "PROMEX" SP. Z O.O. SPÓŁKA KOMANDYTOWA  
80-250 Gdańsk, ul. W. Rejmonta 11  
tel. 58 520 27 16, www.promex.com.pl

faza projektu:		PROJEKT WYKONAWCZY	ARCHITEKTURA
Projektant:	mgr inż. Ewa Adamus Rucińska	specjalność:	architekt
Projektant:	mgr inż. Michał Kaczorowski	numer uprawn.:	595/Gd/74
Projektant:		data:	08.07.2010
Opracowanie:	Paulina Mociąg	projektant:	
sprawdzający:	mgr inż. Stanisław Szymański	architekt:	317/Gd/73
nr umowy:	1423/IN/2010	tem:	tom1 EP9 - 2101/5/PW/2010

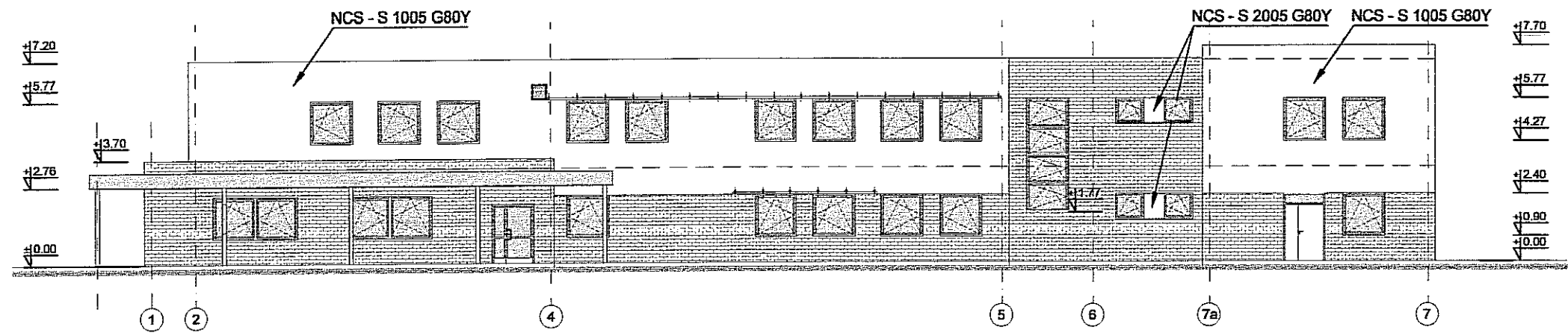
Tytuł inwestycji:  
Budowa Zajeźdni Trolejbusowej w Lublinie przy ulicy Grygowej nr działek 1/27, 1/28, 1/144

Obiekt:  
Budynek administracyjny z dyspozytornią

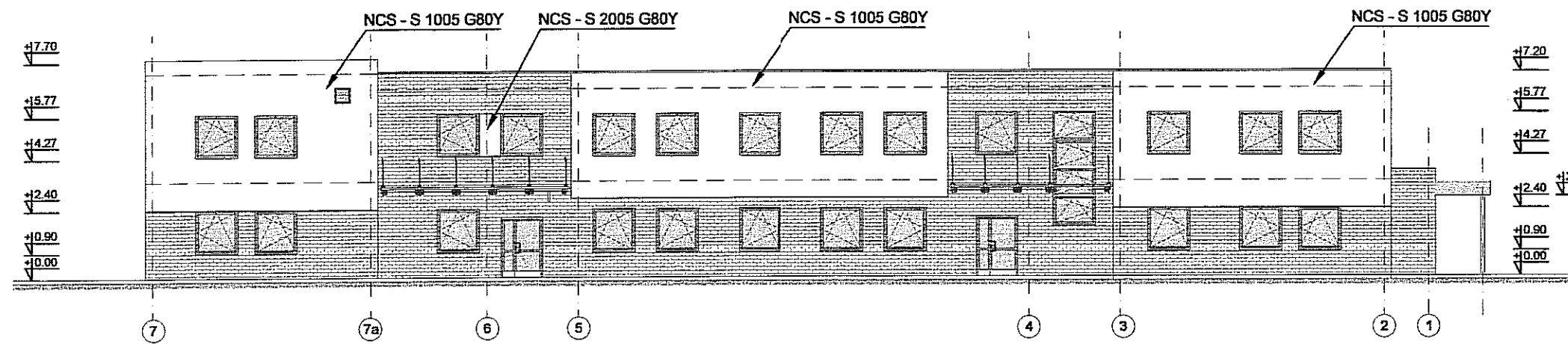
Tytuł rysunku:  
Przekrój C-C

rys nr archiwalny:	skala:	format:	nr kolejny:
	1:100	A	AD-5

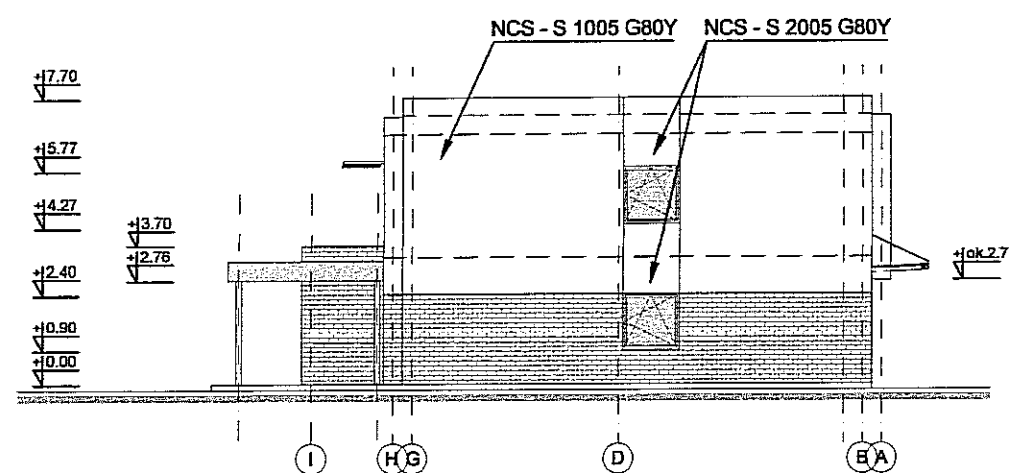




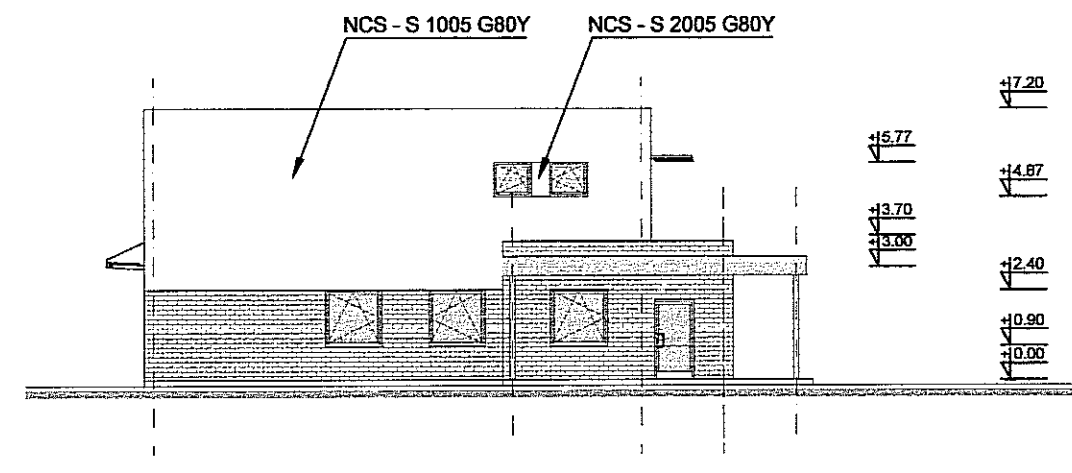
ELEVACJA POŁUDNIOWA SKALA 1:200



ELEVACJA PÓŁNOCNA 1:200



ELEVACJA WSCHODNIA 1:200



ELEVACJA ZACHODNIA 1:200

3		
2		
1		
ZMIANA NR:	DATA:	TREŚĆ ZMIANY:

KONSORCJUM:

**Elektroprojekt S.A.**  
Oddział Lublin

Elektroprojekt S.A. Oddział w Lublinie  
20-447 Lublin, ul. Diamentowa 4  
tel. 81 744 00 11; fax. 81 744 19 45

**ELEKTROSYSTEM S.C.**  
Pracownia Projektowa Urządzeń Elektroenergetycznych

ELEKTROSYSTEM S.C.  
20-533 Lublin, ul. Przecławskie 3/15  
tel./fax 081-740 58 24

**PROMEX**

PPW "PROMEX" SP. Z O.O. SPÓŁKA KOMANDYTOWA  
80-290 Gdańsk, ul. W. Rejmonta 11  
tel. 58 520 27 16, www.promex.com.pl

faza projektu:		branża:	
PROJEKT WYKONAWCZY		ARCHITEKTURA	
Projektant:	mgr inż. Ewa Adamus Rucińska	specjalność:	architekt
Projektant:	mgr inż. Michał Kaczorowski	specjalność:	architekt
Projektant:		specjalność:	
Opracowanie:	Paulina Maciąg	numer uprawn.:	595/Gd/74
sprawdzający:	mgr inż. Stanisław Szymański	data:	30.12.2010
nr umowy:	1423/IN/2010	nr projektu:	tom1 EP9 - 2101/4/PW/2010

Tytuł inwestycji:  
**Budowa Zajezdni Trolejbusowej w Lublinie przy ulicy Grygowej nr działek 1/27, 1/28, 1/144**


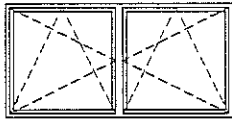
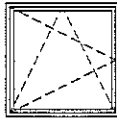
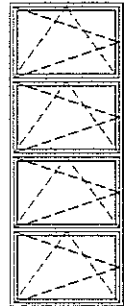
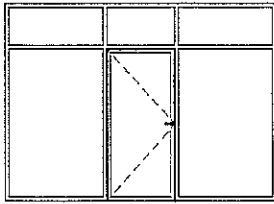
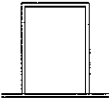
Opis:  
**Budynek administracyjny z dyspozytornią**

Tytuł rysunku:  
**Elewacje**

rys nr architekcyjny:	skala:	format:	nr kolejny:
	1:200	A	AD-6



ZESTAWIENIE OKIEN ZEWNĘTRZNYCH I WEWNĘTRZNYCH

SYMBOL	O1	O2	O3	O4	Fw1	Ow1
						
WYMIAR S <sub>o</sub> xH <sub>o</sub> wymiar w świetle otworu bud.	120/90	300/150	150/150	150/400	360/260	90/120
WYMIAR S <sub>x</sub> H wymiar w świetle przejścia					90/200	
LOKALIZACJA	Pom. nr :1.24, 1.25, 2.4 2.5, 2.11, 2.12	Pom. nr :1.3, 1.4	Pom. nr :1.2, 1.4 1.5, 1.6, 1.9, 1.10, 1.19 1.20, 1.22, 1.27, 1.28, 1.29, 1.31, 1.33, 1.34, 1.35, 1.36, 1.37, 2.2, 2.3, 2.5, 2.6, 2.7, 2.9, 2.10, 2.14 2.17, 2.18, 2.19, 2.20, 2.21, 2.22	Pom.: nr. 1.12, 1.23	Pom. nr. 2.9	Pom. nr. 1.1, 1.3
PARTER	1P 1L	2	12P 13L	2		
PIĘTRO	2P 2L		11P 10L			
OGÓŁEM	6	2	46	2	1	3
CHARAKTERYSTYKA	Profile okienne, system aluminiowy Okucia i zamki standard producenta Parapety zewnętrzne systemowe, aluminiowe Okna rozwieralnie uchylne, zaopatrzone w nawiewniki higrosterowalne		W pomieszczeniach 1.5, 1.6, 1.27 oraz 2.14 rolety przeciw słoneczne		Profile okienne, system alumin. Drzwi wg standardu systemowego Światło przejścia jak podano w tabeli. Otwieralność - lewe.	Okno kasowe stałe, np firmy KAS System lub równorzędnej. Szyba antywłamaniowa. W parapecie podajnik otwarty.
	Szkło wg obliczeń statycznych Współczynnik przenikania ciepła U <sub>max</sub> [W/(m <sup>2</sup> .K)] = 1,2 RAL 6013		Szkło wg obliczeń statycznych RAL 7032			Parapet postforming gr. 38mm RAL 7032

UWAGA:

ROZMIESZCZENIE OKIEN O OKREŚLONEJ  
OTWIERALNOŚCI POKAZANO  
NA RYSUNKU ELEWACJI

PRZED WYKONANIEM OKIEN  
WYMIARY SPRAWDZIĆ W NATURZE  
PO WYKONANIU KONSTRUKCJI  
I PRZYGOTOWANIU OTWORÓW.

KONTROLĘ DOSTĘPU (zamki, zabezpieczenia)  
UZGODNIĆ Z UŻYTKOWNIKIEM!

KONSORCJUM:

**Elektroprojekt S.A.**  
Oddział Lublin

Elektroprojekt S.A. Oddział w Lublinie  
20-447 Lublin, ul. Diamentowa 4  
tel. 81 744 00 11; fax. 81 744 19

**ELEKTROSYSTEM S.C.**  
Pracownia Projektowa Urzędów Elektroenergetycznych

ELEKTROSYSTEM S.C.  
20-533 Lublin, ul. Przewłocznicy 4  
tel./fax 081-740 58 24

**PROMEX**

PPW "PROMEX" SP. Z O.O. SPÓŁKA KOMANDY  
60-280 Gdańsk, ul. W. Rejmonta 11  
tel. 58 520 27 16, www.promex.com.pl

faza projektu: **PROJEKT WYKONAWCZY** branża: **ARCHITEKTURA**

	imię, nazwisko	specjalność	numer uprawn.	data:
Projektant:	mgr inż. Ewa Adamus Rucińska	architekt	595/G4/74	08.07.2010
Projektant:	mgr inż. Michał Kaczorowski	architekt		
Projektant:				
Opracowanie:	Paulina Maciąg			
sprawdzający:	mgr inż. Stanisław Szymański	architekt	317/G4/73	

nr umowy: **1423/IN/2010** tom: **tom1 EP9 - 2101/5/PV**

Tytuł inwestycji:  
**Budowa Zajeźdni Trolejbusowej w Lublinie przy ulicy Gr  
nr działek 1/27, 1/28, 1/144**

Obiekt:  
**Budynek administracyjny z dyspozytornią**

Tytuł rysunku:  
**Zestawienie okien zewnętrznych i wewnętrznych**

rys nr archiwalny: skala: **1:100** forma: **A** nr kolejny: **A**



