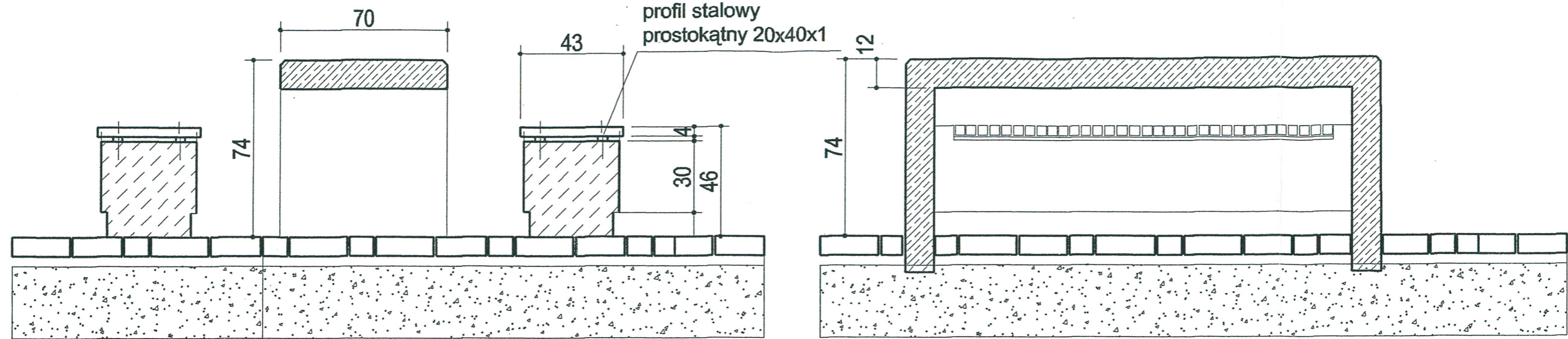


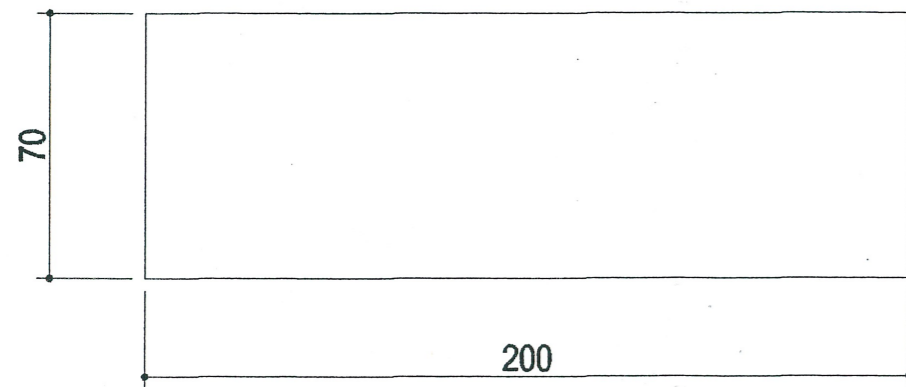
STÓŁ BETONOWY SKALA 1:20



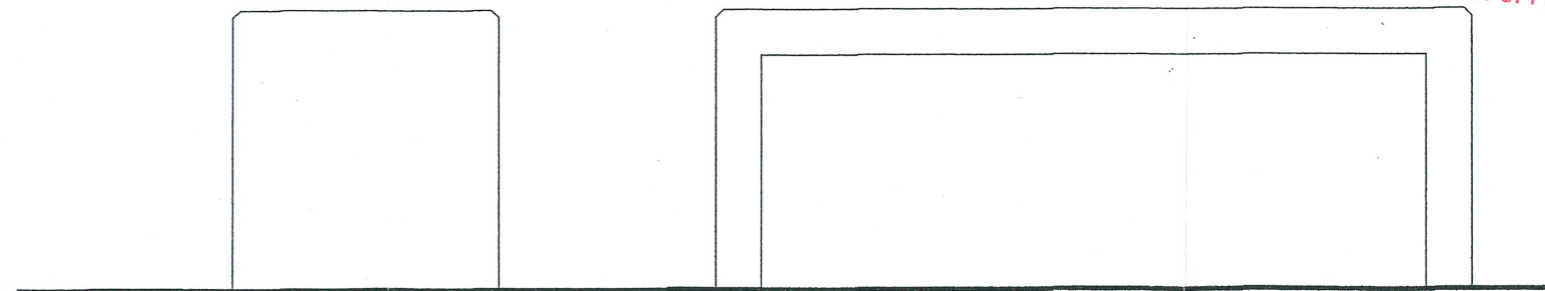
Konstrukcja nawierzchni z kostki betonowej 8 cm:
 podsypka cementowo – piaskowa 1:4 3cm
 warstwa istniejącej podbudowy (po zdjęciu asfaltu)
 ewentualnie stabilizowanej mechanicznie
 z dodatkiem kruszywa
 grunt rodzimy

PRZEKRÓJ POPRZECZNY

PRZEKRÓJ PODŁUŻNY



WIDOK Z GÓRY



WIDOKI Z BOKU

URZĄD MIASTA LUBLIN
 Wydział Architektury i Budownictwa
 20-071 Lublin, ul. Wieniawska 14

PROJEKT ZAGOSPODAROWANIA TERENU ZIELENI PUBLICZNEJ

"SKWER im. JANA PAWŁA DRUGIEGO

Mgr arch.inż. EDWARD JAN K...
 uprawnienia budowlane
 w specjalności architektonicznej
 uprawnień 541/01/DUW
 ul. Jazierskiego 6
 51-691 Wrocław

adres: Lublin, ul. Łabędzia, dz. 11, 9/2

inwestor: Urząd Miasta Lublin, Plac Łokietka 1, 20-950 Lublin
 projekt:
 LUBELSKA FUNDACJA OCHRONY ŚRODOWISKA NATURALNEGO
 UL. DŁUGA 13A 20-346 LUBLIN

ZA ZGON
 Z ORYGINAŁEM

Zespół autorski pod kierunkiem:

dr hab. inż. arch. Elżbieta Przesmycka
 dr inż. arch. Natalia Przesmycka,
 mgr inż. arch. krajobrazu Kamila Boguszevska

skala
 1:20

nr Rys.

7

temat rysunku: ławka betonowa prosta i stół