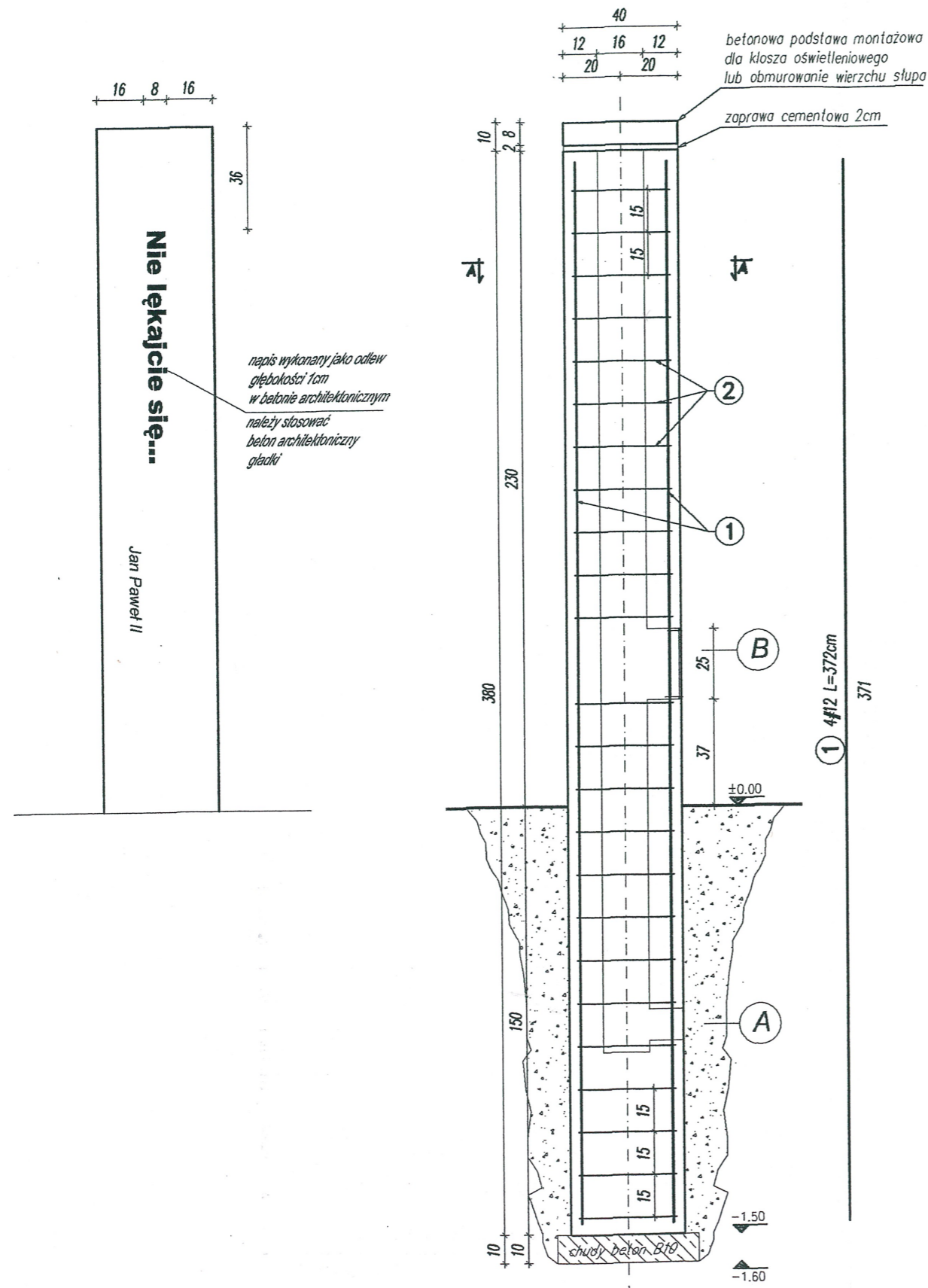


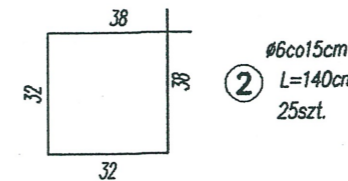
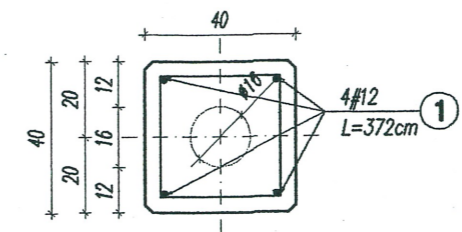
**Słup prefabrykowany oświetleniowy
oraz jako konstrukcja wsporcza pergoli**

SKALA 1:20



PRZEKRÓJ A-A

SKALA 1:20



A kanał technologiczny dla słupa oświetleniowego

B otwór rewizyjny dla słupa oświetleniowego 25x15

URZĄD MIASTA LUBLIN
Wydział Architektury i Budownictwa
20-071 Lublin, ul. Wieniawska 14

PROJEKT ZAGOSPODAROWANIA TERENU ZIELENI PUBLICZNEJ

"SKWER im. JANA PAWŁA DRUGIEGO"

Mgr arch.inż. EDWARD JAN KOZIOŁE!

adres: Lublin, ul. Łabędzia, dz. 11, 9/2

uprawnienia budowlane
w specjalności architektonicznej
uprawn. nr 541/01/DUW
51-691 Wrocław ul. Jezierskiego 6/4

Inwestor: Urząd Miasta Lublin, Plac Łokietka 1, 20-950 Lublin

skala
1:20

projekt:
LUBELSKA FUNDACJA OCHRONY ŚRODOWISKA NATURALNEGO
UL. DŁUGA 13A 20-346 LUBLIN

mgr inż. Jarosław Sawa

mgr inż. Marcin Sochal

**ZA ZGODNOŚĆ
Z ORYGINAŁEM**

nr Rys.

5

temat rysunku: detal słupa prefabrykowanego konstrukcja