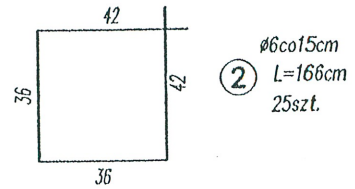
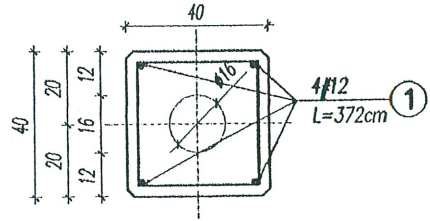
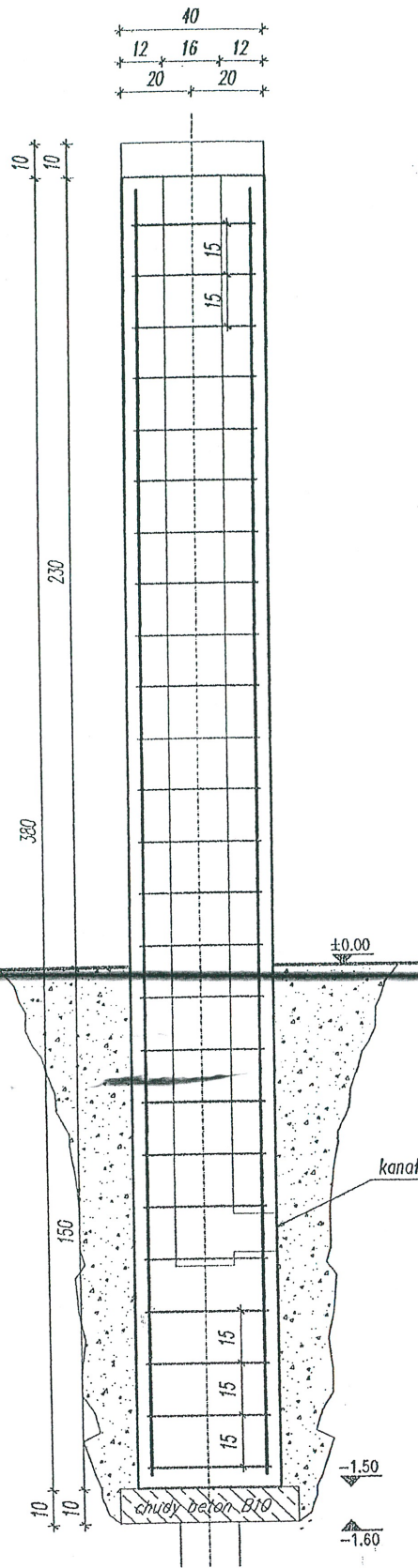


Stup prefabrykowany oświetleniowy 0.s.1-30szt.

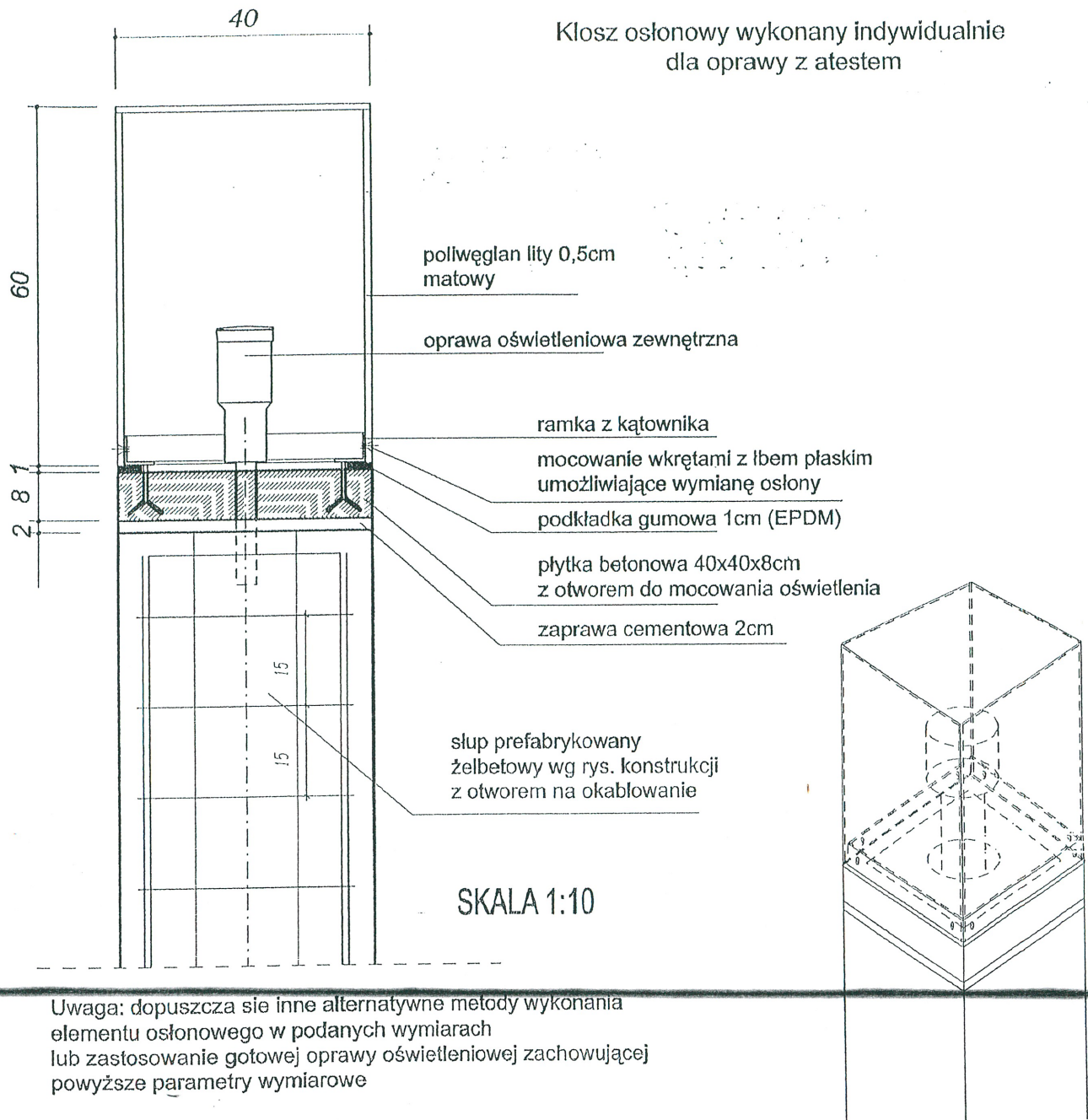
SKALA 1:20



① 4#12 L=372cm

371

PROJEKT ZAGOSPODAROWANIA TERENU ZIELENI PUBLICZNEJ	
"SKWER im. MATKI BOSKIEJ FATIMSKIEJ"	
adres: Lublin, ul. Krańcowa, dz. 359,9	skala 1:10
inwestor: Urząd Miasta Lublin, Plac Łokietka 1, 20-950 Lublin	nr Rys. 3
projekt: LUBELSKA FUNDACJA OCHRONY ŚRODOWISKA NATURALNEGO UL. DŁUGA 13A 20-346 LUBLIN	
dr hab. inż. arch. Elżbieta Przesmycka, dr inż. arch. Natalia Przesmycka, mgr inż. arch. krajobrazu Kamila Boguszewska	
temat rysunku: oświetlenie	



PROJEKT ZAGOSPODAROWANIA TERENU ZIELENI PUBLICZNEJ

"SKWER im. MATKI BOSKIEJ FATIMSKIEJ"

adres: Lublin, ul. Krańcowa, dz. 359,9

Inwestor: Urząd Miasta Lublin, Plac Łokietka 1, 20-950 Lublin
projekt:
 LUBELSKA FUNDACJA OCHRONY ŚRODOWISKA NATURALNEGO
 UL. DŁUGA 13A 20-346 LUBLIN

dr hab. inż. arch. Elżbieta Przesmycka,
 dr inż. arch. Natalia Przesmycka,
 mgr inż. arch. krajobrazu Kamila Boguszewska

skala
1:10

nr Rys.

4

temat rysunku: oświetlenie

PRZEDMIAR ROBÓT

P R Z E D M I A R R O B Ó T

Skwer ul. Jesienna

Data: 2012-08-14

Budowa: Skwer im. Księdza Jerzego Popiełuszki

Obiekt: Budowa oświetlenia skweru i przebudowa oświetlenia własność - PGE Dystrybucja SA

Zamawiający: Urząd Miasta Lublin 20-950 Lublin Pl. Wł. Łokietka 1

Narzuty: Koszty pośrednie
Zysk

64.70% (R+S)

12.00% (R+S+Kp)

Kosztorys opracowali:
inż. Tadeusz Wybraniec,



PRZEDMIAR ROBÓT
Budowa oświetlenia skweru im Księdza Jerzego Popiełuszki
przy ul. Jesiennej w Lublinie

Lp	Podstawa	Opis	Ilość	Jednos tka
1	45315600-4 D.07.07.01	BUDOWA OŚWIETLENIA ULICZNEGO		
1.1	j.w	Słupy oświetleniowe, demontaż słupa, masa do 100-kg	2	słup
1.2	j.w	Oprawy oświetlenia zewnętrznego, demontaż na trzpieniu słupa lub wysięgnika	2	kpl
1.3	j.w	Tabliczki bezpiecznikowe i skrzynki rozdzielcze, demontaż tabliczki bezpiecznikowej	4	szt
1.4	j.w	Montaż opraw oświetlenia zewnętrznego, Vivara SGC 136	6	szt
1.5	j.w	Montaż przewodów do opraw oświetleniowych, wciąganych w słupy, rury osłonowe i wysięgniki, wysokość latarni do 10-m, przewody kabelkowe	6	kpl
1.6	j.w	Osprzęt modułowy w rozdzielnicach, wyłącznik nadprądowy, 1 biegunowy	6	szt
1.7	j.w	Tabliczki bezpiecznikowe i skrzynki rozdzielcze	6	szt
1.8	j.w	Kopanie rowów dla kabli, ręcznie, grunt kategorii III	46,4	m3
1.9	j.w	Zasypanie rowów dla kabli, ręcznie, grunt kategorii III	46,4	m3
1.10	j.w	Ułożenie rur osłonowych DVR 75mm	175	m
1.11	j.w	Układanie kabli w rurach, pustakach lub kanałach zamkniętych, kabel YKY 5x16	175	m
1.12	j.w	Obróbka na sucho kabli na napięcie do 1kV o izolacji i powłoce z tworzyw sztucznych	12	szt
1.13	j.w	Uziomy powierzchniowe poziome, głębokość wykopu do 0,6-m, grunt kategorii III	46	m
1.14	j.w	Mechaniczne pograżanie uziomów pionowych prętowych, grunt kategorii III	36	m
1.15	j.w	Badanie linii kablowej średniego napięcia, niskiego napięcia i sterowniczej, kabel n.n., 5-żyłowy	6	odcinek
1.16	j.w	Badania i pomiary instalacji uziemiającej, piorunochronnej i skuteczności zerowania, uziemienie ochronne lub robocze, pomiar pierwszy	2	szt
2	45315600-4 D.07.07.01	PRZEBUDOWA OŚWIETLENIA - WŁASNOŚĆ PGE DYSTRYBUCJA SA		
2.1	j.w	Słupy oświetleniowe, demontaż słupa, masa do 100-kg	2	słup
2.2	j.w	Oprawy oświetlenia zewnętrznego, demontaż na trzpieniu słupa lub wysięgnika	2	kpl
2.3	j.w	Tabliczki bezpiecznikowe i skrzynki rozdzielcze, demontaż tabliczki bezpiecznikowej	2	szt
2.4	j.w	Tabliczki bezpiecznikowe i skrzynki rozdzielcze, wymiana tabliczki bezpiecznikowej	1	szt
2.5	j.w	Mufy z tworzyw termokurczliwych przelotowe na kablach energetycznych wielożyłowych o izolacji i powłoce z tworzyw sztucznych w rowach kablowych, kabel o przekroju żył do 35·mm ²	2	szt
2.6	j.w	Sprawdzenie i pomiar obwodu elektrycznego nn, obwód 3-fazowy	1	pomiar