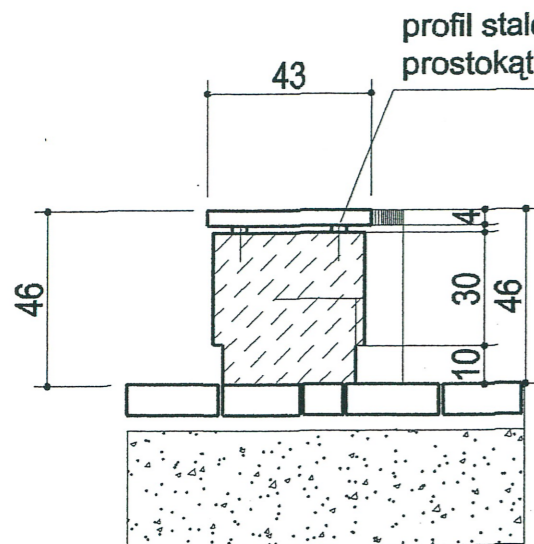
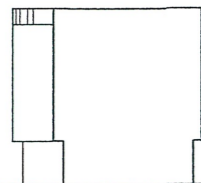


ŁAWKA BETONOWA SKALA 1:20

PRZEKRÓJ POPRZECZNY

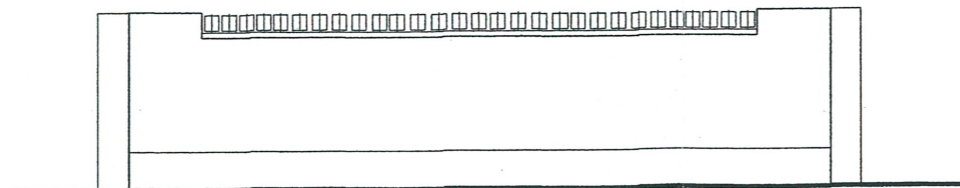
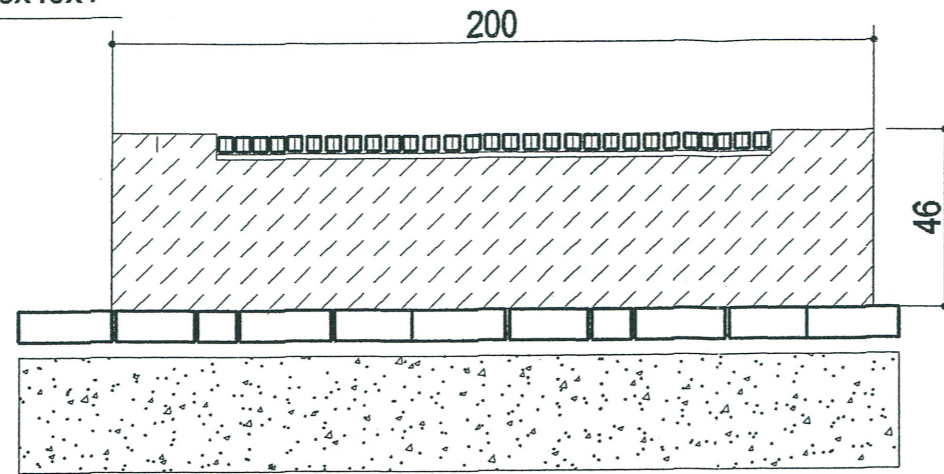


Konstrukcja nawierzchni z klinkieru
 kliniker przełożony układany w jodełkę
 podsypka cementowo – piaskowa 1:4 3cm
 warstwa istniejącej podbudowy (po zdjęciu asfaltu)
 ewentualnie stabilizowanej mechanicznie
 z dodatkiem kruszywa
 grunt rodzimy

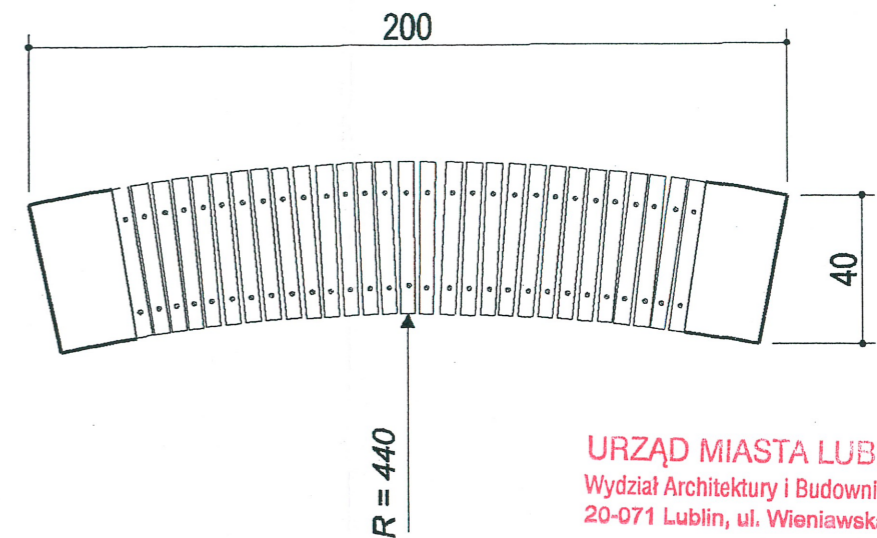


WIDOKI Z BOKU

PRZEKRÓJ PODŁUŻNY



WIDOK Z GÓRY



URZĄD MIASTA LUBLIN
 Wydział Architektury i Budownictwa
 20-071 Lublin, ul. Wieniawska 14

PROJEKT ZAGOSPODAROWANIA TERENU ZIELENI PUBLICZNEJ

"SKWER im. JANA PAWŁA DRUGIEGO

Mgr arch.inż. EDWARD JAN KWIŚCIEŁ
 uprawnienia budowlane
 w specjalności architektonicznej
 upraw. nr 541/01/DUW

adres: Lublin, ul. Łabędzia, dz. 11, 9/2

51-691 Wrocław ul. Jezierskiego 6/4

Inwestor: Urząd Miasta Lublin, Plac Łokietka 1, 20-950 Lublin

projekt:
 LUBELSKA FUNDACJA OCHRONY ŚRODOWISKA NATURALNEGO
 UL. DŁUGA 13A 20-346 LUBLIN

skala
 1:20

Zespół autorski pod kierunkiem:

dr hab. inż. arch. Elżbieta Przesmycka,
 dr inż. arch. Natalia Przesmycka,
 mgr inż. arch. krajobrazu Kamila Boguszewska

nr Rys.

8b

temat rysunku: ławka betonowa łukowa