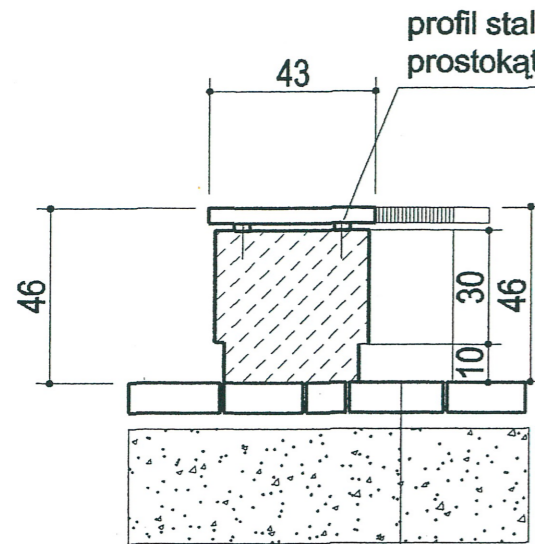
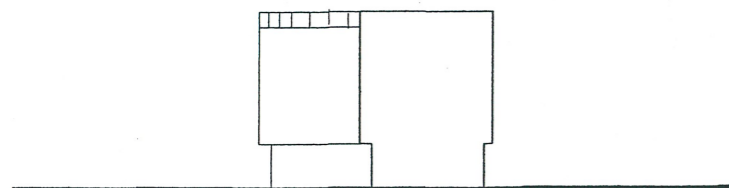
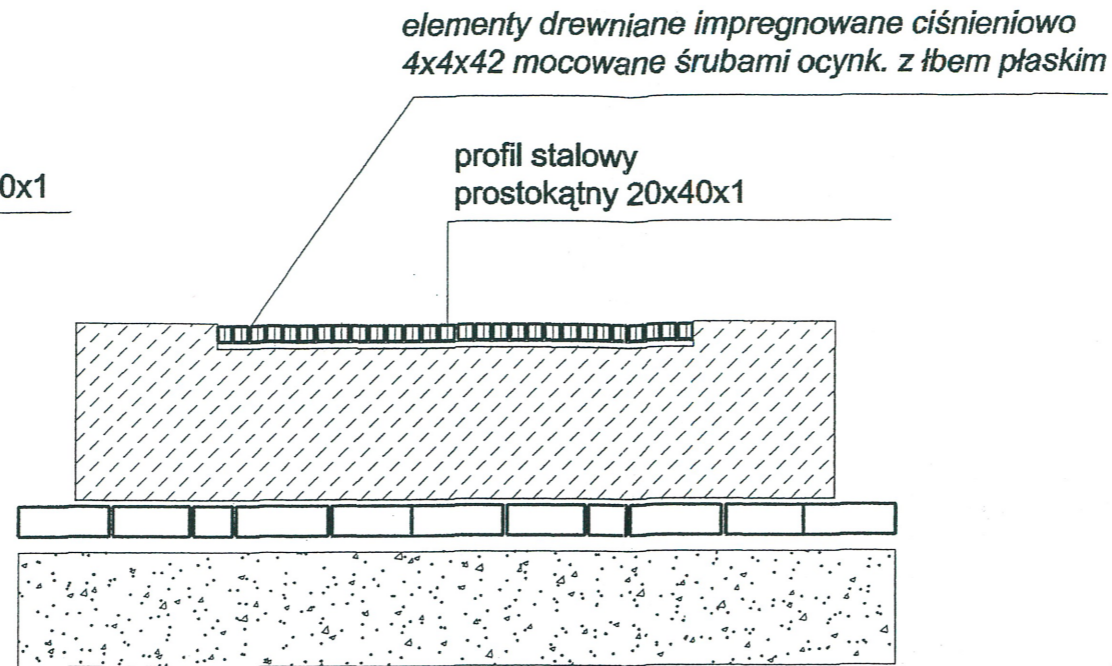


PRZEKRÓJ POPRZECZNY

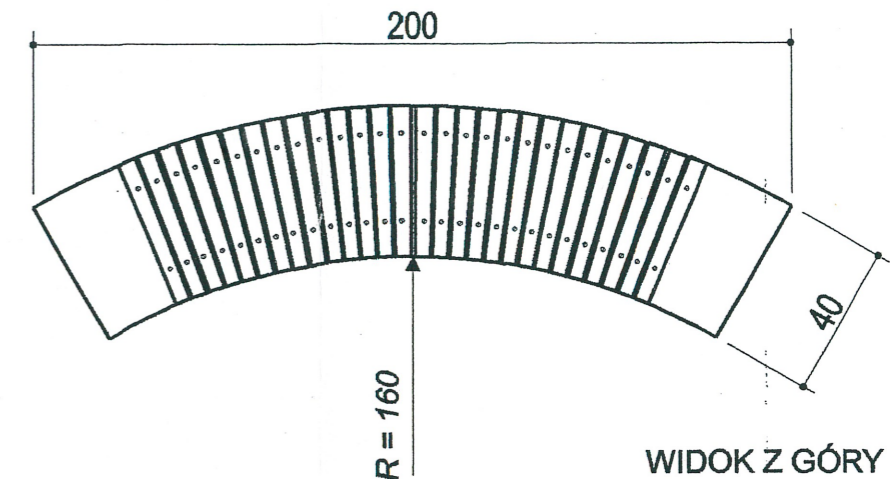
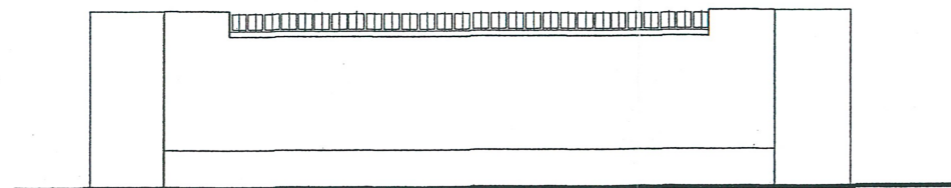


Konstrukcja nawierzchni z klinkieru  
 kliniker przełożony układany w jodełkę  
 podsypka cementowo – piaskowa 1:4 3cm  
 warstwa istniejącej podbudowy (po zdjęciu asfaltu)  
 ewentualnie stabilizowanej mechanicznie  
 z dodatkiem kruszywa  
 grunt rodzimy

PRZEKRÓJ PODŁUŻNY



WIDOKI Z BOKU



WIDOK Z GÓRY

URZĄD MIASTA LUBLIN  
 Wydział Architektury i Budownictwa  
 20-071 Lublin, ul. Wieniawska 14

PROJEKT ZAGOSPODAROWANIA TERENU ZIELENI PUBLICZNEJ

"SKWER im. JANA PAWŁA DRUGIEGO" Mgr arch.inż. EDWARD JAN KOZIOŁEK  
 uprawnienia budowlane

adres: Lublin, ul. Łabędzia, dz. 11, 9/2 w specjalności architektonicznej  
 uprawn. nr 541/01/DUW

51-691 Wrocław ul. Jezierskiego 6/4

Investor: Urząd Miasta Lublin, Plac Łokietka 1, 20-950 Lublin  
 projekt:  
 LUBELSKA FUNDACJA OCHRONY ŚRODOWISKA NATURALNEGO  
 UL. DŁUGA 13A 20-346 LUBLIN

skala  
 1:20

Zespół autorski pod kierunkiem:

dr hab. inż. arch. Elżbieta Przesmycka,  
 dr inż. arch. Natalia Przesmycka,  
 mgr inż. arch. krajobrazu Kamila Boguszevska

ZA ZGODNOŚĆ  
 Z ORYGINAŁEM

nr Rys.

8a

temat rysunku: ławka betonowa łukowa