



Projekt budowy zatwierdził:
 decyzją z dnia: 20.04.2011
 znak: AB.PB.1.4353.3-638/11
 bez zastrzeżeń, z uwagami
 Załącznik nr 1 do decyzji nr 422/11
 w tym 14 rysunków opieczetowanych

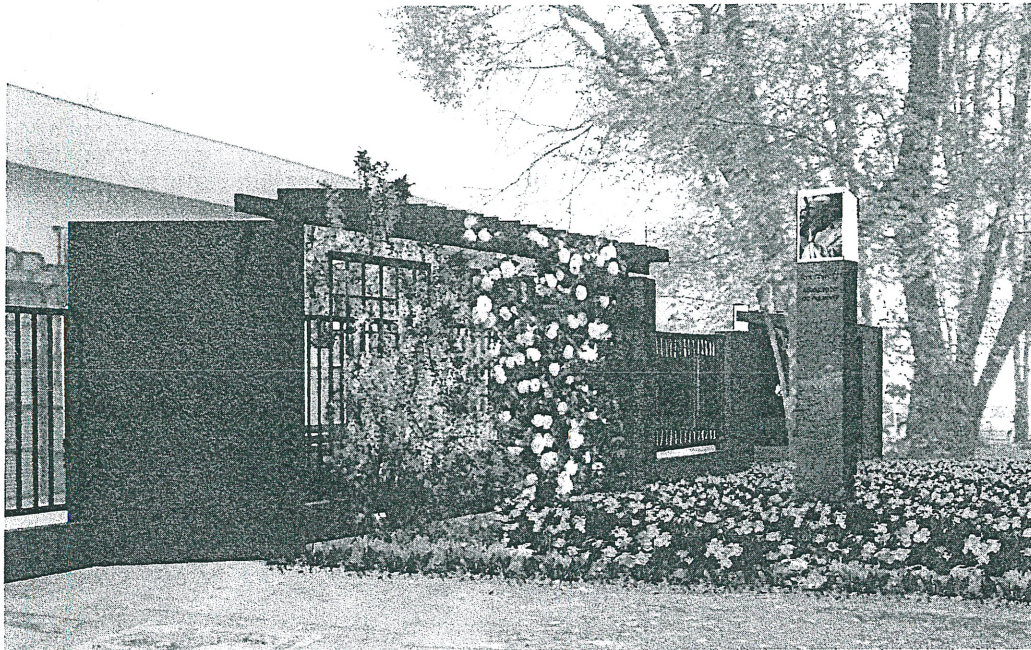
LUBELSKA FUNDACJA OCHRONY ŚRODOWISKA NATURALNEGO

20-346 LUBLIN, UL. DŁUGA 13a, tel. (081) 744-48-25, fax 744-46-57
 e-mail: lfosn@lfosn.org.pl http://www.lfosn.org.pl
 KRS 0000112694 NIP 712-010-36-11
 Konto: BOŚ S.A. O/Lublin 21 1540 1144 2001 6400 1238 0002

URZĄD MIASTA LUBLIN Wydział Architektury i Budownictwa 20-071 Lublin, ul. Wieniawska 14

PROJEKT ZAGOSPODAROWANIA TERENU ZIELENI PUBLICZNEJ W LUBLINIE

„SKWER im. JANA PAWŁA II” przy ośrodku „Nie lękajcie się”



Adres Inwestycji:
 Lublin, ul. Łabędzia, dz. 9/2, 11
 Inwestor:
 Urząd Miasta Lublin, Plac Łokietka 1, 20-950 Lublin

Projekt:
 Lubelska Fundacja Ochrony Środowiska Naturalnego
 20-346 Lublin, ul. Długa 13a
 Prezes zarządu:
 Mgr inż. Andrzej Karaś

Zespół autorski pod kierunkiem:
 dr hab. inż. arch. Elżbieta Przesmycka
 dr inż. arch. Natalia Przesmycka
 mgr inż. arch. krajobrazu Kamila Boguszewska

Mgr arch.inż. EDWARD JAN KOZIOŁEK
 uprawnienia budowlane
 w specjalności architektonicznej
 uprawn. nr 541/01/DUW
 51-691 Wrocław ul. Jezerskiego 6/4

Lublin, czerwiec 2010

DYREKTOR
 WYDZIAŁU GOSPODARKI KOMUNALNEJ

mgr Tomasz Radzikowski

LUBELSKA FUNDACJA
 OCHRONY ŚRODOWISKA NATURALNEGO
 PREZES ZARZĄDU-DYREKTOR

mgr inż. Andrzej Karaś

Zatwierdzam
 Wydziału Gospodarki Komunalnej
 mgr inż. Piotr Juńczyk
 ZA ZGODNOŚĆ
 Z ORYGINAŁEM

CYTAT NA POSTUMENT WOLNOSTOJĄCY (NA ZEWNĄTRZ - DO UL. ŁABĘDZIEJ):

Nie bój się, nie lękaj! Wypłyn na głębię!

CYTATY NA PERGOLE (OD STRONY WEWNĘTRZNEJ OŚRODKA):

Bogatym nie jest ten kto posiada, lecz ten kto daje.

Nauczcie się kochać to, co prawdziwe, dobre i piękne.

Przyszłość zaczyna się dzisiaj, nie jutro.

CYTATY NA SŁUPY OŚWIETLENIOWYCH PRZY WEJŚCIACH (FURTKA, OD STRONY OSIEDLA, NAPIS NA ZEWNĄTRZ):

Nie lękajcie się!

Bóg nie żąda od nas rzeczy, które nas przerastają.

CYTATY NA SŁUPY OŚWIETLENIOWYCH PRZY BRAMIE (BRAMA, OD ULICY, NAPIS NA ZEWNĄTRZ):

Nie lękajcie się!

Bóg nie żąda od nas rzeczy, które nas przerastają.

CYTATY NA SŁUPY OŚWIELENIOWE W NAROŻNIKACH:

Nie lękajcie się!

Bóg nie żąda od nas rzeczy, które nas przerastają.

Lublin, czerwiec 2010

SPIS ZAWARTOŚCI OPRACOWANIA

I. CZĘŚĆ OPISOWA – OPIS TECHNICZNY

Załączniki graficzne:

1. Propozycja wykonania postumentów z wizerunkami i przesłaniami.
2. Kosz na śmieci – przykładowe rozwiązania
3. Inwentaryzacja dendrologiczna – opracowanie własne
4. Stojak na rowery

II. CZĘŚĆ GRAFICZNA

Rys. 1. Projekt zagospodarowania terenu	skala 1:500
Rys. 2a. Projekt nawierzchni	skala 1:100
Rys. 2b. Projekt nawierzchni przekroje	skala 1:100
Rys. 3. Projekt zieleni	skala 1:100
Rys. 4a. Detal pergoli, widok, przekrój	skala 1:25
Rys. 4b. Detal pergoli, widok z góry, przekrój poprzeczny	skala 1:25
Rys. 5. Projekt słupa prefabrykowanego konstrukcja	skala 1:20
Rys. 6. Projekt stołu betonowego konstrukcja	skala 1:20
Rys. 7. Ławka betonowa prosta i stół	skala 1:20
Rys. 8a. Ławka betonowa łukowa	skala 1:25
Rys. 8b. Ławka betonowa łukowa	skala 1:25
Rys. 9. Schemat konstrukcyjny sceny letniej	skala 1:200
Rys. 10. Projekt ogrodzenia	skala 1:200
Rys. 10a. Projekt ogrodzenia, detale	skala 1:20

OPIS TECHNICZNY

SPIS TREŚCI

I Dane ogólne	s. 4
1. Inwestor	—
2. Podstawa opracowania i materiały wyjściowe	—
3. Zakres opracowania	—
II Opis stanu istniejącego	s. 4 -
6	
1. Lokalizacja	s. 4
2. Forma użytkowania terenu objętego opracowaniem	s. 5
3. Ukształtowanie terenu	s. 5
4. Układ komunikacyjny	s. 5.
5. Szata roślinna	-s. 5
5.1. Drzewostan	s. 7
5.2. Krzewy	s. 6.
5.3. Stan zdrowotny	s. 6.
6. Elementy małej architektury i nawierzchnie	s. 6.
7. Istniejące uzbrojenie terenu	s. 6.
III Opis techniczny do projektu zagospodarowania terenu	s. 8.
1. Podstawowe założenia projektu	s. 8.
2. Układ komunikacyjny	s. 8.
2.1. Projektowane nawierzchnie	s. 8.
2.2. Odwodnienie	s. 10
3. Projektowana zieleń – dobór	s. 11
3.1. Idea	s. 11
3.2. Prace wstępne i uprawa gleby	s. 11
3.3. Trawniki	s. 11
3.4. Sadzenie materiału roślinnego	s. 12
3.5. Pielęgnacja	s. 12
3.6. Wykaz gatunków	s. 12
4. Elementy małej architektury	s. 15
4.1. Pergole z siedziskami	s. 15
4.2. Murek oporowy	s. 15
4.3. Oświetlenie	s. 16
4.4. Słupy identyfikujące przestrzeń	s. 17
4.5. Stojak na rowery	s. 17
4.6. Kosze na śmieci i odpadki	s. 17
5. Ogrodzenie	s. 18
6. Scena letnia	s. 19
IV Informacja BiOZ	s. 20

OPIS TECHNICZNY

I. Dane ogólne

1. Inwestor

Urząd Miasta Lublin, Plac Łokietka 1, 20-950 Lublin

2. Podstawa opracowania i materiały wyjściowe

1. Wytyczne inwestorskie - niniejszy projekt opracowano na podstawie zaakceptowanej koncepcji architektonicznej z grudnia 2010 roku, przedstawionej podczas zebrań z przedstawicielami lokalnej społeczności dzielnicy Bronowice
2. Warunki techniczne dostawy energii elektrycznej
3. Konsultacje społeczne
4. Mapa do celów projektowych skala 1:500
5. Dokumentacja fotograficzna stanu istniejącego wykonana przez autorów
6. Inwentaryzacja zieleni istniejącej wykonana na potrzeby projektu przez autorów

3. Zakres opracowania

Zakres opracowania obejmuje sporządzenie projektu technicznego zagospodarowania terenu zieleni publicznej przy ul. Łabędziej, na działce nr 11, 9/2, w granicach określonych przez Inwestora. Opracowanie obejmuje: opracowanie projektu małej architektury, nawierzchni i zieleni, oraz ogrodzenia. Projekt instalacji elektrycznej zostanie objęty osobnym opracowaniem.

II Opis stanu istniejącego

1. Lokalizacja:

Projekt zlokalizowany jest w Lublinie przy ul. Łabędziej, na działkach nr 11, 9/2, w granicach określonych przez Inwestora

2. Forma użytkowania terenu objętego opracowaniem

Teren opracowania funkcjonalnie powiązany jest z Ośrodkiem dla młodzieży „Nie Lękajcie się” im. Jana Pawła II.

W części północnej opracowywanego terenu znajduje się obecnie nieformalny parking dla samochodów mieszkańców osiedla i dostawczych. Obecnie obszar ten jest nieogrodzony, co powoduje dyskomfort w użytkowaniu terenu

należącego do ośrodka. W części wschodniej, w bezpośrednim sąsiedztwie ul. Łabędziej znajduje się teren zieleni z zadrzewieniem wymagającym uporządkowania.

3. Ukształtowanie terenu:

Teren, na którym znajduje się budynek ośrodka jest płaski, od strony ulicy Łabędziej schodzi łagodną skarpą o wys. względnej około 1m wzdłuż chodnika pieszego. Wysokość nad poziomem morza wynosi od 199, 29 m n.p.m. do 198,29 m n.p.m.

4. Układ komunikacyjny

Główne wejście do budynku Ośrodka znajduje się od strony północnej - ul. Łabędziej, a dodatkowe wyjścia od strony wschodniej. Ośrodek graniczy z ulicą Łabędzią, która jest ulicą ślepą, obsługującą dzielnicę. Przez opracowywany teren przebiegają ciągi piesze łączące osiedla z ul. Krańcową. Na terenie utwardzonym przed ośrodkiem znajdują się miejsca parkingowe użytkowane przez osoby prywatne.

5. Szata roślinna

Na opracowywanym terenie znajduje się zieleni urządzona niska i wysoka. Dominują nasadzenia grupowe (wiązy pospolite, robinia pseudoakacja). Do wyróżniających się okazów należą drzewa ozdobne (jarzab pospolity, klon). Ciągi piesze od opracowywanego terenu wydzielają żywopłoty z ligustra (po stronie zachodniej). Żywopłoty te z racji na swój stan i wiek wymagają uzupełnienia i pielęgnacji.

Na opracowywanym terenie nie istnieje żadna zieleni ozdobna. Istniejące trawniki wymagają pielęgnacji i odnowienia.

Z racji na duże zacielenie terenu postuluje się wprowadzenie roślin okrywowych w miejscach obecnego trawnika, jako odporniejszych na warunki miejsca.

Tabelaryczne zestawienie drzewostanu. Na podstawie inwentaryzacji własnej

1.	Jarzab pospolity	<i>Sorbus aucuparia</i>	pierśnica = 85cm	dwa przewodniki
2.	Klon pospolity	<i>Acer platanoides</i>	pierśnica = 70cm	drzewo pochylone
3.	Klon pospolity	<i>Acer platanoides</i>	pierśnica = 30cm	-
4.	Czereśnia ptasia	<i>Prunus avium</i>	pierśnica = 100cm	dwa przewodniki
5.	Jesion wyniosły	<i>Fraxinus excelsior</i>	pierśnica = 100cm pierśnica = 120cm	przewodnik pochylony
6.	Jesion wyniosły	<i>Fraxinus excelsior</i>	pierśnica = 65 cm	przewodnik pochylony
7.	Czereśnia ptasia	<i>Prunus avium</i>	pierśnica = 70 cm	do wycięcia
8.	Jesion wyniosły	<i>Fraxinus excelsior</i>	pierśnica = 70 cm	-
9.	Jesion wyniosły	<i>Fraxinus Excelsior</i>	pierśnica = 60 cm	-

10.	Jesion wyniosły	<i>Fraxinus Excelsior</i>	pierśnica=100 cm	-
11.	Wierzba płacząca	<i>Salix sepularis</i>	pierśnica = 55 cm pierśnica = 90 cm	przewodnik pochylony stan zły
12.	Czereśnia ptasia	<i>Prunus avium</i>	pierśnica = 60 cm	-
13.	Jesion wyniosły	<i>Fraxinus excelsior</i>	pierśnica = 120cm	-
G1.	Robinia akacja	<i>Robinia pseudoacacia</i>	pierśnica=45cm pierśnica=70cm pierśnica = 85cm pierśnica = 45cm pierśnica = 30cm pierśnica = 35cm pierśnica = 80cm pierśnica = 70cm pierśnica = 65cm pierśnica = 50cm	wielopniowe
14.	Mirabelka	<i>Prunus syriaca</i>	pierśnica = 30cm pierśnica = 30cm pierśnica = 30cm	wielopniowe
15.	Mirabelka	<i>Prunus syriaca</i>	pierśnica = 70cm	-
16.	Jesion wyniosły	<i>Fraxinus Excelsior</i>	pierśnica=160cm	-
17.	Jesion wyniosły	<i>Fraxinus Excelsior</i>	pierśnica = 65 cm pierśnica = 68 cm	wielopniowe
18.	Mirabelka		pierśnica = 65cm	-
19.	Jesion wyniosły	<i>Fraxinus Excelsior</i>	pierśnica = 70 cm	-
20.	Jesion wyniosły	<i>Fraxinus Excelsior</i>	pierśnica= 100cm	-
21.	Jesion wyniosły	<i>Fraxinus Excelsior</i>	pierśnica = 80 cm	-
22.	Jesion wyniosły	<i>Fraxinus Excelsior</i>	pierśnica = 93 cm	ubytek wgłębny przykorzeniowy
23.	Jesion wyniosły	<i>Fraxinus Excelsior</i>	pierśnica = 98cm	-
24.	Mirabelka	<i>Prunus syriaca</i>	pierśnica = 20 cm	-
25.	Jesion wyniosły	<i>Fraxinus Excelsior</i>	pierśnica= 115cm pierśnica= 105cm	-
26.	Jesion wyniosły	<i>Fraxinus Excelsior</i>	pierśnica= 100cm	-
27.	Jesion wyniosły	<i>Fraxinus Excelsior</i>	pierśnica = 75 cm	-

5.1. Drzewostan

Na opracowywanym terenie występują następujące gatunki drzew: jesion wyniosły (16 sztuk), robienia akacyjowa (10 sztuk w grupie), mirabelka (6 sztuk), wierzba płacząca (2 sztuki), klon pospolity (2 sztuki), czereśnie ptasia (2 sztuki), jarząb pospolity (1 sztuka).

5.2. Krzewy

Na terenie zagospodarowanym istnieje fragmentaryczny żywopłot z ligustrą pospolitą. Z racji na niewłaściwą pielęgnację i niesystematyczne cięcie jest on mocno przerzedzony.

5.3. Stan zdrowotny

Większość drzew jest w dobrym stanie zdrowotnym. Drzewa oznaczone w wykazie tabelarycznym do pielęgnacji należy przycinać wczesną wiosną lub jesienią (XI – III). Miejsca po odciętych gałęziach należy zabezpieczyć stosując preparaty zapobiegające rozwinięciu infekcji grzybiczej.

6. Elementy małej architektury i nawierzchnie

Na opracowanym terenie przy ul. Łabędziej znajdują się latarnie uliczne. Bezpośrednio do budynku dobudowano pochylnię dla osób niepełnosprawnych. Nawierzchnia placu parkingowego wykończona jest cegłą klinkierową. Ścieżki piesze i ciąg pieszo – jezdny przy budynku pokrywa nawierzchnia asfaltowa. Stan techniczny wszystkich nawierzchni utwardzonych jest zły. Brakuje elementów małej architektury takich jak: ławki, kosze na śmieci.

7. Istniejące uzbrojenie terenu

Na omawianej działce znajdują się następujące podziemne sieci uzbrojenia terenu (na podstawie mapy sytuacyjno – wysokościowej):

- energetyczna niskiego napięcia
- kanalizacja deszczowa
- kanalizacja sanitarna
- wodociągowa W 100
- instalacja telefoniczna