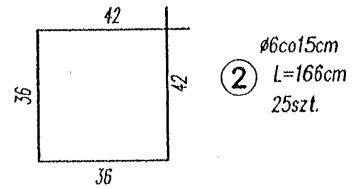
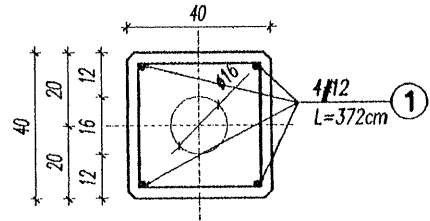
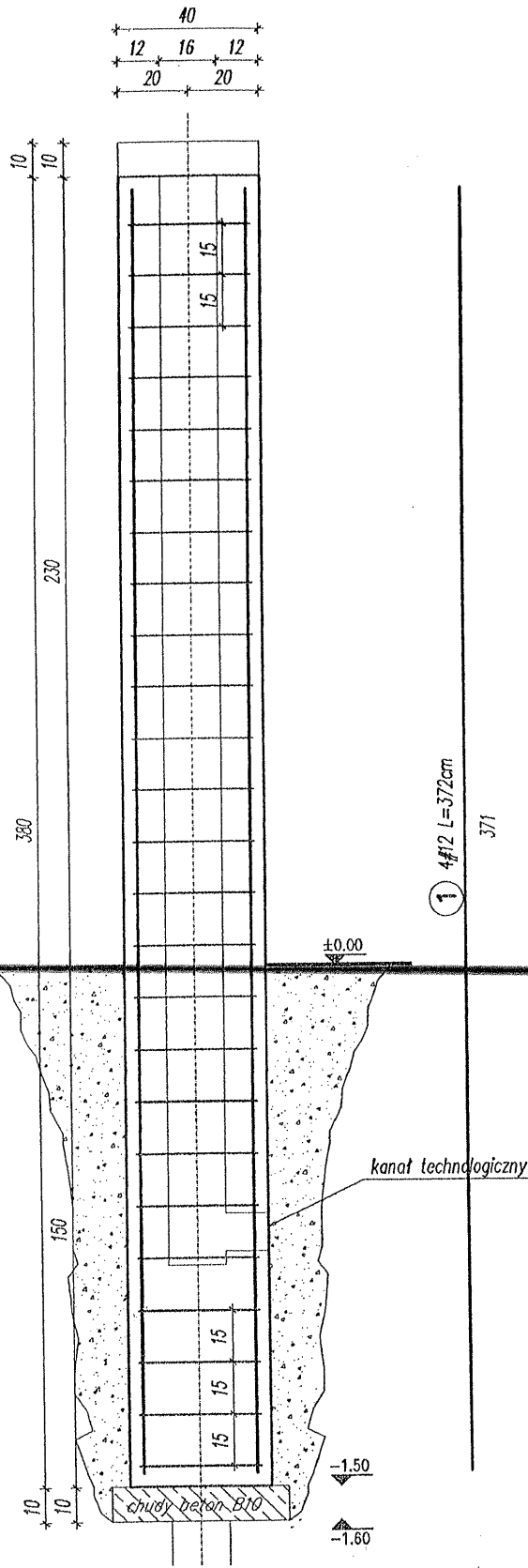
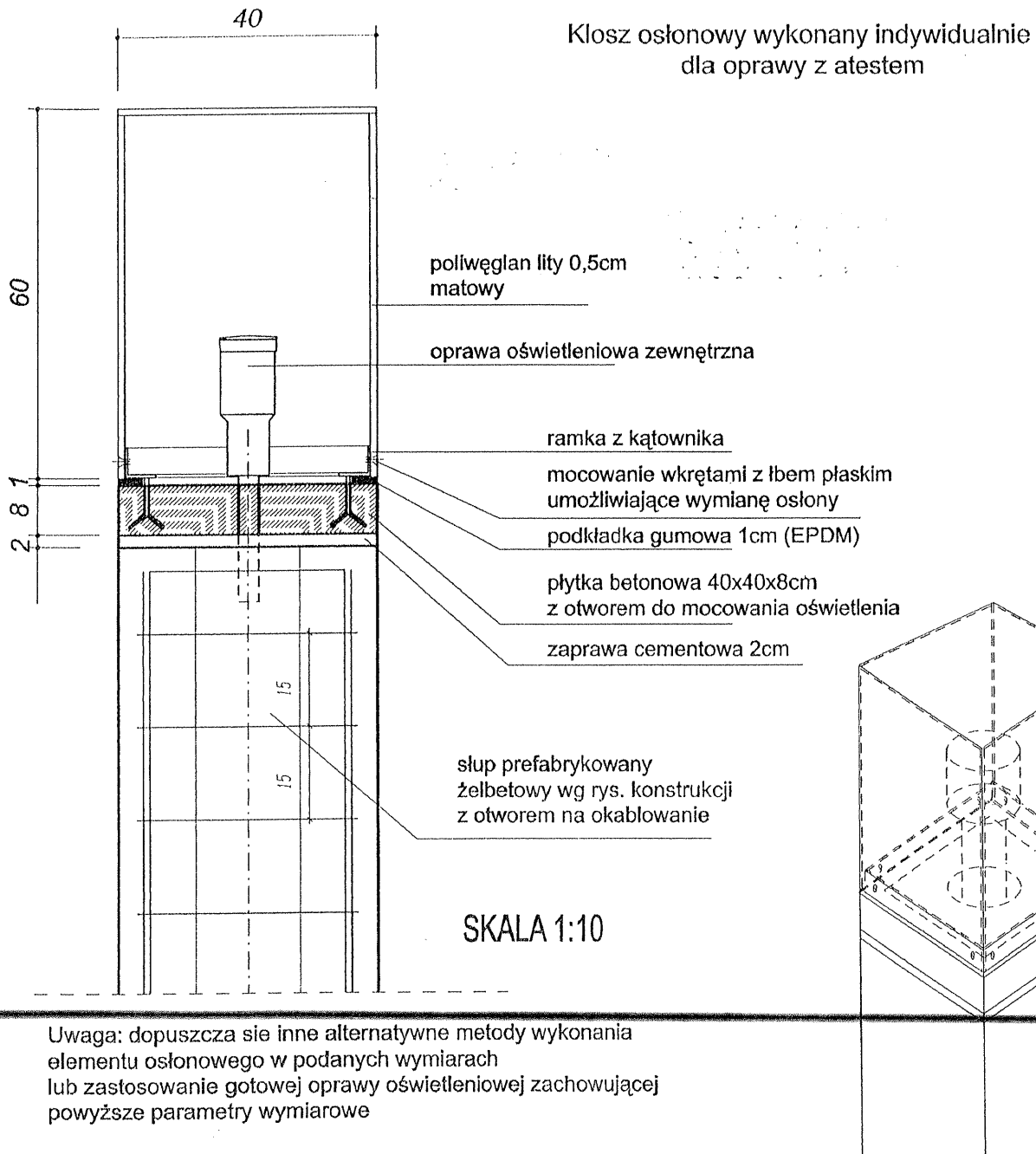


Stup prefabrykowany oświetleniowy 0.s.1-30szt.

SKALA 1:20



| | |
|--|---|
| PROJEKT ZAGOSPODAROWANIA TERENU ZIELENI PUBLICZNEJ | |
| "SKWER im. MATKI BOSKIEJ FATIMSKIEJ" | |
| adres: | Lublin, ul. Krańcowa, dz. 359,9 |
| inwestor: | Urząd Miasta Lublin, Plac Łokietka 1, 20-950 Lublin |
| projekt: | LUBELSKA FUNDACJA OCHRONY ŚRODOWISKA NATURALNEGO UL. DŁUGA 13A 20-346 LUBLIN |
| dr hab. inż. arch. Elżbieta Przesmycka, dr inż. arch. Natalia Przesmycka, mgr inż. arch. krajobrazu Kamila Boguszewska | skala 1:10 nr Rys. 3 |
| temat rysunku: oświetlenie | |



PROJEKT ZAGOSPODAROWANIA TERENU ZIELENI PUBLICZNEJ

"SKWER im. MATKI BOSKIEJ FATIMSKIEJ"

adres: Lublin, ul. Krańcowa, dz. 359,9

Inwestor: Urząd Miasta Lublin, Plac Łokietka 1, 20-950 Lublin
projekt: LUBELSKA FUNDACJA OCHRONY ŚRODOWISKA NATURALNEGO
 UL. DŁUGA 13A 20-346 LUBLIN

dr hab. inż. arch. Elżbieta Przesmycka,
 dr inż. arch. Natalia Przesmycka,
 mgr inż. arch. krajobrazu Kamila Boguszewska

skala
1:10

nr Rys.

4

temat rysunku: oświetlenie

PRZEDMIAR ROBÓT

P R Z E D M I A R R O B Ó T

Skwer Dr. Męcz. Majdanka

Data: 2012-08-14

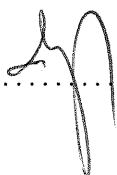
Budowa: Skwer im. Kardynała Wyszyńskiego

Obiekt: Budowa oświetlenia skweru i przebudowa oświetlenia własność - PGE Dystrybucja SA

Zamawiający: Urząd Miasta Lublin 20-950 Lublin Pl. Wł. Łokietka 1

Kosztorys opracowali:

inż. Tadeusz Wybraniec,



PRZEDMIAR ROBÓT

Budowa oświetlenia skweru im. Kardynała Wyszyńskiego przy
ul. Droga Męczenników Majdanka w Lublinie

| Lp | Podstawa | Opis | Ilość | Jednos tka |
|------|--------------------------|--|-------|---------------|
| 1 | 45315600-4 D.07.07.01 | BUDOWA OŚWIETLENIA ULICZNEGO | | |
| 1.1 | j.w. | Montaż opraw oświetlenia zewnętrznego, Vivara SGC 136 | 4 | szt |
| 1.2 | j.w. | Montaż opraw w podłożu chodnika DecosCene DBP521 CDM-TM35W | 3 | kpl |
| 1.3 | j.w. | Montaż przewodów do opraw oświetleniowych, wciąganych w słupy, rury osłonowe i wysięgniki, wysokość latarni do 10·m, przewody kabelkowe | 4 | kpl |
| 1.4 | j.w. | Osprzęt modułowy w rozdzielnicach, wyłącznik nadprądowy, 1 biegunowy | 6 | szt |
| 1.5 | j.w. | Tabliczki bezpiecznikowe i skrzynki rozdzielcze | 5 | szt |
| 1.6 | j.w. | Kopanie rowów dla kabli, ręcznie, grunt kategorii III | 41,3 | m3 |
| 1.7 | j.w. | Zasypanie rowów dla kabli, ręcznie, grunt kategorii III | 41,3 | m3 |
| 1.8 | j.w. | Ułożenie rur osłonowych DVR 75mm | 159 | m |
| 1.9 | j.w. | Układanie kabli w rurach, pustakach lub kanałach zamkniętych, kabel YKY 5x16 | 159 | m |
| 1.10 | j.w. | Obróbka na sucho kabli na napięcie do 1kV o izolacji i powłoce z tworzyw sztucznych | 10 | szt |
| 1.11 | j.w. | Uziomy powierzchniowe poziome, głębokość wykopu do 0,6·m, grunt kategorii III | 23 | m |
| 1.12 | j.w. | Mechaniczne pograżanie uziomów pionowych prętowych, grunt kategorii III | 18 | m |
| 1.13 | j.w. | Badanie linii kablowej średniego napięcia, niskiego napięcia i sterowniczej, kabel n.n., 5-żyłowy | 5 | odcinek |
| 1.14 | j.w. | Badania i pomiary instalacji uziemiającej, piorunochronnej i skuteczności zerowania, uziemienie ochronne lub robocze, pomiar pierwszy | 2 | szt |
| 2 | 45315600-4 D.07.07.01 | PRZEBUDOWA OŚWIETLENIA - WŁASNOŚĆ PGE DYSTRYBUCJA SA | | |
| 2.1 | j.w. | Słupy oświetleniowe, demontaż słupa, masa do 100·kg | 2 | słup |
| 2.2 | j.w. | Oprawy oświetlenia zewnętrznego, demontaż na trzpieniu słupa lub wysięgnika | 2 | kpl |
| 2.3 | j.w. | Tabliczki bezpiecznikowe i skrzynki rozdzielcze, demontaż tabliczki bezpiecznikowej | 2 | szt |
| 2.4 | j.w. | Tabliczki bezpiecznikowe i skrzynki rozdzielcze, wymiana tabliczki bezpiecznikowej | 1 | szt |
| 2.5 | j.w. | Mufy z tworzyw termokurczliwych przelotowe na kablach energetycznych wielożyłowych o izolacji i powłoce z tworzyw sztucznych w rowach kablowych, kabel o przekroju żył do 35·mm ² | 2 | szt |
| 2.6 | j.w. | Sprawdzenie i pomiar obwodu elektrycznego nn, obwód 3-fazowy | 1 | pomiar |