

SEĆ NN I INSTALACJE W BUDYNKU W UKŁADZIE TN

PAWEŁ TIEPŁOW - PRACOWNIA PROJEKTOWA
04-302 Warszawa ul. Świdłowa 27 m.3
tel: 221 012 30 00
kom. 5-08-552-885 e-mail: biuro@ptp.pl

INWESTOR: GMINA LUBLIN
Pl. Czerwona 1, 20-850 Lublin

TYTUŁ: ZESPÓŁ PŁYWAŁNI przy Al. Zygmuntofskich w Lublinie

| | | |
|--|---|---|
| PROJEKTOWY: POPS | PROJEKTOWY: POPS | PROJEKTOWY: POPS |
| SEĆ ELEKTRYCZNA inż. Jarosław Sokółowski | SEĆ ELEKTRYCZNA mgr inż. Tomasz Szwajca | SEĆ ELEKTRYCZNA mgr inż. Tomasz Szwajca |
| BRAMA: ELEKTRYCZNA | BRAMA: ELEKTRYCZNA | BRAMA: ELEKTRYCZNA |
| DATA: 03.2013 | SKALA: 1:500 | NR PROJEKTU: PWZ |
| PROJEKT WYKONAWCZY ZMIENNY | | SYTUACJA REWIZJA |

LEGENDA:

- zależes opracowania:
A, B, C, D, E, F, G, H, I, J, K, L, M, N, O, P, R, A
- drogi pożarowa
- wieża głowna
- wyjścia inne (ewakuacyjne, techniczne, gospodarcze)
- miejsca postojowe administracji i niepaleniskowych
- PROJEKTOWANA KANALIZACJA SANITARNA
- PROJEKTOWANA KANALIZACJA DESZCZOWA
- PROJEKTOWANE PRZYŁĄCZE WODOCIĄGOWE
- PRZEBUDOWA SIECI CIEPŁOWNICZEJ
- PROJEKTOWANE PRZYŁĄCZE CIEPL.
- PROJEKTOWANE SIECI I PRZYŁĄCZA TELEKOMUNIKACYJNE
- ELEMENTY DO LIKWIDACJI
- DRZEWA DO LIKWIDACJI

3. Chłeki istniejące:
- 3.1 Hala sportowa
 - 3.2 Basen sportowy 25 x 12m
 - 3.2a Część budynku do wyburzenia
 - 3.3 Lodowisko zadane 30x60 (do rozbiórki)
 - 3.4 Bud. usługowy do wyburzenia (z) stan techniczny
 - 3.5 Szklana
 - 3.6 Parking samochodowe
 - 3.7 Parking autobusowe
 - 3.8 Terasująca do przeniesienia

1. Budynki projektowane:

- 1.1 Basen rekreacyjny
- 1.2 Basen sportowy 51,5 x 25m
- 1.3 Zespół odnowy biologicznej, handlowy, rekreacyjny

2. Urządzenia i instalacje projektowane:

- a Główne wejście na plac Centralny z rzeźbami pływackimi na lokalach
- b Fontanny plac Centralnego
- c Parking na 105 miejsc
- d Basen zimowy 144 m², leżaki, wene, dźwulka, plaża
- e Basen do siłowni (plazowej)
- f Ogrodki, dla dzieci
- g Piac gospodarczy
- h Drogi pożarowa
- i* Odcinek drogi pożarowej (drugiego etapu)
- i Altanka
- i Słonecznik

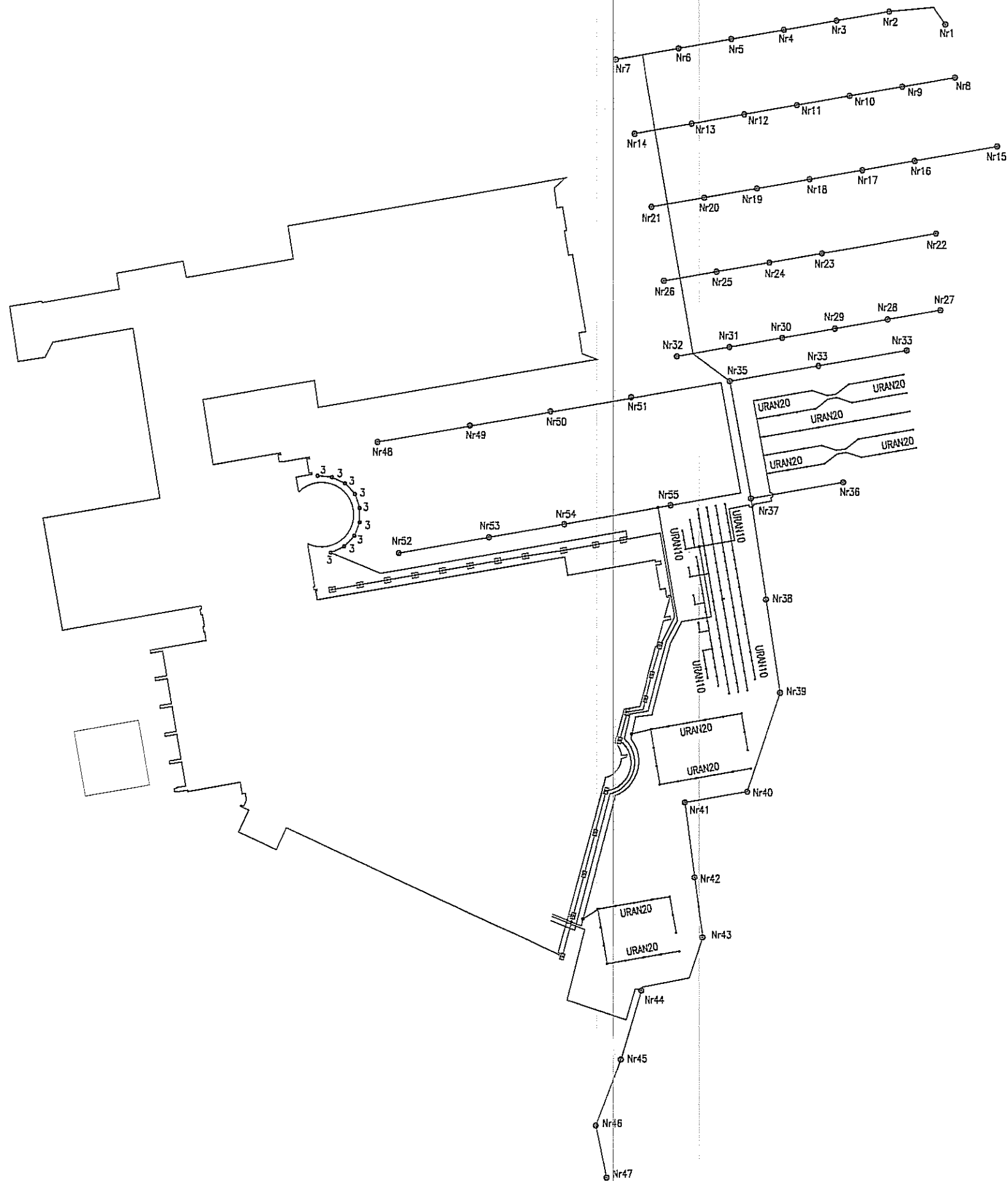
OZNACZENIA ELEKTRYCZNE

- x Oznacznik - Linie kablowe SN, NN, rząca kablowe, budynki stacji transformatorowych do demontażu
- - - - - Projektowane linie kablowe NN
- — — — — Projektowane linie kablowe SN
- [Z] Projektowana kwatera stacji transformatorowa

- 1 oprawa doziemna URAN 10 LED
- 2 oprawa doziemna URAN 20 LED
- 3 oprawa doziemna URAN 20 70W CDM-R
- 4 latarnia oświetlenia zewnętrznego typu ARROW h360
- 5 5 latarnia oświetlenia zewnętrznego typu ARROW h500
- 6 oprawa doziemna URAN 3 70W HIT-DE
- 7 oświetlenie niskie siatkówki plazmowej, słup S-100PC, fundament F150, naswietlacz P02 N/H 250W
- A 20mm
- B 25x4mm

Projektowana stacja transformatorowa dla Zespołu Pływackiego
Projektowana stacja transformatorowa K po przeniesieniu
Projektowana mufa TRAJ 24/1x70-150 3SB RACHEN

UZOM TYPOWY TP 2x6. DWA PRETY STAL. Fe fi 20mm L=26m.
POŁĄCZENIE PŁASK. STAL. OCYNK. Fe/Zn 25x4mm



SCHEMAT ROZPATRYWAĆ ŁĄCZNIE Z RYS. E0

SIĘĆ NN I INSTALACJE W BUDYNKU W UKŁADZIE TN

PAWEŁ TIEPŁOW – PRACOWNIA PROJEKTOWA
04-302 Warszawa, ul. Osowska 27 m.5 tel. fax: (22) 612 47 11
kam. 0-608-052-956 e-mail: tiepłow@wp.pl

INWESTOR:
GMINA LUBLIN
Pl. Łokietka 1 20-950 Lublin

TEMAT:
ZESPÓŁ PŁYWAJNI
przy Al. Zygmuntońskich
w Lublinie

PROJEKTANT:
inż. Jarosław Sokółowski
Upr. projektowe KL-279/91

PODPIS:

SPRAWDZIŁ:
mgr inż. Tomasz Szwojca
Upr. projektowe KL-600/94

PODPIS:

BRANŻA: ELEKTRYCZNA DATA: 03.2013r.

FAZA: PROJEKT WYKONAWCZY ZAMIENNY SKALA:

NAZWA RYSUNKU:
SCHEMAT OŚWIETLENIA
TERENU
REWIZJA A

NR RYSUNKU:
PWZ-E6

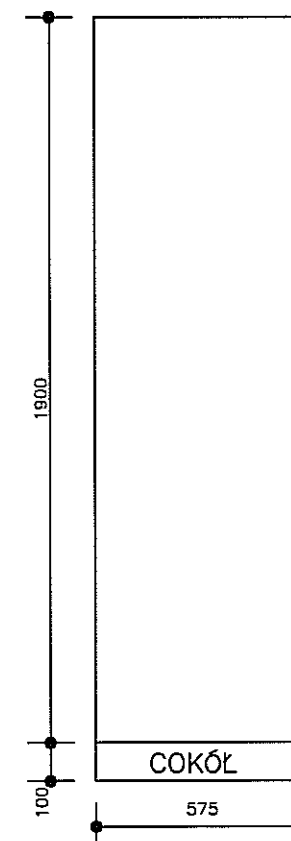
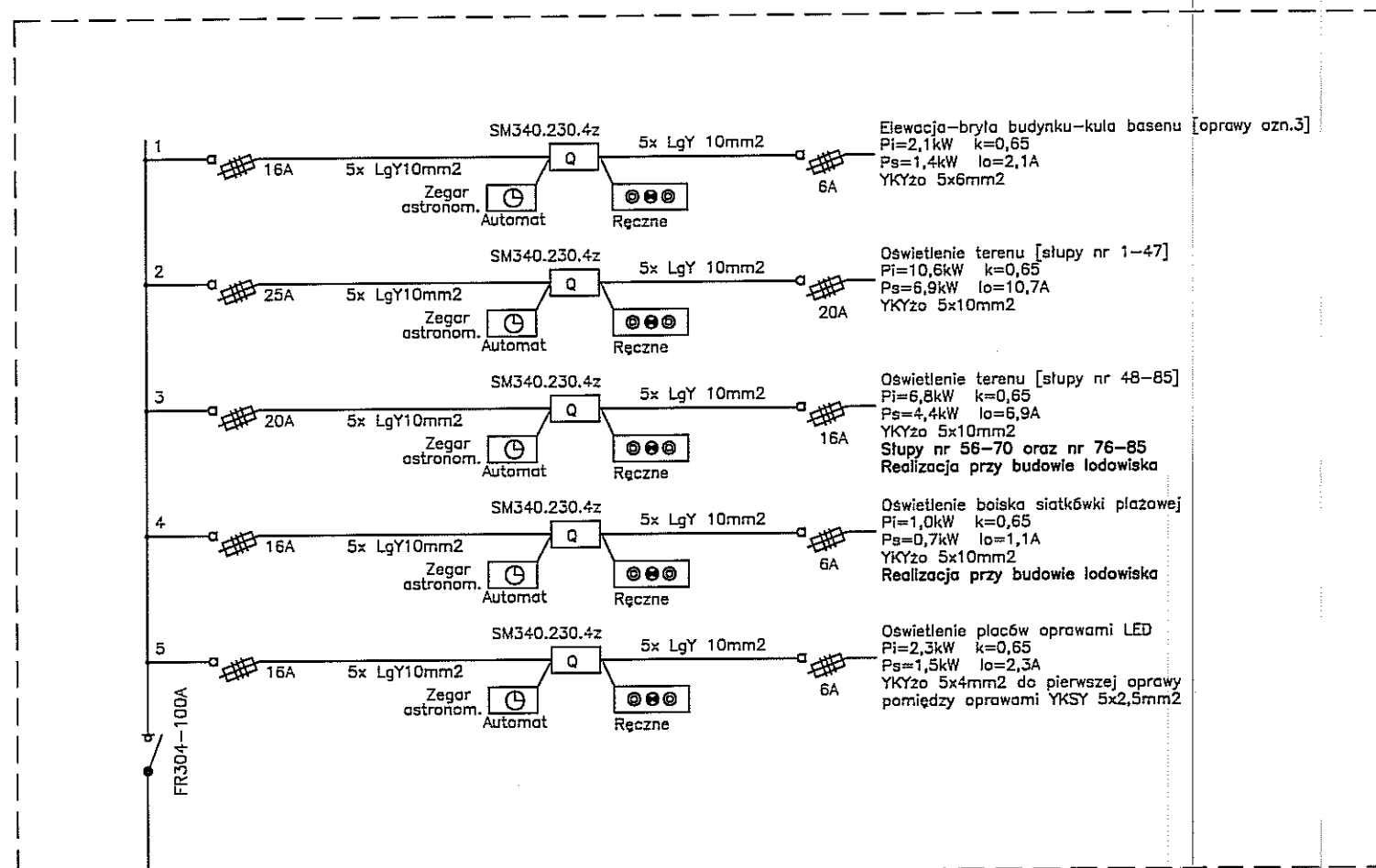
SCHEMAT PROJEKTOWANEJ TABLICY TOS

Tablica TOS
Rozdzielnia elektryczna

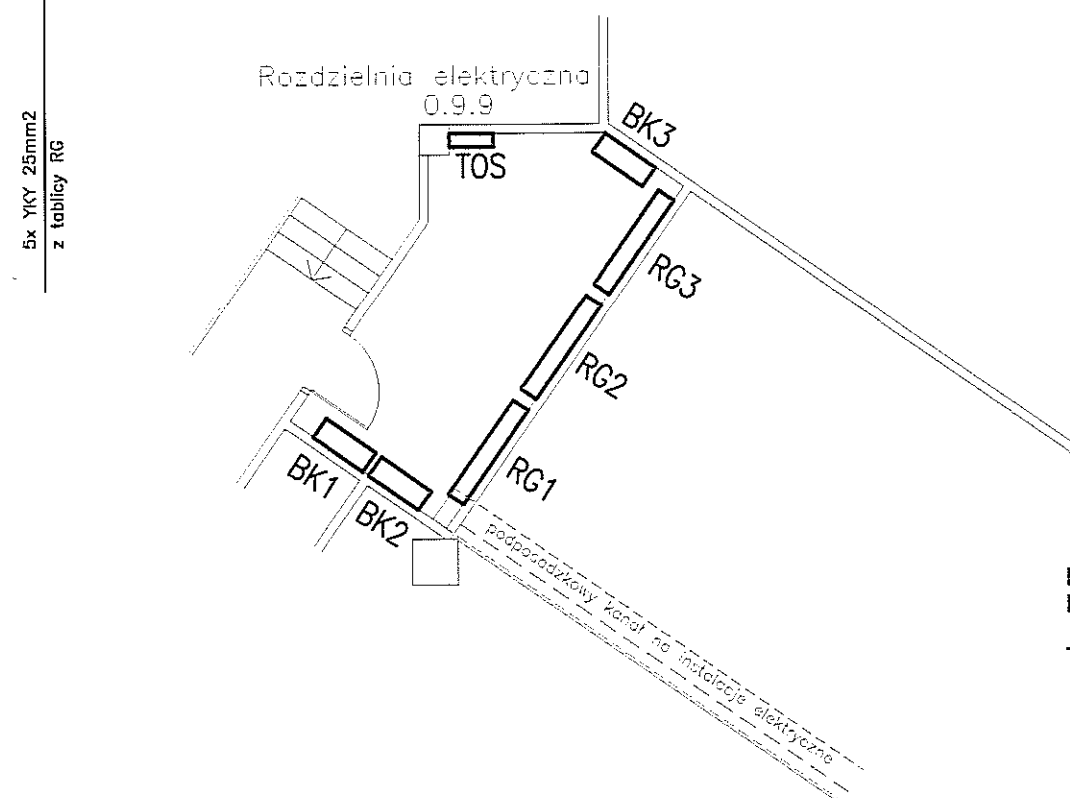
TOS-TABLICA OŚWIETLENIA ELEWACJI I TERENU

Rozdzielnica TOS

1:20



1. Rozdzielnica wolnostojąca XL3/400 prod. Legrand 1900x575x175
 2. Powierzchnie boczne metalowe
 3. Głębokość 175mm
 4. IP 43 (drzwi z uszczelką)
 5. Zamykane na klucz
- Wyposażenie dobrać zgodnie z katalogiem Legrand 2008-09.



- RG1-3 - rozdzielnie główne obiektu
BK1-3 - baterie kondensatorowe
TOS - tablica oświetlenia terenu

SIEĆ NN I INSTALACJE W BUDYNKU W UKŁADZIE TN

| | |
|--|-----------------------|
| PAWEŁ TIEPŁOW - PRACOWNIA PROJEKTOWA 04-302 Warszawa, ul. Osowska 27 m.5 tel./fax(22) 812 47 11 kam. 0-608-052-956 e-mail: tiepłow@wp.pl | |
| INWESTOR: GMINA LUBLIN Pl. Łokietka 1 20-950 Lublin | |
| TEMAT: ZESPÓŁ PŁYWAJNI przy Al. Zygmunta w Lublinie | |
| PROJEKTANT: inż. Jarosław Sokółowski Upr. projektowe KL-279/91 | PODPIS: |
| SPRAWDZIŁ: mgr inż. Tomasz Szwejca Upr. projektowe KL-600/94 | PODPIS: |
| BRANŻA: ELEKTRYCZNA | DATA: 03.2013r. |
| FAZA: PROJEKT WYKONAWCZY ZAMIENNY | SKALA: |
| NAZWA RYSUNKU: TABLICA OŚWIETLENIA TERENU | NR RYSUNKU: PWZ-E5 |
| REWIZJA A | |