

ZESPÓŁ PLYWALNI przy Al. Zygmuntońskich w LUBLINIE KONSTRUKCJA część „B”
ZAWARTOŚĆ OPRACOWANIA

FUNDAMENTY

1. Rysunek szalunkowy	L-PW-K/B-1.0/z	44. Rysunek szalunkowy	L-PW-K/B-6.0/z
2. Zbrojenie ściagu SZ-1	L-PW-K/B-1.1/z	45. Zbrojenie płyty stropu	L-PW-K/B-6.1/z
3. Zbrojenie ściagu SZ-2	L-PW-K/B-1.2/z	46. Zbrojenie podciągów PA-1; PA-2; PA-3	L-PW-K/B-6.2/z
4. Zbrojenie ściagu SZ-3	L-PW-K/B-1.3	47. Rysunek szalunkowy	L-PW-K/B-7.0/z
5. Zbrojenie ściagu SZ-4	L-PW-K/B-1.4/z	48. Zbrojenie płyty stropowej	L-PW-K/B-7.1/z
6. Zbrojenie oczepu Bo-1; Bo-2; Bo-3	L-PW-K/B-1.5/z	49. Zbrojenie podciągów P-2; P-3	L-PW-K/B-7.2/z
7. Zbrojenie ścianki oporowej So-1	L-PW-K/B-1.6	50. Zbrojenie schodów Sch-1	L-PW-K/B-7.3
8. Zbrojenie oczepu Bo-4 i Bo-5	L-PW-K/B-1.7/h	51. Zbrojenie schodów Sch-2 i ściany Sc-2	L-PW-K/B-7.4
9. Zbrojenie oczepu Bo-6 i ściany So-2	L-PW-K/B-1.8/n	52. Rysunek szalunkowy konstrukcji schodów Sch-8	L-PW-K/B-7.5/h
10. Rysunek szalunkowy	L-PW-K/B-2.0/z	53. Zbrojenie schodów Sch-8 i belek nośnych	L-PW-K/B-7.6/h
11. Zbrojenie płyty gr. 30cm	L-PW-K/B-2.1/z	STROP +6,450; +6,630; stropodach. TRYBUNA (w osi 3-4)	L-PW-K/B-8.0/z
12. Zbrojenie płyty gr. 25cm	L-PW-K/B-2.1a/z	54. Rysunek szalunkowy	L-PW-K/B-8.1
13. Zbrojenie słupów S4; S5; S6	L-PW-K/B-2.2/z	55. Zbrojenie trybun. Zbrojenie słupów S2 i S3.	L-PW-K/B-8.2/z
14. Zbrojenie ściany Sc-1	L-PW-K/B-2.3/z	Zbrojenie podciągów PT-1; PT-1a; PT-1b	L-PW-K/B-8.3
15. Zbrojenie ściany Sc-3	L-PW-K/B-2.4/z	56. Zbrojenie płyty strop +6,630 i stropodachu	L-PW-K/B-8.4
16. Zbrojenie ścian Sc-4; Sc-6; Sc-6a	L-PW-K/B-2.5/z	57. Zbrojenie ryglu RG-1	L-PW-K/B-9.0/z
17. Zbrojenie ścian Sc-5; Sc-5a; Sc-5b	L-PW-K/B-2.6/z	58. Zbrojenie ryglu RG-2	L-PW-K/B-9.1/z
18. Zbrojenie zbiornika Z-1 i Z-2	L-PW-K/B-2.7	TRYBUNA (w osi 5-6)	L-PW-K/B-10.0
19. Zbrojenie zbiornika Z-3 i Z-4	L-PW-K/B-2.8	59. Rysunek szalunkowy	L-PW-K/B-10.1
20. Zbrojenie zbiornika Z-5 i Z-6	L-PW-K/B-2.9	60. Zbrojenie trybun. Zbrojenie podciągów PT-1; PT-1c	L-PW-K/B-10.2
21. Zbrojenie schodów Sch-6	L-PW-K/B-2.10/z	DACH DREWNIANY	L-PW-K/B-10.3
22. Zbrojenie skratowania żelbetowego SK-1	L-PW-K/B-2.11	61. Schemat konstrukcji	L-PW-K/B-10.4
23. Zbrojenie słupów S7/0; S7/1; S7a/1; S7/2	L-PW-K/B-2.12/h	62. Schemat konstr. - przekrój A - A	L-PW-K/B-10.5
24. Zbrojenie ściany Sc-7; Sc-7a	L-PW-K/B-2.13/h	63. Schemat konstr. - przekrój B - B	L-PW-K/B-10.6
25. Zbrojenie ściany Sc-1; Sc-2; Sc-3; Sc-4; Sc-5	L-PW-K/B-2.14/n	64. Schemat konstr. - przekrój 4 - 4	L-PW-K/B-11.0/z
26. Zbrojenie schodów klatki schodowej	L-PW-K/B-2.15/n	65. Dźwigar D-1; Płatwie P-1 i P-1a	L-PW-K/B-11.1
27. Zbrojenie konstrukcji Sc-8 i ściany Sc-9	L-PW-K/B-2.16/n	66. Dźwigar D-2; D-3; D-4; D-4a	L-PW-K/B-11.2/z
28. Rysunek szalunkowy - rzut	L-PW-K/B-3.0	Teżniki T-1; T-2; T-3; T-4, Belka Ds-1; Ds-2	L-PW-K/B-11.3/z
29. Rysunek szalunkowy - przekroje A - A; B - B	L-PW-K/B-3.1/z	67. Elementy stalowe dachu.	L-PW-K/B-12.0
30. Zbrojenie płyty dachu	L-PW-K/B-3.2	68. Wykazy stali profilowej- elementy dachu. Specyfikacje.	L-PW-K/B-12.1
31. Rysunek szalunkowy - rzut	L-PW-K/B-4.0	SCIANA SZKLONA w osi VI	
32. Rysunek szalunkowy - przekroje	L-PW-K/B-4.1	69. Schemat konstrukcji	
33. Belka dekoracyjna w osi 14	L-PW-K/B-4.1a	70. Słupy Sw-1; Sw-2; Sw-3; Sw-4	
34. Zbrojenie dźwigara Dz-1; Dz-3; Dz-3a; Dz-3b; Dz-3c	L-PW-K/B-4.2/z	71. Słupy Sw-5; Sw-5a; Sw-5b; Sw-5c; Sw-5d	
35. Zbrojenie dźwigara Dz-2; Dz-4	L-PW-K/B-4.3	Sw-6; Sw-7; Sw-8	
36. Zbrojenie słupów S1; S1a	L-PW-K/B-4.4/z	72. Rygle R-1; R-1a; R-2; R-3	
37. Zbrojenie płyty dachu	L-PW-K/B-4.5	73. SCHODY zewnętrzne, ewakuacyjne	
38. Belki Bs-1; Bs-2; Ba-1; Ba-2; Ba-3; Ba-4	L-PW-K/B-4.6	74. MOSTEK Ms. Elementy i szczegóły połączeń	
39. Rysunek szalunkowy	L-PW-K/B-5.0/z	75. WKAZ STALI PROFILOWEJ.	
40. Zbrojenie płyty stropowej	L-PW-K/B-5.1/z	76. WYKAZ STALI ZBROJENIOWEJ.	
41. Zbrojenie schodów Sch-3; Sch-4; Sch-5	L-PW-K/B-5.2	77. ZESTAWIENIE DYBELLISTEW dla rys. L-PW-K/B-7.0/z i L-PW-K/B-5.0/z	
42. Zbrojenie podciagu P-1	L-PW-K/B-5.3/z	78. FORMULARZ ZAMÓWIENIA zbrojenia odgiętego HALFEN	
43. Zbrojenie podciągów P-5 i P-6	L-PW-K/B-5.4/z	oznaczenia: L-PW-K/B-..../z – RYSUNEK ZAMIENNY	
		L-PW-K/B-..../n – RYSUNEK NOWY.	

STROP +3,900 (osie 4-5)

STROP +3,900 (osie 5-8)

STROP -0,700

ZESPÓŁ PŁYWAJNI przy Al. Zygmuntońskich w LUBLINIE KONSTRUKCJA część „B”
ZAWARTOŚĆ OPRACOWANIA

FUNDAMENTY

1. Rysunek szalunkowy L-PW-K/B-1.0/z
2. Zbrojenie ściany SZ-1 L-PW-K/B-1.1/z
3. Zbrojenie ściany SZ-2 L-PW-K/B-1.2/z
4. Zbrojenie ściany SZ-3 L-PW-K/B-1.3
5. Zbrojenie ściany SZ-4 L-PW-K/B-1.4/z
6. Zbrojenie oczepu Bo-1; Bo-2; Bo-3 L-PW-K/B-1.5/z
7. Zbrojenie ścianki oporowej So-1 L-PW-K/B-1.6
8. Zbrojenie oczepu Bo-4 i Bo-5 L-PW-K/B-1.7/h
9. Zbrojenie oczepu Bo-6 i ściany So-2 L-PW-K/B-1.8/h
10. Rysunek szalunkowy STROP -0,700
11. Zbrojenie płyty gr. 30cm L-PW-K/B-2.0/z
12. Zbrojenie płyty gr. 25cm L-PW-K/B-2.1/z
13. Zbrojenie słupów S4; S5; S6 L-PW-K/B-2.1a/z
14. Zbrojenie ściany Sc-1 L-PW-K/B-2.2/z
15. Zbrojenie ściany Sc-3 L-PW-K/B-2.3/z
16. Zbrojenie ścian Sc-4; Sc-6; Sc-6a L-PW-K/B-2.4/z
17. Zbrojenie ścian Sc-5; Sc-5a; Sc-5b L-PW-K/B-2.5/z
18. Zbrojenie zbiornika Z-1+Z-2 L-PW-K/B-2.6/z
19. Zbrojenie zbiornika Z-3+Z-4 L-PW-K/B-2.7
20. Zbrojenie zbiornika Z-5+Z-6 L-PW-K/B-2.8
21. Zbrojenie schodów Sch-6 L-PW-K/B-2.9
22. Zbrojenie skratowania żelbetowego SK-1 L-PW-K/B-2.10/z
23. Zbrojenie słupów S7/0; S7/1; S7a/1; S7/2 L-PW-K/B-2.11
24. Zbrojenie ściany Sc-7; Sc-7a L-PW-K/B-2.12/h
25. Zbrojenie ściany Sc-1; Sc-2; Sc-3; Sc-4; Sc-5 L-PW-K/B-2.13/h
26. Zbrojenie schodów klatki schodowej L-PW-K/B-2.14/h
27. Zbrojenie konstrukcji Sc-8 i ściany Sc-9 L-PW-K/B-2.15/n
28. Rysunek szalunkowy - rzut DACH ŻELBETOWY (osie 1-3)
29. Rysunek szalunkowy - przekroje A - A; B - B L-PW-K/B-3.0
30. Zbrojenie płyty dachu L-PW-K/B-3.2
31. Rysunek szalunkowy - rzut DACH ŻELBETOWY (osie 5-6)
32. Rysunek szalunkowy - przekroje L-PW-K/B-4.0
33. Belka dekoracyjna w osi 14 L-PW-K/B-4.1
34. Zbrojenie dźwigara Dz-1; Dz-3; Dz-3a; Dz-3b; Dz-3c L-PW-K/B-4.1a
35. Zbrojenie dźwigara Dz-2; Dz-4 L-PW-K/B-4.2/z
36. Zbrojenie słupów S1; S1a L-PW-K/B-4.3
37. Zbrojenie płyty dachu L-PW-K/B-4.4/z
38. Belki Bs-1; Bs-2; Ba-1; Ba-2; Ba-3; Ba-4 L-PW-K/B-4.5
39. Rysunek szalunkowy STROP +3,900 (osie 1-4)
40. Zbrojenie płyty stropowej L-PW-K/B-4.6
41. Zbrojenie schodów Sch-3; Sch-4; Sch-5 L-PW-K/B-5.0/z
42. Zbrojenie podciągu P-1 L-PW-K/B-5.1/z
43. Zbrojenie podciągu P-5 i P-6 L-PW-K/B-5.4/z

STROP +3,900 (osie 4-5)

44. Rysunek szalunkowy L-PW-K/B-6.0/z
45. Zbrojenie płyty stropu L-PW-K/B-6.1/z
46. Zbrojenie podciągu PA-1; PA-2; PA-3 L-PW-K/B-6.2/z
47. Rysunek szalunkowy STROP +3,900 (osie 5-8)
48. Zbrojenie płyty stropowej L-PW-K/B-7.0/z
49. Zbrojenie podciągu P-2; P-3 L-PW-K/B-7.1/z
50. Zbrojenie schodów Sch-1 L-PW-K/B-7.2/z
51. Zbrojenie schodów Sch-2 i ściany Se-2 L-PW-K/B-7.3
52. Rysunek szalunkowy konstrukcji schodów Sch-8 L-PW-K/B-7.4
53. Zbrojenie schodów Sch-8 i belek nośnych L-PW-K/B-7.5/h
54. Rysunek szalunkowy STROP +6,450; +6,630; stropodach. TRYBUNA (w osi 3-4) L-PW-K/B-8.0/z
55. Zbrojenie trybun. Zbrojenie słupów S2 i S3. L-PW-K/B-8.1
56. Zbrojenie podciągu PT-1; PT-1a; PT-1b L-PW-K/B-8.2/z
57. Zbrojenie płyty strop +6,630 i stropodachu L-PW-K/B-8.3
58. Zbrojenie rygla RG-1 L-PW-K/B-8.4
59. Rysunek szalunkowy TRYBUNA (w osi 5-6)
60. Zbrojenie trybun. Zbrojenie podciągu PT-1; PT-1c DACH DREWNIANY L-PW-K/B-9.0/z
61. Schemat konstrukcji L-PW-K/B-9.1/z
62. Schemat konstr. - przekrój A - A L-PW-K/B-10.0
63. Schemat konstr. - przekrój B - B L-PW-K/B-10.1
64. Schemat konstr. - przekrój 4 - 4 L-PW-K/B-10.2
65. Dźwigar D-1; Płatwie P-1 i P-1a L-PW-K/B-10.3
66. Dźwigar D-2; D-3; D-4; D-4a L-PW-K/B-10.4
67. Tężniki T-1; T-2; T-3; T-4, Belka Ds-1; Ds-2 L-PW-K/B-10.5
68. Elementy stalowe dachu. Wykazy stali profilowej- elementy dachu. Specyfikacje. SCIANA SZKLONA w osi VI L-PW-K/B-10.6
69. Schemat konstrukcji L-PW-K/B-11.0/z
70. Słupy Sw-1; Sw-2; Sw-3; Sw-4 L-PW-K/B-11.1
71. Słupy Sw-5; Sw-5a; Sw-5b; Sw-5c; Sw-5d Sw-6; Sw-7; Sw-8 L-PW-K/B-11.2/z
72. Rygle R-1; R-1a; R-2; R-3 L-PW-K/B-11.3/z
73. SCHODY zewnętrzne-ewakuacyjne L-PW-K/B-12.0
74. MOSTEK Ms. Elementy i szczegóły połączeń L-PW-K/B-12.1
75. WKAZ STALI PROFILOWEJ.
76. WYKAZ STALI ZBROJENIOWEJ.
77. ZESTAWIENIE DYBELLISTEW dla rys. L-PW-K/B-7.0/z i L-PW-K/B-5.0/z
78. FORMULARZ ZAMÓWIENIA zbrojenia odgiętego HALFEN

oznaczenia: L-PW-K/B-.../z – RYSUNEK ZAMIENNY
L-PW-K/B-.../n – RYSUNEK NOWY.

ZESPÓŁ PŁYWAJNI przy Al. Zygmunta w Lublinie KONSTRUKCJA część „B”
ZAWARTOŚĆ OPRACOWANIA

FUNDAMENTY

1. Rysunek szalunkowy L-PW-K/B-1.0/z
2. Zbrojenie ściagu SZ-1 L-PW-K/B-1.1/z
3. Zbrojenie ściagu SZ-2 L-PW-K/B-1.2/z
4. Zbrojenie ściagu SZ-3 L-PW-K/B-1.3/z
5. Zbrojenie ściagu SZ-4 L-PW-K/B-1.4/z
6. Zbrojenie oczepu Bo-1; Bo-2; Bo-3 L-PW-K/B-1.5/z
7. Zbrojenie ścianki oporowej So-1 L-PW-K/B-1.6
8. Zbrojenie oczepu Bo-4 i Bo-5 L-PW-K/B-1.7/n
9. Zbrojenie oczepu Bo-6 i ściany So-2 L-PW-K/B-1.8/n
10. Rysunek szalunkowy L-PW-K/B-2.0/z
11. Zbrojenie płyty gr. 30cm L-PW-K/B-2.1/z
12. Zbrojenie płyty gr. 25cm L-PW-K/B-2.2/z
13. Zbrojenie słupów S4; S5; S6 L-PW-K/B-2.3/z
14. Zbrojenie ściany Sc-1 L-PW-K/B-2.4/z
15. Zbrojenie ściany Sc-3 L-PW-K/B-2.5/z
16. Zbrojenie ścian Sc-4; Sc-6; Sc-6a L-PW-K/B-2.6/z
17. Zbrojenie ścian Sc-5; Sc-5a; Sc-5b L-PW-K/B-2.7
18. Zbrojenie zbiornika Z-1 i Z-2 L-PW-K/B-2.8
19. Zbrojenie zbiornika Z-3 i Z-4 L-PW-K/B-2.9
20. Zbrojenie zbiornika Z-5 i Z-6 L-PW-K/B-2.10/z
21. Zbrojenie schodów Sch-6 L-PW-K/B-2.11
22. Zbrojenie skratowania żelbetowego SK-1 L-PW-K/B-2.12/n
23. Zbrojenie słupów S7/0; S7/1; S7a/1; S7/2 L-PW-K/B-2.13/n
24. Zbrojenie ściany Sc-7; Sc-7a L-PW-K/B-2.14/n
25. Zbrojenie ściany Sc-1; Sc-2; Sc-3; Sc-4; Sc-5 L-PW-K/B-2.15/n
26. Zbrojenie schodów klatki schodowej L-PW-K/B-2.16/n
27. Zbrojenie konstrukcji Sc-8 i ściany Sc-9 DACH ŻELBETOWY (osie 1-3)
28. Rysunek szalunkowy - rzut L-PW-K/B-3.0
29. Rysunek szalunkowy - przekroje A - A; B - B L-PW-K/B-3.1/z
30. Zbrojenie płyty dachu L-PW-K/B-3.2
31. Rysunek szalunkowy - rzut L-PW-K/B-4.0
32. Rysunek szalunkowy - przekroje L-PW-K/B-4.1
33. Belka dekoracyjna w osi 14 L-PW-K/B-4.1a
34. Zbrojenie dźwigara Dz-1; Dz-3; Dz-3a; Dz-3b; Dz-3c L-PW-K/B-4.2/z
35. Zbrojenie dźwigara Dz-2; Dz-4 L-PW-K/B-4.3
36. Zbrojenie słupów S1; S1a L-PW-K/B-4.4/z
37. Zbrojenie płyty dachu L-PW-K/B-4.5
38. Belki Bs-1; Bs-2; Ba-1; Ba-2; Ba-3; Ba-4 L-PW-K/B-4.6
39. Rysunek szalunkowy STROP +3,900 (osie 1-4)
40. Zbrojenie płyty stropowej L-PW-K/B-5.0/z
41. Zbrojenie schodów Sch-3; Sch-4; Sch-5 L-PW-K/B-5.1/z
42. Zbrojenie podciagu P-1 L-PW-K/B-5.2
43. Zbrojenie podciągów P-5 i P-6 L-PW-K/B-5.3/z
44. Rysunek szalunkowy STROP +3,900 (osie 4-5)
45. Zbrojenie płyty stropowej L-PW-K/B-6.0/z
46. Zbrojenie podciągów PA-1; PA-2; PA-3 L-PW-K/B-6.1/z
47. Rysunek szalunkowy STROP +3,900 (osie 5-8)
48. Zbrojenie płyty stropowej L-PW-K/B-7.0/z
49. Zbrojenie podciągów P-2; P-3 L-PW-K/B-7.1/z
50. Zbrojenie schodów Sch-1 L-PW-K/B-7.2/z
51. Zbrojenie schodów Sch-2 i ściany Sc-2 L-PW-K/B-7.3
52. Rysunek szalunkowy konstrukcji schodów Sch-8 L-PW-K/B-7.5/n
53. Zbrojenie schodów Sch-8 i belek nośnych L-PW-K/B-7.6/n
54. Rysunek szalunkowy STROP +6,450; +6,630; stropodach. TRYBUNA (w osi 3-4) L-PW-K/B-8.0/z
55. Zbrojenie trybun. Zbrojenie słupów S2 i S3. Zbrojenie podciągów PT-1; PT-1a; PT-1b L-PW-K/B-8.1
56. Zbrojenie płyty strop +6,630 i stropodachu L-PW-K/B-8.2/z
57. Zbrojenie rygla RG-1 L-PW-K/B-8.3
58. Zbrojenie rygla RG-2 L-PW-K/B-8.4
59. Rysunek szalunkowy TRYBUNA (w osi 5-6) L-PW-K/B-9.0/z
60. Zbrojenie trybun. Zbrojenie podciągów PT-1; PT-1c L-PW-K/B-9.1/z
61. Schemat konstrukcji DACH DREWNIANY L-PW-K/B-10.0
62. Schemat konstr. - przekrój A - A L-PW-K/B-10.1
63. Schemat konstr. - przekrój B - B L-PW-K/B-10.2
64. Schemat konstr. - przekrój 4 - 4 L-PW-K/B-10.3
65. Dźwigar D-1; Platwie P-1 i P-1a L-PW-K/B-10.4
66. Dźwigar D-2; D-3; D-4; D-4a L-PW-K/B-10.5
67. Tężniki T-1; T-2; T-3; T-4, Belka Ds-1; Ds-2 L-PW-K/B-10.6
68. Elementy stalowe dachu. Specyfikacje. Wykazy stali profilowej- elementy dachu. Szczyfikacje. ŚCIANA SZKLONA w osi VI
69. Schemat konstrukcji L-PW-K/B-11.0/z
70. Słupy Sw-1; Sw-2; Sw-3; Sw-4 L-PW-K/B-11.1
71. Słupy Sw-5; Sw-5a; Sw-5b; Sw-5c; Sw-5d Sw-6; Sw-7; Sw-8 L-PW-K/B-11.2/z
72. Rygle R-1; R-1a; R-2; R-3 L-PW-K/B-11.3/z
73. SCHODY zewnętrzne, ewakuacyjne L-PW-K/B-12.0
74. MOSTEK Ms. Elementy i szczegóły połączeń L-PW-K/B-12.1
75. WKAZ STALI PROFILOWEJ. L-PW-K/B-12.1
76. WYKAZ STALI ZBROJENIOWEJ. L-PW-K/B-12.1
77. ZESTAWIENIE DYBELLISTEW dla rys. L-PW-K/B-7.0/z i L-PW-K/B-5.0/z
78. FORMULARZ ZAMÓWIENIA zbrojenia odgiętego HALFEN L-PW-K/B-5.0/z

oznaczenia: L-PW-K/B-.../z – RYSUNEK ZAMIENNY
L-PW-K/B-.../h – RYSUNEK NOWY.

ZESPÓŁ PEŁYWAJNI przy Al. Zygmunta w Lublinie KONSTRUKCJA część „B”
ZAWARTOŚĆ OPRACOWANIA

FUNDAMENTY

1. Rysunek szalunkowy	L-PW-K/B-1.0/z
2. Zbrojenie ściągu SZ-1	L-PW-K/B-1.1/z
3. Zbrojenie ściągu SZ-2	L-PW-K/B-1.2/z
4. Zbrojenie ściągu SZ-3	L-PW-K/B-1.3/z
5. Zbrojenie ściągu SZ-4	L-PW-K/B-1.4/z
6. Zbrojenie oczepu Bo-1; Bo-2; Bo-3	L-PW-K/B-1.5/z
7. Zbrojenie ścianki oporowej So-1	L-PW-K/B-1.6
8. Zbrojenie oczepu Bo-4 i Bo-5	L-PW-K/B-1.7/n
9. Zbrojenie oczepu Bo-6 i ściany So-2	L-PW-K/B-1.8/n
10. Rysunek szalunkowy	L-PW-K/B-2.0/z
11. Zbrojenie płyty gr. 30cm	L-PW-K/B-2.1/z
12. Zbrojenie płyty gr. 25cm	L-PW-K/B-2.2/z
13. Zbrojenie słupów S4; S5; S6	L-PW-K/B-2.3/z
14. Zbrojenie ściany Sc-1	L-PW-K/B-2.4/z
15. Zbrojenie ściany Sc-3	L-PW-K/B-2.5/z
16. Zbrojenie ścian Sc-4; Sc-6; Sc-6a	L-PW-K/B-2.6/z
17. Zbrojenie ścian Sc-5; Sc-5a; Sc-5b	L-PW-K/B-2.7/z
18. Zbrojenie zbiornika Z-1 i Z-2	L-PW-K/B-2.8/z
19. Zbrojenie zbiornika Z-3 i Z-4	L-PW-K/B-2.9/z
20. Zbrojenie zbiornika Z-5 i Z-6	L-PW-K/B-2.10/z
21. Zbrojenie schodów Sch-6	L-PW-K/B-2.11
22. Zbrojenie skratowania żelbetowego SK-1	L-PW-K/B-2.12/n
23. Zbrojenie słupów S70; S71; S7a/1; S7/2	L-PW-K/B-2.13/n
24. Zbrojenie ściany Sc-7; Sc-7a	L-PW-K/B-2.14/n
25. Zbrojenie ściany Sck-1; Sck-2; Sck-3; Sck-4; Sck-5	L-PW-K/B-2.15/n
26. Zbrojenie schodów klatki schodowej	L-PW-K/B-2.16/n
27. Zbrojenie konstrukcji Sc-8 i ściany Sc-9	L-PW-K/B-3.0
28. Rysunek szalunkowy - rzut	L-PW-K/B-3.1/z
29. Rysunek szalunkowy - przekroje A - A; B - B	L-PW-K/B-3.2
30. Zbrojenie płyty dachu	L-PW-K/B-4.0
31. Rysunek szalunkowy - rzut	L-PW-K/B-4.1
32. Rysunek szalunkowy - przekroje	L-PW-K/B-4.1a
33. Belka dekoracyjna w osi 14	L-PW-K/B-4.2/z
34. Zbrojenie dźwigara Dz-1; Dz-3; Dz-3a; Dz-3b; Dz-3c	L-PW-K/B-4.3
35. Zbrojenie dźwigara Dz-2; Dz-4	L-PW-K/B-4.4/z
36. Zbrojenie słupów S1; S1a	L-PW-K/B-4.5
37. Zbrojenie płyty dachu	L-PW-K/B-4.6
38. Belki Bs-1; Bs-2; Ba-1; Ba-2; Ba-3; Ba-4	L-PW-K/B-5.0/z
39. Rysunek szalunkowy	L-PW-K/B-5.1/z
40. Zbrojenie płyty stropowej	L-PW-K/B-5.2
41. Zbrojenie schodów Sch-3; Sch-4; Sch-5	L-PW-K/B-5.3/z
42. Zbrojenie podciągu P-1	L-PW-K/B-5.4/z
43. Zbrojenie podciągu P-5 i P-6	

STROP +3,900 (osie 4-5)

44. Rysunek szalunkowy	L-PW-K/B-6.0/z
45. Zbrojenie płyty stropu	L-PW-K/B-6.1/z
46. Zbrojenie podciągu PA-1; PA-2; PA-3	L-PW-K/B-6.2/z
47. Rysunek szalunkowy	L-PW-K/B-7.0/z
48. Zbrojenie płyty stropowej	L-PW-K/B-7.1/z
49. Zbrojenie podciągu P-2; P-3	L-PW-K/B-7.2/z
50. Zbrojenie schodów Sch-1	L-PW-K/B-7.3
51. Zbrojenie schodów Sch-2 i ściany Sc-2	L-PW-K/B-7.4/z
52. Rysunek szalunkowy konstrukcji schodów Sch-8	L-PW-K/B-7.5/n
53. Zbrojenie schodów Sch-8 i belek nośnych	L-PW-K/B-7.6/n
54. Rysunek szalunkowy	L-PW-K/B-8.0/z
55. Zbrojenie trybun. Zbrojenie słupów S2 i S3.	L-PW-K/B-8.1
56. Zbrojenie podciągu PT-1; PT-1a; PT-1b	L-PW-K/B-8.2/z
57. Zbrojenie płyty strop +6,630 i stropodachu	L-PW-K/B-8.3
58. Zbrojenie rygla RG-1	L-PW-K/B-8.4
59. Rysunek szalunkowy	L-PW-K/B-9.0/z
60. Zbrojenie trybun. Zbrojenie podciągu PT-1; PT-1c	L-PW-K/B-9.1/z
61. Schemat konstrukcji	L-PW-K/B-10.0
62. Schemat konstr. - przekrój A - A	L-PW-K/B-10.1
63. Schemat konstr. - przekrój B - B	L-PW-K/B-10.2
64. Schemat konstr. - przekrój 4 - 4	L-PW-K/B-10.3
65. Dźwigar D-1; Płatwie P-1 i P-1a	L-PW-K/B-10.4
66. Dźwigar D-2; D-3; D-4; D-4a	L-PW-K/B-10.5
67. Teżniki T-1; T-2; T-3; T-4. Belka Ds-1; Ds-2	L-PW-K/B-10.6
68. Elementy stalowe dachu.	
69. Wykazy stali profilowej- elementy dachu. Specyfikacje.	
70. Schemat konstrukcji	L-PW-K/B-11.0/z
71. Słupy Sw-1; Sw-2; Sw-3; Sw-4	L-PW-K/B-11.1
72. Słupy Sw-5; Sw-5a; Sw-5b; Sw-5c; Sw-5d	L-PW-K/B-11.2/z
73. Rygle R-1; R-1a; R-2; R-3	L-PW-K/B-11.3/z
74. SCHODY zewnętrzne-ewakuacyjne	L-PW-K/B-12.0
75. MOSTEK Ms. Elementy i szczegóły połączeń	L-PW-K/B-12.1
76. WKAZ STALI PROFILOWEJ.	
77. WKAZ STALI ZBROJENIOWEJ.	
78. WYKAZ STALI ZBROJENIOWEJ.	
79. ZESTAWIENIE DYBELLISTEW dla rys. L-PW-K/B-7.0/z i L-PW-K/B-5.0/z	
80. FORMULARZ ZAMÓWIENIA zbrojenia odgiętego HALFEN	

oznaczenia: L-PW-K/B-.../z – RYSUNEK ZAMIENNY
L-PW-K/B-.../n – RYSUNEK NOWY.

ZESPÓŁ PŁYWAJNI przy Al. Zygmunta w Lublinie KONSTRUKCJA część „B”
ZAWARTOŚĆ OPRACOWANIA

FUNDAMENTY

1. Rysunek szalunkowy	L-PW-K/B-1.0/z	44. Rysunek szalunkowy	L-PW-K/B-6.0/z
2. Zbrojenie ściagu SZ-1	L-PW-K/B-1.1/z	45. Zbrojenie płyty stropu	L-PW-K/B-6.1/z
3. Zbrojenie ściagu SZ-2	L-PW-K/B-1.2/z	46. Zbrojenie podciągów PA-1; PA-2; PA-3	L-PW-K/B-6.2/z
4. Zbrojenie ściagu SZ-3	L-PW-K/B-1.3/z	STROP +3,900 (osie 4-5)	
5. Zbrojenie ściagu SZ-4	L-PW-K/B-1.4/z	47. Rysunek szalunkowy	L-PW-K/B-7.0/z
6. Zbrojenie oczepu Bo-1; Bo-2; Bo-3	L-PW-K/B-1.5/z	48. Zbrojenie płyty stropowej	L-PW-K/B-7.1/z
7. Zbrojenie ścianki oporowej So-1	L-PW-K/B-1.6	49. Zbrojenie podciągów P-2; P-3	L-PW-K/B-7.2/z
8. Zbrojenie oczepu Bo-4 i Bo-5	L-PW-K/B-1.7/n	50. Zbrojenie schodów Sch-1	L-PW-K/B-7.3
9. Zbrojenie oczepu Bo-6 i ściany Sc-2	L-PW-K/B-1.8/n	51. Zbrojenie schodów Sch-2 i ściany Sc-2	L-PW-K/B-7.4
10. Rysunek szalunkowy	L-PW-K/B-2.0/z	52. Rysunek szalunkowy konstrukcji schodów Sch-8	L-PW-K/B-7.5/n
11. Zbrojenie płyty gr. 30cm	L-PW-K/B-2.1/z	53. Zbrojenie schodów Sch-8 i belek nośnych	L-PW-K/B-7.6/n
12. Zbrojenie płyty gr. 25cm	L-PW-K/B-2.1a/z	STROP +6,450; +6,630; stropodach. TRYBUNA (w osi 3-4)	L-PW-K/B-8.0/z
13. Zbrojenie słupów S4; S5; S6	L-PW-K/B-2.2/z	54. Rysunek szalunkowy	L-PW-K/B-8.1
14. Zbrojenie ściany Sc-1	L-PW-K/B-2.3/z	55. Zbrojenie trybun. Zbrojenie słupów S2 i S3.	L-PW-K/B-8.2/z
15. Zbrojenie ściany Sc-3	L-PW-K/B-2.4/z	Zbrojenie podciągów PT-1; PT-1a; PT-1b	L-PW-K/B-8.3
16. Zbrojenie ścian Sc-4; Sc-6; Sc-6a	L-PW-K/B-2.5/z	56. Zbrojenie płyty strop +6,630 i stropodachu	L-PW-K/B-8.4
17. Zbrojenie ścian Sc-5; Sc-5a; Sc-5b	L-PW-K/B-2.6/z	57. Zbrojenie ryglu RG-1	L-PW-K/B-9.0/z
18. Zbrojenie zbiornika Z-1 i Z-2	L-PW-K/B-2.7	58. Zbrojenie ryglu RG-2	L-PW-K/B-9.1/z
19. Zbrojenie zbiornika Z-3 i Z-4	L-PW-K/B-2.8	TRYBUNA (w osi 5-6)	
20. Zbrojenie zbiornika Z-5 i Z-6	L-PW-K/B-2.9	59. Rysunek szalunkowy	L-PW-K/B-10.0
21. Zbrojenie schodów Sch-6	L-PW-K/B-2.10/z	60. Zbrojenie trybun. Zbrojenie podciągów PT-1; PT-1c	L-PW-K/B-10.1
22. Zbrojenie skratowania żelbetowego SK-1	L-PW-K/B-2.11	DACH DREWNIANY	
23. Zbrojenie słupów S7/0; S7/1; S7a/1; S7/2	L-PW-K/B-2.12/n	61. Schemat konstrukcji	L-PW-K/B-10.2
24. Zbrojenie ściany Sc-7; Sc-7a	L-PW-K/B-2.13/n	62. Schemat konstr. - przekrój A - A	L-PW-K/B-10.3
25. Zbrojenie ściany Sc-1; Sc-2; Sc-3; Sc-4; Sc-5	L-PW-K/B-2.14/n	63. Schemat konstr. - przekrój B - B	L-PW-K/B-10.4
26. Zbrojenie schodów klatki schodowej	L-PW-K/B-2.15/n	64. Schemat konstr. - przekrój 4 - 4	L-PW-K/B-10.5
27. Zbrojenie konstrukcji Sc-8 i ściany Sc-9	L-PW-K/B-2.16/n	65. Dźwigar D-1; Platwie P-1 i P-1a	L-PW-K/B-10.6
28. Rysunek szalunkowy - rzut	L-PW-K/B-3.0	66. Dźwigar D-2; D-3; D-4; D-4a	
29. Rysunek szalunkowy - przekroje A - A; B - B	L-PW-K/B-3.1/z	Teżniki T-1; T-2; T-3; T-4, Belka Ds-1; Ds-2	
30. Zbrojenie płyty dachu	L-PW-K/B-3.2	67. Elementy stalowe dachu.	
31. Rysunek szalunkowy - rzut	L-PW-K/B-4.0	68. Wykazy stali profilowej- elementy dachu. Specyfikacje.	
32. Rysunek szalunkowy - przekroje	L-PW-K/B-4.1	SCIANA SZKŁONA w osi VI	
33. Belka dekoracyjna w osi 14	L-PW-K/B-4.1a	69. Schemat konstrukcji	L-PW-K/B-11.0/z
34. Zbrojenie dźwigara Dz-1; Dz-3; Dz-3a; Dz-3b; Dz-3c	L-PW-K/B-4.2/z	70. Słupy Sw-1; Sw-2; Sw-3; Sw-4	L-PW-K/B-11.1
35. Zbrojenie dźwigara Dz-2; Dz-4	L-PW-K/B-4.3	71. Słupy Sw-5; Sw-5a; Sw-5b; Sw-5c; Sw-5d	L-PW-K/B-11.2/z
36. Zbrojenie słupów S1; S1a	L-PW-K/B-4.4/z	Sw-6; Sw-7; Sw-8	L-PW-K/B-11.3/z
37. Zbrojenie płyty dachu	L-PW-K/B-4.5	72. Rygle R-1; R-1a; R-2; R-3	L-PW-K/B-12.0
38. Belki Bs-1; Bs-2; Ba-1; Ba-2; Ba-3; Ba-4	L-PW-K/B-4.6	73. SCHODY zewnętrzne-ewakuacyjne	L-PW-K/B-12.1
39. Rysunek szalunkowy	L-PW-K/B-5.0/z	74. MOSTEK Ms. Elementy i szczegóły połączeń	
40. Zbrojenie płyty stropowej	L-PW-K/B-5.1/z	75. WKAZ STALI PROFILOWEJ.	
41. Zbrojenie schodów Sch-3; Sch-4; Sch-5	L-PW-K/B-5.2	76. WYKAZ STALI ZBROJENIOWEJ.	
42. Zbrojenie podciagu P-1	L-PW-K/B-5.3/z	77. ZESTAWIENIE DYBELLISTEW dla rys. L-PW-K/B-7.0/z i L-PW-K/B-5.0/z	
43. Zbrojenie podciągów P-5 i P-6	L-PW-K/B-5.4/z	78. FORMULARZ ZAMÓWIENIA zbrojenia odgiętego HALFEN	

oznaczenia: L-PW-K/B-.../z – RYSUNEK ZAMIENNY
L-PW-K/B-.../n – RYSUNEK NOWY.

ZAWARTOŚĆ OPRACOWANIA

FUNDAMENTY

1. Rysunek szalunkowy
2. Zbrojenie ściągu SZ-1
3. Zbrojenie ściągu SZ-2
4. Zbrojenie ściągu SZ-3
5. Zbrojenie ściągu SZ-4
6. Zbrojenie oczepu Bo-1; Bo-2; Bo-3
7. Zbrojenie ścianki oporowej So-1
8. Zbrojenie oczepu Bo-4 i Bo-5
9. Zbrojenie oczepu Bo-6 i ściany So-2

STROP -0,700

10. Rysunek szalunkowy
11. Zbrojenie płyty gr. 30cm
12. Zbrojenie płyty gr. 25cm
13. Zbrojenie słupów S4; S5; S6
14. Zbrojenie ściany Sc-1
15. Zbrojenie ściany Sc-3
16. Zbrojenie ścian Sc-4; Sc-6; Sc-6a
17. Zbrojenie ścian Sc-5; Sc-5a; Sc-5b
18. Zbrojenie zbiennika Z-1 i Z-2
19. Zbrojenie zbiennika Z-3 i Z-4
20. Zbrojenie zbiennika Z-5 i Z-6
21. Zbrojenie schodów Sch-6
22. Zbrojenie skratowania żelbetowego SK-1
23. Zbrojenie słupów S7/0; S7/1; S7a/1; S7/2
24. Zbrojenie ściany Sc-7; Sc-7a
25. Zbrojenie ściany Sc-1; Sc-2; Sc-3; Sc-4; Sc-5
26. Zbrojenie schodów klatki schodowej
27. Zbrojenie konstrukcji Sc-8 i ściany Sc-9

DACH ŻELBETOWY (osie 1-3)

28. Rysunek szalunkowy - rzut
29. Rysunek szalunkowy - przekroje A - A; B - B
30. Zbrojenie płyty dachu

DACH ŻELBETOWY (osie 5-6)

31. Rysunek szalunkowy - rzut
32. Rysunek szalunkowy - przekroje
33. Belka dekoracyjna w osi 14
34. Zbrojenie dźwigara Dz-1; Dz-3; Dz-3a; Dz-3b; Dz-3c
35. Zbrojenie dźwigara Dz-2; Dz-4
36. Zbrojenie słupów S1; S1a
37. Zbrojenie płyty dachu
38. Belki Bs-1; Bs-2; Ba-1; Ba-2; Ba-3; Ba-4

STROP +3,900 (osie 1-4)

39. Rysunek szalunkowy
40. Zbrojenie płyty stropowe
41. Zbrojenie schodów Sch-3; Sch-4; Sch-5
42. Zbrojenie podciągu P-1
43. Zbrojenie podciągów P-5 i P-6

STROP +3,900 (osie 4-5)

44. Rysunek szalunkowy
45. Zbrojenie płyty stropu
46. Zbrojenie podciągów PA-1; PA-2; PA-3

STROP +3,900 (osie 5-8)

47. Rysunek szalunkowy
48. Zbrojenie płyty stropowej
49. Zbrojenie podciągów P-2; P-3
50. Zbrojenie schodów Sch-1
51. Zbrojenie schodów Sch-2 i ściany Sc-2
52. Rysunek szalunkowy konstrukcji schodów Sch-8
53. Zbrojenie schodów Sch-8 i belek nośnych

STROP +6,450; +6,630; stropodach. TRYBUNA (w osi 3-4)

54. Rysunek szalunkowy
55. Zbrojenie trybun. Zbrojenie słupów S2 i S3.
Zbrojenie podciągów PT-1; PT-1a; PT-1b
56. Zbrojenie płyty strop +6,630 i stropodachu
57. Zbrojenie rygla RG-1
58. Zbrojenie rygla RG-2

TRYBUNA (w osi 5-6)

59. Rysunek szalunkowy
60. Zbrojenie trybun. Zbrojenie podciągów PT-1; PT-1c
DACH DREWNIANY

Schemat konstrukcji

62. Schemat konstr. - przekrój A - A
63. Schemat konstr. - przekrój B - B
64. Schemat konstr. - przekrój 4 - 4
65. Dźwigar D-1; Płatwie P-1 i P-1a
66. Dźwigar D-2; D-3; D-4; D-4a

Teżniki T-1; T-2; T-3; T-4. Belka Ds-1; Ds-2

Elementy stalowe dachu.

Wykazy stali profilowej- elementy dachu. Specyfikacje.

ŚCIANA SZKLONA w osi VI

69. Schemat konstrukcji
70. Słupy Sw-1; Sw-2; Sw-3; Sw-4

Słupy Sw-5; Sw-5a; Sw-5b; Sw-5c; Sw-5d

Sw-6; Sw-7; Sw-8

Rygle R-1; R-1a; R-2; R-3

SCHODY zewnętrzne-ewakuacyjne

MOSTEK Ms. Elementy i szczegóły połączeń

WYKAZ STALI PROFILOWEJ.

WYKAZ STALI ZBROJENIOWEJ.

ZESTAWIENIE DYBELLISTEW dla rys. L-PW-K/B-7.0/z i L-PW-K/B-5.0/z

FORMULARZ ZAMÓWIENIA zbrojenia odgiętego HALFEN

oznaczenia: L-PW-K/B-.../z -- RYSUNEK ZAMIENNY

L-PW-K/B-.../n -- RYSUNEK NOWY.

L-PW-K/B-6.0/z
L-PW-K/B-6.1/z
L-PW-K/B-6.2/zL-PW-K/B-7.0/z
L-PW-K/B-7.1/z
L-PW-K/B-7.2/z
L-PW-K/B-7.3L-PW-K/B-7.4
L-PW-K/B-7.5/n
L-PW-K/B-7.6/n
L-PW-K/B-8.0/zL-PW-K/B-8.1
L-PW-K/B-8.2/z
L-PW-K/B-8.3
L-PW-K/B-8.4L-PW-K/B-9.0/z
L-PW-K/B-9.1/zL-PW-K/B-10.0
L-PW-K/B-10.1
L-PW-K/B-10.2
L-PW-K/B-10.3
L-PW-K/B-10.4L-PW-K/B-10.5
L-PW-K/B-10.6L-PW-K/B-11.0/z
L-PW-K/B-11.1L-PW-K/B-11.2/z
L-PW-K/B-11.3/z
L-PW-K/B-12.0
L-PW-K/B-12.1

WYKAZ STALI ZBROJENIOWEJ

BE ER KA BE KS
PROJEKTOWANIE I REALIZACJA INWESTYCJI
mgr inż. Andrzej Gramza
05-816 MICHAŁOWICE, ul. 3-go Maja 33
tel./fax 723-84-61, REGON 01182206
NIP 534-103-71-88



ZESPÓŁ PŁYWAJNI
przy Al. Zygmuntońskich w LUBLINIE

KONSTRUKCJA część „B”

ZESPÓŁ PŁYWALNI przy Al. Zygmuntońskich w LUBLINIE						data 03.2013	Wykonał: A.Sobko					
STROP -0,700. Zbrojenie płyty gr.25cm i gr.30cm												
Wykaz stali do rysunku L-PW-K/B-2.1/z i L-PW-K/B-2.1a/z												
Nr pręta	Gat. stali	Śre- dnica	Długość	Lic- ba	Uwagi	Razem długość wg gat. i średnic						
						A I		A III N				
						4,5		8	10	12	16	20
m		m										
1	A III N	12	7030	78						548,3		
2	A III N	12	8030	7						56,2		
3	A III N	12	12000	32						384,0		
4	A III N	12	4450	32						142,4		
5	A III N	10	12000	10				120,0				
5a	A III N	10	4450	10				44,5				
6	A III N	12	8700	125						1 087,5		
6a	A III N	12	8700	5						43,5		
7	A III N	12	10300	90						927,0		
8	A III N	12	2640	387						1 021,7		
9	A III N	12	11900	206						2 451,4		
10	A III N	12	1300	86						111,8		
11	A III N	10	11900	1192				14 184,8				
12	A III N	10	1300	46				59,8				
13	A III N	12	1000	120						120,0		
14	A III N	10	1000	66				66,0				
15	A III N	16	8700	98							852,6	
16	A III N	16	10300	40							412,0	
17	A III N	16	2640	64							169,0	
18	A III N	12	10400	38						395,2		
19	A III N	10	585500	1	m.b.			585,5				
20	A III N	12	8660	652						5 646,3		
21	A III N	16	8660	1803							15 614,0	
22	A III N	12	7100	200						1 420,0		
23	A III N	10	2170	224				486,1				
24	A III N	10	4350	5				21,8				
25	A III N	10	1750	215				376,3				
26	A III N	10	10150	30				304,5				
27	A III N	10	10370	185				1 918,5				
28	A III N	12	10340	97						1 003,0		
29	A III N	12	11300	154						1 740,2		
30	A III N	12	9000	43						387,0		
31	A III N	12	4970	56						278,3		
32	A III N	12	1920	12						23,0		
33	A III N	10	8090	37				299,3				
34	A III N	10	5270	37				195,0				
35	A III N	10	2490	37				92,1				
36	A III N	10	11080	37				410,0				
37	A III N	10	3750	211				791,3				
38	A III N	12	9320	108						1 006,6		
39	A III N	12	10120	42						425,0		
40	A III N	10	11050	13				143,7				
42	A III N	16	1520	66							100,3	
43	A III N	16	1000	56							56,0	
44	A III N	10	2640	895				2 362,8				
45	A III N	10	1600	330				528,0				
46	A III N	10	1520	140				213				

ZESPÓŁ PŁYWAJNI przy Al. Zygmunto wskich w LUBLINIE						data 03.2013		Wykonał: A.Sobko					
Zbrojenie słupów S4; S5; S6													
Wykaz stali do rysunku L-PW-K/B-2.2/z													
Nr pręta	Gat. stali	Średnica mm	Długość mm	Liczba szt.	Uwagi	Razem długość wg gat. i średnic							
						A I		A III N					
						4,5	8	8	10	12	16	20	
						m		m					
1	A III N	16	4850	48							232,8		
2	A III N	8	1780	174				309,7					
3	A III N	8	1380	174				240,1					
4	A III N	16	4320	12							51,8		
5	A III N	8	1040	50				52,0					
6	A III N	16	4650	80							372,0		
7	A III N	8	1380	270				372,6					
8	A III N	8	1020	270				275,4					
Długość ogółem				m		0,0	0,0	1 249,8	0,0	0,0	656,6	0,0	0,0
Masa		wg średn.		kg		0	0	493	0	0	1 036	0	0
Ogółem		wg gat.st.		kg		0		1 530					
Zbrojenie ściany Sc-1													
Wykaz stali do rysunku L-PW-K/B-2.3/z													
Nr pręta	Gat. stali	Średnica mm	Długość mm	Liczba szt.	Uwagi	Razem długość wg gat. i średnic							
						A I		A III N					
						4,5	8	8	10	12	16	20	
						m		m					
1	A III N	10	4100	260					1 066,0				
2	A III N	8	1172000	1	m.b.			1 172,0					
3	A I	4,5	220	695		152,9							
4	A III N	10	2840	182					516,9				
5	A III N	10	1120	176					197,1				
6	A III N	16	124000	1	m.b.						124,0		
7	A III N	10	1940	52					100,9				
8	A III N	12	4100	80						328,0			
9	A III N	8	1520	208				316,2					
5a	A III N	8	960	138				132,5					
10	A III N	8	1420	45				63,9					
Długość ogółem				m		152,9	0,0	1 684,5	1 880,9	328,0	124,0	0,0	0,0
Masa		wg średn.		kg		19	0	665	1 160	291	196	0	0
Ogółem		wg gat.st.		kg		19		2 311					

ZESPÓŁ PŁYWAJNI przy Al. Zygmunta w LUBLINIE						data 03.2013	Wykonał: A.Sobko						
Zbrojenie ściany Sc-3													
Wykaz stali do rysunku L-PW-K/B-2.4/z													
Nr pręta	Gat. stali	Średnica mm	Długość mm	Liczba szt.	Uwagi	Razem długość wg gat. i średnic							
						A I		A III N					
						4,5 m		8	10	12	16	20	
1	A III N	10	3190	300					957,0				
3	A III N	8	480000	1	m.b.			480,0					
3a	A III N	10	380000	1	m.b.				380,0				
4	A III N	10	2680	40					107,2				
5	A III N	10	1300	60					78,0				
6	A III N	16	2650	16							42,4		
7	A III N	16	2450	4							9,8		
8	A III N	8	1300	30				39,0					
9	A III N	8	1700	30				51,0					
10	A III N	8	1340	30				40,2					
11	A I	4,5	220	350		77,0							
12	A III N	8	960	42				40,3					
Długość ogółem					m	77,0	0,0	650,5	1 522,2	0,0	52,2	0,0	0,0
Masa		wg średn.			kg	10	0	257	938	0	82	0	0
Ogółem		wg gat.st.			kg	10		1 278					
Zbrojenie ścian Sc-4; Sc-6; Sc-6a													
Wykaz stali do rysunku L-PW-K/B-2.5/z													
Nr pręta	Gat. stali	Średnica mm	Długość mm	Liczba szt.	Uwagi	Razem długość wg gat. i średnic							
						A I		A III N					
						4,5 m		8	10	12	16	20	
1	A III N	10	3750	78	Isred.				292,5				
2	A III N	8	1116000	1	m.b.			1 116,0					
2a	A III N	10	560000	1	m.b.				560,0				
3	A III N	12	27000	1	m.b.					27,0			
4	A I	4,5	220	240		52,8							
5	A III N	10	2250	18	Isred.				40,5				
5a	A III N	12	1500	108						162,0			
6	A III N	10	4400	176					774,4				
7	A I	4,5	200	700		140,0							
8	A III N	10	3800	28					106,4				
9	A III N	10	3750	40					150,0				
10	A III N	10	3550	40					142,0				
11	A III N	8	5450	46				250,7					
12	A I	4,5	190	156		29,6							
13	A III N	10	2630	16					42,1				
14	A III N	10	3290	16					52,6				
15	A III N	8	1260	28				35,3					
16	A III N	10	2850	10					28,5				
17	A III N	8	920	160				147,2					
18	A III N	8	960	30				28,8					
19	A III N	10	3400	26					88,4				
Długość ogółem					m	222,4	0,0	1 578,0	2 277,4	189,0	0,0	0,0	0,0
Masa		wg średn.			kg	28	0	623	1 404	168	0	0	0
Ogółem		wg gat.st.			kg	28		2 195					

ZESPÓŁ PŁYWALNI przy Al. Zygmunto wskich w LUBLINIE						data 03.2013	Wykonał: A.Sobko							
Zbrojenie ścian Sc-5; Sc-5a; Sc-5b														
Wykaz stali do rysunku L-PW-K/B-2.6/z														
Nr pręta	Gat. stali	Śre- dnica mm	Długość mm	Licz- ba szt.	Uwagi	Razem długość wg gat. i średnic								
						A I		A III N						
						4,5		8	10	12	16	20		
m		m												
1	A III N	10	3430	188					644,8					
2	A III N	8	1150000	1	m.b.			1 150,0						
3	A I	4,5	220	650		143,0								
4	A III N	10	2800	116					324,8					
5	A III N	10	3950	82					323,9					
6	A III N	10	3355	134	śred.				449,6					
7	A III N	12	32500	1	m.b.					32,5				
8	A III N	8	2000	50				100,0						
9	A I	4,5	410	42		17,2								
10	A III N	10	800	24					19,2					
11	A III N	10	2970	50	śred.				148,5					
Długość ogółem					m	160,2	0,0	1 250,0	1 910,8	32,5	0,0	0,0	0,0	
Masa					wg średn.	kg	20	0	493	1 178	29	0	0	0
Ogółem					wg gat.st.	kg	20		1 700					
Zbrojenie słupów S7/0; S7/1; S7a/1; S7/2														
Wykaz stali do rysunku L-PW-K/B-2.12/n														
Nr pręta	Gat. stali	Śre- dnica mm	Długość mm	Licz- ba szt.	Uwagi	Razem długość wg gat. i średnic								
						A I		A III N						
						4,5		8	10	12	16	20		
m		m												
1	A III N	16	4700	8							37,6			
2	A III N	16	5380	8							43,0			
3	A III N	16	1300	8							10,4			
4	A III N	8	1380	56				77,3						
5	A III N	8	1020	56				57,1						
6	A III N	16	3870	14							54,2			
7	A III N	8	1320	84				110,9						
8	A III N	12	600	8						4,8				
9	A III N	8	2720	2				5,4						
10	A III N	16	2950	2							5,9			
11	A III N	16	3600	16							57,6			
Długość ogółem					m	0,0	0,0	250,7	0,0	4,8	208,7	0,0	0,0	
Masa					wg średn.	kg	0	0	99	0	4	329	0	0
Ogółem					wg gat.st.	kg	0		433					

ZESPÓŁ PŁYWAJNI przy Al. Zygmuntońskich w LUBLINIE						data 03.2013		Wykonał: A.Sobko						
Zbrojenie schodów klatki schodowej														
Wykaz stali do rysunku L-PW-K/B-2.15/n														
Nr pręta	Gat. stali	Średnica mm	Długość mm	Liczba szt.	Uwagi	Razem długość wg gat. i średnic								
						A I		A III N						
						4,5	6	8	10	12	16	25		
		m		m										
1	A III N	10	900	15					13,5					
2	A III N	10	2900	15					43,5					
3	A III N	10	1000	15					15,0					
4	A III N	8	1400	74				103,6						
5	A III N	12	3300	73						240,9				
6	A III N	8	1650	84				138,6						
7	A III N	10	900	60					54,0					
8	A III N	10	1100	60					66,0					
9	A III N	10	3450	60					207,0					
10	A III N	10	1050	60					63,0					
11	A III N	8	1450	56				81,2						
Długość ogółem				m		0,0	0,0	323,4	462,0	240,9	0,0	0,0	0,0	
Masa	wg średn.		kg			0	0	128	285	214	0	0	0	
Ogółem	wg gat.st.		kg			0				626				
Zbrojenie ŚCIAN Sc-7 i Sc-7a														
Wykaz stali do rysunku L-PW-K/B-2.13/n														
Nr pręta	Gat. stali	Średnica mm	Długość mm	Liczba szt.	Uwagi	Razem długość wg gat. i średnic								
						A I		A III N						
						4,5		8	10	12	16	20		
		m		m										
1	A III N	10	2300	26					59,8					
2	A III N	8	2100	82				172,2						
3	A III N	4,5	220	220										
4	A III N	10	3960	50					198,0					
5	A III N	10	3680	36					132,5					
6	A III N	10	2300	10					23,0					
7	A III N	8	280000	1	m.b.			280,0						
8	A III N	10	2940	30					88,2					
9	A III N	10	4280	42					179,8					
10	A III N	10	3600	24	Isred.				86,4					
11	A III N	10	2320	19					44,1					
12	A III N	10	1750	4					7,0					
13	A III N	16	3800	4							15,2			
14	A III N	8	1120	13				14,6						
15	A III N	10	615	19	Isred.				11,7					
16	A III N	10	800	32					25,6					
17	A III N	8	920	62				57,0						
Długość ogółem				m		0,0	0,0	523,8	856,0	0,0	15,2	0,0	0,0	
Masa	wg średn.		kg			0	0	207	528	0	24	0	0	
Ogółem	wg gat.st.		kg			0				758				

ZESPÓŁ PŁYWALNI przy Al. Zygmunta w LUBLINIE						data 03.2013	Wykonał: A.Sobko						
Zbrojenie dźwigara Dz-1; Dz-3; Dz-3a; Dz-3b; Dz-3c													
Wykaz stali do rysunku L-PW-K/B-4.2/z													
Nr pręta	Gat. stali	Średnica mm	Długość mm	Liczba szt.	Uwagi	Razem długość wg gat. i średnic							
						18G2A		A III N					
						30	8	10	16	20	25		
						m							
1	A III N	20	10500	70						735,0			
2	A III N	20	8300	50						415,0			
4	A III N	20	12000	260						3 120,0			
5	A III N	20	12000	50						600,0			
6	A III N	20	11600	50						580,0			
7	A III N	20	5980	40						239,2			
8	A III N	8	4380	950			4 161,0						
9	A III N	8	1660	950			1 577,0						
10	A III N	8	1370	1900			2 603,0						
11	18G2A	30	1305	60		78,3							
Długość ogółem					m	0,0	78,3	8 341,0	0,0	0,0	5 689,2	0,0	0,0
Masa		wg średn.		kg	0	434	3 291	0	0	14 030	0	0	
Ogółem		wg gat.st.		kg	434		17 322						
Zbrojenie słupów S1; S2													
Wykaz stali do rysunku L-PW-K/B-4.4/z													
Nr pręta	Gat. stali	Średnica mm	Długość mm	Liczba szt.	Uwagi	Razem długość wg gat. i średnic							
						A I		A III N					
						4,5	8	10	16	20	25		
						m							
1	A III N	20	5200	144						748,8			
2	A III N	20	4400	144						633,6			
3	A III N	20	6500	120						780,0			
4	A III N	8	2780	658			1 829,2						
5	A III N	8	2400	658			1 579,2						
6	A III N	25	2950	70							206,5		
7	A III N	25	2400	50							120,0		
8	A III N	20	3900	24						93,6			
9	A III N	10	920	18				16,6					
10	A III N	8	1590	30			47,7						
Długość ogółem					m	0,0	0,0	3 456,1	16,6	0,0	2 256,0	326,5	0,0
Masa		wg średn.		kg	0	0	1 364	10	0	5 564	1 258	0	
Ogółem		wg gat.st.		kg	0		8 196						

ZESPÓŁ PŁYWALNI przy Al. Zygmuntowskich w LUBLINIE					data 03.2013		Wykonał: A.Sobko								
Zbrojenie dźwigara Dz-2 i Dz-4															
Wykaz stali do rysunku L-PW-K/B-4.3															
Nr pręta	Gat. stali	Śre- dnica	Długość	Licz- ba	Uwagi	Razem długość wg gat. i średnic									
						18G2A		A III N							
						4,5	30	8	10	12	20	25			
						m		m							
1	A III N	20	10100	16								161,6			
2	A III N	20	12000	86								1 032,0			
3	A III N	20	7900	16								126,4			
4	A III N	20	7400	16								118,4			
5	A III N	20	9800	16								156,8			
6	A III N	20	10380	4								41,5			
6a	A III N	20	6380	6								38,3			
7	A III N	20	8900	16								142,4			
8	A III N	20	10400	14								145,6			
9	A III N	20	12000	14								168,0			
10	A III N	20	9850	4								39,4			
11	A III N	20	5350	4								21,4			
12	A III N	20	7180	4								28,7			
13	A III N	20	10000	4								40,0			
14	A III N	20	4200	4								16,8			
15	A III N	20	6000	4								24,0			
16	A III N	8	5060	104				526,2							
17	A III N	8	1660	202				335,3							
18	A III N	8	1370	202				276,7							
19	A III N	8	2340	46				107,6							
20	A III N	10	2820	148					417,4						
21	A III N	8	3700	26				96,2							
22	A III N	8	3020	30				90,6							
23	A III N	8	2520	32				80,6							
24	A III N	8	2940	328				964,3							
25	A III N	8	3760	164				616,6							
26	18G2A	30	1305	24				31,3							
30	A III N	25	2700	24									64,8		
31	A III N	12	2400	4						9,6					
Długość ogółem				m				0,0	31,3	3 094,3	417,4	9,6	2 301,3	64,8	0,0
Masa		wg średn.		kg				0	174	1 221	257	9	5 675	250	0
Ogółem		wg gat.st.		kg				174		7 412					

ZESPÓŁ PŁYWALNI przy Al. Zygmunta w LUBLINIE						data 03.2013	Wykonał: A.Sobko								
DACH ŻELBETOWY (osie 5-6). Zbrojenie płyty dachowej.															
Wykaz stali do rysunku L-PW-K/B-4.5															
Nr pręta	Gat. stali	Śre- dnica mm	Długość mm	Licz- ba szt.	Uwagi	Razem długość wg gat. i średnic									
						A I		A III N							
						4,5 m	8	8	10	12	16	20			
1	A III N	12	7670	209						1 603,0					
1a	A III N	12	7730	7	łśred.					54,1					
2	A III N	12	4310	64	łśred.					275,8					
3	A III N	12	7720	29	łśred.					223,9					
3a	A III N	12	7790	7	łśred.					54,5					
4	A III N	12	1200	142						170,4					
5	A III N	12	7770	33	łśred.					256,4					
6	A III N	12	7840	20	łśred.					156,8					
7	A III N	12	9050	34	łśred.					307,7					
7a	A III N	12	10750	34	łśred.					365,5					
7b	A III N	12	1513000	1	m.b.					1 513,0					
7c	A III N	12	8500	34	łśred.					289,0					
8	A III N	12	4700	4						18,8					
8a	A III N	12	24000	1	m.b.					24,0					
9	A III N	8	1450	190				275,5							
10	A III N	10	513000	1	m.b.				513,0						
11	A III N	16	117000	1	m.b.						117,0				
12	A III N	8	1680	157				263,8							
13	A III N	8	3190	122	łśred.			389,2							
14	A III N	10	1700	46					78,2						
15	A III N	20	12000	16								192,0			
16	A III N	20	12000	13								156,0			
17	A III N	20	10150	10								101,5			
18	A III N	8	1280	570				729,6							
19	A III N	20	6650	10								66,5			
20	A III N	20	7000	15								105,0			
21	A III N	10	1600	326					521,6						
35	A III N	16	5600	15							84,0				
Długość ogółem						m	0,0	0,0	1 658,0	1 112,8	5 313,0	201,0	621,0	0,0	
Masa						wg średn.	kg	0	0	654	686	4 717	317	1 531	0
Ogółem						wg gat.st.	kg	0		7 906					

ZESPÓŁ PŁYWALNI przy Al. Zygmontowskich w LUBLINIE						data 03.2013	Wykonał: A. Sobko							
STROP +3,900 (osie 1 - 4). Zbrojenie płyty stropowej.														
Wykaz stali do rysunku L-PW-K/B-5.1/z														
Nr pręta	Gat. stali	Śre- dnica	Długość	Licz- ba	Uwagi	Razem długość wg gat. i średnic								
						A I		A III N						
						4,5		8	10	12	16	20		
m		m												
1	A III N	12	11850	31						367,4				
2	A III N	12	2350	31						72,9				
3	A III N	16	4700	47							220,9			
4	A III N	16	4400	18							79,2			
5	A III N	12	11000	22						242,0				
6	A III N	12	10700	93						995,1				
7	A III N	12	7700	58						446,6				
8	A III N	12	6000	44						264,0				
9	A III N	12	6750	25						168,8				
10	A III N	12	6650	23						153,0				
11	A III N	12	1950	29						56,6				
12	A III N	12	4170	37	Isred.					154,3				
13	A III N	12	9600	62						595,2				
14	A III N	12	6500	134						871,0				
15	A III N	12	6400	88						563,2				
16	A III N	12	7650	7						53,6				
17	A III N	12	3700	13						48,1				
18	A III N	12	3600	5	Isred.					18,0				
19	A III N	12	10800	7						75,6				
20	A III N	12	10000	19						190,0				
21	A III N	12	6050	8						48,4				
22	A III N	12	5200	48	Isred.					249,6				
23	A III N	12	4900	22						107,8				
24	A III N	12	2530	26	Isred.					65,8				
25	A III N	12	1800	21						37,8				
26	A III N	12	3100	12						37,2				
27	A III N	12	7450	110	Isred.					819,5				
28	A III N	12	6100	30						183,0				
29	A III N	8	2720	82				223,0						
30	A III N	8	1440	41				59,0						
31	A III N	8	1400	14				19,6						
32	A III N	8	1510	20				30,2						
33	A III N	12	7370	44	Isred.					324,3				
34	A III N	12	9370	33						309,2				
35	A III N	12	9370	66						618,4				
36	A III N	12	2270	33						74,9				
37	A III N	10	4800	32					153,6					
38	A III N	10	1460	37					54,0					
39	A III N	10	6450	9					58,1					
40	A III N	12	13000	1	m.b.					13,0				
41	A III N	12	9950	14						139,3				
42	A III N	12	5050	13						65,7				
43	A III N	12	6600	15						99,0				
44	A III N	12	3750	66						247,5				
45	A III N	12	6300	34						214,2				
46	A III N	12	2200	32						70,4				
47	A III N	12	2350	11						25,85				
48	A III N	12	2600	22	Isred.					57,20				

	B	C	D	E	F	G	H	I	J	K	L	M	N	O
1	Sumy długości z poprzedniej strony						0,0	0,0	331,9	265,7	9 143,1	300,1	0,0	0,0
2	Nr pręta	Gat. stali	Średnica	Długość	Liczba	Uwagi	A I		A III N					
3							4,5		8	10	12	16	20	
4	49	A III N	12	3500	26						91,0			
5	50	A III N	20	4000	178								712,0	
6	51	A III N	12	4360	203						885,1			
7	52	A III N	12	2400	149						357,6			
8	53	A III N	20	2400	89								213,6	
9	54	A III N	12	3360	18						60,5			
10	55	A III N	12	4060	23						93,4			
11	56	A III N	20	2760	24								66,2	
12	57	A III N	12	6300	32						201,6			
13	58	A III N	20	3300	38								125,4	
14	59	A III N	8	600000	1	m.b.			600,0					
15	60	A III N	12	3420	8						27,4			
16	61	A III N	12	3220	8						25,8			
17	62	A III N	12	2320	13						30,2			
18	63	A III N	12	2520	13						32,8			
19	64	A III N	12	3000	24						72,0			
20	65	A III N	12	1320	30						39,6			
21	66	A III N	12	4900	14						68,6			
22	67	A III N	10	2100	16					33,6				
23	68	A III N	10	4700	4					18,8				
24	69	A III N	10	1320	26					34,3				
25	70	A III N	12	1500	8						12,0			
26	71	A III N	20	6200	21								130,2	
27	72	A III N	16	4350	21							91,4		
28	73	A III N	16	4000	17							68,0		
29	74	A III N	10	4000	9					36,0				
30	75	A III N	10	1600	120					192,0				
31	76	A III N	10	950	51					48,5				
32	77	A III N	10	1800	23					41,4				
33	78	A III N	8	2160	24				51,8					
34	79	A III N	10	1440	13					18,7				
35	90	A III N	12	1900	32						60,8			
36	91	A III N	12	1600	32						51,2			
37	92	A III N	12	800	64						51,2			
38	93	A III N	12	1440	32						46,1			
39	94	A III N	12	960	1450						1 392,0			
40														
41														
42														
43														
44														
45														
46														
47														
48														
49														
50														
51														
52														
53	Długość ogółem					m	0,0	0,0	983,7	689,0	12 741,8	459,5	1 247,4	0,0
54	Masa		wg średn.		kg	0	0	388	425	11 312	725	3 076	0	
55	Ogółem		wg gat.st.		kg	0		15 927						

ZESPÓŁ PŁYWAJNI przy Al. Zygmunto wskich w LUBLINIE						data 03.2013		Wykonaf: A.Sobko					
STROP +3,900 (osie 1 -4). Zbrojenie schodów Sch-3; Sch-4; Sch-5.													
Wykaz stali do rysunku L-PW-K/B-5.2													
Nr pręta	Gat. stali	Średnica <i>mm</i>	Długość <i>mm</i>	Liczba <i>szt.</i>	Uwagi	Razem długość wg gat. i średnic							
						A I		A III N					
						4,5 <i>m</i>	8	10	12	16	20		
75	A III N	12	3650	17					62,1				
76	A III N	12	920	17					15,6				
77	A III N	12	1400	17					23,8				
78	A III N	12	1000	17					17,0				
79	A III N	8	2350	23			54,1						
80	A III N	12	5220	13					67,9				
81	A III N	12	1750	13					22,8				
82	A III N	8	1850	27			50,0						
83	A III N	10	2380	14				33,3					
84	A III N	10	1050	14				14,7					
85	A III N	10	1500	14				21,0					
86	A III N	8	2350	23			54,1						
Długość ogółem				m		0,0	0,0	158,1	69,0	209,1	0,0	0,0	0,0
Masa		wg średn.		kg		0	0	62	43	186	0	0	0
Ogółem		wg gat.st.		kg		0		291					
Zbrojenie podciągu P-1													
Wykaz stali do rysunku L-PW-K/B-5.3/z													
Nr pręta	Gat. stali	Średnica <i>mm</i>	Długość <i>mm</i>	Liczba <i>szt.</i>	Uwagi	Razem długość wg gat. i średnic							
						A I		A III N					
						4,5 <i>m</i>	8	10	12	16	20		
1	A III N	16	3550	16						56,8			
2	A III N	16	6640	56						371,8			
3	A III N	16	2000	24						48,0			
4	A III N	16	6550	16						104,8			
5	A III N	8	1520	1020			1 550,4						
6	A III N	10	6000	60				360,0					
7	A III N	8	1430	408			583,4						
Długość ogółem				m		0,0	0,0	2 133,8	360,0	0,0	581,4	0,0	0,0
Masa		wg średn.		kg		0	0	842	222	0	918	0	0
Ogółem		wg gat.st.		kg		0		1 982					

ZESPÓŁ PLYWALNI przy Al. Zygmunto wskich w LUBLINIE						data 03.2013	Wykonał: A.Sobko						
Zbrojenie podciągów PA-1; PA-2; PA-3													
Wykaz stali do rysunku L-PW-K/B-6.2/z													
Nr pręta	Gat. stali	Śre- dnica	Długość	Licz- ba	Uwagi	Razem długość wg gat. i średnic							
						A I		A III N					
						4,5	24	8	10	12	16	20	
m		m											
1	A III N	16	9440	4							37,8		
1a	A III N	16	7300	4							29,2		
2	A III N	16	12000	4							48,0		
2a	A III N	16	12000	4							48,0		
3	A III N	16	970	1							1,0		
4	A III N	16	1800	1							1,8		
5	A III N	16	2000	8							16,0		
6	A III N	8	1300	1046				1 359,8					
7	A III N	10	375000	1	m.b.				375,0				
8	A III N	8	1300	262				340,6					
10	A I	24	1060	20			21,2						
11	A III N	16	4100	4							16,4		
12	A III N	16	4340	5							21,7		
13	A III N	16	11350	4							45,4		
14	A III N	16	6700	28							187,6		
15	A III N	16	11300	4							45,2		
16	A III N	16	8400	4							33,6		
17	A III N	16	1000	2							2,0		
18	A III N	16	8450	4							33,8		
25	A III N	10	2350	32					75,2				
<i>Długość ogółem</i>				<i>m</i>		0,0	21,2	1 700,4	450,2	0,0	567,4	0,0	0,0
<i>Masa</i>		<i>wg średn.</i>		<i>kg</i>		0	75	671	278	0	896	0	0
<i>Ogółem</i>		<i>wg gat.st.</i>		<i>kg</i>		75		1 844					
STROP +3,900 (osie 5 - 8). Zbrojenie podciągów P-2; P-3													
Wykaz stali do rysunku L-PW-K/B-7.2/z													
Nr pręta	Gat. stali	Śre- dnica	Długość	Licz- ba	Uwagi	Razem długość wg gat. i średnic							
						A I		A III N					
						4,5		8	10	12	16	20	
m		m											
1	A III N	16	6200	12							74,4		
2	A III N	20	6800	8								54,4	
3	A III N	20	2300	4								9,2	
4	A III N	8	1520	110				167,2					
5	A III N	10	6000	5					30,0				
6	A III N	8	1570	40				62,8					
7	A III N	8	1420	108				153,4					
<i>Długość ogółem</i>				<i>m</i>		0,0	0,0	383,4	30,0	0,0	74,4	63,6	0,0
<i>Masa</i>		<i>wg średn.</i>		<i>kg</i>		0	0	151	18	0	117	157	0
<i>Ogółem</i>		<i>wg gat.st.</i>		<i>kg</i>		0		444					

ZESPÓŁ PŁYWAJNI przy Al. Zygmuntowskich w LUBLINIE

data
03.2013

Wykonał: A.Sobko

STROP +3,900 (osie 5 - 8). Zbrojenie płyty stropowej.

Wykaz stali do rysunku L-PW-K/B-7.1/z

Nr pręta	Gat. stali	Średnica mm	Długość mm	Liczba szt.	Uwagi	Razem długość wg gat. i średnic														
						A I		A III N												
						4,5	24	8	10	12	16	20								
m		m																		
1	A III N	12	6850	95						650,8										
1a	A III N	16	6900	20											138,0					
2	A III N	12	4900	4																
2a	A III N	16	3250	4																
3	A III N	12	6500	184																
3a	A III N	16	6570	10																
4	A III N	12	6450	37																
7	A III N	12	7900	54																
7a	A III N	16	7970	10																
8	A III N	12	10800	15																
9	A III N	16	11550	13																
10	A III N	12	6000	51																
11	A III N	12	6230	58																
12	A III N	12	8650	58																
13	A III N	16	6300	17																
14	A III N	16	8700	17																
15	A III N	16	9600	9																
17	A III N	16	6000	66																
20	A III N	20	4000	348																
21	A III N	20	2000	166																
22	A III N	12	4300	186																
23	A III N	12	2400	234																
24	A III N	20	2400	36																
26	A III N	12	4650	40																
30	A III N	8	1350	73					98,6											
31	A III N	12	4650	33																
32	A III N	12	1760	45																
33	A III N	8	857000	1	m.b.					857,0										
34	A III N	12	2600	32																
35	A I	24	1060	12					12,7											
36	A III N	12	1900	24																
37	A III N	12	1600	24																
38	A III N	12	800	48																
39	A III N	12	1440	24																
40	A III N	12	960	1148																
41	A III N	8	1160	43						49,9										
Długość ogółem						m	0,0	12,7	1 005,4	0,0	6 984,9	1 184,0	1 810,4	0,0						
Masa						wg średn.	kg	0	45	397	0	6 201	1 869	4 465	0					
Ogółem						wg gat.st.	kg	45			12 931									

ZESPÓŁ PŁYWALNI przy Al. Zygmunta w LUBLINIE

data
03.2013

Wykonał: A.Sobko

STROP +3,900 (osie 5 - 8). Zbrojenie schodów Sch-1.

Wykaz stali do rysunku L-PW-K/B-7.3

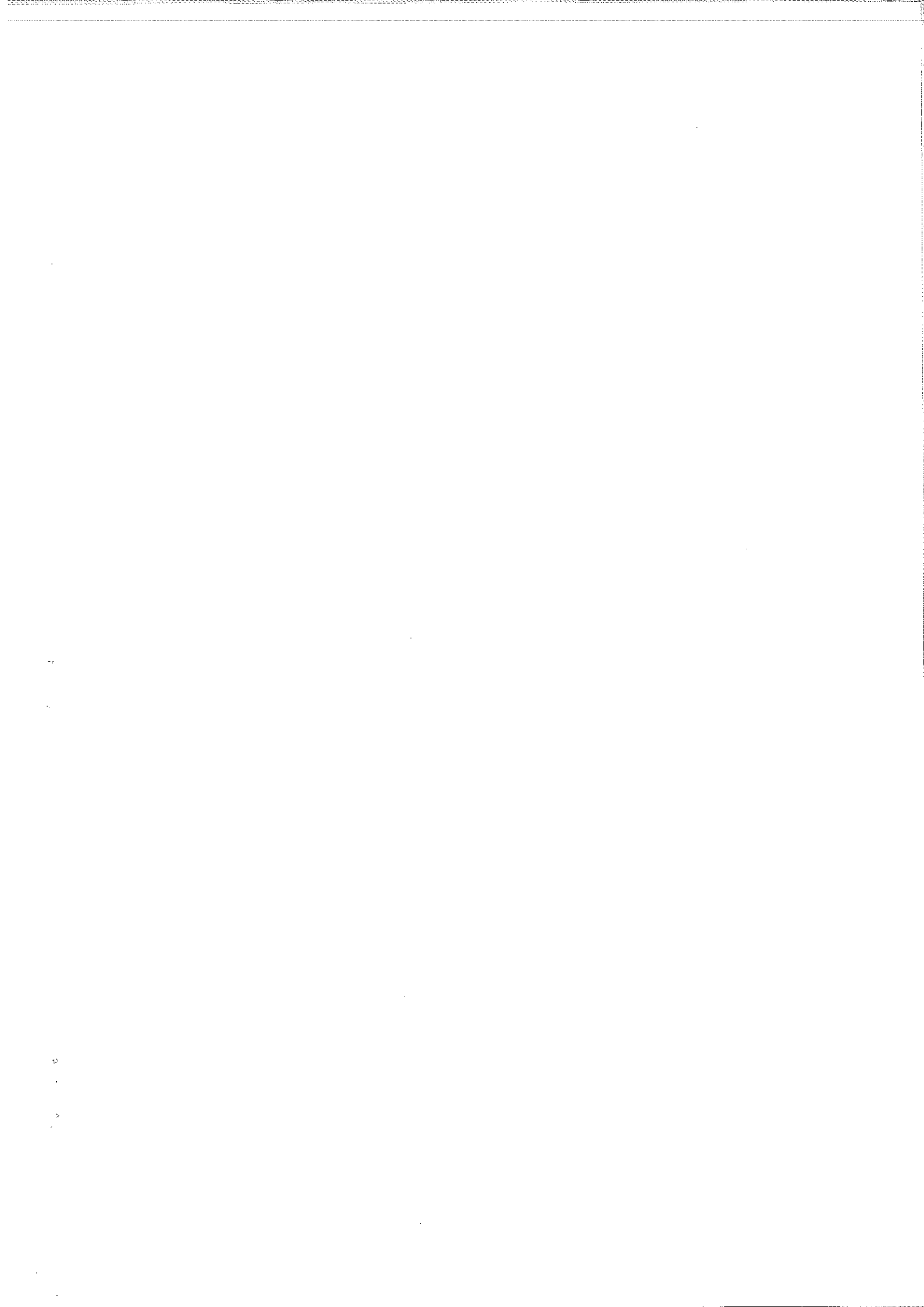
Nr pręta	Gat. stali	Średnica mm	Długość mm	Liczba szt.	Uwagi	Razem długość wg gat. i średnic								
						A I		A III N						
						4,5	6	8	10	12	16	20	25	
m		m												
1	A III N	16	2300	8							18,4			
2	A III N	8	1020	14				14,3						
3	A III N	8	1380	14				19,3						
4	A III N	12	4250	12						51,0				
5	A III N	12	5750	12						69,0				
6	A III N	12	7150	12						85,8				
7	A III N	12	3550	12						42,6				
8	A III N	12	3250	18						58,5				
9	A III N	12	1250	12						15,0				
10	A III N	8	1750	82				143,5						
Długość ogółem				m		0,0	0,0	177,1	0,0	321,9	18,4	0,0	0,0	
Masa		wg średn.		kg		0	0	70	0	286	29	0	0	
Ogółem		wg gat.st.		kg		0		385						

TRYBUNY (osie 3 - 4). Zbr. trybun. Zbr. Słupów S2; S3. Zbr. Podciągów PT-1; PT-1a; PT-1b

Wykaz stali do rysunku L-PW-K/B-8.1

Nr pręta	Gat. stali	Średnica mm	Długość mm	Liczba szt.	Uwagi	Razem długość wg gat. i średnic								
						A I		A III N						
						4,5	6	8	10	12	16	20	25	
m		m												
1	A III N	16	7250	96							696,0			
1a	A III N	16	4550	8							36,4			
2	A III N	8	1780	528				939,8						
3	A III N	8	1380	528				728,6						
4	A III N	25	6450	25									161,3	
5	A III N	25	3900	35									136,5	
6	A III N	20	4700	24								112,8		
7	A III N	8	1520	192				291,8						
8	A III N	8	1620	466				754,9						
9	A III N	8	1960	52				101,9						
10	A I	6	270	52			14,0							
11	A III N	8	1470	48				70,6						
12	A III N	10	2200	6					13,2					
13	A III N	25	4050	7									28,4	
14	A III N	25	6150	5									30,8	
15	A III N	10	4600	6					27,6					
20	A III N	8	3400	856				2 910,4						
21	A III N	8	5400	214				1 155,6						
24	A III N	8	2400	214				513,6						
25	A III N	8	3500	214				749,0						
26	A III N	10	2200	428					941,6					
27	A III N	12	2960000	1	m.b.					2 960,0				
28	A III N	8	455000	1	m.b.			455,0						
29	A III N	8	1100	8				8,8						
Długość ogółem				m		0,0	14,0	8 680,1	982,4	2 960,0	732,4	112,8	356,9	
Masa		wg średn.		kg		0	3	3 425	606	2 628	1 156	278	1 375	
Ogółem		wg gat.st.		kg		3		9 468						

ZESPÓŁ PŁYWAJNI przy Al. Zygmunta w LUBLINIE						data 03.2013	Wykonał: A.Sobko							
Zbrojenie płyty stopu +6,600 i płyty sytropodachu.														
Wykaz stali do rysunku L-PW-K/B-8.2/z														
Nr pręta	Gat. stali	Śre- dnica mm	Długość mm	Licz- ba szt.	Uwagi	Razem długość wg gat. i średnic								
						A I		A III N						
						4,5		8	10	12	16	20		
						m		m						
1	A III N	12	6650	25						166,3				
2	A III N	12	6350	32						203,2				
3	A III N	12	10900	23						250,7				
4	A III N	12	9100	19						172,9				
5	A III N	12	3650	25						91,3				
6	A III N	12	2200	32						70,4				
7	A III N	12	9950	14						139,3				
8	A III N	12	5050	8						40,4				
9	A III N	12	3000	8						24,0				
10	A III N	12	2350	11						25,9				
11	A III N	12	2550	28						71,4				
12	A III N	12	3000	14						42,0				
13	A III N	12	2500	22						55,0				
14	A III N	12	3500	14						49,0				
15	A III N	12	5600	19						106,4				
16	A III N	12	4850	19						92,2				
17	A III N	16	4000	41							164,0			
18	A III N	12	4000	10						40,0				
19	A III N	16	4850	34							164,9			
20	A III N	16	2450	34							83,3			
21	A III N	10	1600	120					192,0					
22	A III N	10	950	40					38,0					
23	A III N	10	1800	28					50,4					
24	A III N	16	3050	21							64,1			
25	A III N	8	150000	1	m.b.			150,0						
26	A III N	16	2650	12							31,8			
27	A III N	16	3550	20							71,0			
28	A III N	16	3550	20							71,0			
29	A III N	12	900	600						540,0				
30	A III N	16	6400	2							12,8			
31	A III N	16	6000	2							12,0			
32	A III N	8	1420	29				41,2						
40	A III N	12	5350	14						74,9				
41	A III N	12	6000	126						756,0				
42	A III N	12	3800	10						38,0				
43	A III N	12	2950	11						32,5				
44	A III N	12	3020	10						30,2				
45	A III N	12	3650	7						25,6				
46	A III N	12	2050	10						20,5				
47	A III N	12	1320	7						9,2				
48	A III N	12	6600	35						231,0				
49	A III N	12	9800	24						235,2				
50	A III N	12	6400	4						25,6				
51	A III N	12	5800	15						87,0				
52	A III N	12	2600	15						39,0				
53	A III N	12	9100	39						354,9				
54	A III N	12	2000	28						56,00				





Sumy długości z poprzedniej strony						0,0	0,0	191,2	280,4	674,9	674,9	0,0	0,0
Nr pręta	Gat. stali	Średnica	Długość	Liczba	Uwagi	A I		A III N					
						4,5		8	10	12	16	20	
56	A III N	8	295000	1	m.b.			295,0					
57	A III N	8	2000	194				388,0					
58	A III N	8	1740	41				71,3					
58a	A III N	8	920	41				37,7					
60	A III N	12	4000	56						224,0			
61	A III N	12	3500	64						224,0			
62	A III N	10	2000	45					90,0				
63	A III N	12	3760	28						105,3			
64	A III N	10	990	139					137,6				
65	A III N	10	1550	131					203,1				
66	A III N	10	1600	18					28,8				
67	A III N	8	200000	1	m.b.			200,0					
Długość ogółem				m		0,0	0,0	1 183,2	739,9	1 228,1	674,9	0,0	0,0
Masa	wg średn.		kg			0	0	467	456	1 090	1 065	0	0
Ogółem	wg gat.st.		kg			0		3 079					



ZESPÓŁ PLYWALNI przy Al. Zygmunto wskich w LUBLINIE						data 03.2013	Wykonał: A.Sobko						
Zbrojenie rygla RG-1													
Wykaz stali do rysunku L-PW-K/B-8.3													
Nr pręta	Gat. stali	Śre- dnica mm	Długość mm	Lic- ba szt.	Uwagi	Razem długość wg gat. i średnic							
						A I		A III N					
						4,5		8	10	12	16	20	
		m		m									
1	A III N	20	9900	28							277,2		
2	A III N	20	6750	36							243,0		
3	A III N	20	6550	4							26,2		
4	A III N	8	2480	556			1 378,9						
5	A III N	8	2200	84			184,8						
6	A III N	20	10400	12							124,8		
7	A III N	20	7000	4							28,0		
Długość ogółem					m	0,0	0,0	1 563,7	0,0	0,0	0,0	699,2	0,0
Masa		wg średn.		kg		0	0	617	0	0	0	1 724	0
Ogółem		wg gat.st.		kg		0		2 341					
Zbrojenie rygla RG-2													
Wykaz stali do rysunku L-PW-K/B-8.4													
Nr pręta	Gat. stali	Śre- dnica mm	Długość mm	Lic- ba szt.	Uwagi	Razem długość wg gat. i średnic							
						A I		A III N					
						4,5		8	10	12	16	20	
		m		m									
1	A III N	16	3550	16							56,8		
2	A III N	16	6640	56							371,8		
4	A III N	16	6550	16							104,8		
5	A III N	8	1420	1020			1 448,4						
Długość ogółem					m	0,0	0,0	1 448,4	0,0	0,0	533,4	0,0	0,0
Masa		wg średn.		kg		0	0	572	0	0	842	0	0
Ogółem		wg gat.st.		kg		0		1 413					

ZESPÓŁ PŁYWALNI przy Al. Zygmuntońskich w LUBLINIE						data 03.2013		Wykonał: A.Sobko						
TRYBUNT (w osiach 5 - 6). Zbrojenie trybun. Zbr. podciągow PT-1; PT-1c														
Wykaz stali do rysunku L-PW-K/B-9.1/z														
Nr pręta	Gat. stali	Śre- dnica mm	Długość mm	Licz- ba szt.	Uwagi	Razem długość wg gat. i średnic								
						A I		A III N						
						4,5	8	8	10	12	20	25		
						m		m						
4	A III N	25	6450	25									161,3	
5	A III N	25	3900	35									136,5	
6	A III N	20	4700	24								112,8		
7	A III N	8	1520	192				291,8						
8	A III N	8	1620	466				754,9						
11	A III N	8	1470	13				19,1						
12	A III N	10	1800	6					10,8					
13	A III N	25	4050	7									28,4	
14	A III N	25	6150	5									30,8	
20	A III N	8	3400	856				2 910,4						
21	A III N	8	5400	214				1 155,6						
24	A III N	8	2400	214				513,6						
25	A III N	8	3500	214				749,0						
26	A III N	10	2200	428					941,6					
27	A III N	12	2960000	1	m.b.					2 960,0				
28	A III N	8	455000	1	m.b.			455,0						
29	A III N	8	1100	19				20,9						
30	A III N	8	2590	20				51,8						
31	A III N	10	2900	12					34,8					
32	A III N	8	1650	90				148,5						
33	A III N	8	64000	1	m.b.			64,0						
Długość ogółem				m		0,0	0,0	7 134,7	987,2	2 960,0	112,8	356,9	0,0	
Masa		wg średn.		kg		0	0	2 815	609	2 628	278	1 375	0	
Ogółem		wg gat.st.		kg		0	7 705							