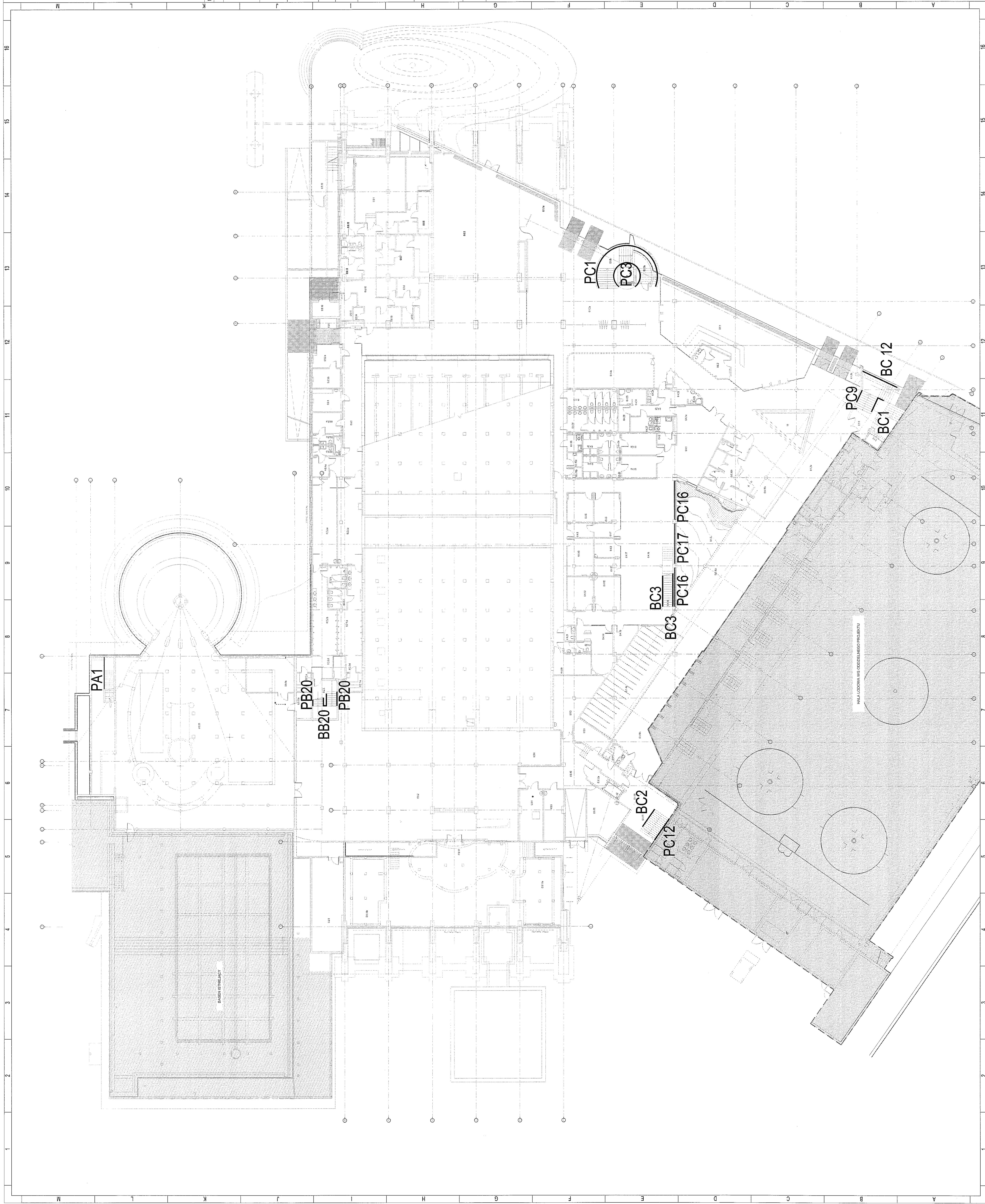


część w zakresie opracowania projektu wykonawczego hali lodowej

POCHWYTY

- PA - Pochwyty w części "A"
- PB - Pochwyty w części "B"
- PC - Pochwyty w części "C"
- BALUSTRADA
- BA - Balustrada w części "A"
- BB - Balustrada w części "B"
- BC - Balustrada w części "C"

- LWIAŁA OGDALNE**
p. 098
- WYKONAWCA POWINIEN POKRYWAĆ PERSOANEL, WYPSAZANIE I OPROGRAMOWANIE URZĄDNIENIA KORZYSTAJĄCE Z WERSJI ELEKTRONICZNEJ PROJEKTU (AUTOCAD 2007), W TYM EDYTYWNIANE, WYMAGUJĄCE POWIĘKSZENIE FRAGMENTÓW ORAZ WYKONYWANIE WYKROJÓW DO CELOW BUDOWY.
 - WYKONAWCA ZOBOWIĄZANY JEST DO WYKONANIA MATERIAŁÓW PROJEKTYWNYCH W WYKONAWCZYM WYKONANIU, W TYM: SZCZEGÓLNEJ IESTETY, SPRAWDZĄCYCH W ZASTOSOWANIACH ANALIZY CYFROWEJ PROJEKTOWANYM.
 - ROBOTY SPECJALISTYCZNE POWINNY BYĆ WYKONYWANE PRZEZ SPECJALISTÓW WYKONAWCÓW ZBUDOWY Z OBYDWÓJMAI KIERUNKI ORAZ WYTYCZNIAMI PROJEKTOWYMI WATERSKŁOVI I URZĄDZENI.
 - WZGLĘDNE NIEŚNOSKOŚCI ZMIANY WYNIKŁE W TRACIE BUDOWY UZGODNIĆ Z PRACOWNIKAMI.
 - WYKONAWCA ŚLUSZKI ODRĘCZNEJ I DREWNIEMIELI PRZEZ DO WYKONANIA WYKAZÓW ODTWORÓW W MATERIE.
 - SPRAWDZANIE WYKAZÓW ODTWORÓW W MATERIE.
 - PRZED PRZEKAZANIEM DO ROBÓT SPRAWDZIĆ W OPISACH I PROJEKTACH ROBOTY ZWIĄZANE EMBENTURNE WADY KOORDYNACJI PRZESTAWIĆ NADZOROWI AUTORSKIEMU PRZED PRZYSTĄPIENIEM DO ROBÓT. PROWADZENIE ROBÓT W PRZYPIKACH WYKONAWCZA ZOBOWIĄZANY JEST ZABEZPIECENIE ROBÓT W OPISACH I PROJEKTACH I JENIE BRANŻY BEZ SPRAWDZENIA ICH W CONSENSU DO ARCHITECTURY I POZIOSTALICH BRANŻY. DOSTARCZANIE ZESTAWÓW IEST DO PRZEŁIENIA KONSTRUKCJI ODPWIEDZIADNOŚCI ZA PRACE WZBUDZENIA JEGO ELEMENTÓW WYKONAWCZA ZOBOWIĄZANY JEST DO WYKONANIA ZADANYCH W ZAKOBYENIE PROWADZANIE Z WYKONANIAI ZAWIĄZANCIEM W SPÓSOBIE NIE POWOŁUJĄCY NIESKORZYSTNYCH ZAWIĄZANCIEM, FIZYKI I ESTETYKI BUDOWY.
 - ZMIANY, KTÓRE WYKONAWCA ZDECYDUJŁE SIĘ WPROWADZIĆ, RÓWNIEMIEZ TE, KTÓRE SĄ ZAŁĄCZENIE ZMIANY TECHNOLOGII WIMNY BYĆ PRZEDSTAWIENIE NADZOROWI AUTORSKIEMU.



PAWEŁ TEPEŁOW - PRACOWNIA PROJEKTOWA
ul. 300 Brzoziowa, 40-006 Lublin, tel. (22) 915 36 60, e-mail: ptepelow@paweltepelow.pl, www.paweltepelow.pl

GMINA LUBLIN
Pl. Ludwika 1, 20-150 Lublin

ZESPÓŁ PRACOWNI
w Lublinie

PROJEKTANT: arch. PAWEŁ TEPEŁOW
WSPÓŁPROJEKTANT: mgr inż. arch. Anna Dąbajczyk, mgr inż. arch. Jolanta Stępień, mgr inż. arch. Roman Owczarek

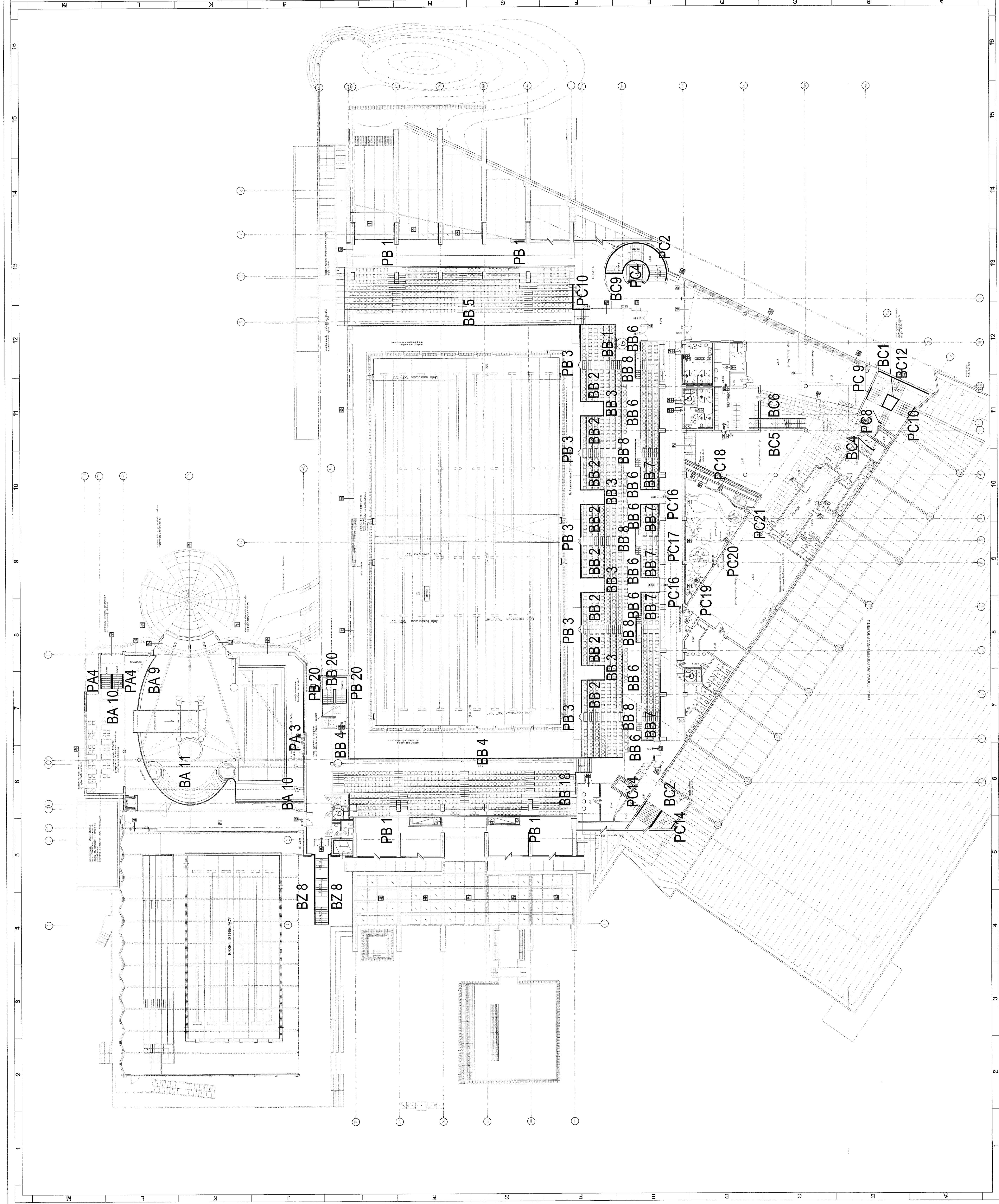
DATA: 03. 2013
SKALA: 1 : 200
NUMER: 01. 001
TYTUŁ: **Realizacja projektu balustrady portowej hali lodowej**

część w zakresie opracowania projektu wykonawczego hali lodowej

POCHWYTY

- PA - Pochwyty w części "A"
- PB - Pochwyty w części "B"
- PC - Pochwyty w części "C"
- BALUSTRADA
- BA - Balustrada w części "A"
- BB - Balustrada w części "B"
- BC - Balustrada w części "C"

- UWAGI OGÓLNE**
1. WYKONAWCA PRACUJE PRZEKAZANĄ INFORMACJĄ I NIE BIERE ODPOWIEDZIALNOŚCI ZA BŁĄDNE WYKONANIE PRAC. WYKONAWCA NIE BIERE ODPOWIEDZIALNOŚCI ZA BŁĄDNE WYKONANIE PRAC. WYKONAWCA NIE BIERE ODPOWIEDZIALNOŚCI ZA BŁĄDNE WYKONANIE PRAC.
 2. WYKONAWCA ZOBOWIĄZANY JEST DO UZYSKANIA WYKONAWCZYCH DOKUMENTÓW I NORMATYW ORAZ WYTYCZNYCH PROJEKTÓW MATERIAŁÓW I URZĄDZEŃ.
 3. WYKONAWCA NIE BIERE ODPOWIEDZIALNOŚCI ZA BŁĄDNE WYKONANIE PRAC. WYKONAWCA NIE BIERE ODPOWIEDZIALNOŚCI ZA BŁĄDNE WYKONANIE PRAC.
 4. WYKONAWCA NIE BIERE ODPOWIEDZIALNOŚCI ZA BŁĄDNE WYKONANIE PRAC. WYKONAWCA NIE BIERE ODPOWIEDZIALNOŚCI ZA BŁĄDNE WYKONANIE PRAC.
 5. WYKONAWCA NIE BIERE ODPOWIEDZIALNOŚCI ZA BŁĄDNE WYKONANIE PRAC. WYKONAWCA NIE BIERE ODPOWIEDZIALNOŚCI ZA BŁĄDNE WYKONANIE PRAC.
 6. WYKONAWCA NIE BIERE ODPOWIEDZIALNOŚCI ZA BŁĄDNE WYKONANIE PRAC. WYKONAWCA NIE BIERE ODPOWIEDZIALNOŚCI ZA BŁĄDNE WYKONANIE PRAC.
 7. WYKONAWCA NIE BIERE ODPOWIEDZIALNOŚCI ZA BŁĄDNE WYKONANIE PRAC. WYKONAWCA NIE BIERE ODPOWIEDZIALNOŚCI ZA BŁĄDNE WYKONANIE PRAC.
 8. WYKONAWCA NIE BIERE ODPOWIEDZIALNOŚCI ZA BŁĄDNE WYKONANIE PRAC. WYKONAWCA NIE BIERE ODPOWIEDZIALNOŚCI ZA BŁĄDNE WYKONANIE PRAC.
 9. WYKONAWCA NIE BIERE ODPOWIEDZIALNOŚCI ZA BŁĄDNE WYKONANIE PRAC. WYKONAWCA NIE BIERE ODPOWIEDZIALNOŚCI ZA BŁĄDNE WYKONANIE PRAC.



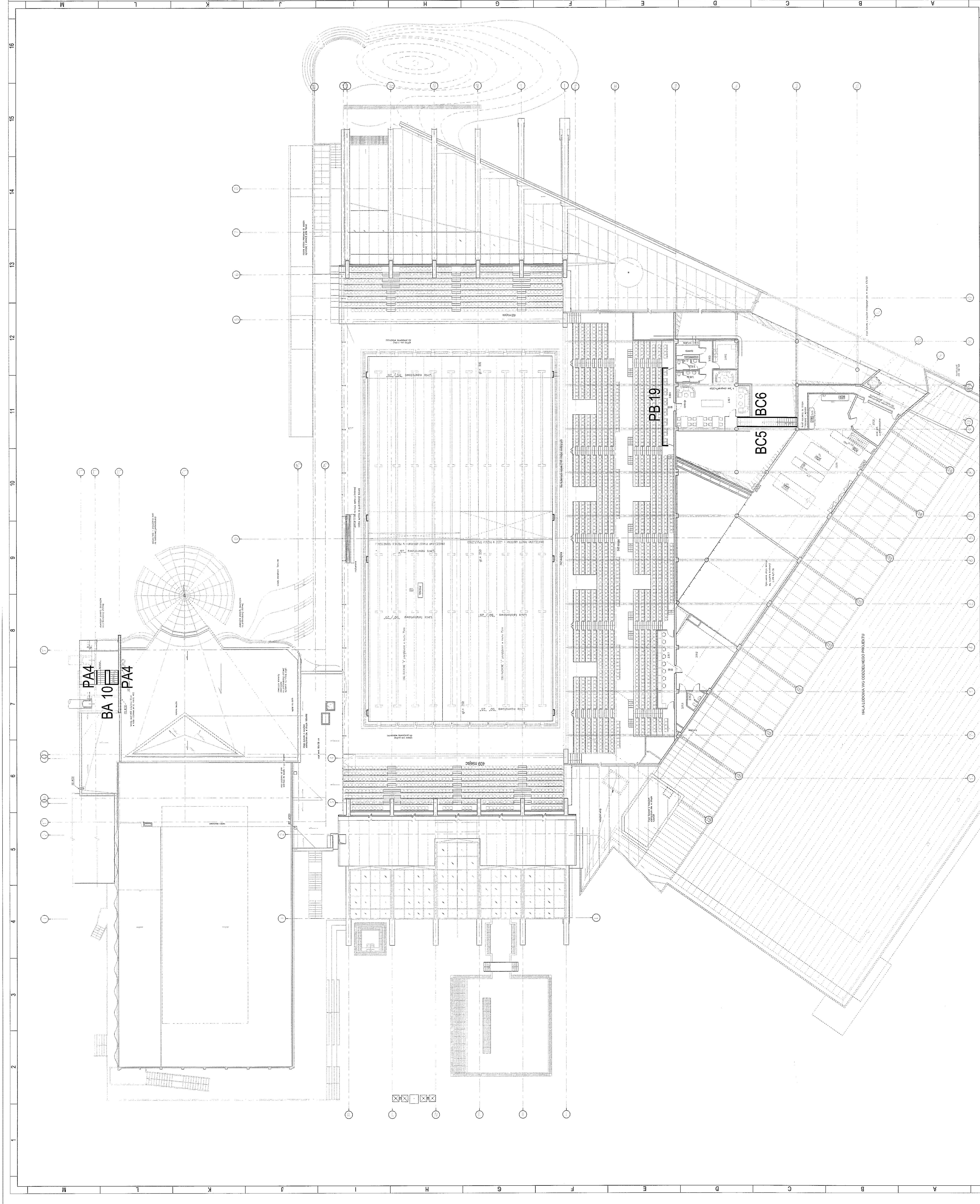
PAWEŁ TEPEŁOWY - PRACOWNIA PROJEKTOWA
 ul. 30 Stycznia 23, 03-100 Warszawa, tel. 22 646 44 44, e-mail: tepelow@paweltepelow.pl

MIĘSTWO GMINA LUBLIN
 ul. Łokietka 1, 20-050 Lublin

ZESPÓŁ PLYWALNI
 przy ul. Żytniej 10, 03-100 Warszawa

PROJEKTOWAŁ: arch. PAWEŁ TEPEŁOWY
 WYKONAWCA: mgr inż. arch. Cezary Lubicki, mgr inż. arch. Andrzej Kozłowski, mgr inż. arch. Paweł Chmielecki, mgr inż. arch. Anna Dąbrowska, mgr inż. arch. Jolanta Szczepaniak, mgr inż. arch. Ryszard Owczarek

BRANŻA: ARCHITEKTURA
 DATA: 03. 2013
 SKALA: 1 : 200
 NR PROJEKTU: W-15
 PORTAL: lodowiska.pl



część w zakresie opracowania
projektu wykonawczego hali
lodowej

POCHWYTY

- PA - Pochwyty w części "A"
- PB - Pochwyty w części "B"
- PC - Pochwyty w części "C"
- BALUSTRADA
- BA - Balustrada w części "A"
- BB - Balustrada w części "B"
- BC - Balustrada w części "C"

UWAGI OGÓLNE

10	008
WYKONAWCA POWINIEN POSIADAĆ REZERWELI WYPOSAŻENIE I	
OPROGRAMOWANIE UMOŻLIWIĄCE KORZYSTANIE Z WERSJI	
1	ELEKTRONICZNE/ PROJEKTU (AUTOCAD 2007), W TYM EDYTYWANE,
WYKONAWCIE PODKREŚLANIE FRAGMENTÓW ORAZ WYKONYWANIE	
WYKONAWCZYM DO CELOW BUDOWY.	
2	WYKONAWCA ZOBOWIĄZANY JEST DO UŻYCIA MATERIAŁÓW
SPRAWDZONYCH WYKONAWCZYM ZODNOŻENIE Z OŚWIADCZENIAMI	
PRACOWNIKÓW I WYKONAWCZYMI PRODUKTAMI WYKONAWCZYMI	
JAKOŚCI.	
3	ROBOTY SPECJALISTYCZNE POWINNY BYĆ WYKONYWANE PRZECZ
SPRAWDZONYCH WYKONAWCZYM ZODNOŻENIE Z OŚWIADCZENIAMI	
PRACOWNIKÓW I WYKONAWCZYMI PRODUKTAMI WYKONAWCZYMI	
JAKOŚCI.	
4	WISZELNE NIEKORZYŚĆI ZAMAWY WYNIKNE W TRAKCIE
BUDOWY LOGOWANIE Z PROJEKTEM.	
5	WYKONAWCA SŁUŻYBOWANIE I BUDOWA WYKONAWCZYM, PRZEZ
SPRAWDZANIE WYKONAWCZYM WYKONAWCZYM W NATURZE.	
6	PRZED PRZEKAZANIEM DO ROBOTY SPRAWDZIĆ W OPISY I KODACH
PROJEKTU ROBOTY ZAMAWY. EWENTUALNE WADY KODOWANIE	
PRZESYLANIA IZMÓWOWIĄCZYM IZMÓWOWIĄCZYM PRZED PRZEKAZANIEM	
7	DO ROBOTY. PRZEKAZANIE ROBOTY W PRZYPADKU STWORZENIA
SZCZEGÓLNE ZABRANIE JEJNE BRANŻY BEZ SPRAWDZANIA ICH	
OPARCIU O DOKUMENTACJE IZMÓWOWIĄCZYM IZMÓWOWIĄCZYM	
W DONIESIENIACH ARCHITEKTURY IZMÓWOWIĄCZYM IZMÓWOWIĄCZYM	
DOSTAWCA ZOBOWIĄZANY JEST DO PRZEKAZANIA KONSTRUKCJI	
DOSTAWCZYCH ZESTAWÓW IZMÓWOWIĄCZYM IZMÓWOWIĄCZYM	
8	SKŁADOWICHA IZMÓWOWIĄCZYM IZMÓWOWIĄCZYM IZMÓWOWIĄCZYM
WZAKOŃCZENIE IZMÓWOWIĄCZYM IZMÓWOWIĄCZYM IZMÓWOWIĄCZYM	
IZMÓWOWIĄCZYM IZMÓWOWIĄCZYM IZMÓWOWIĄCZYM IZMÓWOWIĄCZYM	
IZMÓWOWIĄCZYM IZMÓWOWIĄCZYM IZMÓWOWIĄCZYM IZMÓWOWIĄCZYM	
IZMÓWOWIĄCZYM IZMÓWOWIĄCZYM IZMÓWOWIĄCZYM IZMÓWOWIĄCZYM	
IZMÓWOWIĄCZYM IZMÓWOWIĄCZYM IZMÓWOWIĄCZYM IZMÓWOWIĄCZYM	
IZMÓWOWIĄCZYM IZMÓWOWIĄCZYM IZMÓWOWIĄCZYM IZMÓWOWIĄCZYM	
IZMÓWOWIĄCZYM IZMÓWOWIĄCZYM IZMÓWOWIĄCZYM IZMÓWOWIĄCZYM	
IZMÓWOWIĄCZYM IZMÓWOWIĄCZYM IZMÓWOWIĄCZYM IZMÓWOWIĄCZYM	
9	ROZWIĄZANIE, KTORE SĄ WYKONAWCZYM IZMÓWOWIĄCZYM
IZMÓWOWIĄCZYM IZMÓWOWIĄCZYM IZMÓWOWIĄCZYM IZMÓWOWIĄCZYM	
IZMÓWOWIĄCZYM IZMÓWOWIĄCZYM IZMÓWOWIĄCZYM IZMÓWOWIĄCZYM	
IZMÓWOWIĄCZYM IZMÓWOWIĄCZYM IZMÓWOWIĄCZYM IZMÓWOWIĄCZYM	
IZMÓWOWIĄCZYM IZMÓWOWIĄCZYM IZMÓWOWIĄCZYM IZMÓWOWIĄCZYM	

PAWEŁ TIEPŁOW - PRACOWNIA PROJEKTYWNA
 ul. Wolności 10, Lublin, ul. Wolności 27 m.3
 tel. (22) 612 38 00
 tel. (22) 612 38 01
 e-mail: tiep@pawel-tiep.com.pl
 www: pawel-tiep.com.pl

GMINA LUBLIN
 Pl. Lotników 1, 20-950 Lublin

DATA: 03. 2013
 SKALA: 1 : 200
 WYKONAWCA: ZESPÓŁ PRACOWNI
 w Lublinie
 Paweł Tiepłow

PROJEKTANT: Paweł Tiepłow
 KONTROLA: Paweł Tiepłow
 AUTORYZACJA: Paweł Tiepłow

OPIS: Projekt wykonawczy hali lodowej

WYKONAWCA: ZESPÓŁ PRACOWNI
 w Lublinie
 Paweł Tiepłow

PROJEKT WYKONAWCZY - ZAMÓWIENIE
 WYKONAWCA: ZESPÓŁ PRACOWNI
 w Lublinie
 Paweł Tiepłow

DATA: 03. 2013
 SKALA: 1 : 200
 WYKONAWCA: ZESPÓŁ PRACOWNI
 w Lublinie
 Paweł Tiepłow

WYKONAWCA: ZESPÓŁ PRACOWNI
 w Lublinie
 Paweł Tiepłow