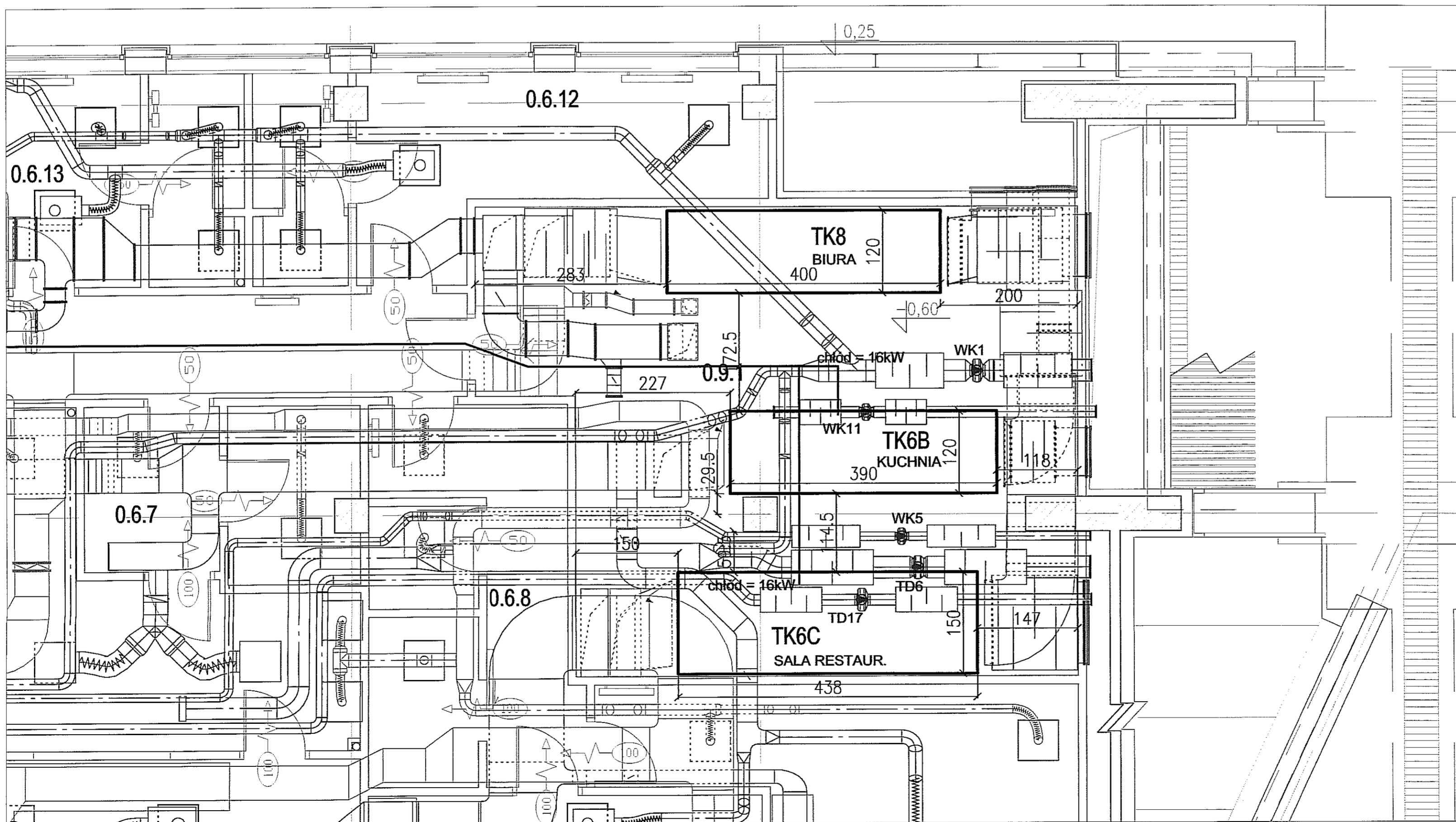
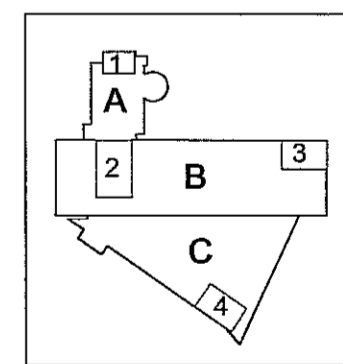


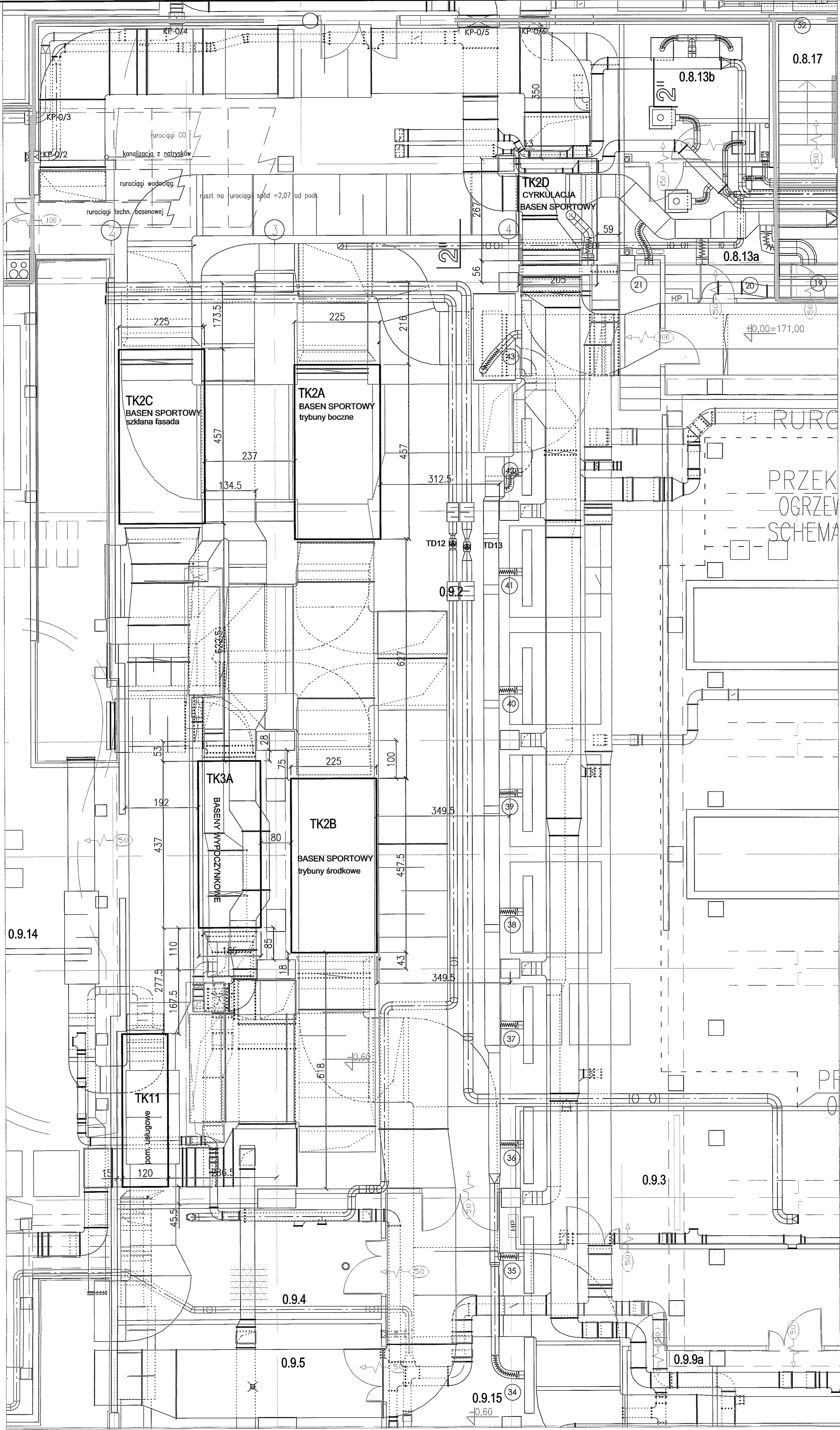
wentylatornia nr 1



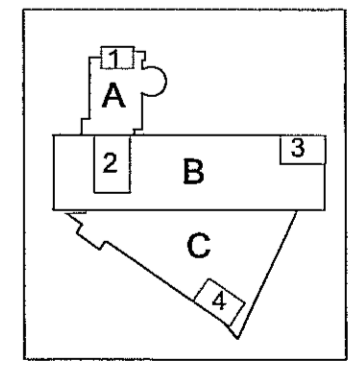
wentylatornia nr 3



PAWEŁ TIEPŁOW - PRACOWNIA PROJEKTOWA 04-302 Warszawa, ul. Osowska 27 m.5 tel.: (22) 612 36 60 kom. 0-608-052-956 e-mail: tiepłow@wp.pl	
INWESTOR: MIASTO LUBLIN Pl. Łokietka 1 20-950 Lublin	
TEMAT: ZESPÓŁ PŁYWAŁNI przy Al. Zygmuntońskich w Lublinie	
PROJEKTANT: mgr inż. Emilia Łaskowska upr. Nr KL-166/89	PODPIS:
WSPÓŁPRACA: Piotr Bunia stud. wydz. IS PW	PODPIS:
SPRAWDZAJĄCY: mgr inż. Lidia Kobylńska upr. Nr St-42/81	PODPIS:
BRANŻA: INSTALACJE SANITARNE - WENTYLACJA MECHANICZNA	DATA: 07.2009
FAZA: PROJEKT WYKONAWCZY	SKALA: 1 : 50
NAZWA RYSUNKU: Rzut parteru Poziom 0 - urządzenia	NR RYSUNKU: L-PW-WE- 0.1

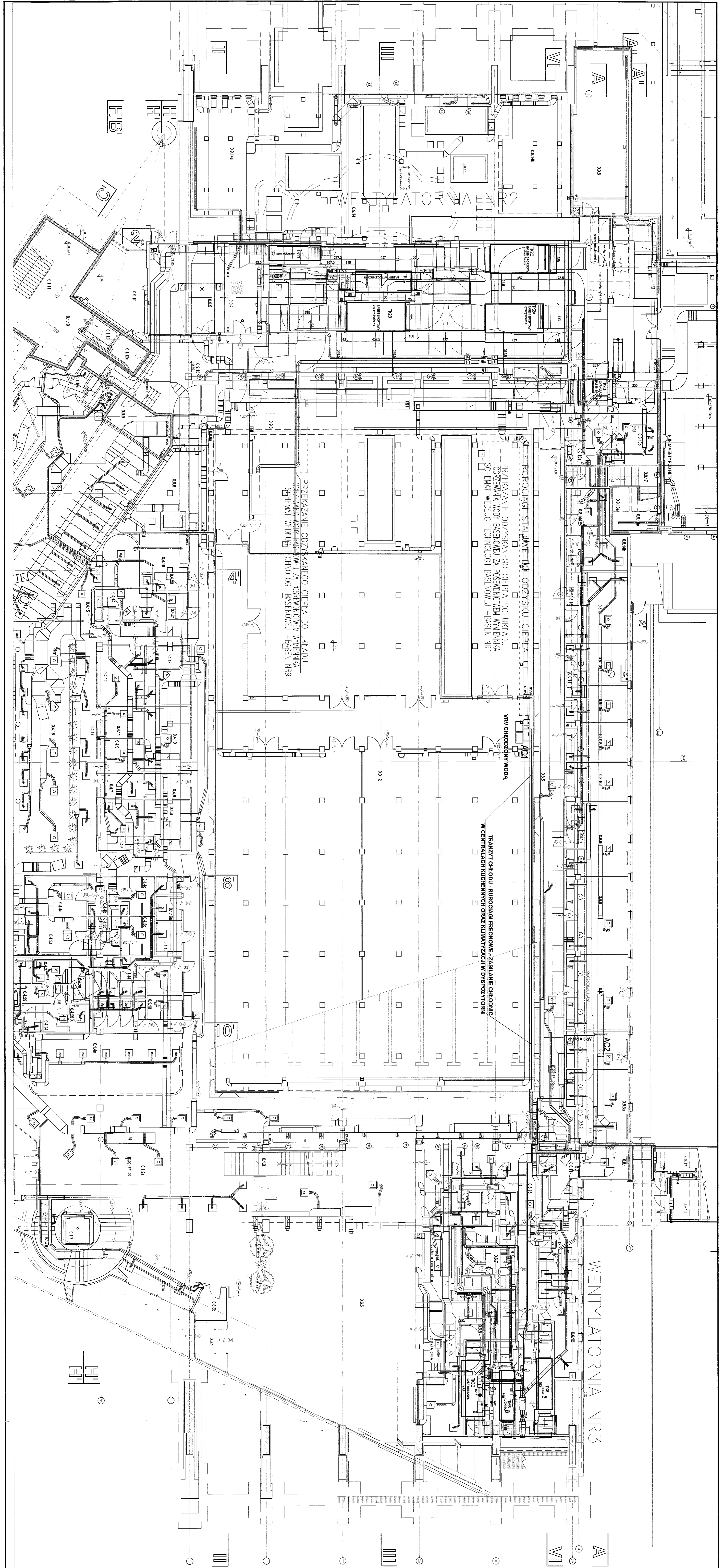


RURC
PRZEK
OGRZEW
SCHEMA

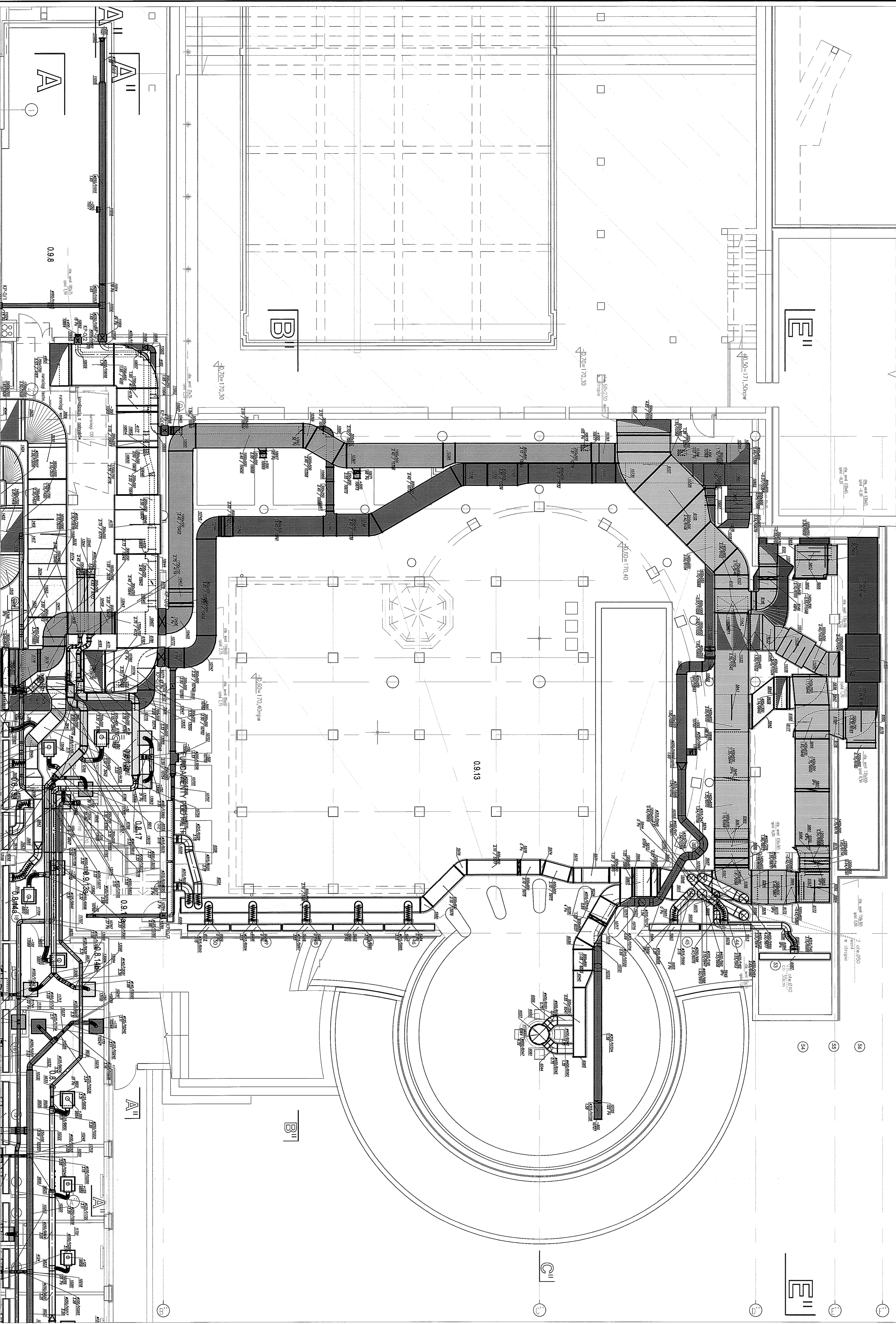


PAWEŁ TIEPŁOW - PRACOWNIA PROJEKTOWA 04-302 Warszawa, ul. Osowska 27 m.5 tel. (22) 612 38 60 kom. 0-606-052-956 e-mail: tiep@wp.pl	
ANKWEZTOR: MIASTO LUBLIN Pl. Łokietka 1 20-950 Lublin	
TEMAT: ZESPÓŁ PŁYWAŁNI przy Al. Zygmuntońskich w Lublinie	
PROJEKTANT: mgr inż. Emilia Łaskowska upr Nr KL-166/89	PODPIS
WSPÓŁPRACOWNIA: Piotr Bujna stud. wydz. IS PW	PODPIS
SPRAWDZAJĄCY: mgr inż. Lidia Kobylińska upr Nr ST-42/81	PODPIS
BRANŻA: INSTALACJE SANITARNE - WENTYLACJA MECHANICZNA	DATA: 07.2009
FAZA: PROJEKT WYKONAWCZY	SKALA: 1 : 50
NAZWA RYSUNKU: Rzut parteru	NR RYSUNKU: L-PW-WE-
Poziom 0 - urządzenia	0.2

wentylatornia nr 2



<p>PANEL TERPÓW - PRACOWNIA PROJEKTOWA ul. 24 Maja 11, 60-200 Lublin tel. (22) 812 30 00 fax (22) 812 30 01 e-mail: terp@terp.pl www.terp.pl</p>		<p>MIASTO LUBLIN Pl. Łobzowski 1, 20-080 Lublin</p>	
<p>ZESPÓŁ PRACOWNI PRZY AL. ZYGMUNTOWSKICH W Lublinie</p>		<p>PROJEKT mgr inż. Andrzej Łobzowski mgr inż. Andrzej Łobzowski mgr inż. Andrzej Łobzowski mgr inż. Andrzej Łobzowski</p>	
<p>OPIS mgr inż. Andrzej Łobzowski mgr inż. Andrzej Łobzowski mgr inż. Andrzej Łobzowski mgr inż. Andrzej Łobzowski</p>		<p>PROJEKT WYKONAWCZY mgr inż. Andrzej Łobzowski mgr inż. Andrzej Łobzowski mgr inż. Andrzej Łobzowski mgr inż. Andrzej Łobzowski</p>	
<p>WZGLĘDNY PLAN 0.3</p>		<p>PRZEKAZANIE ODZYSKANEGO CIEPŁA DO UKŁADU OGRZEWANIA WODY BAZENOWEJ ZA POSRODNICTWEM WYMIEKNIKA - SCHEMAT WEDŁUG TECHNOLOGII BAZENOWEJ - BAZEN NR1</p>	



NUMER ELEMENTU	NAZWA ELEMENTU / SCHEMAT ODSY	POWIERZCHNIA
0.1	ZESPÓŁ WEŚCISZCIE POWIERZCHNIA	138,1
0.1.1	0.1.1.8 Prezbiterium 1	4,2
0.1.1.1	0.1.1.1.10 Prezbiterium 2	13,2
0.1.1.2	0.1.1.2.10 Hala wielofunkcyjna, komunikacja 1	280,4
0.1.1.3	0.1.1.3.10 Hala wielofunkcyjna, komunikacja 2	374,1
0.1.1.4	0.1.1.4.10 Strefy do wyciszenia - strefa 1	8,6
0.1.1.5	0.1.1.5.10 Strefy do wyciszenia - strefa 2	89,0
0.1.1.6	0.1.1.6.10 Strefy do wyciszenia - strefa 3	87,2
0.1.1.7	0.1.1.7.10 Strefy do wyciszenia - strefa 4	17,2
0.1.1.8	0.1.1.8.10 Strefy do wyciszenia - strefa 5	18,2
0.1.1.9	0.1.1.9.10 Kuchnia kuchnia 2	48,4
0.1.1.10	0.1.1.10.10 Prezbiterium ewangeliczne	5,0
0.1.1.11	0.1.1.11.10 Kuchnia kuchnia 3 (kuchnia/żłobek)	13,1
0.1.1.12	0.1.1.12.10 Działalność 1	42,0
0.1.1.13	0.1.1.13.10 Prezbiterium długi	5,0
0.1.1.14	0.1.1.14.10 WC ogólnodostępny - damski	17,8
0.1.1.15	0.1.1.15.10 WC ogólnodostępny - męski	21,1
0.1.1.16	0.1.1.16.10 WC ogólnodostępny - oddzielenie	4,8
0.1.1.17	0.1.1.17.10 Pomieszczenie gospodarcze	3,9
0.1.1.18	0.1.1.18.10 Szatnia	2,2
0.1.1.19	0.1.1.19.10 Szatnia	2,2
0.1.1.20	0.1.1.20.10 Szatnia	2,2
0.1.1.21	0.1.1.21.10 Szatnia	2,2
0.1.1.22	0.1.1.22.10 Szatnia	2,2
0.1.1.23	0.1.1.23.10 Szatnia	2,2
0.1.1.24	0.1.1.24.10 Szatnia	2,2
0.1.1.25	0.1.1.25.10 Szatnia	2,2
0.1.1.26	0.1.1.26.10 Szatnia	2,2
0.1.1.27	0.1.1.27.10 Szatnia	2,2
0.1.1.28	0.1.1.28.10 Szatnia	2,2
0.1.1.29	0.1.1.29.10 Szatnia	2,2
0.1.1.30	0.1.1.30.10 Szatnia	2,2
0.1.1.31	0.1.1.31.10 Szatnia	2,2
0.1.1.32	0.1.1.32.10 Szatnia	2,2
0.1.1.33	0.1.1.33.10 Szatnia	2,2
0.1.1.34	0.1.1.34.10 Szatnia	2,2
0.1.1.35	0.1.1.35.10 Szatnia	2,2
0.1.1.36	0.1.1.36.10 Szatnia	2,2
0.1.1.37	0.1.1.37.10 Szatnia	2,2
0.1.1.38	0.1.1.38.10 Szatnia	2,2
0.1.1.39	0.1.1.39.10 Szatnia	2,2
0.1.1.40	0.1.1.40.10 Szatnia	2,2
0.1.1.41	0.1.1.41.10 Szatnia	2,2
0.1.1.42	0.1.1.42.10 Szatnia	2,2
0.1.1.43	0.1.1.43.10 Szatnia	2,2
0.1.1.44	0.1.1.44.10 Szatnia	2,2
0.1.1.45	0.1.1.45.10 Szatnia	2,2
0.1.1.46	0.1.1.46.10 Szatnia	2,2
0.1.1.47	0.1.1.47.10 Szatnia	2,2
0.1.1.48	0.1.1.48.10 Szatnia	2,2
0.1.1.49	0.1.1.49.10 Szatnia	2,2
0.1.1.50	0.1.1.50.10 Szatnia	2,2
0.1.1.51	0.1.1.51.10 Szatnia	2,2
0.1.1.52	0.1.1.52.10 Szatnia	2,2
0.1.1.53	0.1.1.53.10 Szatnia	2,2
0.1.1.54	0.1.1.54.10 Szatnia	2,2
0.1.1.55	0.1.1.55.10 Szatnia	2,2
0.1.1.56	0.1.1.56.10 Szatnia	2,2
0.1.1.57	0.1.1.57.10 Szatnia	2,2
0.1.1.58	0.1.1.58.10 Szatnia	2,2
0.1.1.59	0.1.1.59.10 Szatnia	2,2
0.1.1.60	0.1.1.60.10 Szatnia	2,2
0.1.1.61	0.1.1.61.10 Szatnia	2,2
0.1.1.62	0.1.1.62.10 Szatnia	2,2
0.1.1.63	0.1.1.63.10 Szatnia	2,2
0.1.1.64	0.1.1.64.10 Szatnia	2,2
0.1.1.65	0.1.1.65.10 Szatnia	2,2
0.1.1.66	0.1.1.66.10 Szatnia	2,2
0.1.1.67	0.1.1.67.10 Szatnia	2,2
0.1.1.68	0.1.1.68.10 Szatnia	2,2
0.1.1.69	0.1.1.69.10 Szatnia	2,2
0.1.1.70	0.1.1.70.10 Szatnia	2,2
0.1.1.71	0.1.1.71.10 Szatnia	2,2
0.1.1.72	0.1.1.72.10 Szatnia	2,2
0.1.1.73	0.1.1.73.10 Szatnia	2,2
0.1.1.74	0.1.1.74.10 Szatnia	2,2
0.1.1.75	0.1.1.75.10 Szatnia	2,2
0.1.1.76	0.1.1.76.10 Szatnia	2,2
0.1.1.77	0.1.1.77.10 Szatnia	2,2
0.1.1.78	0.1.1.78.10 Szatnia	2,2
0.1.1.79	0.1.1.79.10 Szatnia	2,2
0.1.1.80	0.1.1.80.10 Szatnia	2,2
0.1.1.81	0.1.1.81.10 Szatnia	2,2
0.1.1.82	0.1.1.82.10 Szatnia	2,2
0.1.1.83	0.1.1.83.10 Szatnia	2,2
0.1.1.84	0.1.1.84.10 Szatnia	2,2
0.1.1.85	0.1.1.85.10 Szatnia	2,2
0.1.1.86	0.1.1.86.10 Szatnia	2,2
0.1.1.87	0.1.1.87.10 Szatnia	2,2
0.1.1.88	0.1.1.88.10 Szatnia	2,2
0.1.1.89	0.1.1.89.10 Szatnia	2,2
0.1.1.90	0.1.1.90.10 Szatnia	2,2
0.1.1.91	0.1.1.91.10 Szatnia	2,2
0.1.1.92	0.1.1.92.10 Szatnia	2,2
0.1.1.93	0.1.1.93.10 Szatnia	2,2
0.1.1.94	0.1.1.94.10 Szatnia	2,2
0.1.1.95	0.1.1.95.10 Szatnia	2,2
0.1.1.96	0.1.1.96.10 Szatnia	2,2
0.1.1.97	0.1.1.97.10 Szatnia	2,2
0.1.1.98	0.1.1.98.10 Szatnia	2,2
0.1.1.99	0.1.1.99.10 Szatnia	2,2
0.1.1.100	0.1.1.100.10 Szatnia	2,2

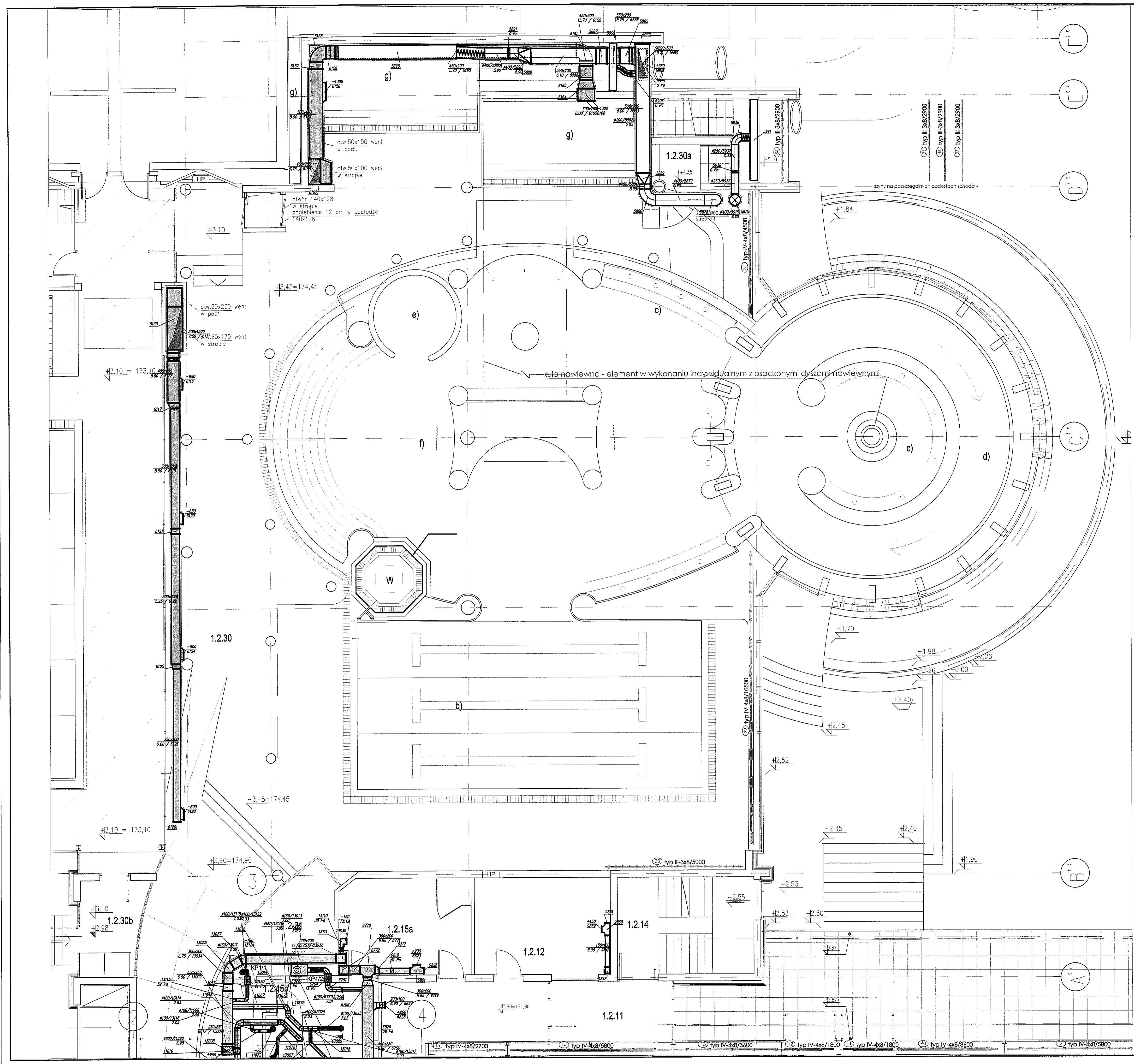
MIASTO LUBLIN
 Pl. Czerwony 1 20-550 Lublin
 tel. 0-22-632-155
 fax 0-22-632-156
 e-mail: biuro@paw.pl

ZESPÓŁ PRACOWNIA PROJEKTOWA
PRZY AL. ZYGMUNTOWSKICH
W LUBLINIE

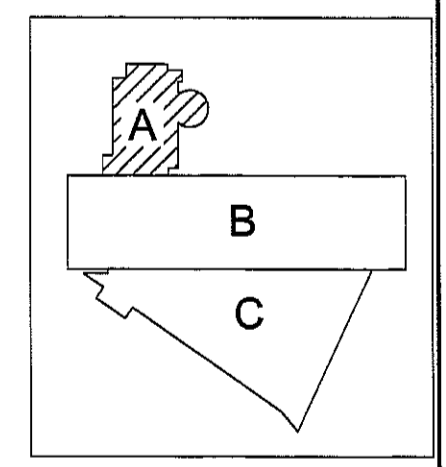
Projektant: Emilia Leliwowska
 mgr inż. Nr K-1165/89
 architekt
 studenci: B. Piwo
 mgr inż. Lidia Kopyńska
 mgr inż. W. Si-42/81
PROJEKT WYKONAWCZY

Nazwa obiektu: **Rzut parteru L-PW-WF-1A**
 Poziom 0 część A

Data: 06/2009
 Skala: 1 : 75



ZESPÓŁ WIELKOŚCIOWE, POMIĘSZCZENIA OGÓLNE		338.9	
1.1	Przedpokój	30.6	
1.1.1	Głazna - hot wjazdowy 3	144.3	
1.1.2	Słotki do hali wielozadaniowej 1	11.8	
1.1.2.1	Kłaska szatownia 1	27.8	
1.1.2.2	Szafa windy	6.2	
1.1.2.3	Kłaska szatownia 2	45.8	
1.1.2.4	Szafa windy	5.0	
1.1.2.5	WC dla niepełnosprawnych	8.8	
1.1.2.6	Komunikacja	12.8	
1.1.2.7	Kłaska szatownia 3 - ewakuacyjna	41.8	
1.1.2.8	DFWY łazienki	5.0	
1.2	ZESPÓŁ BAZENOWY	486.2	
1.2.1	Zespół przebierańni i natrysków basenowych		
1.2.1.1	Hala kasowa, kasa	178.8	
1.2.1.2	Hala za kasą, auszenie w'odów	87.0	
1.2.1.3	Kabin przebierańcowskie 41 kabin	142.8	
1.2.1.4	Kłaska szatni - 470 sztuk, max. 800 miejsc	338.8	
1.2.2	Pomieszczenie męski z doświadczeniem + WC	9.2	
1.2.3	Słotki do zespołu odnowy / rehabilitacji	11.7	
1.2.4	Przebrańcowskie i niepełnosprawnych		
1.2.4.1	Przebrańcowskie	29 sztuk	52.8
1.2.4.2	a) wyłazła wędków		
1.2.4.3	b) kabiny przebierańcowskie		
1.2.4.4	WC + natrysk 1	4.4	
1.2.4.5	WC + natrysk 2	4.4	
1.2.4.6	Natryskownia damska		
1.2.4.7	Umywalka	12.0	
1.2.4.8	WC	8.7	
1.2.4.9	Natryskownia	23 sztka	48.1
1.2.4.10	Sauna fitness	7.3	
1.2.4.11	Natryskownia męska		
1.2.4.12	Umywalka	12.0	
1.2.4.13	WC	10.4	
1.2.4.14	Natryskownia	23 sztka	48.1
1.2.4.15	Sauna fitness	7.3	
1.2.5	Zespół basenu sportowego 60m		
1.2.5.1	Hala basenowa (bez powierzeń tytułu)	1823.8	
1.2.5.2	Hala basenowa 60m x 20m - 2.3m		
1.2.5.3	Przedpokój	9.8	
1.2.5.4	Ochrona	17.2	
1.2.5.5	Komunikacja "korytarz szatni słoty"	28.0	
1.2.5.6	Zajęcia do zespołu pływackiego	18.0	
1.2.5.7	Przebrańcowskie D trenerów, rozprawków, sędziów 19 sztuk	18.8	
1.2.5.8	Natryskownia + WC D 2 sztka	8.3	
1.2.5.9	Przebrańcowskie M trenerów, rozprawków, sędziów 19 sztuk	14.8	
1.2.5.10	Natryskownia + WC M 2 sztka	8.8	
1.2.5.11	Komunikacja "korytarz szatni słoty"	82.4	
1.2.5.12	Pomieszczenie rozprawków	24.0	
1.2.5.13	Pomieszczenie sędziów i trenerów	24.4	
1.2.5.14	Pomieszczenie zawodników	24.4	
1.2.5.15	Słota treningowa do zawodników	25.1	
1.2.5.16	Miejsca	8.7	
1.2.5.17	WC damski - trenerów rozprawków sędziów	3.0	
1.2.5.18	WC męski - trenerów rozprawków sędziów	4.5	
1.2.5.19	Biśnienie artydoping	7.4	
1.2.5.20	Pozostawienie + WC damski + WC męski	18.1	
1.2.5.21	Lazienka + WC	30.0	
1.2.5.22	Miejsca basenowe	49.0	
1.2.5.23	Komunikacja	149.8	
1.2.6	Zespół rekreacyjny "3 kół"		
1.2.6.1	Hala basenowa	893.2	
1.2.6.2	a) postawienie dla niepełnosprawnych		
1.2.6.3	A Wielozadaniowy basen rekreacyjny 300,0 m ²		
1.2.6.4	b) raka pływacka		
1.2.6.5	c) "nawozki napowietrzające"		
1.2.6.6	d) oszczędna raka		
1.2.6.7	e) zaskoka dla fut		
1.2.6.8	f) masa, kółka		
1.2.6.9	W Wilno 2,2 m ²		
1.2.6.10	W Właja 8,4 m ²	61.8	
1.2.6.11	g) 1'cownika 5,4 m ² 1'cownika 18,0 m ² x 2		
1.2.6.12	Przedpokój z natryskami	7.7	
1.2.6.13	Ratownik	11.8	



PAWEŁ TIEPŁÓW - PRACOWNIA PROJEKTOWA
 04-302 Warszawa/Osowska 27 m.5 tel.:(22) 612 36 60
 kom. 0-608-052-956 e-mail: tiepłow@wp.pl

INWESTOR:
MIASTO LUBLIN
 Pl. Łokietka 1 20-950 Lublin

TEMAT:
ZESPÓŁ PŁYWALNI przy Al. Zygmuntońskich w Lublinie

PROJEKTANT:
 mgr inż. Emilia Łaskowska POPIŚ
 upr. Nr KL-166/89

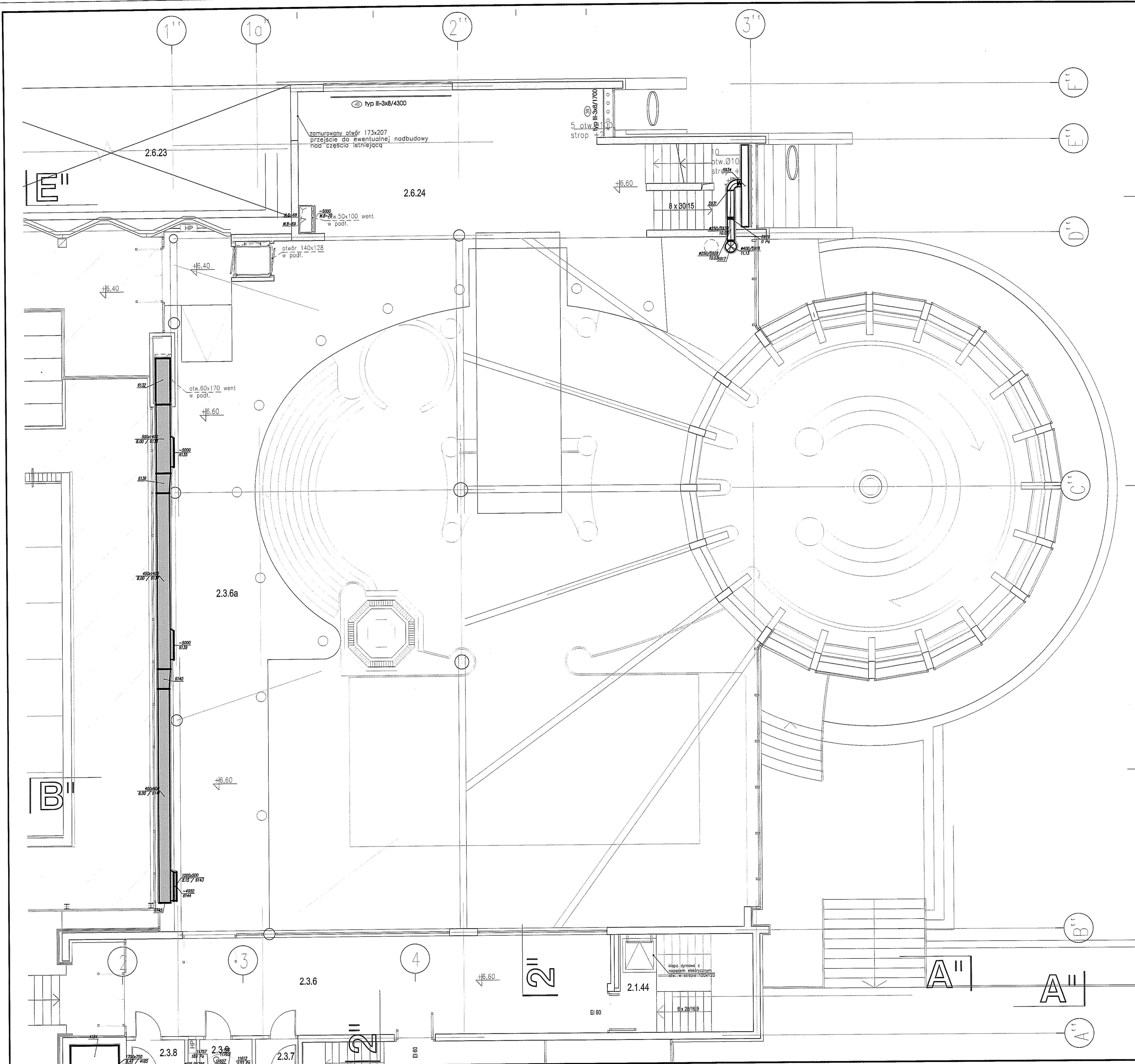
WSPÓŁPRACA:
 P.OT Bunia stud.wydz. IS PW POPIŚ

SPRAWDZAJĄCY:
 mgr inż. Lidia Kobylinska POPIŚ
 upr. Nr SI-42/81

BRANŻA: INSTALACJE SANITARNE - WENTYLACJA MECHANICZNA DATA: 07.2009

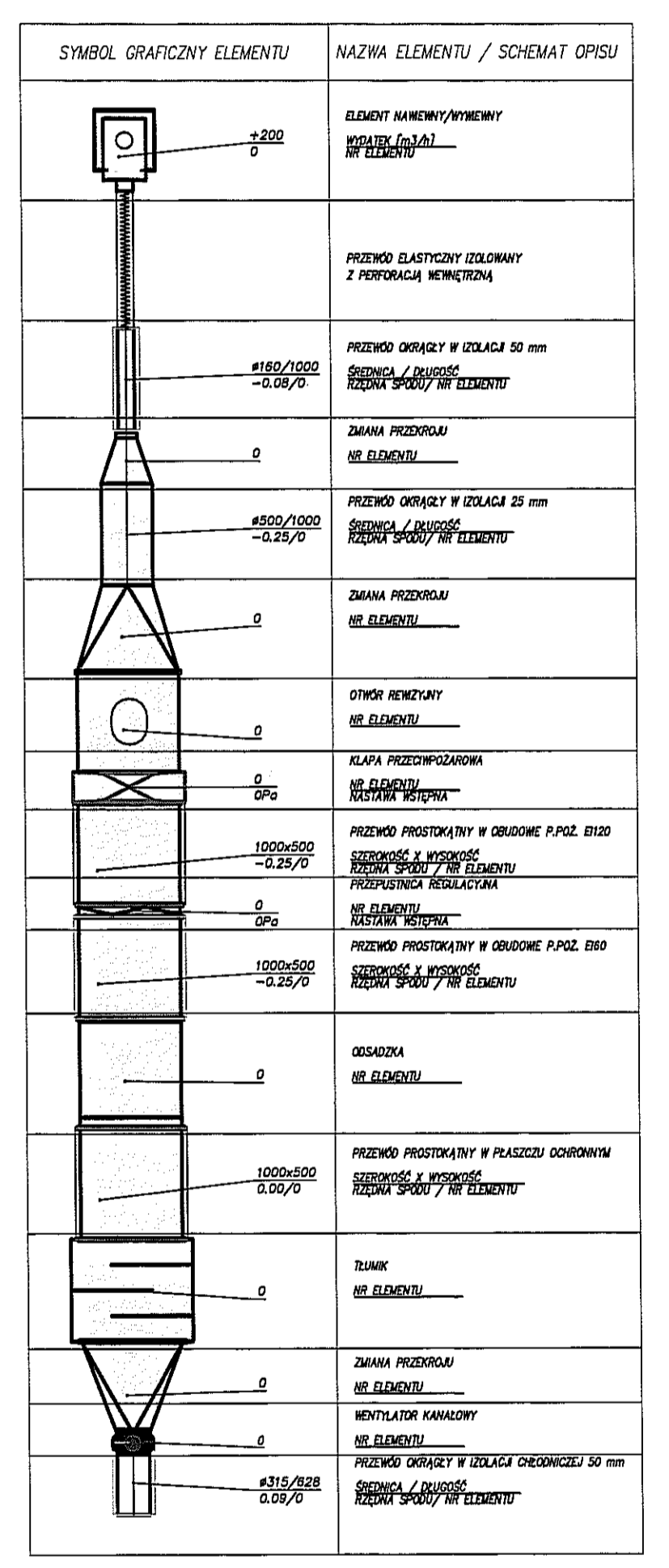
FAZA: PROJEKT WYKONAWCZY SKALA: 1 : 75

NAZWA RYSUNKU: Rzut poziom +1 NR RYSUNKU: L-PW-WE-2A
 część A



ZESPÓŁ WEJŚCIOWE, POMIESZCZENIA		ZESPÓŁ FITNESS	
PN	012.0	PN	306.5
2.1	012.0	2.4	306.5
2.1.29	63.0	2.4.30	193.8
2.1.30	25.0	2.4.31	14.3
2.1.31	6.0	2.4.32a	17.8
2.1.32	45.0	2.4.32b	16.4
2.1.33	5.0	2.4.33a	16.8
2.1.34	12.7	2.4.33b	12.3
2.1.35	41.8	2.4.34	16.8
2.1.36	6.0	2.4.35	20.2
2.1.37	104.8	2.6	194.8
2.1.38	5.1	2.6.20	13.5
2.1.39	184.5	2.6.21	33.2
2.1.40a	21.5	2.6.22	49.1
2.1.40b	16.8	2.6.23	107.8
2.1.41a	5.8	2.7	232.4
2.1.41b	17.5	2.7.1	8.8
2.1.41c	4.2	2.7.2	3.200
2.1.42	6.2	2.7.3	59.9
2.1.43	6.2	2.7.4	89.2
2.1.44	17.8	2.7.5	1.2
2.3	1464.5	2.7.6	16.8
2.3.1	771.8	2.7.7	58.8
2.3.2	237.8	2.7.8	16.8
2.3.3	292.0	2.7.9	16.8
2.3.4	19.8	2.7.10	16.8
2.3.5	11.7	2.7.11	16.8
2.3.6	81.8	2.7.12	16.8
2.3.7	96.2	2.7.13	16.8
2.3.8	3.4	2.7.14	16.8
2.3.9	7.0	2.7.15	16.8
2.3.10	4.2	2.7.16	16.8

- Zespoły funkcjonalne:
- ZESPÓŁ WEJŚCIOWE, POMIESZCZENIA OGÓLNE
 - ZESPÓŁ BAZENOWY
 - TRYBUNY Z ZAPLECZEM
 - ZESP. ODN. BIOLOGICZNEJ I REHABILITACJI ORAZ FITNESS
 - ZESPÓŁ SAUNOWY
 - GASTRONOMIA, USŁUGI, HANDEL
 - MAISTECZKO DZIECIĘCE
 - ADMINISTRACJA
 - POMIESZCZENIA TECHNICZNE I MAGAZYNOWE
 - FUNKCJE DODATKOWE
- Oznaczenia:
- 4= drzwi lub przejścia ewakuacyjne, nie przesłane do ruchu codziennego
 - El 60 drzwi lub ściany zewnętrzne z grubościami oddzielnie podanymi z cca, wymagania odporności
 - Hydranty pożarowe



PAWEŁ TIEPŁOW - PRACOWNIA PROJEKTOWA
 04-302 Warszawa, Główna 27 m.5 tel.: (22) 812 38 80
 kom. 0-508-052-958 e-mail: tiep@wp.pl

INWESTOR:
MIASTO LUBLIN
 Pl. Łokietka 1, 20-950 Lublin

TEMAT:
ZESPÓŁ PŁYWAŁNI przy Al. Zygmuntońskich w Lublinie

PROJEKTANT:
 mgr inż. Emilia Łaskowska
 jpr Nr KL-166/89

WSPÓŁPRACOWNIA:
 Piotr Bunia
 stud.wydz. IS PW

SPRAWDZAJĄCY:
 mgr inż. Lidia Kobylska
 uspr Nr St-42/81

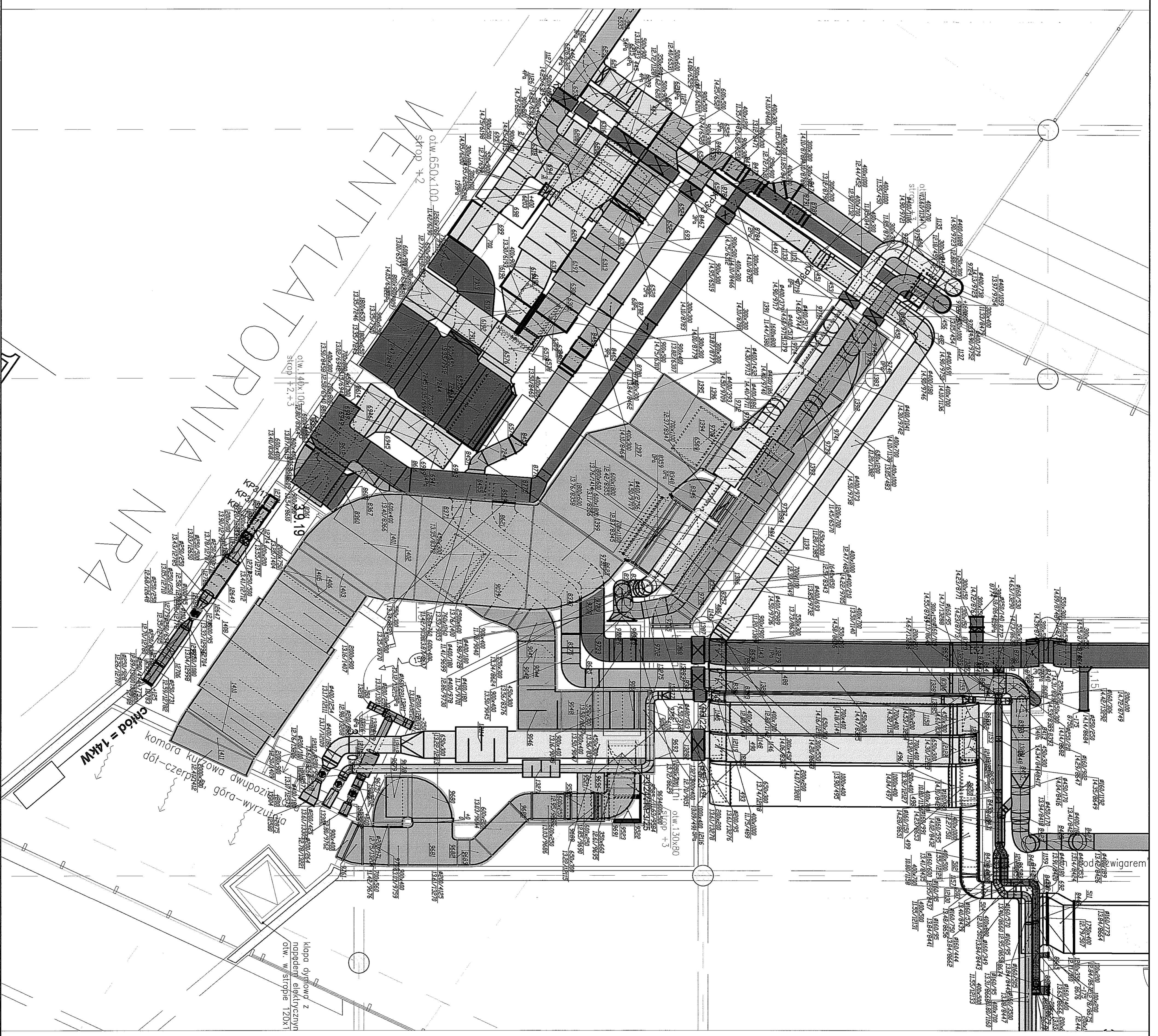
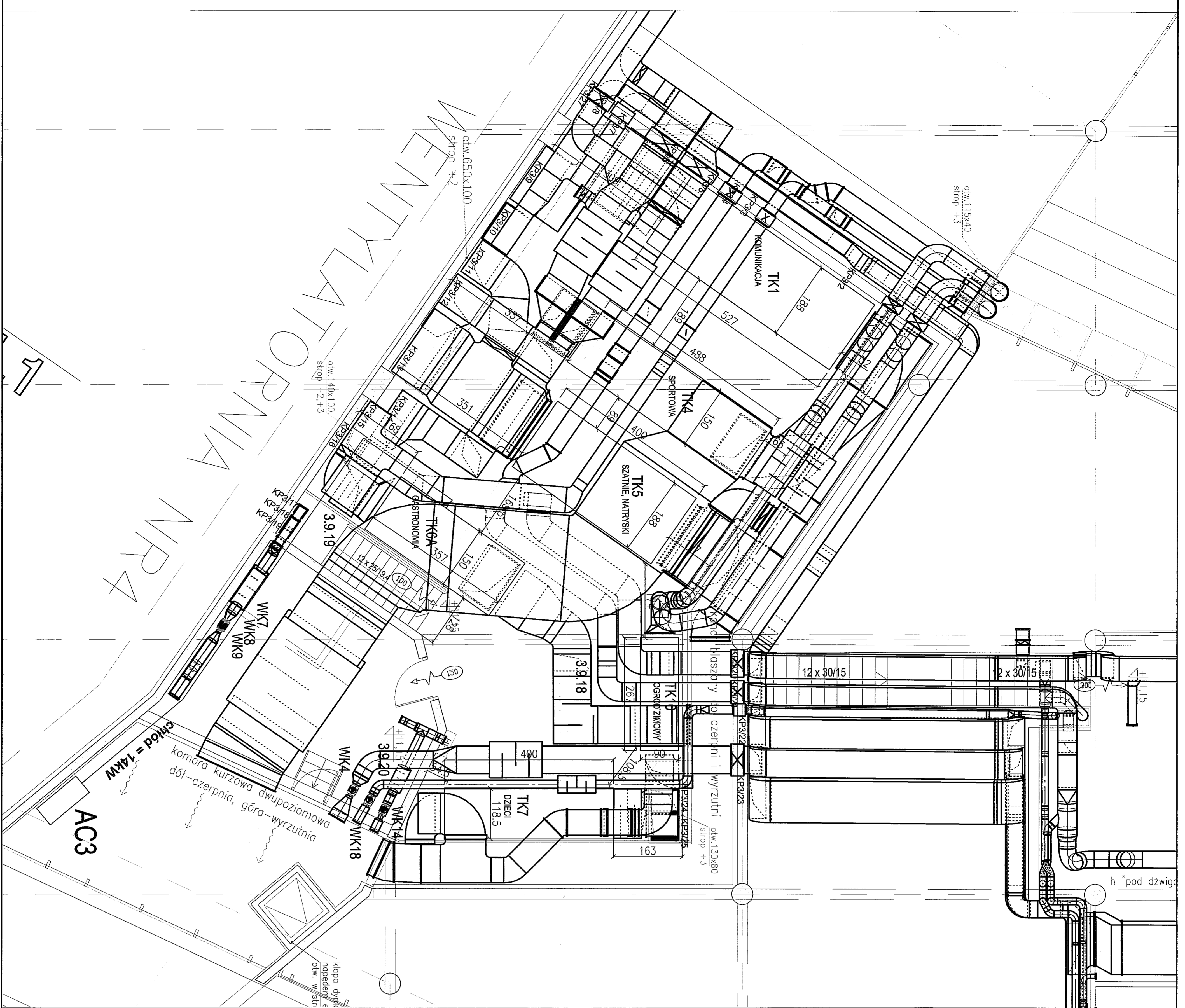
BRANŻA: INSTALACJE SANITARNE - WENTYLACJA MECHANICZNA

FAZA: PROJEKT WYKONAWCZY

DATA: 07.2009

SKALA: 1 : 75

NR RYSUNKU:
L-PW-WE-3A



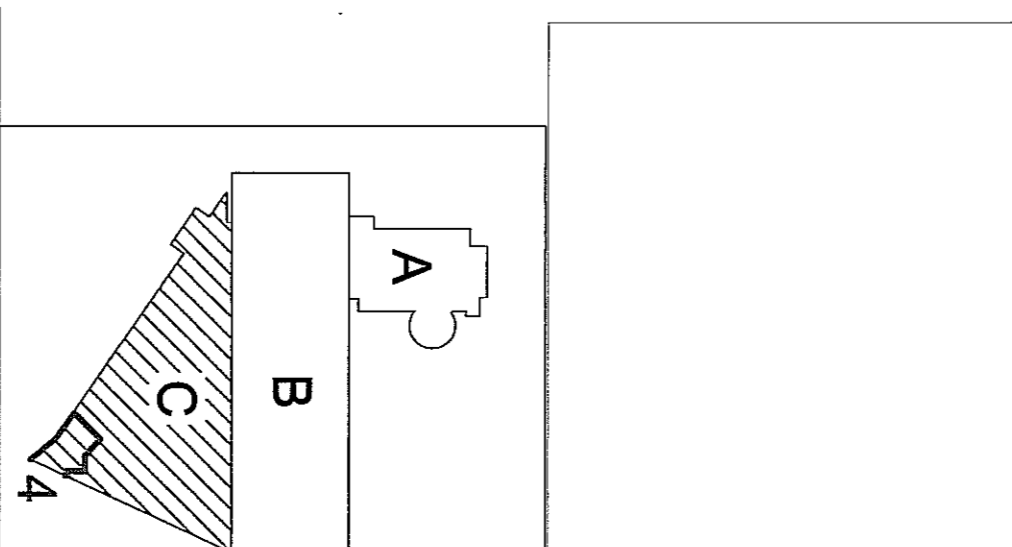
ZESTAWIENIE POMIĘSZCZEN

№	POMIĘSZCZENIA TECHNICZNE I MAGAZYNOWE	179,3
8,9	Wentylacja 1	10,8
9,1	Wentylacja 2	10,8
9,2	Wentylacja 3	10,8
9,3	Wentylacja 4	10,8
9,4	Wentylacja 5	10,8
9,5	Wentylacja 6	10,8
9,6	Wentylacja 7	10,8
9,7	Wentylacja 8	10,8
9,8	Wentylacja 9	10,8
9,9	Wentylacja 10	10,8
10,0	Wentylacja 11	10,8
10,1	Wentylacja 12	10,8
10,2	Wentylacja 13	10,8
10,3	Wentylacja 14	10,8
10,4	Wentylacja 15	10,8
10,5	Wentylacja 16	10,8
10,6	Wentylacja 17	10,8
10,7	Wentylacja 18	10,8
10,8	Wentylacja 19	10,8
10,9	Wentylacja 20	10,8
11,0	Wentylacja 21	10,8
11,1	Wentylacja 22	10,8
11,2	Wentylacja 23	10,8
11,3	Wentylacja 24	10,8
11,4	Wentylacja 25	10,8
11,5	Wentylacja 26	10,8
11,6	Wentylacja 27	10,8
11,7	Wentylacja 28	10,8
11,8	Wentylacja 29	10,8
11,9	Wentylacja 30	10,8
12,0	Wentylacja 31	10,8
12,1	Wentylacja 32	10,8
12,2	Wentylacja 33	10,8
12,3	Wentylacja 34	10,8
12,4	Wentylacja 35	10,8
12,5	Wentylacja 36	10,8
12,6	Wentylacja 37	10,8
12,7	Wentylacja 38	10,8
12,8	Wentylacja 39	10,8
12,9	Wentylacja 40	10,8
13,0	Wentylacja 41	10,8
13,1	Wentylacja 42	10,8
13,2	Wentylacja 43	10,8
13,3	Wentylacja 44	10,8
13,4	Wentylacja 45	10,8
13,5	Wentylacja 46	10,8
13,6	Wentylacja 47	10,8
13,7	Wentylacja 48	10,8
13,8	Wentylacja 49	10,8
13,9	Wentylacja 50	10,8
14,0	Wentylacja 51	10,8
14,1	Wentylacja 52	10,8
14,2	Wentylacja 53	10,8
14,3	Wentylacja 54	10,8
14,4	Wentylacja 55	10,8
14,5	Wentylacja 56	10,8
14,6	Wentylacja 57	10,8
14,7	Wentylacja 58	10,8
14,8	Wentylacja 59	10,8
14,9	Wentylacja 60	10,8
15,0	Wentylacja 61	10,8
15,1	Wentylacja 62	10,8
15,2	Wentylacja 63	10,8
15,3	Wentylacja 64	10,8
15,4	Wentylacja 65	10,8
15,5	Wentylacja 66	10,8
15,6	Wentylacja 67	10,8
15,7	Wentylacja 68	10,8
15,8	Wentylacja 69	10,8
15,9	Wentylacja 70	10,8
16,0	Wentylacja 71	10,8
16,1	Wentylacja 72	10,8
16,2	Wentylacja 73	10,8
16,3	Wentylacja 74	10,8
16,4	Wentylacja 75	10,8
16,5	Wentylacja 76	10,8
16,6	Wentylacja 77	10,8
16,7	Wentylacja 78	10,8
16,8	Wentylacja 79	10,8
16,9	Wentylacja 80	10,8
17,0	Wentylacja 81	10,8
17,1	Wentylacja 82	10,8
17,2	Wentylacja 83	10,8
17,3	Wentylacja 84	10,8
17,4	Wentylacja 85	10,8
17,5	Wentylacja 86	10,8
17,6	Wentylacja 87	10,8
17,7	Wentylacja 88	10,8
17,8	Wentylacja 89	10,8
17,9	Wentylacja 90	10,8
18,0	Wentylacja 91	10,8
18,1	Wentylacja 92	10,8
18,2	Wentylacja 93	10,8
18,3	Wentylacja 94	10,8
18,4	Wentylacja 95	10,8
18,5	Wentylacja 96	10,8
18,6	Wentylacja 97	10,8
18,7	Wentylacja 98	10,8
18,8	Wentylacja 99	10,8
18,9	Wentylacja 100	10,8

- Zestawienie pomieszczeń:
1. Zestawienie pomieszczeń
 2. Zestawienie pomieszczeń
 3. Zestawienie pomieszczeń
 4. Zestawienie pomieszczeń
 5. Zestawienie pomieszczeń
 6. Zestawienie pomieszczeń
 7. Zestawienie pomieszczeń
 8. Zestawienie pomieszczeń
 9. Zestawienie pomieszczeń
 10. Zestawienie pomieszczeń
 11. Zestawienie pomieszczeń
 12. Zestawienie pomieszczeń
 13. Zestawienie pomieszczeń
 14. Zestawienie pomieszczeń
 15. Zestawienie pomieszczeń
 16. Zestawienie pomieszczeń
 17. Zestawienie pomieszczeń
 18. Zestawienie pomieszczeń
 19. Zestawienie pomieszczeń
 20. Zestawienie pomieszczeń
 21. Zestawienie pomieszczeń
 22. Zestawienie pomieszczeń
 23. Zestawienie pomieszczeń
 24. Zestawienie pomieszczeń
 25. Zestawienie pomieszczeń
 26. Zestawienie pomieszczeń
 27. Zestawienie pomieszczeń
 28. Zestawienie pomieszczeń
 29. Zestawienie pomieszczeń
 30. Zestawienie pomieszczeń
 31. Zestawienie pomieszczeń
 32. Zestawienie pomieszczeń
 33. Zestawienie pomieszczeń
 34. Zestawienie pomieszczeń
 35. Zestawienie pomieszczeń
 36. Zestawienie pomieszczeń
 37. Zestawienie pomieszczeń
 38. Zestawienie pomieszczeń
 39. Zestawienie pomieszczeń
 40. Zestawienie pomieszczeń
 41. Zestawienie pomieszczeń
 42. Zestawienie pomieszczeń
 43. Zestawienie pomieszczeń
 44. Zestawienie pomieszczeń
 45. Zestawienie pomieszczeń
 46. Zestawienie pomieszczeń
 47. Zestawienie pomieszczeń
 48. Zestawienie pomieszczeń
 49. Zestawienie pomieszczeń
 50. Zestawienie pomieszczeń

Opis pomieszczeń:

1. Pomieszczenie techniczne
2. Pomieszczenie techniczne
3. Pomieszczenie techniczne
4. Pomieszczenie techniczne
5. Pomieszczenie techniczne
6. Pomieszczenie techniczne
7. Pomieszczenie techniczne
8. Pomieszczenie techniczne
9. Pomieszczenie techniczne
10. Pomieszczenie techniczne
11. Pomieszczenie techniczne
12. Pomieszczenie techniczne
13. Pomieszczenie techniczne
14. Pomieszczenie techniczne
15. Pomieszczenie techniczne
16. Pomieszczenie techniczne
17. Pomieszczenie techniczne
18. Pomieszczenie techniczne
19. Pomieszczenie techniczne
20. Pomieszczenie techniczne
21. Pomieszczenie techniczne
22. Pomieszczenie techniczne
23. Pomieszczenie techniczne
24. Pomieszczenie techniczne
25. Pomieszczenie techniczne
26. Pomieszczenie techniczne
27. Pomieszczenie techniczne
28. Pomieszczenie techniczne
29. Pomieszczenie techniczne
30. Pomieszczenie techniczne
31. Pomieszczenie techniczne
32. Pomieszczenie techniczne
33. Pomieszczenie techniczne
34. Pomieszczenie techniczne
35. Pomieszczenie techniczne
36. Pomieszczenie techniczne
37. Pomieszczenie techniczne
38. Pomieszczenie techniczne
39. Pomieszczenie techniczne
40. Pomieszczenie techniczne
41. Pomieszczenie techniczne
42. Pomieszczenie techniczne
43. Pomieszczenie techniczne
44. Pomieszczenie techniczne
45. Pomieszczenie techniczne
46. Pomieszczenie techniczne
47. Pomieszczenie techniczne
48. Pomieszczenie techniczne
49. Pomieszczenie techniczne
50. Pomieszczenie techniczne



PANUŁ TERPŁOW - PRACOWNIA PROJEKTOWA
 ul. Słowackiego 27, 20-039 Lublin
 tel. 81 431 11 11, 81 431 11 12
 e-mail: p.terp@wp.pl, p.terp@interia.pl

MASTO LUBLIN
 Pl. Czerwony 1, 20-030 Lublin

ZESPÓŁ PRACOWNI PRZYJAJ ZYMNIWOSCIACH
 w Lublinie

PROJEKT WYKONAWCZY
 1 : 50

WENTYLACJA 4
 4.1C

WENTYLACJA 4
 4.1C

