

Załącznik nr 1 do zapytania

RODZAJ OZNACZENIE	DRZWI ALUMINIOWE			DRZWI STALOWE			ALUMINIOWE						
	D1	D2	D3	D4	D5	D6	D7	D8	D9	D10	D11	D12	D13
SCHEMAT 1:100													
WYMIARY w świetle otwiera	100	100	100	90	90	205	150	150	100	100	100	100	100
WYMIARY S	205	205	205	205	205	205	280	280	205	205	205	205	205
WYMIARY H	50	50	50	50	50	50	50+50	50	50	50	50	50	50
OTWIERANIE	L	L	L	L	L	L	L	L	L	L	L	L	L
PIĘTRO	10	8	2	6	1	1	1	1	1	1	1	1	1
RAZEM	11	9	7	22	2	1	3	7	30	5	4	2	2
MATERIAŁ	aluminium	aluminium	aluminium	aluminium	aluminium	aluminium	aluminium	aluminium	aluminium	aluminium	aluminium	aluminium	aluminium
SAMODZIAŁYWCZ	JEST	JEST	JEST	JEST	JEST	JEST	JEST	JEST	JEST	JEST	JEST	JEST	JEST
KOLOR	brązowe	brązowe	białe	białe	białe	białe	RAL 1001	RAL 1001	białe	RAL 1001	RAL 1001	RAL 1001	RAL 1001
UWAGI	z kratką wentylacyjną	z kratką wentylacyjną		z kratką wentylacyjną	z kratką wentylacyjną	z kratką wentylacyjną	z kratką wentylacyjną	z kratką wentylacyjną	z kratką wentylacyjną	z kratką wentylacyjną	z kratką wentylacyjną	z kratką wentylacyjną	z kratką wentylacyjną

RODZAJ OZNACZENIE	OKNA PCV			ALUMINIOWE		
O1A	O1B	O1C	O1D	O1E	O1F	O1G
SCHEMAT 1:100						
WYMIARY w świetle otwiera	180	180	240	240	300	160
WYMIARY H	210	210	210	210	70	150
PIĘTRO	5	5	10	10	1	2
RAZEM	15	13	18	18	3	2
MATERIAŁ	PCV	PCV	PCV	PCV	PCV	PCV
KOLOR	biały	biały	biały	biały	biały	biały
UWAGI						



RODZAJ OZNACZENIE	DRZWI ALUMINIOWE			DRZWI ALUMINIOWE			DRZWI ALUMINIOWE		
	S2	S5	S6	S8	S9	S10	S15	S16	S17
SCHEMAT 1:100									
WYMIARY w świetle otwiera	100	100	100	100	100	100	100	100	100
WYMIARY S	205	205	205	205	205	205	205	205	205
WYMIARY H	50	50	50	50	50	50	50	50	50
OTWIERANIE	L	L	L	L	L	L	L	L	L
PIĘTRO	10	8	2	6	1	1	1	1	1
RAZEM	11	9	7	22	2	1	3	7	30
MATERIAŁ	aluminium	aluminium	aluminium	aluminium	aluminium	aluminium	aluminium	aluminium	aluminium
SAMODZIAŁYWCZ	JEST	JEST	JEST	JEST	JEST	JEST	JEST	JEST	JEST
KOLOR	brązowe	brązowe	brązowe	brązowe	brązowe	brązowe	brązowe	brązowe	brązowe
UWAGI	z kratką wentylacyjną	z kratką wentylacyjną	z kratką wentylacyjną	z kratką wentylacyjną	z kratką wentylacyjną	z kratką wentylacyjną	z kratką wentylacyjną	z kratką wentylacyjną	z kratką wentylacyjną

Wszystkie wymiary należy sprawdzić i zweryfikować na budowie

ARCHITEKTURA
BIURO PROJEKTOWE BYDGOSZCZ Sp. z o.o.
 ul. Włocławska 12A
 85-407 Bydgoszcz, ul. Jagiellońska 12A
 tel. centrala (052) 252 12 33 telef. (052) 252 84 34
INWESTOR Budowa budynku szkoły podstawowej z oddziałami przedszkolnymi
 wraz z zagospodarowaniem i uzielenieniem terenu
TRZEKTOR Urząd Miasta Lublin
 ul. Włocławska 14
 20-071 Lublin

PROJEKTANT	mgr inż. arch. Alicja Kameniarz	IP(PI)-K-17-27-97	P. 001
OPRACOWAŁ	mgr inż. arch. K. Świąt-Grodowska	N.A.	
SPRAWDZIŁ	dypł. inż. Anna Kępczyńska	Nr. 10.2010	
STADIUM	PROJEKT WYKONAWCZY		
BRANŻA	ARCHITEKTURA		
TOM	1 - SEGMENT A		
Tytuł rysunku	ZESTAWIENIE STOLARKI I ŚLUSARKI		
Data	20.12.2010 r.		12/17

UWAGA!!!
 KOLORY SZKŁA ZDARZYŁY SIĘ W KOLORYSTYKI

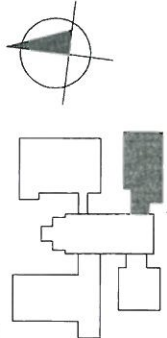
RODZAJ OZNACZENIE	DRZWI ALUMINIOWE			ALUMINIOWE			DREWNIANE			ALUMINIOWE		
	D1	D2	D4	D5	D5a	D6	D9	D9	D3	D10	D10	D10
SCHEMAT 1:100												
WYMIARY w świetle ściszony w świetle rozszerszony H L	100 205 90 200	100 205 90 200	90 205 80 200	90 205 80 200	80 205 90+90 200	150 205 90+90 200	150 205 90+90 200	150 205 90+90 200	100 205 90 200	100 205 90 200	100 205 90 200	100 205 90 200
OTWIERNIANE L P	L P	L P	L P	L P	L P	L P	L P	L P	L P	L P	L P	L P
PARTER	3	4	2	-	12	-	2	2	-	-	-	-
PIĘTRO	4	5	4	2	12	-	2	2	-	-	-	-
RAZEM	7	9	6	4	12	2	2	2	1	1	1	5
MATERIAŁ	aluminium	aluminium	aluminium	aluminium	aluminium	aluminium	aluminium	aluminium	drewno	stal	aluminium	aluminium
SAMOGZAMYKACZ	JEST	JEST	JEST	JEST	JEST	JEST	JEST	JEST	JEST	JEST	JEST	JEST
KOLOR	brązowe	brązowe	białe	białe	białe	białe	brązowe	brązowe	brązowe	brązowe	brązowe	brązowe
UWAGI		z kratką wentylacyjną	z kratką wentylacyjną	element systemu zamkowy łacieli	białe	białe	drzwi ozdobione * drzwi zewnętrzne	drzwi zewnętrzne	drzwi zewnętrzne	drzwi zewnętrzne	drzwi zewnętrzne	drzwi zewnętrzne

UWAGI!!!
KOLORY DRZWI
ZEWNETRZNYCH
WG
KOLORYSTYKI

RODZAJ OZNACZENIE	DRZWI PCV										
	O1A	O1B	O2	O4	O5	O6	O9	O10	O18	O22	O22
SCHEMAT 1:100											
WYMIARY w świetle PARTER	180 210	180 210	240 210	75 210	75 210	240 210	300 210	120 210	237 240	100 90	100 90
PIĘTRO	3	3	5	2	4	4	4	4	1	1	2
RAZEM	3	3	15	2	4	4	4	4	1	1	3
MATERIAŁ	PCV	PCV	PCV	PCV	PCV	PCV	PCV	PCV	PCV	PCV	PCV
KOLOR	biały	biały	biały	biały	biały	biały	biały	biały	biały	biały	biały
UWAGI											

OZNACZENIE	DRZWI ALUMINIOWE		
	S1	S12	S14
SCHEMAT 1:100			
WYMIARY w świetle PARTER	100 170 40 110 200	100 170 40 110 200	100 170 40 110 200
PIĘTRO	1	2	2
RAZEM	1	2	2
MATERIAŁ	aluminium	aluminium	aluminium
KOLOR	brązowe	brązowe	brązowe
UWAGI	element zewnętrzny	element zewnętrzny	element zewnętrzny

konstrukcję wyprawać
pomysł do zamocowania
półki



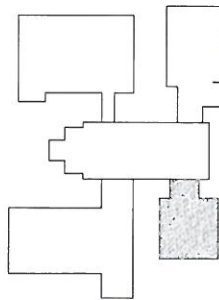
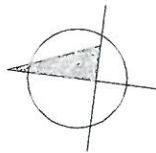
PRACOWNIA PROJEKTOWA
MIASTO PROJEKT BYDGOSZCZ SP. Z O.O.
BIURO PROJEKTOWE BUDOWLANE I ARCHITECTURALNE
ul. Czerwona 6/23 85-133 Bydgoszcz tel. 52 23 14 14
www.mastoprojekt.pl

INWESTOR Budowa budynku mieszkalnego z oddzielnymi garażami
wraz z zaopiecznieniem i usytuowaniem
ul. Świdkowska, Lublin dz. nr. 188.188.1/14.204/2.1/17
Urząd Miasta Lublin
ul. Wieniawska 14
20-071 Lublin

PROJEKTANT mgr inż. arch. Alicja Komarzewicz KUPA-A-3149-27/17
OPROJEKTOVAŁ mgr inż. arch. K. Świdkowska
SPRAWDZIŁ dypl.inż. Anna Kyszelewska W/16.3/10
STACJUM PROJEKT WYKONAWCZY
BRANŻA ARCHITEKTURA
TOM 2 - SEGMENT B

Tytuł projektu ZESTAWIENIE STOLARKI I ŚLUSARKI
Data 20.12.2010 r.
Strona 9/13

DRZWI ALUMINIOWE	
OZNACZENIE	S7
PIWNICA	-
PARTER	1
RAZEM	1
UWAGI	drzwi dymoszczelne



MASTO PROJEKT BYDgoszcz Sp. z o.o.
 BIURO PROJEKTOWO-RAZDARZAJCZE GOSZCZAK GOSZCZAK GOSZCZAK
 85-487 Bydgoszcz, ul. Jagiellońska 12a
 tel. centrala (052) 322 12 33, tel. fax (052) 322 14 34
 www.mastoprojekt-bydgoszcz.pl

INWESTYCJA Budowa budynku szkoły podsiawowej z oddziałami przedszkolnymi
 wraz z zagospodarowaniem i uzbrojeniem terenu
INWESTOR Urząd Miasta Lublin
 ul. Wieniawska 14
 20-071 Lublin

PROJEKTANT	mgr inż. arch. Alicja Kamieniarz	REGI-M-4744-2/97
OPRACOWAŁ	mgr inż. arch. K. Świąt-Grodowska	b. u.
SPRAWDZIŁ	dypl.inż. Anna Kędzierska	W/16/2010
STADIUM	PROJEKT WYKONAWCZY	
BRANŻA	ARCHITEKTURA	
TOM	3 - SEGMENT C	
TYTUŁ RYSUNKU	ZESTAWIENIE STOLARKI I ŚLUSARKI	
DATA	20.12.2010 r.	
SKALA		9/12

UWAGA!!!
 KOLORY DRZWI
 ZEWNĘTRZNYCH
 WG
 KOLORYSTYKI

RODZAJ OZNACZENIE	DRZWI ALUMINIOWE										
	D1	D3	D4	D8	D9	D10	D11				
SCHEMAT 1:100											
	WYMIARY w świetle osi	100	100	90	150	100	150	130			
	WYMIARY w świetle osi	205	205	205	205	205	205	205			
	WYMIARY w świetle osi	90	90	80	90-50	90	90+50	90+30			
OTWIERZANIE głównego skrzydła	L P	L P	L P	L P	L P	L P	L P	L P	L P	L P	
PIWNICA	-	1	-	2	-	-	-	-	-	-	
PARTER	3	1	7	5	2	1	-	1	-	1	
RAZEM	3	1	8	6	2	1	2	2	1	-	
	4	14	3	4	1	1	1	1	1	1	
MATERIAŁ	aluminium	aluminium	aluminium	aluminium	stal	stal	stal	stal	stal	stal	
SAMODZAMYKACZ	brązowe	białe	białe	brązowe	brązowe	RAL 1001	EI80	drzwi zewnętrzne	drzwi zewnętrzne	drzwi zewnętrzne	
UWAGI			z kratką wentylacyjną	drzwi zewnętrzne	drzwi zewnętrzne						

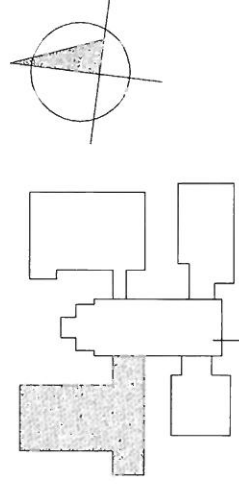
RODZAJ OZNACZENIE	OKNA PCV					
	O1B	O8	O9	O21	O23	
SCHEMAT 1:100						
	WYMIARY w świetle otworu	180	465	120	150	640
	WYMIARY w świetle osi	210	265	210	150	240
	PIWNICA	-	-	-	1	-
PARTER	2	3	9	-	1	
RAZEM	2	3	9	1	1	
UWAGI	2	-	4	-	6	
MATERIAŁ	PCV					
KOLOR	BIAŁY					

WSZYSTKIE WYMIAŁY NALEŻY SPRAWDZIĆ I ZWERYFIKOWAĆ NBA BUDOWIE

RODZAJ	DRZWI ALUMINIOWE			DRZWI ALUMINIOWE			DRZWI ALUMINIOWE		
OZNACZENIE	D1	D3	D4	D5	D6	D7	D8		
SCHEMAT 1:100									
	WYMIARY w świetle	100	100	90	150	190	100		
	ościeżcy	205	205	205	205	280	205		
	WYMIARY w świetle ościeżnicy	90	90	80	80	90-90	90		
OTWIERANIE głównego skrzydła	L P	L P	L P	L P	L P	L P	L P		
PARTER	3	6	3	1	-	1	3		
PIĘTRO	3	6	3	1	-	-	3		
RAZEM	6	12	6	2	1	-	6		
MATERIAŁ	aluminium	aluminium	aluminium	aluminium	aluminium	aluminium	aluminium		
SAMOZAMYKACZ	JEST	JEST	JEST	JEST	JEST	JEST	JEST		
KOLOR	brązowe	białe	białe	białe	RAL 1001	drzwi oznaczone = zewnętrzne	białe		
UWAGI			z kratką wentylacyjną	element systemu zabudowy toilet	drzwi zewnętrzne	drzwi zewnętrzne	drzwi zewnętrzne		

UWAGA!!!
KOLORY DRZWI ZEWNĘTRZNYCH W/G KOLORYSTYKI

RODZAJ	OKNA PCV					
OZNACZENIE	O1A	O1B	O4	O5	O6	
SCHEMAT 1:100						
	WYMIARY w świetle otworu	180	180	76	120	306
	PARTER	210	210	210	70	240
	PIĘTRO	14	16	9	6	5
RAZEM	224	226	219	12	10	
NAWIEWNIKI	29	28	8	-	12	
MATERIAŁ	PCV					
KOLOR	BIAŁY					
UWAGI						



OZNACZENIE	S2	S3	S4	S5
SCHEMAT 1:100				
PARTER	1	1	1	1
PIĘTRO	-	1	-	1
RAZEM	1	2	1	2
UWAGI	element zewnętrzny	Ei30	Ei30	drzwi dymoszczelne

Segment

JEDNOSTKA PROJEKTOWA
MIASTO PROJEKT BYDCOSZCZ SP. Z O.O.
BIURO PROJEKTOWO-BADAWCZE BUDOWNICTWA OGÓLNEGO
85-100 Bydgoszcz, ul. Jagiellońska 122
tel. centrala (052) 253 21 22, (052) 222 14 34
k.wojciak@miasto-projekt.bydgoszcz.pl

INWESTYCJA Budowa budynku szkoły, podstawowej z oddziałami przedszkolnymi wraz z zagospodarowaniem i uzbrojeniem terenu
ul. Świerkowska, Lublin dz.nr.188.189.1/4.4.204/2-1/17
INWESTOR Urząd Miasta Lublin
ul.Wieniawska 14
20-071 Lublin

IMIĘ I NAZWIŚCIE	
PROJEKTANT	mgr inż. arch. Alicja Kamieniarz RGP-1-Wydz.Mdz.27/97
OPRACOWAL	mgr inż. arch. K.Swist-Grodowska b.u.
SPRAWDZIŁ	dypl.inż. Anna Kędzierska W/16/2010
STADIUM	PROJEKT WYKONAWCZY
BRANZA	ARCHITEKTURA
TOM	4 - SEGMENT D
TYTUŁ RYSUNKU	ZESTAWIENIE STOLARKI I ŚLUSARKI
DATA	20.12.2010 r.
SKALA	1:1/5

WSZYSTKIE WYMIARY NALEŻY SPRAWDZIĆ I ZWERYFIKOWAĆ NGA BUDOWIE

