

Zat. nr 3
do zapytań

L.p.	Towar	Model	Szt.	szeref. x wys. x gł	Moc [Kw]	Napięcie [V]
	PIWNICA MAGAZYNOWY - C					
1	Regał magazynowy chromowany 4 półki		6	920x460x1820		
2	Regał magazynowy chromowany 4 półki		8	920x460x1821		
	PARTER - kuchnia - C					
3	Lodówka, chłodziarka, szer. 55,4 cm; głęb. 62,3 cm; wys. 85 cm (bez blatu 82 cm); kl. A+; poj. całk. 154 l; półki wykonane z satynowanego szkła	KT 1740	1	600x615x850		
4	Lodówka, kolor srebrny, szer. 75 cm, głęb. 72 cm; wys. 164 cm, drzwi pełne; poj. 544 L; +0 do +15; wymuszony obieg powietrza; zamiek; zuż. energii 1,0 kWh/24h	FKS 5000	5			
5	Regał magazynowy chromowany 4 półki		13	920x460x1821		
6	Ekspres do kawy	ENA 3	1	238x445x360	1,4	
7	Urządzenie do naswietlania jaj	PJU1100-040DK	1	402x572x292	230	
8	Regał na środki czystości		1	920x360x1820		
9	Szafka odzieżowa, dwudzielna, zamykana z ławką	SUM 410	6	400x490x1800		
10	Paleta	K20020199	1	1200 x 800 x 150		
11	Pojemnik na odpadki poj. 70l Wózek sprzątaczy - stelaż chromowany na kółkach samoskrętnych, jedno wiadro o pojemności 20 litrów, prasa do wyciskania mopów, koszyk metalowy	TU61-040BK	5	h=671		
12		MO2	1	800x420x900		
13	Zlew jednokomorowy (brak wymiarów przykładowe)	ZAA0X00X-100EK	2	1000x700x850		
14	Kuchenka mikrofalowa, Wnętrze oraz obudowa wykonane są ze stali nierdzewnej. Cyfrowy wyświetlacz, Mechaniczne sterowanie. 6 poziomów mocy.	B016049/WP1000 PF M	2	520 x 442 x 312	1,5	230
15	Krajalnica Ø noża 250mm	Mirra 250C/E005014	1	570 x 560 x 475	0,13	230
16	Wózek do przewożenia potraw ze stali nierdzewnej	TW20-091EK	4	910x610x900		
17	Wózek z półkami perforowanymi	TR40-097EK	3	970x620x1800		
18	Benar jezdny z niezależnym sterowaniem komór, zakres temp. pracy 30÷95oC	GBJ4022-088EK	3	900x660x850	1,5	230
19	Stół ze zlewem 2-komorowym	ZCA, na 6 nogach	3	2500x700x850		
20	Basen zamkowy wysoki do mycia sprzętu kuchennego h=400, (brak wymiarów przykładowe)	ZDA0X00X-080EK	1	800x700x850		
21	Bateria prysznicowa 2 kolumnowa z wylewką	AZ 112	1			
22	Zmywarka z funkcją wyparzenia	HT 11	1	650(720) x 735 x 1470(1890)	10,1	400
23	Stół roboczy do zmywarki, wyładowczy (brak wymiarów przykładowe)	Z70P0X-080EK	1	800x610x850		
24	Stół roboczy zlewozmywakowy 2 komorowy otwór na odpadki z baterią natryskową	ZCA_EX, na 6 nogach	1	2400x700x850		

25	Bateria prysznicowa 2 kolumnowa z wylewką	AZ 112	1			
26	Szafa przelotowa ze stali nierdzewnej z 2 drzwiami suwanymi	MP1N-120DF	2	1200x600x2000		
27	Szafa chłodnicza 1400l eco	CMF1101-140GP	1	1400x895x2040	0,5	230
28	Szafa mroźnicza 1400l eco	FMF1101-140GP	1	1400x895x2040	0,7	230
29	Obieraczka do warzyw, Obieraczki służą do mechanicznego obierania ziemniaków oraz niektórych warzyw (np. buraki). Proces obierania odbywa się za pomocą talerza ściernego w strumieniach wody. Komora robocza, drzwiczki z lejem wysypowym, podstawa i osadnik wykonane są ze stali nierdzewnej. W wyposażeniu standardowym obieraczki znajduje się podstawa z osadnikiem obierzyn oraz 2 talerze ściernie. Wsad 9-12, Wydajność [kg/h] 240-360	E004016/OZO 2.1	1	470x460x1130	0,55	400
30	Basen zamokowy (brak wymiarów przykładowe)	ZDA0X00X-080EK	1	800x700x850		
31	Bateria prysznicowa 2 kolumnowa z wylewką	AZ112				
32	Kocioł warzelny 150l el.	GTK1119-090GK	1	900x900x850	16	400
33	Patełnia wycyflina elektryczna	GTP1627-080EK	2	800x700x850		
34	Kuchnia gazowa 6 palnikowa z piekarnikiem el, szafka otwarta	GTC2037-110EK+GTS50 17-040EK+GTV1027-075 EK	1	1100x700x850		
35	El. Neutralny szafka zamykana	GTN0017-040EK+GTS31 17-040EK	2	500x700x850		
36	Płyta grzewcza-taboret	HGT19-060DK	2	600x600x400(425)		GAZ
37	Okap kuchenny nad trzonem z oświetleniem	OW02-300RK+2x2xAW1 36	1	305x210		
38	Mikser planetarny	5KPM50EWH	1	338 x 264 x 413	0,32	230
39	Stół korpusowy z drzwiami suwanymi s/s	KRASYS-230EE	1	2300x700x850		
40	Szafka wisząca z drzwiami suwanymi s/s (brak wymiarów przykładowe)	AM506-160BE	3	1600x400x600		
41	Warnik elektryczny na podstawie otwartej	GTW1017-040EK+GTS50 17-040EK	1	400x700x850		
42	Piec konwekcyjno-parowy 10GN1/1, regulacja temperatury o C120 ÷ 270	FEMD107/B001051	1	940 x 900 x 1050	15,5	400
43	Okap nad piec konwekcyjno parowy	OW01-100JK	1	1000x1200x400		
44	Podstawa pod piec	UP01-094GK	1	940x860x745		
45	Wózek do pieca konwekcyjno parowego	TG35-046EK	1	465x610x1750		
46	Stół roboczy zlewozmywakowy	ZAA0X00X-100EK	1	1000x700x850		
47	Stół roboczy zlewozmywakowy	ZAA, na 6 nogach	1	2900x700x850		
48	Stół roboczy na szafce z 2 suwankami	KPASX0-140EE	1	1400x700x850		
49	Stół roboczy zlewozmywakowy	ZAA	1	1400x600x850		
50	Stół roboczy na szafce z drzwiami zamykanymi suwaniki	KPASX0-130EE	9	380x70 lub 2c.190x70		
51	Stół roboczy zlewozmywakowy	ZAA, na 6 nogach	3	2200x700x850		
52	Stół roboczy	SAA0X0-190EE	1	1900x700x850		
53	Stół roboczy	SBA0X0-250EE	1	2500x700x850		
54	Stół roboczy	SBA0X0-235EE	1	2350x700x850		
55	Stół roboczy	SBA0X0-210DE	1	2100x700x850		

56	Basen zamkowy wysoki do mycia sprzętu kuchennego h=400, (brak wymiarów przykładowe)	ZDA0X00X-080EK	1	800x700x850	
57	Stół roboczy zlewozmywakowy		1	1500x700x850	
58	Regał jezdny		2	920x460x1820	

1,2
5
8

Regał magazynowy chromowany



Długość [mm]	920
Szerokość [mm]	460; 360
Wysokość [mm]	1820
Charakterystyka techniczna	<ul style="list-style-type: none">- Regał chromowany.- Znajduje zastosowanie w sklepach, piekarniach, masarniach, chłodniach, zmywalniach.- Wykonany ze stali chromowanej.- Mocowanie półek z regulowaną wysokością.- Regał wyposażony jest standardowo w 4 słupki, 4 półki oraz zatrzaski do mocowania półek.

Chłodziarka podblatowa, KT 1740



Długość [mm]	554
Szerokość [mm]	623
Wysokość [mm]	850 (820 bez blatu)
Charakterystyka techniczna	- klasa energetyczna A+ - pojemność całkowita 154 l - półki wykonane z satynowanego szkła

Lodówka, FKS 5000



Długość [mm]	750
Szerokość [mm]	710
Wysokość [mm]	1520
Charakterystyka techniczna	<ul style="list-style-type: none"> - Liczba drzwi: 1 - Kolor obudowy: biały - Rodzaj drzwi: pełne - Pojemność całkowita: 433 l - Pojemność chłodziarki: 433 l - Rodzaj odszraniania lodówki: automatycznie - Rodzaj materiału wewnątrz: Tworzywo sztuczne w kolorze białym - Rodzaj materiału półek: Ruszty z powłoką z tworzywa sztucznego - Liczba półek: 5 - Zakres temperatur w środku: +2 +10 ° C - Zakres temperatur na zewn.: +10 +38 ° C - Napięcie: 220-240 V - Moc: 130 W - Zużycie energii w ciągu 24h: 0.898 kWh - Sterowanie: mechaniczne

Ekspres do kawy, ENA 3



Długość [mm]	400
Szerokość [mm]	490
Wysokość [mm]	1800
Moc	1,45 kW
Pojemność zbiornika na wodę	1,1 L
Pojemność zbiornika na ziarno	125 g
Pojemność zbiornika na kawę mieloną (porcje)	ok. 10 porcji
Charakterystyka techniczna	<ul style="list-style-type: none"> - wylewka kawy o regulowanej wysokości (65-111 mm) - 3 programowalne poziomy wyboru mocy naparu - kontrola obecności ziaren w pojemniku - rozpoznawanie obecności kawy zmielonej w pojemniku - 5 poziomów wyboru mocy mielenia - szary/platynowy dozownik kawy oraz dysza pary - programowalna porcja wody na kawę - automatyczny dobór ilości wody na kawę - funkcja pary/gorącej wody - 3-kolorowy wyświetlacz graficzny - 2 poziomowy dozownik pary - 2 programowalne poziomy temperatury parzenia - wbudowany pojemnik na wstępnie zmieloną kawę - Energy Save Mode – system oszczędzania energii <p>Wyposażenie opcjonalne:</p> <ul style="list-style-type: none"> - Easy Cappuccino Frother, oddzielna dysza gorącej wody, pojemnik na mleko - Urządzenie dostępne w dwóch kolorach: Blossom White i Ristretto Black.

Naświetlacz do jaj, PJU1100



Numer katalogowy	PJU1100-040DK
Długość	402 mm
Szerokość	572 / 952 mm
Wysokość	292 mm
Moc	0,032 kW
Zasilanie	230 V
Charakterystyka techniczna	<p>- Urządzenie przeznaczone do powierzchniowego dezynfekowania jaj.</p> <p>- Efektywność dezynfekcji zapewniają 4 lampy TUV 8W.</p> <p>- Posiada jedną szufladę.</p> <p>- Jednorazowy wsad: 30 szt.</p> <p>- Czas naświetlania w cyklu wynosi: 60 sekund.</p> <p>- Automatyczne wyłączenie sterylizacji po upływie 60 sekund realizowane układem elektronicznym.</p> <p>- Materiał wykonanie: stal nierdzewna.</p> <p>- Wyłącznik bezpieczeństwa wysuniętej szuflady (uniemożliwiający świecenie źródła promieniowania podczas załadunku i rozładunku szuflady).</p> <p>- Sygnalizator diodowy realizowania procesu odkażania - naświetlania.</p> <p>- Dwu torowy podświetlany wyłącznik zasilania głównego realizujący rozłączenie fazy i wyłączenie urządzenia.</p> <p>- 2 magnetyczne zatrzaski mające na celu każdorazowe domykanie czoła szuflady do korpusu.</p> <p>- Szuflada wyposażona w prowadnice rolkowe zapewniające pełen wysuw kratki (wsadu).</p> <p>- Uszczelka szuflady odporna na działanie UV, wody i detergentów.</p> <p>UWAGA:</p> <p>- Okres skuteczności odkażania lamp: 2000h = 120 000 cykli odkażania = 3 600 000 szt. jaj. dla każdej komory</p>

Szafka odzieżowa, SUM 410



Długość [mm]	400
Szerokość [mm]	490
Wysokość [mm]	1800
Charakterystyka techniczna	<ul style="list-style-type: none">- jednodrzwiowa szafa ubraniowa- komora szafy podzielona na dwa przedziały umożliwiające oddzielne umieszczenie odzieży ochronnej i ubrań codziennych- kolor popielaty

Wózek sprzątacza, MO2



Długość [mm]	800
Szerokość [mm]	420
Wysokość [mm]	900
Charakterystyka techniczna	<ul style="list-style-type: none"> - stelaż chromowany na kółkach samoskrętnych - jedno wiadro o pojemności 20 litrów - prasa do wyciskania mopów - koszyk metalowy

Paleta, K20020199



Długość [mm]	1200
Szerokość [mm]	800
Wysokość [mm]	150
Charakterystyka techniczna	<ul style="list-style-type: none"> - obciążenie dynamiczne: 1500 kg - obciążenie statyczne: 5000 kg - kolor biały

Pojemnik na odpadki, TU61

Kod towaru dostawcy	TU61-040BK
Średnica	402 mm
Wysokość	671 mm
Charakterystyka techniczna	<ul style="list-style-type: none">- Wykonanie ze stali nierdzewnej- Pojemnik na odpadki suche i płynne- Średnica pojemnika - 402 mm- Wysokość całkowita z kółkami i pokrywą - 671 mm, bez kółek - 565 mm- Całkowita pojemność pojemnika - 70 L- Pojemnik wyposażony jest w pokrywę zdejmowaną- Połączenie ściany bocznej z dnem wykonane są po łuku, co umożliwia łatwe czyszczenie wnętrza
Obszar zastosowań	Transport wewnętrzny

Stół ze zlewem 1-komorowym, ZA



13
46
47
68
51
57

Długość [mm]	1000, 1400, 1500, 2200, 2900
Szerokość [mm]	600, 700
Wysokość [mm]	850
Charakterystyka techniczna	<ul style="list-style-type: none">- Wykonanie ze stali nierdzewnej 0H18N9- W standardzie maskownica przednia- Wymiary komory w zależności od wymiaru stołu: 400x400, 500x400, 400x500, 500x500- Głębokość komory - 250 mm- Od długości 2100 mm wykonanie na 6 nogach <p>Dostępne opcje:</p> <ul style="list-style-type: none">- Typy płyt- Odmiana centralna, lewa lub prawa- Otwory pod baterię- Otwór pod młynek koloidalny
Obszar zastosowań	Obróbka jarzyn, mięsa, ryb i zmywalnie.

Kuchenka mikrofalowa, WP1000 PF M

Długość	520 mm
Szerokość	442 mm
Wysokość	312 mm
Pobór mocy	1,5 kW
Zasilanie	230 V
Charakterystyka techniczna	<ul style="list-style-type: none">- Wymiary komory: 330x360x200 mm- Pojemność 25 L- Moc wyjściowa: 1 kW- Timer: 60 min- Wnętrze oraz obudowa wykonane są ze stali nierdzewnej.- Cyfrowy wyświetlacz.- Mechaniczne sterowanie.- 6 poziomów mocy.

Krajalnica do wędlin, Mirra 250C



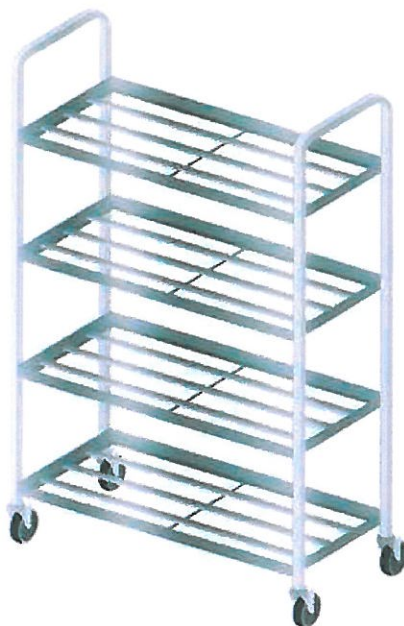
Długość	570 mm
Szerokość	560 mm
Wysokość	475 mm
Moc	0,125 kW
Zasilanie	230 V
Charakterystyka techniczna	<ul style="list-style-type: none"> - Podstawa, osłona noża oraz stół przesuwany wykonane są ze specjalnego stopu aluminium, co umożliwia łatwiejsze utrzymanie urządzenia w czystości. - Ostrze wykonane jest z wysokiej jakości utwardzanej stali. - Noże ustawione są ukośnie. - Wentylowany silnik. - Ostrzałka znajdująca się w wyposażeniu standardowym umożliwia sprawne i bezpieczne ostrzenie noża. - Mechanizm umożliwiający zdjęcie wózka krajalnicy w celu np. wyczyszczenia. - Grubość plastra: 0 -13 mm
Średnica noża	250 mm

Wózek kelnerski, TW20

Kod towaru u dostawcy	TW20-091EK
Długość	910 mm
Szerokość	610 mm
Wysokość	900 mm
Charakterystyka techniczna	- Wykonanie ze stali nierdzewnej - Wymiary półek 500x800 mm - 2-półkowy, odległość między półkami wynosi 580 mm
Obszar zastosowań	Transport wewnętrzny

17
58

Regał transportowy, TR40



Kod towaru u dostawcy	TR40-097EK
Długość	970 mm
Szerokość	620 mm
Wysokość	1800 mm
Charakterystyka techniczna	- Wykonanie ze stali nierdzewnej - 4 półki
Obszar zastosowań	Transport wewnętrzny

Bemar 2-komorowy, sterowanie niezależne



Numer katalogowy	GBJ4022-088EK
Długość	900 mm
Szerokość	660 mm
Wysokość	850 mm
Moc	1,5 kW
Zasilanie	230 V
Charakterystyka techniczna	<ul style="list-style-type: none"> - Bemar dwukomorowy. - Komory spawane z niezależnym sterowaniem. - Wykonany ze stali nierdzewnej. - Komory posiadają jeden włącznik i regulator temperatury. - Komora przystosowana do pojemników GN1/1-200 mm. - Wyposażony w 4 kółka o średnicy 125 mm, w tym 2 z hamulcem. - W korpusie bemału znajdują się zawory zlewowe, umożliwiające łatwe usuwanie wody. - Regulacja temperatury: od 30°C do 95°C

18
24

Stół ze zlewem 2-komorowym, ZC , ZCA_EX



Długość [mm]	2500
Szerokość [mm]	700
Wysokość [mm]	850
Charakterystyka techniczna	<ul style="list-style-type: none">- Wykonanie ze stali nierdzewnej 0H18N9- W standardzie maskownica przednia- Wymiary komory w zależności od wymiaru stołu: 400x400, 500x400, 400x500, 500x500- Głębokość komory - 250 mm- Od długości 2100 mm wykonanie na 6 nogach- model ZCA_EX posiada w blacie otwór na odpadki wykończony gumowym kołnierzem <p>Dostępne opcje:</p> <ul style="list-style-type: none">- Typy płyt- Odmiana centralna, lewa lub prawa- Otwory pod baterię- Otwór pod młynek koloidalny
Obszar zastosowań	Obróbka jarzyn, mięsa, ryb i zmywalnie.

Stoły z basenem 1-komorowym, ZD



20

Szerokość	800 mm
Głębokość	700 mm
Wysokość	800 mm
Charakterystyka techniczna	<ul style="list-style-type: none">- Wykonanie ze stali nierdzewnej 0H18N9- W standardzie maskownica przednia i dwie boczne- Wymiary komory w zależności od wymiaru stołu: 650x500, 850x500, 1050x500, 1250x500- Głębokość basenu: 400 mm <p>Dostępne opcje:</p> <ul style="list-style-type: none">- Typy płyt- Odmiana centralna, lewa lub prawa- Otwory pod baterię- Otwór pod młynek koloidalny
Obszar zastosowań	Obróbka jarzyn, mięsa, ryb i zmywalnie.

Bateria prysznicowa 2-kolumnowa z wylewką, AZ112



21

25

31

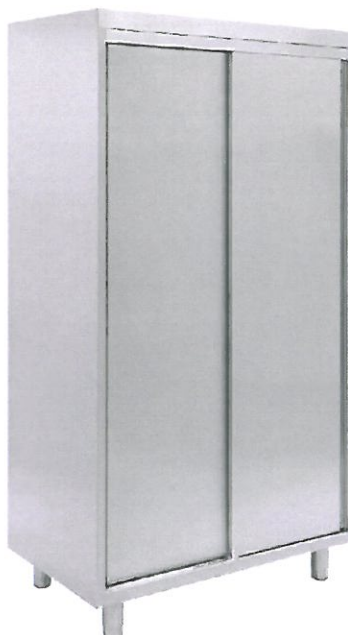
Zmywarka kapturowa, HT11



Długość [mm]	650/720
Szerokość [mm]	735
Wysokość [mm]	1470/1890
Moc	10,1 kW
Zasilanie	400 V
Charakterystyka techniczna	<ul style="list-style-type: none"> - Zmywarka przeznaczona do średnich i dużych obiektów gastronomicznych. - Przystosowana do mycia talerzy, naczyń kuchennych, tac, garnków itp. - Wykonanie ze stali nierdzewnej. - W pełni zautomatyzowany proces mycia i płukania. - Stop / start po otwarciu / zamknięciu kaptura. - Odpływ grawitacyjny. - Osobne ramiona mycia i płukania. - Dwa cykle mycia. - Wbudowana pompa wspomagająca płukanie. - Podwójny filtr komory myjącej + filtr pompy. - Termometr komory i bojlera. - Głęboko tłoczona komora myjąca. - Łatwo wyjmowany wspornik kosza. - Możliwość instalacji zmywarki w rogu pomieszczenia. - Łatwy dostęp do wnętrza urządzenia umożliwiający serwisowanie. - Wymiary kosza: 500 x 500 mm. - Maksymalna średnica talerza: 400 mm. - Możliwość mycia pojemników GN1/1. - Wydajność: 30 koszy / h - Pojemność zbiornika na wodę 35 L - Zużycie wody: 4 L / cykl - Cykl mycia: 50 / 120 s <p>Wyposażenie standardowe:</p> <ul style="list-style-type: none"> - System dozujący środki płuczące. - Kosz płaski do mycia szklanek - 1 szt. - Koszyczek do mycia sztućców - 1 szt. - Kosz do mycia talerzy - 2 szt. <p>UWAGA:</p> <ul style="list-style-type: none"> - Zmywarka posiada odpływ grawitacyjny, w związku z czym, najlepiej by odpływ kanalizacyjny był wyprowadzony max. 10 cm nad poziomem podłogi. - Zmywarka powinna być zasilana wodą o temperaturze powyżej 50°C.

Stoły wyładownicze proste na 2 nogach, Z70

Długość	800 mm
Szerokość	610 mm
Wysokość	850 mm
Charakterystyka techniczna	- Wykonanie ze stali nierdzewnej 0H18N9 - Stół wykonany jest na dwóch nogach z boczną ramą Dostępne opcje: - Odmiana lewa lub prawa
Obszar zastosowań	Zmywalnie.

Szafy magazynowe 2 z drzwiami suwanymi, MP

Szerokość	1200 mm
Głębokość	600 mm
Wysokość	2000 mm
Charakterystyka techniczna	<ul style="list-style-type: none">- Wykonanie ze stali nierdzewnej 0H18N9- Środkowa półka stała, dwie pozostałe w osobnych komorach, z regulacją wysokości Dostępne opcje: <ul style="list-style-type: none">- Typ półki- Odmiana: nieprzelotowa (N), przelotowa (P)
Obszar zastosowań	Przechowywanie i magazynowanie

Szafa chłodnicza 1400 L eco



Model	CMF1101-140GP
Długość	1400 mm
Szerokość	895 mm
Wysokość	2040 mm
Moc	0,8 kW
Zasilanie	230 V
Pojemność	1400 L
Charakterystyka techniczna	<ul style="list-style-type: none"> - Sterowanie cyfrowe z wyświetlaczem temperatury. - Przystosowana do pracy w temperaturze otoczenia do +43°C. - Bezobsługowe usuwanie skroplin powstających w czasie rozmrażania (odparowanie). - Automatyczne i ręczne rozmrażanie chłodnicy grzałką. - Izolacja poliuretanowa 60 mm. - Obieg powietrza wymuszony za pomocą wentylatorów. - Uszczelka drzwi z wkładem magnetycznym, demontowana. - Ekologiczny czynnik chłodniczy R404a. - Wyłącznik wentylatora chłodnicy po otwarciu drzwi. - Wnętrze szafy przystosowane do pojemników GN2/1. - Uchwyt drzwi wykonany z tworzywa sztucznego. - Drzwi z zamkiem. <p>Wyposażenie standardowe:</p> <ul style="list-style-type: none"> - 5 szt. półek metalowych, plastyfikowanych GN2/1. - 5 kompletów prowadnic
Zakres temperatur	-2 do +10 °C

Szafa mroźnicza 1400 L eco



Numer katalogowy	FMF1101-140GP
Długość	1400 mm
Szerokość	895 mm
Wysokość	2040 mm
Moc	1,05 kW
Zasilanie	230 V
Pojemność	1400 L
Charakterystyka techniczna	<ul style="list-style-type: none"> - Sterowanie cyfrowe z wyświetlaczem temperatury. - Przystosowana do pracy w temperaturze otoczenia do +43°C. - Bezobsługowe usuwanie skroplin powstających w czasie rozmrażania (odparowanie). - Automatyczne i ręczne rozmrażanie chłodziwa grzałką. - Izolacja poliuretanowa 60 mm. - Obieg powietrza wymuszony za pomocą wentylatorów. - Uszczelka drzwi z wkładem magnetycznym, demontowana. - Wyposażona w grzałkę zabezpieczającą uszczelkę przed przymarzeniem do ościeżnicy. - Ekologiczny czynnik chłodziwy R404a. - Wyłącznik wentylatora chłodziwa po otwarciu drzwi. - Wnętrze szaf przystosowane do pojemników GN2/1. - Uchwyt drzwi wykonany z tworzywa sztucznego. - Drzwi z zamkiem. <p>Wyposażenie standardowe:</p> <ul style="list-style-type: none"> - 5 półek metalowych, plastyfikowanych GN2/1 na każdą komorę z drzwiami - 5 kompletów prowadnic
Zakres temperatur	-14 do -21 °C

Obieraczka do warzyw, OZO 2.1



Długość	470 mm
Szerokość	460 mm
Wysokość	1130 mm
Moc	0,55 kW
Zasilanie	400 V
Charakterystyka techniczna	<ul style="list-style-type: none">- Obieraczka służy do mechanicznego obierania ziemniaków oraz niektórych warzyw (np. buraki).- Proces obierania odbywa się za pomocą talerza ściernego w strumieniach wody.- Komora robocza, drzwiczki z lejem wysypowym, podstawa i osadnik wykonane są ze stali nierdzewnej.- W wyposażeniu standardowym obieraczki znajduje się podstawa z osadnikiem obierzyn oraz 2 talerze ścierne.- Wydajność [kg/h]: 240 - 360- Obroty talerza ściernego [obr./min.]: 300
Ładowność	9 - 12 kg

Kocioł warzelny elektryczny 150 L



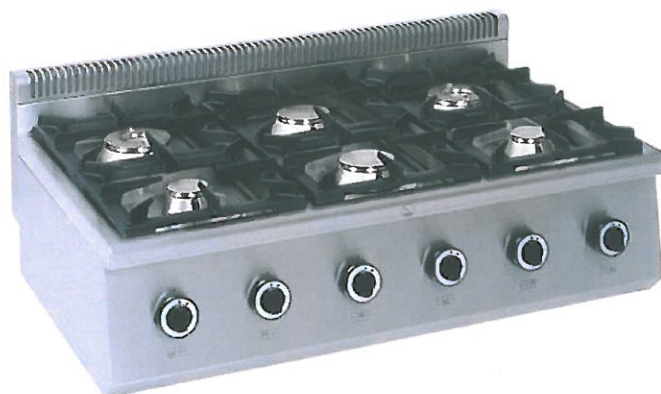
Numer katalogowy	GTK1119-090GK
Długość	900 mm
Szerokość	900 mm
Wysokość	850 mm
Moc	16 kW
Zasilanie	400 V
Pojemność	150 L
Charakterystyka techniczna	<ul style="list-style-type: none"> - Wykonany ze stali nierdzewnej. - Bateria i przyłącze w wody zimnej. - Zawór zlewowy 2` umożliwiający łatwe opróżnianie kotła. - Wyposażony w zawór bezpieczeństwa oraz manometr do pomiaru ciśnienia w płaszczu. - Posiada włącznik ciśnieniowy na wypadek wzrostu ciśnienia w płaszczu kotła. - Posiada kominek.

Patelnia wychylna, elektryczna, GTP



Numer katalogowy	GTP1627-080EK
Długość	800 mm
Szerokość	700 mm
Wysokość	850 mm
Moc	8,1 kW
Zasilanie	400 V
Charakterystyka techniczna	<ul style="list-style-type: none"> - Wymiary wewnątrz miski: 670 x 490 x 150 mm - Powierzchnia płyty grzewczej: 0,33 m² - Pojemność miski: 43 L - Regulacja temperatury: od 50°C do 275°C - Dostępna jest także patelnia o wysokości 1467 mm - Wykonana ze stali nierdzewnej. - Manualny mechanizm przechyłu miski. - Mikrowyłącznik odcinający zasilanie w momencie przechyłu miski. - Termostat bezpieczeństwa zapobiegający przegrzaniu się urządzenia. - Posiada kominek, dzięki czemu po zestawieniu jej w ciąg, tworzy jednolitą całość z pozostałymi elementami.

Kuchnia gazowa 6-palnikowa z piekarnikiem elektrycznym



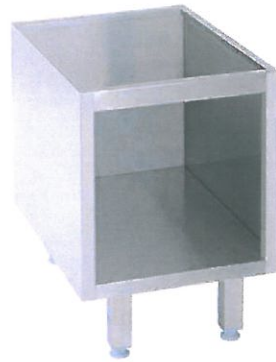
Numer katalogowy	GTC2037-110EK
Długość	1100 mm
Szerokość	700 mm
Wysokość	440 mm
Moc	30 kW
Zasilanie	GAZ
Charakterystyka techniczna	<ul style="list-style-type: none"> - Ilość palników: 6 (2x3 kW + 2x4,5 kW + 2x7,5 kW) - Przyłącze gazu: R1/2"- Wykonana ze stali nierdzewnej. - Żeliwne ruszty. - Regulacja płomienia od pozycji ekonomicznej (przepustowość 25%) do całkowitego otwarcia zaworu. - Zabezpieczenie przeciwwyływowe gazu, odcinające dopływ gazu w przypadku niekontrolowanego zgaśnięcia płomienia. - Kominiek do odprowadzania spalin. - Przeznaczona do zestawienia z podstawami pod urządzenia z linii 700. <p>UWAGA :</p> <ul style="list-style-type: none"> - Gaz: GZ-50; GZ-35; GZ-410; P; PB. Przy zamówieniu należy określić rodzaj gazu.

Piekarnik elektryczny GTV pod kuchnię gazową



Numer katalogowy	GTV1027-075EK
Długość	750 mm
Szerokość	700 mm
Wysokość	558 mm
Moc	7,15 kW
Zasilanie	400 V
Charakterystyka techniczna	<ul style="list-style-type: none"> - Wymiary rusztu: 530 x 625 mm - Regulacja temperatury: od 30°C do 300°C - Wykonany ze stali nierdzewnej. - 6 ustawień sposobu ogrzewania komory: <ol style="list-style-type: none"> 1. grzanie na 50% mocy wszystkich elementów grzejnych, 2. grzanie na 50% mocy jednej grzałki górnej i grzałki dolnej, 3. grzanie górne, 4. grzanie dolne, 5. grzanie na 100% mocy wszystkich elementów grzejnych, 6. grzanie na 100% mocy jednej grzałki górnej i grzałki dolnej. - Termostat bezpieczeństwa zapobiegający przegrzaniu się urządzenia. - Przeznaczony do zestawienia z elementami nastawnymi z linii 700.

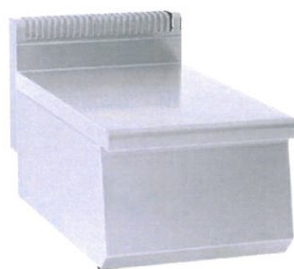
Podstawa pod kuchnię gazową



Numer katalogowy	GTS5017-040EK
Długość	400 mm
Szerokość	700 mm
Wysokość	560 mm
Charakterystyka techniczna	<ul style="list-style-type: none">- Typ: korpusowa otwarta.- Wykonana ze stali nierdzewnej.- Przeznaczona do zestawienia z elementami nastawnymi z linii 700.- Nogi z regulowaną stopką.

Element neutralny, GTN

35



Numer katalogowy	GTN0017-040EK
Długość	400 mm
Szerokość	700 mm
Wysokość	440 mm
Charakterystyka techniczna	<ul style="list-style-type: none">- Wykonane ze stali nierdzewnej.- Posiada kominek, dzięki czemu po zestawieniu w ciąg, tworzy jednolitą całość z pozostałymi elementami.- Przeznaczone do zestawienia z podstawami pod urządzenia z linii 700.- Stanowisko robocze.

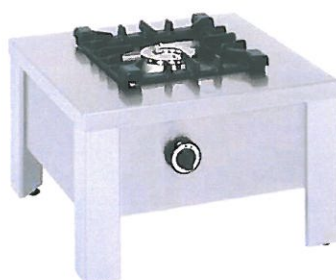
Podstawa pod element neutralny, GTS

35



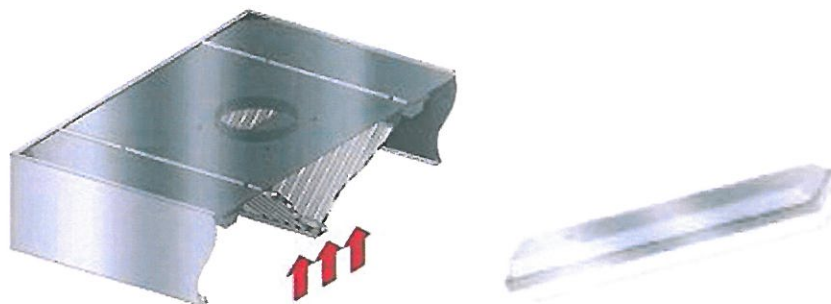
Numer katalogowy	GTS3117-040EK
Długość	400 mm
Szerokość	700 mm
Wysokość	560 mm
Charakterystyka techniczna	<ul style="list-style-type: none">- Typ: drzwi pojedyncze (otwierane do lewej).- Wykonana ze stali nierdzewnej.- Przeznaczona do zestawienia z elementami nastawnymi z linii 700.- Nogi z regulowaną stopką.

Taboret gazowy 1-palnikowy



Numer katalogowy	HGT19-060DK
Długość	600 mm
Szerokość	600 mm
Wysokość	458 mm
Moc	9 kW
Zasilanie	GAZ
Charakterystyka techniczna	<ul style="list-style-type: none"> - Taboret wykonany jest ze stali nierdzewnej. - Ze względu na swoją ergonomiczną wysokość, znacznie ułatwia przygotowanie posiłków w dużych (śr 40÷60 cm) i wysokich naczyniach. - Zabezpieczenie przeciwwypływowe gazu, odcinające dopływ gazu w przypadku niekontrolowanego zgaśnięcia płomienia. - Regulacja płomienia od pozycji ekonomicznej (przepustowość 25%) do całkowitego otwarcia zaworu. - Maksymalne obciążenie palnika: 100 kg. - Taboret posiada jeden palnik o mocy 9 kW - Przyłącze gazu: R1/2" - Rodzaje gazu: GZ-50; GZ-35; GZ-410; P; PB

Okap wyciągowy centralny z oświetleniem, OW02



Długość	3000 mm
Szerokość	2000 mm
Wysokość	400 mm
Charakterystyka techniczna	<ul style="list-style-type: none"> - Okap wykonany jest ze stali nierdzewnej AISI304 (PN-0H18N9) o grubości 1 mm - Wyposażony jest w system rynienek ociekowych i króciec spustowy - Do dł. 2900 mm wykonany jest jako 1-segmentowy - Okap o gł. Powyżej 2900 mm powstaje ze złożenia dwóch lub więcej pojedynczych segmentów - Okap dostępny jest w dwóch wysokościach 400 mm (standard K) i 550 mm (standard G) <p>Wyposażenie standardowe:</p> <ul style="list-style-type: none"> - Dwa rzędy filtrów labiryntowych - System rynienek ociekowych i króciec spustowy (w postaci zaworu kulowego) - Króciec wyciągowy o średnicy 315 mm. Dla dł. 1000-1500 mm - 2 szt., dla dł. 1600-2900 mm - 4 szt. <p>Dodatkowe wyposażenie:</p> <ul style="list-style-type: none"> - Filtry tłuszczu labiryntowe, siatkowe - Filtr ślepy - Króćce wyciągowe - Oświetlenie - Oświetlenie zintegrowane (w okapach o szerokości min. 1800 mm) - Zawiesia montażowe
Obszar zastosowań	Okapy te przeznaczone są do wychwytywania i odprowadzania ciepła, pary i nieprzyjemnych zapachów powstających w procesie przygotowywania posiłków.

Mikser planetarny, 5KPM50 EWH



Długość	338 mm
Szerokość	264 mm
Wysokość	413 mm
Moc	0,315 kW
Zasilanie	230 V
Pojemność	4,83 L
Charakterystyka techniczna	<ul style="list-style-type: none"> - Planetarny ruch narzędzi. - Bezpośredni napęd z silnika. - Wyłącznik przeciążeniowy. - Możliwość utrzymania maksymalnej mocy silnika (315 W) przez około 10 minut ciągłej pracy. - Możliwość współpracy z wieloma przystawkami do obróbki żywności - dostępnymi w wyposażeniu opcjonalnym. - Ilość prędkości: 10 - Zakres prędkości: 58-220 obr. / min. <p>Wyposażenie standardowe:</p> <ul style="list-style-type: none"> - osłona plastikowa - pokrywka do dzieży (2 szt.) - dzieża o poj. 4,83 L (2 szt.) - różga - mieszadło płaskie - mieszadło hakowe <p>Wyposażenie opcjonalne:</p> <ul style="list-style-type: none"> - płaszcz wodny - maszynka do mielenia mięsa; - nadziewarki do kiełbas (2 średnice); - maszynka do tarcia i szatkowania; - przecierak do pomidorów, miękkich owoców i purée; - maszynki do wałkowania ciast twardych i krojenia makaronu; - wyciskacz do cytrusów; - otwieracz do puszek; - młynek do zbóż; - inne.

Stół korpusowy z 4 suwankami, KR



Długość	2300 mm
Szerokość	700 mm
Wysokość	850 mm
Charakterystyka techniczna	- Wykonanie ze stali nierdzewnej 0H18N9 Dostępne opcje: - Typy płyt
Obszar zastosowań	Meble do pracy, obróbki wstępnej i przygotowywania potraw.

Szafka wisząca z drzwiami suwanymi, AM506

Długość	1600 mm
Szerokość	400 mm
Wysokość	600 mm
Charakterystyka techniczna	- Wykonanie ze stali nierdzewnej 0H18N9 - AM506 - model z 1 półką
Obszar zastosowań	Przechowywanie i magazynowanie

Warnik do makaronu elektryczny. GTW



Numer katalogowy	GTW1017-040EK
Długość	400 mm
Szerokość	700 mm
Wysokość	440 mm
Moc	6 kW
Zasilanie	400 V
Charakterystyka techniczna	<ul style="list-style-type: none"> - Wykonany ze stali nierdzewnej. - Kranik doprowadzający wodę. - Pionowo umieszczona dźwignia zaworu spustowego uniemożliwia jego przypadkowe otwarcie. - Termostat bezpieczeństwa zapobiegający przegrzaniu się urządzenia. - W wyposażeniu standardowym znajduje się 1 rurka spustu wody. - Posiada kominek, dzięki czemu po zestawieniu go w ciąg, tworzy jednolitą całość z pozostałymi elementami. - Przeznaczony do zestawienia z podstawami pod urządzenia z linii 700. - Jedna komora. - Temperatura pracy: 100°C <p>Wyposażenie standardowe:</p> <ul style="list-style-type: none"> - Trzy kosze UG300124, o wymiarach 285 x 165 x 200 mm

Podstawa pod warnik



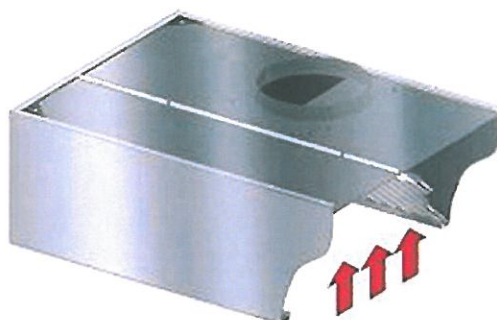
Numer katalogowy	GTS5017-040EK
Długość	400 mm
Szerokość	700 mm
Wysokość	560 mm
Charakterystyka techniczna	<ul style="list-style-type: none">- Typ: korpusowa otwarta.- Wykonana ze stali nierdzewnej.- Przeznaczona do zestawienia z elementami nastawnymi z linii 700.- Nogi z regulowaną stopką.

Piec konwekcyjno-parowy, FEMD107



Długość	940 mm
Szerokość	900 mm
Wysokość	1050 mm
Moc	15,5 kW
Zasilanie	400 V
Pojemność	10 x 1/1GN
Charakterystyka techniczna	<ul style="list-style-type: none"> - Wykonany jest ze stali nierdzewnej. - Wytwarzanie pary w komorze pieczenia. - Sterowanie elektroniczno-analogowe. - 2 prędkości obrotowe wentylatora. - Wymiary komory: 640 x 420 x 670 mm - Pojemność: 10 x GN1/1-60 - Odległość między prowadnicami: 60 mm - Ładowność pieca: 30-40 kg - Regulacja temperatury: od 20°C do 270°C - Piec może być wykorzystywane w procesach gotowania, gotowania na parze, duszenia, pieczenia, smażenia oraz regeneracji potraw. <p>Tryby pracy:</p> <ul style="list-style-type: none"> - konwekcyjny 20 ÷ 270°C, - konwekcyjno-parowy 100 ÷ 270°C, - gotowanie na parze 100°C, - termostatyczne gotowanie na parze 50 ÷ 99°C, - podgrzewanie (regeneracja) do 160°C.

Okap wyciągowy przyścienny, OW01

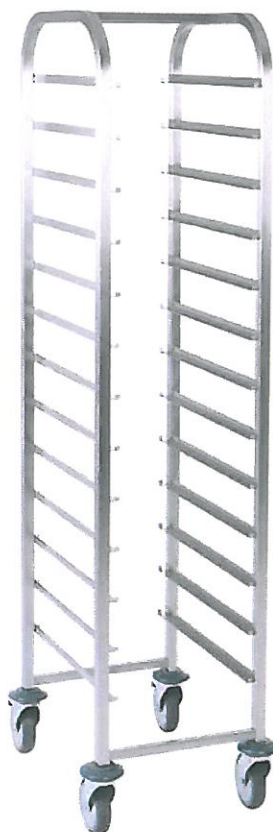


Długość	1000 mm
Szerokość	1200 mm
Wysokość	400 mm
Charakterystyka techniczna	<p>- Okap wykonany jest ze stali nierdzewnej AISI304 (PN-0H18N9) o grubości 1 mm</p> <p>- Do dł. 2900 mm wykonany jest jako 1-segmentowy</p> <p>- Okap o gł. powyżej 2900 mm powstaje ze złożenia dwóch lub więcej pojedynczych segmentów</p> <p>- Okap dostępny jest w dwóch wysokościach 400 mm (standard K) i 550 mm (standard G)</p> <p>Wyposażenie standardowe:</p> <ul style="list-style-type: none"> - Jeden rząd filtrów labiryntowych - System rynienek ociekowych i króciec spustowy (w postaci zaworu kulowego) - Króciec wyciągowy o średnicy 315 mm. Dla dł. 1000-1500 mm - 1 szt., dla dł. 1600x2900 mm - 2 szt. <p>Dodatkowe wyposażenie:</p> <ul style="list-style-type: none"> - Filtry tłuszczu labiryntowe, siatkowe - Filtr ślepy - Króćce wyciągowe - Oświetlenie - Oświetlenie zintegrowane (w okapach o szerokości min. 900 mm) - Zawiesia montażowe - Wentylator (tylko w okapach o wys. 550 mm)
Obszar zastosowań	Okapy te przeznaczone są do wychwytywania i odprowadzania ciepła, pary i nieprzyjemnych zapachów powstających w procesie przygotowywania posiłków.

Podstawa pod piec konwekcyjno-parowy, UP01



Długość	940 mm
Szerokość	860 mm
Wysokość	745 mm
Charakterystyka techniczna	- Wykonanie ze stali nierdzewnej - Pojemność: 14 pojemników GN 1/1 o wys. 65 mm

Wózki na pojemniki GN, TG

Długość	465 mm
Szerokość	610 mm
Wysokość	1750 mm
Charakterystyka techniczna	- Wykonanie ze stali nierdzewnej - Wózek przeznaczony jest do transportu pojemników GN 1/1 i GN 2/1
Obszar zastosowań	Transport wewnętrzny

48
50

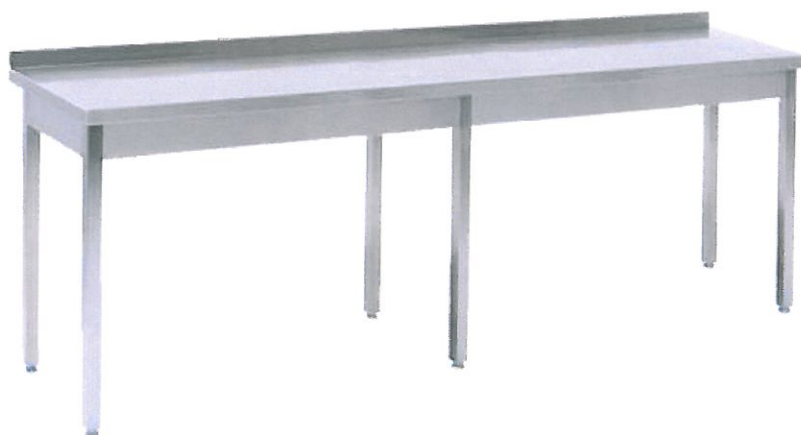
Stół korpusowy z 2 suwankami, KP



Szerokość	1400 mm
Głębokość	700 mm
Wysokość	850 mm
Charakterystyka techniczna	- Wykonanie ze stali nierdzewnej 0H18N9 - Wewnątrz jedna półka Dostępne opcje: - Typy płyt
Obszar zastosowań	Meble do pracy, obróbki wstępnej i przygotowywania potraw.

Stoły szkieletowe, SA, SB

52
53
54
55



Długość [mm]	1900, 2100, 2350, 2500
Szerokość [mm]	700
Wysokość [mm]	850
Charakterystyka techniczna	- Wykonanie ze stali nierdzewnej 0H18N9 - Od długości 2100 mm wykonanie na 6 nogach, model SB Dostępne opcje: - Typy płyt - Moduły szufladowe podwieszane
Obszar zastosowań	Meble do pracy, obróbki wstępnej i przygotowywania potraw.