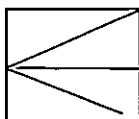


CZEGEKO**CZEKO****Sp. z o.o.**

31-115 Kraków Pl. gen. Wł. Sikorskiego 2

**PRZEBUDOWA KLASZTORU POWIZYTKOWSKIEGO
PRZY UL. PEOWIAKÓW 12 W LUBLINIE
NA WIELOFUNKCYJNE CENTRUM KULTURY
WRAZ Z ZAGOSPODAROWANIEM TERENU
OGRODU POKLASZTORNEGO.**

INWESTOR: GMINA LUBLIN
Pl. Wł. Łokietka 1
20-950 Lublin

OBIEKT: Centrum Kultury
ul. Peowiaków 12, Lublin
dz. nr 43/7 i dz. nr 33/8, 33/11, 33/16, 36/4, 36/21, 42/2, 42/3,
42/4, 43/4, 43/5, 43/6, 43/9, 43/10, 43/11, 43/12, 43/13,
43/14, 73 obręb 36-Śródmieście ark. 5 oraz dz. nr 69/2 obręb
36-Śródmieście ark. 6.

FAZA: P.W.

BRANŻA: Architektura wnętrz. cz. I

PROJEKTOWAŁ: mgr inż. arch. Marek Leja
Upr nr 130/99; MP-0782



współpraca
autorska:

mgr inż. arch. Leszek Kosiba

mgr inż. arch. Piotr Czech

Zatwierdzam do wydania
Wykonawcom

mgr inż. arch. Tomasz Żeludziejewicz

ZASTĘPCA DYREKTORA
Wydziału Inwestycji

SPRAWDZIŁ:

dr inż. arch. Tomasz Wieja
Upr nr 185/93; MP-0628

mgr inż. Marek Młynarczyk

SPIS ZAWARTOŚCI:

1. Strona tytułowa
2. Część opisowa
3. Część rysunkowa:

NR RYS	Nazwa	Skala
	Tom I	
1	PIWNICA aranżacja wnętrza – sekcja A	1: 50
2	PARTER aranżacja wnętrza – sekcja A	1: 50
3	PARTER aranżacja wnętrza – sekcja A	1: 50
4	PARTER aranżacja wnętrza – sekcja A	1: 50
5	Piętro aranżacja wnętrza – sekcja A	1: 50
6	Piętro aranżacja wnętrza – sekcja B	1: 50
7	Piętro aranżacja wnętrza – sekcja C	1: 50
8	PODDASZE aranżacja wnętrza – sekcja A	1: 50
9	PODDASZE aranżacja wnętrza – sekcja B	1: 50
10	PODDASZE aranżacja wnętrza – sekcja C	1: 50
11	RZUT SUFITÓW PIWNICA – sekcja A	1: 50
12	RZUT SUFITÓW PARTER – sekcja A	1: 50
13	RZUT SUFITÓW PARTER – sekcja B	1: 50
14	RZUT SUFITÓW PARTER – sekcja C	1: 50
15	RZUT SUFITÓW PIĘTRO – sekcja A	1: 50
16	RZUT SUFITÓW PIĘTRO – sekcja B	1: 50
17	RZUT SUFITÓW PIĘTRO – sekcja C	1: 50
18	RZUT SUFITÓW PODDASZE – sekcja A	1: 50
19	RZUT SUFITÓW PODDASZE – sekcja B	1: 50
20	RZUT SUFITÓW PODDASZE – sekcja C	1: 50

NR RYS	Nazwa	Skala
Tom II		
21	POMIESZCZENIA NR: -1,25; -1,26; -1,27; -1,28; -1,29; -1,30; RZUTY, WIDOKI ŚCIAN	1: 50
22	POMIESZCZENIA NR: 1.28; 1.29; 1.30; 1.31; RZUTY, WIDOKI ŚCIAN	1: 50
23	POMIESZCZENIA NR: 2.65; 2.66; 2.67; 2.68; 2.73; 2.74; RZUTY, WIDOKI ŚCIAN	1: 50
24	POMIESZCZENIA NR: 1.45; 1.46; 1.47; 1.48; RZUTY, WIDOKI ŚCIAN	1: 50
25	POMIESZCZENIA NR: 2.23; 2.24; 2.25; 2.26; RZUTY, WIDOKI ŚCIAN	1: 50
26	POMIESZCZENIA NR: 2.54; 2.55; 2.56; 2.57; RZUTY, WIDOKI ŚCIAN	1: 50
27	POMIESZCZENIA NR: 3.27; 3.55; TYPOWE POKOJE PRACY 3. i 2. OSOBOWE RZUTY, WIDOKI ŚCIAN	1: 50
28	POMIESZCZENIA NR: 3.48; 3.49; RZUTY, WIDOKI ŚCIAN	1: 50
29	POMIESZCZENIA NR: 3.64; RZUTY, WIDOKI ŚCIAN	1: 50
30	POMIESZCZENIA NR: 3.71; RZUTY, WIDOKI ŚCIAN	1: 50
31	SREDNI WIRYDAŻ	1: 50
32a	WIDOK 1/F:1/F; 1/G:1/G; 1/H:1/H; 1/I:1/I; 1/J:1/J	1: 50
32	WIDOK 1/A:1/A; 1/B:1/B; 1/C:1/C; 1/D:1/D; 1/E:1/E	1: 50
33	MAŁY WIRYDARZ	1: 50
34	WIDOK 1/N:1/N; 1/O:1/O; 1/P:1/P; 1/R:1/R	1: 50
35	WIDOK 2/E:2/E; 2/F:2/F; 2/G:2/G; 2/H:2/H	1: 50

NR RYS	Nazwa	Skala
36	WIDOK 2/I:2/I; 2/J:2/J; 2/K:2/K; 2/L:2/L	1: 50
37	WIDOK 2/L:2/L; 2/M:2/M; 2/N:2/N; 2/O:2/O	1: 50
38	WYPOŻYCZALNIA/ CZYTELNIĄ/ PUNKT INTERNETOWY	1: 50
39	WIDOK 3/A:3/A; 3/B:3/B; 3/C:3/C; 3/D:3/D	1: 50
40	WIDOK 3/E:3/E; 3/F:3/F; 3/G:3/G; 3/H:3/H	1: 50
41	WIDOK 3/I:3/I; 3/J:3/J; 3/K:3/K; 3/L:3/L	1: 50
42	WIDOK 3/L:3/L; 3/M:3/M; 3/N:3/N; 3/O:3/O	1: 50
43	WIDOK 3/P:3/P; 3/R:3/R; 3/S:3/S; 3/T:3/T	1: 50
44	WIDOK 3/U:3/U; 3/W:3/W; 3/X:3/X; 3/Y:3/Y	1: 50
45	WIDOK 4/A:4/A; 4/B:4/B; 4/C:4/C; 4/D:4/D	1: 50
46	SALA WYSTAWOWA	1: 50
47	ZESTAWIENIE MEBLI I WYPOSAŻENIA SANITARIATÓW	-/-

OPIS TECHNICZNY

Do projektu architektonicznego, wykonawczego wyposażenia wnętrz
dla inwestycji:
„Przebudowa klasztoru powizytkowskiego przy ul.Peowiaków 12 w Lublinie na
wielofunkcyjne Centrum Kultury wraz z zagospodarowaniem terenu ogrodu
poklasztornego”

I. Temat i podstawa opracowania.

Tematem opracowania jest projekt aranżacji i wyposażenia wnętrz dla inwestycji
pn.: „Przebudowa klasztoru powizytkowskiego przy ul.Peowiaków 12 w Lublinie
na wielofunkcyjne Centrum Kultury wraz z zagospodarowaniem terenu ogrodu
poklasztornego”.

Podstawę opracowania stanowią:

- Specyfikacja Istotnych Warunków Zamówienia;
- Umowa nr SIR 93/843/2004 z dnia 14 lipca 2004 roku;
- Decyzja nr 487/04 o ustaleniu lokalizacji inwestycji celu publicznego (AB.I.MP.7331/607/2004) z dnia 10.02.2005 r.;
- Uzgodnienia z Inwestorem oraz Użytkownikami;
- Uzgodnienia z Lubelskim Wojewódzkim Konserwatorem Zabytków, m.in.:

 - pismo MKZ-IN/II/115/1546/95 z dnia 07.11.1995 r.;
 - pismo IN/40/LU-126/413/04 z dnia 29.2004 r.;
 - pismo IN/40/Lu-126/5856/04 z dnia 30.12.2004 r.;
 - pismo IN/40/Lu-28/565/05 z dnia 07.02.2005 r.;
 - decyzja IN/4010/Lu-34/3619/06 z dnia 09.08.2006 r.;

- Opinia geotechniczna;
- Archiwalna dokumentacja w archiwum LWKZ, m.in.:

 - K.Majewski *Lublin. Zespół powizytkowski. Wstępne wytyczne konserwatorskie*, 1975;
 - Cz.Kielboń, M.Kaluźniacka *Ewidencja założenia ogrodowego przy zespole klasztornym powizytkowskim w Lublinie, ul.Peowiaków 12*, 1999;

- Warunki techniczne wod.-kan. dla adaptacji klasztoru powizytkowskiego przy ul.Peowiaków 12 na wielofunkcyjne Centrum Kultury wraz z zagospodarowaniem terenu ogrodu poklasztornego (pismo MPWiK nr TRK/5004-614/2004 z dnia 24.08.2004 r.);
- Warunki techniczne zabezpieczenia pożarowego zewnętrznego dla istniejącego budynku Centrum Kultury przy ul.Peowiaków 12 oraz informacja o lokalizacji istniejących hydrantów zewnętrznych na sieci miejskiej w rejonie w/w budynku (pismo MPWiK nr TRK/5004-294/2005 z dnia 18.05.2005 r.);
- Warunki przyłączenia węzła ciepłego do sieci ciepłowniczej nr WP-25/145 12/2004 (pismo LPEC Sp. z o.o. nr NP.-4113-49/04 z dnia 16.06.2004 r.)
- pismo LUBZEL S.A. nr 12965/TB/WS/2004 z dnia 13.10.2004 r. w sprawie warunków przyłączenia dla Centrum Kultury w budynku klasztoru powizytkowskiego;
- Potwierdzenie przyjęcia zgłoszenia zamiaru przystąpienia do wykonania robót budowlanych (pismo nr AAB.IV.MC.2.7354/755/04 z dnia 31.01.2005 r.);
- Inwentaryzacja zieleni (X.2004 r.)
- Ekspertyza mikologiczna (II.2005 r.);
- Ekspertyza konstrukcyjna (III.2005 r.);
- Badania architektoniczne (I.2004 r.);

- o Badania na obecność polichromii (XI.2004 r.);
- o Wizja lokalna;
- o Projekt budowlany i wykonawczy.

II. Dane ogólne:

1. Inwestor: GMINA LUBLIN
Pl. Wł. Łokietka 1
20-950 Lublin
2. Jednostka projektowa: CZEGEKO Sp. z O.O.
Pl. Gen. Wł. Sikorskiego 2, 31-115 Kraków
3. Lokalizacja inwestycji: ul. Peowiaków 12, Lublin
dz.nr 43/7 i dz. nr 33/8, 33/11, 33/16, 36/4,
36/21, 42/2, 42/3, 42/4, 43/4, 43/5, 43/6, 43/9,
43/10, 43/11, 43/12, 43/13, 43/14, 73 obręb 36-
Śródmieście ark. 5 oraz dz. nr 69/2 obręb 36-
Śródmieście ark.6.

III. Dane techniczne.

A. Stan istniejący:

Ogółem:

- pow. objęta zakresem opracowania	27 800,00 m ²
- pow. zabudowy	3 841,24 m ²
- pow. utwardzone łącznie	
(na terenie objętym zakresem opracowania):	6 579,20 m ²
w tym:	
- pow. dróg i parkingów	1 264,81 m ²
- pow. placów i chodników	5 303,44 m ²
- pow. podestów i ramp do bud.	10,95 m ²
- pow. zieleni	10 071,05 m ²
- inne	7 308,51 m ²
- kubatura budynku	45 625,00 m ³
- pow. netto budynku	8 511,98 m ²
- pow. całkowita budynku	10 002,74 m ²

B. Stan projektowany:

- pow. objęta zakresem opracowania	27 800,00 m ²
- pow. zabudowy	3 857,63 m ²
- pow. utwardzone łącznie:	
(na terenie objętym zakresem opracowania):	6 317,80 m ²
w tym:	
- pow. dróg	463,68 m ²
- pow. placów i chodników	5 847,49 m ²
- pow. podestów i ramp do bud.	6,43 m ²
- pow. zieleni	10 377,08 m ²
- inne	7 247,49 m ²
- kubatura budynku	54 900,49 m ³
- pow. netto budynku	8 387,57 m ²
- pow. całkowita budynku	11 429,28 m ²

UWAGA:

- Teren leżący w granicach opracowania, ale poza granicą własności Inwestora i nie podlegający żadnym przekształceniom został zaliczony do kategorii „inne”;
- w powierzchni zabudowy ujęto tylko budynki i budowle należące do Inwestora;

IV. Przedmiot i cel opracowania.

Przedmiotem niniejszego opracowania jest projekt przebudowy klasztoru powiatowego na wielofunkcyjne centrum kultury wraz z zagospodarowaniem parku, dawnego ogrodu przyklasztornego. Celem przebudowy jest dostosowanie budynku do współczesnych potrzeb użytkowych, podniesienie standardu jakości obiektu oraz odtworzenie wartości historycznych, które z biegiem lat uległy zatarciu.

V. Program użytkowy.

Projekt zakłada stworzenie wielofunkcyjnego obiektu, mieszczącego w sobie Centrum Kultury, Biuro Wystaw Artystycznych oraz Miejską Bibliotekę Publiczną im. H. Łopacińskiego. Instytucje skupione w obiekcie działają w obrębie własnych wyodrębnionych przestrzeni „wewnętrznych” przy wykorzystaniu wspólnej dla wszystkich użytkowników przestrzeni ogólnej, na którą składają się część wejściowa z holom i szatnią, punktem informacyjno-kasowym i portiernią, komunikacją, sanitariaty i pokoje socjalne.

Podział funkcji na kondygnacjach budynku dostosowano do hierarchii ważności dostępu dla korzystających osób z zewnątrz. Całą administrację przeniesiono na poddasze.

Główne działy:

- BWA:

Wejście do kompleksu zlokalizowanego na parterze i w piwnicy odbywać się będzie za pośrednictwem wejścia głównego do budynku i dalej korytarzem od strony dużego wirydarza. W ciąg funkcjonalno-wystawienniczy wciągnięto korytarze wewnętrzne.

Galeria Stara BWA (wystawy czasowe sztuki współczesnej) obejmuje pomieszczenia w części północno-wschodniej wraz ze średnim wirydarzem (przekrytym szklanym dachem).

Galeria Sztuki Współczesnej (ekspozycja stała) obejmuje ciąg pomieszczeń we wschodnim skrzydle budynku z możliwością komunikacji amfiteatrowej. Wspólnymi pomieszczeniami dla obu części galerii są magazyny oraz zaplecze socjalno-sanitarne obsługi.

- Biblioteka:

Filia nr 2, na którą składa się wypożyczalnia, czytelnia, stanowiska internetowe dostępna będzie dla czytelników z poziomu parteru. Siedziba główna biblioteki mieścić się będzie na pierwszym piętrze zajmując skrzydło południowo-zachodnie. Wchodzące w jej skład pomieszczenia merytoryczne, administracyjne i techniczne tworzą zamknięty kompleks z wydzielonym, wewnętrznym ciągiem komunikacyjnym. Pozostałe pomieszczenia do prac metodyczno-warsztatowych oraz salę konferencyjno-szkoleniową umieszczono na poddaszu.

- Centrum Kultury (działalność merytoryczna), w skład którego wchodzi:

Pomieszczenia teatralne, Sala Nowa

Stosownie do wytycznych konserwatorskich zlikwidowano wtórny strop w byłym kościele, Sala Nowa zlokalizowana została na parterze. Umożliwiło to lepszą komunikację i zapewniło lepsze warunki ewakuacji. Zaprojektowana scena z widownią ma charakter mobilny – umożliwiając zmianę wielkości sceny przez złożenie fragmentu widowni. Maksymalna ilość miejsc siedzących 187. Możliwe jest również okazjonalne tworzenie – po otwarciu rozsuwanych drzwi akustycznych, dźwiękoszczelnych – jednej przestrzeni funkcjonalnej, obejmującej teatr (złożona scena + zdemontowane pierwsze rzędy widowni), salę konferencyjną i kawiarnię/foyer w małym wirydarzu. Jako foyer wykorzystano mały wirydarz z nowym szklanym zadaszeniem. Część dla aktorów (garderoby), ze względu na ograniczoną powierzchnię na parterze, umieszczono w pogłębionej piwnicy.

Sala Czarna: pozostała w dotychczasowej lokalizacji, zmianie uległ układ funkcjonalny pomieszczeń technicznych i garderób.

Galeria Biała: zlokalizowana będzie w pomieszczeniach wzdłuż korytarza przy wejściu głównym.

Sale taneczno- baletowe: umieszczono na pierwszym piętrze w części zachodniej budynku. W powiązaniu z salami przeznaczonymi pod wynajem tworzą zespół obsługiwany przez wspólne zaplecze szatniowo-sanitarne oraz niezależne wejście.

Sala konferencyjna (przeznaczona dla 58 osób) przeznaczona dla wszystkich Użytkowników (BWA, Biblioteka, CK) wraz ze swoim zapleczem zlokalizowana została na parterze.

Pomieszczenia Archiwum Sztuki Performance oraz Kino Teatr Projekt umieszczono na 1. piętrze.

Pomieszczenia dla pracowników merytorycznych (z wyjątkiem Działu Promocji na parterze Lamusa), pomieszczenia o charakterze biurowym, pomieszczenia dla pracowników administracji, powierzchnię biurową rezerwową, pokoje gościnne (4 pokoje jednoosobowe) i pracownię na wynajem (4 pracownię) zlokalizowano na nowo projektowanym poddaszu.

- Centrum Kultury (pomieszczenia na wynajem), w skład którego wchodzi:

Na poziomie piwnicy przewiduje się pozostawienie istniejącej restauracji i włączenie jej w ogólny system komunikacji. W kuchni wyodrębniono nowe pomieszczenia, dostosowujące ją do wymagań sanitarno-epidemiologicznych oraz bezpieczeństwa i higieny pracy. Wydzielono stanowiska obróbki jarzyn, zmywalnię i pomieszczenie z urządzeniami chłodniczymi. Dotychczasowe wejście do restauracji wykorzystywane będzie przez personel, jako wejście dostawcze.

Pomieszczenia wynajmowane na parterze, w części południowo- zachodniej budynku, przeznaczone dla osób niepełnosprawnych (Fundacja Fuga Mundi) dostępne są z komunikacji wewnętrznej.

Pomieszczenia na wynajem na 1. piętrze wyodrębniono w zamknięte działy, nieingerujące w funkcję działającego Centrum Kultury:

Spółeczne Ognisko Baletowe: jako odrębną strukturę wydzielono w północno-wschodnim narożniku pierwszego piętra budynku, umożliwiając niezależny dostęp z zewnątrz i możliwość wymknięcia całego działu.

VI. Materiały i warstwy wykończeniowe.

Wykończenia ścian:

- M1 Ściana malowana farbą do wnętrz kolor jasny beż wg wzornika Para P2603-4;
- M2 Ściana malowana farbą do wnętrz kolor biały wg wzornika Para P1881-0;
- M3 Ściana pomieszczeń sanitarnych oraz socjalnych malowana farbą do wnętrz kolor jasny szary wg wzornika Para P2633-4;
- M4 Ściana malowana farbą do wnętrz kolor szary wg wzornika Para P2202-4;
- M5 Ściana malowana farbą do wnętrz kolor ciemny fiolet wg wzornika Para P105-3;
- M6 Ściana malowana farbą do wnętrz kolor ciemny szary wg wzornika Para P2282-2;
- M7 Ściana malowana farbą do wnętrz kolor jasny krem wg wzornika Para P911-4;
- M8 Ściana malowana farbą do wnętrz kolor ciemny szary wg wzornika Para P2253-2;
- C1 Ściana pomieszczeń sanitarnych wykończona do poz. 2,20 cm płytkami gresowymi 30 x 30 cm np Loft Ivory f-my Marca Corona fuga w kolorze płytek, powyżej malowana farbą do wnętrz kolor jasny szary wg wzornika Para P2633-4;
- C2 Ściana pomieszczeń socjalnych wykończona do poz. 2,20 cm płytkami gresowymi 30 x 30 cm np Loft Ivory f-my Marca Corona fuga w kolorze płytek, powyżej malowana farbą do wnętrz kolor jasny beż wg wzornika Para P2603-4;
- C3 Ściana pomieszczeń socjalnych wykończona do poz. 2,20 cm płytkami gresowymi 30 x 30 cm np Loft Ivory f-my Marca Corona fuga w kolorze płytek, powyżej malowana farbą do wnętrz kolor biały wg wzornika Para P1881-0;
- P1 Okładzina panelowa ścienna systemowa, akustyczna o wym 2700x600 gr.40 mm łączona na obce pióro, w kolorze czerwonym, na cokole drewnianym białym o wys.6,5 cm wykończenie styków ze ścianą i stropem za pomocą profili systemowych w kolorze białym łączenie płyt w pionie ukryte, np.Ecophon Wall Panel C - Colorado w kolorze 292;
- P1/a Tafile lustra gr. 4 mm ze szkła bezpiecznego naklejane za pomocą silikonu montażowego do podkładu dystansowego (wykonanego pod całą

powierzchnią luster) z płyt gipsowo- kartonowych 2x1,5 cm mocowanych do ściany z zapewnieniem ich sztywności, np. wg systemu f-my Rigips; Okładzina panelowa ścienna systemowa, akustyczna o wym. 2700x600 gr.40 mm łączona na obce pióro, w kolorze czerwonym, na cokole drewnianym białym o wys.6,5 cm układana w pasach do wys. 36,5 cm i powyżej 276,5 cm do stropu, wykończenie styków ze ścianą, stropem za pomocą profili systemowych w kolorze białym łączenie na styku z lustrami za pomocą profilu teowego drewnianego w kolorze białym, np. Ecophon Wall Panel C - colorado w kolorze 292.

- P2** Okładzina panelowa ścienna systemowa, akustyczna o wym 2700x600 gr.40 mm łączona na obce pióro, w kolorze kremowym, na cokole drewnianym białym o wys.6,5 cm, narożniki z profili zewnętrznych i wewnętrznych, drewnianych białych wykończenie styków ze ścianą i stropem za pomocą profili systemowych w kolorze białym łączenie płyt w pionie ukryte, np. Ecophon Wall Panel C - Colorado w kolorze 391.
- P2/a** Tafle lustra gr. 4 mm ze szkła bezpiecznego naklejane za pomocą silikonu montażowego do podkładu dystansowego (wykonanego pod całą powierzchnią luster) z płyt gipsowo- kartonowych 2x1,5 cm mocowanych do ściany z zapewnieniem ich sztywności, np. wg systemu f-my Rigips; Okładzina panelowa ścienna systemowa, akustyczna o wym 2700x600 gr.40 mm łączona na obce pióro, w kolorze kremowym, na cokole drewnianym białym o wys.6,5 cm układana w pasach do wys. 36,5 cm i powyżej 276,5 cm do stropu, wykończenie styków ze ścianą, stropem za pomocą profili systemowych w kolorze białym łączenie na styku z lustrami za pomocą profilu teowego drewnianego w kolorze białym, np. Ecophon Wall Panel C - Colorado w kolorze 391.
- P3** Okładzina systemowa z płyt gipsowo-kartonowych perforowanych, akustyczna z 4.0 cm warstwą wełny mineralnej oraz flizeliną na konstrukcji systemowej, np. f-my Rigips, malowana farbą do wewnątrz w kolorze ciemny fiolet, nr P105-3 wg wzornika F-my Para (uwaga, malować również wewnętrzne otwory płyty).
- P4** Okładzina panelowa ścienna systemowa, gipsowo-wiórowa z listwami brzegowymi drewnianymi, fornirowana akustyczna o wym; 3000x1200, 3000x600, 2400x1200, 2400x600 układana w poziomie łączona za pomocą systemowych łączników na obce pióro, w kolorze bukowym , na cokole drewnianym bukowym o wys.8,0 cm wykończenie ze ścianą i stropem na "styk" z zachowaniem szczeliny dylatacyjnej o szerokości 1,0 cm z warstwą wełny mineralnej gr.4,0 cm i gęstości 35kg/m3 oraz warstwą flizeliny, mocowana do ściany G-K np. Gustafs Panel System - krawędź "G" (system 80,0 mm - akustyczny) w kolorze buk, kształtowniki mocujące Capamix 3201.
- P5** Okładzina panelowa ścienna systemowa, gipsowo-wiórowa z listwami brzegowymi drewnianymi, fornirowana o wym. 2400x1200, 2400x600, układana w poziomie łączona za pomocą systemowych łączników na obce pióro, w kolorze jesion, na cokole drewnianym jesionowym o wys.8,0 cm,

wykończenie narożnika listwą drewnianą zewnętrzną jesionową 3,4x3,4 cm, np. Gustafs Panel System - krawędź "G" (system 17,5 mm) w kolorze Jesion Gemini, kształtowniki mocujące Capamix 3201, listwa narożnikowa zewnętrzna - jesion.

- P6** Okładzina systemowa, zamknięta od góry i boku z płyt gipsowo-kartonowych perforowanych, akustyczna z 4.0 cm warstwą wełny mineralnej oraz flizeliną na konstrukcji systemowej, np. f-my Rigips, malowana farbą do wewnątrz wodoodporną w kolorze czarnym matowym, nr. P1912-5 wodoodporna, wg wzornika f-my Para (uwaga, malować również wewnętrzne otwory płyty cckół wysokości 8 cm z kątownika aluminiowego malowanego proszkowo na kolor zgodny z kolorem ściany wg Para P2603-4;
- P7** Okładzina panelowa ścienna systemowa, akustyczna o łączona na obce pióro, w kolorze czerwonym wg RAL 3003;
- P8** Okładzina panelowa ścienna systemowa, gipsowo-wiórowa z listwami brzegowymi drewnianymi, fornirowana akustyczna układana w poziomie pasy wys. 80 cm łączona za pomocą systemowych łączników na obce pióro, w kolorze bukowym, na cokole drewnianym bukowym o wys.8,0 cm

Ścianki systemowe np. Deko - ślusarka malowana proszkowo w kolorze czarnym matowym wg RAL 9005 wykończenie ścianki do wysokości 210 cm okleina brzoza powyżej naświetle szkło bezpieczne.

UWAGA:

Ściany wirydarzy malowane wg kolorystyki elewacji.

W pomieszczeniach nr 1.58, 1.59, 1.64, 1.65, 1.69, 1.71 należy wykonać tynki wewnętrzne renowacyjne (posiadające możliwość absorbowania wysoleń, np. w technologii firmy Remmers lub inne o niegorszych parametrach) do wysokości parapetów.

Okładzina panelowa ścienna systemowa, na fragmentach ścian sali audytoryjnej oraz przy szatni, gipsowo-wiórowa z listwami brzegowymi drewnianymi, fornirowana, układana w pionie łączona za pomocą systemowych łączników na obce pióro, na cokole drewnianym, wykończenie narożnika listwą drewnianą zewnętrzną jesionową 3,4x3,4 cm, na podkonstrukcji systemowej mocowanej do ściany za pomocą systemowych uchwytów, np. Gustafs Panel System, z krawędzią "G" (system 12,0 mm), fornir typu Gemini, kształtowniki mocujące Capax 3201 + podkonstrukcja + uchwyt ES, listwy narożnikowe drewniane Jesion Gemini.

Panele perforowane (w dawnym kościele panele perforowane w niszach ołtarzowych oraz na kabinie reżyserskiej) - okładzina panelowa ścienna systemowa, akustyczna, perforowana, gipsowo-wiórowa z listwami brzegowymi drewnianymi, fornirowana, układana w pionie łączona za pomocą systemowych łączników na obce pióro, na cokole drewnianym, wykończenie narożnika listwą drewnianą zewnętrzną jesionową 3,4x3,4 cm, na podkonstrukcji systemowej mocowanej do ściany za pomocą systemowych uchwytów, z warstwą wełny mineralnej o gęstości 35 kg/m3 oraz warstwą flizeliny w kolorze czarnym, np.

Gustafs Panel System - krawędź "G" (system 12,0 mm), perforacja typu PH10, fornir typu Gemini, kształtowniki mocujące Capax 3201+ podkonstrukcja + uchwyt ES, listwy narożnikowe drewniane Jesion Gemini.

Kolorystyka posadzek:

- w2 Linoleum akustyczne spawane, układane z rolki np. Marmoleum real kolor nr 3120, f-my Forbo Flooring lub inne o nie gorszych parametrach;
- w2/a PVC spawane, układane z rolki np. Smaragd Classic kolor nr 6614, f-my Forbo Flooring lub inne o nie gorszych parametrach;
- w3 Wykładzina dywanowa pętelkowa w płytkach o wym. 50 x 50 cm np. Menda, kolor 9965 A454, f-my Armstrong lub inna o nie gorszych parametrach;
- w3/a Wykładzina dywanowa pętelkowa w płytkach o wym. 50 x 50 cm np. Menda, kolor 2922 A454, f-my Armstrong lub inna o nie gorszych parametrach;
- g1 Płytki ceramiczne gresowe o wym 30x60, np. Loft Outside venge f-my Marca Corona lub inne o nie gorszych parametrach;
- g1/a Płytki ceramiczne gresowe o wym 30x60, np. Loft Ivory f-my Marca Corona lub inne o nie gorszych parametrach;
- k1 posadzka kamienna np dolomit Morawica;
- k1/a posadzka kamienna np granit Merlin Blue;
- k2 posadzka kamienna np dolomit Morawica;
- k2/s posadzka kamienna np dolomit Morawica;
- k3 posadzka kamienna np dolomit Morawica;
- p1 parkiet jesion;
- p2 parkiet egzotyczny np. teak;
- w1 parkiet jesion;

Sufity podwieszane:

- SP-1/A Sufit systemowy podwieszony z płyt PRO GKF 2x12,5 mm na konstrukcji krzyżowej dwupoziomowej z profili CD, klasa odporności ogniowej REI 60, np. f-my Rigips kolor biały;

- SP-1/B** Sufit systemowy, akustyczny, podwieszony z płyt GK Gyptone BIG 12,5 mm na konstrukcji krzyżowej dwupoziomowej z profili CD, izolacja z wełny mineralnej gr.10 cm, np. f-my Rigips kolor biały;
- SP-1/C** Sufit systemowy, akustyczny, podwieszony z płyt GK pełnych 12,5 mm i perforowanych Gyptone BIG 12,5 mm na konstrukcji krzyżowej dwupoziomowej z profili CD, izolacja z wełny mineralnej gr. 4 cm i gęstości 35 kg/m³ oraz flizeliny, np. f-my Rigips, malowany farbą do wnętrza, na kolor P105-3 wg. wzornika f-my Para;
- SP-1/D** Sufit systemowy podwieszony z płyt GK gr.15 mm na konstrukcji krzyżowej z profili CD 60, od frontu wykonać blendę maskującą z płyt GK o wysokości 15 cm (mocowanie od strony widocznej krawędzi - przy blendzie - wykonać za pomocą linek stalowych nierdzewnych, kotew i łączników nierdzewnych), np. f-my Rigips, malowany farbą do wnętrza, na kolor biały;
- SP-1/E** Sufit systemowy podwieszony z płyt GK gr.15 mm na konstrukcji krzyżowej z profili CD 60, np. f-my Rigips, malowany farbą do wnętrza, na kolor biały;
- SP-2/A** Sufit systemowy podwieszony, akustyczny, demontowalny, z płyt o wymiarach 1200x600, z oddylatowaną krawędzią styku płyt, z ukrytą konstrukcją nośną, z obwodową przyścienną listwą wykończeniową, np. "Focus DG" f-my Ecophon, w kolorze 010 (białym);
- SP-3/A** Sufit systemowy podwieszony, akustyczny, z płyt gipsowo - wiórowych, fornirowanych o wymiarach 1500x600, 1200x600, 1000x600, (część płyt perforowanych o układzie perforacji podłużnej, z wełną mineralną grubości 40 mm i gęstości 35 kg/m³ oraz flizeliną), z ukrytą konstrukcją nośną, z obwodową przyścienną listwą wykończeniową i listwą zakańczającą, np. f-my "Gustafs Panel System", w kolorze jesion;
- SP-3/B** Sufit systemowy podwieszony, akustyczny, z płyt gipsowo - wiórowych, fornirowanych o wymiarach 1200x600 i 600x600, (część płyt perforowanych o układzie perforacji podłużnej, z wełną mineralną grubości 40 mm i gęstości 35 kg/m³ oraz flizeliną), z ukrytą konstrukcją nośną, z obwodową przyścienną listwą wykończeniową i listwą zakańczającą, np. f-my "Gustafs Panel System", w kolorze jesion;
- SP-4/A** Sufit systemowy podwieszony, rastrowy, aluminiowy z profili 50x10 mm o module konstrukcyjnym 600x600, moduł celi 75X75 mm, z listwą ramującą, lakierowany proszkowo na kolor 7011 wg wzornika RAL, np. "Luxalon" f-my Hunter Douglas.
- SP-4/B** Sufit systemowy podwieszony, rastrowy, aluminiowy z profili 50x10 mm o module konstrukcyjnym 600x600, moduł celi 50X50 mm, z listwą ramującą, w kolorze naturalnego aluminium anodowanego, np. "Luxalon" f-my Hunter Douglas.

SP-4/C Sufit systemowy podwieszony, rastrowy, aluminiowy z profili 50x10 mm o module konstrukcyjnym 600x600, moduł celi 50X50 mm, z listwą ramującą, lakierowany proszkowo na kolor 9010 wg wzornika RAL, np. "Luxalon" f-my Hunter Douglas;

OW-1/A Obudowa typu narożnikowego (spód i bok) kanału wentylacji mechanicznej z płyt GK 15 mm na konstrukcji systemowej z profili CD, np. f-my Rigips kolor Para P911-4;

OW-2/A Obudowa typu narożnikowego (spód i bok) kanału wentylacji mechanicznej z płyt GK 15 mm na konstrukcji wsporczej stalowej w rozstawie co 60 cm oraz systemowej z profili CD, np. f-my Rigips kolor biały;

OW-3/A Obudowa typu narożnikowego (spód i bok) kanału wentylacji mechanicznej z płyt gipsowo - wiórowych, fornirowanych o wymiarach 1200x800 i 1200x400, z ukrytą konstrukcją nośną, z obwodową przyścienną listwą wykończeniową i listwą zakańczającą, na konstrukcji wsporczej stalowej w rozstawie co 60 cm, np. f-my "Gustafs Panel System", w kolorze wenge;

Oprawy oświetleniowe:

C2 Oprawa szczelna Omega nr 1244 dla pom. przemysłowych montowana do stropu, obudowa i dyfuzor z poliwęglanu malowana proszkowo kolor aluminium anodowane, wg proj. elektryki;

C3 Oprawa szczelna Omega nr 1144 dla pom. przemysłowych montowana do stropu, obudowa i dyfuzor z poliwęglanu malowana proszkowo kolor wg Para P2253-2, wg proj. elektryki;

F1 Oprawa szczelna nr 1083 montowana do stropu, obudowa z blachy stalowej lakierowanej na biało, klosz rozpraszający opalowy wg proj. elektryki;

F1/1 Oprawa szczelna nr 1083 montowana do ściany, obudowa z blachy stalowej lakierowanej na biało, klosz rozpraszający opalowy wg proj. elektryki;

F4 Oprawa nr 1033 o wym 665 x 665 x100 mm montowana do stropu, obudowa z blachy stalowej lakierowanej na biało, klosz rozpraszający opalowy wg proj. elektryki;

G1 Oprawa Vega nr 6161 montowana do stropu, z profili aluminiowych, kolor naturalne aluminium anodowane na zawiesiach z linek stalowych nierdzewnych z nierdzewnymi gniazdami Uwaga! oprawy w teatrze malowane proszkowo kolor wg Para P 2253-2, wg proj. elektryki;

- G2** Oprawa Vega nr 6160 montowana do stropu, z profili aluminiowych, na zawiesiach z linek stalowych nierdzewnych z nierdzewnymi gniazdami, malowana proszkowo na biało kolor wg RAL 9010, wg proj. elektryki;
- H1** Oprawa do podświetlania ekspozycyjnego Atrium nr 3387, wg proj. elektryki;
- L1** Oprawa downlight nastropowa szczelna Prima nr 2145 malowana proszkowo na biało kolor wg RAL 9010, wg proj. elektryki;
- L2** Oprawa downlight do wbudowania w sufit podwieszony Standard nr 2019 malowana proszkowo na biało kolor wg RAL 9010, wg proj. elektryki;
- L3** Oprawa downlight nastropowa szczelna TC-D nr 2048 malowana proszkowo na biało kolor wg RAL 9010, wg proj. elektryki;
- K1** Oprawa EVG nr 7145 do wbudowania w strop listwowy obudowa z blachy stalowej lakierowanej na biało kolor wg RAL 9010, klosz rozpraszający opalowy, wg proj. elektryki;
- K3** Oprawa EVG nr 7088 do wbudowania w strop listwowy obudowa z blachy stalowej lakierowanej na biało kolor wg RAL 9010, klosz rozpraszający opalowy, wg proj. elektryki;
- K4** Oprawa EVG nr 7091 do wbudowania w strop listwowy obudowa z blachy stalowej lakierowanej na biało kolor wg RAL 9010, klosz rozpraszający opalowy, wg proj. elektryki;
- K5** Oprawa nr 1196 o wym. 637x116x90 mm do wbudowania w strop listwowy obudowa z blachy stalowej lakierowanej na kolor ciemno szary wg RAL 7015, klosz rozpraszający opalowy, wg proj. elektryki;
- K7** Oprawa nr 1177 o wym. 1246x116x90 mm do wbudowania w strop listwowy obudowa z blachy stalowej lakierowanej na kolor ciemno szary wg RAL 7015, klosz rozpraszający opalowy, wg proj. elektryki;
- K9** Oprawa nr 1182 o wym. 1545x116x90 mm do wbudowania w strop listwowy obudowa z blachy stalowej lakierowanej na kolor ciemno szary wg RAL 7015, klosz rozpraszający opalowy, wg proj. elektryki;
- M1** Oprawa Atelier nr 1338 montowana do ściany, profil aluminiowy anodowany, wg proj. elektryki;
- M2** Oprawa Atelier montowana do ściany, profil aluminiowy anodowany wykonanie indywidualne, wg proj. elektryki;
- M3** Oprawa Atelier nr 1336 zwieszana, profil aluminiowy anodowany, wg proj. elektryki;

- M4 Oprawa Spider nr 2314 zwieszana, profil aluminiowy anodowany, wg proj. elektryki;
- M5 Oprawa Vega Mix nr 7314 zwieszana, profil aluminiowy kolor naturalne aluminium anodowane montowana do stropu na zawiesiach z linek stalowych nierdzewnych z nierdzewnymi gniazdami, wg proj. elektryki;
- M6 Oprawa Atelier nr 1337 montowana do ściany, profil aluminiowy anodowany, wg proj. elektryki;
- M7 Oprawa Vega Mix nr 6503 do montażu w suficie podwieszanym, profil aluminiowy kolor naturalne aluminium anodowane na zawiesiach z linek stalowych nierdzewnych z nierdzewnymi gniazdami, wg proj. elektryki;
- O1 Oprawa nr 0033 naścienna do wnętrz mieszkalnych, klosz rozpraszający opalowy, wg proj. elektryki;
- O2 Oprawa nr 0031 nastropowa do wnętrz mieszkalnych, klosz rozpraszający opalowy, wg proj. elektryki;
- O3 Oprawa nr 0036 nastropowa do wnętrz mieszkalnych, klosz rozpraszający opalowy; uwaga! - część opraw mocowana do skosu stropu - należy dostosować długość zawiesi do opraw mocowanych do stropu płaskiego, wg proj. elektryki;
- P1 Oprawa Monopol nr 4436 oprawa stalowa malowana proszkowo na kolor wg RAL 9005, odbłysek z matowego aluminium do świetlówek z możliwością ściemniania, wg proj. elektryki;
- R1 Reflektor kierunkowy nr CB501 kolor naturalne aluminium anodowane wykonanie indywidualne, wg proj. elektryki;
- S1 Oprawa System 4000 nr 6703 kolor naturalne aluminium anodowane, montowana do stropu na zawiesiach z linek stalowych nierdzewnych z nierdzewnymi gniazdami, wg proj. elektryki;
- S1E Oprawa System 4000 nr 6703 z modulem awaryjnym kolor naturalne aluminium anodowane, montowana do stropu na zawiesiach z linek stalowych nierdzewnych z nierdzewnymi gniazdami, wg proj. elektryki;
- S2 Oprawa System 4000 nr 6700 kolor naturalne aluminium anodowane, montowana do stropu na zawiesiach z linek stalowych nierdzewnych z nierdzewnymi gniazdami, wg proj. elektryki;
- S3 Oprawa System 4000 nr 6575 z rastrem lameikowym kolor naturalne aluminium anodowane, montowana do stropu na zawiesiach z linek stalowych nierdzewnych z nierdzewnymi gniazdami, wg proj. elektryki;
- S4 Moduł szczelinowy System 3000 nr 6041 kolor naturalne aluminium anodowane, montowana do stropu na zawiesiach z linek stalowych nierdzewnych z nierdzewnymi gniazdami, wg proj. elektryki;

- S4E** Moduł szczelinowy System 3000 nr 6041 z modułem awaryjnym kolor naturalne aluminium anodowane, montowana do stropu na zawiesiach z linek stalowych nierdzewnych z nierdzewnymi gniazdami, wg proj. elektryki;
- S5** Moduł symetryczny System 4000 nr 6694 z rastrem lamelkowym kolor naturalne aluminium anodowane, montowana do stropu na zawiesiach z linek stalowych nierdzewnych z nierdzewnymi gniazdami, wg proj. elektryki;
- S6** Moduł symetryczny System 4000 nr 6697 z rastrem lamelkowym kolor naturalne aluminium anodowane, montowana do stropu na zawiesiach z linek stalowych nierdzewnych z nierdzewnymi gniazdami, wg proj. elektryki;
- S7** Moduł System 3000 z rastrem lamelkowym kolor naturalne aluminium anodowane, montowana do stropu na zawiesiach z linek stalowych nierdzewnych z nierdzewnymi gniazdami, wg proj. elektryki;
- S7E** Moduł System 3000 z rastrem lamelkowym z modułem awaryjnym kolor naturalne aluminium anodowane, montowana do stropu na zawiesiach z linek stalowych nierdzewnych z nierdzewnymi gniazdami, wg proj. elektryki;
- EW** Oprawa oświetlenia ewakuacyjnego z piktogramem, wykonanie indywidualne, wg proj. elektryki;

Stolarka okienna i drzwiowa:

- o wewnętrzna
 - drzwi przeciwpożarowe wymykające klatki schodowe oraz okno wewnętrzne Pc11, o odporności ogniowej EI30, elementy nieotwieralne EI60, stalowe, przeszklone (szkło bezpieczne) malowane proszkowo w kolorze RAL 9005, np. firmy Forster (lub inne o niegorszych parametrach);
 - drzwi przeciwpożarowe do pomieszczeń biurowych i technicznych, o odporności ogniowej EI30, drewniane, białe; wszystkie drzwi przeciwpożarowe wyposażone w samozamykacze;
 - Drzwi wewnętrzne w korytarzach pełne, drewniane płycinowe, na poziomie parteru i 1. piętra najczęściej o nietypowych wymiarach.
 - Drzwi wewnętrzne przeszklone (szkło bezpieczne) - stalowe, malowane proszkowo w kolorze RAL 9005, np. firmy Forster lub inne o niegorszych parametrach;
 - Drzwi do teatrów, sali konferencyjnej i wielofunkcyjnej płycinowe, pełne, akustyczne.
 - Ścianka demontowana DT między sceną teatru, a salą wielofunkcyjną wykonana z elementów podwieszanych, zsuwalnych, umożliwiających pełne otwarcie otworu między pomieszczeniami, o izolacyjności akustycznej min.49dB, grubości 8cm, np. system Deko 8049 lub inne o niegorszych parametrach;

- Ścianki systemowe Sb, Sc i Sd z wypełnieniem nieprzezroczystym (obustronnie warstwa płyt gipsowo-kartonowych oklejanych laminatem drewnopodobnym z izolacją z wełny mineralnej, niepalnej 5cm) z doświetlami powyżej 2,1m szkłem zwykłym 4 i 6mm osadzonym po obu stronach szkieletu. Izolacyjność akustyczna $R_w \min=42\text{dB}$, np. w systemie Deko lub inne o niegorszych parametrach;

- Przeszklenia szybu windowego wykonane jako bez ramowe mocowane punktowo, bezpieczne. Na szkło naklejany napis wykonany z folii matowej Części nieprzeziernie wykończone od strony wewnętrznej i zewnętrznej blachą nierdzewną szlifowaną, mocowaną na podkonstrukcji z płyty gipsowo-kartonowej.

UWAGA: Symbol +N przy oznaczeniu drzwi na rysunkach wykonawczych oznacza stolarkę ze szczeliną nawietrzającą pomieszczenie w wym. 30x750 mm, wykonaną fabrycznie w dolnej części skrzydła, w drzwiach akustycznych montować kratki nawiewne szczelinowe akustyczne w kolorze aluminium naturalnego.

- Drzwi wyjściowe na wirydarze stalowe, przeszklone (szkło bezpieczne) malowane proszkowo w kolorze RAL 9005, np. firmy Forster lub inne o niegorszych parametrach.

- Zadaszenie świetlików zaprojektowano jako przeszklenie płaskie o spadku 3%. Podstawowa konstrukcja nośna wykonana jest ze stalowych profili zamkniętych 150x60, na konstrukcji mocowany jest system słupowo-ryglowy stalowy, np. Forster Vario „45” lub inne o niegorszych parametrach. Szkło ułożone jest na konstrukcji słupowo-ryglowej i mocowane wzdłuż listwami dociskowymi, poprzeczne mocowania wykonane są poprzez docisk szyby wewnętrznej i wypełnienie istniejącej fugi sznurem poliuretanowym i silikonem. Jako wypełnienie świetlików zastosowano szkło o wysokich parametrach przepuszczalności światła i niskiej całkowitej przepuszczalności energii słonecznej, min. $U \leq 1,3 \text{ W/m}^2\text{K}$, np. Ipasol Green 55/27 10mm ESG/16/6.6.2 lub inne o niegorszych parametrach. Elementy stalowe zabezpieczono antykorozyjnie poprzez ocynkowanie i lakierowanie proszkowo w kolorze RAL 9005 (czarnym). Zastosowane klapy dymowe na fragmencie świetlików zaprojektowano z profili aluminiowych, np. Metalplast-Bielsko lub inne o niegorszych parametrach, opartych na konstrukcji stalowej świetlika. W celu czyszczenia szkła przewidziano możliwość chodzenia po szkło przez 1 osobę.

UWAGA:

Wszystkie okna istniejące które pozostają należy pomalować od zewnątrz na kolor brązowy RAL 8011, zbliżony do naturalnej barwy drewna.

W przypadku zmiany funkcji w pomieszczeniu oznaczonym numerem 2.63 należy zamurować częściowo istniejące otwory okienne do ich pierwotnego gabarytu oraz wprawić okna ujęte w zestawieniu stolarki jako Oc02/b (2 szt.) o wymiarach analogicznych do sąsiednich okien Oc02.

Parapety:

o wewnętrzne:

- we wszystkich oknach wokół korytarzy na parterze i 1. piętrze, na klatkach schodowych i w sanitariatach ogólnodostępnych parapety kamienne, marmurowe gr. 3cm.

- w oknach w pomieszczeniach użytkowych parapety drewniane, lakierowane na kolor stolarki;
- wszystkie parapety dużego wirydarza wykończyć obróbkami z blachy tytanowo-cynkowej.
- parapety w oknach dziedzińców przeszklonych, kamienne - dolomit jura gr. 3cm

Balustrady:

o wewnętrzne:

- stalowe z profili zamkniętych, częściowo ze stali nierdzewnej, częściowo ze stali czarnej lakierowanej proszkowo RAL 9005, Bal 1, Bal 5, BAL 7
- stalowe z profili ocynkowanych lakierowanych proszkowo RAL 9005- rama, na której rozpięto siatkę linkową ze stali nierdzewnej, np f-my Carl Stahl w systemie CableVision lub inna o niegorszych parametrach, BAL 8
- stalowe z profili ocynkowanych lakierowanych proszkowo RAL 9005, na pomostach technicznych, wg rys. konstrukcyjnych,
- szklane, z przeszkleń pełnych, szkła bezpiecznego 8,2,8 zakończonych pochwytem z drewna dębowego, mocowanych systemowo profilami ze stali nierdzewnej z boku stopni/ spoczników, Bal 3
- drewniane, z pochwytem drewnianym mocowanym punktowo do ściany bocznej, Bal2
- wkuwane, w klatce schodowej nr IV pochwyty drewniane mocowane w istniejącej wnęce, wykutej w ścianie, w klatce schodowej nr VI projektowany pochwyty drewniane mocowane we wnęce do wykucia w istniejącej ścianie. Bal 4,
- drewniane wykonane z giętej sklejki, mocowanej do czoła stopni na widowni teatru- wg rys. aranżacji wnętrz Bal 9
- balustrady widowni składanej, dostarczane wraz z elementami demontowanymi widowni, wykonanie wg Bal 1

o zewnętrzne:

- balustrada pochylni zewnętrznej ze stali nierdzewnej szlifowanej z podwójnym pochwytem Ø50, częściowo stali ocynkowanej i lakierowanej proszkowo RAL 9005, balustrada mocowana na słupkach lub do ściany, (Bal 6)

Wycieraczki:

Przy każdym wejściu do budynku (wewnątrz) zastosowano wycieraczki z twardej szczotki nylonowej w listwach aluminiowych, np. firmy BKF System lub inne o niegorszych parametrach, montowane we wnęce o głębokości 2,0 cm, wykonanej w warstwie wykończeniowej posadzki.

VII. Wentylacja:

- kratki nawiewne i wywiewne malowane proszkowo na kolor czarny (RAL 9005);
- kratki nawiewne i wywiewne w teatrze (d. kościół) malowane proszkowo na kolor Para P2253-2;

VIII. Wyposażenie.

Zestawienia wyposażenia i mebli załączono na końcu niniejszego opracowania.

IX. Ochrona przeciwdźwiękowa – rozwiązania materiałowe.

Sufity

W budynku należy wykonać sufity o minimalnej klasie chłonności A. W pomieszczeniach takich jak sale teatralne itp. należy zastosować sufity podwieszane z perforowanej płyty GK lub płyty perforowanej fornirowanej (np. firmy Gustafs lub innej o niegorszych parametrach).

Podłogi sal

Dla polepszenia parametrów akustycznych wewnątrz sal jako materiał wykończeniowy podłóg zastosowano wykładzinę dywanową. Rodzaj i parametry wykładziny przedstawione zostały na rysunkach.

XIII. Ochrona przeciwpożarowa.

Wyposażenie budynku w techniczne środki zabezpieczeń przeciwpożarowych. Dobór urządzeń przeciwpożarowych (sygnalizacja pożarowa, stała instalacja gaśnicza).

Zgodnie z § 24 ust.1. rozp. MSWiA budynek będzie wyposażony w system sygnalizacji pożarowej.

Zgodnie z § 23 ust.1. rozp. MSWiA budynek nie wymaga wyposażenia w stałą instalację gaśniczą.

Zgodnie z § 25 ust.1. pkt. 3 rozp. MSWiA budynek nie wymaga wyposażenia w dźwiękowy system ostrzegawczy.

Wobec powyższego budynek nie został wyposażony w w/w instalacje i systemy.

Wyposażenie w sprzęt gaśniczy, oznakowanie obiektu.

Budynek przed oddaniem do użytkowania należy wyposażyć w sprzęt gaśniczy oraz oznakować pożarniczymi tablicami informacyjnymi wg zasad określonych w rozporządzeniu MSWiA. Budynek powinien być wyposażony w podręczny sprzęt gaśniczy w ilości 1 gaśnica o masie środka gaśniczego 2 kg (lub 3 dm³) na każde 100 m² powierzchni użytkowej.

Wyposażenie w podręczny sprzęt gaśniczy, rodzaj ilość rozmieszczenie i oznakowanie powinna wykonać specjalistyczna firma.

Oznakować pożarniczymi tablicami informacyjnymi wg zasad określonych w rozporządzeniu MSWiA należy:

- miejsca usytuowania sprzętu gaśniczego,
- wyjścia i kierunki ewakuacji ludzi z budynku,
- przeciwpożarowe wyłączniki prądu elektrycznego,

Przy głównych wejściach do budynku, w korytarzach części biurowej przy klatkach schodowych należy umieścić instrukcję alarmowania na wypadek powstania pożaru.

Dla budynku obowiązuje opracowanie, przed oddaniem budynku do eksploatacji „Instrukcji bezpieczeństwa pożarowego”.

XIV. Dostępność budynku dla osób niepełnosprawnych:

Budynek obecnie nie jest dostosowany do potrzeb osób niepełnosprawnych. Zaprojektowane rozwiązania zapewnią dogodny dostęp osobom niepełnosprawnym do budynku:

- poprzez wejście główne (poziom posadzki holu głównego na poziomie terenu placu przedwejściowego);
- poprzez pozostałe wejścia do budynku, zlokalizowane na poziomie terenu bezpośrednio przylegającego do budynku (obniżenie terenu przed elewacją wschodnią jest dostępne z poziomu chodnika od strony ul. Hempla dzięki zaprojektowaniu niewielkiej rampy).
- wirydarz duży jest dostępny z korytarza wewnętrznego budynku poprzez drzwi na osi założenia, przed którymi zaprojektowano rampę dla osób niepełnosprawnych.
- zabudowa dźwigu osobowego w budynku umożliwi osobom niepełnosprawnym dotarcie na wszystkie poziomy użytkowe budynku. Na każdej kondygnacji naziemnej zaprojektowano toalety dla osób niepełnosprawnych.

Ponadto zaprojektowane sanitariaty dostosowane do potrzeb osób niepełnosprawnych. Odpowiednie wyposażenie tych pomieszczeń znajduje się w załączonych zestawieniach.

XV. Zestawienie powierzchni:

Nr. pomieszczenia	Nazwa pomieszczenia	Powierzchnia	Nazwa Użytkownika
PIWNICA			
-1.01	Klatka Schodowa/ Hol nr I	46,49	CZĘŚĆ OGÓLNA 1
-1.02	Komunikacja+Bar Istn.	74,79	CZĘŚĆ OGÓLNA 1
-1.03	Sala Widowiskowo-Taneczna	137,36	POMIESZCZ. WYNAJEM
-1.04	Komunikacja Wewn.	179,26	CZĘŚĆ OGÓLNA 1
-1.05	Przedsionek	4,88	POMIESZCZ. WYNAJEM
-1.06	Toaleta Damska	10,03	POMIESZCZ. WYNAJEM
-1.07	Toaleta Męska	3,90	POMIESZCZ. WYNAJEM
-1.08	Pom. Rest. Magazynowe	15,63	POMIESZCZ. WYNAJEM
-1.09	Pom. Rest. Rezerwowe	35,88	POMIESZCZ. WYNAJEM
-1.10	Pom. Rest. Rezerwowe	34,81	POMIESZCZ. WYNAJEM
-1.11	Komunik./ Klatka Schod.nr II	10,68	CZĘŚĆ OGÓLNA 1
-1.12	Pom. Magaz.	2,27	CZĘŚĆ OGÓLNA 1
-1.13	Sala Konsumpcyjna	28,62	POMIESZCZ. WYNAJEM
-1.14	Sala Konsumpcyjna	63,61	POMIESZCZ. WYNAJEM
-1.15	Przedsionek	5,41	POMIESZCZ. WYNAJEM
-1.16	Sanitariat Męski	11,56	POMIESZCZ. WYNAJEM
-1.17	Sanitariat Damski	4,42	POMIESZCZ. WYNAJEM
-1.18	Sala Konsumpcyjna	74,16	POMIESZCZ. WYNAJEM
-1.19	Wydawalnia	19,41	POMIESZCZ. WYNAJEM
-1.20	Kuchnia	38,05	POMIESZCZ. WYNAJEM
-1.21	Komunikacja	8,44	POMIESZCZ. WYNAJEM
-1.22	Obróbka i Magazyn Jarzyn	3,34	POMIESZCZ. WYNAJEM
-1.23	Zmywalnia	3,47	POMIESZCZ. WYNAJEM
-1.24	Chłodziarnia	5,29	POMIESZCZ. WYNAJEM
-1.25	Mag. Prod. Suchych	4,08	POMIESZCZ. WYNAJEM
-1.26	Zaplecze socjalne	5,87	POMIESZCZ. WYNAJEM
-1.27	Pom. Zaplecza	11,62	POMIESZCZ. WYNAJEM
-1.28	Pom. Magaz.	10,82	POMIESZCZ. WYNAJEM
-1.29	Komunik.	6,12	POMIESZCZ. WYNAJEM
-1.30	Pom. Magaz.	11,65	POMIESZCZ. WYNAJEM
-1.31	Komunikacja/ Klatka Schod.nr III	8,25	CZĘŚĆ OGÓLNA 1
-1.32	Pom. Techniczne	24,82	CZĘŚĆ OGÓLNA 1
-1.33	Klatka Schod.	5,49	CZĘŚĆ OGÓLNA 1
-1.34	Sala Wystawowa	120,93	BWA
-1.35	Komunikacja/ Klatka Schod.nr VII	27,70	DOM KULTURY
-1.36	Garderoba Aktor(w	16,24	CENTRUM KULTURY
-1.37	Garderoba Aktor(w	20,78	CENTRUM KULTURY
-1.38	Przeds. Sanit.	3,20	CENTRUM KULTURY
-1.39	Sanit. Męski	7,67	CENTRUM KULTURY
-1.40	Przeds. Sanit.	3,09	CENTRUM KULTURY
-1.41	Sanit. Damski	6,69	CENTRUM KULTURY
POD SUMA		1116,75m²	
PARTER			
1.02	Hol Wejściowy	138,36	CZĘŚĆ OGÓLNA 1
1.03	Szatnie / Portiernia	39,99	CZĘŚĆ OGÓLNA 1
1.04	Info-Portiernia,Kasy	7,55	CZĘŚĆ OGÓLNA 1

1.05	Klatka Schod. nr II	12,43	CZĘŚĆ OGÓLNA 1
1.06	Bieg Schod.	6,36	CZĘŚĆ OGÓLNA 1
1.07	Mały Wirydarz-Foyer Sali Nowej	79,56	CENTRUM KULTURY
1.08	Teatr-Komunikacja	59,23	CENTRUM KULTURY
1.09	Teatr-Magazyn Widowni	29,90	CENTRUM KULTURY
1.10	Teatr-Widownia Składana	67,49	CENTRUM KULTURY
1.11	Teatr-Scena	71,54	CENTRUM KULTURY
1.12	Foyer aktor(w)	14,36	CENTRUM KULTURY
1.13	Magazyn dekoracji	29,39	CENTRUM KULTURY
1.14	Klatka Schod. nr VII	14,40	CENTRUM KULTURY
1.15	Magazyn dekoracji	29,12	CENTRUM KULTURY
1.16	Sala Wielofunkcyjna	80,61	CENTRUM KULTURY
1.17	Zaplecze techn.	4,89	CENTRUM KULTURY
1.18	Zaplecze kuchenne	4,90	CENTRUM KULTURY
1.19	Komunikacja	59,73	CZĘŚĆ OGÓLNA 1
1.20	Galeria Biała-Biuro	21,43	CENTRUM KULTURY
1.21	Galeria Biała	19,14	CENTRUM KULTURY
1.22	Galeria Biała	30,69	CENTRUM KULTURY
1.23	Galeria Biała	38,86	CENTRUM KULTURY
1.24	Komunikacja	34,78	CZĘŚĆ OGÓLNA 1
1.25	Klatka Schod. nr II	7,40	CZĘŚĆ OGÓLNA 1
1.26	Komunikacja	82,55	CZĘŚĆ OGÓLNA 1
1.27	Komunikacja	118,98	CZĘŚĆ OGÓLNA 1
1.28	Przeds. Sanit.	7,50	CZĘŚĆ OGÓLNA 1
1.29	Sanit. Damski	9,41	CZĘŚĆ OGÓLNA 1
1.30	Przeds. Sanit	7,47	CZĘŚĆ OGÓLNA 1
1.31	Sanit. Męski	5,37	CZĘŚĆ OGÓLNA 1
1.32/33	Pom. Biur. FM	46,21	POMIESZCZ. WYNAJEM
1.34	Pom. Biur. FM	22,54	POMIESZCZ. WYNAJEM
1.35	Pom. Biur. FM	22,39	POMIESZCZ. WYNAJEM
1.36	Wypożyczalnia	103,45	BIBLIOTEKA
1.37	Czytelnia	40,96	BIBLIOTEKA
1.38	Punkt intern.	17,65	BIBLIOTEKA
1.39	Pok(j Met. Warsz.	14,94	BIBLIOTEKA
1.40	Komunikacja	33,59	CZĘŚĆ OGÓLNA 1
1.41	Klatka Schod. nr III	11,55	CZĘŚĆ OGÓLNA 1
1.42	Komunikacja	69,68	CZĘŚĆ OGÓLNA 1
1.43	MBP-Archiwum	15,54	BIBLIOTEKA
1.44	Zaplecze Magaz. Wirydarza	27,84	CZĘŚĆ OGÓLNA 1
1.45	Przeds. Sanit	6,94	CZĘŚĆ OGÓLNA 1
1.46	Sanit. Damskie	14,36	CZĘŚĆ OGÓLNA 1
1.47	Przeds. Sanit.	6,70	CZĘŚĆ OGÓLNA 1
1.48	Sanit. Męskie	13,91	CZĘŚĆ OGÓLNA 1
1.49	Pom. Socjal. Gastronomi	5,46	CZĘŚĆ OGÓLNA 1
1.50	Toaleta	2,07	CZĘŚĆ OGÓLNA 1
1.51	Komunikacja	17,51	CZĘŚĆ OGÓLNA 1
1.52	Mag. Porząd.	7,83	CZĘŚĆ OGÓLNA 1
1.53	Aneks Kuchenny	11,46	CZĘŚĆ OGÓLNA 1
1.54	Aneks Jadalniani	16,83	CZĘŚĆ OGÓLNA 1
1.55	Trafo	18,51	CZĘŚĆ OGÓLNA 1
1.56	Trafo	12,58	CZĘŚĆ OGÓLNA 1
1.57	Komunikacja	60,47	CZĘŚĆ OGÓLNA 1
1.58	Sala Wystaw Stałych	63,58	BWA
1.59	Sala Wystaw Stałych	61,87	BWA
1.60	Komunikacja	15,47	CZĘŚĆ OGÓLNA 1

1.61	Komunikacja	14,05	CZĘŚĆ OGÓLNA 1
1.62	Pom. Techniczne	3,34	CZĘŚĆ OGÓLNA 1
1.63	Komunikacja Wewn.	52,78	BWA
1.64	Sala Wystaw	75,70	BWA
1.65	Sala Wystaw	52,28	BWA
1.66	Średni Wirydarz	115,86	BWA
1.67	Klatka Schod. nr VIII	11,23	CZĘŚĆ OGÓLNA 1
1.68	Sala Wystawowa	58,30	BWA
1.69	Magazyn Obraz(w i Sprzętu	31,23	BWA
1.70	Pom. Socjalne	20,82	BWA
1.71	Komunikacja	25,73	CZĘŚĆ OGÓLNA 1
1.72	Klatka Schod. nr V	7,82	CZĘŚĆ OGÓLNA 1
1.73	Szatnia	5,10	BWA
1.74	Sanit.	3,53	BWA
1.L1	Komunikacja	57,73	CZĘŚĆ OGÓLNA 1
1.L2	Komunikacja	10,51	CZĘŚĆ OGÓLNA 1
1.L3	Pom. Biur. "St.Pr.In.	11,78	POMIESZCZ. WYNAJEM
1.L4	Pom. Biur. "St.Pr.In.	11,80	POMIESZCZ. WYNAJEM
1.L5	Zaplecze Kuchenne	2,06	CZĘŚĆ OGÓLNA 1
1.L6	Pom. Biur. "St.Pr.In.	22,94	POMIESZCZ. WYNAJEM
1.L7	Dział Promocji	21,13	CENTRUM KULTURY
1.L8	Dział Promocji	11,73	CENTRUM KULTURY

PCD SUMA

2531,31m²

I PIĘTRO

2.01	Klatka Schod.nr I	12,35	CZĘŚĆ OGÓLNA 1
2.02	Podest Schodowy	40,29	CZĘŚĆ OGÓLNA 1
2.03	Komunikacja	182,13	CZĘŚĆ OGÓLNA 1
2.04	Komunikacja / Foyer Aktor(w	13,36	CENTRUM KULTURY
2.05	Pok(j Elektryka i Akustyka	16,00	CENTRUM KULTURY
2.06	Garderoba Aktor(w	9,28	CENTRUM KULTURY
2.07	Przeds. Sanit.	2,41	CENTRUM KULTURY
2.08	Sanitariat	1,82	CENTRUM KULTURY
2.09	Garderoba Aktor(w	8,38	CENTRUM KULTURY
2.10	Sala Czarna	98,43	CENTRUM KULTURY
2.11	Foyer	26,85	CENTRUM KULTURY
2.12	Komunikacja Wewn.	14,61	POMIESZCZ. WYNAJEM
2.13	Aneks Kuch.	3,12	POMIESZCZ. WYNAJEM
2.14	Pom. Biur.	17,84	POMIESZCZ. WYNAJEM
2.15	Pom. Biur.	19,01	POMIESZCZ. WYNAJEM
2.16	Pom. Biur.	19,05	POMIESZCZ. WYNAJEM
2.17	Sekretariat	18,96	POMIESZCZ. WYNAJEM
2.18	Pom. Biur.	23,37	POMIESZCZ. WYNAJEM
2.19	Sala Klubowa-Wielofunkcyjna	89,40	CENTRUM KULTURY
2.20	Podest Schod.	6,91	CZĘŚĆ OGÓLNA 1
2.21	Klatka Schod. nr II	15,06	CZĘŚĆ OGÓLNA 1
2.22	Komunikacja	78,70	CZĘŚĆ OGÓLNA 1
2.23	Przeds. Sanit	8,65	CZĘŚĆ OGÓLNA 1
2.24	Sanit. Damski/Niepełnosprawni	13,71	CZĘŚĆ OGÓLNA 1
2.25	Przeds. Sanit.	7,69	CZĘŚĆ OGÓLNA 1
2.26	Sanit. Męski	12,23	CZĘŚĆ OGÓLNA 1
2.27	Arch. Sztuki Perf.	46,70	CENTRUM KULTURY Y
2.28	Warsztat Kino Teatr Proj.	36,02	CENTRUM KULTURY

2.29	Kino Teatr Pr.-Biura	22,51	CENTRUM KULTURY
2.30	Komunik. Wewn.	14,92	BIBLIOTEKA
2.31	Dział Gromadz. Zbior.	48,23	BIBLIOTEKA
2.32	Dział Komputer.	23,74	BIBLIOTEKA
2.33	Serwerownia	4,92	BIBLIOTEKA
2.34	Dział Księgow.	22,24	BIBLIOTEKA
2.35	Komun.	3,92	BIBLIOTEKA
2.36	Warsztat Konserwatora	13,79	BIBLIOTEKA
2.37	Dział Instr. Metod.	11,53	BIBLIOTEKA
2.38	Dział Admin. Gospod.	15,25	BIBLIOTEKA
2.39	Pracownia Plast.	19,00	BIBLIOTEKA
2.40	Zaplecze Socj.	19,95	BIBLIOTEKA
2.41	Pom. Sprzątaczek	1,92	CZĘŚĆ OGÓLNA 1
2.42	Komunikacja	16,31	CZĘŚĆ OGÓLNA 1
2.43	Klatka Schod.nr III	18,79	CZĘŚĆ OGÓLNA 1
2.44	Komunikacja	82,54	CZĘŚĆ OGÓLNA 1
2.45	Pom. Biur/Najem	8,50	POMIESZCZ. WYNAJEM
2.46	Pom. Biur/Najem	17,23	POMIESZCZ. WYNAJEM
2.47	Pom. Biur/Najem	25,66	POMIESZCZ. WYNAJEM
2.48	Magazyn Rytm	10,15	CENTRUM KULTURY
2.49	Aneks Kuchenny	10,89	CZĘŚĆ OGÓLNA 1
2.50	Aneks Jadaln.	19,60	CZĘŚĆ OGÓLNA 1
2.51	Pokoje Instr. Rytm	3,38	CENTRUM KULTURY
2.52	Sanit.	4,25	CENTRUM KULTURY
2.53	Komunik./ Poczek. rodz.	72,69	CZĘŚĆ OGÓLNA 1
2.54	Szatnia Damska	24,83	CENTRUM KULTURY
2.55	Sanit. Damskie	19,50	CENTRUM KULTURY
2.56	Szatnia Męska	7,42	CENTRUM KULTURY
2.57	Sanit. Męskie	14,53	CENTRUM KULTURY
2.58	Sala Baletowa-ZR	68,36	CENTRUM KULTURY
2.59	Sala Baletowa-LTT	67,99	CENTRUM KULTURY
2.60	Komunikacja	20,52	CZĘŚĆ OGÓLNA 1
2.61	Klatka Schod. nr IV	22,38	CZĘŚĆ OGÓLNA 1
2.62	Sala Baletowa-Joga	97,87	CENTRUM KULTURY
2.63	Sala Baletowa	78,49	SPOŁECZNE OGNISKO BALET
2.64	Poczek. Rodz.	44,81	SPOŁECZNE OGNISKO BALET
2.65	Szatnia Damska	15,34	SPOŁECZNE OGNISKO BALET
2.66	Sanit. Damskie	16,54	SPOŁECZNE OGNISKO BALET
2.67	Szatnia Chłopc(w	10,29	SPOŁECZNE OGNISKO BALET
2.68	Sanit. Chłopc(w	11,40	SPOŁECZNE OGNISKO BALET
2.69	Komunikacja Wewn.	10,60	SPOŁECZNE OGNISKO BALET
2.71	Kasa i Księg.	4,83	SPOŁECZNE OGNISKO BALET
2.72	Pok(j Biur.	18,27	SPOŁECZNE OGNISKO BALET
2.73	Przeds. Sanit.	2,30	SPOŁECZNE OGNISKO BALET
2.74	Sanit. Person.	4,51	SPOŁECZNE OGNISKO BALET
2.75	Sala Baletowa	52,15	SPOŁECZNE OGNISKO BALET
2.76	Podest Schod. nr V	27,17	CZĘŚĆ OGÓLNA 1
2.77	Klatka Schod. nr V	6,89	CZĘŚĆ OGÓLNA 1
2.78	Sala Baletowa/Wielofunkcyjna	56,60	SPOŁECZNE OGNISKO BALET
2.79	Teatr- Schody nr IX	17,50	CENTRUM KULTURY
2.80	Teatr- Widownia Stała	74,00	CENTRUM KULTURY
2.L1	Bieg Schod.	5,35	CZĘŚĆ OGÓLNA 1
2.L2	Klatka Schod. nr VI	7,36	CZĘŚĆ OGÓLNA 1
2.L3	Pom. Biurowe MAC	22,66	POMIESZCZ. WYNAJEM

2.L4	Pom. Biurowe MAC	22,70	POMIESZCZ. WYNAJEM
2.L5	Pom. Biurowe MAC	14,61	POMIESZCZ. WYNAJEM

POD SUMA 2231,01m²

PODDASZE

3.01	Klatka Schod.nr I	12,72	CZĘŚĆ OGÓLNA 1
3.02	Podest Schod.	21,89	CZĘŚĆ OGÓLNA 1
3.03	Pom. Magaz. Techn.	20,20	CENTRUM KULTURY
3.04	Komunikacja	185,86	CZĘŚĆ OGÓLNA 1
3.05	Magaz. Oświatl.	25,29	CENTRUM KULTURY
3.06	Pom. Magaz. Techn.	21,61	CENTRUM KULTURY
3.07	Pom. Magaz. Techn.	21,28	CENTRUM KULTURY
3.08	Pom. Techn. Wentyl.	24,15	CENTRUM KULTURY
3.09	Gabinet W-ce Dyr.	22,62	CENTRUM KULTURY
3.10	Sekretariat	22,79	CENTRUM KULTURY
3.11	Gabinet Dyr.	32,26	CENTRUM KULTURY
3.12a	Pom. Magaz. Techn.	0,32	CENTRUM KULTURY
3.12b	Pom. Tech. Serwary	4,95	CENTRUM KULTURY
3.13	Komunikacja Wewn.	34,94	CENTRUM KULTURY
3.14	Pom. Biur/Rezerw.	20,58	CENTRUM KULTURY
3.15	Pom. Biur/Rezerw.	15,47	CENTRUM KULTURY
3.16	Kasa	6,74	CENTRUM KULTURY
3.17	Pom. Magaz.	81,17	CENTRUM KULTURY
3.18	Dział Księgowości	13,47	CENTRUM KULTURY
3.19	Pom. Księgowej	15,43	CENTRUM KULTURY
3.20	Dział Administr.	15,57	CENTRUM KULTURY
3.21	Zaplecze Jadaln. Kuch.	20,35	CENTRUM KULTURY
3.22	Spocznik.	20,72	CZĘŚĆ OGÓLNA 1
3.23	Klatka Schod. nr II	6,78	CZĘŚĆ OGÓLNA 1
3.24	Pracow. Plast.	22,80	CENTRUM KULTURY
3.25	Studio Graf.	22,56	CENTRUM KULTURY
3.26	Redakcja Wyd.	22,98	CENTRUM KULTURY
3.27	Redakcja Wyd.	22,98	CENTRUM KULTURY
3.28	Teatr prov. Komp.	34,84	CENTRUM KULTURY
3.29	Przeds. S	5,87	CZĘŚĆ OGÓLNA 1
3.30	Sanit. M	6,57	CZĘŚĆ OGÓLNA 1
3.31	Przeds. S	5,88	CZĘŚĆ OGÓLNA 1
3.32	Sanit. D/N	6,57	CZĘŚĆ OGÓLNA 1
3.33	Pom. Techn. Wentyl.	10,28	CENTRUM KULTURY
3.34	Lubelski Teatr Tańca	37,40	CENTRUM KULTURY
3.35	Biuro Festiwal.	22,45	CENTRUM KULTURY
3.36	Impresariat	22,64	CENTRUM KULTURY TURY
3.37	Dział Program.	31,10	CZĘŚĆ OGÓLNA 1
3.39	Klatka Schod. nr III	13,33	CZĘŚĆ OGÓLNA 1
3.40	Prac. Prom. Dz. Kult.	15,48	CENTRUM KULTURY
3.41	Sala Konferencyjna	15,49	CENTRUM KULTURY
3.42	Biuro CK	15,49	CENTRUM KULTURY
3.43	Komunikacja	92,51	CZĘŚĆ OGÓLNA 1
3.44	Biuro CK	22,85	CENTRUM KULTURY
3.45	Biuro CK	22,85	CENTRUM KULTURY
3.46	MBP-Dział Instr. Metod	22,84	BIBLIOTEKA
3.47	MBP-Aneks Kuchenne-Jadaln.	14,00	BIBLIOTEKA
3.48	Przeds. S	5,91	CZĘŚĆ OGÓLNA 1
3.49	Sanit. D/N	6,57	CZĘŚĆ OGÓLNA 1

3.50	Przeds. S	5,88	CZĘŚĆ OGÓLNA 1
3.51	Sanit. M	6,59	CZĘŚĆ OGÓLNA 1
3.52	Pom. Techn. Wentyl.	10,75	BIBLIOTEKA
3.53	MBP-Gabinet Dyr.	35,35	BIBLIOTEKA
3.54	MBP-Sekret.	23,08	BIBLIOTEKA
3.55	MBP- Gabinet Wice Dyr.	23,08	BIBLIOTEKA
3.56	MBP- Kadry	23,08	BIBLIOTEKA
3.57	MBP-Siu%by BHP	23,08	BIBLIOTEKA
3.58	Klatka Schod	30,97	CZĘŚĆ OGÓLNA 1
3.59	Klatka Schod. nr IV	17,63	CZĘŚĆ OGÓLNA 1
3.60	Komunikacja	119,59	CZĘŚĆ OGÓLNA 1
3.61	Pom. Porządkowe	4,17	CZĘŚĆ OGÓLNA 1
3.62	Magazyn Odz. Brudnej	4,15	CZĘŚĆ OGÓLNA 1
3.63	Magazyn Odz. Czystej	4,03	CZĘŚĆ OGÓLNA 1
3.64	Pracownia	24,52	CENTRUM KULTURY
3.65	Toal.	3,10	CENTRUM KULTURY
3.66	Pracownia	24,51	CENTRUM KULTURY
3.67	Toal.	3,10	CENTRUM KULTURY
3.68	Pracownia	25,35	CENTRUM KULTURY
3.69	Toal.	3,19	CENTRUM KULTURY
3.70	Zesp. Kuch-Jad.	20,21	CENTRUM KULTURY
3.71	Pok(j dla Artyst(w	17,39	CENTRUM KULTURY
3.72	Toal.	3,34	CENTRUM KULTURY
3.73	Pok(j dla Artyst(w	17,19	CENTRUM KULTURY
3.74	Toal.	3,24	CENTRUM KULTURY
3.75	Pok(j dla Artyst(w	17,19	CENTRUM KULTURY
3.76	Toal.	3,24	CENTRUM KULTURY
3.77	Pok(j dla Artyst(w	17,19	CENTRUM KULTURY
3.78	Toal.	3,24	CENTRUM KULTURY
3.79	Pom. Techn. Wentyl.	18,67	CENTRUM KULTURY
3.80	Pom. Magaz. Techn.	11,35	CENTRUM KULTURY
3.81	Magazyn Kostium.i Rekwiz.	10,00	SPOŁECZNE OGNISKO BALET
3.82	Klatka Schod. nr V	15,16	CZĘŚĆ OGÓLNA 1
3.83	Pracownia Artyst.	40,85	CENTRUM KULTURY
3.84	Toal.	4,69	CENTRUM KULTURY
3.85	Podest Techn.	9,20	CENTRUM KULTURY
3.L1	Klatka Schod	10,72	CZĘŚĆ OGÓLNA 1
3.L2	Pom. Magaz.	10,82	CENTRUM KULTURY
3.L3	Pom. Magaz.	10,95	CENTRUM KULTURY
3.L4	Pom. Magaz.	10,96	CENTRUM KULTURY

POD SUMA 1891,80m²

SUMA 7770,87m²
Powierzchnia du%go wirydarza 616,71m²

Wszystkie prace budowlane prowadzić zgodnie z przyjętymi normami i sztuką budowlaną, wg dostarczonej dokumentacji, pod nadzorem uprawnionego kierownika budowy.

PRESTAWIENIE MEBLI

- [illegible]

PREZENTACJA ELEMENTÓW WYPOSAŻENIA ŁAZIENEK

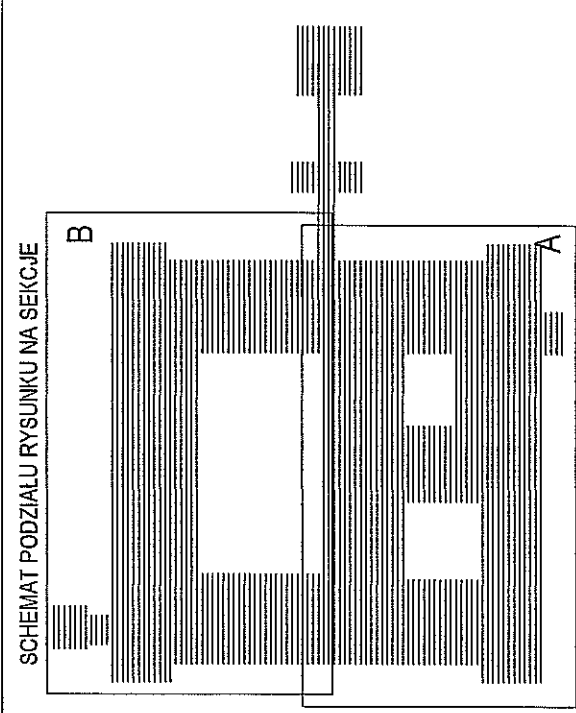
- [illegible]

WYKOŃCZENIE ŚCIAN

- [illegible]

KOLORYSTYKA POSADZEK

- [illegible]

[illegible]

RESTAWIENIE MEBLI

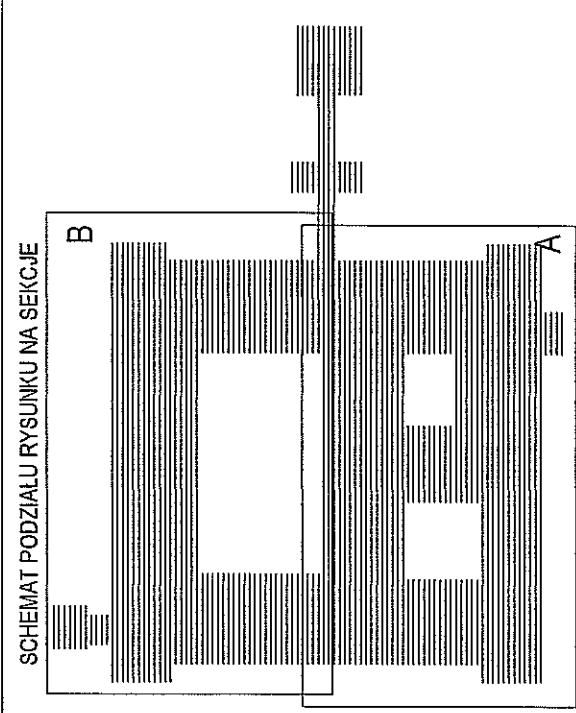
- [illegible]

WYKOŃCZENIE ŚCIAN

- [illegible]

KOLORYSTYKA POSADZEK

- [illegible]

[illegible]

ZESTAWIENIE ELEMENTÓW WYPOSAŻENIA ŁAZIENEK

- [illegible]

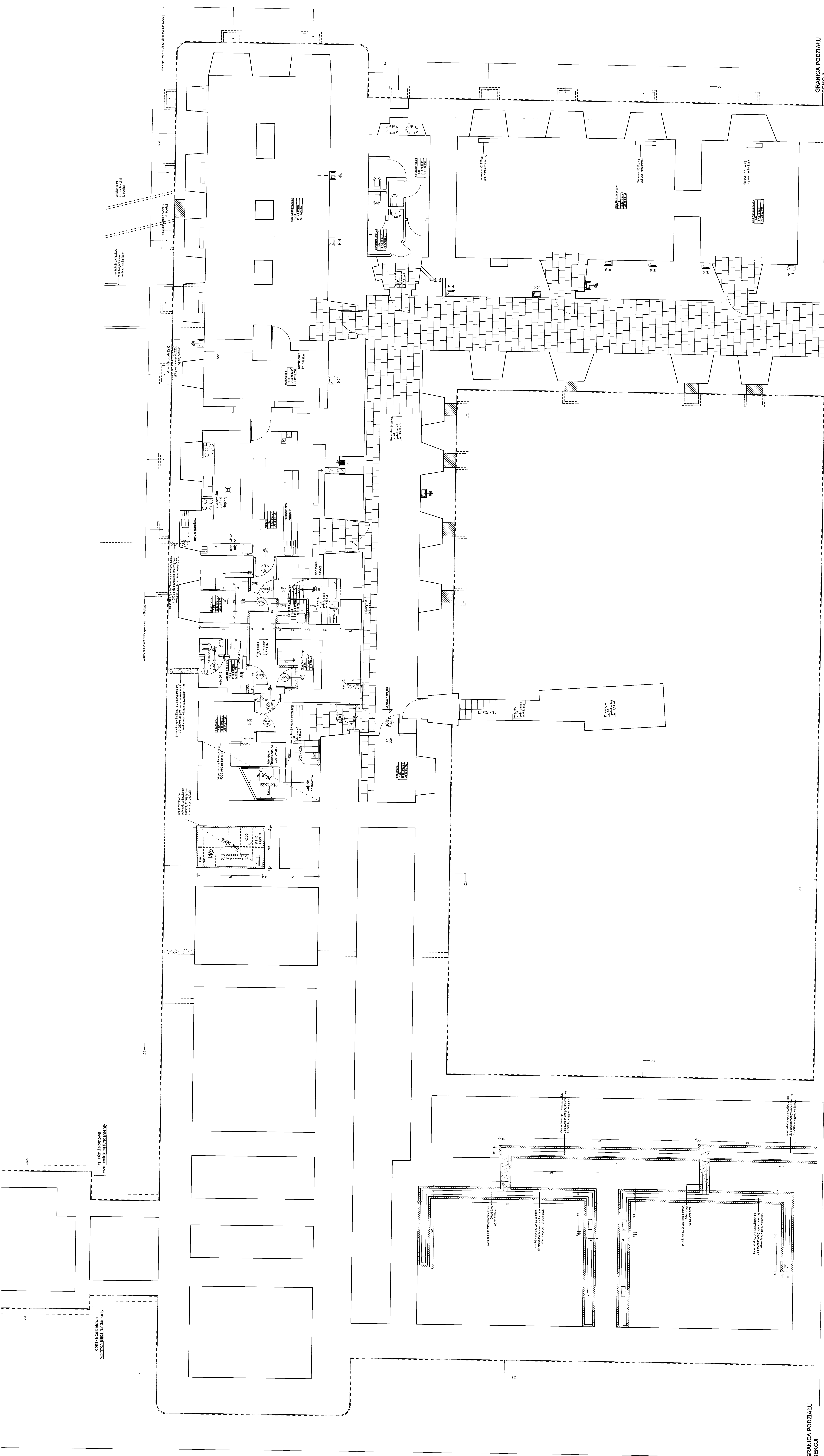
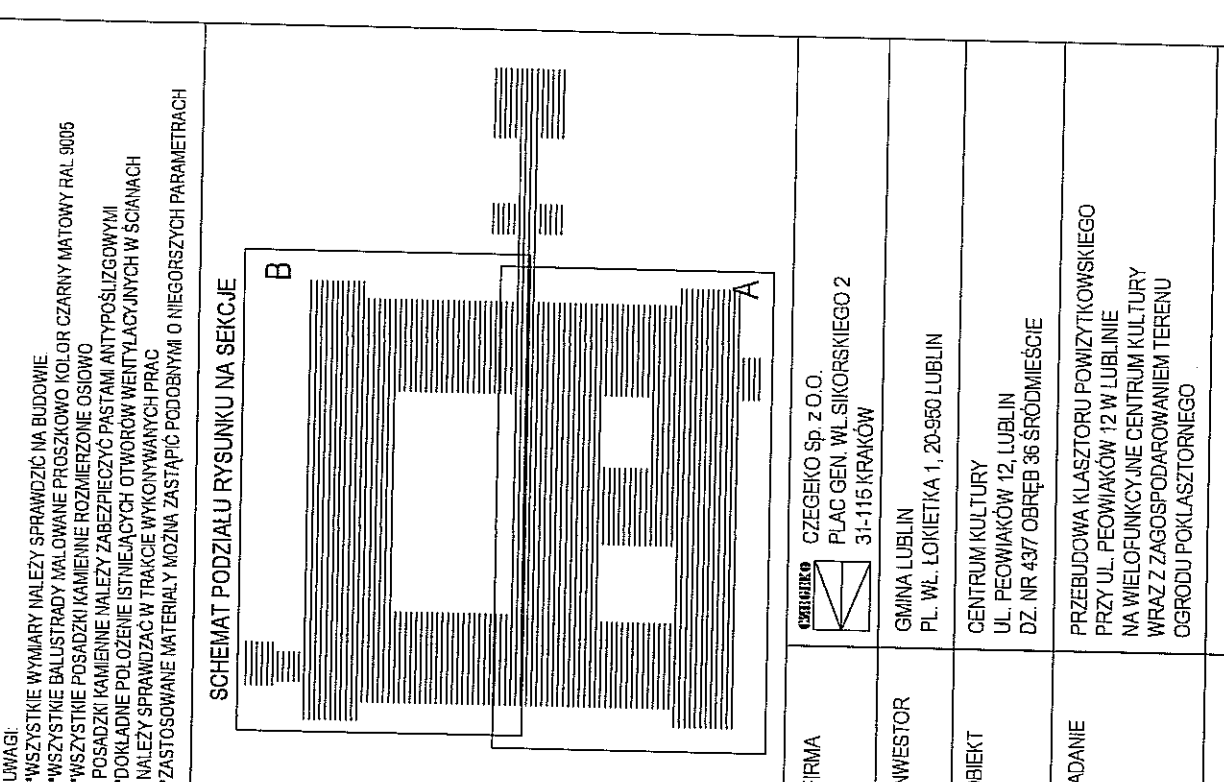
WYKOŃCZENIE ŚCIAN

- [illegible]

Chelidonia pareuloxa boltonii new

- [illegible]

- [illegible]



ESTAWIENIE EIEMENTŃW WYPOSAŻENIA I AZIENEK

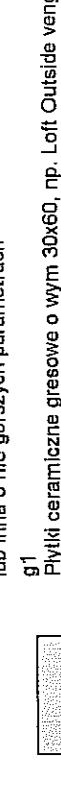
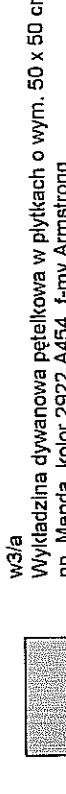
- [illegible]

WYKOŃCZENIE ŚCIAN

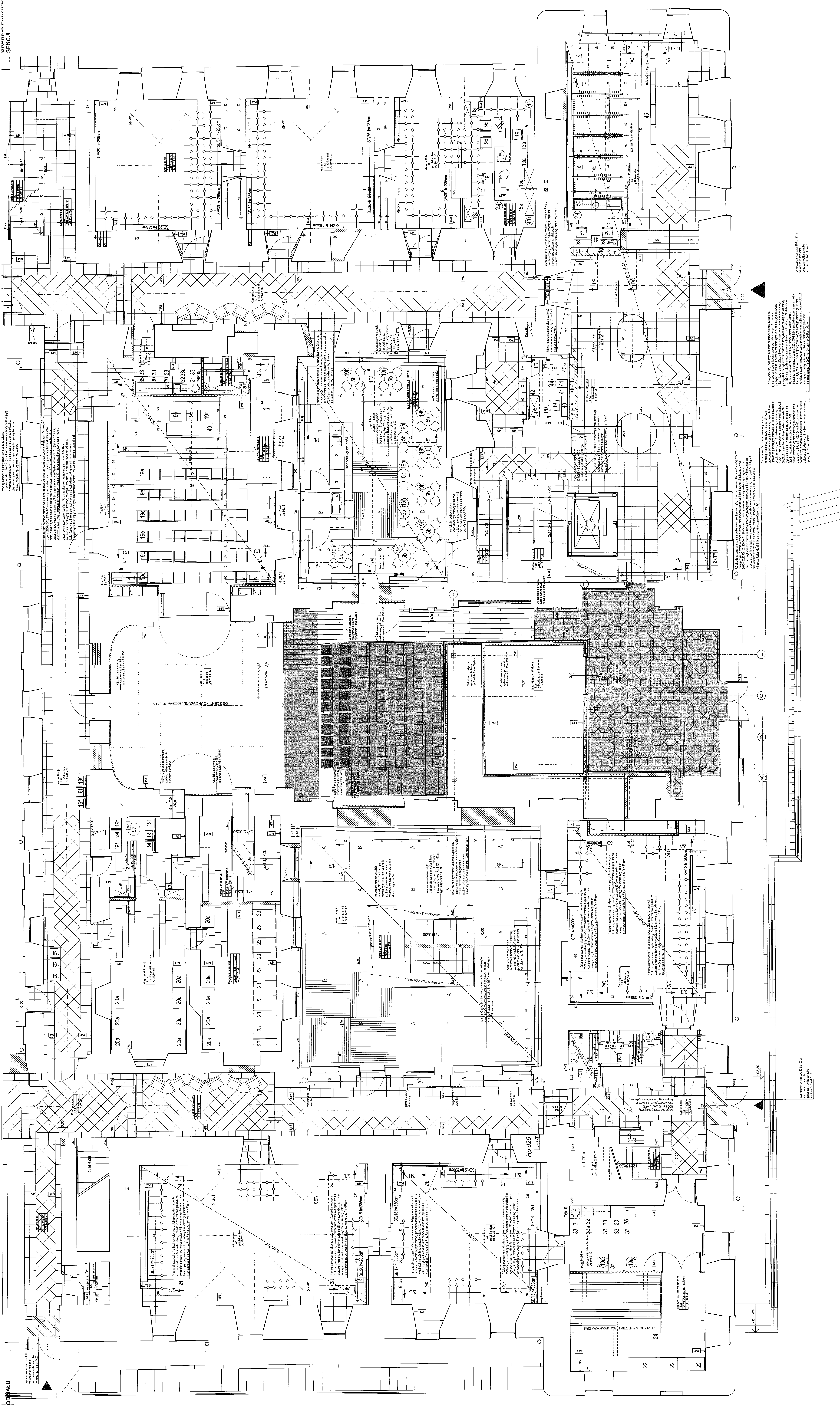
- | | |
|-----|---|
| 138 | REDAKCIJA IZDAWAŃ WYD. 10, 20, 30, 40, 50, 60, 70, 80, 90, 100, 110, 120, 130, 140, 150, 160, 170, 180, 190, 200, 210, 220, 230, 240, 250, 260, 270, 280, 290, 300, 310, 320, 330, 340, 350, 360, 370, 380, 390, 400, 410, 420, 430, 440, 450, 460, 470, 480, 490, 500, 510, 520, 530, 540, 550, 560, 570, 580, 590, 600, 610, 620, 630, 640, 650, 660, 670, 680, 690, 700, 710, 720, 730, 740, 750, 760, 770, 780, 790, 800, 810, 820, 830, 840, 850, 860, 870, 880, 890, 900, 910, 920, 930, 940, 950, 960, 970, 980, 990, 1000, 1010, 1020, 1030, 1040, 1050, 1060, 1070, 1080, 1090, 1100, 1110, 1120, 1130, 1140, 1150, 1160, 1170, 1180, 1190, 1200, 1210, 1220, 1230, 1240, 1250, 1260, 1270, 1280, 1290, 1300, 1310, 1320, 1330, 1340, 1350, 1360, 1370, 1380, 1390, 1400, 1410, 1420, 1430, 1440, 1450, 1460, 1470, 1480, 1490, 1500, 1510, 1520, 1530, 1540, 1550, 1560, 1570, 1580, 1590, 1600, 1610, 1620, 1630, 1640, 1650, 1660, 1670, 1680, 1690, 1700, 1710, 1720, 1730, 1740, 1750, 1760, 1770, 1780, 1790, 1800, 1810, 1820, 1830, 1840, 1850, 1860, 1870, 1880, 1890, 1900, 1910, 1920, 1930, 1940, 1950, 1960, 1970, 1980, 1990, 2000, 2010, 2020, 2030, 2040, 2050, 2060, 2070, 2080, 2090, 2100, 2110, 2120, 2130, 2140, 2150, 2160, 2170, 2180, 2190, 2200, 2210, 2220, 2230, 2240, 2250, 2260, 2270, 2280, 2290, 2300, 2310, 2320, 2330, 2340, 2350, 2360, 2370, 2380, 2390, 2400, 2410, 2420, 2430, 2440, 2450, 2460, 2470, 2480, 2490, 2500, 2510, 2520, 2530, 2540, 2550, 2560, 2570, 2580, 2590, 2600, 2610, 2620, 2630, 2640, 2650, 2660, 2670, 2680, 2690, 2700, 2710, 2720, 2730, 2740, 2750, 2760, 2770, 2780, 2790, 2800, 2810, 2820, 2830, 2840, 2850, 2860, 2870, 2880, 2890, 2900, 2910, 2920, 2930, 2940, 2950, 2960, 2970, 2980, 2990, 3000, 3010, 3020, 3030, 3040, 3050, 3060, 3070, 3080, 3090, 3100, 3110, 3120, 3130, 3140, 3150, 3160, 3170, 3180, 3190, 3200, 3210, 3220, 3230, 3240, 3250, 3260, 3270, 3280, 3290, 3300, 3310, 3320, 3330, 3340, 3350, 3360, 3370, 3380, 3390, 3400, 3410, 3420, 3430, 3440, 3450, 3460, 3470, 3480, 3490, 3500, 3510, 3520, 3530, 3540, 3550, 3560, 3570, 3580, 3590, 3600, 3610, 3620, 3630, 3640, 3650, 3660, 3670, 3680, 3690, 3700, 3710, 3720, 3730, 3740, 3750, 3760, 3770, 3780, 3790, 3800, 3810, 3820, 3830, 3840, 3850, 3860, 3870, 3880, 3890, 3900, 3910, 3920, 3930, 3940, 3950, 3960, 3970, 3980, 3990, 4000, 4010, 4020, 4030, 4040, 4050, 4060, 4070, 4080, 4090, 4100, 4110, 4120, 4130, 4140, 4150, 4160, 4170, 4180, 4190, 4200, 4210, 4220, 4230, 4240, 4250, 4260, 4270, 4280, 4290, 4300, 4310, 4320, 4330, 4340, 4350, 4360, 4370, 4380, 4390, 4400, 4410, 4420, 4430, 4440, 4450, 4460, 4470, 4480, 4490, 4500, 4510, 4520, 4530, 4540, 4550, 4560, 4570, 4580, 4590, 4600, 4610, 4620, 4630, 4640, 4650, 4660, 4670, 4680, 4690, 4700, 4710, 4720, 4730, 4740, 4750, 4760, 4770, 4780, 4790, 4800, 4810, 4820, 4830, 4840, 4850, 4860, 4870, 4880, 4890, 4900, 4910, 4920, 4930, 4940, 4950, 4960, 4970, 4980, 4990, 5000, 5010, 5020, 5030, 5040, 5050, 5060, 5070, 5080, 5090, 5100, 5110, 5120, 5130, 5140, 5150, 5160, 5170, 5180, 5190, 5200, 5210, 5220, 5230, 5240, 5250, 5260, 5270, 5280, 5290, 5300, 5310, 5320, 5330, 5340, 5350, 5360, 5370, 5380, 5390, 5400, 5410, 5420, 5430, 5440, 5450, 5460, 5470, 5480, 5490, 5500, 5510, 5520, 5530, 5540, 5550, 5560, 5570, 5580, 5590, 5600, 5610, 5620, 5630, 5640, 5650, 5660, 5670, 5680, 5690, 5700, 5710, 5720, 5730, 5740, 5750, 5760, 5770, 5780, 5790, 5800, 5810, 5820, 5830, 5840, 5850, 5860, 5870, 5880, 5890, 5900, 5910, 5920, 5930, 5940, 5950, 5960, 5970, 5980, 5990, 6000, 6010, 6020, 6030, 6040, 6050, 6060, 6070, 6080, 6090, 6100, 6110, 6120, 6130, 6140, 6150, 6160, 6170, 6180, 6190, 6200, 6210, 6220, 6230, 6240, 6250, 6260, 6270, 6280, 6290, 6300, 6310, 6320, 6330, 6340, 6350, 6360, 6370, 6380, 6390, 6400, 6410, 6420, 6430, 6440, 6450, 6460, 6470, 6480, 6490, 6500, 6510, 6520, 6530, 6540, 6550, 6560, 6570, 6580, 6590, 6600, 6610, 6620, 6630, 6640, 6650, 6660, 6670, 6680, 6690, 6700, 6710, 6720, 6730, 6740, 6750, 6760, 6770, 6780, 6790, 6800, 6810, 6820, 6830, 6840, 6850, 6860, 6870, 6880, 6890, 6900, 6910, 6920, 6930, 6940, 6950 |
|-----|---|

KONTO OBYSTYKA POSADZEK

- [illegible]

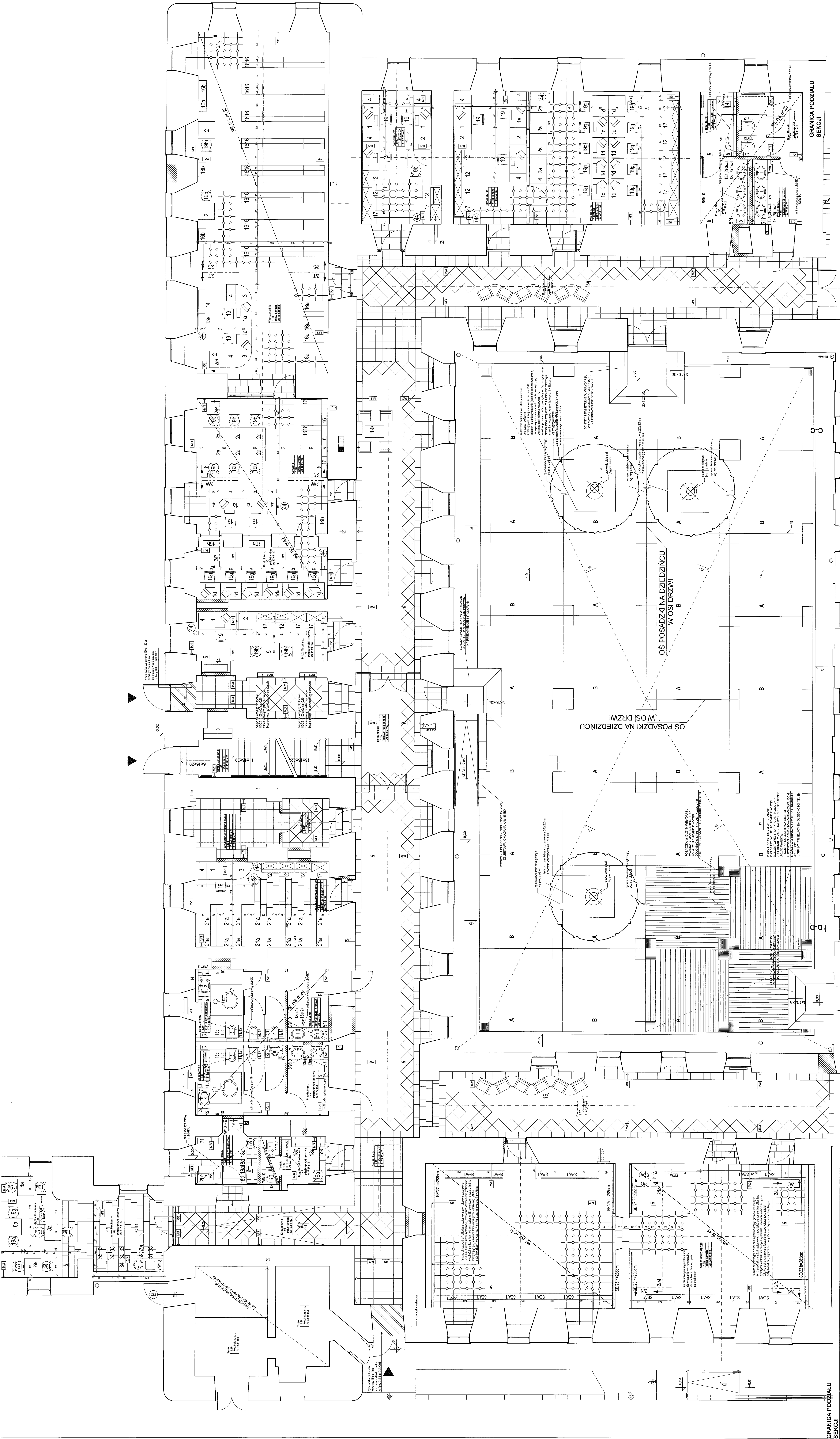


1982 PANEL SCENING SYSTEMS—WJ NORDMAN



ZESTAWIENIE ELEMENTÓW WYPOSAŻENIA ŁAZIENEK

ZESTAWIENIE MEBLI

[illegible]

GRANICA PODZIAŁU

PLAN PODZIAŁU

PODZIAŁU

GRANIC
SEKCJI

ZIAKU

ZESTAWIENIE MEBLI

1 UMYWALKA CERAMICZNA WPUŠCZANA W BIAŁO

- [illegible]

- [illegible]

WYKOŃCZENIE ŚCIAN

- [illegible]

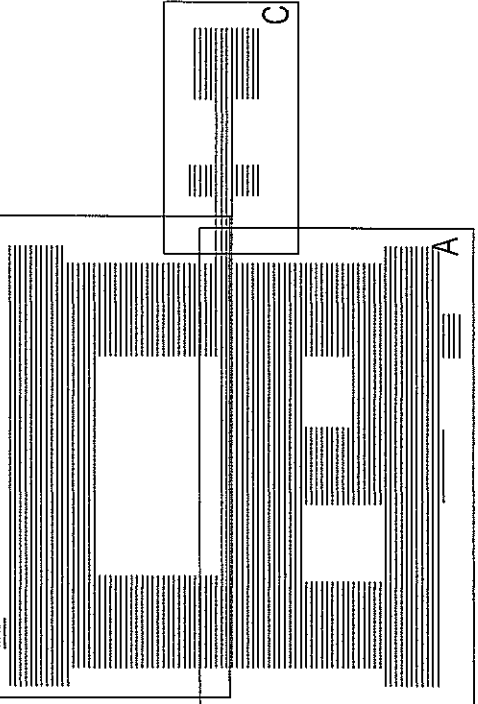
- [illegible]

KOLORYSTYKA POSADZEK

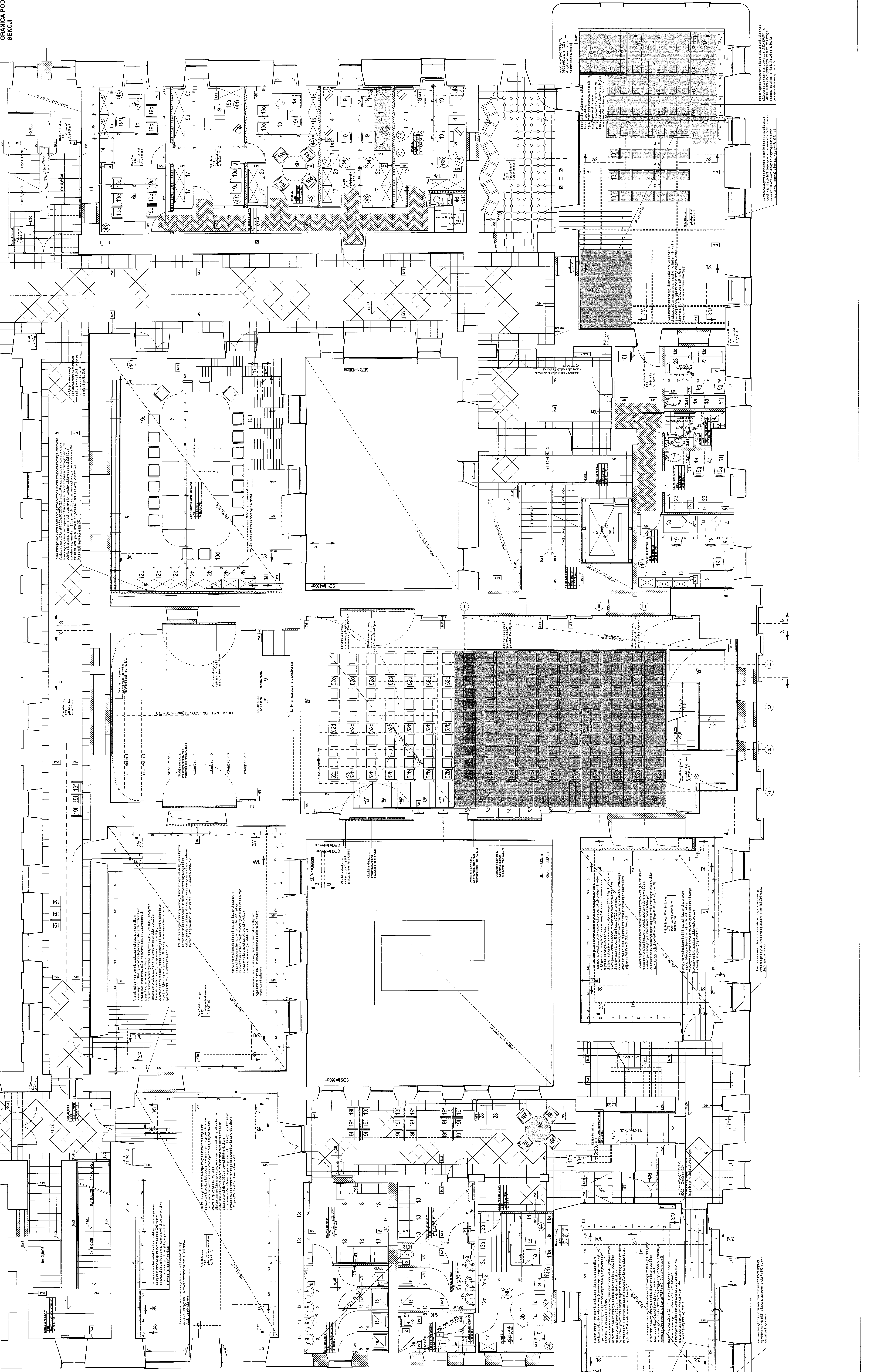
- | | | |
|-----|------------------------------------|---------------|
| 44 | KOŁO IMIĘDZIELNYCH | 30 cm, w/ośm. |
| 45 | KOŁO IMIĘDZIELNYCH | 30 cm, w/ośm. |
| 46 | KOŁO IMIĘDZIELNYCH | 30 cm, w/ośm. |
| 47 | STOŁ, drewniany, w 100 % w/ośm. | |
| 48 | STOŁ, drewniany, w 100 % w/ośm. | |
| 49 | STOŁ, drewniany, w 100 % w/ośm. | |
| 50 | KOŁO IMIĘDZIELNYCH, w 100 % w/ośm. | |
| 51 | KOŁO IMIĘDZIELNYCH, w 100 % w/ośm. | |
| 52 | BLAT WYKŁADKOWY | 240 cm w/ośm. |
| 53 | STOŁ, drewniany | 120 cm w/ośm. |
| 54 | STOŁ, drewniany | 120 cm w/ośm. |
| 55 | KOŁO IMIĘDZIELNYCH | 30 cm, w/ośm. |
| 56 | KOŁO IMIĘDZIELNYCH | 30 cm, w/ośm. |
| 57 | KOŁO IMIĘDZIELNYCH | 30 cm, w/ośm. |
| 58 | KOŁO IMIĘDZIELNYCH | 30 cm, w/ośm. |
| 59 | KOŁO IMIĘDZIELNYCH | 30 cm, w/ośm. |
| 60 | KOŁO IMIĘDZIELNYCH | 30 cm, w/ośm. |
| 61 | KOŁO IMIĘDZIELNYCH | 30 cm, w/ośm. |
| 62 | KOŁO IMIĘDZIELNYCH | 30 cm, w/ośm. |
| 63 | KOŁO IMIĘDZIELNYCH | 30 cm, w/ośm. |
| 64 | KOŁO IMIĘDZIELNYCH | 30 cm, w/ośm. |
| 65 | KOŁO IMIĘDZIELNYCH | 30 cm, w/ośm. |
| 66 | KOŁO IMIĘDZIELNYCH | 30 cm, w/ośm. |
| 67 | KOŁO IMIĘDZIELNYCH | 30 cm, w/ośm. |
| 68 | KOŁO IMIĘDZIELNYCH | 30 cm, w/ośm. |
| 69 | KOŁO IMIĘDZIELNYCH | 30 cm, w/ośm. |
| 70 | KOŁO IMIĘDZIELNYCH | 30 cm, w/ośm. |
| 71 | KOŁO IMIĘDZIELNYCH | 30 cm, w/ośm. |
| 72 | KOŁO IMIĘDZIELNYCH | 30 cm, w/ośm. |
| 73 | KOŁO IMIĘDZIELNYCH | 30 cm, w/ośm. |
| 74 | KOŁO IMIĘDZIELNYCH | 30 cm, w/ośm. |
| 75 | KOŁO IMIĘDZIELNYCH | 30 cm, w/ośm. |
| 76 | KOŁO IMIĘDZIELNYCH | 30 cm, w/ośm. |
| 77 | KOŁO IMIĘDZIELNYCH | 30 cm, w/ośm. |
| 78 | KOŁO IMIĘDZIELNYCH | 30 cm, w/ośm. |
| 79 | KOŁO IMIĘDZIELNYCH | 30 cm, w/ośm. |
| 80 | KOŁO IMIĘDZIELNYCH | 30 cm, w/ośm. |
| 81 | KOŁO IMIĘDZIELNYCH | 30 cm, w/ośm. |
| 82 | KOŁO IMIĘDZIELNYCH | 30 cm, w/ośm. |
| 83 | KOŁO IMIĘDZIELNYCH | 30 cm, w/ośm. |
| 84 | KOŁO IMIĘDZIELNYCH | 30 cm, w/ośm. |
| 85 | KOŁO IMIĘDZIELNYCH | 30 cm, w/ośm. |
| 86 | KOŁO IMIĘDZIELNYCH | 30 cm, w/ośm. |
| 87 | KOŁO IMIĘDZIELNYCH | 30 cm, w/ośm. |
| 88 | KOŁO IMIĘDZIELNYCH | 30 cm, w/ośm. |
| 89 | KOŁO IMIĘDZIELNYCH | 30 cm, w/ośm. |
| 90 | KOŁO IMIĘDZIELNYCH | 30 cm, w/ośm. |
| 91 | KOŁO IMIĘDZIELNYCH | 30 cm, w/ośm. |
| 92 | KOŁO IMIĘDZIELNYCH | 30 cm, w/ośm. |
| 93 | KOŁO IMIĘDZIELNYCH | 30 cm, w/ośm. |
| 94 | KOŁO IMIĘDZIELNYCH | 30 cm, w/ośm. |
| 95 | KOŁO IMIĘDZIELNYCH | 30 cm, w/ośm. |
| 96 | KOŁO IMIĘDZIELNYCH | 30 cm, w/ośm. |
| 97 | KOŁO IMIĘDZIELNYCH | 30 cm, w/ośm. |
| 98 | KOŁO IMIĘDZIELNYCH | 30 cm, w/ośm. |
| 99 | KOŁO IMIĘDZIELNYCH | 30 cm, w/ośm. |
| 100 | KOŁO IMIĘDZIELNYCH | 30 cm, w/ośm. |

- [illegible]

100



SCHEMAT PODZUMU RYSUNKU NA SERWIE



GRANICA PODZIAŁU

(

ZESTAWIENIE ELEMENTÓW WYPOSAŻENIA ŁAZIENEK

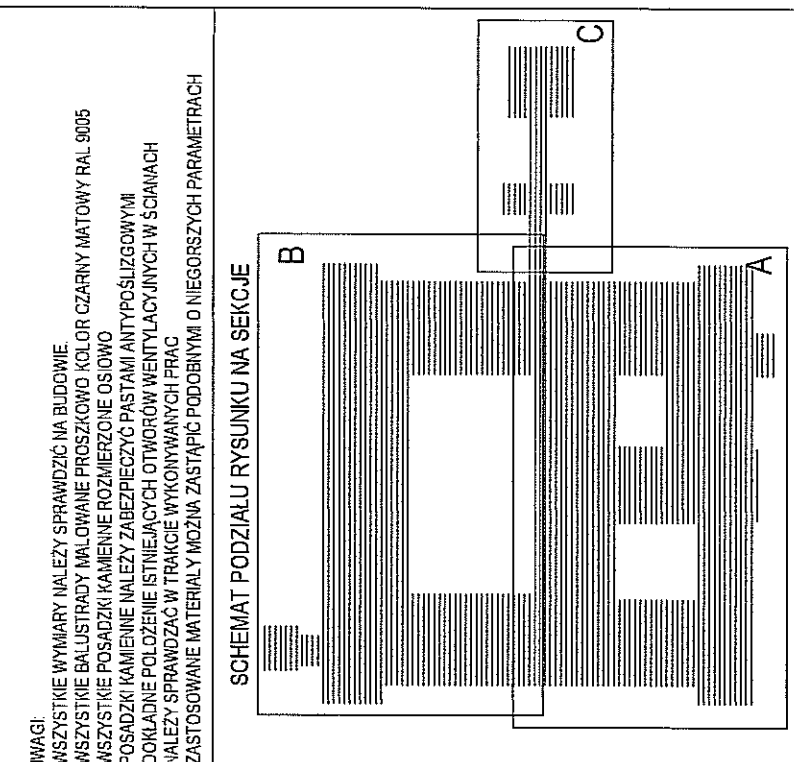
- [illegible]

WYKOŃCZENIE ŚCIAN

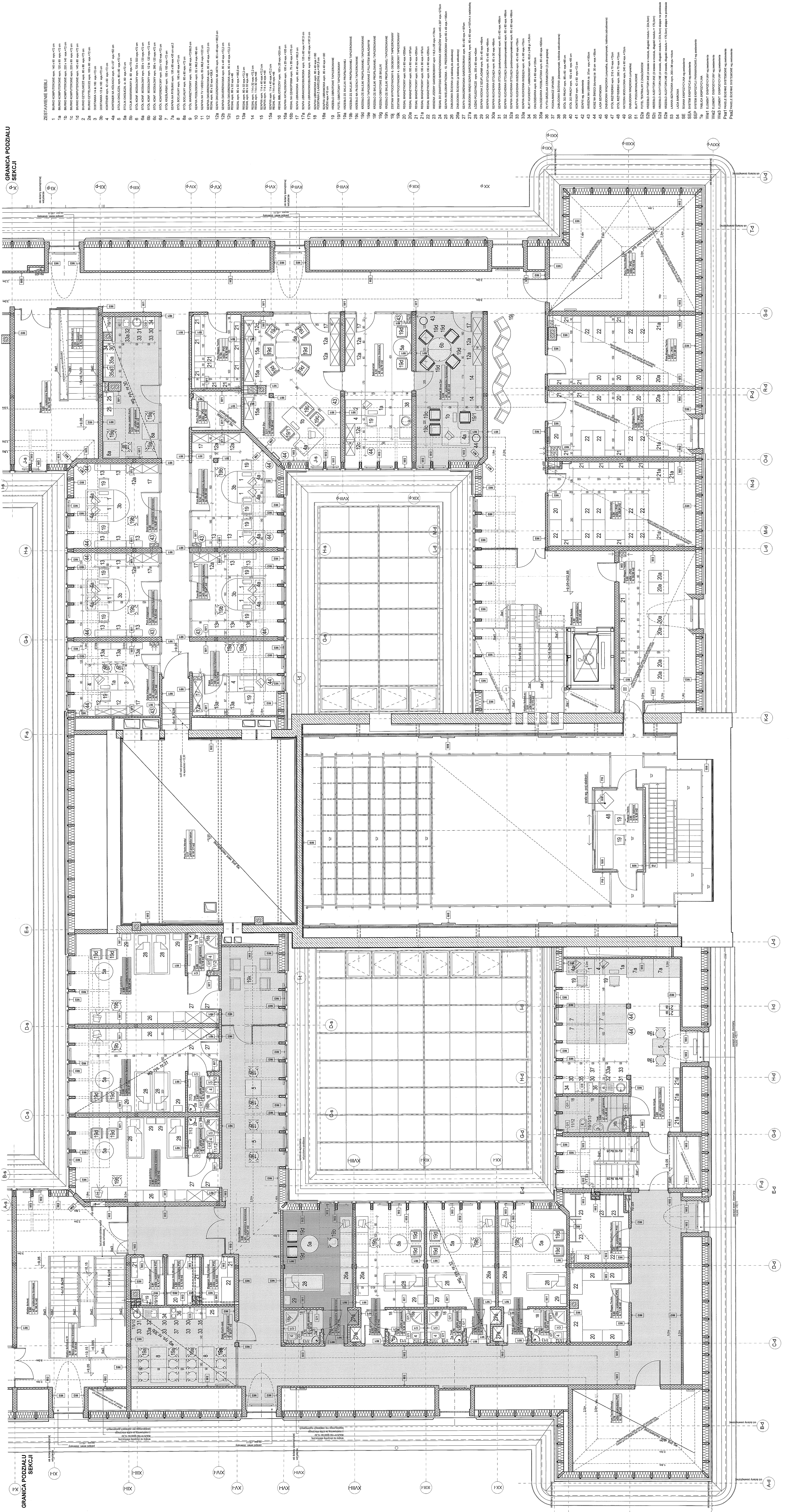
- [illegible]

KOLORYSTYKA POSADZEK

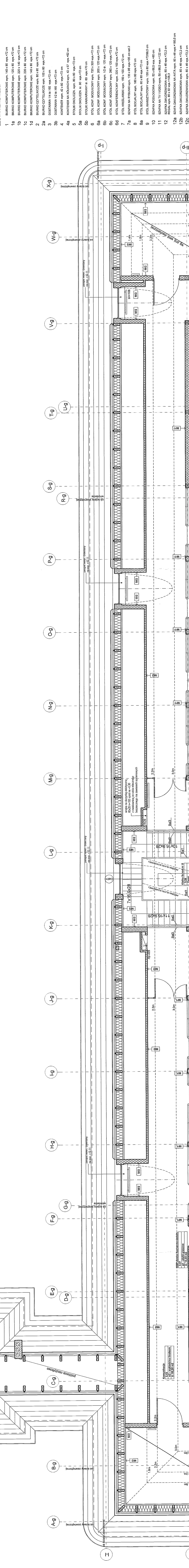
- [illegible]



- [illegible]



ZESTAWIENIE MEBLI



ZESTAWIENIE ELEMENTÓW WYPOSAŻENIA ŁAZIENEK

1. MIAŁYNA CERAMICZNA WYKŁADZANA W BLAT
2. MIAŁYNA CERAMICZNA
3. MIAŁYNA CERAMICZNA
4. MIAŁYNA CERAMICZNA
5. MIAŁYNA CERAMICZNA
6. MIAŁYNA CERAMICZNA
7. MIAŁYNA CERAMICZNA
8. MIAŁYNA CERAMICZNA
9. MIAŁYNA CERAMICZNA
10. MIAŁYNA CERAMICZNA
11. MIAŁYNA CERAMICZNA
12. MIAŁYNA CERAMICZNA
13. MIAŁYNA CERAMICZNA
14. MIAŁYNA CERAMICZNA
15. MIAŁYNA CERAMICZNA
16. MIAŁYNA CERAMICZNA
17. MIAŁYNA CERAMICZNA
18. MIAŁYNA CERAMICZNA
19. MIAŁYNA CERAMICZNA

WYKONCZENIE ŚCIAN

1. ŚCIANA WYKONCZONA PŁYTKAMI CERAMICZNYMI
2. ŚCIANA WYKONCZONA PŁYTKAMI CERAMICZNYMI
3. ŚCIANA WYKONCZONA PŁYTKAMI CERAMICZNYMI
4. ŚCIANA WYKONCZONA PŁYTKAMI CERAMICZNYMI
5. ŚCIANA WYKONCZONA PŁYTKAMI CERAMICZNYMI
6. ŚCIANA WYKONCZONA PŁYTKAMI CERAMICZNYMI
7. ŚCIANA WYKONCZONA PŁYTKAMI CERAMICZNYMI
8. ŚCIANA WYKONCZONA PŁYTKAMI CERAMICZNYMI
9. ŚCIANA WYKONCZONA PŁYTKAMI CERAMICZNYMI
10. ŚCIANA WYKONCZONA PŁYTKAMI CERAMICZNYMI
11. ŚCIANA WYKONCZONA PŁYTKAMI CERAMICZNYMI
12. ŚCIANA WYKONCZONA PŁYTKAMI CERAMICZNYMI
13. ŚCIANA WYKONCZONA PŁYTKAMI CERAMICZNYMI
14. ŚCIANA WYKONCZONA PŁYTKAMI CERAMICZNYMI
15. ŚCIANA WYKONCZONA PŁYTKAMI CERAMICZNYMI
16. ŚCIANA WYKONCZONA PŁYTKAMI CERAMICZNYMI
17. ŚCIANA WYKONCZONA PŁYTKAMI CERAMICZNYMI
18. ŚCIANA WYKONCZONA PŁYTKAMI CERAMICZNYMI
19. ŚCIANA WYKONCZONA PŁYTKAMI CERAMICZNYMI

KOLORYSTYKA POSZCZEGÓLNYCH ELEMENTÓW

1. KOLORYSTYKA POSZCZEGÓLNYCH ELEMENTÓW
2. KOLORYSTYKA POSZCZEGÓLNYCH ELEMENTÓW
3. KOLORYSTYKA POSZCZEGÓLNYCH ELEMENTÓW
4. KOLORYSTYKA POSZCZEGÓLNYCH ELEMENTÓW
5. KOLORYSTYKA POSZCZEGÓLNYCH ELEMENTÓW
6. KOLORYSTYKA POSZCZEGÓLNYCH ELEMENTÓW
7. KOLORYSTYKA POSZCZEGÓLNYCH ELEMENTÓW
8. KOLORYSTYKA POSZCZEGÓLNYCH ELEMENTÓW
9. KOLORYSTYKA POSZCZEGÓLNYCH ELEMENTÓW
10. KOLORYSTYKA POSZCZEGÓLNYCH ELEMENTÓW
11. KOLORYSTYKA POSZCZEGÓLNYCH ELEMENTÓW
12. KOLORYSTYKA POSZCZEGÓLNYCH ELEMENTÓW
13. KOLORYSTYKA POSZCZEGÓLNYCH ELEMENTÓW
14. KOLORYSTYKA POSZCZEGÓLNYCH ELEMENTÓW
15. KOLORYSTYKA POSZCZEGÓLNYCH ELEMENTÓW
16. KOLORYSTYKA POSZCZEGÓLNYCH ELEMENTÓW
17. KOLORYSTYKA POSZCZEGÓLNYCH ELEMENTÓW
18. KOLORYSTYKA POSZCZEGÓLNYCH ELEMENTÓW
19. KOLORYSTYKA POSZCZEGÓLNYCH ELEMENTÓW



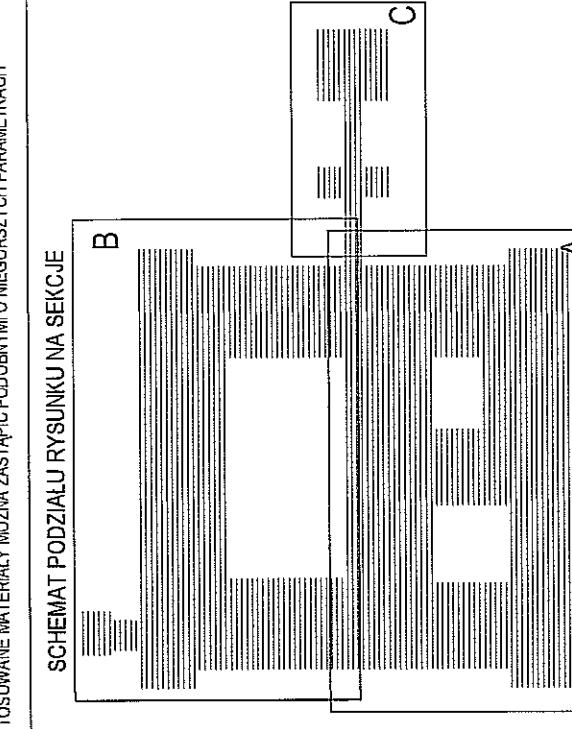
[illegible]

22. Opisz procesy Giza w 2014 roku, przywołaj ich znaczenie dla społeczeństwa. Wskazaj przyczynę ich powstania i sposoby ich likwidacji. Wyjaśnij, jak procesy te wpłynęły na sytuację ekonomiczną i polityczną państwa. Wskazaj, jakie działania podjęto, aby zapobiec ich powtórzeniu.

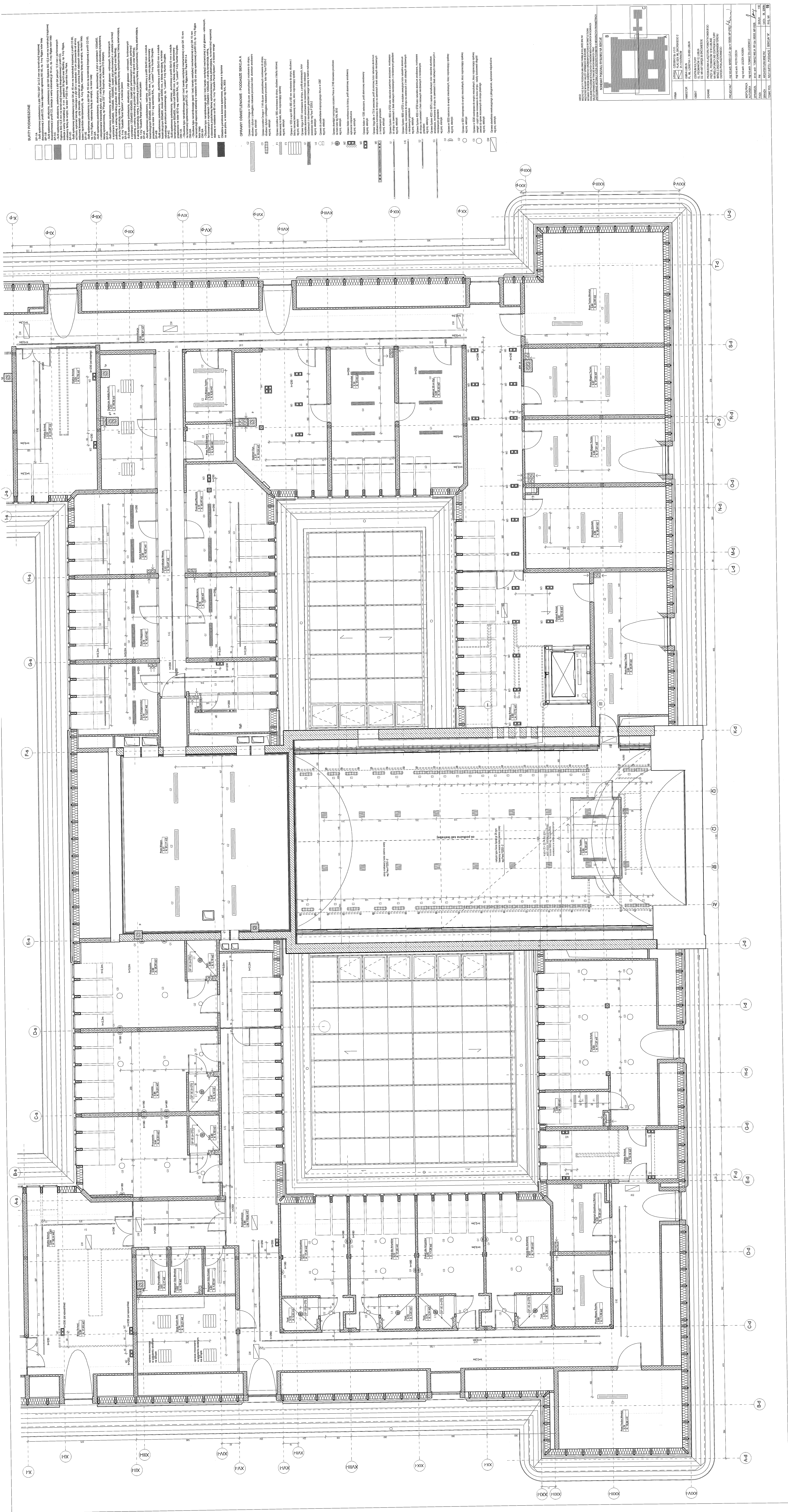
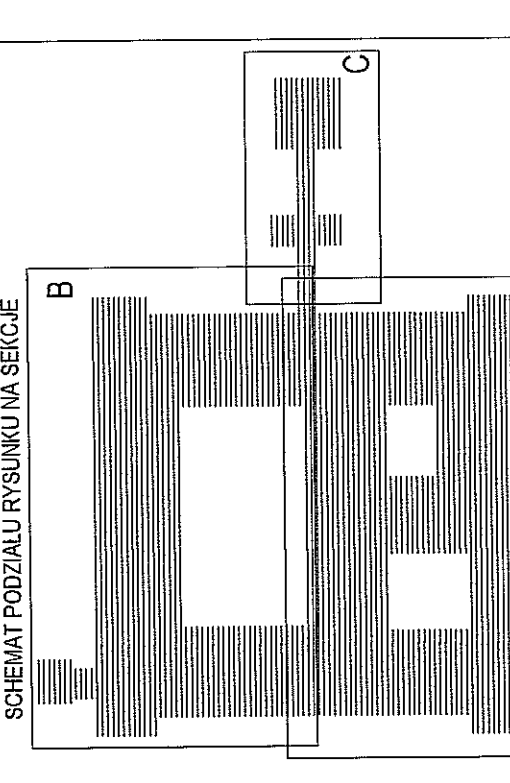
23. Opisz procesy Giza w 2015 roku. Wyjaśnij, jak procesy te wpłynęły na sytuację ekonomiczną i polityczną państwa. Wskazaj, jakie działania podjęto, aby zapobiec ich powtórzeniu.


24. Opisz procesy Giza w 2016 roku. Wyjaśnij, jak procesy te wpłynęły na sytuację ekonomiczną i polityczną państwa. Wskazaj, jakie działania podjęto, aby zapobiec ich powtórzeniu.

25. Opisz procesy Giza w 2017 roku. Wyjaśnij, jak procesy te wpłynęły na sytuację ekonomiczną i polityczną państwa. Wskazaj, jakie działania podjęto, aby zapobiec ich powtórzeniu.


[illegible][illegible][illegible]

[illegible]

[illegible][illegible]

LI 

GI

PA 

223

1. **WYKŁAD**
 2. **WYKŁAD**
 3. **WYKŁAD**
 4. **WYKŁAD**
 5. **WYKŁAD**
 6. **WYKŁAD**
 7. **WYKŁAD**
 8. **WYKŁAD**
 9. **WYKŁAD**
 10. **WYKŁAD**
 11. **WYKŁAD**
 12. **WYKŁAD**
 13. **WYKŁAD**
 14. **WYKŁAD**
 15. **WYKŁAD**
 16. **WYKŁAD**
 17. **WYKŁAD**
 18. **WYKŁAD**
 19. **WYKŁAD**
 20. **WYKŁAD**
 21. **WYKŁAD**
 22. **WYKŁAD**
 23. **WYKŁAD**
 24. **WYKŁAD**
 25. **WYKŁAD**
 26. **WYKŁAD**
 27. **WYKŁAD**
 28. **WYKŁAD**
 29. **WYKŁAD**
 30. **WYKŁAD**
 31. **WYKŁAD**
 32. **WYKŁAD**
 33. **WYKŁAD**
 34. **WYKŁAD**
 35. **WYKŁAD**
 36. **WYKŁAD**
 37. **WYKŁAD**
 38. **WYKŁAD**
 39. **WYKŁAD**
 40. **WYKŁAD**
 41. **WYKŁAD**
 42. **WYKŁAD**
 43. **WYKŁAD**
 44. **WYKŁAD**
 45. **WYKŁAD**
 46. **WYKŁAD**
 47. **WYKŁAD**
 48. **WYKŁAD**
 49. **WYKŁAD**
 50. **WYKŁAD**
 51. **WYKŁAD**
 52. **WYKŁAD**
 53. **WYKŁAD**
 54. **WYKŁAD**
 55. **WYKŁAD**
 56. **WYKŁAD**
 57. **WYKŁAD**
 58. **WYKŁAD**
 59. **WYKŁAD**
 60. **WYKŁAD**
 61. **WYKŁAD**
 62. **WYKŁAD**
 63. **WYKŁAD**
 64. **WYKŁAD**
 65. **WYKŁAD**
 66. **WYKŁAD**
 67. **WYKŁAD**
 68. **WYKŁAD**
 69. **WYKŁAD**
 70. **WYKŁAD**
 71. **WYKŁAD**
 72. **WYKŁAD**
 73. **WYKŁAD**
 74. **WYKŁAD**
 75. **WYKŁAD**
 76. **WYKŁAD**
 77. **WYKŁAD**
 78. **WYKŁAD**
 79. **WYKŁAD**
 80. **WYKŁAD**
 81. **WYKŁAD**
 82. **WYKŁAD**
 83. **WYKŁAD**
 84. **WYKŁAD**
 85. **WYKŁAD**
 86. **WYKŁAD**
 87. **WYKŁAD**
 88. **WYKŁAD**
 89. **WYKŁAD**
 90. **WYKŁAD**
 91. **WYKŁAD**
 92. **WYKŁAD**
 93. **WYKŁAD**
 94. **WYKŁAD**
 95. **WYKŁAD**
 96. **WYKŁAD**
 97. **WYKŁAD**
 98. **WYKŁAD**
 99. **WYKŁAD**
 100. **WYKŁAD**

SCHEMAT PODZIAŁU RYSUNKU NA SERIE C.J.E

[illegible]

FIRMA	SOCIETATE CROȘCENI 96 S.R.L. PLACENI W. SINOȘTEI 002 36-115 IRIȘORU
INVESTITOR	OVANA LUBLIN PL. W. KONSTYJA 1, 20-050 LUBLIN

UZ N4-037/2006B-88 SPOŁECZNOŚĆ	ZADANE
PRZEBUJONA KLASZTORA POWIATOWEGO FRZY UL. POMARANCZ 12 W LUBLINIE NA WIELKONOCNY CENTRUM KULTURY WYPAZ Z ZASOBYCHOWANEM TERENU OGRODU PORUASZORNEGO	

PROJEKTANT	mgr inż. arch. MAREK LEJA, mgr inż. DOROTA M. DĄGŁA
WSPÓŁPRACOWNIK	mgr inż. arch. PIOTR CZECH
WSPÓŁPRACOWNIK	mgr inż. arch. LESZEK KOŚCIBA
WSPÓŁPRACOWNIK	mgr inż. arch. TOMASZ ŻELIŃCZAK

F-AZA	PW	SKALA	150
BRANZA	AGD-INTERIA WNE-IZ	DATA	IX 2009
TEMATYKA	PRZUT SUFITU - PODŁOGI	SEKCJA "B"	RYN. NR 20

[illegible]