

Ad 5 i Ad 10



**CZEGEKO** Sp. z O.O.  
31-115 Kraków Pl. Gen. Wł. Sikorskiego 2

### KARTA NADZORU AUTORSKIEGO

**INWESTOR:** Gmina Lublin  
Pl. Wł. Łokietka 1  
20-950 Lublin

**OBIEKT:** Centrum Kultury ul. Peowiaków 12, Lublin  
dz. nr 43/7 oraz 43/4, 43/5, 43/6, 43/8, 43/11, 43/12, 43/14, 42/2,  
42/3, 42/4, 73, 69/2, obręb 36 artk. 5.

**BIURO PROJEKTÓW:** CZEGEKO Sp. z O.O.  
instalacje elektryczne; nadzór nr: E/029

**BRANŻA:** ...

**ILOŚĆ NADZORÓW:** ...

**PROJEKTANT:** inż. Tomasz Tokarz

**DATA:** 17.05.2010r.

**ILOŚĆ STRON:** 4

**TEMAT:** Trasy kablowe.

Ze względu na odkryte spękania ścian zewnętrznych oraz wprowadzone wzmocnienia konstrukcji budynku i „szycie ścian” należy dokonać zmiany technologii prowadzenia i wykonania głównych tras kablowych w budynku z bruzd w ścianach na systemowe kanały instalacyjne, podpodłogowe, z rewizją na całej ich długości, z profilami bocznymi i czółowymi, o wym.: szer.=34,0cm (27,9cm netto), h=15,0cm, pokrywy z blachy o gr.=3,0mm, z poprzeczkami nośnymi ze stopką wzmacniającą, w module co 80,0cm. Pokrywy obniżone do wykończenia posadzką kamienną, materiał ram msiądz, np. kanał współpoziomy EFK300/150 (wysokość h=150cm) firmy Elekraplant SMT lub inny o niegorszych parametrach.

W załączeniu rysunek nr E-7.02A oraz E-7.03A

PROJEKTANT:

INSPEKTOR NADZORU:

KIEROWNIK BUDOWY:

data / podpis

data / podpis

WARBUD SA
KIEROWNIK BUDOWY
data podpis <i>M. Buda</i>
...mgr inż. ... Mirosław Buda
upr. bud. nr LOD/0300/OWOK105

..... Uprawnienia Budowlane  
Do projektowania bez ograniczeń w specjalności  
instalacyjnej w zakresie sieci, instalacji i urządzeń  
elektrycznych i elektroenergetycznych

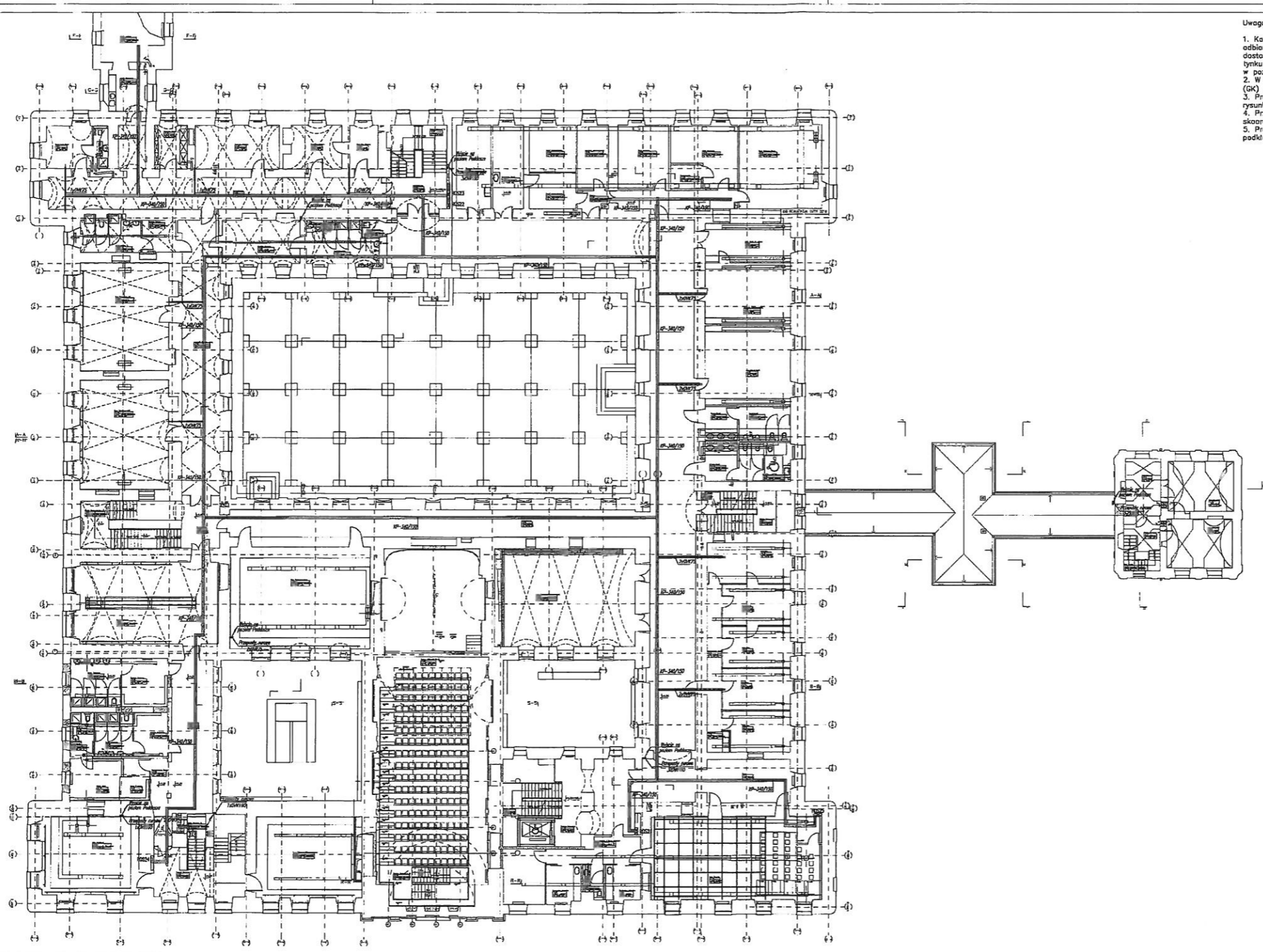
*Tomasz Tokarz*  
mgr. inż. Tomasz Tokarz  
nr. ew.MAP/0116/PWOWE/04

INSPEKTOR NADZORU INWESTORSKIEGO  
..... inż. ... Józef Józefski  
upr. bud. Nr 18571/b/92  
LUB/IE/0210/05

24.06.2020

1/5

Ad 5 i Ad 10

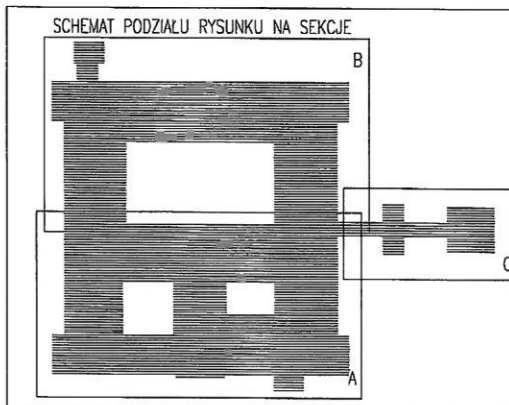


Uwaga:

1. Kable od głównych tras kablowych do poszczególnych odbiorników prowadzić w rurkach instalacyjnych dostosowanych do przekroju i ilości kabli, układanych na tynku w pomieszczeniach technicznych oraz pod tynkiem w pozostałych pomieszczeniach.
2. W przypadku ścian wykonanych w technologii suchej (GK) przewody prowadzić w rurkach wewnątrz ściany.
3. Projekt tras kablowych należy rozpatrywać wspólnie z rysunkami pozostałych instalacji.
4. Przejście tras poszczególnych instalacji należy skoordynować na budowie.
5. Projekt opracowano na podstawie aktualnych podłoży architektonicznych.

LEGENDA	
	Kanal kablowy metalowy (g. blachy min. 1mm) perforowane Typ oraz wymiary wg. planów instalacji i specyfikacji
	Kanal instalacyjny PVC nieodpalny Typ oraz wymiary wg. planów instalacji i specyfikacji
KP-340/150	
	Wysokość kanału
	Szerokość kanału
	E - kanał kablowe odbliskowe
	S - kanał kablowe słaboprzewodzące
	K - kanał instalacyjny PVC, wg. opisu

UWAGI:  
WSZYSTKIE WYMIARY NALEŻY SPRAWDZIĆ NA BUDOWIE.  
ZASTOSOWANE MATERIAŁY MOŻNA ZASTĄPIĆ PODOBNYMI O NIEGORSZYCH PARAMETRACH



FIRMA	CZECEKO Sp. z o.o. PLAC GEN. WŁ. SIKORSKIEGO 2 31-115 KRAKÓW
INWESTOR	GMINA LUBLIN PL. WŁ. ŁOKIETKA 1, 20-950 LUBLIN
OBIEKT	CENTRUM KULTURY UL. PEOWIAKÓW 12, LUBLIN DZ. NR 43/7 OBRĘB 36 ŚRÓDMIEŚCIE
ZADANIE	PRZEBUDOWA KLASZTORU POWIŻYTKOWSKIEGO PRZY UL. PEOWIAKÓW 12 W LUBLINIE NA WIELOFUNKCYJNE CENTRUM KULTURY WRAZ Z ZAGOSPODAROWANIEM TERENU OGRODU POKLASZTORNEGO
PROJEKTANT	inz. TOMASZ TOKARZ Upr.nr MAP/0116/PWOE/04 
WSPÓŁPRACA AUTORSKA	GRZEGORZ SIEMBAB
SPRAWDZIŁ	mgr inż. FRANCISZEK LESIAK Upr. nr GP.IV-8388/15/73
FAZA	PW
BRANŻA	ELEKTRYKA
TEMAT RYS.	PLAN TRAS KABLOWYCH PIĘTRO
	SKALA 1:200
	DATA VII.2005 r.
	RYŚ. NRE-7.03A