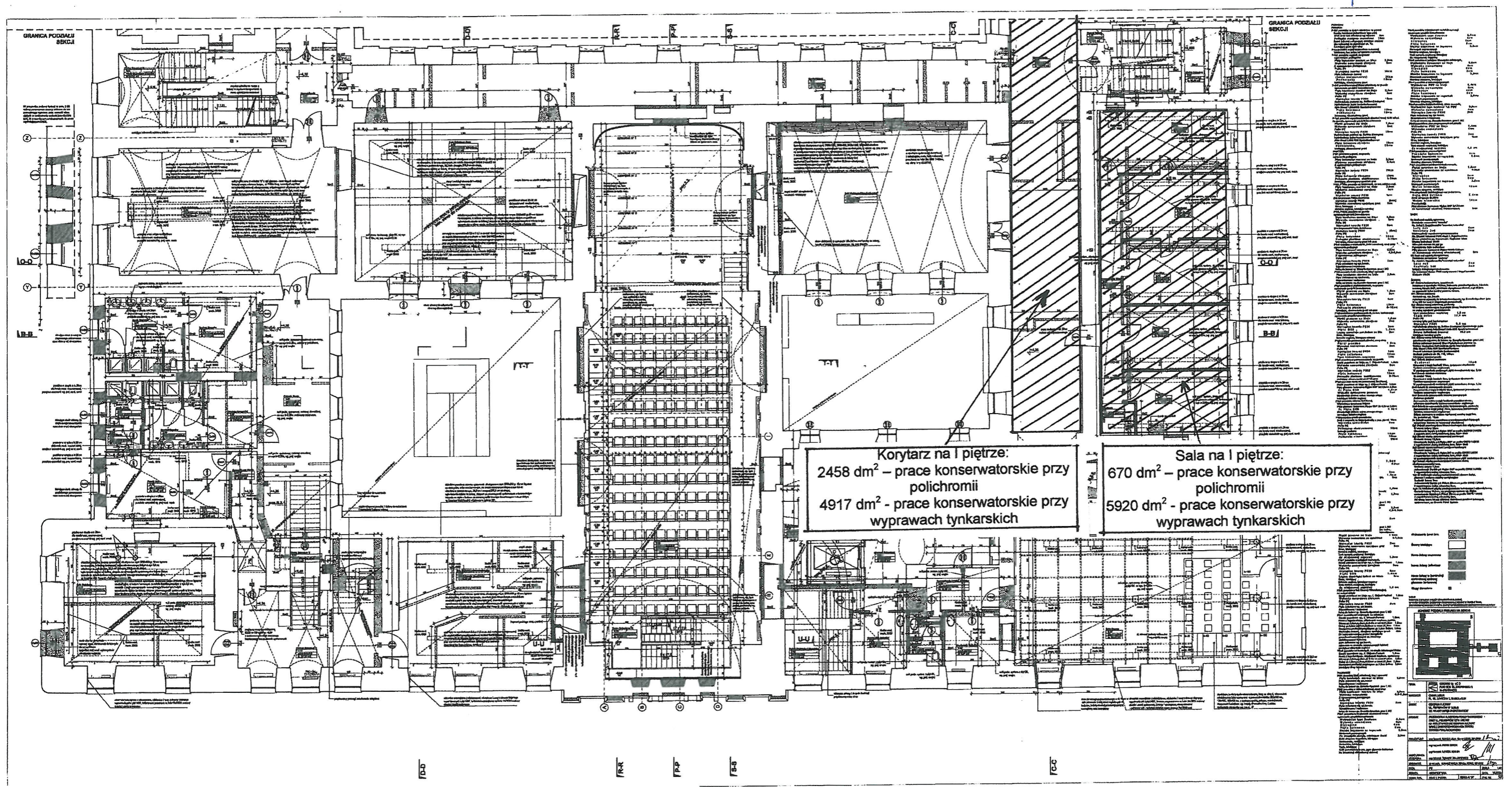
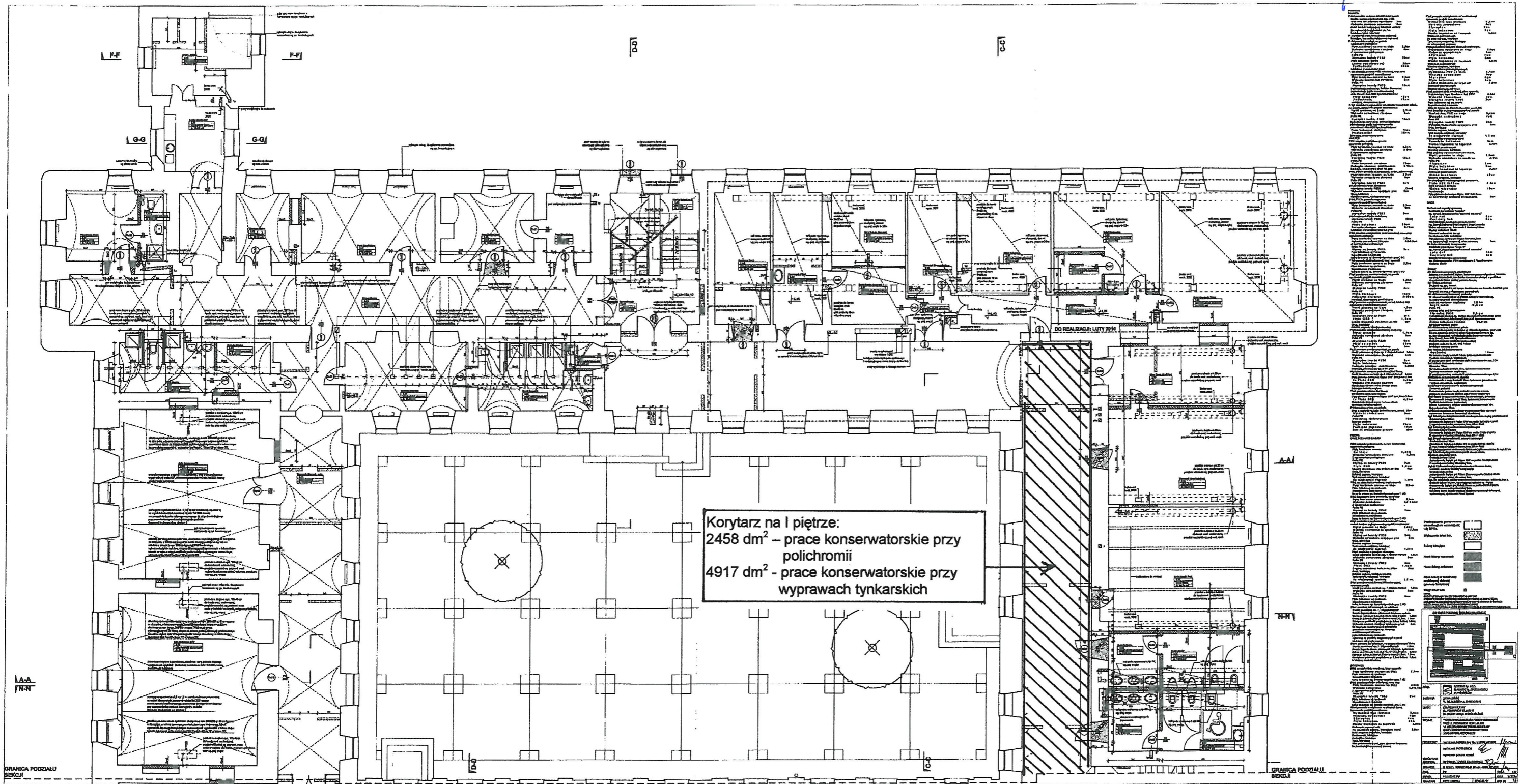


Zatwierdzam do wydania
Wykonawcom
ZASTĘPCA DYREKTORA
Wydziału Inwestycji i Remontów
mgr inż. Marek Młynarczyk

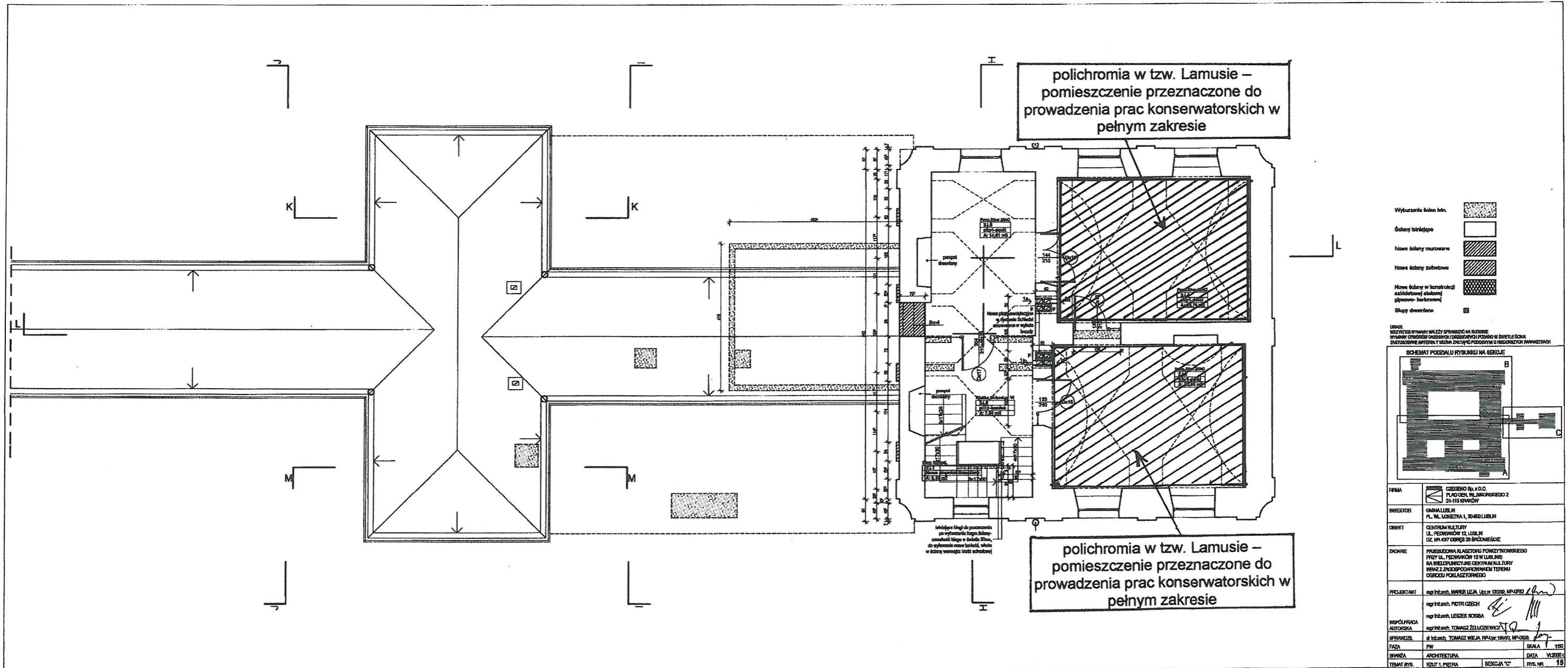


Załącznik do odp. nr 171
 Zatwierdzam do wydania
 Wykonawcom
ZASTĘPCA DYREKTORA
 Wydziału Inwestycji i Remontów
 mgr inż. Marek Młynarczyk



Zatwierdzam do wydania
Wykonawcom

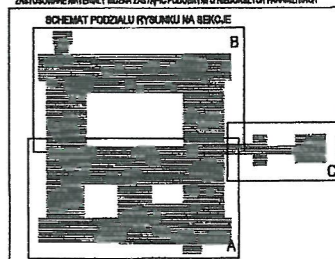
ZASTĘPCA DYREKTORA
Wydziału Inwestycji i Remontów
mgr inż. Marek Młynarczyk



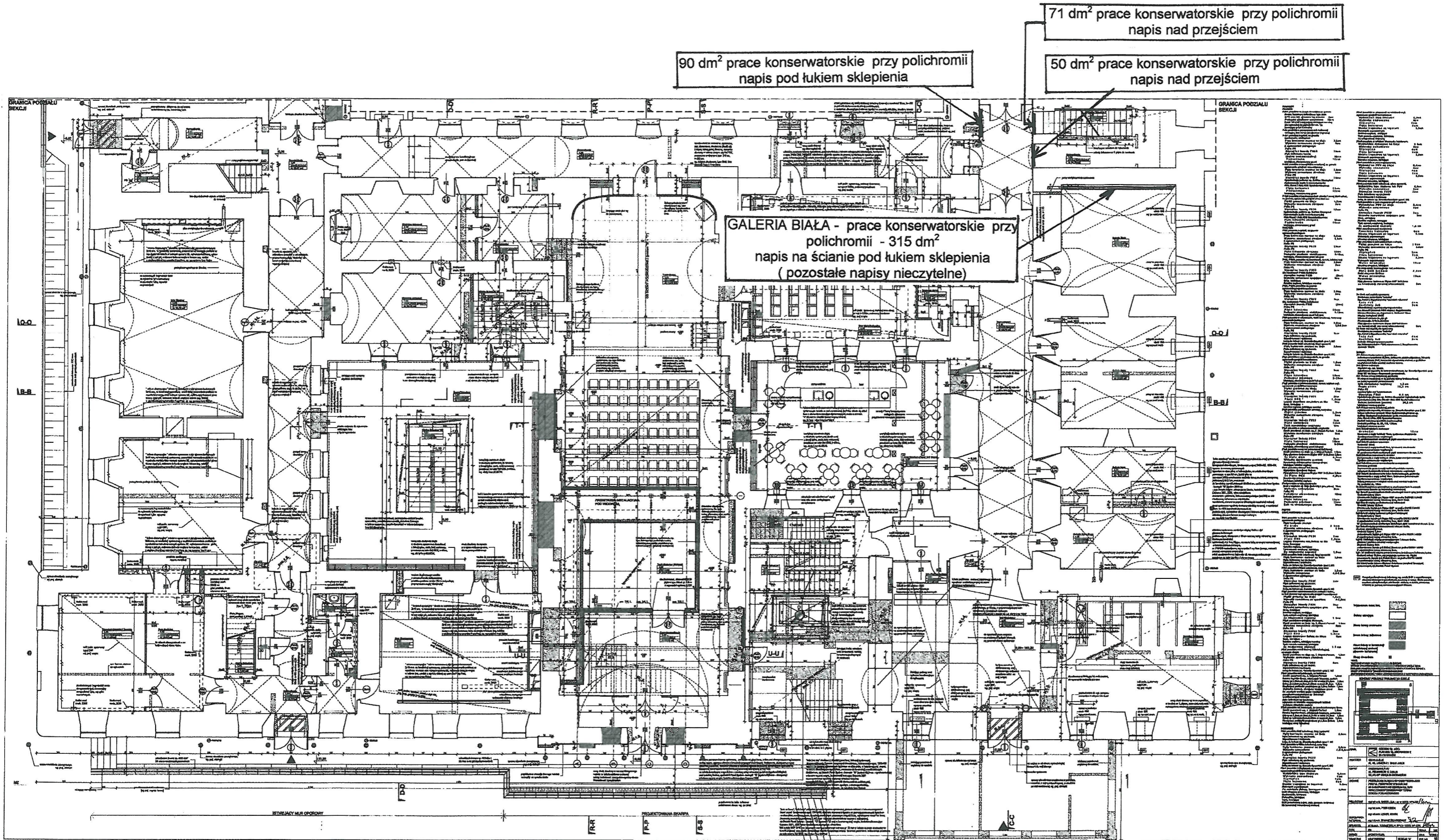
polichromia w tzw. Lamusie –
pomieszczenie przeznaczone do
prowadzenia prac konserwatorskich w
pełnym zakresie

polichromia w tzw. Lamusie –
pomieszczenie przeznaczone do
prowadzenia prac konserwatorskich w
pełnym zakresie

- Wyburzenie ścian litych
- Ściany litych łopatek
- Nowe ściany murowane
- Nowe ściany żelbetonowe
- Nowe ściany w konstrukcji szkieletowej stalowej / gipsowo-karbowej
- Stropy drewniane



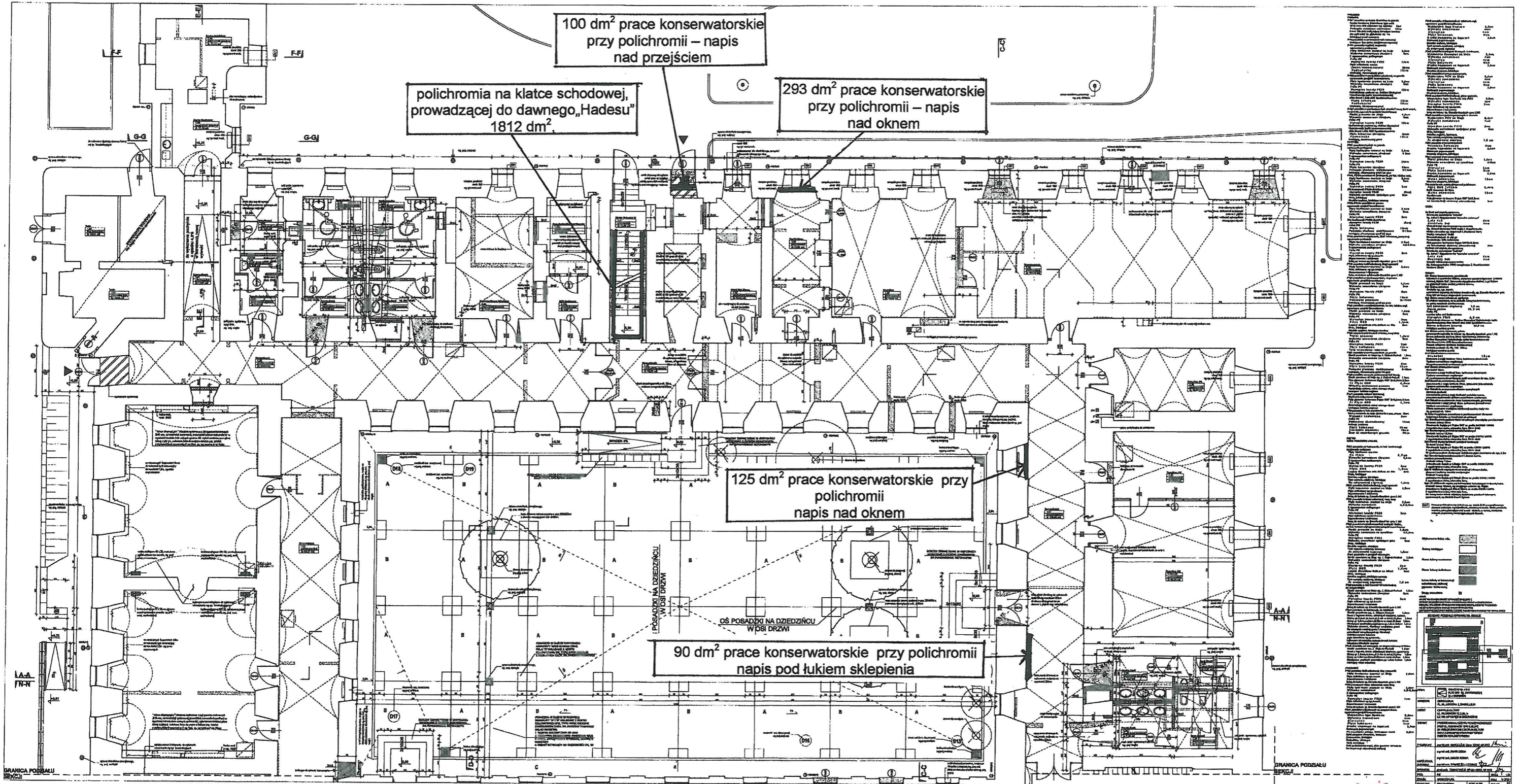
FORMA	CEGOWNY BŁ. z D.O. PLAC CIEK. WILSKIEGO 2 31-119 RYBNIKÓW
INWESTOR	GMINA LUBLIN PL. WIL. ŁUKASZKA 1, 20-060 LUBLIN
OBIEKT	CENTRUM KULTURY UL. POWIĄKÓW 12, LUBLIN CZ. NR 437 ODRĘB. 30 BRONOWIEC
ZADANIE	PRZEPROJEKTOWANIE I WYKONANIE PRZY UL. POWIĄKÓW 12 W LUBLINE NA WZDŁUGOWYCH CIĘCIACH KULTURY WRAZ Z ZAGOSPODAROWANIEM TERENU OGRODÓW PORZĄDKOWANIE
PROJEKTANTY	mgr inż. MARCEK LEJA, mgr inż. MARIOLA mgr inż. PIOTR CZECH mgr inż. LESZEK NOSIBA mgr inż. TOMASZ ŻELAZCZYŃSKI
WSPÓŁPRACOWNICZKA AUTORSKA	mgr inż. TOMASZ WĘJAK, mgr inż. MARIOLA
SPRACZYSTWA	mgr inż. TOMASZ WĘJAK, mgr inż. MARIOLA
FAZA	PW
SCALA	1:50
DATA	12.01.2023
RY. NR	15



Zatwierdzam do wydania
Wykonawcom

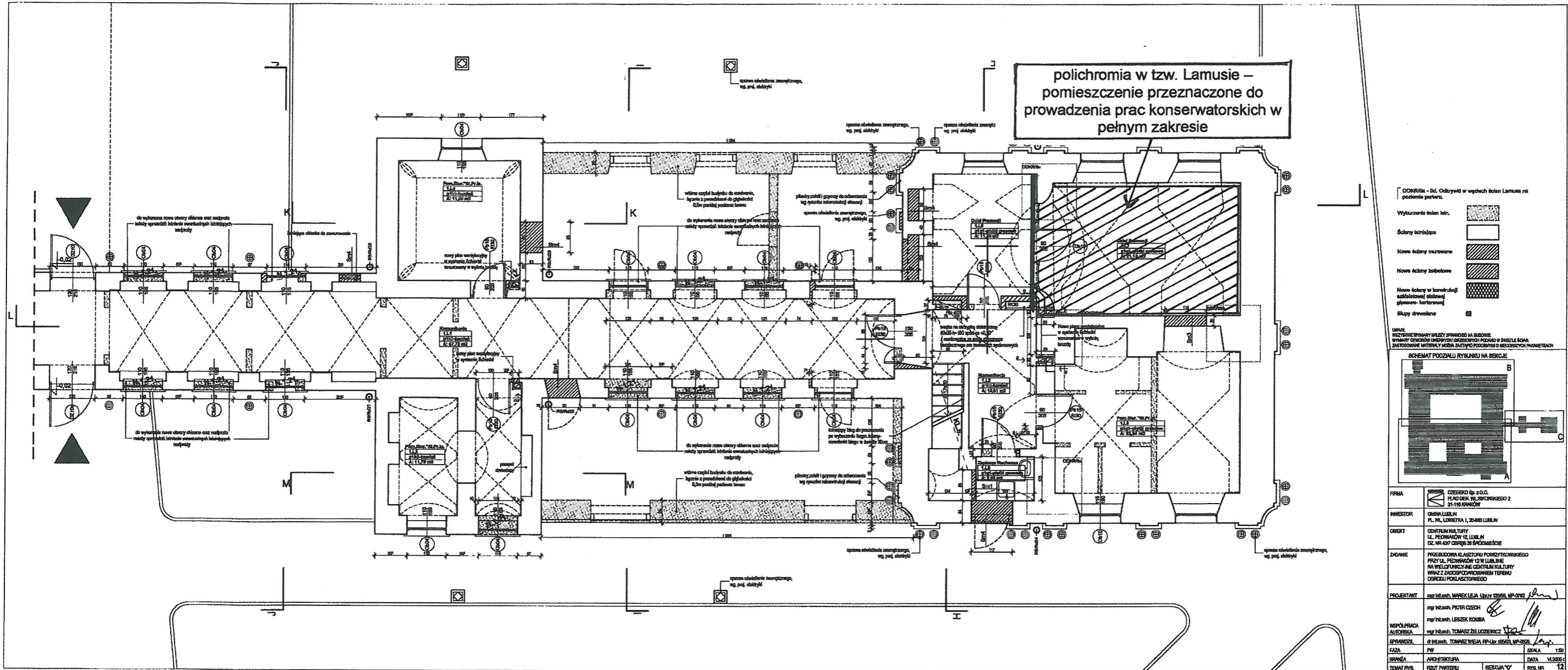
ZASTĘPCA DYREKTORA
Wydziału Inwestycji i Remontów

mgr inż. Marek Międzyń



Zatwierdzam do wydania
Wykonawcom

ZASTĘPCA DYREKTORA
Wydziału Inwestycji i Remontów
mgr inż. Marek Młynarczyk



Zatwierdzam do wydania
Wykonawcom

ZASTĘPCA DYREKTORA
Wydziału Inwestycji i Remontów

mgr inż. Marek Młynarczyk