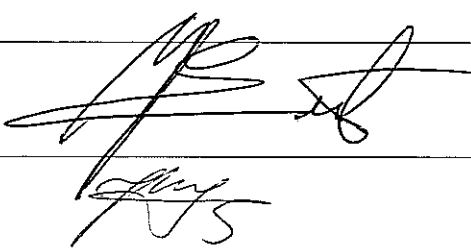


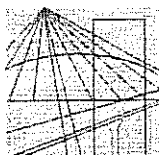
Zakład Projektowania Nadzoru i Wykonawstwa Budowlanego
 Eugeniusz Józefczuk
 ul. Koncertowa 7/45
 20-843 Lublin

PROJEKT BUDOWLANO-WYKONAWCZY

<i>Nazwa inwestycji:</i>	Projekt remontu pomieszczeń w budynku Zespołu Szkół Ogólnokształcących Nr 6 na potrzeby Centrum Kształcenia Ustawicznego w Lublinie ul. Krochmalna 29.
<i>Adres:</i>	ul. Krochmalna 29, Lublin
<i>Inwestor:</i>	Gmina Lublin Plac Łokietka 1, 20 – 950 Lublin
<i>Branża:</i>	Ogólnobudowlana

<i>Autorzy opracowania</i>		
<i>Konstrukcja</i>	inż. Eugeniusz Józefczuk Nr upr. Bud. 573/Lb/77	
<i>Opracował</i>	mgr inż. Joanna Józefczuk –Staińska	

<i>Opracowanie zawiera</i>	
1.	Projekt remontu pomieszczeń w budynku Zespołu Szkół Ogólnokształcących Nr 6 w Lublinie.



**LUBELSKA OKRĘGOWA IZBA INŻYNIERÓW BUDOWNICTWA
W LUBLINIE**

ul. Bursaki 19, 20-150 Lublin
tel./fax (081) 534-78-12

Pieczęć Izby Okręgowej
**Lubelska Okręgowa Izba
Inżynierów Budownictwa**
20-150 Lublin, ul. Bursaki 19
tel./fax 534-78-12

Lublin, dnia **2010-11-16**

ZAŚWIADCZENIE

Pan **Józefczuk Eugeniusz** nr ewidencyjny **LUB/BO/2823/02**

adres zamieszkania **20-843 Lublin Koncertowa 7/45**

jest członkiem Lubelskiej Okręgowej Izby Inżynierów Budownictwa i posiada
wymagane ubezpieczenie od odpowiedzialności cywilnej.

Niniejsze zaświadczenie jest ważne od **2011-01-01** do **2011-12-31**

Kopię dołączono do akt osobowych.

Przewodniczący Rady
Lubelskiej Okręgowej
Izby Inżynierów Budownictwa
inż. Wojciech Szewczyk

Lublin, dnia 17 listop. 1977 r.

Nr ewid. 573/Lb/77

-STWIERDZENIE PRZYGOTOWANIA ZAWODOWEGO

do pełnienia samodzielnych funkcji technicznych w budownictwie

Na podstawie § 5 ust. 1, § 6 ust. 3, § 7 pkt 2 i § 13 ust. 1 rozporządzenia Ministra Gospodarki Terenowej i Ochrony Środowiska z dnia 20 lutego 1975 r. w sprawie samodzielnych funkcji technicznych w budownictwie /Dz.U. Nr 8 poz. 46/ stwierdza się, że

Obywatel Eugeniusz JÓZEF CZUK

inżynier bud. lądowego

urodzony dnia 26 lutego 1947 r. w Andrzejowie

posiada przygotowanie zawodowe

upoważniające do wykonywania samodzielnej funkcji

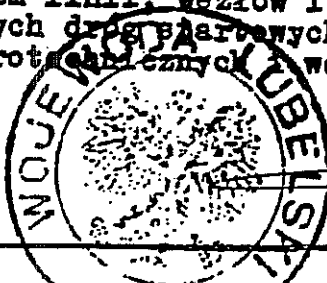
PROJEKTANTA ORAZ KIEROWNIKA BUDOWY I ROBÓT

w specjalności **konstrukcyjno-budowlanej**

Obywatel **Eugeniusz JÓZEF CZUK**

jest upoważniony do:

- 1/ sporządzania projektów w zakresie rozwiązań konstrukcyjno-budowlanych budynków oraz innych budowli, z wyłączeniem linii, węzłów i stacji kolejowych, dróg oraz lotniskowych dróg startowych i manipulacyjnych, mostów, budowli hydrotechnicznych i melioracji wodnych;
- 2/ sporządzania w budownictwie osób fizycznych projektów w zakresie rozwiązań architektonicznych:
 - a/ budynków inwentarskich i gospodarczych, adaptacji projektów typowych i powtarzalnych innych budynków oraz sporządzania planów zagospodarowania działki związanych z realizacją tych budynków;
 - b/ budowli nie będących budynkami.
- 3/ kierowania, nadzorowania i kontrolowania budowy i robót, kierowania i kontrolowania wytwarzania konstrukcyjnych elementów budowlanych oraz oceniania i badania stanu technicznego w zakresie wszelkich budynków oraz innych budowli z wyłączeniem linii, węzłów i stacji kolejowych, dróg oraz lotniskowych dróg startowych i manipulacyjnych, mostów, budowli hydrotechnicznych i wodnomelioracyjnych.



Z up. WOJEWODY
Z-ca Dyrektora Wydziału

[Signature]
mgr Wiesław Tarnowski

OPIS TECHNICZNY

do projektu remontu pomieszczeń w budynku
Zespołu Szkół Ogólnokształcących Nr 6
na potrzeby Centrum Kształcenia Ustawicznego
w Lublinie ul. Krochmalna 29.

Inwestor: Gmina Lublin

Plac Łokietka 1, 20 – 950 Lublin

I. PODSTAWA OPRACOWANIA

- 1.1. Umowa z Inwestorem.
- 1.2. Inwentaryzacja budowlana
- 1.3. Uzgodnienia robocze z Inwestorem i Użytkownikiem co do zakresu prac.

II. OPIS STANU ISTNIEJĄCEGO

Budynek szkoły murowany z cegły wykonany metodą tradycyjną. Układ konstrukcyjny budynku podłużny. Jest to budynek trzy kondygnacyjny z podpiwniczeniem. Budynek częściowo wyremontowany (dotyczy sanitariatów), wymieniona jest również stolarka drzwiowa i okienna. W najgorszym stanie są podłogi. Parkiet we wszystkich salach lekcyjnych nie nadaje się do użytkowania. Występują liczne ubytki parkietu, odstał również od podłoża. Parkiet nie nadaje się do przełożenia i cyklinowania.

III. ZAKRES PRAC REMONTOWYCH

II – GIE PIĘTRO

- Wymiana parkietu w salach lekcyjnych na terakotę gres. Kolor terakoty uzgodnić z użytkownikiem. Sposób ułożenia terakoty w „karo”
- Wymiana wszystkich skrzydeł drzwiowych w sanitariatach.
- Wymiana drzwi do sali komputerowej i biblioteki na drzwi 90x200 antywłamaniowe kl. C.
- Wykucie otworu drzwiowego i założenie nadproży 4I16 L=1,5m do pokoju kierownika.
- Wykucie ościeżnicy drzwiowych w ścianie grubości 12cm i zamurowanie otworu z pokoju kierownika do sali projekcyjnej.
- Wymiana ościeżnicy wraz z drzwiami do pomieszczenia zaplecza biblioteki.
- Malowanie pomieszczeń farbami emulsyjnymi i olejnymi w kolorach uzgodnionych z użytkownikiem.

I PIĘTRO

- Wymiana parkietu w salach lekcyjnych na terakotę gres. Kolor terakoty uzgodnić z użytkownikiem. Sposób ułożenia terakoty w „karo”.
- Wymiana parkietu w salach lekcyjnych na nowy parkiet dębowy kl. II.
- Cyklinowanie parkietu istniejącego w pokoju nauczycielskim, bibliotece i zapleczu.
- Wymiana wszystkich skrzydeł drzwiowych w sanitariatach.
- Wymiana ościeżnic wraz ze skrzydłami do pomieszczeń zapleczy sali komputerowej i biblioteki.
- Malowanie pomieszczeń farbami emulsyjnymi i olejnymi w kolorach uzgodnionych z użytkownikiem.

PARTER

- Wykonanie ścianki z płyt STG ognioodpornych, wydzielając pokój Dyrektora.
- Wykonanie izolacji dźwiękochłonnej z wełny mineralnej.
- Wykucie skrzydła drzwiowego 120x200 i zamurowanie otworu.
- Wykucie otworu drzwiowego i montaż nadproży 4I16 L=1,5m w ścianie grubości 40cm w sekretariacie
- Wymiana wszystkich skrzydeł drzwiowych w sanitariatach.
- Wymiana parkietu w na terakotę w pokojach Dyrektorów, sekretariacie i korytarzu. Kolor terakoty uzgodnić z użytkownikiem. Sposób ułożenia terakoty w „karo”.
- Wymiana parkietu w salach lekcyjnych oraz świetlicy na nowy parkiet dębowy kl. II.
- Cyklinowanie istniejącego parkietu w pokoju Dyrektora Szkoły, sekretariatach i pokoju Pedagoga.
- Malowanie pomieszczeń farbami emulsyjnymi i olejnymi w kolorach uzgodnionych z użytkownikiem.

PIWNICA

- Podzielenie pomieszczenia obok schodów ścianką z płyt ognioodpornych STG.
- Wykucie otworu drzwiowego i montaż ościeżnicy 80x200.
- Powiększenie otworu w ścianie grubości 55cm do wymiarów 90x200 do pomieszczenia archiwum. Montaż drzwi 80x200.
- Rozbiórka ścianek w pomieszczeniu archiwum.
- Rozbiórka posadzek cementowych
- Wykonanie podłogi pod terakotę.

- Wykonanie terakoty gres.
- Wymiana drzwi do pomieszczenia składu stolików, krzeseł na aluminiowe 1 ½ skrzydła.
- Wykonanie węzła sanitarnego WC, jedna umywalka, zawór czerpalny dla sprzątaczek.
- Poszerzenie przejścia z klatki schodowej do szatni.
- Malowanie pomieszczeń farbami emulsyjnymi i olejnymi w kolorach uzgodnionych z użytkownikiem. W zakres malowania wchodzi szatnie i korytarz.

SKRZYDŁO PRAWE ZA SALĄ GIMNASTYCZNĄ

I piętro, parter, klatka schodowa

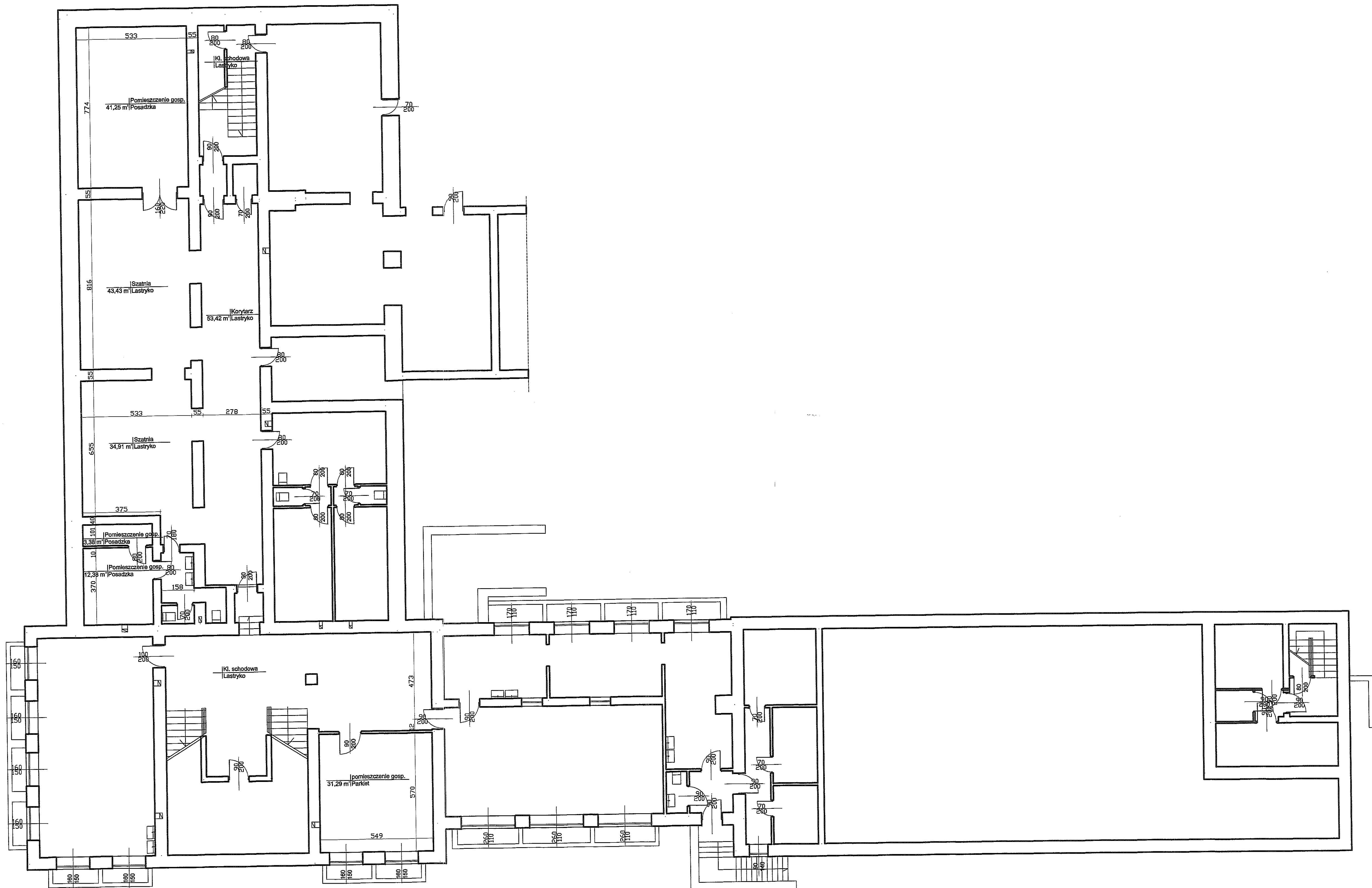
- Rozbiórka wykładziny PCW.
- Ułożenie terakoty.
- Ułożenie parkietu na parterze.
- Cyklinowanie istniejącego parkietu.
- Malowanie emulsyjne sufitów i ścian.
- Malowanie farbą olejną stolarki drzwiowej .
- Malowanie farbą olejną lamperii klatki schodowej.
- Wymiana szafy wnękowej.
- Remont schodów wejściowych.

KLATKA SCHODOWA GŁÓWNA

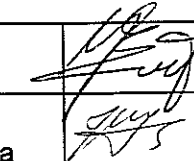
- Malowanie sufitów i ścian farbą emulsyjną
- Malowanie lamperii farbą olejną
- Kolor uzgodnić z Użytkownikiem

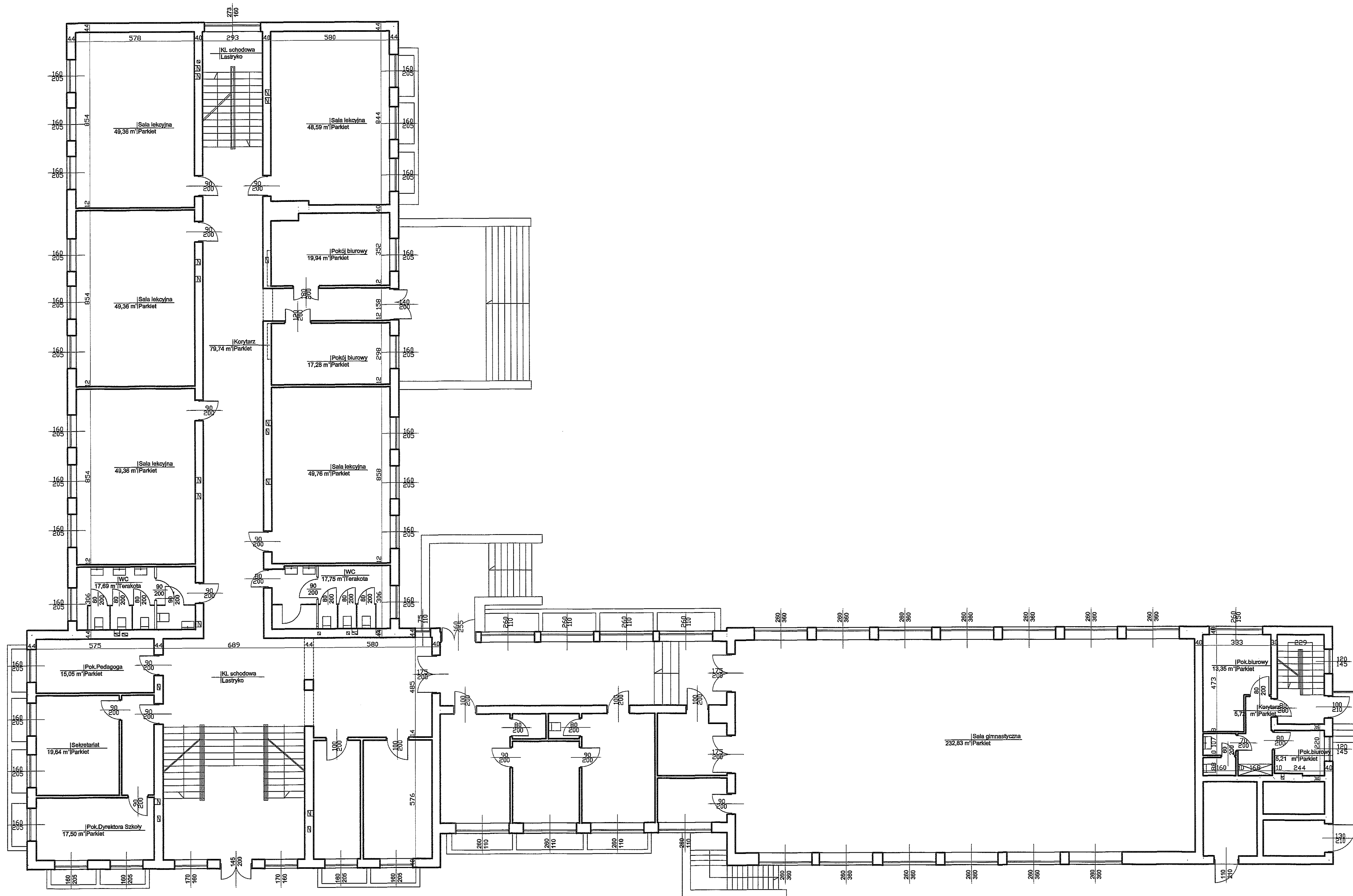
Opracował:

inż. Eugeniusz Jozefczuk
upr. bud. 573/Lb/77



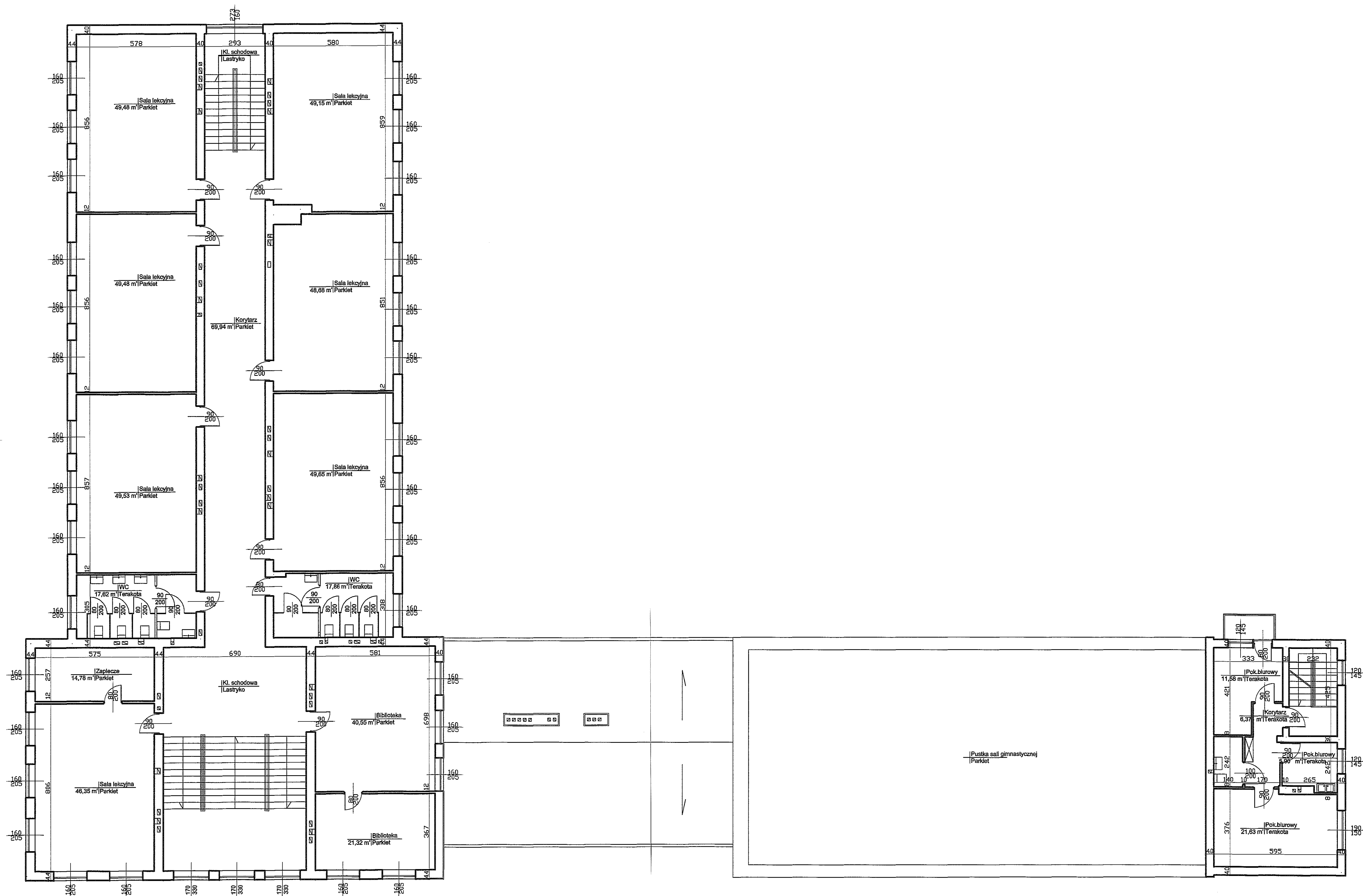
Rzut piwnicy skala 1:100

Inwestor: Gmina Lublin, Plac Łokietka 1			
Remont Zespołu Szkół Ogólnokształcących Nr 6 Lublin ul. Krocimialna 29 dla potrzeb Centrum Kształcenia Ustawicznego			
Konstrukcja	inż. Eugeniusz Józefczuk		
Opracował:	mgr inż. Joanna Józefczuk		
Rzut piwnicy - inwentaryzacja	Skala 1:100	05.2011 r	Rys. Nr 1



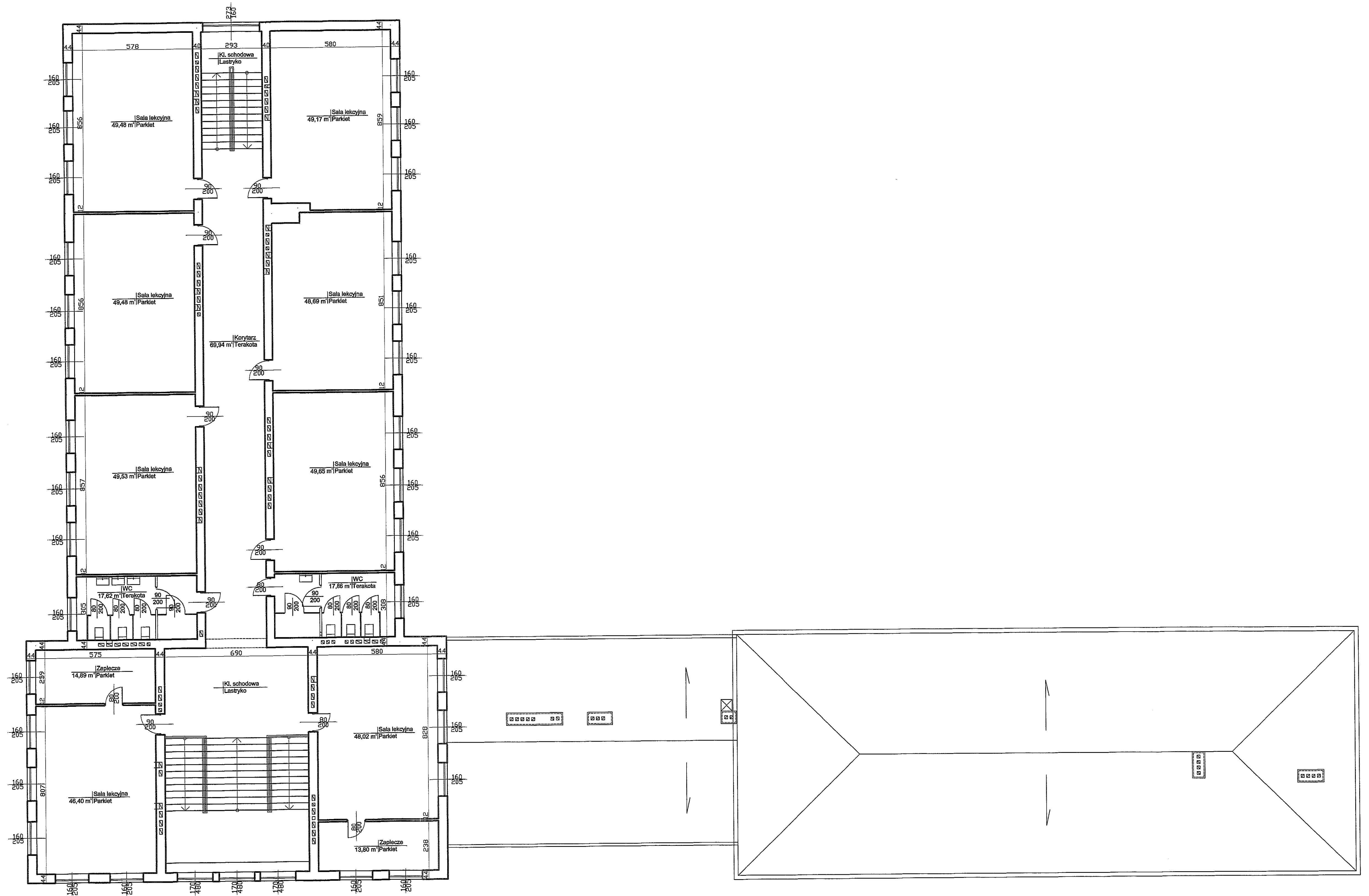
Rzut parteru skala 1:100

Inwestor: Gmina Lublin, Plac Łokietka 1			
Remont Zespołu Szkół Ogólnokształcących Nr 6			
Lublin ul. Krochmalna 29 dla potrzeb Centrum Kształcenia			
Ustawicznego			
Konstrukcja	inż. Eugeniusz Jóźefczuk		
	upr. bud. 573/Lb/77		
Opracował:	mgr inż. Joanna Jóźefczuk		
	- Stańska		
Rzut parteru	Skala 1:100	05.2011 r	Rys. Nr 2
- inwentaryzacja			



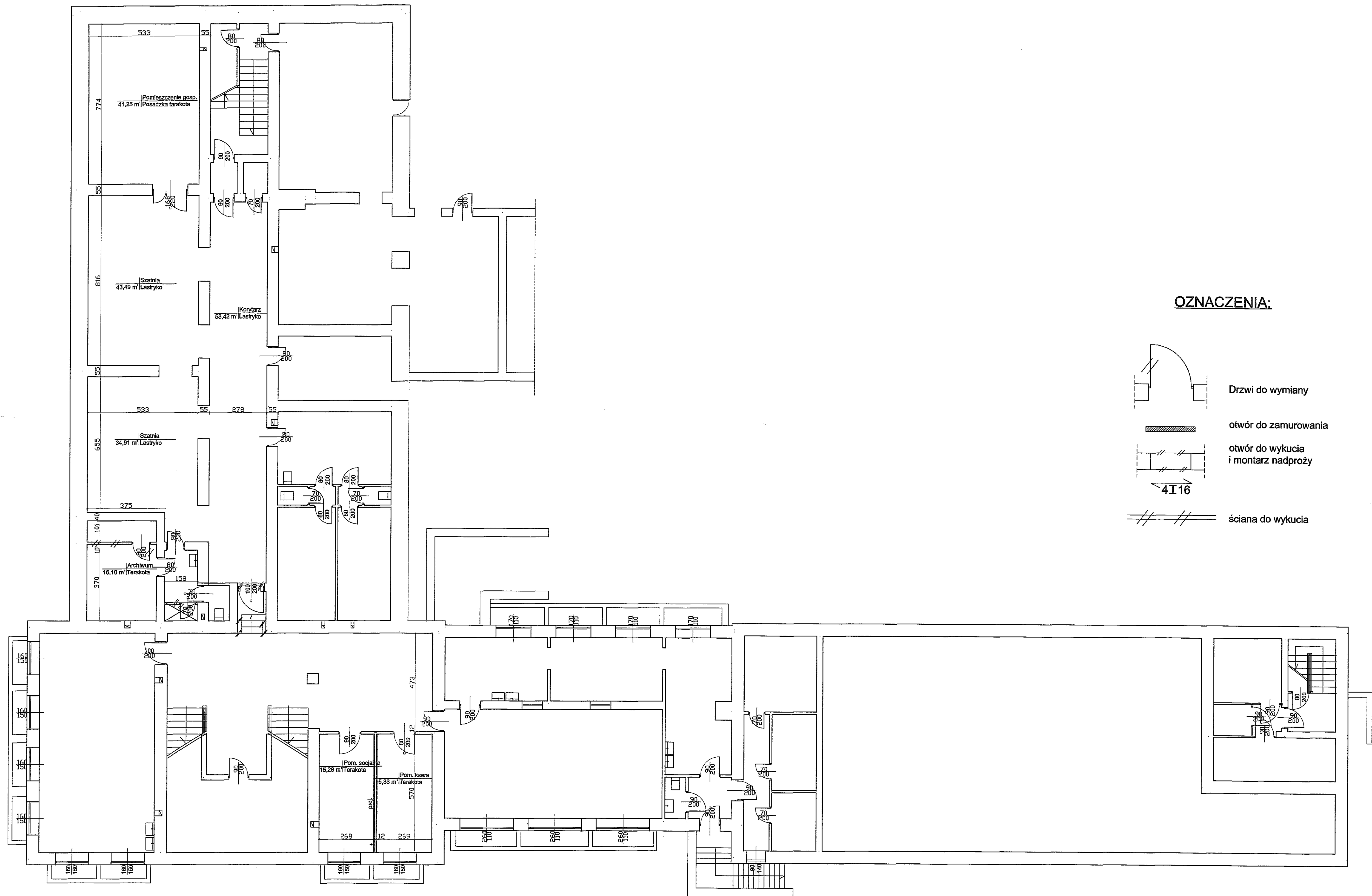
Rzut I piętra skala 1:100

Inwestor: Gmina Lublin, Plac Łokietka 1			
Remont Zespołu Szkół Ogólnokształcących Nr 6			
Lublin ul. Krochmalna 29 dla potrzeb Centrum Kształcenia			
Ustawicznego			
Konstrukcja	inż. Eugeniusz Józefczuk		Rys. Nr 3
Opracował:	mgr inż. Joanna Józefczuk		
- inwentaryzacja	- Stańska		
Rzut I piętra	Skala 1:100	05.2011 r	
- inwentaryzacja			

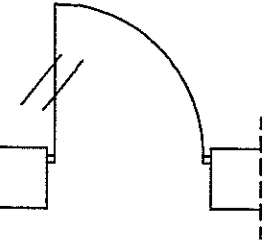

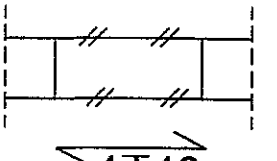
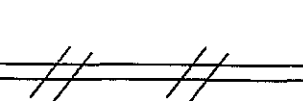


Rzut II piętra skala 1:100

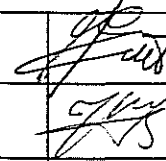
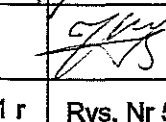
Inwestor: Gmina Lublin, Plac Łokietka 1			
Remont Zespołu Szkół Ogólnokształcących Nr 6			
Lublin ul. Krochmalna 29 dla potrzeb Centrum Kształcenia			
Ustawicznego			
Konstrukcja	inż. Eugeniusz Józefczuk		
	upr. bud. 573/Lb/77		
Opracował:	mgr inż. Joanna Józefczuk		
	- Stalińska		
Rzut II piętra	Skala 1:100	05.2011 r	Rys. Nr 4
- Inwentaryzacja			

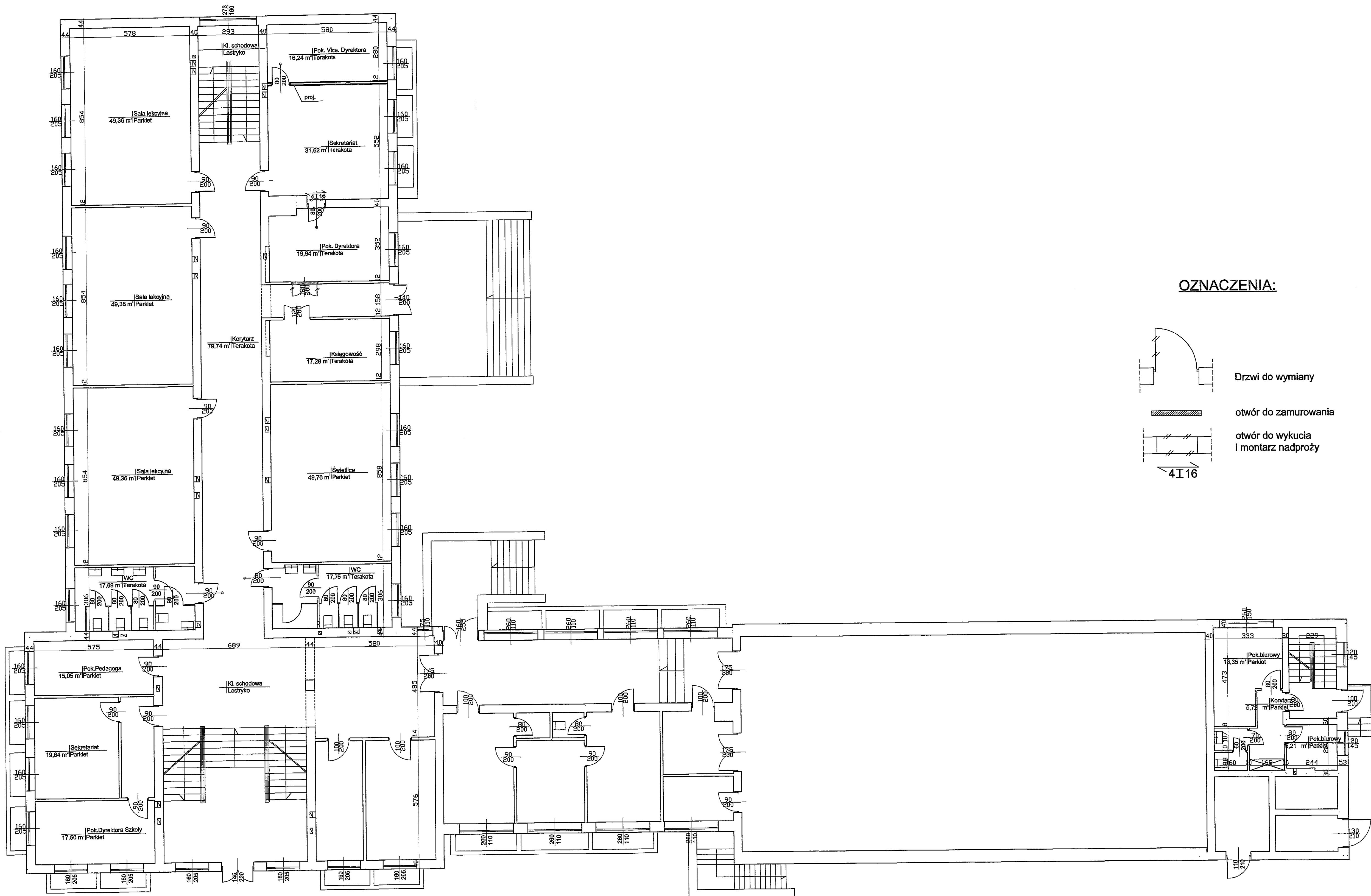


OZNACZENIA:

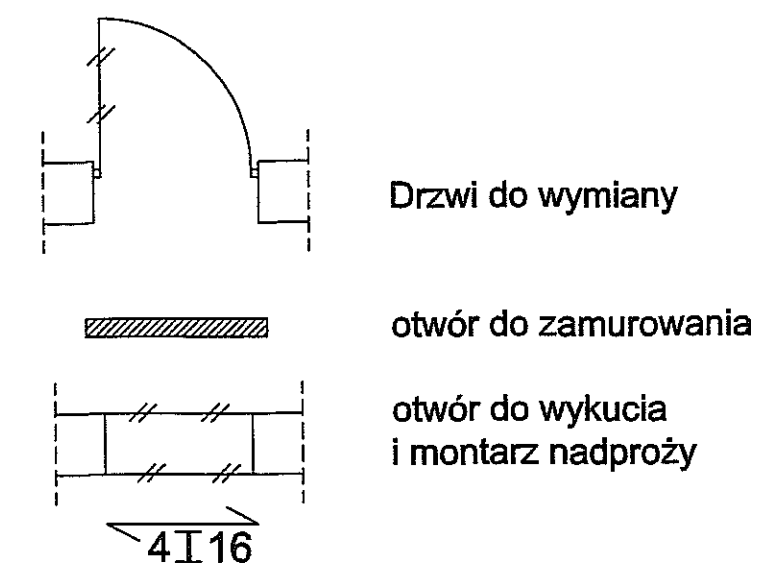
-  Drzwi do wymiany
-  otwór do zamurowania
-  otwór do wykucia i montaż nadproży
-  ściana do wykucia

Rzut piwnicy skala 1:100

Inwestor: Gmina Lublin, Plac Łokietka 1			
Remont Zespołu Szkół Ogólnokształcących Nr 6			
Lublin ul. Krochmalna 29 dla potrzeb Centrum Kształcenia			
Ustawicznego			
Konstrukcja	inż. Eugeniusz Józefczuk		Rys. Nr 5
	upr. bud. 573/Lb/77		
Opracował:	mgr inż. Joanna Józefczuk		Rys. Nr 5
	- Stalińska		
Rzut piwnicy - projekt	Skala 1:100	05.2011 r	

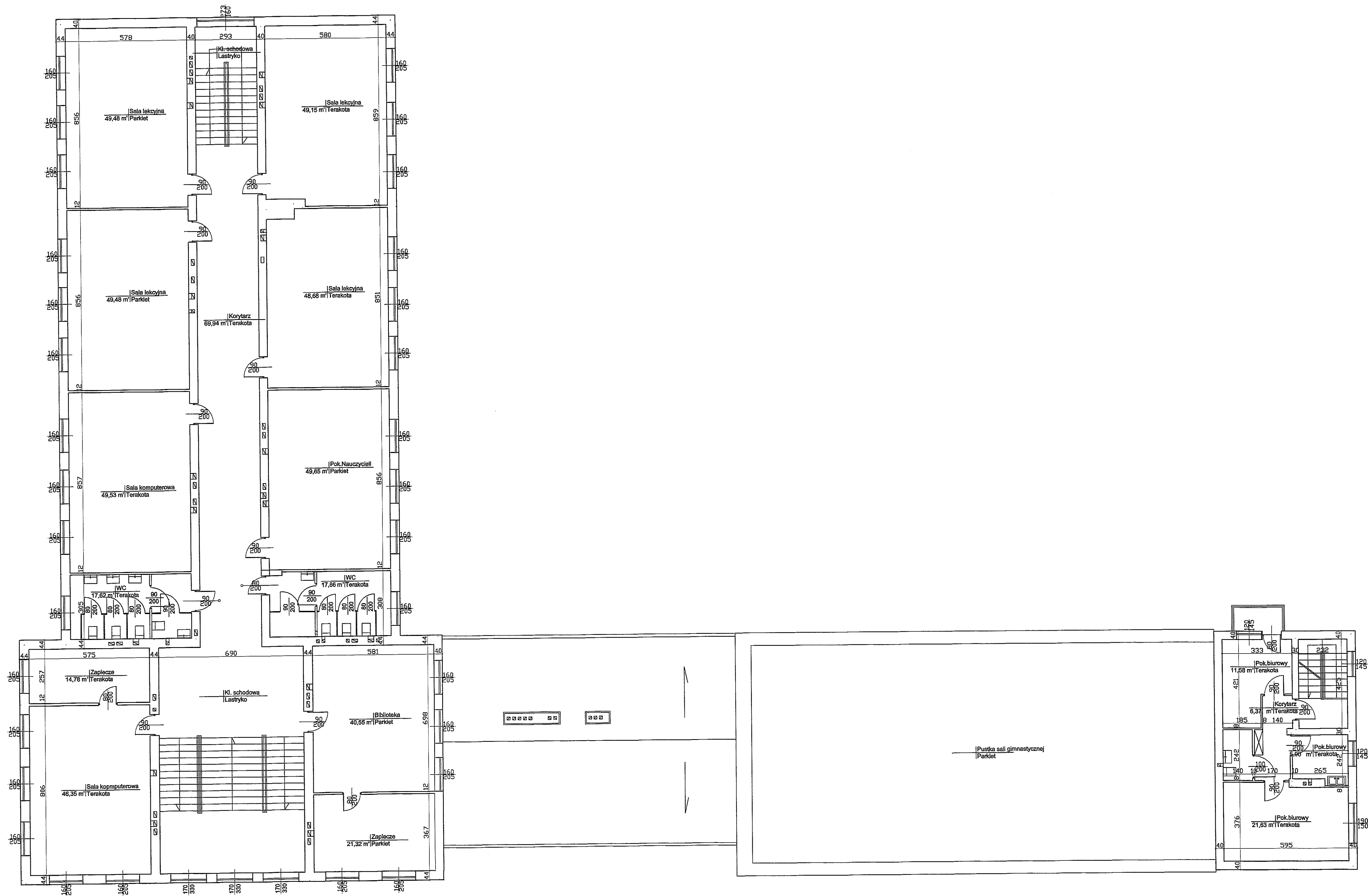


OZNACZENIA:



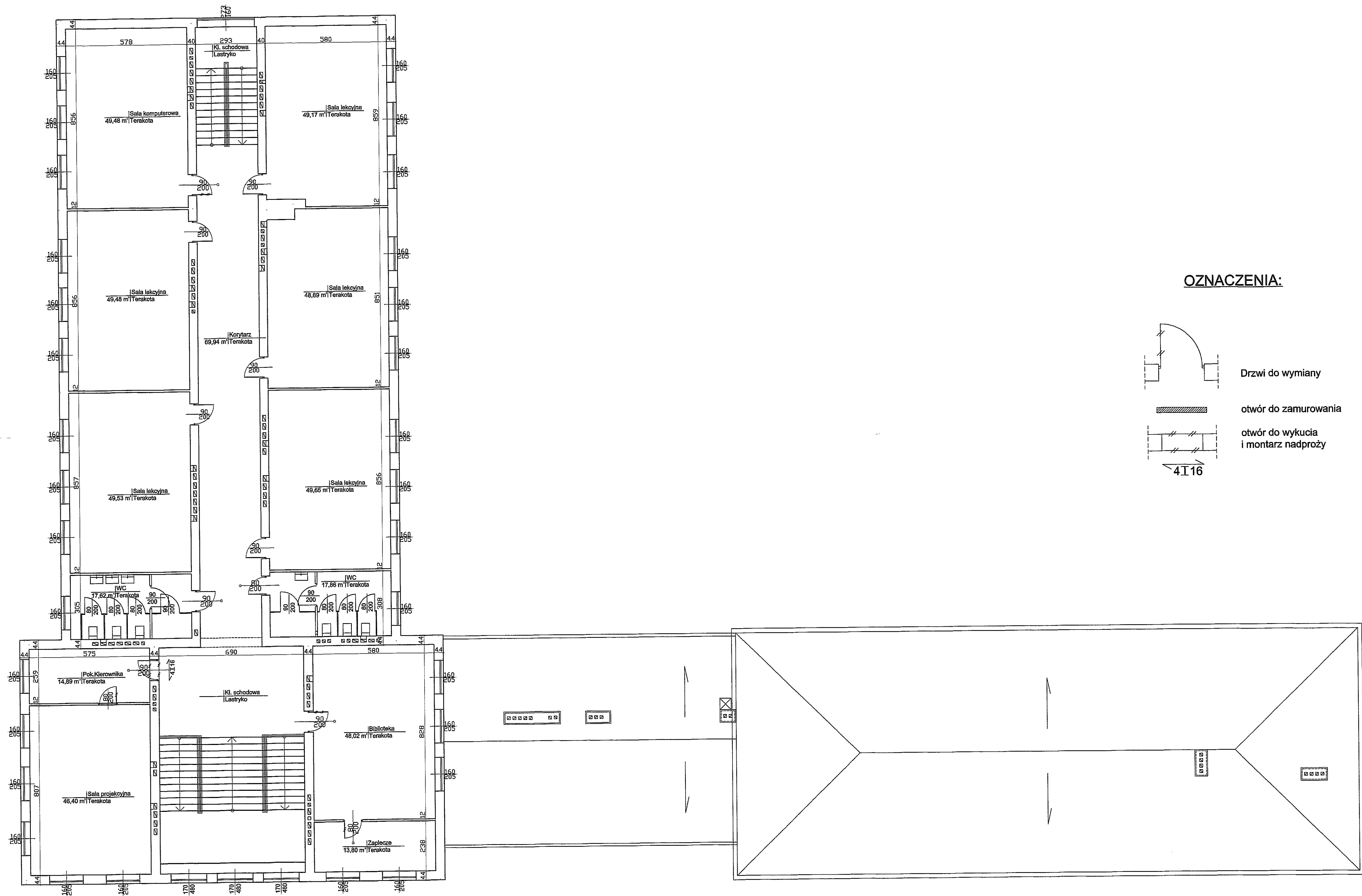
Rzut parteru skala 1:100

Inwestor: Gmina Lublin, Plac Łokietka 1			
Remont Zespołu Szkół Ogólnokształcących Nr 6 Lublin ul. Krochmalna 29 dla potrzeb Centrum Kształcenia Ustawicznego			
Konstrukcja	inż. Eugeniusz Józefczuk upr. bud. 573/Lb/77		
Opracował:	mgr inż. Joanna Józefczuk - Stalińska		
Rzut parteru - projekt	Skala 1:100	05.2011 r	Rys. Nr 6

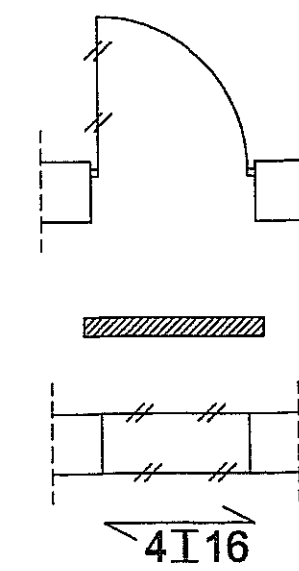


Rzut I piętra skala 1:100

Inwestor: Gmina Lublin, Plac Łokietka 1			
Remont Zespołu Szkół Ogólnokształcących Nr 6			
Lublin ul. Krochmalna 29 dla potrzeb Centrum Kształcenia			
Ustawicznego			
Konstrukcja	inż. Eugeniusz Józefczuk		
	upr. bud. 573/Lb/77		
Opracował:	mgr inż. Joanna Józefczuk		
	- Stańska		
Rzut I piętra - projekt	Skala 1:100	05.2011 r	Rys. Nr 7



OZNACZENIA:



Drzwi do wymiany

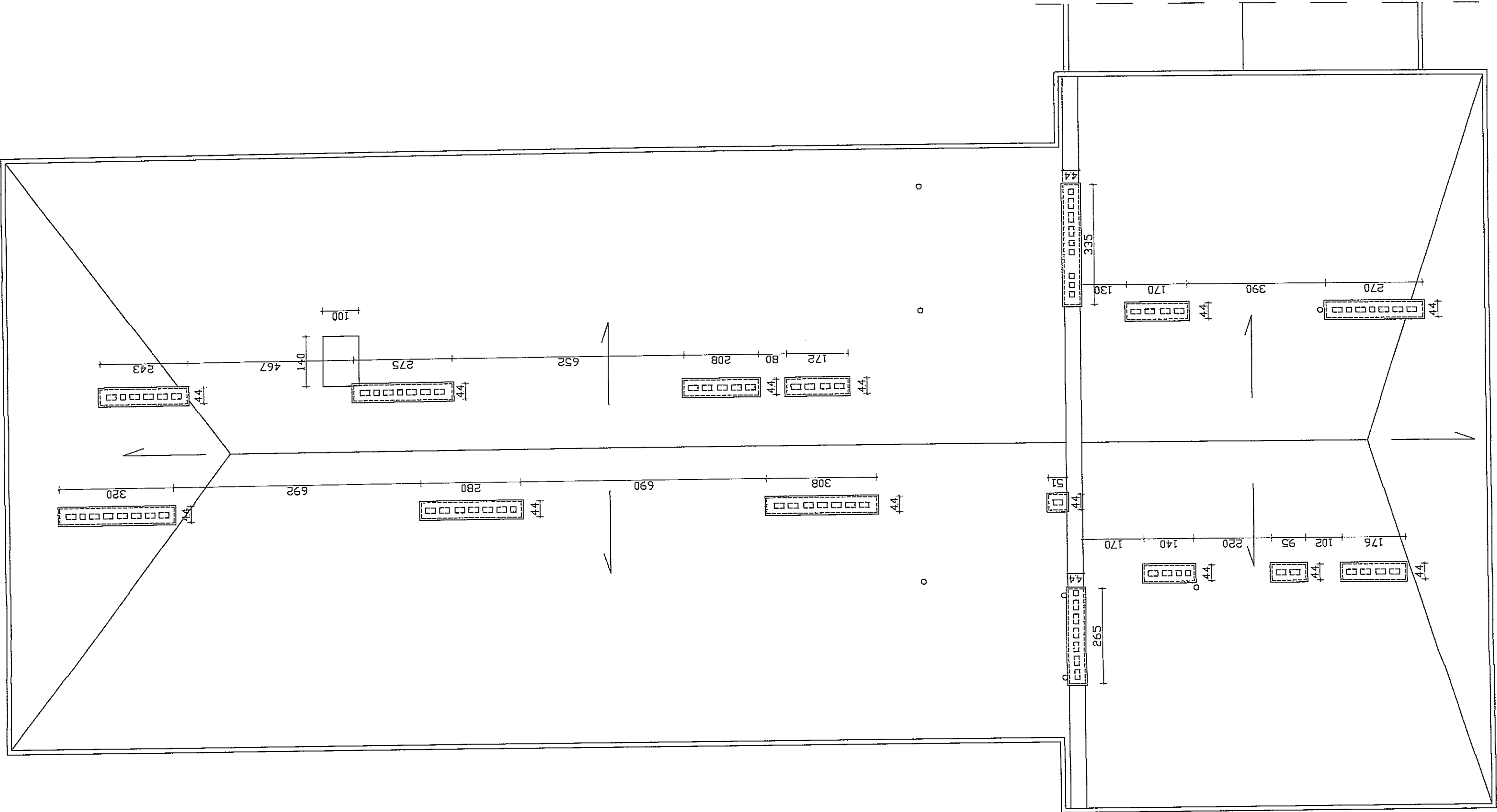
otwór do zamurowania

otwór do wykucia
i montaż nadproży

4 I 16

Rzut II piętra skala 1:100

Inwestor: Gmina Lublin, Plac Łokietka 1			
Remont Zespołu Szkół Ogólnokształcących Nr 6 Lublin ul.Krochmalna 29 dla potrzeb Centrum Kształcenia Ustawicznego			
Konstrukcja	inż. Eugeniusz Józefczuk upr. bud. 573/Lb/77		
Opracował:	mgr inż. Joanna Józefczuk - Stańska		
Rzut II piętra - projekt	Skala 1:100	05.2011 r	Rys. Nr 8



Rzut dachu 1:100

Inwestor: Gmha Lublin, Plac Lokietka 1			
Remont Zespołu Szkół Ogólnokształcących Nr 6 Lublin ul.Krochmalna 29 dla potrzeb Centrum Kształcenia Ustawicznego			
Konstrukcja	inż. Eugeniusz Józefczuk upr. bud. 573/Lb/77		
Opracował:	mgr inż. Joanna Józefczuk - Stalińska		
Rzut dachu	Skala 1:100	05.2011 r	Rys. Nr 9