

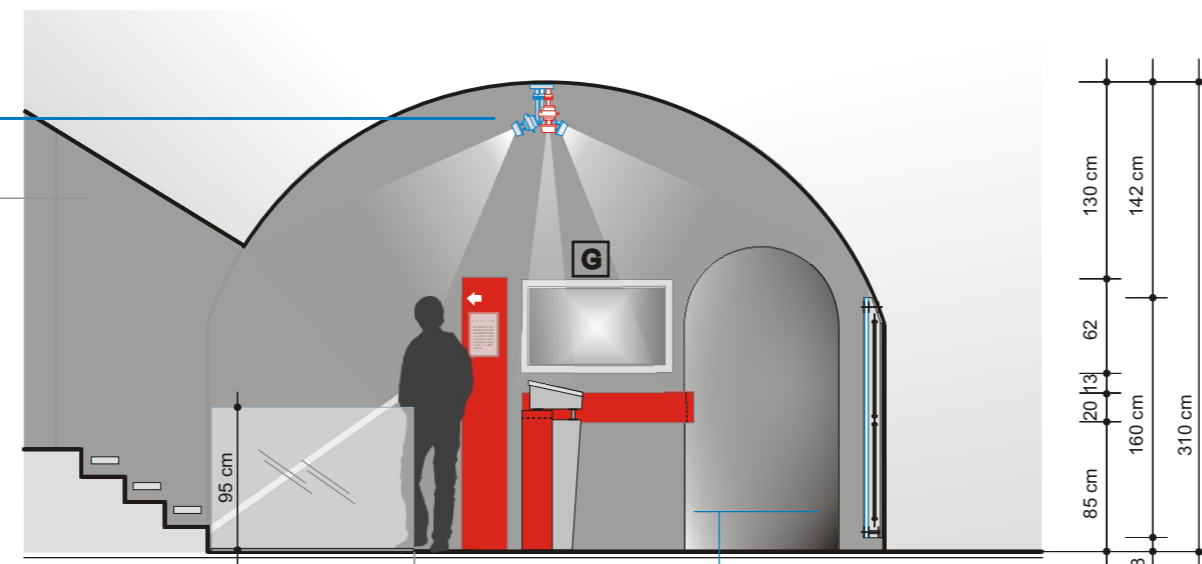
PROJEKT PLASTYCZNY

sala 02
CENTRUM I PERYFERIA

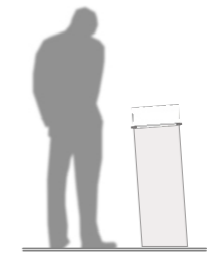
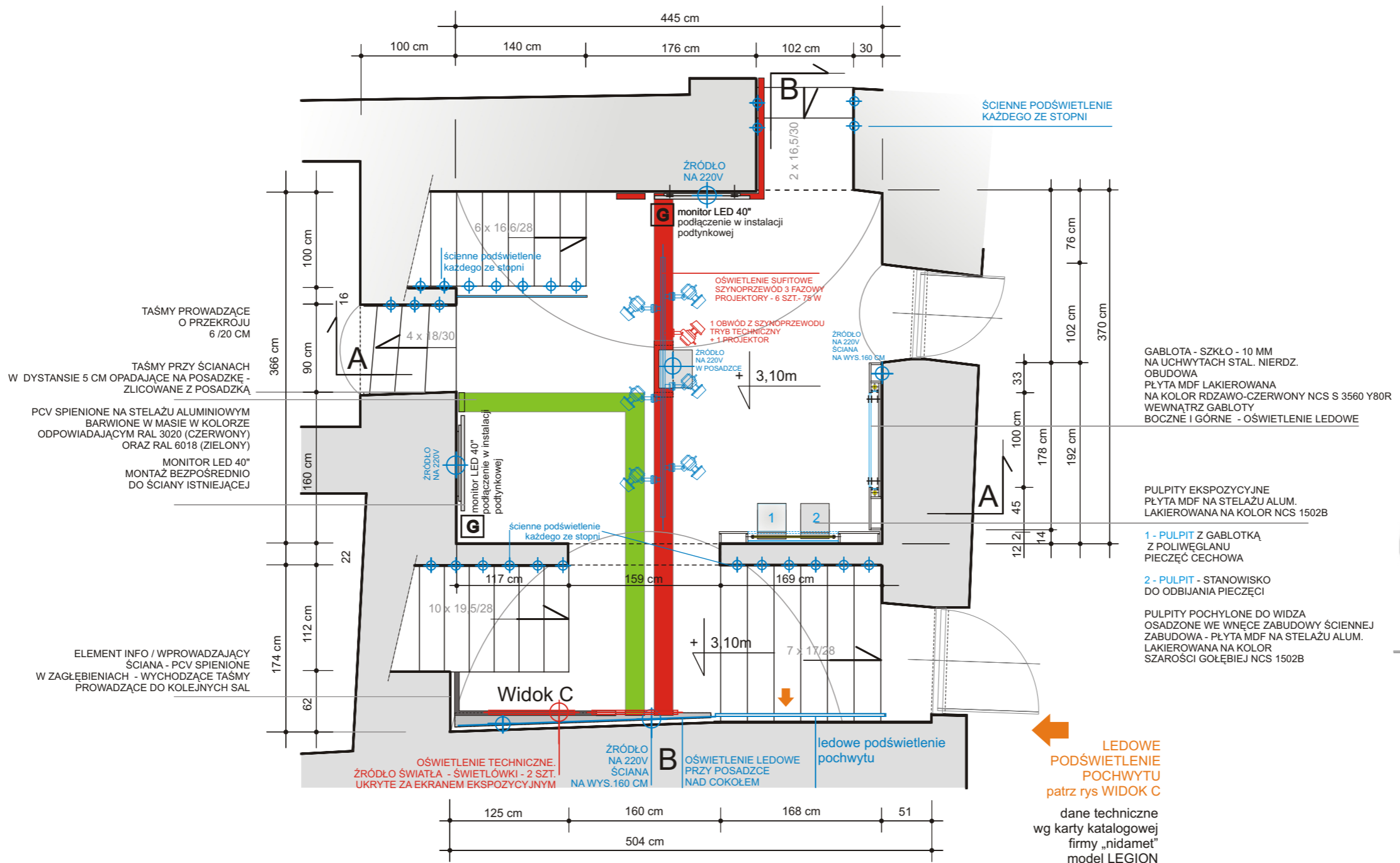
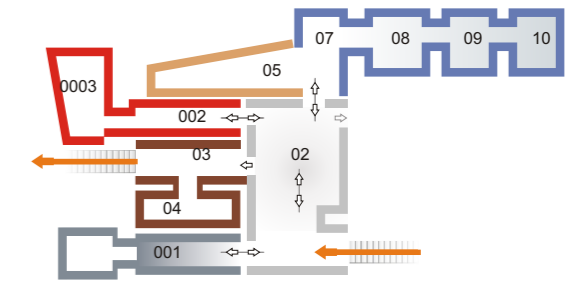
W obiekcie zamontowana jest instalacja elektryczna, sieci multimedialnej oraz oświetlenia technicznego. Rozmieszczenie kolejnych punktów światła technicznego przyjęto w myśl zasady podporządkowania go układowi ekspozycji. Dodatkowo w obiekcie wykonano ścienne oświetlenie stopni schodów oraz zamontowano szynoprzewody.

- PROJEKTORY NA SZYNOPRZEWODZIE SZYNOPRZEWÓD 3 FAZOWY 6 ŹRÓDEŁ - 75 W
- MONTAŻ SZYNY W PŁASZCZYŹNIE SKLEPIENIA W OSI KOLEBKI.
- ŚCIANY SALI MAŁOWANE FARBĄ STRUKTURALNĄ KOLOR POPIELATY NCS - S 4502 Y
- PULPIT Z MONITOREM LCD 19" MONITOR DOTYKOWY TREŚĆ PROGRAMU NA MONITORZE - UKŁAD POMIESZCZEŃ - KIERUNEK ZWIEDZANIA + HISTORIA I WYJAŚNIENIA
- PULPIT - ZABUDOWA PŁYTA MDF NA STELAŻU ALUM. LAKIEROWANA NA KOLOR SZARY S3502Y.
- ZEJŚCIE DO SALI 002 BARIERKA - SZYBA ZESPOLONA BEZ POCHWYTU MONTAŻ NA UCHWYTACH STAL. NIERDZ. DO POSADZKI I ŚCIANY

G - GŁOŚNIK

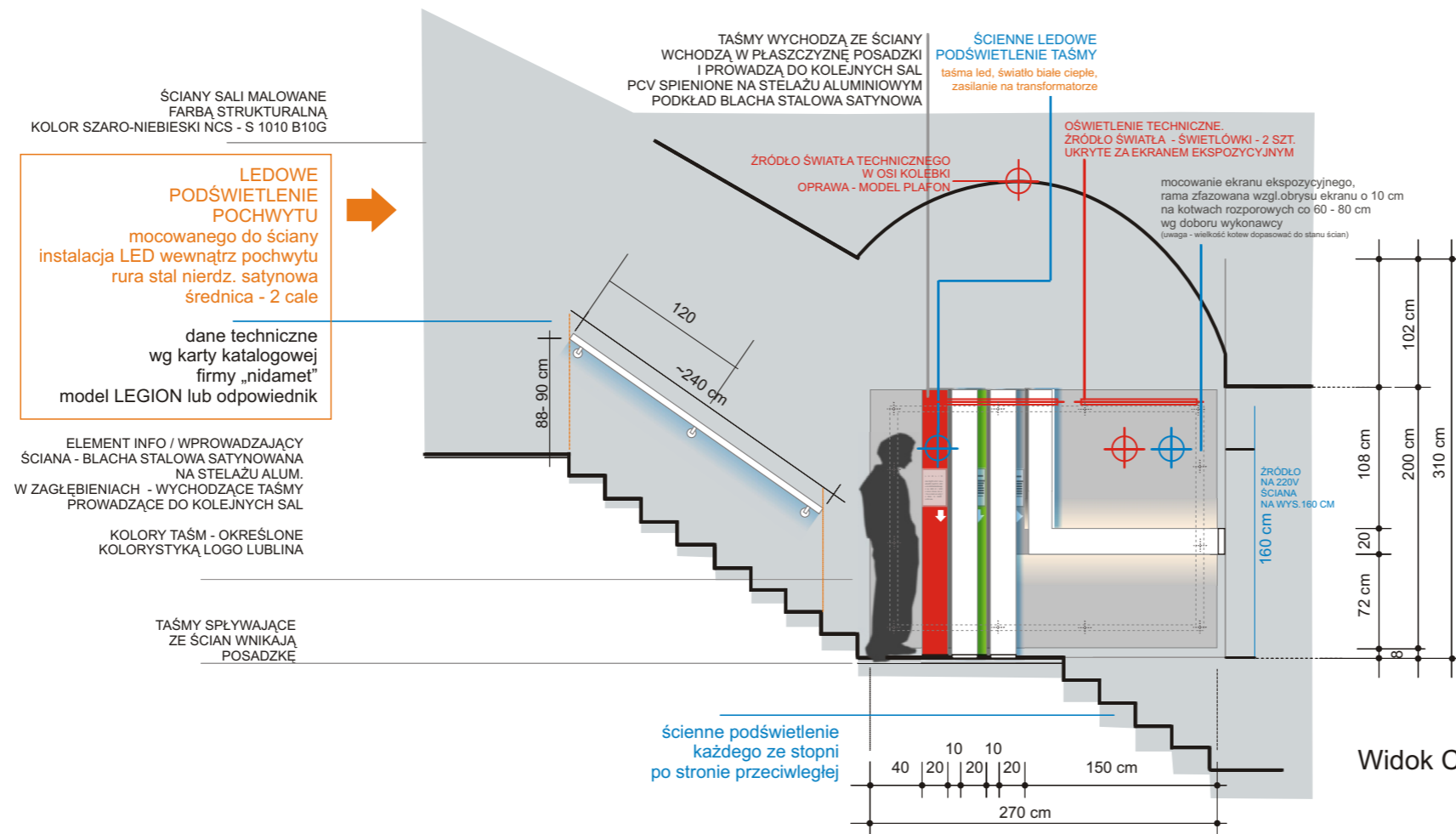
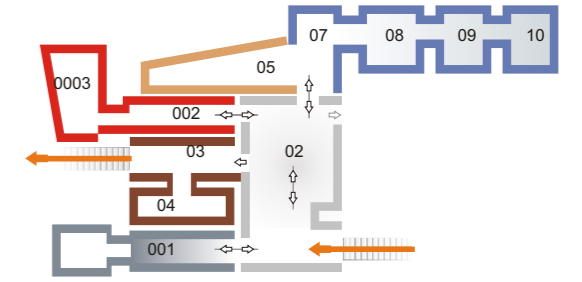
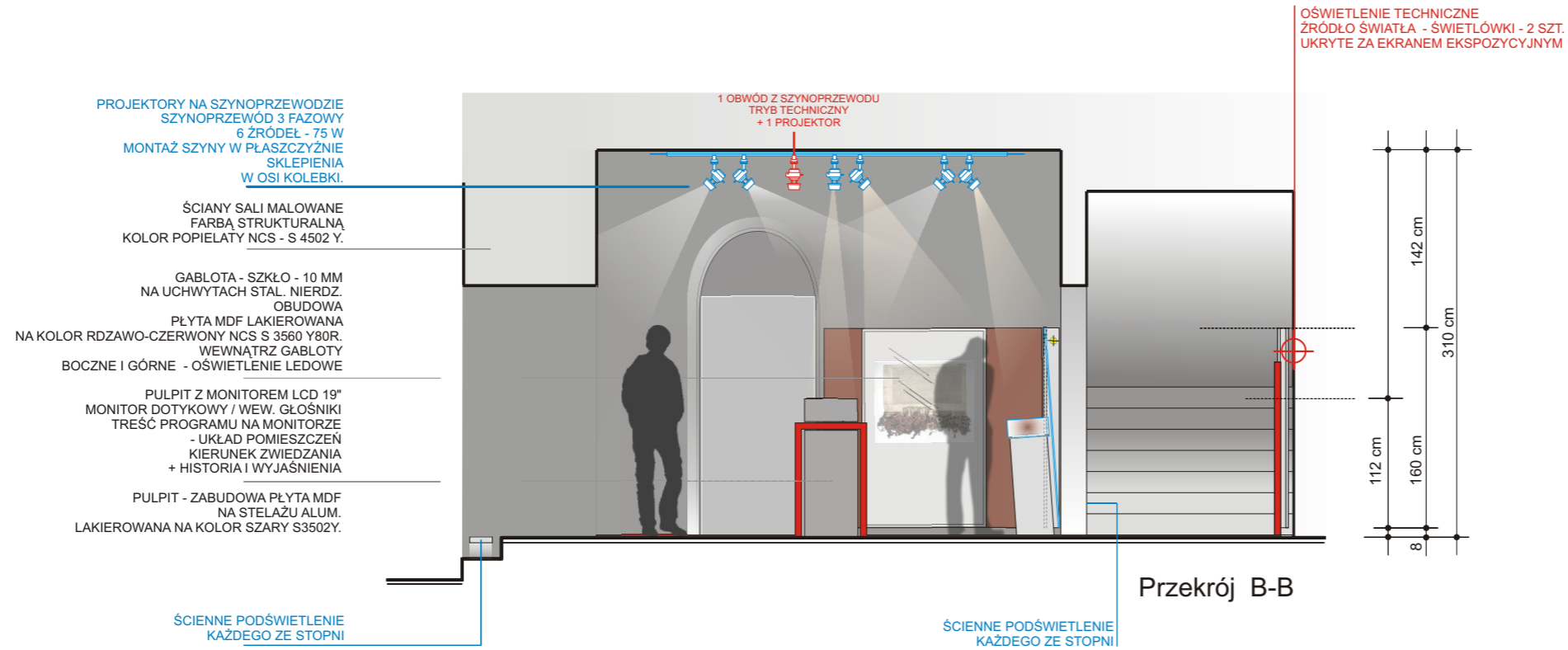


ścienne podświetlenie każdego ze stopni
ŚCIENNE PODŚWIETLENIE KAŻDEGO ZE STOPNI PO OBU STRONACH PRZEJŚCIA
Przekrój A-A



- PROJEKT OŚWIETLENIA EKSPOZYCYJNEGO
- PROJEKT OŚWIETLENIA TECHNICZNEGO POMIESZCZEŃ
- ELEMENTY DOPROJEKTOWANE

LEDOWE PODŚWIETLENIE POCHWYTU patrz rys WIDOK C
dane techniczne wg karty katalogowej firmy „nidamet” model LEGION

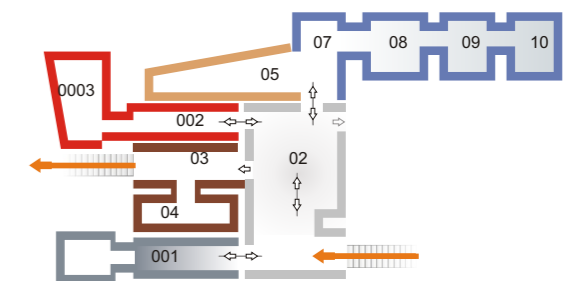


- PROJEKT OŚWIETLENIA EKSPOZYCJI ■
- PROJEKT OŚWIETLENIA TECHNICZNEGO POMIESZCZEŃ ■
- ELEMENTY DOPROJEKTOWANE ■



sala 05 ■
DOM MIESZCZAŃSKI
XVI - XVII w.

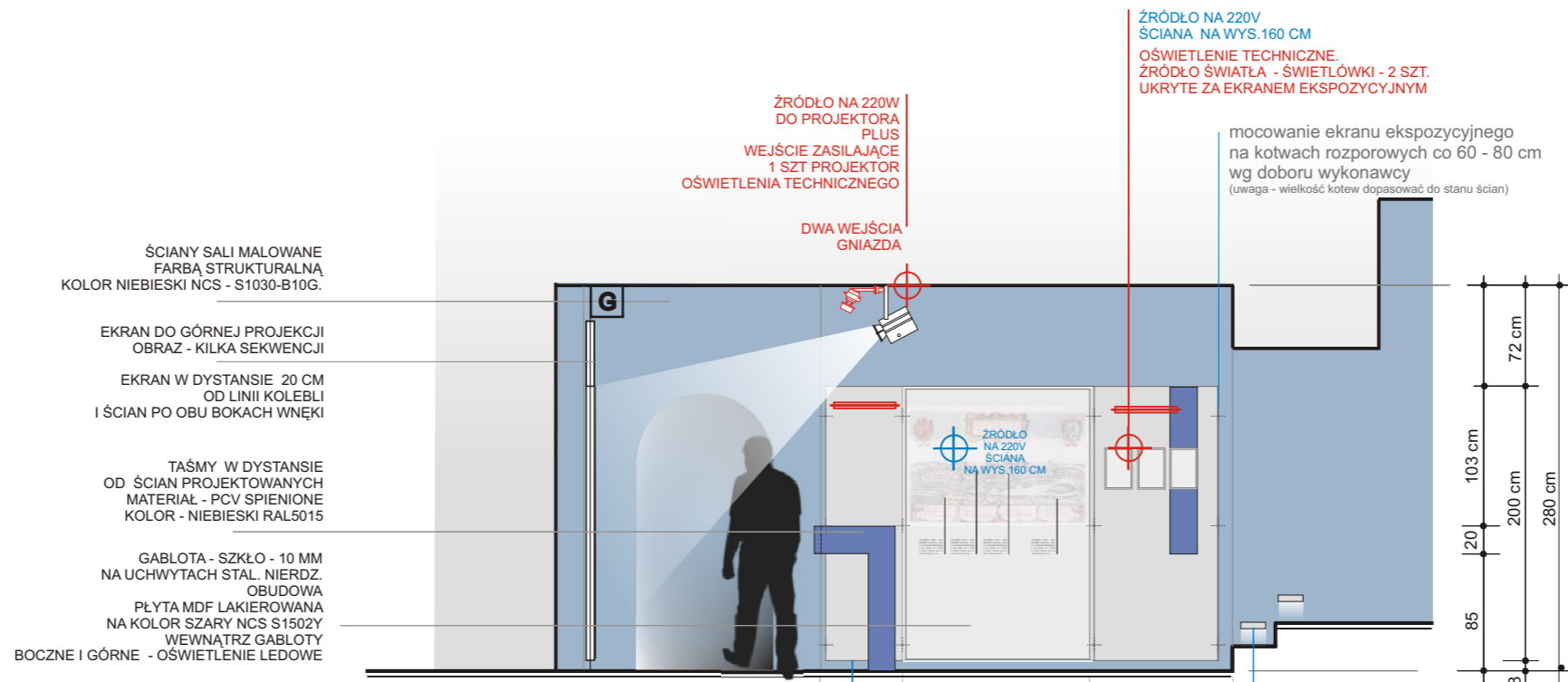
sala 07 ■



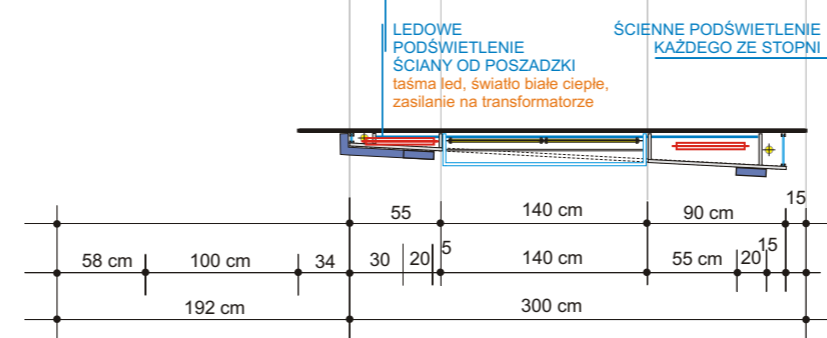
Przekrój A-A

ŹRÓDŁO
NA 220V
PRZY POSADZCE PO STRONIE PRZECIWLEGŁEJ

ŹRÓDŁO OSWIETLENIA TECHNICZNEGO
OPRAWA - DO UZGODNIENIA Z WYKONAWCĄ
ETALAŻU WYSTAWY



Przekrój B-B



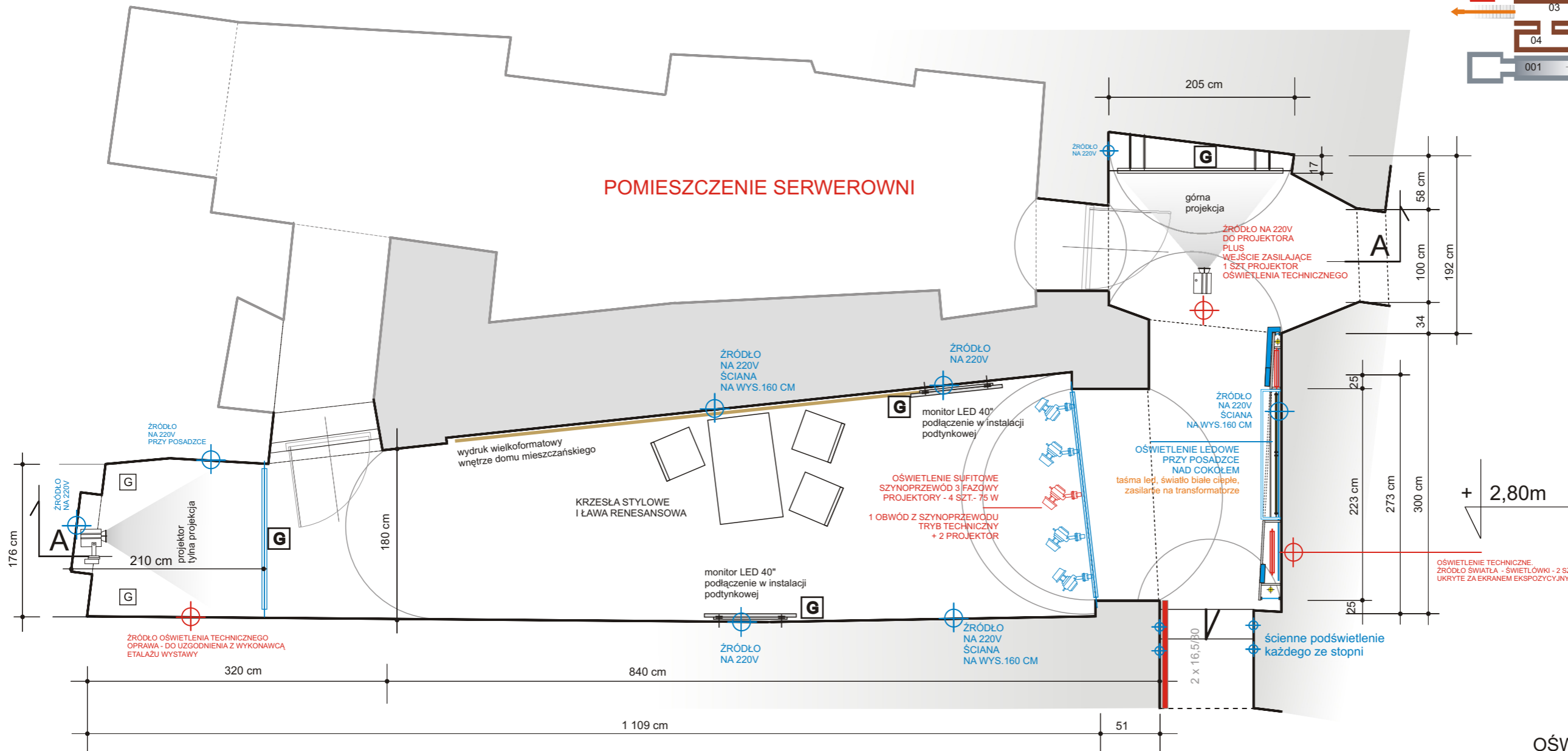
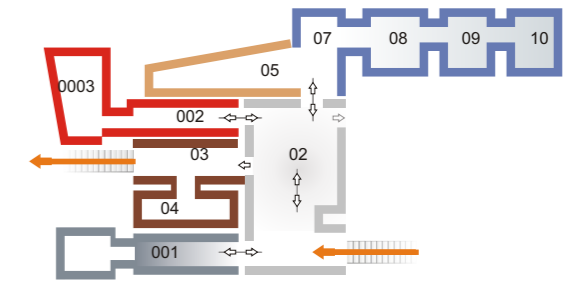
PROJEKT
OSWIETLENIA EKSPOZYCJI ■

PROJEKT
OSWIETLENIA TECHNICZNEGO
POMIESZCZEŃ ■

ELEMENTY DOPROJEKTOWANE ■

sala 05
DOM MIESZCZAŃSKI
XVI - XVII w.

sala 07
SKRZYŻOWANIE KULTUR

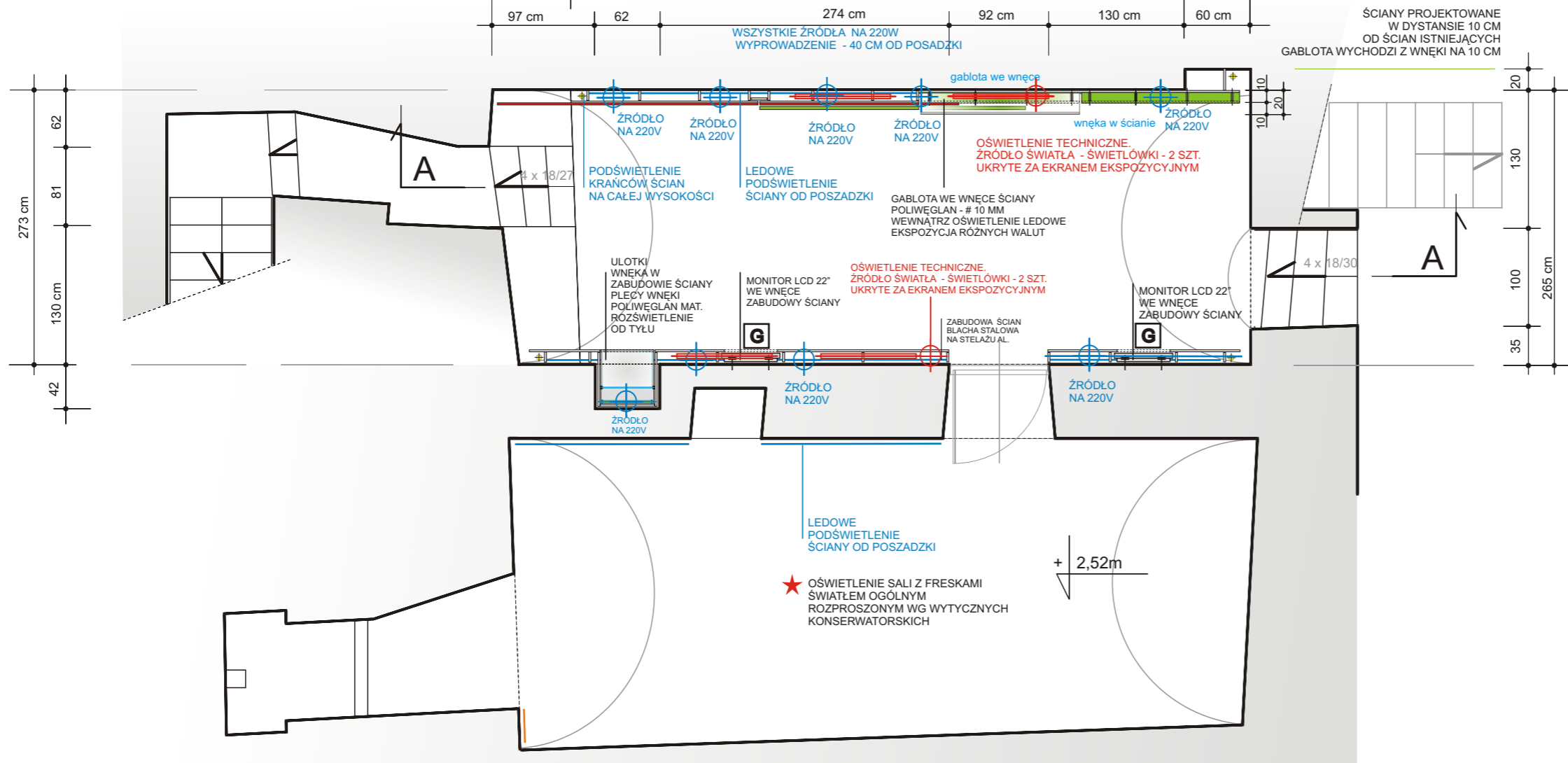
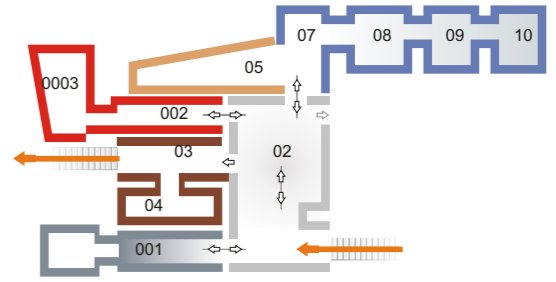
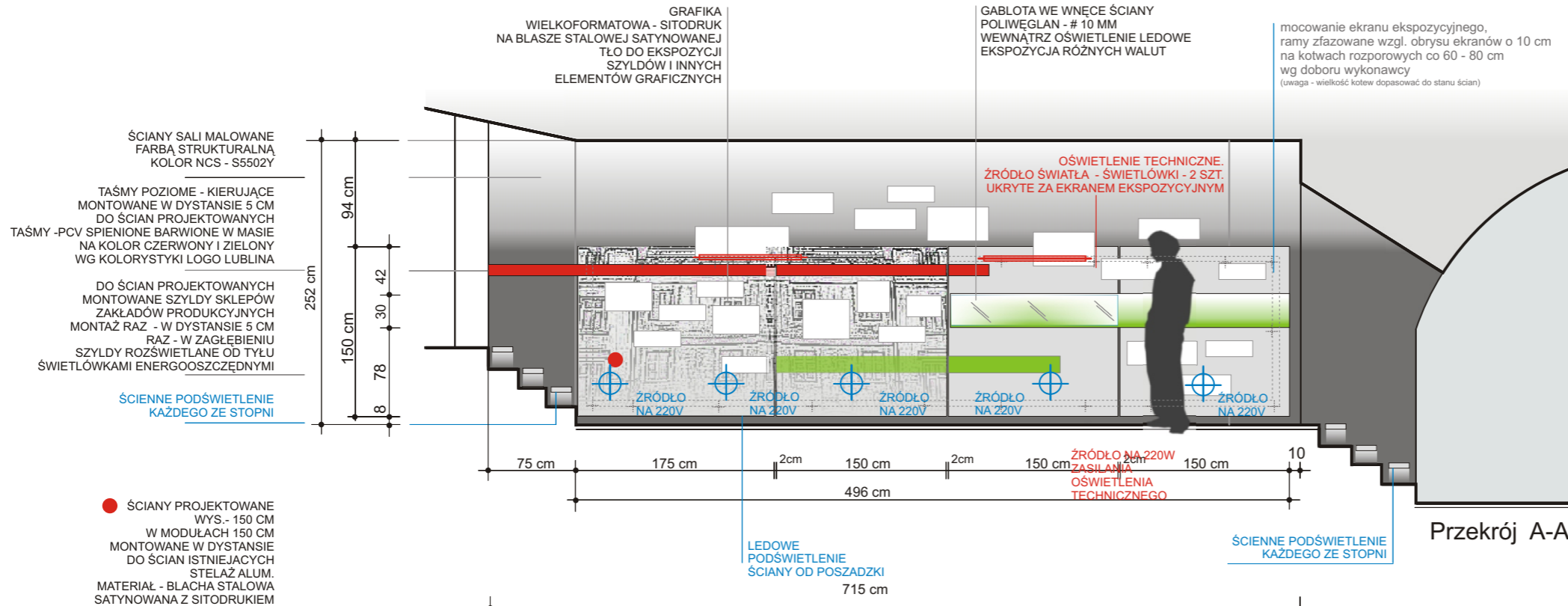


G - GŁOŚNIKI DO PROJEKCJI

- PROJEKT OŚWIETLENIA EKSPOZYCJI ■
- PROJEKT OŚWIETLENIA TECHNICZNEGO POMIESZCZEŃ ■
- ELEMENTY DOPROJEKTOWANE ■

sala 03
ULICA LUBELSKA

sala 04
SALA Z FRESAMI

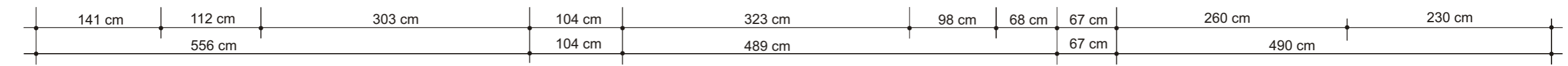
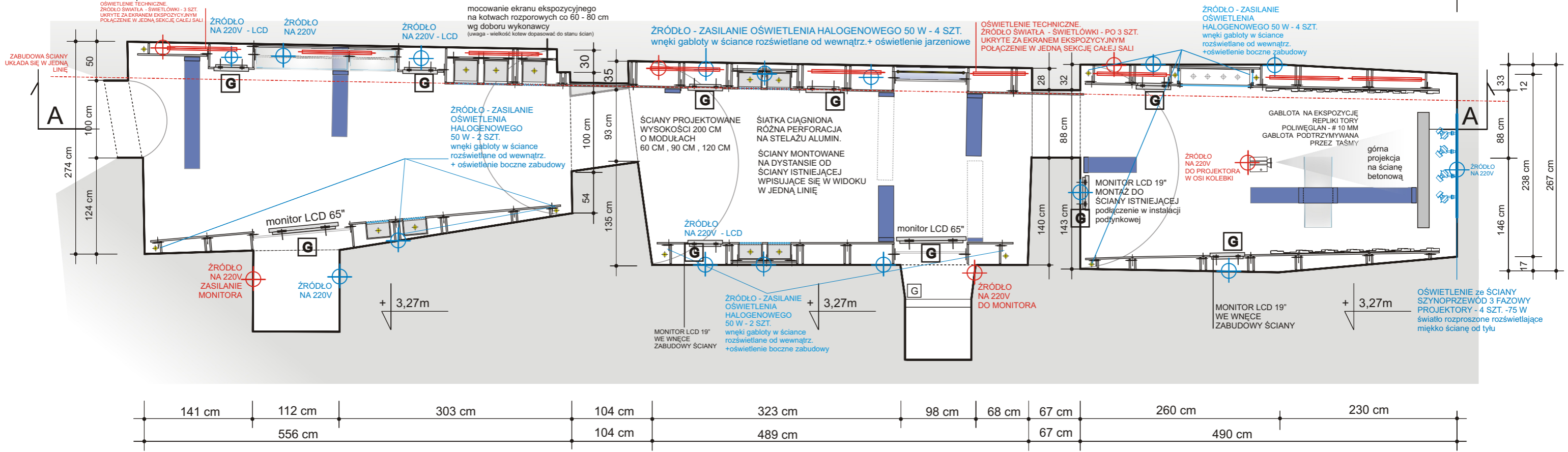
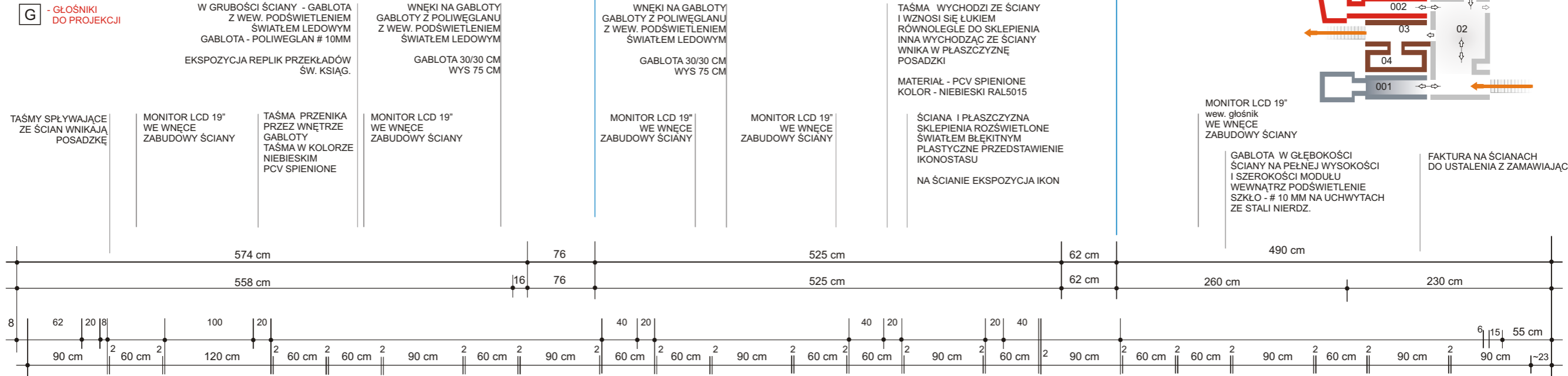
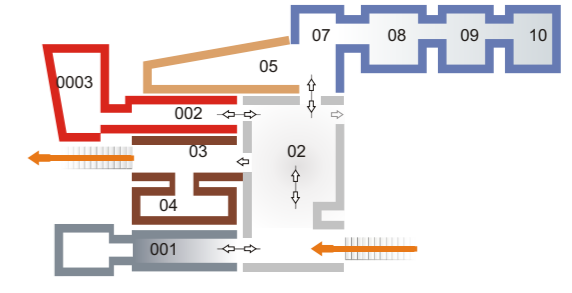


- PROJEKT OŚWIETLENIA EKSPOZYCJI ■
- PROJEKT OŚWIETLENIA TECHNICZNEGO POMIESZCZEŃ ■
- ELEMENTY DOPROJEKTOWANE ■

sala 08
SKRZYŻOWANIE KULTUR
& KATOLICY I PROTESTANCI

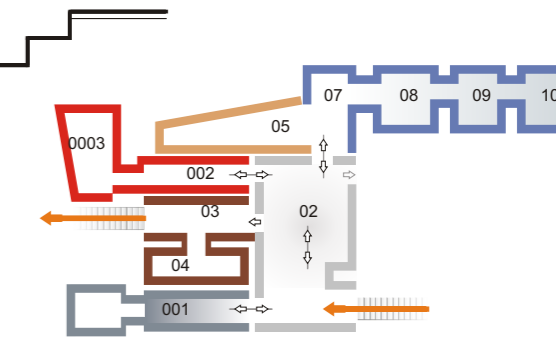
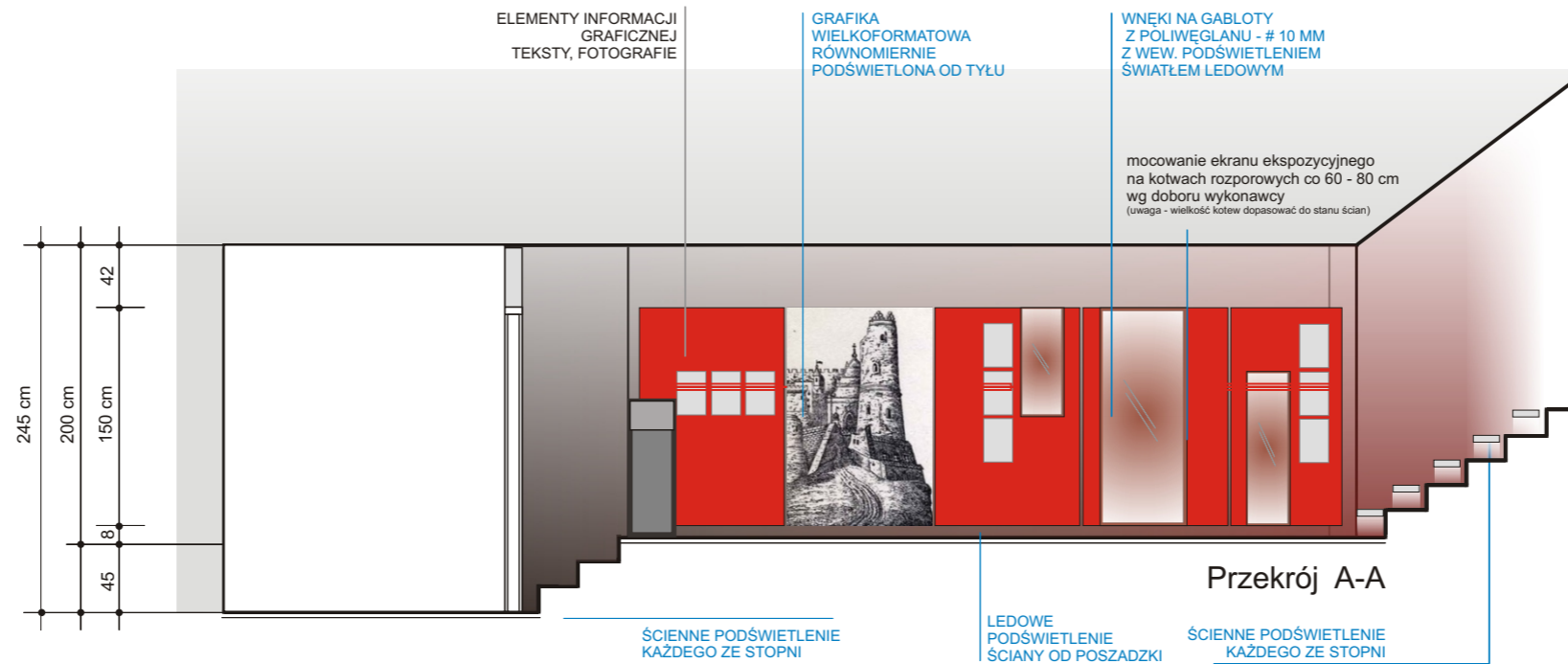
sala 09
LUBLIN - PRAWOSŁAWIE, UNICI

sala 010
LUBLIN - MIASTO ŻYDOWSKIE

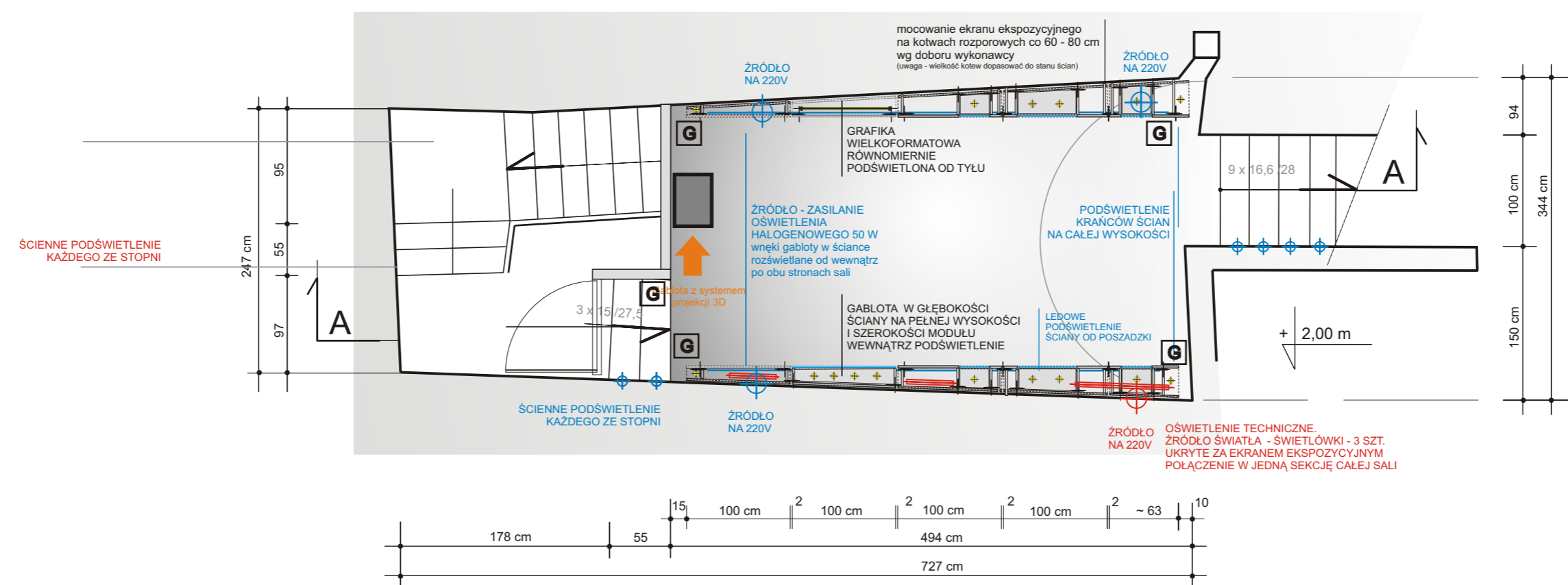
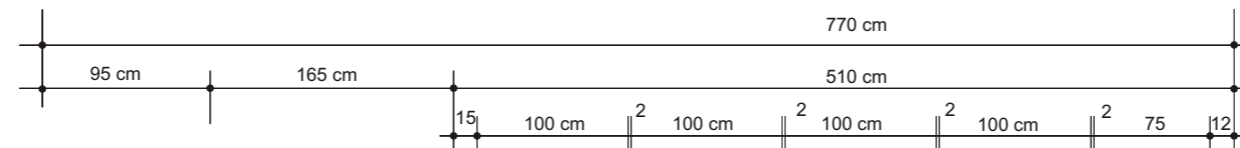


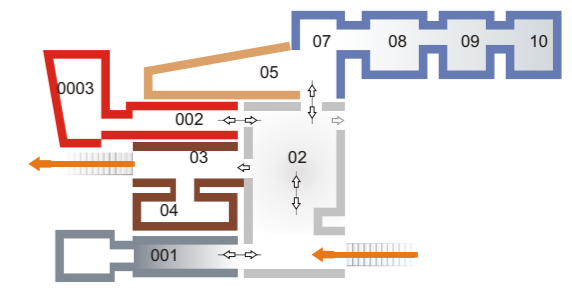
- PROJEKT OŚWIETLENIA EKSPOZYCJI ■
- PROJEKT OŚWIETLENIA TECHNICZNEGO POMIESZCZEŃ ■
- ELEMENTY DOPROJEKTOWANE ■

- ŚCIANY SALI MALOWANE
FARBĄ STRUKTURALNĄ
KOLOR CIEMNA CZERWIĘŃ SZLACHETNA NCS -S1580R
- ŚCIANY PROJEKTOWANE
PŁYTA MDF NA STELAŻU AL.
MALOWANA NA KOLOR CZERWONY/ SIENA PALONA
KOLOROSTRY CZERWONY RAL -3001
- ŚCIANY NACHYLONE
POD KĄTEM DO WIDZA
ZAWIESZONE NA ŚCIANACH ISTNIEJĄCYCH
- W ŚCIANACH WNEKI
NA GABLOTY
GABLOTY - POLIWEGLAN # 8 MM
WEW. PODŚWIETLENIE.



G - GŁOŚNIKI
DO PROJEKCJI





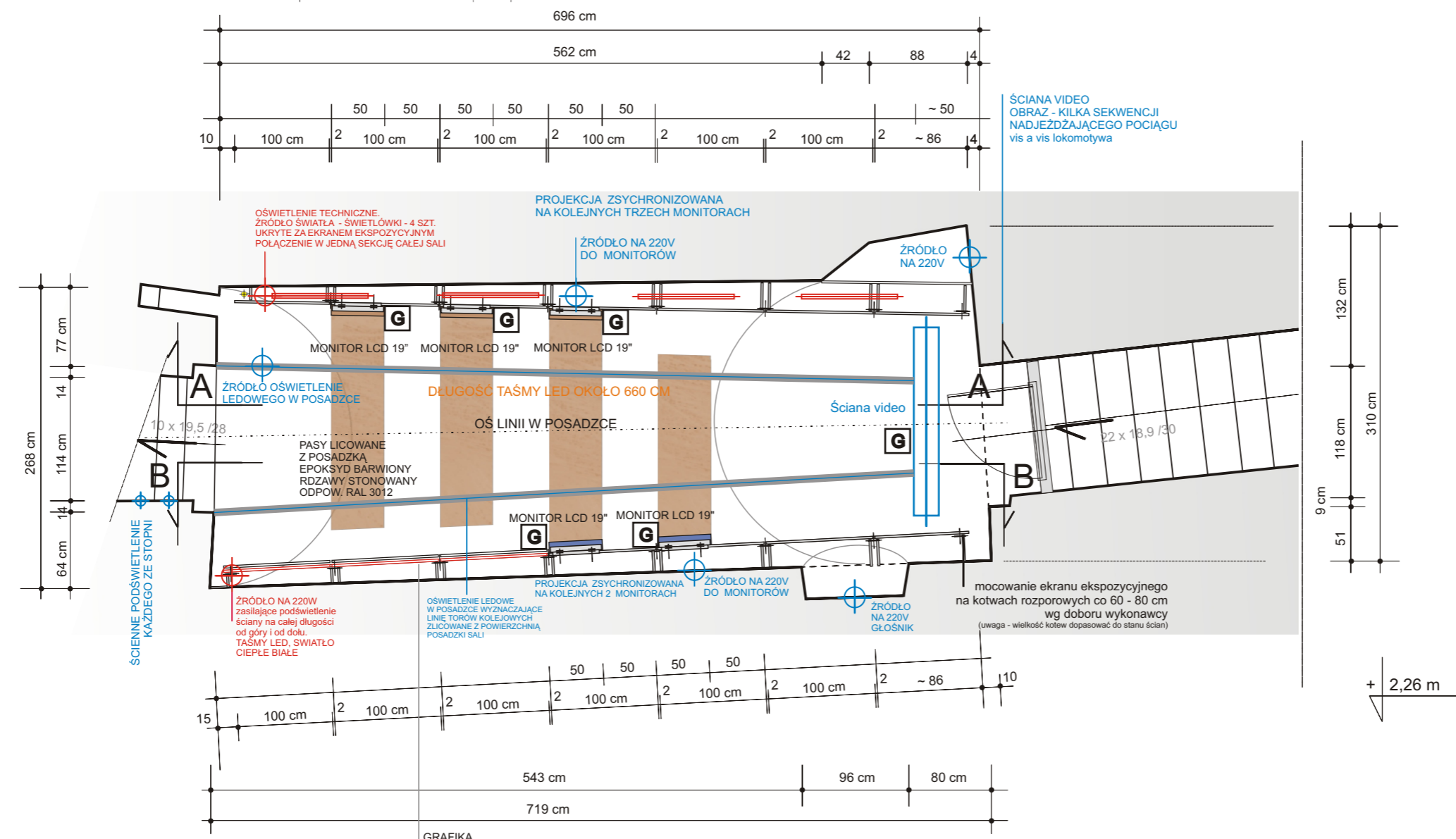
TAŚMY NAKŁADANE NA LICO ŚCIAN PROJEKTOWANYCH W PŁASZCZYŹNIE TAŚMY MONITORY

TAŚMY WYCHODZĄCE ZE ŚCIAN SPŁYWAJĄ W PŁASZCZYŹNIE POSADZKI

ŚCIANY PROJEKTOWANE WYSOKOŚCI 170 CM SZEROKOŚCI 100 CM

SIATKA CIĄGNIONA RDZAWIE PRZETARCIA NA STELAŻU ALUMIN.

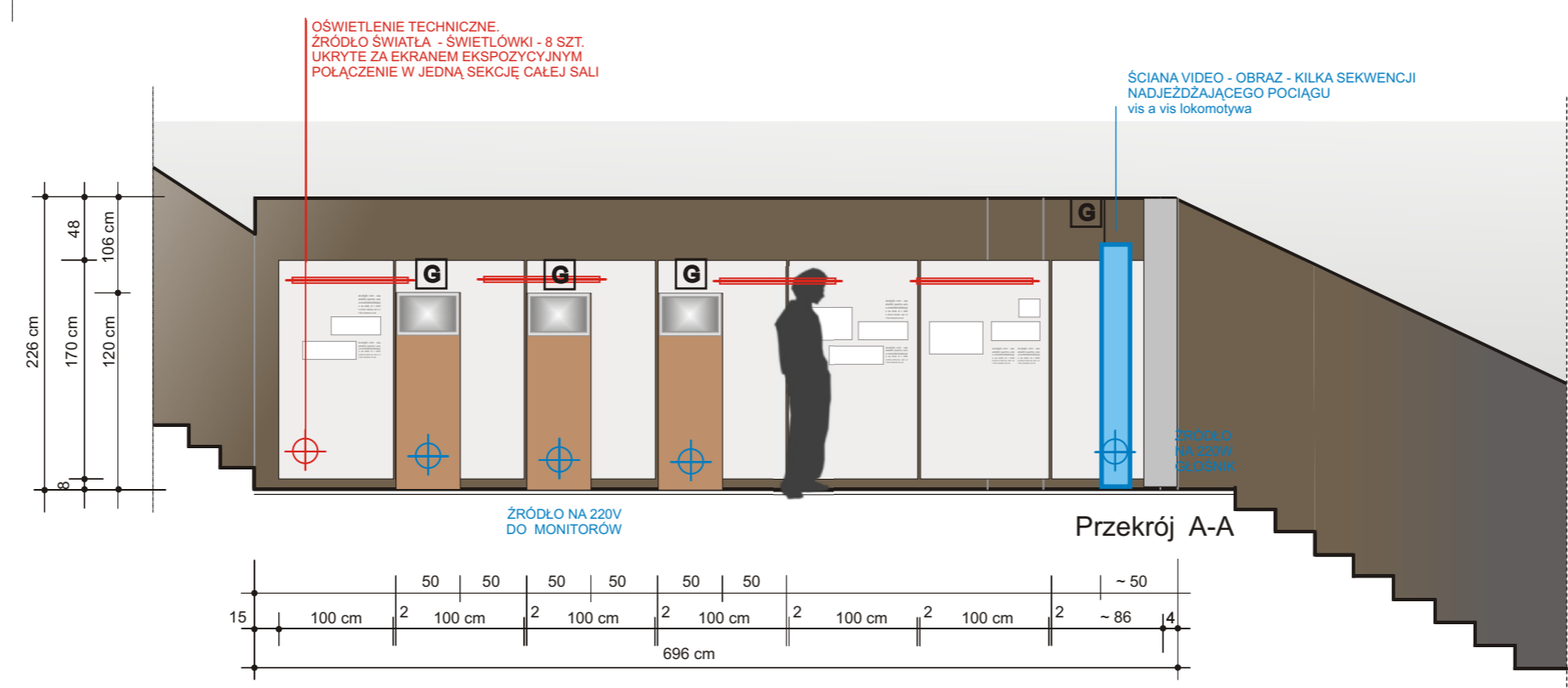
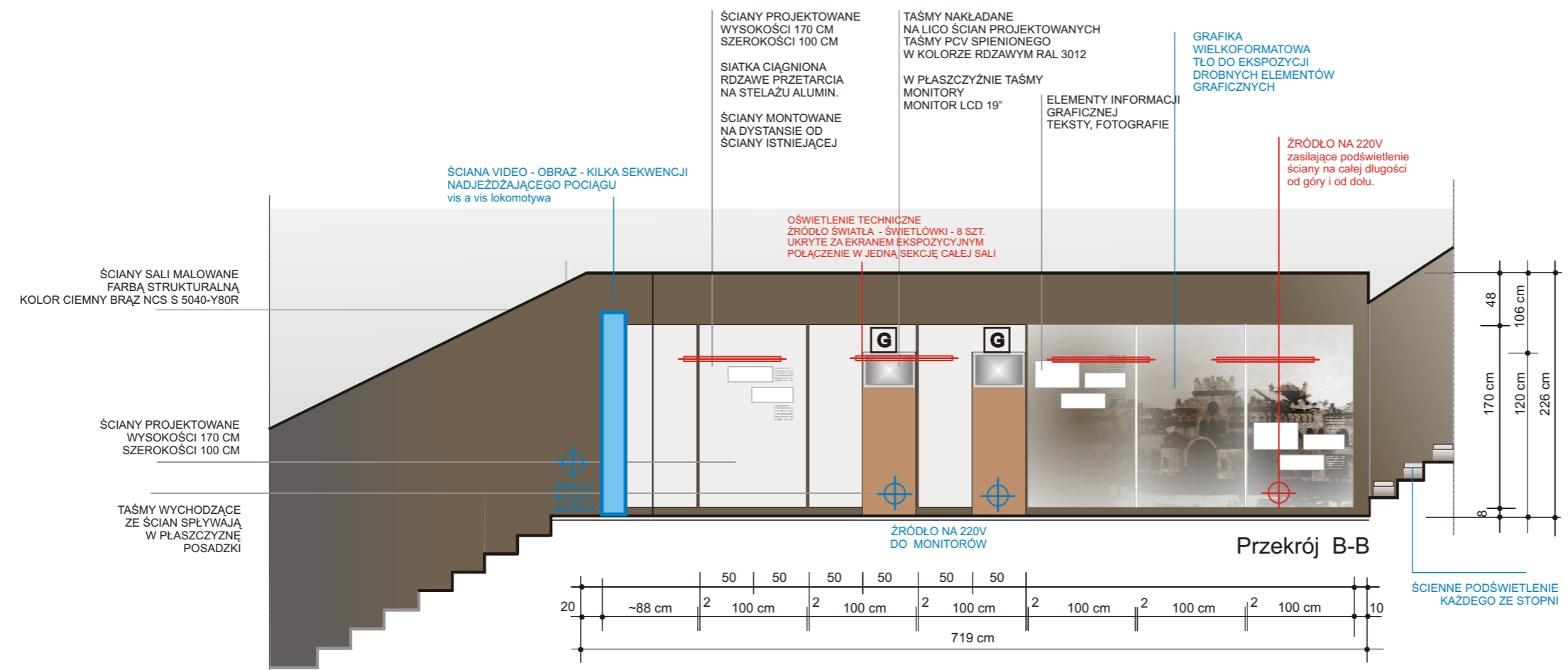
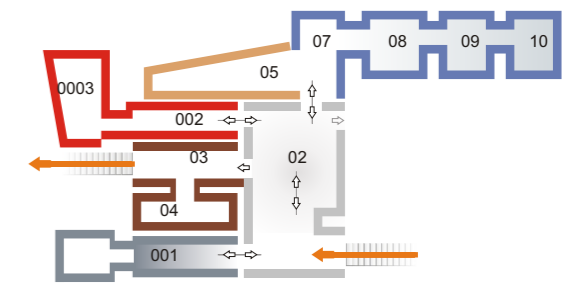
ŚCIANY MONTOWANE NA DYSTANSIE OD ŚCIANY ISTNIEJĄCEJ



G - GŁOŚNIKI DO PROJEKCJI

- PROJEKT OŚWIETLENIA EKSPOZYCJI
- PROJEKT OŚWIETLENIA TECHNICZNEGO POMIESZCZENIA
- ELEMENTY DOPROJEKTOWANE

sala 001
LUBLIN PRZEMYSŁOWY
II połowa XIX wieku



- PROJEKT OŚWIETLENIA EKSPOZYCJI ■
- PROJEKT OŚWIETLENIA TECHNICZNEGO POMIESZCZENIA ■
- ELEMENTY DOPROJEKTOWANE ■