

1,01 FOYER II  
49,2 KAMIEN

MonoSpace 630 KG  
KONE

T 190x248

T 155x248

T 140x100

T 236x248

+3,23

D6\*

D6\*

GS  
40x40  
x150

101x17x27

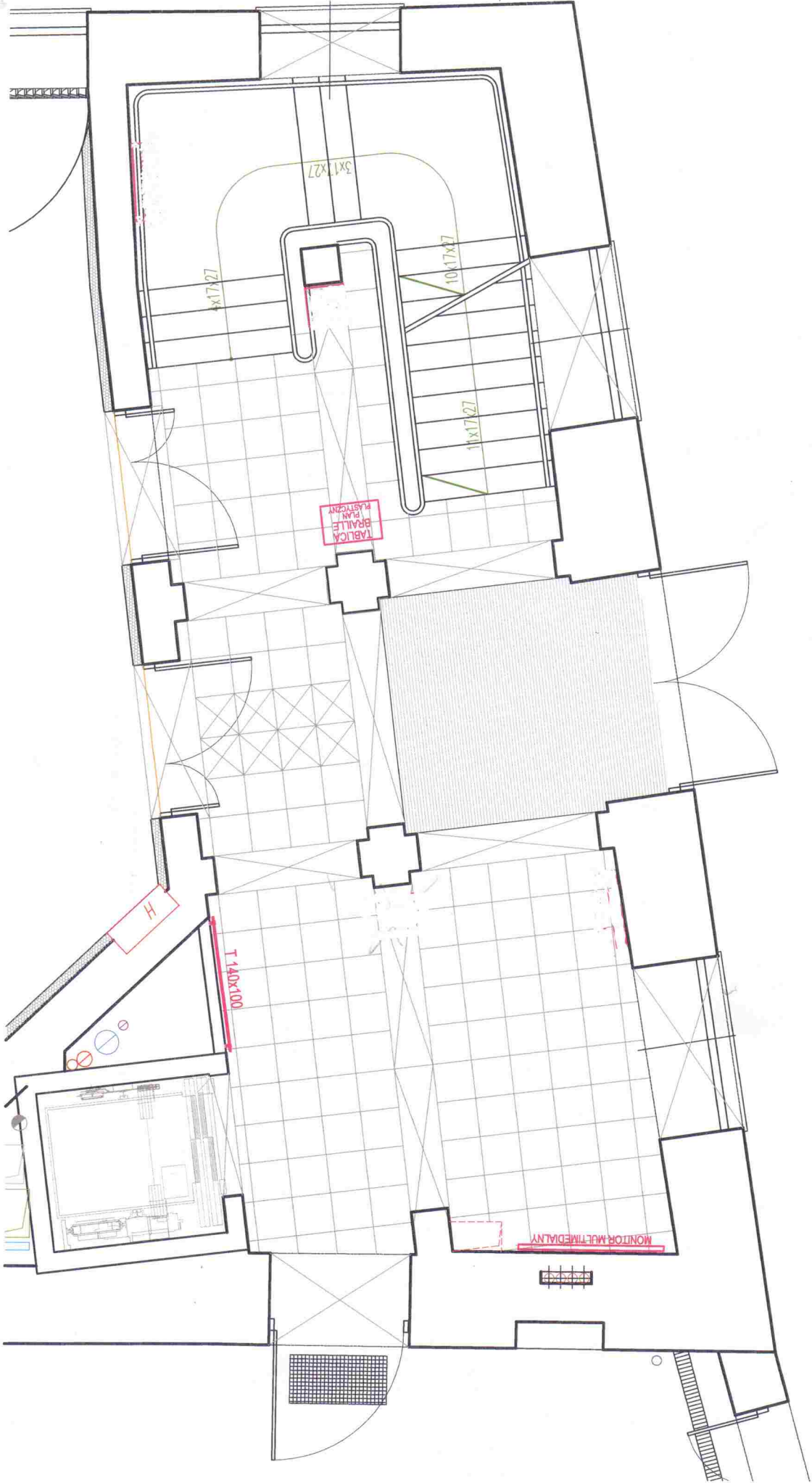
9x17x27

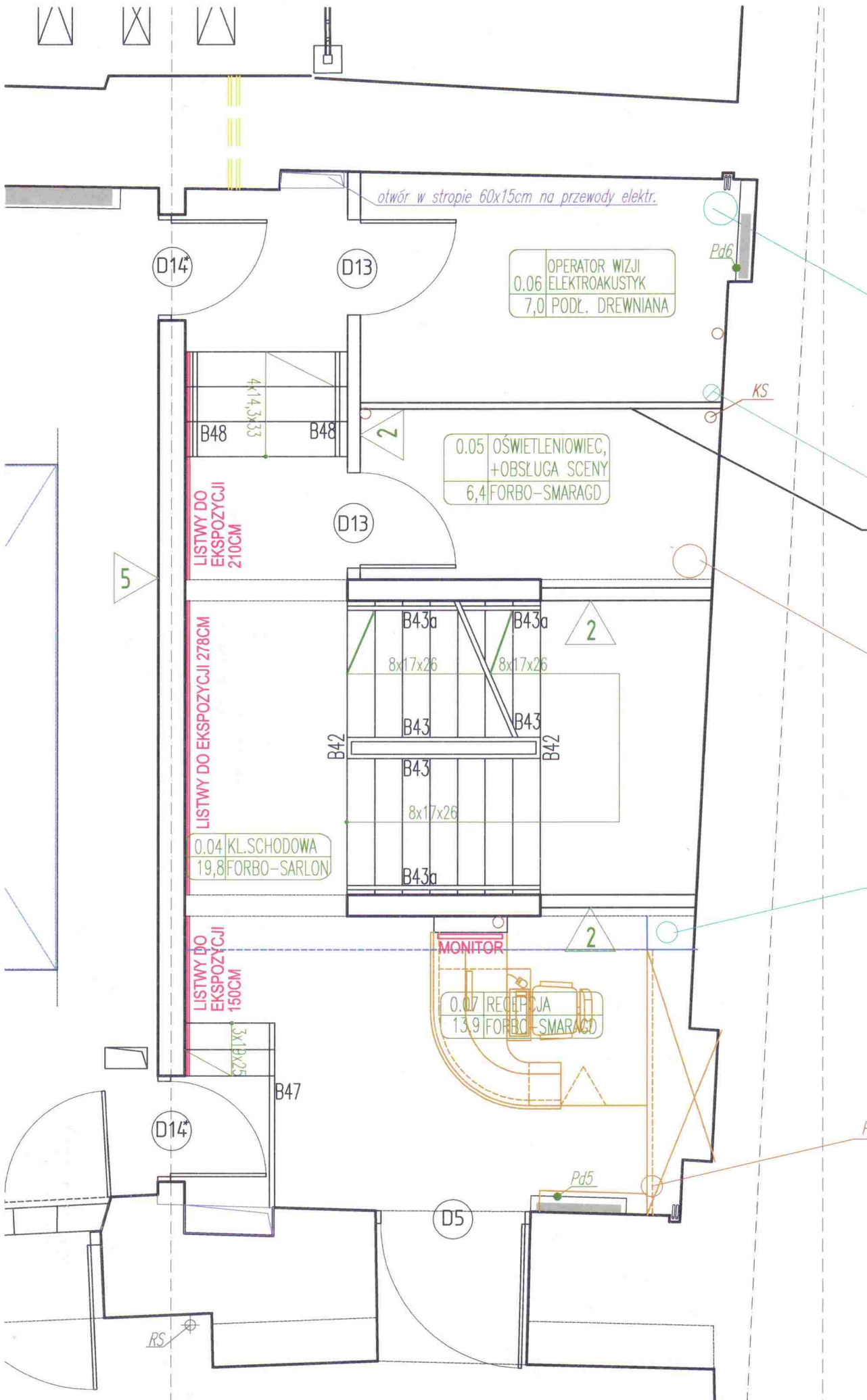
+4,59

3x17x27

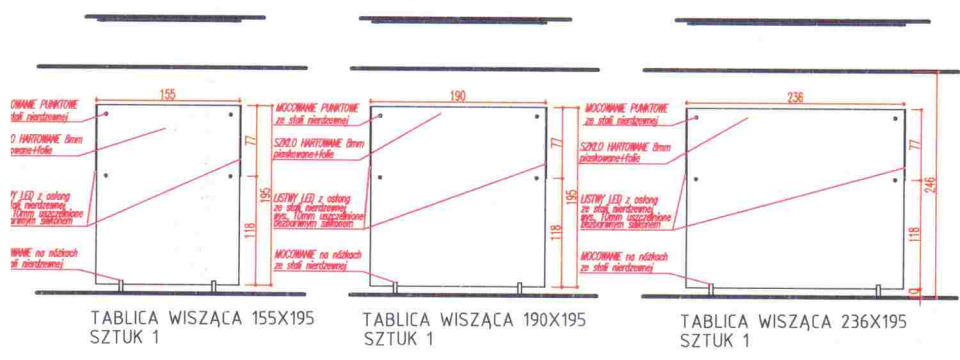
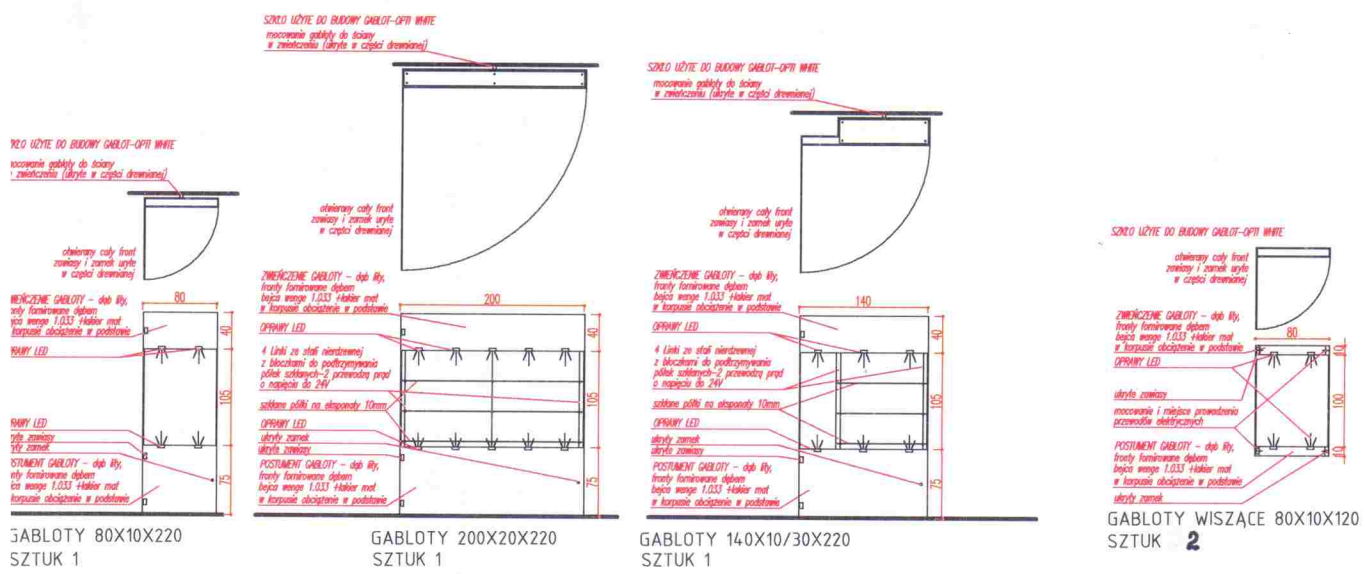
+4,08

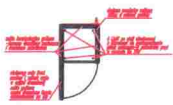
G W 80x10x100



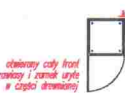








0 UŻYTE DO BUDOWY GABLOTY-OPTI WHITE



obrotowy cały front  
zawiasy i zamki styku  
w części drewnianej

**ZWIĘCZĄCE GABLOTY** – dąb Bly,  
fronety formowane dębem  
bejca waga 1,033 Hektar mol  
w kierunku obciążenia w podłożu

**OPRAWY LED**  
4 Linii ze stali nierdzewnej  
z blokami do podtrzymywania  
połki szklanych-2 przewody przed  
zł. max. 24V

**POSTUMENT GABLOTY** – dąb Bly,  
fronety formowane dębem  
bejca waga 1,033 Hektar mol  
w kierunku obciążenia w podłożu

ABLITY 40X40X150  
SZTUK 1

SZKOŁO UŻYTE DO BUDOWY GABLOTY-OPTI WHITE



obrotowy cały front  
zawiasy i zamki styku  
w części drewnianej

**ZWIĘCZĄCE GABLOTY** – dąb Bly,  
fronety formowane dębem  
bejca waga 1,033 Hektar mol  
w kierunku obciążenia w podłożu

**OPRAWY LED**  
4 Linii ze stali nierdzewnej  
z blokami do podtrzymywania  
połki szklanych-2 przewody przed  
zł. max. 24V

**POSTUMENT GABLOTY** – dąb Bly,  
fronety formowane dębem  
bejca waga 1,033 Hektar mol  
w kierunku obciążenia w podłożu

GABLOTY 40X40X165  
SZTUK 2

SZKOŁO UŻYTE DO BUDOWY GABLOTY-OPTI WHITE



obrotowy cały front  
zawiasy i zamki styku  
w części drewnianej

**ZWIĘCZĄCE GABLOTY** – dąb Bly,  
fronety formowane dębem  
bejca waga 1,033 Hektar mol  
w kierunku obciążenia w podłożu

**OPRAWY LED**  
4 Linii ze stali nierdzewnej  
z blokami do podtrzymywania  
połki szklanych-2 przewody przed  
zł. max. 24V

**POSTUMENT GABLOTY** – dąb Bly,  
fronety formowane dębem  
bejca waga 1,033 Hektar mol  
w kierunku obciążenia w podłożu

GABLOTY 40X40X210  
SZTUK 2

SZKOŁO UŻYTE DO BUDOWY GABLOTY-OPTI WHITE



obrotowy cały front  
zawiasy i zamki styku  
w części drewnianej

**ZWIĘCZĄCE GABLOTY** – dąb Bly,  
fronety formowane dębem  
bejca waga 1,033 Hektar mol  
w kierunku obciążenia w podłożu

**OPRAWY LED**  
4 Linii ze stali nierdzewnej  
z blokami do podtrzymywania  
połki szklanych-2 przewody przed  
zł. max. 24V

**POSTUMENT GABLOTY** – dąb Bly,  
fronety formowane dębem  
bejca waga 1,033 Hektar mol  
w kierunku obciążenia w podłożu

GABLOTY 40X40X220  
SZTUK 2

SZKOŁO UŻYTE DO BUDOWY GABLOTY-OPTI WHITE



obrotowy cały front  
zawiasy i zamki styku  
w części drewnianej

**ZWIĘCZĄCE GABLOTY** – dąb Bly,  
fronety formowane dębem  
bejca waga 1,033 Hektar mol  
w kierunku obciążenia w podłożu

**OPRAWY LED**  
4 Linii ze stali nierdzewnej  
z blokami do podtrzymywania  
połki szklanych-2 przewody przed  
zł. max. 24V

**POSTUMENT GABLOTY** – dąb Bly,  
fronety formowane dębem  
bejca waga 1,033 Hektar mol  
w kierunku obciążenia w podłożu

GABLOTY 80X20X220  
SZTUK 3

SZKOŁO UŻYTE DO BUDOWY GABLOTY-OPTI WHITE



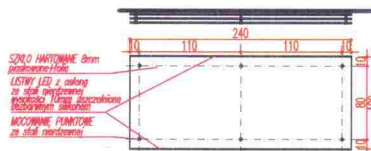
obrotowy cały front  
zawiasy i zamki styku  
w części drewnianej

**ZWIĘCZĄCE GABLOTY** – dąb Bly,  
fronety formowane dębem  
bejca waga 1,033 Hektar mol  
w kierunku obciążenia w podłożu

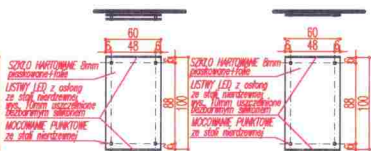
**OPRAWY LED**  
4 Linii ze stali nierdzewnej  
z blokami do podtrzymywania  
połki szklanych-2 przewody przed  
zł. max. 24V

**POSTUMENT GABLOTY** – dąb Bly,  
fronety formowane dębem  
bejca waga 1,033 Hektar mol  
w kierunku obciążenia w podłożu

GABLOTY 150X20X220  
SZTUK 1



TABLICA WISZĄCA 240X100  
SZTUK 1



TABLICA WISZĄCA 60X100  
SZTUK 1



TABLICA WISZĄCA 60X100  
SZTUK 5



TABLICA WISZĄCA 140X100  
SZTUK 4



TABLICA WISZĄCA 265X90  
SZTUK 1