

mgr. ZMP Lublin

mgr. MPK Lublin

EGZ. ARCH

468a

**PRZEDSIĘBIORSTWO  
WIELOBRANŻOWE  
PROJEKÓW I REALIZACJI**

**INWEL**



EGZ. INWESTOR

20-882 Lublin, ul. Organowa 3  
tel./fax (81) 740-21-06  
e-mail: inwel.sc@neostrada.pl  
NIP: 946 - 167 - 21 - 10

**PROJEKT BUDOWLANO-WYKONAWCZY**  
**KANALIZACJA DESZCZOWA**

**INWESTYCJA:** BUDOWA UL. HIACYNTOWEJ  
W LUBLINIE

**BRANŻA:** SANITARNA

**INWESTOR:** URZĄD MIASTA LUBLIN  
WYDZIAŁ INWESTYCJI  
LUBLIN, WIENIAWSKA 14  
SPOŁECZNY KOMITET BUDOWY

**PROJEKTOWAŁ:** inż. ZBIGNIEW KOSACKI  
upr. nr 533/Lb/71

**SPRAWDZIŁ:** mgr. inż. Eugeniusz Cieślak  
upr. nr 944/Lb/72

URZĄD MIASTA LUBLIN  
Wydział Architektury i Budownictwa  
20-071 Lublin, Wieniawska 14

Projekt budowy zatwierdził:  
Decyzją z dnia: 2010-06-15  
znak: AB id. n. 1353. 3-28/10  
bez zastrzeżeń, z uwagami  
Lp. cznik nr 3 do decyzji nr 251.667.10/10  
m. 9 rysunków opieczetowanych

PODINSPEKTOR

mgr inż. Agnieszka Rybaczuk-Ejzack

LUBLIN, sierpień 2009r.

## Zawartość teczki

1. Opis techniczny i obliczenia
  2. Sytuacja rys nr 1
  3. Mapa rys nr 2
  4. Profil kanalizacji deszczowej rys nr 3
  5. Szczegół studni istniejącej D19 rys nr 4
  6. Szczegół studni rewizyjnej-połączeniowej rys nr 5
  7. Szczegół kaskady rys nr 6
  8. Szczegół wpustu ściekowego rys nr 7
  9. SZCZEGÓŁ WYKOPU rys nr 8
-

## OŚWIADCZENIE

Zgodnie z art. 1 Ustawy z dnia 16.04.2004 roku o zmianie ustawy - Prawo budowlane (Dz. II nr 93. poz. 888) oświadczam, że projekt budowlano-wykonawczy:

*Nazwa opracowania:* PB+W KANALIZACJI DESZCZOWEJ  
ULICY HIACYNTOWEJ W LUBLINIE

.....  
.....

*Branża:* SANITARNA

*Adres obiektu :* LUBLIN, ul. HIACYNTOWA

.....  
.....

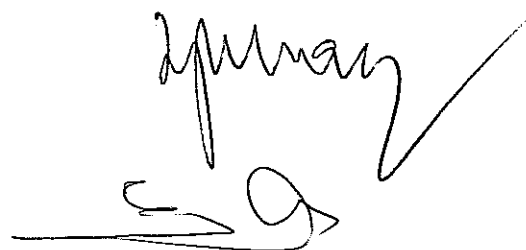
*Nazwa i adres Inwestora:* URZĄD MIASTA LUBLIN  
WYDZIAŁ INWESTYCJI  
LUBLIN ul. WIENIAWSKA 14

.....

został sporządzony zgodnie z obowiązującymi przepisami prawa oraz zasadami wiedzy technicznej

PROJEKTANT: **mgr inż. Zbigniew Kosacki**  
**upr. nr 533/Lb/71**

SPRAWDZIŁ: **mgr inż. Eugeniusz Cieślak**  
**upr. nr 944/Lb/72**



## OPIS TECHNICZNY

do projektu PB + W kanalizacji deszczowej odwodnienia ul. Hiacyntowej z  
sięgaczami w Lublinie

### **1. Podstawa opracowania**

- a) Zlecenie Inwestora „Społeczny komitet ul. Hiacyntowej w Lublinie”.
  - b) Warunki techniczne wod-kan wydane przez MPWiK Lublin znak: TRK/5004-182/2009.
  - c) Projekt drogowy PB + W ul. Hiacyntowej oraz sięgaczy opracowanie: Ryszard Fornal Lublin luty 2009.
  - d) Wyrys i wypis miejscowego planu zagospodarowania przestrzennego Urząd Miasta Lublin znak: ABU.ID.I.3.7323W-2201/08 z dnia 17.09.2008.
  - e) Opinia ZUDP – Lublin Urząd Miasta Lublin znak: ZUDP-441/2009 z dnia 23.07.2009.
- 
- f) Mapa do celów projektowych w skali 1:500 aktualna na dzień 30.04.2009.
  - g) Pismo U.M.Lublin znak: DM.UD.II.5548-1-171/09 z dnia 12.03.2009 uzgodnienie lokalizacji sieci kanalizacji deszczowej w pasie drogowym.

### **2. Zakres opracowania**

Opracowanie obejmuje wykonanie jednostadiowego PB +W kanalizacji deszczowej – odwodnienia – ul. Hiacyntowej z sięgaczami w Lublinie, w nawiązaniu do warunków MPWK – Lublin (pkt 1/b) opinii ZUDP Lublin (pkt 1/e) oraz projektu drogowego (pkt 1/c).

Włączenie projektowanego kanału zbiorczego zgodnie z warunkami MPWiK Lublin do istniejącej studni kanalizacyjnej (D19) na kolektorze kanalizacji deszczowej o DN 1800mm zlokalizowanej w ul. Andersa jak to pokazano w części rysunkowej opracowania.

### **3. Roboty ziemne**

Wykonanie wykopów – robót ziemnych przewiduje się na odkład, w tym:

- 70% - jako mechaniczne
- 30% - jako ręczne.

Ostateczna ilość robót ziemnych wykonywanych ręcznie zostanie określona przez nadzór inwestorski w uzgodnieniu z wykonawcą.

Wykopy o głębokości ponad 1,5 m wykonać jako wąskoprzestrzenne z odeskowaniem pełnym wykopu wypraskami stalowymi wg wymagań normy PN-EN-1610 oraz Rozporządzenia Ministra Infrastruktury z dnia 06.02.2003 Dz. z dnia 19.03.2003.

Kolizje z istniejącym uzbrojeniem podziemnym rozwiązać wg stanu faktycznego (po dokonaniu odkrywki) w formie podwieszenia wykonanej do tego celu konstrukcji drewnianej na wieszakach stalowych w obecności inspektora nadzoru oraz wymagań użytkownika.

Roboty ziemne – wykopy prowadzić w okresie letnim bezdeszczowym. Wykopy zabezpieczyć przed opadami atmosferycznymi w formie rowków odwadniających (wykonanych wzdłuż wykopów).

Bezpośrednio po wykonaniu robót montażowych oraz przeprowadzeniu próby szczelności wykonać zasypkę wykopów ziemią warstwami co 20 cm z zagęszczeniem gruntu wskaźnika  $J_s=90\%$  zgodnie z zasadami podanymi w PN-ENV 1046:2002 (U).

Należy zwrócić uwagę na to, aby w gruncie nie było kamieni lub innych zanieczyszczeń, które mogłyby uszkodzić rury. Pod istniejącymi drogami – ulicami wykonać zasypkę piaskową z zagęszczeniem do  $J_s=98\%$ .

Roboty ziemne w rejonie istniejących urządzeń podziemnych należy bezwzględnie wykonywać ręcznie.

Przed przystąpieniem do montażu rur sprawdzić czy podłoże jest gruntem rodzimym, co winno być potwierdzone wpisem do dziennika budowy przez inspektora nadzoru, zaś w przypadku gruntu nasypowego należy w ramach nadzoru inwestorskiego ustalić rodzaj podbudowy pod kanał.

### **4. Zalecenia dotyczące zabezpieczenia istniejących drzew**

- Bezwzględnie należy utrzymać przy drzewach istniejący poziom terenu.

- Przed rozpoczęciem robót ziemnych należy zabezpieczyć drzewa przez zainstalowanie ogrodzeń o odpowiedniej wysokości i odległości od drzewa tak by uniemożliwiały uszkodzenie pni i koron w czasie prowadzenia prac.
- Korony drzew narażonych na uszkodzenie należy osłonić matami słomianymi, wskazane jest wiązanie koron.
- Wykopy w pobliżu drzew i w obrębie ich koron należy wykonywać ręcznie.
- Należy przestrzegać by w pobliżu drzew nie magazynować elementów budowlanych, mas ziemnych, rur, itp.

## 5. Warunki BHP

Ze względu na zagrożenie zdrowia i życia ludzkiego przy budowie i eksploatacji sieci kanalizacyjnej i obiektów zlokalizowanych na niej należy zwrócić szczególną uwagę na przestrzeganie ramowych wytycznych BHP.

Roboty wykonać wg Rozporządzenia Ministra Gospodarki Przestrzennej i Budownictwa z dnia 01.10.1993 w sprawie bezpieczeństwa i higieny pracy przy eksploatacji, remontach i konserwacji sieci (Dz.U. nr 96 z dnia 15.10.1993 poz. 437) oraz Rozporządzenia Ministra Infrastruktury z dnia 06.02.2003 w sprawie bezpieczeństwa i higieny pracy podczas wykonywania robót budowlanych.

## 6. Kanały

- Kanał zbiorczy wykonać z rur kanalizacyjnych „CONNEX” z PCW-U o DN 315mm oraz o DN 400 mm SN-8 o połączeniach na systemowe uszczelki typu „CONNEX-C1”.
- Przyłącza od studni ściekowych wykonać z rur o DN 200 mm typu HS-R o SN-12.
- Montaż rur wykonać wg instrukcji producenta t.j. FUNKE POLSKA Sp. z o.o. Kondratowice.
- Rury montować na podsypce z bardzo dobrze ubitego i zagęszczonego piasku o grubości warstwy  $g = 0,20m$  z podbiciem obustronnym rury i pogłębieniem na złączach. Warstwę ochronną – obsypkę wykonać piaskiem o grubości warstwy  $g = 30$  cm ponad wierzch rury.

- Po wykonaniu kanały należy poddać sprawdzeniu prawidłowości ich ułożenia prostoliniowego w planie i w profilu wg danych zawartych w części rysunkowej opracowania oraz wykonać próbę szczelności wg wymagań PN-EN-1610/2002.
- Przed oddaniem do eksploatacji kanał należy przepłukać czystą wodą przy szybkości przepływu dostatecznej do wypłukania wszystkich zanieczyszczeń.

#### **UWAGA !**

- Zwraca się uwagę na przestrzeganie podanego spadku kanału, który z kolei rzutuje na prawidłowe odprowadzenie wód opadowych z projektowanego terenu inwestycji, jak i bezkolizyjnego jego wykonania w stosunku do pozostałej infrastruktury.
- Sieć wykonać wg wymagań normy PN-EN-1401-1/1995 i PN-EN-1610/2002 oraz warunków technicznych wykonania i odbioru sieci kanalizacyjnych wyd. COBRTI „INSTAL” W-wa zeszyt nr 9/2003.
- Przewody z rur PVC . . . montować przy temperaturze otoczenia od 0° C do 30° C zaleca się wykonanie połączeń (z uwagi na zmniejszoną elastyczność rur w niskich temperaturach) w temperaturze nie niższej niż + 5° C.
- Przejścia rur poprzez ściany studni rewizyjnych wykonać jako szczelne wg systemu producenta rur.
- Zasypkę wykonać zgodnie z „Instrukcją projektowania, wykonania i odbioru” producenta rur.
- W miejscu skrzyżowania projektowanego kanału z istniejącymi kablami energetycznymi – kable zabezpieczyć dwudzielną windurową grubościenną rura osłonową typu „AROT” długości L = 3,0m zgodnie z PN-76/E-05125; zabezpieczenie podlega odbiorowi przez RE Lublin.
- Połączenia kielichowe rur PVC przed zasypaniem owinać folią z tworzywa sztucznego.
- Wypełnienie piaskiem wokół rury – piasek zagęszczać wibratorem płytowym (50 – 100 kg = o rozdzielczej płycie wibracyjnej do jednoczesnego zagęszczenia po obu stronach kanału do 90%).

#### **7. Uzbrojenie kanałów**

Stanowiąc będą studzienki wykonane z kręgów żelbetowych o  $\phi$  1,20 m,  $\phi$  1,40m,  $\phi$  1,60 m,  $\phi$  2,00 m wg załączonego rysunku szczegółowego oraz wg wymagań

PN-99/B-10729. Studzienki przykryć prefabrykowanymi płytami żelbetowymi z włazem żeliwnym  $\phi$  600 mm klasy D 400 KN z zamknięciem ryglowym oraz klasy C-250 w terenach zielonych (poza pasem jezdni – ulicy).

Odprowadzenie wód opadowych z powierzchni utwardzonych przy zastosowaniu ulicznych studzienek ściekowych z osadnikiem o DN 0,50m z wpustami ulicznymi klasy „D” z zawiasem i rygłem wykonanych wg załączonego rysunku szczegółowego.

#### **UWAGA !**

Powierzchnie zewnętrzne studzienek pokryć dwukrotnie na gorąco powłoką bitumiczną (Bitizol R+P). Zasypkę ziemią rozpocząć dopiero po dostatecznym stwardnieniu powłoki bitumicznej.

#### **8. Przejście kanału pod Al. Andersa**

Wykonać bez naruszania jezdni metodą przecisku przy zastosowaniu rur kamionkowych o  $\phi$  DN 400 m jak to pokazano w części rysunkowej opracowania rys nr 3.

---

#### **9. Obliczenie ilości ścieków deszczowych**

Wykonano wg bilansu terenu mapy zlewni rys nr 2.

- średni współczynnik spływu

a) zestawienie powierzchni zlewni:

$F = 56000 \text{ m}^2$  wielkość przynależnej zlewni

$F_1 = 4150 \text{ m}^2$  kostka betonowa rozbieralna, chodniki

$F_2 = 2510 \text{ m}^2$  asfalt – jezdnia

$F_3 = 7390 \text{ m}^2$  zabudowa mieszkaniowa

$F_4 = 41950 \text{ m}^2$  tereny zielone – ogrody

b) przyjęty współczynnik spływu dla terenów

$F_1 = 0,40$

$F_2 = 0,85$

$F_3 = 0,90$

$F_4 = 0,05$



c) stąd średni współczynnik spływu

$$\Psi = \frac{(0,415 \times 0,40) + (0,2510 \times 0,85) + (0,739 \times 0,90) + (4,195 \times 0,05)}{5,600} = 0,224$$

d)  $q = 127 \text{ dm}^3/\text{sek HA}$  przyjęty spływ jednostkowy

e)  $\Psi = 0,76$  współczynnik opóźnienia w zależności od „F” DLA ZLEWNI  $n=6$

stąd ilość ścieków deszczowych PRZY  $p=50\%$  ORAZ  $C=2 \text{ LATA}$

$$Q = 127 \times 0,76 \times 0,224 \times 5,6 = 121 \text{ dm}^3 / \text{sek}$$

co przy spadku  $i = 1.5 \%$  przyjęto kanał zbiorczy z rur DN 400 m o napełnieniu kanału  $h = 18,5 \text{ cm}$  oraz  $W = 2,3 \text{ m} / \text{sek}$  - co jest większe od prędkości samooczyszczającej

$W_s = 0,6 \text{ m} / \text{sek}$  oraz mniejsze od  $W_{\max} = 5 \text{ m} / \text{sek}$

## 10. Uwagi końcowe

- a) Przed przystąpieniem do wykonania robót sprawdzić rzędne: terenu, dna istniejącego kanału oraz lokalizację istniejącego uzbrojenia.
- b) Całość robót wykonać zgodnie z aktualnie obowiązującymi normami i przepisami za szczególnym uwzględnieniem wymagań zawartych w WTWIOSK wyd. COBRTI W-wa zeszyt nr 9 sierpień 2003 i „Warunków technicznych wykonania i odbioru rurociągów z tworzyw sztucznych” wyd. PTKSGGiK Warszawa 1994 oraz PN-EN-1401-1/1995.
- c) Przed przystąpieniem do wykonania robót bezwzględnie zapoznać się z planszą zbiorczą uzbrojenia terenu.
- d) Pozostałe dane dotyczące projektu zawarte są w części rysunkowej niniejszego opracowania oraz przedmiarze robót.
- e) Roboty ziemne prowadzone w pobliżu istniejących kabli energetycznych wykonać szczególnie uważnie i starannie sposobem ręcznym, stosując zalecenia normy PN-76/E-05125 oraz obowiązujące w tym względzie przepisy BHP.
- f) Trasę kanałów wytyczyć geodezyjnie, a wykonane kanały (przed zasypaniem wykopu) zainwentaryzować przez służby geodezyjne.
- g) Wykonana sieć kanalizacji deszczowej podlega odbiorowi technicznemu przy udziale MPWiK Lublin, wykonawcy i Inwestora.

- h) Całość robót związanych z montażem rur wykonać ściśle wg „Instrukcji projektowania, wykonania i odbioru robót” producenta rur.
- i) O rozpoczęciu robót ( z wyprzedzeniem 7-dniowym) należy bezwzględnie powiadomić MPWiK Lublin oraz pozostałych użytkowników urządzeń technicznych występujących na terenie przedsięwzięcia.
- j) W pełnym zakresie obowiązują warunki techniczne wydane przez MPWiK Lublin oraz opinii ZUDP – Lublin.
- k) Przed przystąpieniem do ustalenia rzędnych posadowienia włązów - studzienek rewizyjnych oraz krat studzienek ściekowych należy bezwzględnie uzyskać ich akceptację przez inspektora nadzoru robót drogowych i ukształtowania terenu z wpisem do dziennika budowy.
- l) Lokalizację ulicznych wpustów ściekowych przyjąć wg PB + W części drogowej projektu.
- m) Przed przystąpieniem do realizacji kanałów należy wykonać pierwszej kolejności makroniwelację terenu do przewidywanych rzędnych projektowych.
- n) ZGODNIE Z WARUNKAMI MPWiK-LUBLIN TRK/S004-182/2009 pkt 4 i pkt 7 NALEŻY BEZWZGLĘDnie PRZY WYKONYWANIU ROBÓT DROGOWYCH ZASTOSOWAĆ SIĘ DO WYMAGAŃ I W/W PUNKTÓW OMIĘJAJĄCYCH WARUNKÓW.

*Zpinnay -*

Lublin, sierpień 2009

Opracował:  
*Zpinnay*  
Zbigniew Kosacki





ZA ZGODNOŚĆ  
Z ORYGINAŁEM

# Urząd Miasta Lublin

Departament Pierwszego Zastępcy Prezydenta  
Wydział Architektury, Budownictwa i Urbanistyki

ul. Wieniawska 14, 20-071 Lublin, tel.: +48 81 466 22 00, fax: +48 81 466 22 01, e-mail: architektura@lublin.eu

ABU.ID.I.3.7323W – 2201 / 08

Lublin, 2008 - 09 - 17

## WYRYS I WYPIS MIEJSCOWEGO PLANU ZAGOSPODAROWANIA PRZESTRZENNEGO

Działając w oparciu o:

- art. 30 Ustawy z dnia 23 marca 2003 r. – o planowaniu i zagospodarowaniu przestrzennym (Dz.U. nr 80 z 2003r. poz. 717 ze zm.)
- Uchwałę nr 1641/LIII/2002 Rady Miejskiej w Lublinie z dnia 29 sierpnia 2002 roku w sprawie miejscowego planu zagospodarowania przestrzennego miasta Lublina - część I, obejmującego dwa rejony miasta: **obszar zachodni** - zawarty między Al. Kraśnicką, Al. Warszawską oraz granicą administracyjną miasta oraz **obszar północno-wschodni** - zawarty między Al. Spółdzielczości Pracy, Al. Władysława Andersa, rzeką Bystrzycą na odcinku od ul. Mełgiewskiej do mostu kolejowego linii Lublin - Łuków, linią kolejową Lublin - Łuków do granicy administracyjnej miasta oraz granicą administracyjną miasta od linii kolejowej do Al. Spółdzielczości Pracy (Dziennik Urzędowy Województwa Lubelskiego z 24 października 2002r., Nr 124, poz.2670).

informuję, że działki nr: 91, 92, 204 (obręb: 42, arkusz: 12), położone przy ul. Hiacyntowej i ul. Rezedowej w Lublinie są przeznaczone pod:

- Tereny tras komunikacyjnych – KD /§ 20, § 58/,

Ponadto w/w działki znajdują się w następujących strefach polityki przestrzennej:

- Strefa rekultywacji i kontynuacji tradycji – SRIK 1 /§ 79/,
- Strefa ochrony dalekiego tła panoramy Śródmieścia – ET 2 /§ 80/,
- Strefa miejska – Y2 /§ 82/.

Sposób zagospodarowania w/w działek określają dołączone wyrisy i wypisy z planu zagospodarowania przestrzennego.

Zgodnie z § 90 planu ustala się jednorazową opłatę od wzrostu wartości nieruchomości, o której mowa w art. 36 ust. 3 Ustawy z dnia 7 lipca 1994 r. o zagospodarowaniu przestrzennym, w wysokości 30%.

### Załączniki:

1. odbitki ksero z tekstu planu – 19 szt.
2. odbitki ksero z rysunku planu – 1 szt.

### Otrzymują:

1. Pan Mieczysław Kosior  
20 – 143 Lublin, ul. Hiacyntowa 41
2. a/a

Z-GA DYREKTORA  
Wydziału Architektury, Budownictwa  
i Urbanistyki

inż. Juliusz Majewski

D.B.

PODINSPEKTOR  
D. Balińska  
mgr inż. Dorota Balińska

POBRANO OPŁATĘ SKARBOWĄ W WYS. 9000  
DNIA 01.09.2008 NR POKWITOWANIA 960 4831  
NUMER RACHUNKU BANKOWEGO  
BANK PEKAO S.A.  
NR 95124020929329920006200000



# Urząd Miasta Lublin

Departament Pierwszego Zastępcy Prezydenta  
Wydział Dróg i Mostów

ul. Wieniawska 14, 20-071 Lublin, tel.: +48 81 466 2550, fax: +48 81 466 2551, e-mail: drogi@lublin.eu

DM.UD.II.5548-1-171/09

Lublin, dn. 12.03.2009 r.

**Przedsiębiorstwo Wielobranżowe  
Projektów i Realizacji INWEL s.c.  
ul. Organowa 3  
20-882 Lublin**

Dot. kanalizacji deszczowej w ul. Hiacyntowej

W odpowiedzi na wniosek złożony dnia 27.02.2009 roku, dotyczące uzgodnienia lokalizacji sieci kanalizacji deszczowej w pasie drogowym drogi gminnej – ul. Hiacyntowej i drogi powiatowej – ul. Andersa w Lublinie, Wydział Dróg i Mostów Urzędu Miasta Lublin uzgadnia lokalizację w/w sieci kanalizacji deszczowej pod powyższym warunkiem:

- przejście pod jezdnią ul. Andersa należy wykonać bez naruszania jej konstrukcji.

W załączeniu:

- 1 egz. mapy sytuacyjnej

**DYREKTOR**  
Wydziału Dróg i Mostów

*inż. Eugeniusz Jahicki*



ZA ZGODNOŚĆ  
Z ORYGINAŁEM

# Urząd Miasta Lublin

Departament Pierwszego Zastępcy Prezydenta  
Wydział Dróg i Mostów

ul. Wieniawska 14, 20-071 Lublin, tel.: +48 81 466 2550, fax: +48 81 466 2551, e-mail: drogi@lublin.eu

DM.UD.I.5541-21/09

Lublin, dn.26.08.2009 r.

**Przedsiębiorstwo Wielobranżowe  
Projektów i Realizacji INWEL s.c.  
ul. Organowa 3  
20-882 Lublin**

dot. ul. Hiacyntowej

W odpowiedzi na pismo złożone dnia 18.08.2009 roku, dotyczące budowy ul. Hiacyntowej w Lublinie, Wydział Dróg i Mostów Urzędu Miasta Lublin wyraża zgodę na dysponowanie gruntem pasów drogowych:

- ul. Hiacyntowej (działki nr ewid. 91, 181/16, 181/11, 181/5, 181/15, 182/13, 182/14, 204, 210, 211, 222 – obr. 42, ark.12)
- ul. Rezedowej (działka nr ewid. 92 – obr. 42, ark. 12)
- ul. Kalinowej (działka nr ewid. 146 - obr. 42, ark. 12)
- al. Andersa (działka nr ewid. 185 - obr. 42, ark. 12)

na cele związane z budową w/w ulicy wraz z uzbrojeniem ( m.in. kanalizacji deszczowej).

Z up. PREZYDENTA MIASTA LUBLIN  
Zastępcą Dyrektora  
Wydziału Dróg i Mostów

*inż. Andrzej Bałaban*

ul. Hiacyntowa –H007

Lublin, dnia 23 .07.2009 r.

ZUDP Nr 441 /2009

## O P I N I A

dotycząca uzgodnienia dokumentacji projektowej obiektu Lublin – ul. Hiacyntowa

Zleceniodawca : Przedsiębiorstwo Wielobranżowe Projektów i Realizacji „INWEL” sc  
20-882 Lublin, ul. Organowa 3

Data wpływu zlecenia : 16.04.2009 r.

Stadium opracowania : projekt trasy

Nazwa jednostki projektowej (projektant) : Przedsiębiorstwo Wielobranżowe Projektów i  
Realizacji „INWEL” sc

Inwestor :Gmina Miasta Lublin

Na podstawie art. 28 ust. 1 ustawy z dnia 17 maja 1989 roku – Prawo geodezyjne i kartograficzne (Dz. U. Nr 100, poz. 1086 z późniejszymi zmianami), oraz rozporządzenia Ministra Rozwoju Regionalnego i Budownictwa z dnia 2 kwietnia 2001 roku (Dz. U. Nr 38 poz. 455) w sprawie geodezyjnej ewidencji sieci uzbrojenia terenu oraz zespołów uzgadniania dokumentacji projektowej.

**Zespół Uzgadniania Dokumentacji Projektowej Miasta Lublin** na posiedzeniu w dniu 24.04.2009 i 17.07.2009 r. **uzgodnił** lokalizację kanalizacji deszczowej z przykanalikami ; przyłączy wodociagowych do posesji przy ul. Hiacyntowej 1, 5,15,17,27,29,37,39,53,61,63 i przyłączy kanalizacji sanitarnej do posesji przy ul. Hiacyntowej 5,15,17,27,29,37,39,47,53,61,63 oraz przebudowy przyłącza gazowego na odcinku A-B w ulicy Hiacyntowej w3 Lublinie.

Uwagi i zalecenia :

1. Uzgodnione usytuowanie sieci uzbrojenia terenu podlega wytyczeniu i geodezyjnej inwentaryzacji powykonawczej przez jednostki uprawnione do wykonywania prac geodezyjnych.
2. W rejonie istniejących punktów osnowy geodezyjnej wykopy należy prowadzić ręcznie. W wypadku naruszenia, uszkodzenia lub zniszczenia punktów inwestor na własny koszt zleci ich odtworzenie jednostce wykonawstwa geodezyjnego.

3. W przypadku braku inwentaryzacji sieci na mapach i braku informacji branżowych o ich przebiegu za ewentualne uszkodzenia sieci w trakcie prac ziemnych odpowiedzialność ponosi zarządzający daną siecią.
4. Projekt budowlany pod względem branżowym należy uzgodnić z MPWiK w Lublinie, ZG w Lublinie.
5. Przed przystąpieniem do realizacji w terenie uzgodnionych obiektów budowlanych należy dokonać stosownego zgłoszenia lub uzyskać wymagane prawem pozwolenie na budowę z Urzędu Miasta Lublin.
6. W projekcie budowlanym należy przewidzieć wykonanie zblżeń i skrzyżowań z innymi urządzeniami zgodnie z obowiązującymi przepisami i normami technicznymi.
7. Na zajęcie pasa drogowego lub rozkopanie jezdni, chodnika należy uzyskać zgodę Wydziału Dróg i Mostów U.M.-Lublin zgodnie z przepisami zawartymi w Dz. U. Nr 6 z 1 marca 1986 r.
8. Na 7 dni przed rozpoczęciem robót wykonawca zobowiązany jest do pisemnego powiadomienia o terminie rozpoczęcia i sposobie wykonywania robót wszystkich użytkowników urządzeń podziemnych.
9. Roboty ziemne w rejonie istniejących urządzeń podziemnych należy wykonywać ręcznie.
10. Wystąpić do Wydziału Ochrony Środowiska Urzędu Miasta Lublin o wydanie szczegółowych warunków na prowadzenie prac ziemnych w pasach zieleni i w pobliżu drzew.
11. W miejscach skrzyżowań z istniejącymi kablami energetycznymi kable zabezpieczyć rurami osłonowymi zgodnie z PN 76/E-05125. Zabezpieczenie podlega odbiorowi przez ZE Lublin-Miasto.
12. W przypadku uszkodzenia kanalizacji telefonicznej NETII wykonawca dokona naprawy kanalizacji i kabla własnym staraniem i na własny koszt.
13. W miejscach skrzyżowania z istniejącą kanalizacją telefoniczną TP przejście wykonać zgodnie z normą ZN-96 TPSA-004. Miejsca skrzyżowań podlegają odbiorowi przed zakryciem przez Pion Sieci TP OT Lublin tel. 718 14 40.
14. ZG w Lublinie uzgadnia na warunkach podanych w piśmie nr KSG IV/OTE/68a/65/09 z dn. 13.07.2009, którego kopia stanowi załącznik nr 1 do niniejszej opinii ZUDP.
15. Na lokalizację w pasie drogowym ul. Hiacyntowej i Al. Andersa należy uzyskać decyzję z WDiM UM Lublin.
16. W razie prowadzenia robót ziemnych w bezpośrednim sąsiedztwie urządzeń elektroenergetycznych należy określić bezpieczną odległość (w pionie i w poziomie), w jakiej mogą być wykonywane te roboty i zapewnić nad nimi fachowy nadzór techniczny.
17. Rzeczywiste rzędne wysokościowe podziemnych urządzeń elektroenergetycznych mogą różnić się od wartości określonych w normach, przepisach i dokumentacji geodezyjnej.
18. Uzgodnienie usytuowania projektowanych sieci uzbrojenia terenu zachowuje ważność przez okres 3 lat od dnia wydania opinii. Uzgodnienie traci ważność w przypadkach określonych w § 13 ust. 2 rozporządzenia Ministra Rozwoju Regionalnego i Budownictwa z dnia 2 kwietnia 2001 r. w sprawie geodezyjnej ewidencji sieci uzbrojenia terenu oraz zespołów uzgadniania dokumentacji projektowej (Dz. U. Nr 38 poz. 455).
19. W razie niezgodności zrealizowanej sieci uzbrojenia terenu z uzgodnionym projektem inwestor zobowiązany jest do niezwłocznego przedłożenia mapy z wynikami inwentaryzacji organowi nadzoru budowlanego.

Z up. PREZYDENTA MIASTA

*mgr Joanna Werykowska*  
Inspektor





# Miejskie Przedsiębiorstwo Wodociągów i Kanalizacji w Lublinie Sp. z o.o.

al. J. Piłsudskiego 15, 20-407 Lublin

www.mpwik.lublin.pl

TRK/5004-182/2009

30.03.2009

Sekretariat  
tel. 081 532 37 56  
fax 081 532 19 10

Centrala  
tel. 081 532 42 81

Biuro  
Obsługi Klienta  
al. J. Piłsudskiego 15  
20-407 Lublin  
tel./fax 081 532 01 80

Pogotowie Wod.-Kan.  
tel. 081 534 19 94  
tel. 994

Baza Zemborzycza  
ul. Zemborzycza 114a  
20-445 Lublin  
tel. 081 744 36 41  
fax 081 744 32 80

Oczyszczalnia  
Ścieków "Hajdów"  
ul. Łagiewnicka 5  
20-228 Lublin  
tel. 081 746 01 01  
fax 081 746 03 33

Centralne  
Laboratorium  
ul. Zawilcowa 10  
20-245 Lublin  
tel. 081 746 03 24  
fax 081 746 30 83



AB 383

ZA ZGODNOŚĆ  
Z ORYGINAŁEM

**Spółeczny Komitet  
Budowy ulicy Hiacyntowej**  
Przewodniczący Komitetu  
Pan Mieczysław Kosior  
ul. Hiacyntowa 41  
**20-143 Lublin**

za pośrednictwem:

**„INWEL” s.c.**  
**Przedsiębiorstwo Wielobranżowe  
Projektów i Realizacji**  
ul. Organowa 3  
**20-882 Lublin**

Dotyczy: **warunków technicznych wod.- kan. oraz odwodnienia ulicy Hiacyntowej objętej projektem budowy drogi (odcinek od wysokości posesji Hiacyntowa 24 do końca ulicy w kierunku Al. Władysława Andersa).**

Odpowiadając na wystąpienie w sprawie jw. uprzejmie informujemy, że przy budowie wskazanego fragmentu ulicy Hiacyntowej należy uwzględnić poniższe warunki wod.- kan.:

1. Miejsce włączenia kanalizacji deszczowej odwadniającej ulicę – studnia kanalizacyjna  $\phi 3,0m$  na istniejącym kolektorze deszczowym  $\phi 1,8m$  w Al. Andersa, zaznaczona kolorem zielonym.
2. Dobór wielkości kanałów winien uwzględniać przynależną, nieskanalizowaną dotąd zlewnię i być poparty obliczeniami. Do projektu załączyć schemat obliczeniowy sieci wraz z planem zlewni z zaznaczeniem jej granic.
3. Wartość średniego współczynnika spływu z terenu zlewni nie powinna przekraczać zgodnie z opracowaniem Metroprojektu Warszawa wielkości  $\psi=0,25$ .
4. Pozostające w rejonie objętym budową drogi naziemne elementy uzbrojenia wod.-kan. należy dostosować do projektowanej geometrii i niwelety ulicy.
5. W związku z budową nowej nawierzchni należy zaprojektować odgałęzienia wod.-kan. (tj. odcinki od sieci do granicy nieruchomości) w kierunku działek położonych wzdłuż tych sieci, a nie mających aktualnie do nich podłączenia. Sytuowanie odgałęzień uzgodnić z właścicielami działek, uwzględniając wyjścia instalacyjne wod.-kan. z budynku.
6. W sięgaczu nr 1 należy ponadto:
  - przewidzieć hydrant p.poż.,
  - na przyłączu do posesji nr 57 przewidzieć zasuwę (za odgałęzieniem do posesji nr 59).
7. Projektowane i pozostające w pasie drogowym studnie należy dostosować do planowanego obciążenia ruchem (min. 40t).
8. Na kanalizacji deszczowej zaleca się stosowanie włączów z zamknięciem ryglowym oraz wpustów deszczowych z osadnikiem oraz z zawiasem i rygłem.

kapitał zakładowy, stan na dzień 20.08.2008 r.: 214 119 600,00 PLN

KRS 0000017728, SR LUBLIN - XI W-I Gosp. KRS  
NIP 712-015-02-95  
REGON 430981982

Bank Handlowy w Warszawie S.A. 41 1030 1191 0000 0000 0482 3201  
BOŚ S.A. O/Lublin 65 1540 1144 2001 6400 1980 0001

9. Szczegóły rozwiązań technicznych powinny być zgodne z aktualnymi normami i obowiązującymi przepisami, a zastosowane materiały powinny posiadać stosowne dopuszczenia i aprobaty.
10. Przy opracowywaniu dokumentacji projektant zobowiązany jest do:
  - skorzystania z materiałów archiwalnych dotyczących istniejącego i projektowanego uzbrojenia wod.- kan. w rejonie objętym projektowaniem, znajdujących się w archiwum technicznym MPWiK Sp. z o.o.
  - inwentaryzacji stanu istniejącego na podstawie wizji lokalnej w terenie.
11. Projekt w zakresie uzbrojenia wod.- kan. podlega uzgodnieniu z MPWiK.
12. O rozpoczęciu robót należy powiadomić MPWiK Sp. z o. o. z 7-dniowym wyprzedzeniem podając numer pozwolenia na budowę. Zastrzegamy sobie prawo kontroli wykonywanych prac budowlano-montażowych.

Przy projektowaniu uwzględnić wymagania zawarte w „Wytycznych technicznych do projektowania sieci, przyłączy oraz urządzeń wodociagowych i kanalizacyjnych” (dostępnych na stronie internetowej [www.mpwik.lublin.pl](http://www.mpwik.lublin.pl) lub w Biurze Obsługi Klienta).

Niniejsze warunki pozostają aktualne przez okres jednego roku od daty ich wydania i należy je załączyć do projektu przedstawianego do uzgodnienia. Jeden egzemplarz uzgodnionej dokumentacji pozostaje w archiwum Przedsiębiorstwa.

#### Uwagi:

1. W sprawach dotyczących warunków technicznych można kontaktować się z Działem Programowania i Rozwoju MPWiK Sp. z o. o. Lublin, al. Piłsudskiego 15, budynek B, pokój nr 224 (tel. 081-532-42-81 wew. 209).
2. W przypadku konieczności dodatkowych ustaleń dotyczących stanu istniejącego na sieci można kontaktować się z Wydziałem Sieci Wodociagowej (tel. 081-744-36-41 wew. 405, 406) oraz Wydziałem Sieci Kanalizacyjnej (wew. 431 lub 432).

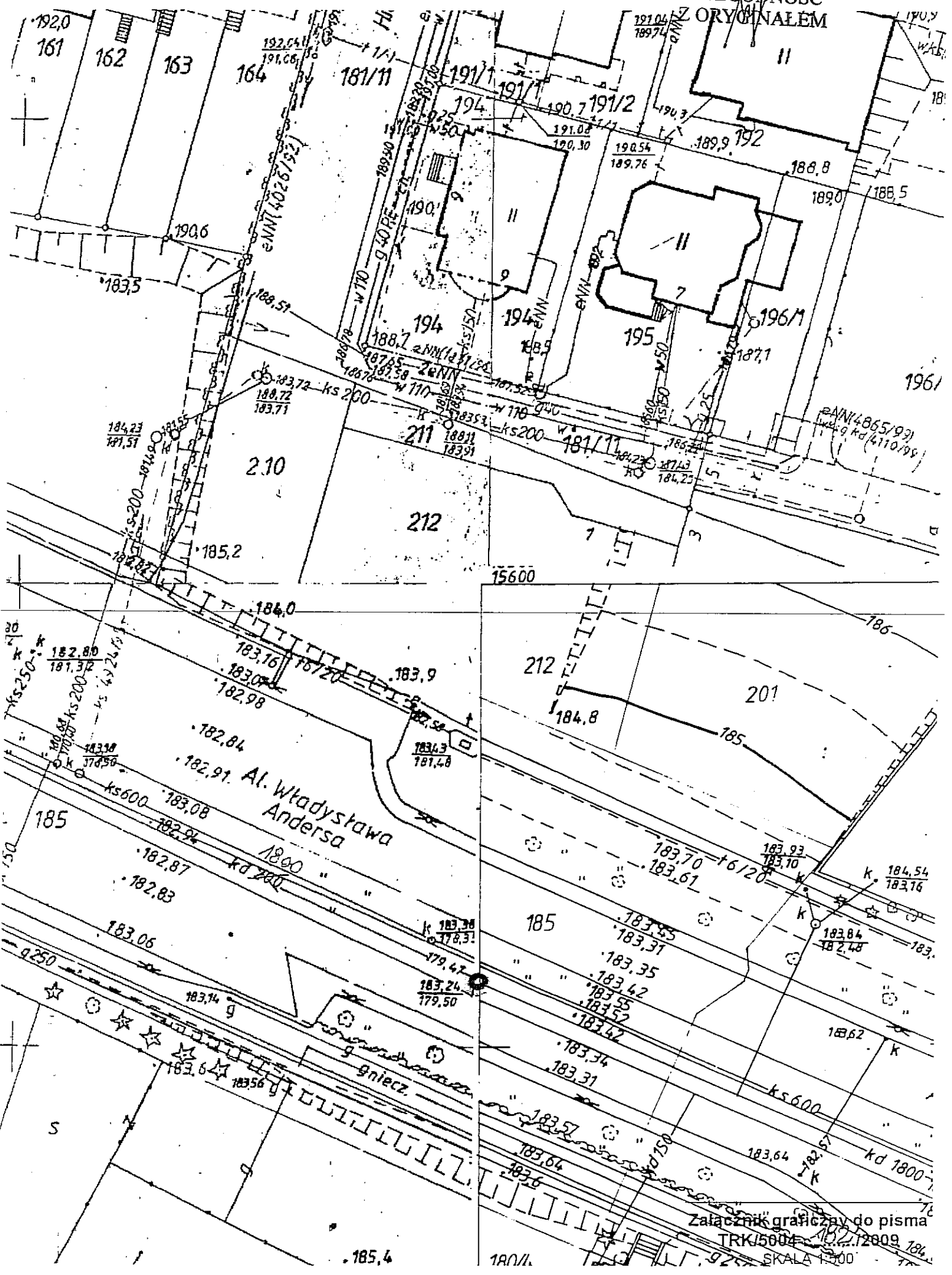
#### Otrzymują:

1. Adresat+zał. graf.
2. TSW
3. TSK
4. a/a

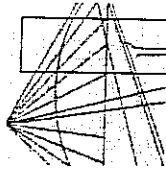
ZA ZGODNOŚĆ  
Z ORYGINAŁEM

Z-ca Dyrektora  
ds. Inwestycji/Rozwoju  
mgr inż. Jolanta Trznadel

ZA ZGODNOŚĆ  
Z ORYGINAŁEM



Załącznik graficzny do pisma  
TRK/5004/112/2009  
SKALA 1:500



**LUBELSKA OKRĘGOWA IZBA INŻYNIERÓW BUDOWNICTWA  
W LUBLINIE**

ul. M. C. Skłodowskiej 3, 20-029 Lublin  
tel./fax (081) 534-78-12

Pieczęć Izby Okręgowej  
**Lubelska Okręgowa Izba  
Inżynierów Budownictwa**  
20-029 Lublin, ul. M.C. Skłodowskiej 3  
tel./fax 534-78-12

Lublin, dnia 2009-02-19

**ZAŚWIADCZENIE**

Pan Kosacki Zbigniew nr ewidencyjny LUB/IS/1088/01  
adres zamieszkania 20-055 Lublin Skautów 15a/10  
jest członkiem Lubelskiej Okręgowej Izby Inżynierów Budownictwa i posiada  
wymagane ubezpieczenie od odpowiedzialności cywilnej.

Niniejsze zaświadczenie jest ważne od 2009-01-01 do 2009-12-31

Kopię dołączono do akt osobowych.

**ZA ZODPOWIEDZIALNOŚĆ  
ZORYGINAŁEM**

Przewodniczący  
Lubelskiej Okręgowej  
Izby Inżynierów Budownictwa  
mgr inż. Zbigniew Mitura

ZAZWOLNIENIE  
Z ORYGINAŁEM

Nr ewid. uprawn. 533/Lb/71

## UPRAWNIENIA BUDOWLANE

Na podstawie art. 18, art. 19 ust. 1 pkt. 1 i art. 20 ust. 1 ustawy z dnia 31 stycznia 1961 r. - prawo budowlane (Dz. U. nr 7, poz. 46) oraz § 29 i § 8 ust. 1 pkt 112 rozporządzenia Przewodniczącego Komitetu Budownictwa, Urbanistyki i Architektury z dnia 10 września 1962 r. w sprawie kwalifikacji fachowych osób wykonujących funkcje techniczne w budownictwie powszechnym (Dz. U. nr. 53, poz. 266)

Ob. Zbigniew Janusz KOSACKI  
inżynier urządzeń sanitarnych  
urodzony dnia 28 marca 1937 roku w Lublinie

o t r z y m u j e

w specjalności instalacji i urządzeń sanitarnych  
uprawnienia budowlane do 1/ sporządzenia projektów instalacji i urządzeń sanitarnych oraz prostych projektów budowlano-konstrukcyjnych w zakresie, w jakim projekty te wchodzi jako elementy budowlane do projektów instalacji i urządzeń sanitarnych.  
2/ kierowania robotami w zakresie budowy instalacji i urządzeń sanitarnych oraz do kierowania robotami budowlanymi w zakresie w jakim roboty te wchodzi jako elementy budowlane do instalacji i urządzeń sanitarnych.-

(pieczęć okrągła)

Lublin, dnia 19 grudnia 1975. r

Nr ewid. 80/Lb/75

ZAZGODNOŚĆ  
Z ORYGINAŁEM

STWIERDZENIE PRZYGOTOWANIA ZAWODOWEGO

do pełnienia samodzielnych funkcji technicznych w budownictwie

Na podstawie § 5 ust. 1, § 7 i § 13 ust. 1  
pkt 4 lit. a i b rozporządzenia Ministra Gospodarki Terenowej  
i Ochrony Środowiska z dnia 20 lutego 1975 r. w sprawie sa-  
modzielnych funkcji technicznych w budownictwie /Dz.U. Nr 8  
poz. 46/ stwierdza się, że

Obywatel Zbigniew Janusz Kosacki

inżynier urządzeń sanitarnych

urodzony dnia 28 marca 1937r. w Lublinie

posiada przygotowanie zawodowe

upoważniające do wykonywania samodzielnej funkcji

projektanta oraz kierownika budowy i robót

w specjalności instalacyjno-inżynieryjnej

w zakresie instalacji i sieci sanitarnych.

Obywatel Zbigniew Janusz Kosacki jest upoważniony do:

- 1/ sporządzania projektów sieci wodociągowych, kanalizacyjnych i ciepłych uzbrojenia terenu oraz instalacji sanitarnych,
- 2/ kierowania, nadzorowania i kontrolowania budowy i robót, kierowania i kontrolowania wytwarzania konstrukcyjnych elementów sieci oraz instalacji, oceniania i badania stanu technicznego w zakresie sieci wodociągowych, kanalizacyjnych i ciepłych uzbrojenia terenu oraz instalacji sanitarnych.

PREZYDIUM  
WOJEWÓDZKIEJ RADY NARODOWEJ  
Wydział Budownictwa  
Urbanistyki i Architektury  
w LUBLINIE

Lublin, dnia 10 stycznia 1972 r.

Nr ewid. uprawn. 944/Lb/72

ZAKŁADNOŚĆ  
Z ORYGINAŁEM

## UPRAWNIENIA BUDOWLANE

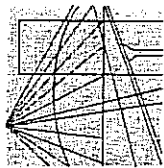
Na podstawie art. 18, art. 19 ust. 1 pkt. 1 i art. 20 ust. 1 ustawy z dnia 31 stycznia 1961 r. - prawo budowlane (Dz. U. nr 7, poz. 46) oraz § 29 i § 8 ust. 1 pkt 1 rozporządzenia Przewodniczącego Komitetu Budownictwa, Urbanistyki i Architektury z dnia 10 września 1962 r. w sprawie kwalifikacji fachowych osób wykonujących funkcje techniczne w budownictwie powszechnym (Dz. U. nr. 53, poz. 266)

Ob. Eugeniusz CIEŚLAK  
magister inżynier urządzeń sanitarnych  
urodzony dnia 1 stycznia 1939 roku w Lublinie.

o t r z y m u j e

w specjalności instalacji i urządzeń sanitarnych  
uprawnienia budowlane do sporządzania projektów instalacji  
i urządzeń sanitarnych oraz prostych projektów budowlano -  
konstrukcyjnych w zakresie, w jakim projekty te wchodzi  
jako elementy budowlane do projektów instalacji i urządzeń  
sanitarnych, -

(pieczęć okrągła)



**LUBELSKA OKRĘGOWA IZBA INŻYNIERÓW BUDOWNICTWA  
W LUBLINIE**

ul. Bursaki 19, 20-150 Lublin  
tel./fax (081) 534-78-12

Pieczęć Izby Okręgowej  
**Lubelska Okręgowa Izba  
Inżynierów Budownictwa**  
20-150 Lublin, ul. Bursaki 19  
tel/fax 534-78-12

Lublin, dnia 2009-06-15

**ZAŚWIADCZENIE**

Pan Cieslak Eugeniusz nr ewidencyjny LUB/IS/1057/01

adres zamieszkania 20-802 Lublin Sielankowa 12/6

jest członkiem Lubelskiej Okręgowej Izby Inżynierów Budownictwa i posiada  
wymagane ubezpieczenie od odpowiedzialności cywilnej.

Niniejsze zaświadczenie jest ważne od 2009-07-01 do 2009-12-31

Kopię dołączono do akt osobowych.

**ZA ZŁOŻENIEM  
ZORYGINALEM**

Przewodniczący  
Lubelskiej Okręgowej  
Izby Inżynierów Budownictwa

mgr inż. Zbigniew Mitura



# PB+W

## PLAN SYTUACYJNY KANALIZACJI DESZCZOWEJ Z PRZYŁĄCZAMI

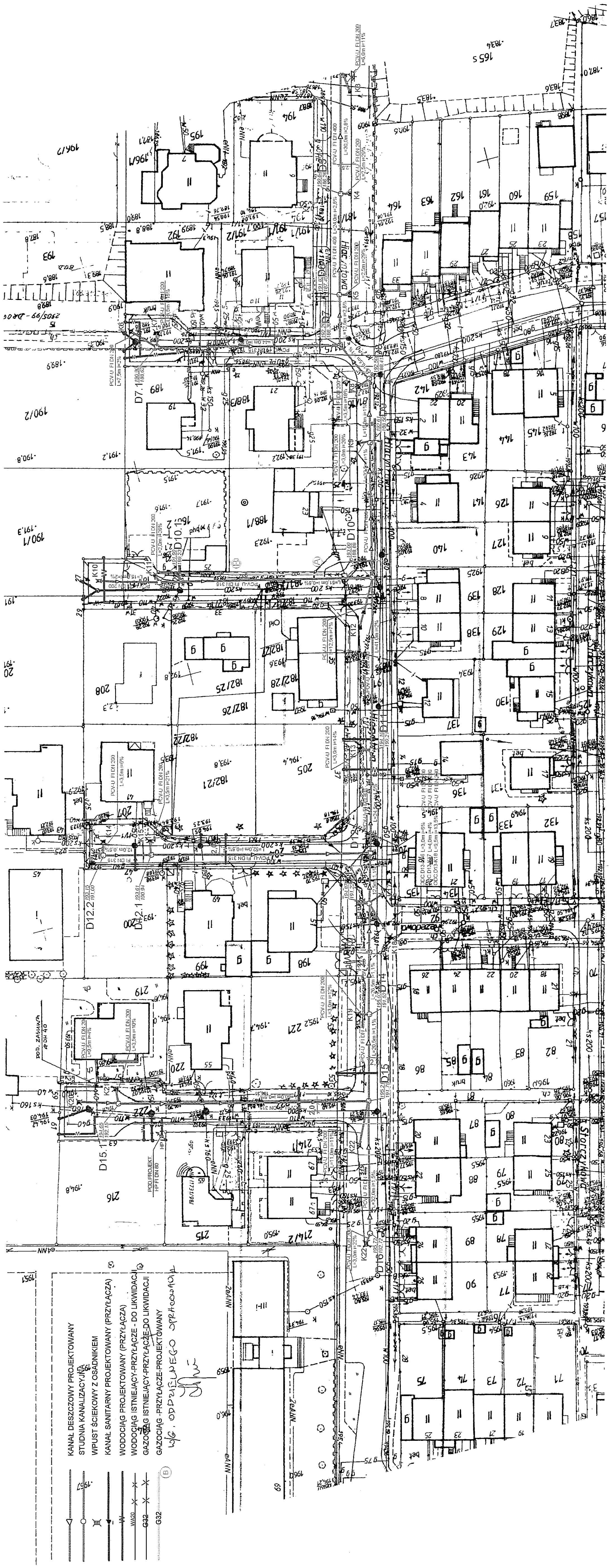
SKALA 1:500

STwierdzenie aktualności treści mapy w regionie ul. Hiacynkowej, Andersa  
na dzień 30 kwietnia 2009r.

Projekt wykonany w oparciu o:  
MICHYLSKI A. ZUBER  
główny inżynier nr 3871  
ul. Kleberga 14/56  
20-243 LUBLIN  
tel. 742-0624

### PROJEKT ZAGOSPODAROWANIA TERENU

Investor:	P.W.P. IR. "INWEL" S.C. UL. ORGANOWA 3 20-882 LUBLIN
Zlecający:	Urząd Miasta Lublin Wydział Inwestycji 20-071 Lublin, ul. Wieniawska 14
Obiekt:	SPOŁECZNY KOMITET BUDOWY ul. Hiacynkowej w Lublinie
Projektant:	PROJEKT BUDOWLANY I WYKONAWCZY UL. HIACYNTOWEJ W LUBLINIE
Data:	08.2009
Opracował:	inż. Zb. Kosacki
Sprawił:	inż. E. Pietras
Wzrost:	mgr inż. E. Cieślak
Skala:	1:500
Wzrost:	1:1



PB+W

# PLAN SYTUACYJNY KANALIZACJA DESZCZOWA Z PRZYŁĄCZAMI

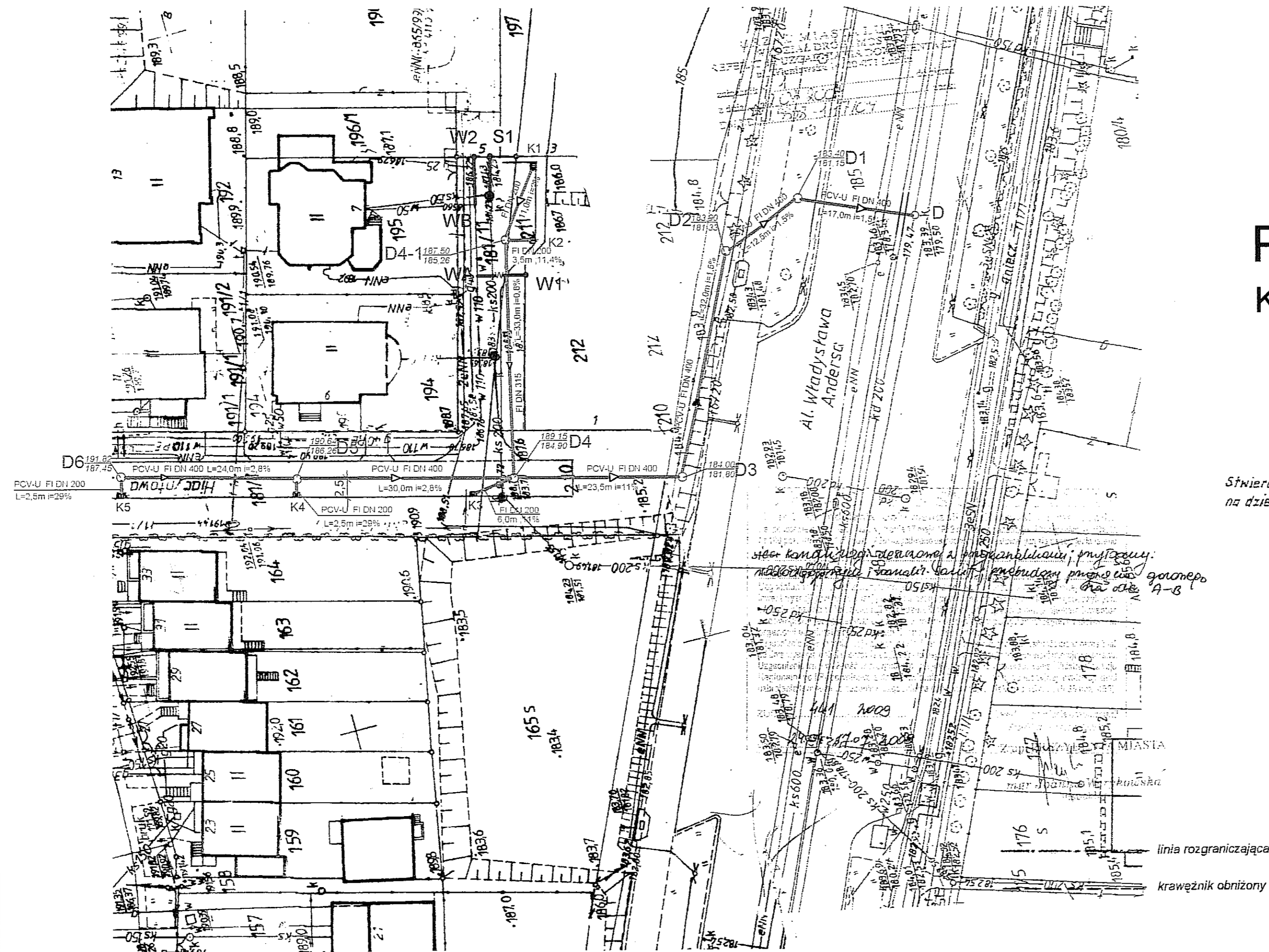
SKALA 1:500

Stwierdzam aktualność treści mapy w rejonie ul. Hiacyntowej, Andersa  
na dzień 30 kwietnia 2009r.

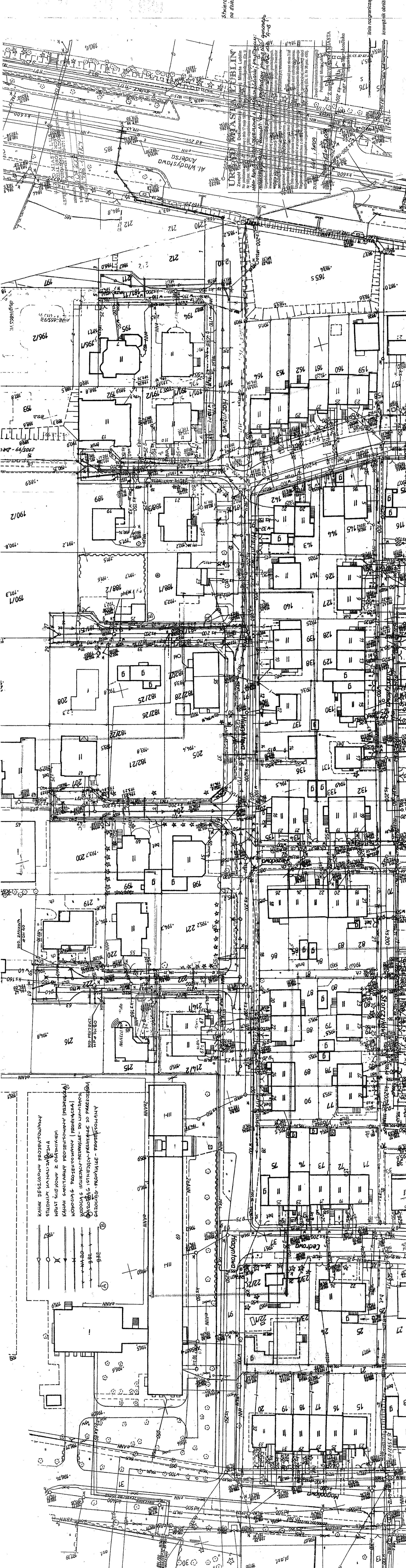
MIECZYSLAW ZUBER  
geodeta uprawniony Nr 3871  
ul. Kiesberga 14/58  
20-243 LUBLIN  
tel. 747-06-24

## PROJEKT ZAGOSPODAROWANIA TERENU

P.W.P i R. "INWEL" S.C. UL. ORGANOWA 3 20-882 LUBLIN		
Investor:	Urząd Miasta Lublin Wydział Inwestycji 20-071 Lublin, ul. Wieniawska 14	
Zlecający:	SPOŁECZNY KOMITET BUDOWY ul. Hiacyntowej w Lublinie	
Obiekt:	PROJEKT BUDOWLANY I WYKONAWCZY UL. HIACYNTOWEJ W LUBLINIE	
Projektował:	inż. Zb. Kosacki	Data: 08.2009
Opracował:	inż. E. Pietraś	08.2009
Sprawdzający:	mgr inż. E. Cieślak	08.2009
Branża:	SANITARNA	Nr rys. 1.2
	Skala: 1:500	



ZAZNACZONO  
ZORYNTOWANO



Swierczom aktualność treści mapy w rejonie ul. Hycymowej, Andersza  
MIECZYSLAW ZUBER  
geodeza uprawiony Nr 3671  
ul. Niebierga 14/58  
20-043 LUBLIN  
tel. 7470524

**PROJEKT ZAGOSPODAROWANIA TERENU**

Investor:	P.W.P.I.R. "INWEL" S.C. UL. ORGANOWA 3 20-882 LUBLIN
Zlecający:	Urząd Miasta Lublin Wydział Inwestycji 20-071 Lublin, ul. Wieniawska 14 Spółeczny Komitet Budowy Ul. Hycymowej
Objekt:	PROJEKT BUDOWLANY I WYKONAWCZY UL. HICYMOWEJ W LUBLINIE
Projektował:	INŻ. ZB. KOŚCICKI
Opracował:	INŻ. ZB. KOŚCICKI
Sprawdził:	MGR. INŻ. E. CIESŁAK
Branta:	Skała: 1:500 M. rys.: 2

AKCOWANE ZOBOWIĄZANIE M.P.W.K.

Projektant:	BRANIA, SĄDZIWIŃSKA
Opis:	BRANIA, SĄDZIWIŃSKA
Projektant:	BRANIA, SĄDZIWIŃSKA
Opis:	BRANIA, SĄDZIWIŃSKA
Projektant:	BRANIA, SĄDZIWIŃSKA
Opis:	BRANIA, SĄDZIWIŃSKA
Projektant:	BRANIA, SĄDZIWIŃSKA
Opis:	BRANIA, SĄDZIWIŃSKA
Projektant:	BRANIA, SĄDZIWIŃSKA
Opis:	BRANIA, SĄDZIWIŃSKA

T1 = 56000 m<sup>2</sup> PONIĘCZACHA ZIELEŃ  
 T2 = 4150 m<sup>2</sup> KOSZYKA  
 T3 = 2540 m<sup>2</sup> ASFALT  
 T4 = 7300 m<sup>2</sup> DACHY  
 T5 = 41950 m<sup>2</sup> ZIELEŃ



**MAPA DO CEŁÓW PROJEKTOWYCH**  
 ul. Lublin, ul. Hucyptowa - Rozewna, pas uliczny

SKALA 1:500

Dotyczy działek nr 91, 92, 204 - obręb 42, art. 12

Niniejsza mapa wykonana na podstawie zaktualizowanej w obszarze objętej wytyczeniem mapy zasadniczej w skali 1:500 (cechy: 34-20-202, 34-20-3, 34-20-4) według stanu na dzień 30 maja 2008 r.

Poziom odniesienie: KRONSTADT  
 -b. 3871/12/2008  
 Lublin, 03.06.2008 r.

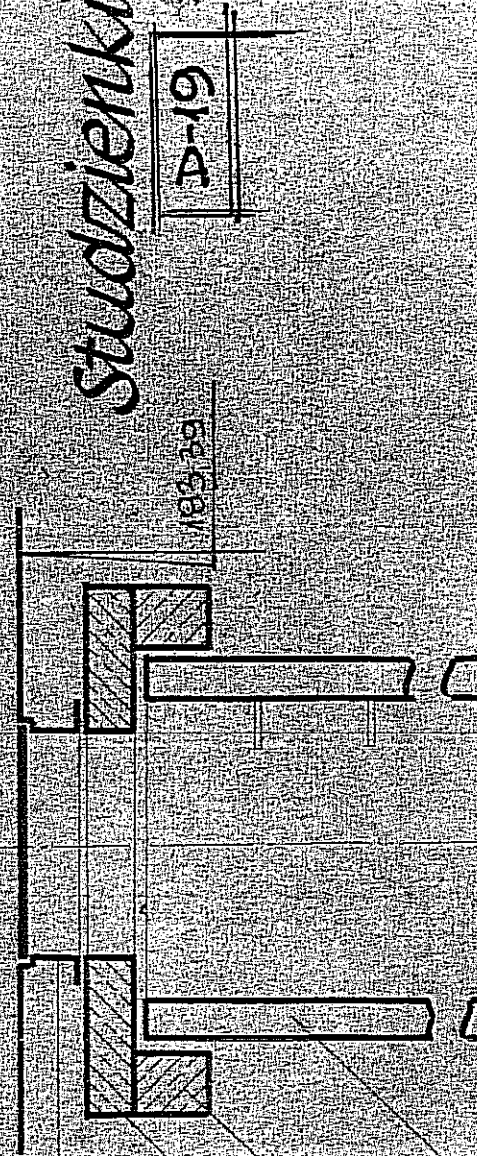
Wykonano:  
 Mieczysław ZUBER  
 Inżynier Geodeta  
 Wytyczenie i plany  
 geodezyjne

Wszelkie prawa do mapy  
 budowlanej podlegają  
 wytyczeniu oraz  
 planowaniu przez  
 geodeta

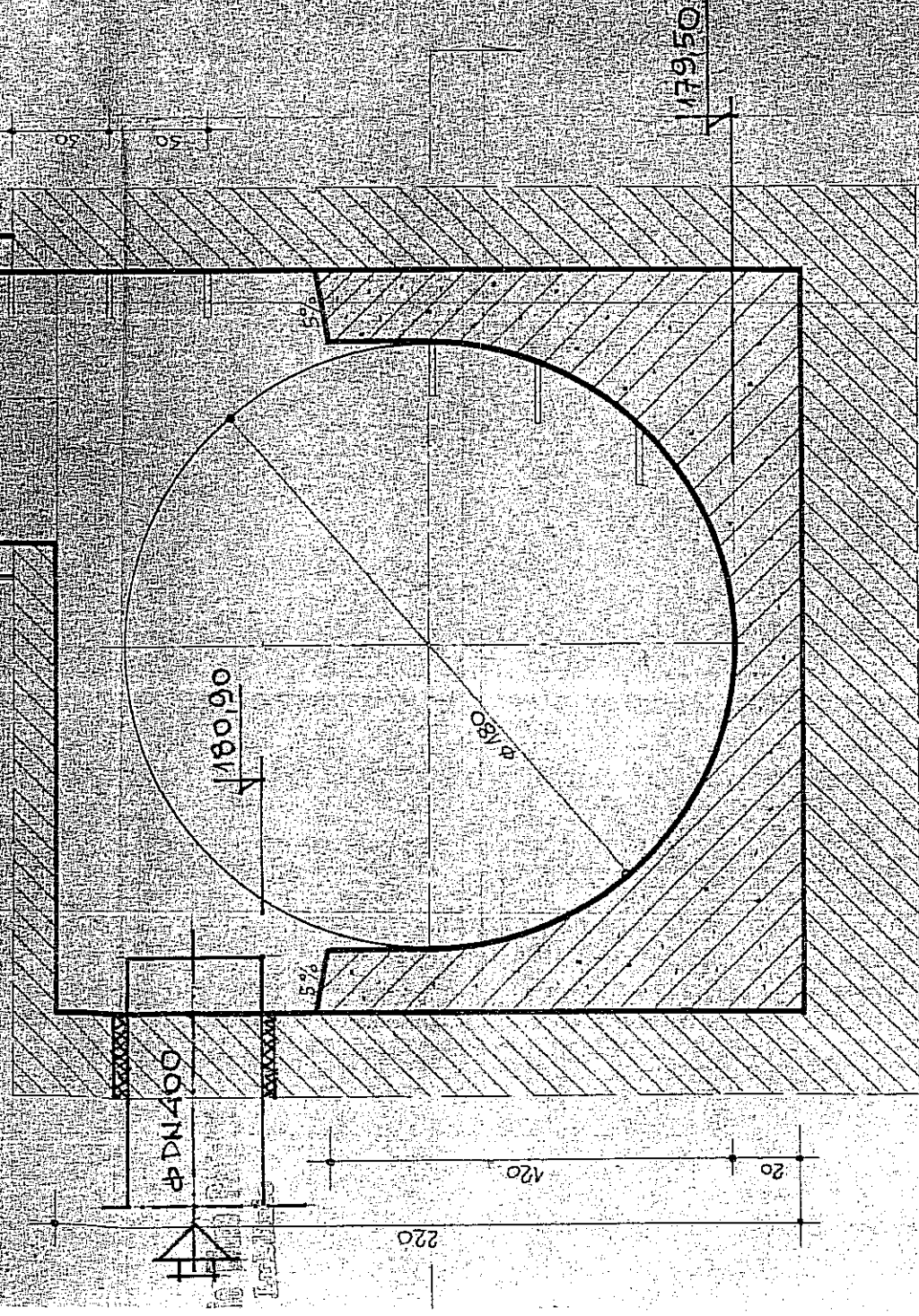
10.04.1051 - 502 (2)MB  
 10.04.1051 - 502 (2)MB  
 10.04.1051 - 502 (2)MB



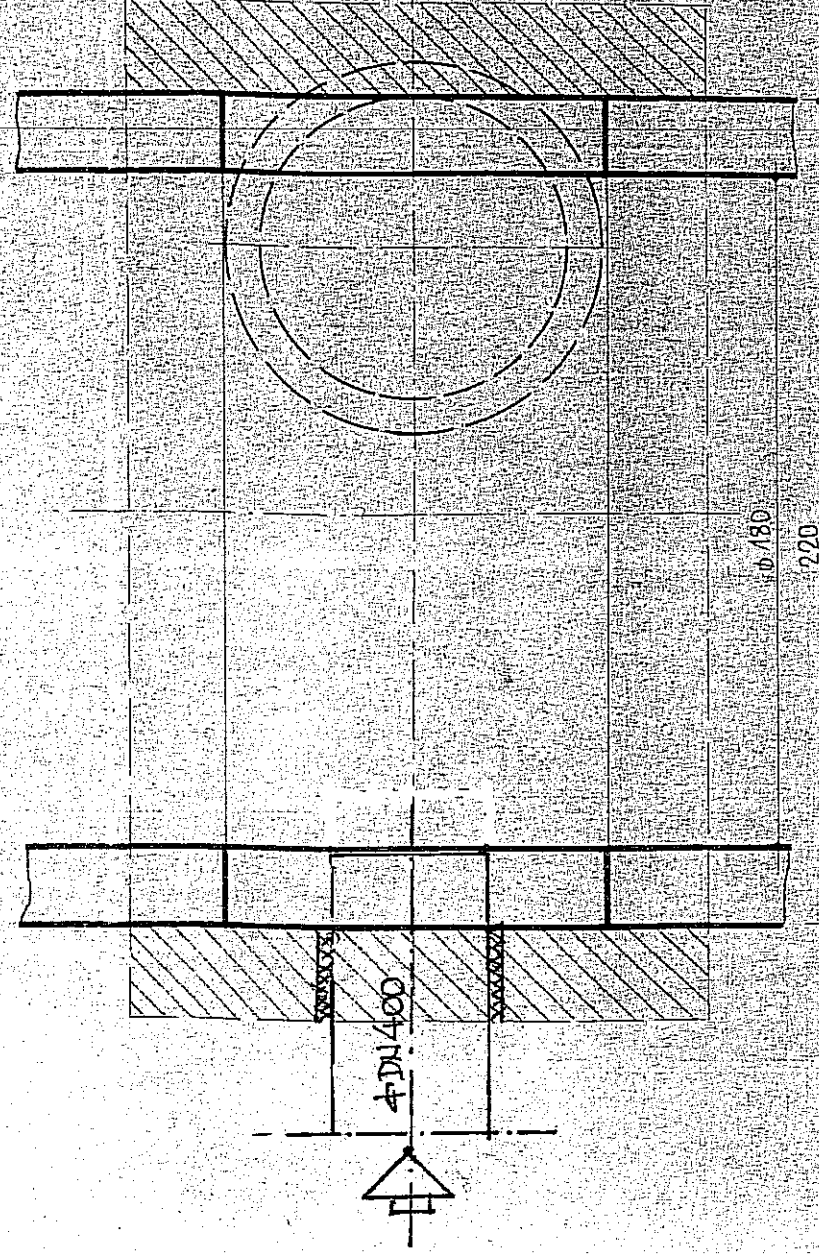
# studzienki rewizyj



**kształt kinety w stud**  
ZMIANY KIERUNKU OD 2 DO 8°  
WŁAZY MOGĄ BYC SYTUOWANE Z O  
ZNAUDOWAŁY SIĘ W TRAWNIKU -  
WYMIARY JAK STUDNIA 8



**kształt kinety w studz. 13, 14, 15, 18, 19, 20, 24**

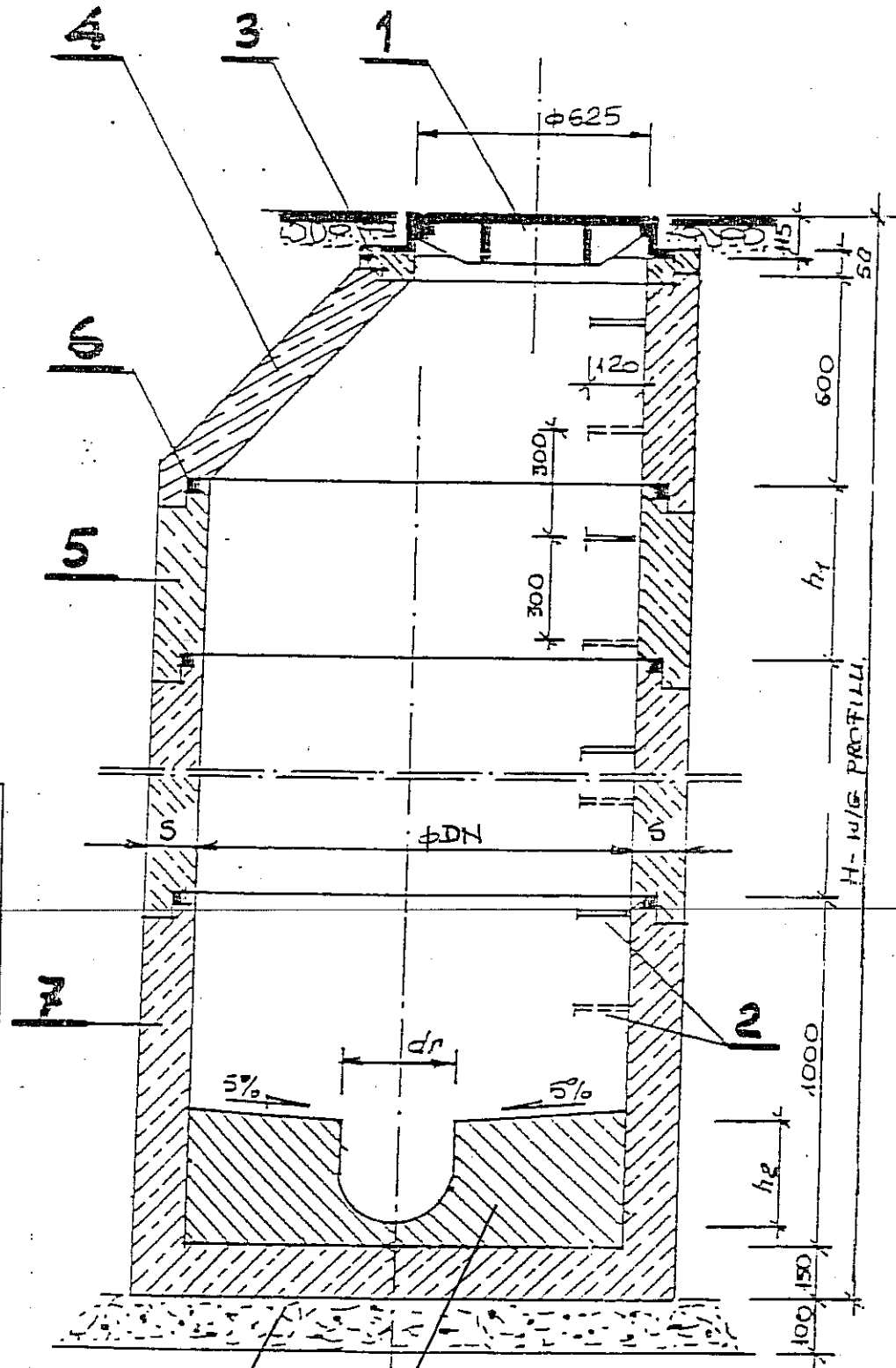


*[Signature]*  
mgr inż. Zdzisław Kowalski  
Inżynier Techniczny  
Wzrost: 170 cm, Waga: 70 kg  
M. 1972 r.

*[Signature]*  
mgr inż. Andrzej Wójcik

# STUDZIENKA REWIZYJNA PREFABRYKOWANA

URZĄD MIASTA LUBLIN  
Wydział Architektury i Budownictwa  
20-071 Lublin, Wieniawska 14



- 1 - Właz żeliwny  $\phi 600$  mm z zamknięciem ryglowym typ ciężki klasy D400 w jezdniach lub typ średni klasy C250 poza jezdniami
- 2 - Stopnie kanarkowe żeliwne wg PN-64/H-74086
- 3 - Pierścień wyrównawczy z felcem producent „TRYKACZ” Lubartów
- 4 - Zwężka  $\phi 1200/\phi 625$  mm producent j.w.
- 5 - Krag żelbetowy producent j.w.
- 6 - Połączenie kregów na uszczelkę elastomerką „STEIKHOFF-SD” wyk. wg normy EN-681-1 (DIN-4060)
- 7 - Krag z dnem i otworami w kregu z zintegrowaną uszczelką gumową przejścia rur przez ścianę studni producent j.w.

## UWAGI :

- kineta w studni wykonać wg warunków montażu na placu budowy
- ściany zewnętrzne studni izolować przez posmarowanie „BITIZOLEM R+P”
- typ włazu żeliwnego przyjęć wg opisu technicznego projektu
- konstrukcja i technologia studni wg wymagań PN-93/B-10729
- studnie wykonać z elementów prefabrykowanych producent ZWB Wókiech Trykacz kucka 139 Lubartów
- całość robót wykonać wg wytycznych „Podręcznika projektanta i wykonawcy - Część V” oprac. przez ZWB Wókiech Trykacz

PRZEDSIĘBIORSTWO  
WIELOBRANŻOWE  
PROJEKTÓW I REALIZACJI  
10-882 Lublin, ul. Organowa 3  
tel./fax 740-21-06  
tel. 430310182

KANAK	$\phi$ DN	150	$d_n = h_2 = 150$ mm
- - -	$\phi$ DN	200	- - - = 200 mm
- - -	$\phi$ DN	250	- - - = 250 mm
- - -	$\phi$ DN	300	- - - = 300 mm
- - -	$\phi$ DN	400	- - - = 400 mm

$h_1 = 300$ mm
$h_1 = 500$ mm
$h_1 = 1000$ mm

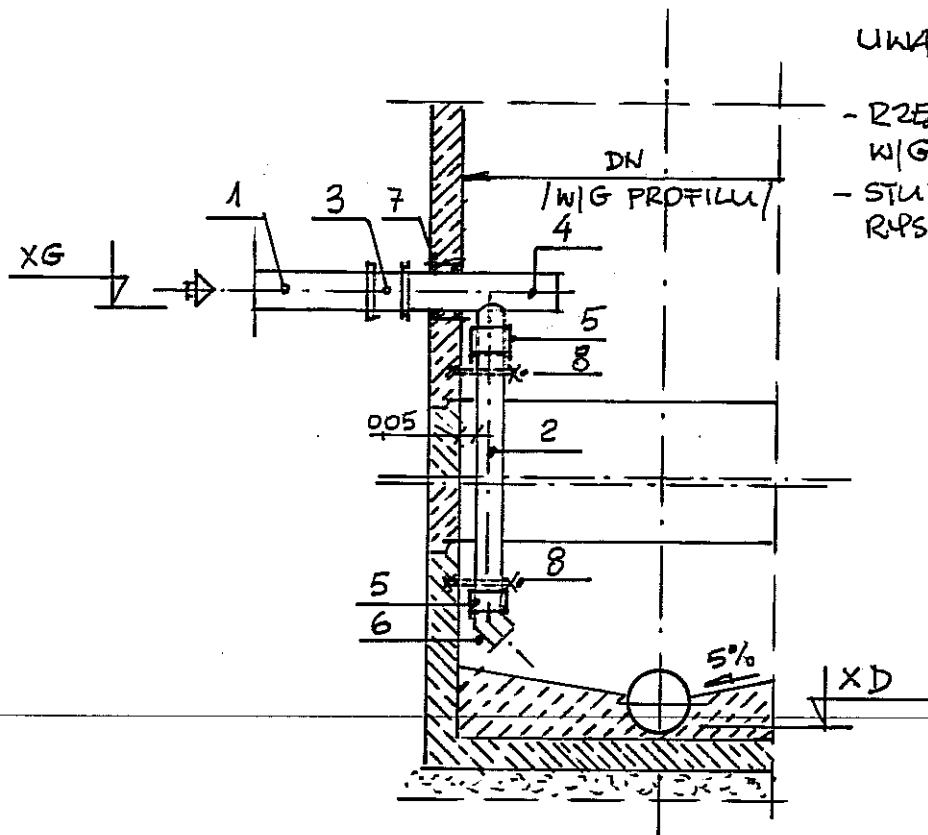
Inż. Zbigniew Koszowski  
Instalacje i Urządzenia Sanitarne  
nr. bud. 18-533/Lb/71 z 8 czt. i p.p.1  
opr. bud. 18-50/Lb/75 z 5 czt. 1, 2, 3, 4  
czł. 1p 42, b

P.W.P. "INWEL" S.C. UL. ORGANOVA nr 3 20-882 LUBLIN		Podpis	
Obiekt:	LUBLIN ul. HIACENTOWA	Data	10.06.2009
Projektant:	INŻ. Zb. KOSZOWSKI		
Opracował:			
Sprawdzał:	WIT. INŻ. E. CIEŚLAK		
BRANŻA:	KANALIZACJA DESZCZOWA	NR RYS	

Podjęta z załącznika nr 1 do projektu - 29 gęstość  
Kineta beton B-12,5 45 gęstość

# SZCZEGÓŁ KASKADY Z RUR PE /W EW. STUDNI/

URZĄD MIASTA LUBLIN  
Wydział Architektury i Budownictwa  
20-071 Lublin, Wieniawska 14



**UWAGA!**

- RZĘDNE „XG” ORAZ „XD” WIG PROFILU
- STUDNIĘ WYK. WIG RPS. SZREGÓŁOWEGO

- 1- RURA KANALIZACYJNA KIELICHOWA PVC-U KLASY-T/SN-8/ ØDN 200
- 2- RURA PE 80 SDR-17 Ø DN 160 PN-10 2mm
- 3- ZKĄCZKA DWUKIELICHOWA Ø DN 200 Z USZCZELKĄ DWUWARSTWOWĄ
- 4- TRÓJNIK SEGMENTOWY REDUKCYJNY PE 80 SDR-17 Ø 200/160
- 5- MUFFA ELEKTROOPOROWA PE 80 SDR-17 Ø 160
- 6- KOLANO SDR-17 PE 80 Ø 45° Ø 160
- 7- TULEJA OCHRONNA Ø 200 Z USZCZELKĄ JAKO SYSTEMOWE PRZEJŚCIE PRZEZ ŚCIANĘ F-M4 WAVIN
- 8- UCHWYTY STALOWY DO RUR Ø 160

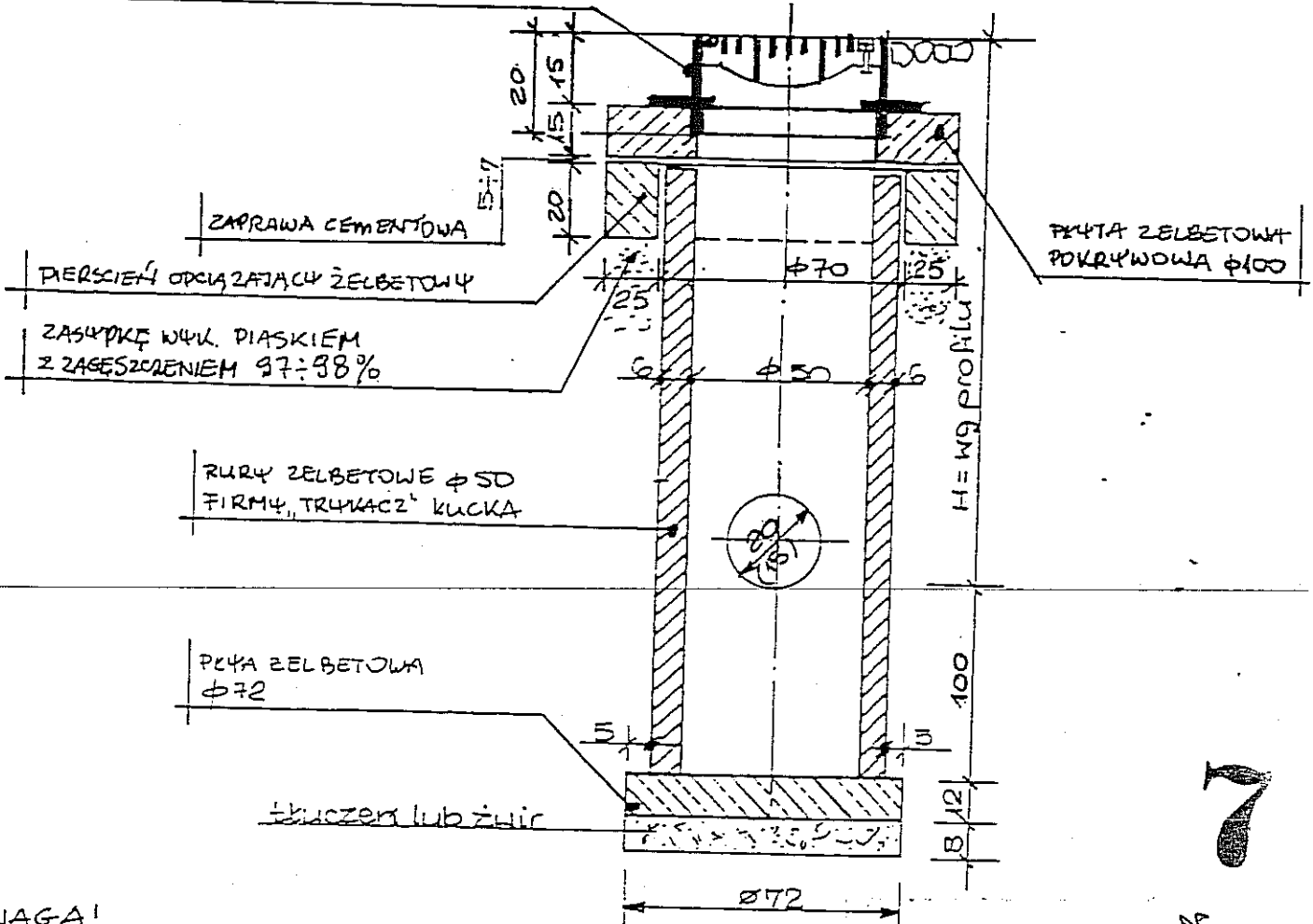
P.W.P i R. "INWEL" S.C. UL. ORGANOWA 3, 20-882 LUBLIN		
Obiekt: LUBLIN ul. HIACENTOWA	Data	Podpis
Projektował: INŻ. ZB. KOSACKI	06.2009	<i>Z Kosacki</i>
Opracował:		
Sprawdzający:		
BRANŻA: KANALIZACJA DESZCZOWA	NR RYS	



# WPUST ULICZNY Z OSADNIKIEM

ULICZNY ŻELIWNY WPUST ŚCIEKOWY  
KLASY "D" Z ZAWIASEM I RYGLIEM  
NR. KAT. 824368 FIRMY "STAPORKÓW"

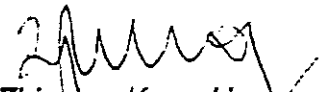
URZĄD MIASTA LUBLIN  
Wydział Architektury i Budownictwa  
20-071 Lublin, Wieniawska 14

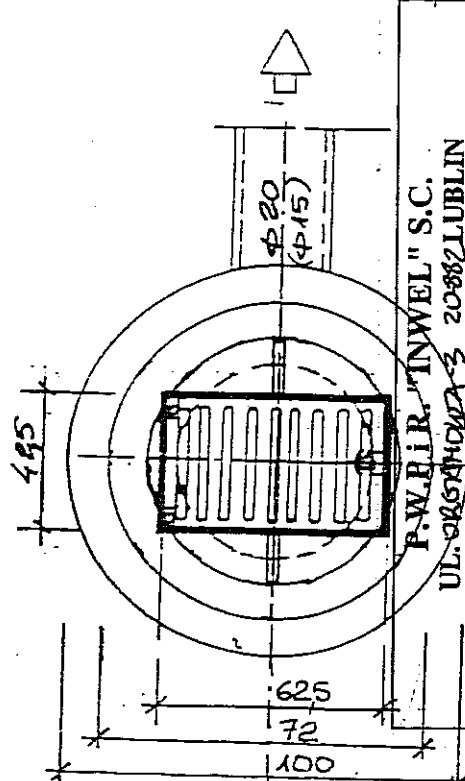


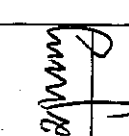
## UWAGA!

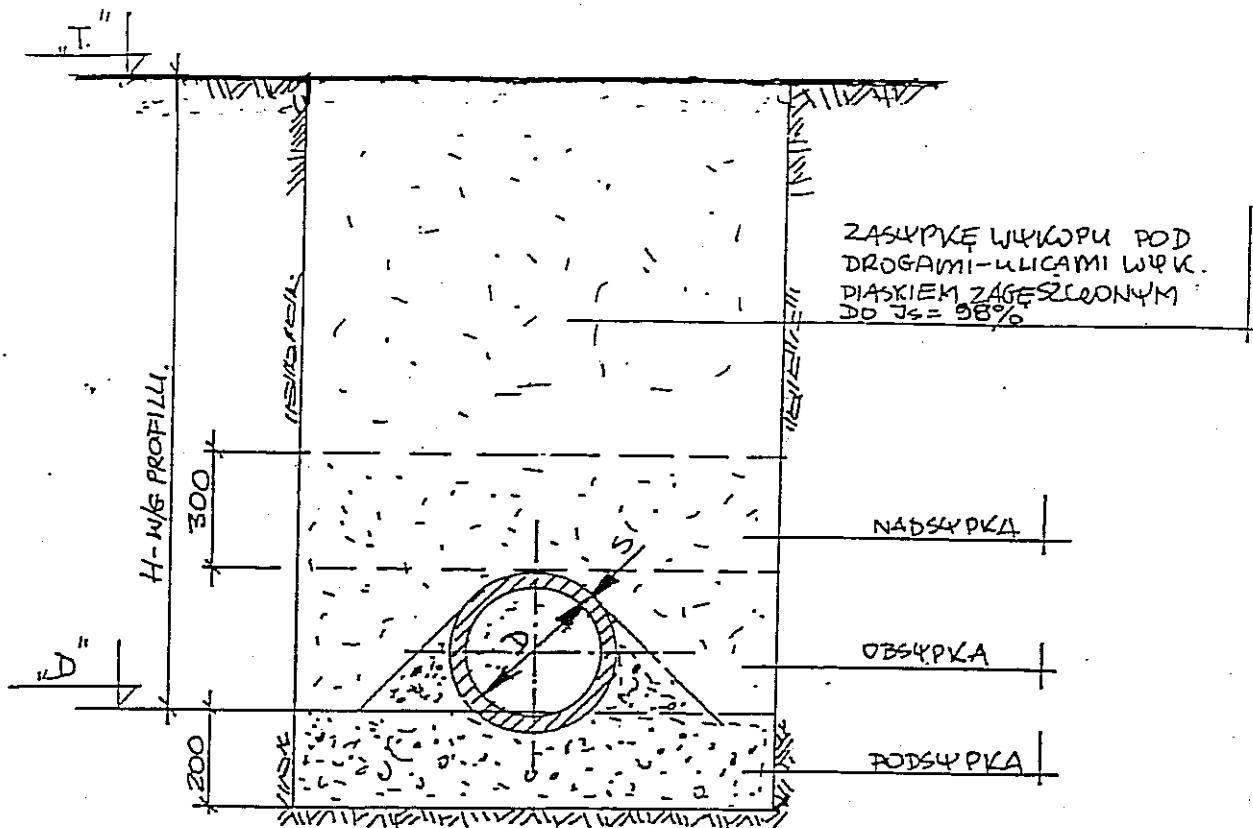
- WPUST ŚCIEKOWY WPK. W/G  
"WARUNKÓW TECH. WYKONANIA  
I ODBIORU SIECI KANALIZACYJNYCH"  
- SIECI KANALIZACYJNYCH - ZESZYT-9  
WPK. COBRTI "INSTAL" W-WA 2003.

WYBÓR I WYKONANIE  
PRAC WYKONAWCZYM  
PROJEKTOWI I REALIZACJI  
20-071 Lublin, ul. Organowa 3  
tel./fax 740-21-00  
Regon 1430217132

  
inż. Zbigniew Kosacki  
Instalacje i Urządzenia Sanitarne  
upr. bud. NR-533/LB/71 § 8, ust. 1 p. 1, 2  
upr. bud. NR-801/LB/75 § 5, ust. 1, § 7, § 13  
ust. 1 p. 4 a, b



Obiekt	Data	Podpis
LUBLIN ul. HIACENTOWA	06.200	
Projektował:		
inż. Zb. Kosacki		
Opracował:		
Sprawdzający:		
mgr inż. E. CIEŚLAK		
BRANŻA:		
KANALIZACJA DESZCZOWA		
NR RYS		



URZĄD MIASTA LUBLIN  
Wydział Architektury i Budownictwa  
20-071 Lublin, Wieniawska 14

"T" - RZEŃNA TERENU W/G PROFILU  
"D" - RZEŃNA DŃA RURY W/G PROFILU

- RURY MONTOWAĆ NA PODSYPCE Z BARDZO DOBRZE UBITEGO I ZAGĘSZCZONEGO GRUBOZIARNISTEGO PIASKU Z PODBICIEM OBUSTRONNYM RUR I POGŁĘBIENIEM NA ZŁĄCZACH
- NAD RURAMI WYKONAĆ NADSYPKĘ PIASKIEM O GRUB. 30 CM POKAD WIERZCH RURY
- ŚREDNICĘ I TYP RUR PRZYJĄĆ W/G PROFILU
- MONTAŻ RUR WYKONAĆ ZGODNIE Z INSTRUKCJĄ PROJEKTOWANIA, WYKONANIA I ODBIORU PRODUCENTA RUR, JAK RÓWNIEŻ WARUNKÓW TECHNICZNYCH WYKONANIA I ODBIORU ROBÓT OPACZANIE COBRTI W-WA ZESZYT-9/2003

<b>P.W.P i R. "INWEL" S.C.</b> <b>UL. ORGAŃKOWA - 3 LUBLIN</b>	
<b>Obiekt:</b> LUBLIN ul. HIACENTOWA	<b>Podpis</b>
<b>Projektował:</b> inż. Zb. KOSACKI	102000 <i>[Signature]</i>
<b>Opracował:</b>	
<b>Sprawdzający:</b>	
<b>BRANŻA: SANITARNA</b>	<b>NR RYS</b>

*[Signature]*  
inż. Zbigniew Kosacki  
Instalacje i Urządzenia Sanitarne  
upr. bud. NR-533/Lb/71 § 8 ust. 1 p 1 i 2  
upr. bud. NR-80/Lb/75 § 5 ust. 1, § 7, § 13  
ust. 1 p 4 a, b