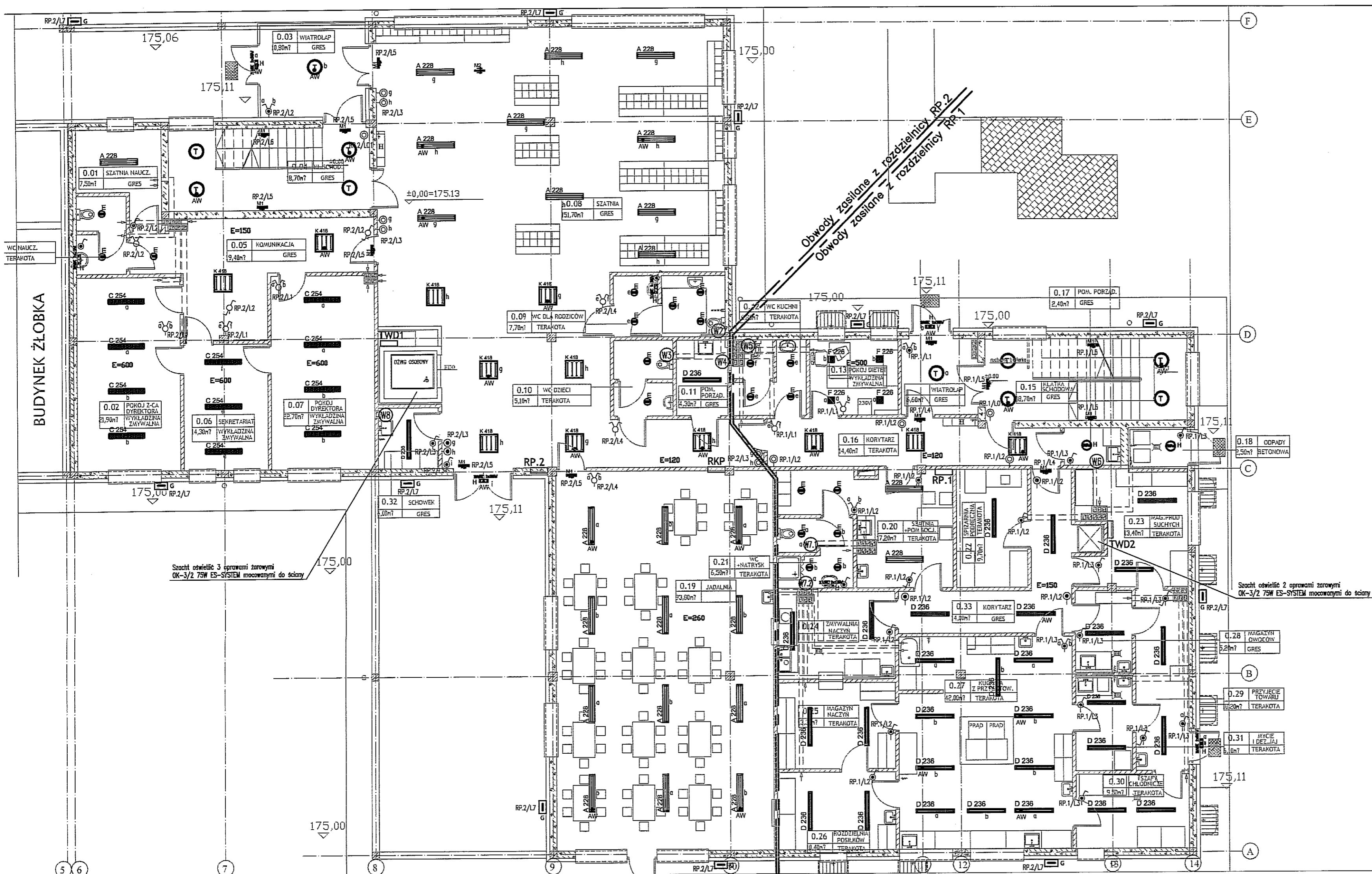


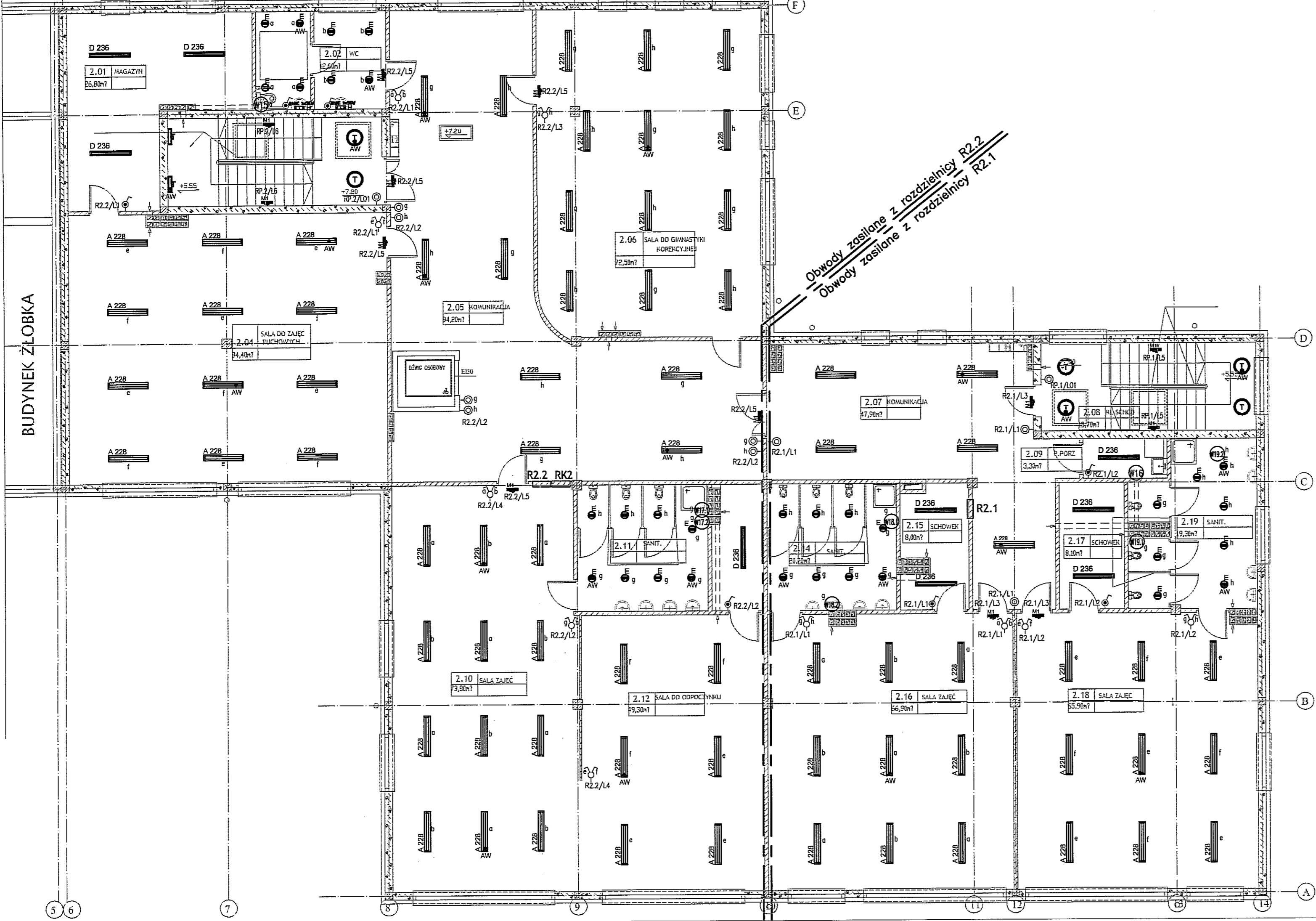
SAMOCZYNNNE WYŁĄCZENIE ZASILANIA
W UKŁADZIE TT
WYŁĄCZNIKI OCHRONNE RÓŻNICOWOPRĄDOWE



Oznaczenia podano na rys. EII/15-15

RZUT PARTERU SKALA 1:100

Autor dokumentacji: BIURO PROJEKTOWE „ARCONEL” Sp. z o.o. 20-803 Lublin Al. Warszawska 75		
Inwestor: URZĄD MIASTA W LUBLINIE WYDZIAŁ INWESTYCJI UL. WIENIAWSKA 14 W LUBLINIE		
Nazwa inwestycji: BUDOWA ŻŁOBKA Z PRZEDSZKOLEM PRZY UL. WOLSKIEJ 5 W LUBLINIE		
Nazwa opracowania: PROJEKT WYKONAWCZY BUDYNKU PRZEDSZKOLA		
Imię i nazwisko / nr uprawnień		Podpis
Projektował: mgr inż. Waldemar Grela 179/Lb/76, 2011/Lb/92		
Sprawdził: inż. Janina Kuras 68/Lb/75, 2467/Lb/94		
Opracował:		
Branża: ELEKTRYCZNA	Stadium: PW	Data: listopad 2009
Nazwa rysunku: PLAN INSTALACJI OSWIETLENIOWEJ - RZUT PARTERU		Skala: 1:100 Nr rysunku: EII/15-16



BUDYNEK ŻŁOBKA

Obwody zasilane z rozdzielni R2.2
Obwody zasilane z rozdzielni R2.1

Źnaczenia podano na rys. EII/15-15

RZUT II PIĘTRA SKALA 1:100

Autor dokumentacji: BIURO PROJEKTOWE „ARCONEL” Sp. z o.o. 20-803 Lublin Al. Warszawska 75		
Inwestor: URZĄD MIASTA W LUBLINIE WYDZIAŁ INWESTYCJI UL. WIENIAWSKA 14 W LUBLINIE		
Nazwa inwestycji: BUDOWA ŻŁOBKA Z PRZEDSZKOLEM PRZY UL. WOLSKIEJ 5 W LUBLINIE		
Nazwa opracowania: PROJEKT WYKONAWCZY BUDYNKU PRZEDSZKOLA		
Imię i nazwisko / nr uprawnień		Podpis
Projektował: mgr inż. Waldemar Grela 179/Lb/76, 2011/Lb/92		
Sprawdził: inż. Janina Kuras 68/Lb/75, 2467/Lb/94		
Opracował:		
Branża: ELEKTRYCZNA	Stadium: PW	Data: listopad 2009
Nazwa rysunku: PLAN INSTALACJI OŚWIETLENIOWEJ - RZUT II PIĘTRA		Skala: 1:100 Nr rysunku: EII/15-18