



BIURO PROJEKTÓW BUDOWNICTWA KOMUNALNEGO
spółka z o.o. 20-218 Lublin ul. Hutnicza 7
skrytka pocztowa 12
Numer KRS 0000044232

SĄD REJONOWY, XI WYDZIAŁ GOSPODARCZY W LUBLINIE
KRS 0000044232 KAPITAŁ ZAKŁADOWY 50.000 PLN

TELEFONY: 746-54-73
746-19-81
746-51-27
TEL./FAX: 746-19-42

NIP 712-015-55-07

REGON
P-430531167-94943101
59-1-371-43101

NUMER ZLECENIA: **902**

RODZAJ
OPRACOWA
NIA:

PROJEKT ORGANIZACJI RUCHU W ZAKRESIE

- oznakowania pionowego i poziomego odcinka ulicy Zygmunta Augusta w Lublinie

BRANŻA: inżynieria ruchu

INWESTOR: Gmina Lublin
Pl. Łokietka 1, 20-950 Lublin

autorzy opracowania		nr uprawnień	podpis
projektant	tech. Ryszard Fornal	164/Lb/76	
asystent	inż. Michał Gadomski		

Lublin, kwiecień 2008

Zatwierdzam do wydania
Wykonawcom

ZASTĘPCA DYREKTORA
Wydziału Inwestycji

mgr inż. Marek Młynarczyk

ZAWARTOŚĆ OPRACOWANIA

Część opisowa

Pismo Urzędu Miasta Lublin. Departament Pierwszego Zastępcy Prezydenta. Wydział Dróg i Mostów znak DM.3.1.1. 5510/20/08 z dnia 2008.03.13.

A. Opis techniczny

1. Przedmiot opracowania
2. Podstawa opracowania
3. Opis techniczny
 - 3.1. Stan istniejący
 - 3.2. Stan projektowany
 - 3.3. Zastosowane znaki i ubr
 - 3.4. Uwagi końcowe

Część rysunkowa

Rys. nr 1 Plan orientacyjny

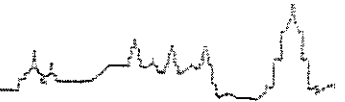
Rys. nr 2. Plansza oznakowania istniejącego

Rys. nr 3 Plan sytuacyjny z organizacją ruchu

Rys. nr 4 Rysunek progów zwalniających



Urząd Miasta Lublin



Departament Pierwszego Zastępcy Prezydenta
Wydział Dróg i Mostów

ul. Wieniawska 14, 20-071 Lublin, tel.: +48 81 466 2550, fax: +48 81 466 2551, e-mail: drogi@lublin.eu

DM.ZR.I.5510/Ps- 20 /08

Lublin, dn.2008.04.16

**Biuro Projektów Budownictwa
Komunalnego sp. z o.o.**

**ul.Hutnicza 7
20-218 Lublin**

Dotyczy: projektu organizacji ruchu w zakresie oznakowania pionowego i poziomego na odcinku ul.Zygmunta Augusta w Lublinie.

W odpowiedzi na przedłożone pismo i projekt organizacji ruchu Wydział Dróg i Mostów Urzędu Miasta Lublin informuje, że opracowanie przedstawiono na zespole ds. inżynierii ruchu, lecz nie zostało zatwierdzone. Nie zrealizowane zostały uwagi z poprzedniego pisma DM.3.1.1.5510/Ps-20/08 z dnia 13.03.2008 r. Uwagi do uwzględnienia przedstawiamy poniżej.

1. Należy zweryfikować oznakowanie w zakresie ograniczenia tonażowego w związku z istniejącym oznakowaniem na wlotach ul.Doświadczalnej.
2. Uzupełnić oznakowanie pierwszeństwa na skrzyżowaniach (D-1, A-7, ewentualnie D-46/47).
3. Oznakowanie poziome na ul.Zygmunta Augusta należy zastosować do skrzyżowania z ul.Doświadczalną, przejść dla pieszych i progów zwalniających.
4. Odstąpić od stosowania znaków D-18 ze strzałką.
5. Miejsca zastrzeżone dla niepełnosprawnych należy oznakować zgodnie z przepisami (oznakowanie pionowe i poziome).
6. Należy wyznaczyć przejścia dla pieszych.
7. Uspokojenie ruchu w postaci wyniesień należy zaprojektować zgodnie z obowiązującymi przepisami (ilość, lokalizacja). Proponujemy wykorzystać miejsca przejść dla pieszych dla zaprojektowania wyniesień. Należy załączyć przekroje projektowanych wyniesień. Nie należy stosować znaków A-11a przed progami.
8. Nie wyrażamy zgody na przejeżdżanie po chodniku, co wiąże się z potrzebą likwidacji znaków B-1 z D-46.

gs

Z up. PREZYDENTA MIASTA LUBLIN
DYREKTOR
Wydziału Dróg i Mostów

inż. Eugeniusz Jańicki

4/3

7/3

8/3

Jednostka wprowadzająca organizację ruchu
zawiadamia organ zarządzający ruchem, zarząd
drogi, właściwego komendanta Policji o terminie
jej wprowadzenia, co najmniej na 7 dni przed
dniem wprowadzenia organizacji ruchu.

URZĄD MIASTA
LUBLIN

ZATWIERDZIŁ
PROJEKT STAŁEJ
ORGANIZACJI RUCHU

w zakresie: z uwagi

1. Bieżące sygnalizatory
2. Przejazdy sygnalizacji-koordynacji
3. Za kół drogowych pionowych
4. Znaków drogowych poziomych
5. Przystanków komunikacji publicznej
6. Urządzeń bezpieczeństwa ruchu

Nr rej. 20 08

KLAUZULA ZATWIERDZENIA
WAŻNA JEST
MIESIĘCY I NIE DOTYCZY
INNYCH DRAŻ

Z up. Prezydenta Miasta Lublin
Zastępca Dyrektora
Wydziału Dróg i Mostów
Bata i podpis inż. Anna Adamiak

Poproszony
Wojciech Wójcik
m. inż.

chodnik
do ngt
strona

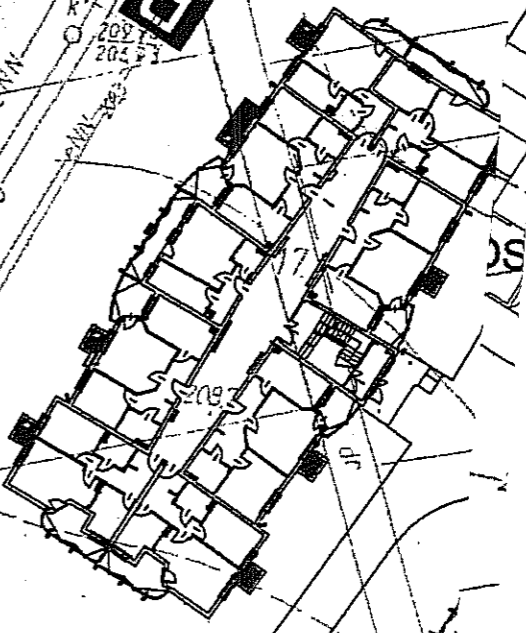
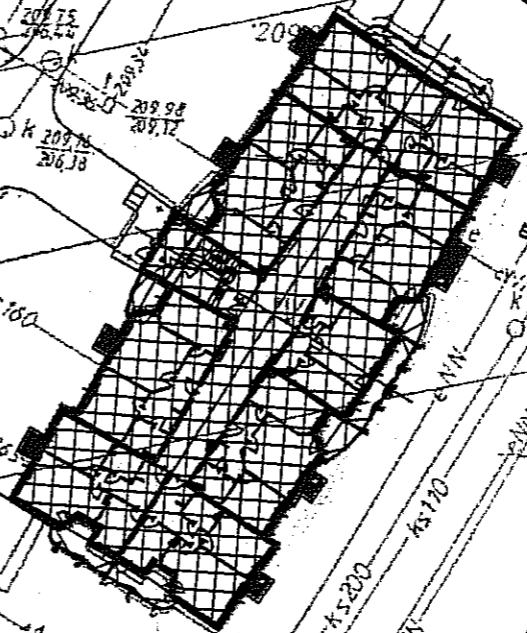
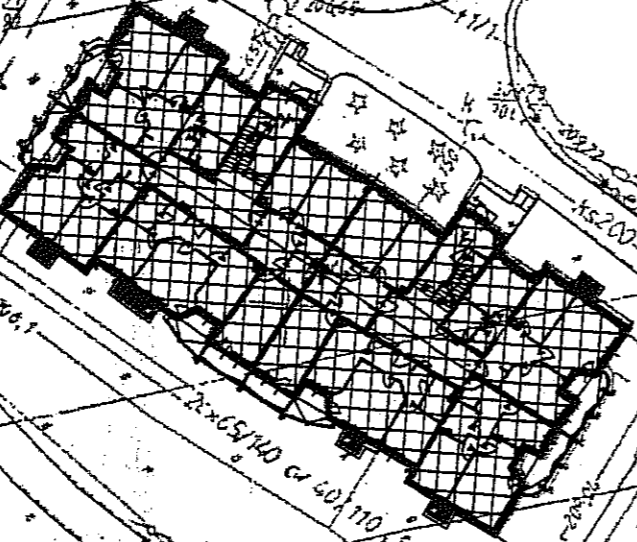
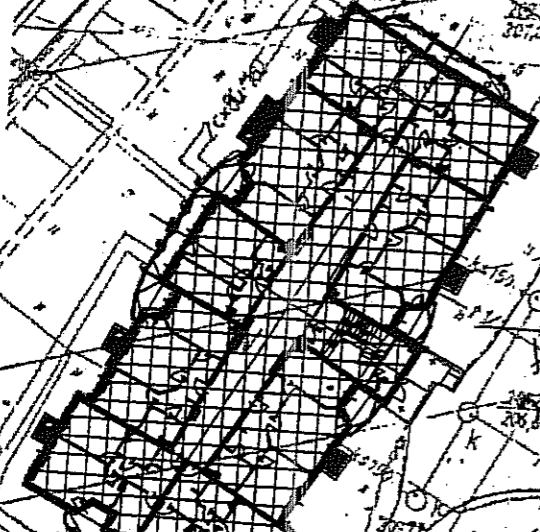
UL. RYGMUNTA AUGUSTA

P

P

P

P



OPIS TECHNICZNY

1. Przedmiot opracowania

Przedmiotem opracowania jest projekt organizacji ruchu odcinka ulicy Zygmunta Augusta związany z budową budynku mieszkalnego nr5

2. Podstawa opracowania

- Zlecenie Gminy Lublin nr 874
- Projekt budowlany – wykonawczy na budowę przedmiotowego odcinka zjazdu
- Dziennik Ustaw. Załącznik do numeru 220, poz. 2181 z dnia 23 grudnia 2003r
Szczegółowe warunki techniczne dla znaków i sygnałów drogowych oraz urządzeń bezpieczeństwa ruchu drogowego i warunków ich umieszczania na drogach.

Załącznik nr 1-4 do Rozporządzenia Ministra Infrastruktury z dnia 3 lipca 2003 r w sprawie szczegółowych warunków technicznych dla znaków i sygnałów drogowych oraz urządzeń bezpieczeństwa drogowego i warunków ich umieszczania na drogach

Załącznik 1. Szczegółowe warunki dla znaków drogowych pionowych i warunki ich umieszczania na drogach

Załącznik 2. Szczegółowe warunki techniczne dla znaków drogowych poziomych i warunki ich umieszczania na drogach

Załącznik 3. Szczegółowe warunki techniczne dla sygnałów drogowych i warunki ich umieszczania na drogach

Załącznik 4. Szczegółowe warunki techniczne dla urządzeń bezpieczeństwa ruchu drogowego i warunki ich umieszczania na drogach

- Inwentaryzacja w terenie

3. Opis techniczny

3.1. Stan istniejący.

Teren przeznaczony pod realizację budynku mieszkalnego zlokalizowany jest między ulicą Zygmunta Augusta i ulicą Droga Męczenników Majdanka w Lublinie. Ulica Zygmunta Augusta jest drogą gminną klasy L. Ulica Droga Męczenników Majdanka jest drogą powiatową klasy G.

Ulica Zygmunta Augusta posiadaj nawierzchnię szerokości 6,0 m z kostki betonowej i jednostronny chodnik (strona południowa) usytuowany bezpośrednio przy jezdni szerokości 2,0 m. o nawierzchni z kostki betonowej.

Dojazd do istniejącej zabudowy mieszkaniowej zapewnia ul. Zygmunta Augusta a przez połączenie z ulicą Doświadczalną uzyskuje się kontakt z układem ulic miasta Lublina. Ulica Doświadczalna jest drogą z pierwszeństwem przejazdu, ulica Zygmunta Augusta drogą podporządkowaną. Powyższa zależność oznakowana jest znakami pionowymi D - 1 i A-7. Ul. Zygmunta Augusta jest drogą bez przejazdu, na wylocie ulicy ustawiono znaki pionowe D - 4a, ograniczenie tonażu B - 18 z tablicą „nie dot. służb komunalnych i zaopatrzenia do 8t” oraz B- 33 ograniczenie prędkości. Istniejące parkingi oznakowano znakiem D-18.

Istniejące oznakowanie pokazano na rys. nr 2

3.2. Stan projektowany

Objęty opracowaniem odcinek ulicy Zygmunta Augusta jest kontynuacją ulicy istniejącej. W opracowaniu projektu organizacji ruchu uwzględniono uwagi zawarte w piśmie UM Lublin W D i M i projekcie organizacji ruchu dla ul. Jagiellończyka.

W niniejszym projekcie uzupełniono oznakowanie poziome na :

- skrzyżowaniu ul. Doświadczalna – ul. Zygmunta Augusta
- ul. Zygmunta Augusta na odcinku od ul. Doświadczalnej do drogi wewnętrznej TBS „Nowy Dom”

oznakowanie pionowym uzupełniono :

- ul. Zygmunta Augusta oznakowano jako drogę wewnętrzną
- wprowadzono strefę ograniczonej prędkości
- oznakowano parkingi i miejsc dla niepełnosprawnych

w urządzeniach bezpieczeństwa ruchu zastosowano

- uspokojenie ruchu stosując 2 progi zwalniające, pierwszy od ul. Doświadczalnej : U - 16b – płytowy, drugi U-16a – listwowy.

Trzeci z serii progów zwalniających będzie zastosowany na odcinku drogi poza niniejszym opracowaniem, przed skrzyżowaniem z projektowaną drogą poprzeczną.

Organizacja ruchu została pokazana na planie sytuacyjnym w skali 1:500 za pomocą typowych znaków z określeniem ich lokalizacji.

3.4 Zastosowane znaki:

pionowe:

A – 7	- 4 szt.
B – 43	- 1 szt.
B – 44	- 1 szt.
D – 1	- 4 szt.
D – 2	- 1 szt.
D – 4a	- 1 szt.
D – 6	- 4 szt.
D – 18	- 6 szt.
T – 29 tabliczka	- 1 szt.
D – 46	- 2 szt.
D – 47	- 2 szt.

poziome:

P – 1e	- 2,5 m ²
P – 4	- 27,8 m ²
P – 7a	- 9,6 m ²
P – 10	- 24,0 m ²
P – 13	- 14,0 m ²
P – 20	- 1,5 m ²
P – 24	- 0,8 m ²
P – 25	- 5,6 m ²

3.5. Uwagi i zalecenia

Wszystkie zastosowane w stałej organizacji ruchu projektowane znaki drogowe: pionowe, poziome należy wykonać i ustawić zgodnie z **Rozporządzenia Ministra Infrastruktury z dnia 3 lipca 2003 r w sprawie szczegółowych warunków technicznych dla znaków i sygnałów drogowych oraz urządzeń bezpieczeństwa drogowego i warunków ich umieszczania na drogach**


Zał. 1. Szczegółowe warunki dla znaków drogowych pionowych i warunki ich umieszczania na drogach

Zał. 2. Szczegółowe warunki techniczne dla znaków drogowych poziomych i warunki ich umieszczania na drogach

Zał. 4. Szczegółowe warunki techniczne dla urządzeń bezpieczeństwa ruchu drogowego i warunki ich umieszczania na drogach

- oznakowanie poziome należy wykonać przez malowanie grubowarstwowe strukturalne: dla nawierzchni z kostki betonowej i asfaltu w sposób przewidziany dla tych nawierzchni
- oznakowanie pionowe - grupa wielkości wg przepisów dla danej kategorii drogi tj małe poza wyjątkami wymienionymi w "Szczegółowych warunkach zał. nr1
- typ folii odblaskowej:1 poza wyjątkami przewidzianymi w "Szczegółowych warunkach" zał. nr1
- słupki stalowe ocynkowane Ø 60- 70 mm malowane na kolor szary
- tarcza znaku gięta ocynkowana

Projektant :



Ryszarda Fornel

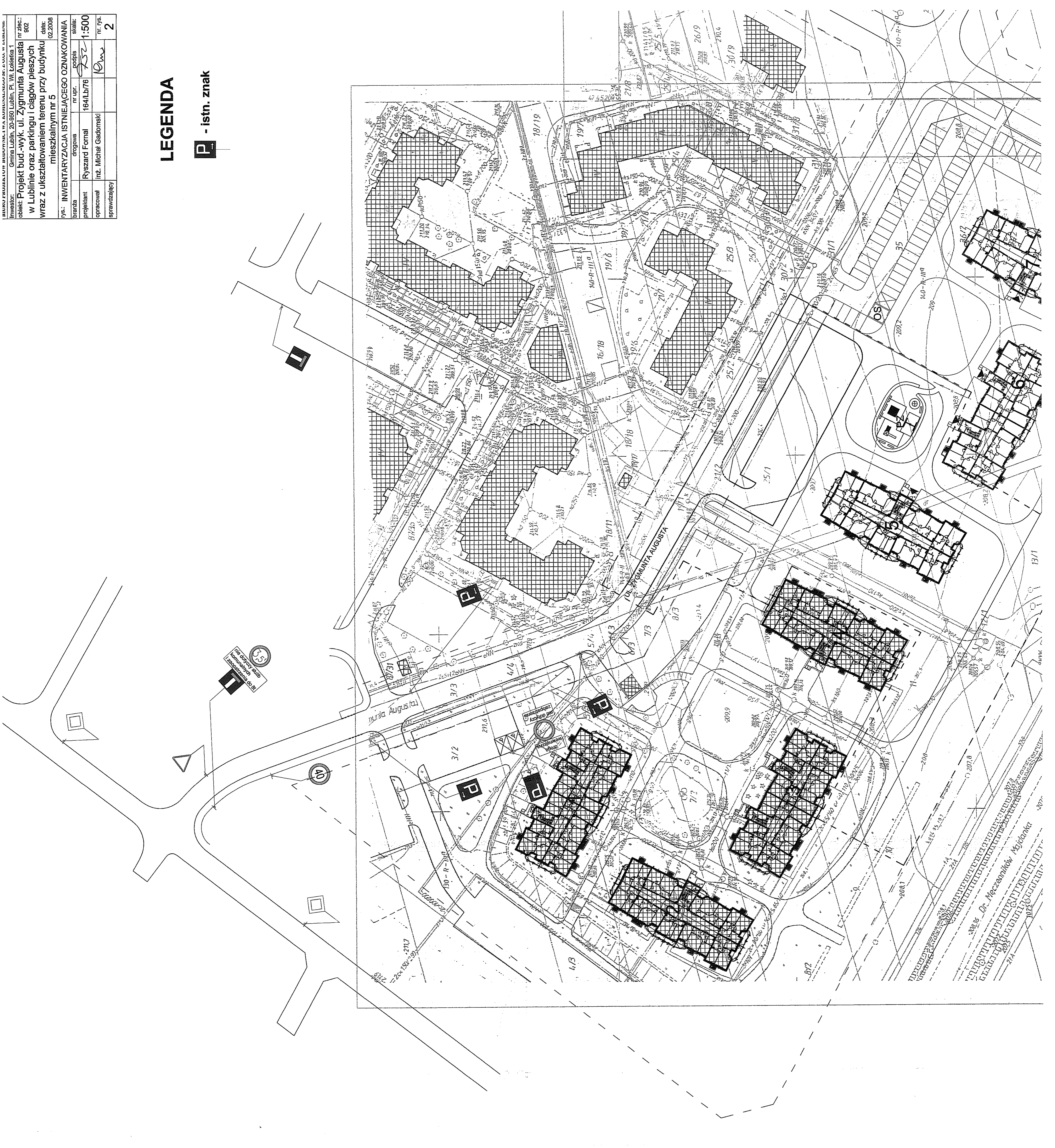
upr. bud. 25145 70

W opod. kantonu politycznej
w zakresie dróg i ulic

BIURO PROJEKTOWY BUDOWLANI I WYKONAWCZYCH DZIAŁ W LUBLINIE Gmina Lublin, 20-950 Lublin, Pl. Wł. Łokietka 1		nr zlec.: 902	
obiekt: Projekt bud.-wyk. ul. Zygmunta Augusta w Lublinie oraz parkingu i ciągów pieszych wraz z ukształtowaniem terenu przy budynku mieszkalnym nr 5		data: 02.2008	
tytuł: INWENTARYZACJA ISTNIEJĄCEGO OZNAKOWANIA			
branża	drogowa	nr upr.	podpis
projektant	Ryszard Fornal	164/Lb/76	<i>R.F.</i>
opracował	inż. Michał Gadomski		<i>M.G.</i>
sprawdzający			
			nr. rys. 2

LEGENDA

P - istn. znak



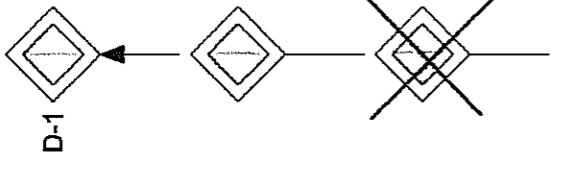
ul. Zygmunta Augusta
ul. 140-R-111

ul. Zygmunta Augusta
ul. 140-R-111

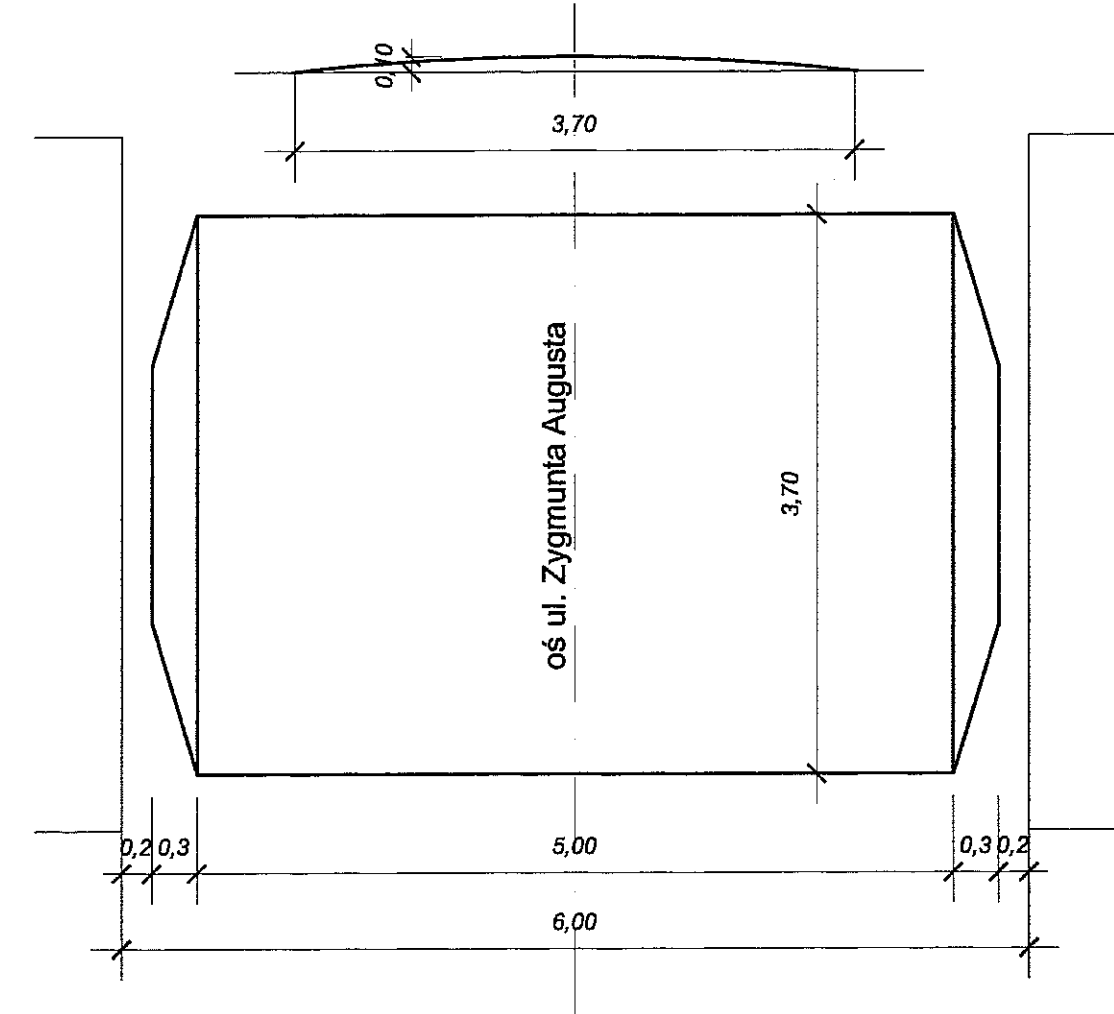
Inwestor:		Gmina Lublin, 20-950 Lublin, Pl. Wit. Lorkietka 1	
nr zlec.:		nr zlec.: 902	
nr zlec.:		nr zlec.: 902	
data:		data: 02.2008	
mieszkalnym nr 5		mieszkalnym nr 5	
ORGANIZACJA RUCHU			
branża:	drogowa	nr upr.:	podpis:
projektant:	Ryszard Fornal	164/Lb/76	<i>[Signature]</i>
opracował:	inż. Michał Gadowski		
sprawdzający:			
			3

LEGENDA

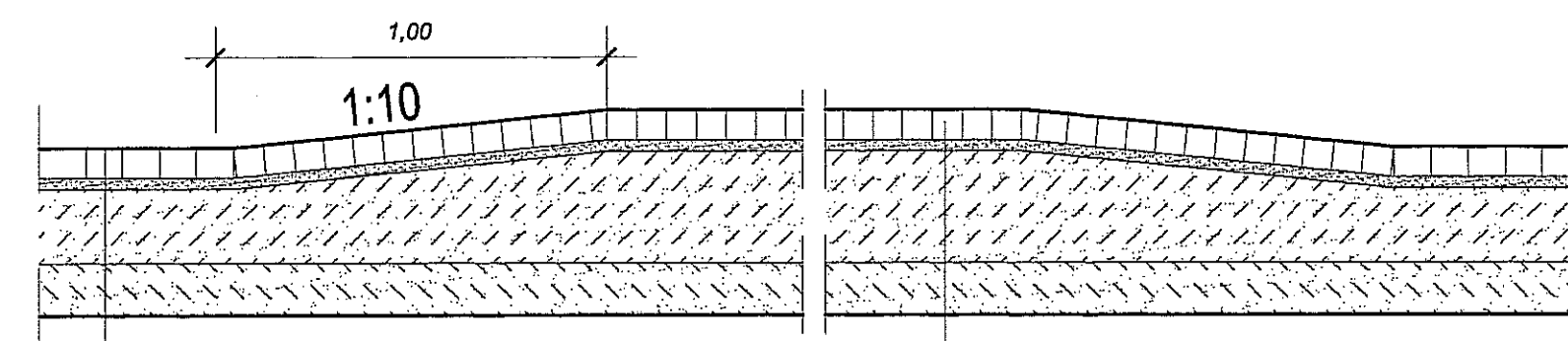
- proj. znak
- istn. znak
- istn. znak do usunięcia



PRZEKRÓJ POPRZECZNY I WIDOK W PLANIE
PROGU ZWALNIAJĄCEGO LISTWOWEGO U-16a
skala 1:50



KONSTRUKCJA NAWIERZCHNI NA PROGU
LISTWOWYM I WZNIESIONYM PRZEJŚCIU DLA PIESZYCH
1:20



KONSTRUKCJA NAWIERZCHNI

8cm	w-wa ścierna z kostki brukowej betonowej
3cm	w-wa podsypki z gysu 2/5mm
20cm	piasek stab. cem. o Rm=5,0MPa wg PN-S-96012:1997
14cm	piasek stab. cem. o Rm=1,5MPa wg PN-S-96012:1997

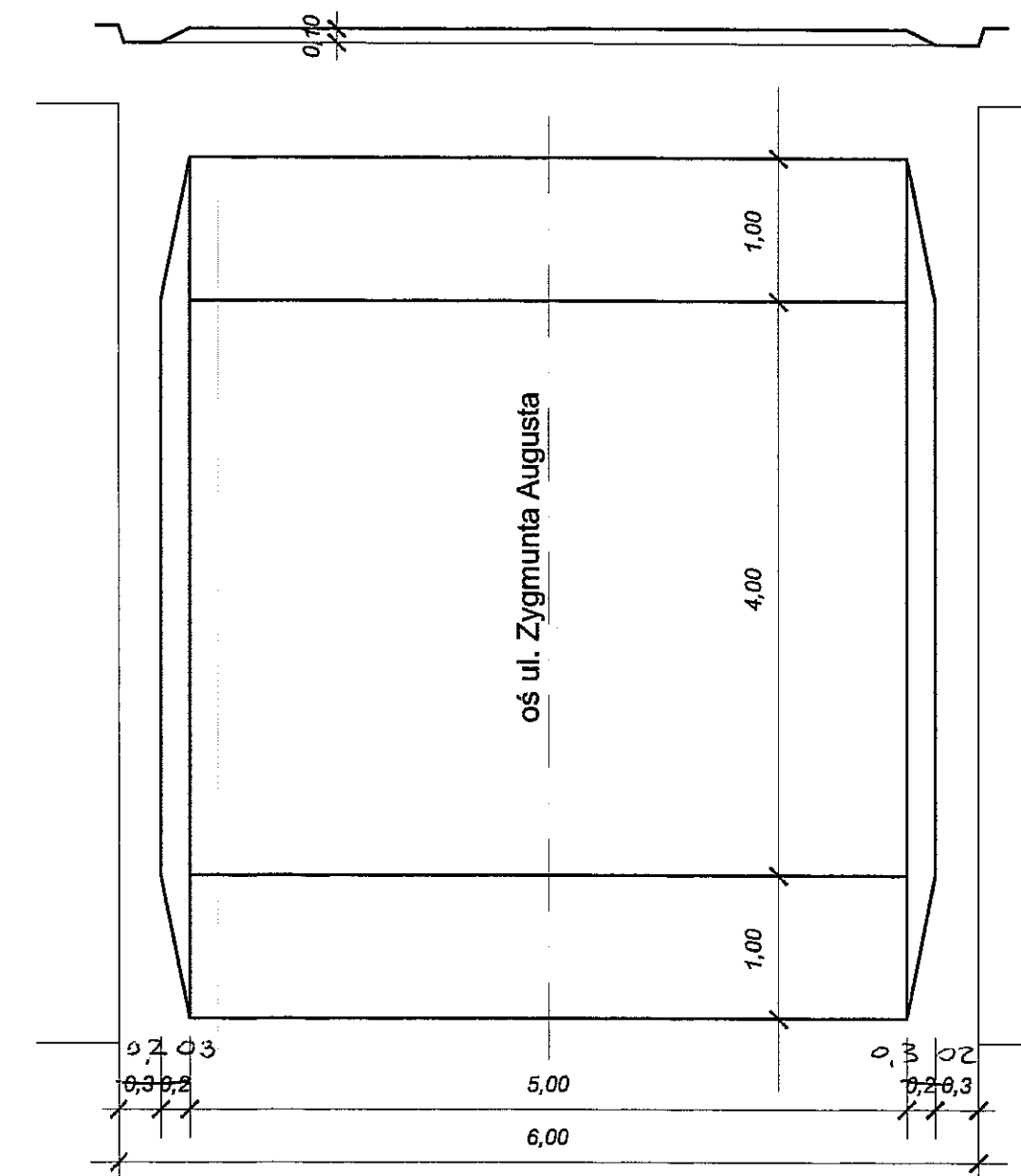
Σ=45cm

KONSTRUKCJA NAWIERZCHNI
POD PROGIEM ZWALNIAJĄCYM

8cm	w-wa ścierna z kostki brukowej betonowej
3cm	w-wa podsypki z gysu 2/5mm
30cm	piasek stab. cem. o Rm=5,0MPa wg PN-S-96012:1997
14cm	piasek stab. cem. o Rm=1,5MPa wg PN-S-96012:1997

Σ=55cm

PRZEKRÓJ POPRZECZNY I WIDOK W PLANIE
WYNIESIONEGO PRZEJŚCIA DLA PIESZYCH U-16c
skala 1:50



BIURO PROJEKTÓW BUDOWNICTWA KOMUNALNEGO SP. Z O.O. W LUBLINIE				
Inwestor: Gmina Lublin, 20-950 Lublin, Pl. Wł. Łokietka 1				
obiekt: Projekt bud.-wyk. ul. Zygmunta Augusta w Lublinie oraz parkingu i ciągów pieszych wraz z ukształtowaniem terenu przy budynku mieszkalnym nr 5				nr zlec.: 902
rys.: PROGI ZWALNIAJĄCE				data: 02.2008
branża	drogowa	nr upr.	podpis	skala:
projektant	Ryszard Fornal	164/Lb/76	<i>[Signature]</i>	1:50
opracował	inż. Michał Gadomski		<i>[Signature]</i>	1:20
sprawdzający				nr. rys. 4