

FIRMA BUDOWLANA
EDBUD
Edward Wójcik
20-709 Lublin, ul. Krasieńskiego 3/28
tel. 743-58-25 REGON 430656779

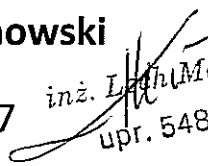
INWENTARYZACJA BUDYNKU SZKOLNEGO

Obiekt: Budynek szkoły muzycznej

Adres: LUBLIN ul. Narutowicza 32a

Inwestor: Urząd Gminy LUBLIN

Opracowanie: inż. Lech Machowski

upr. 548/Lb/77 inż.  Machowski
upr. 548/Lb/77

grudzień 2008r.

SPIS ZAWARTOŚCI

- część opisowa

A. Podstawa opracowania

B. Zakres opracowania

C. Opis stanu istniejącego

- część graficzna

1. Plan sytuacyjny	rys.1/12
2. Rzut piwnic i przyziemia	rys.2/12
3. Rzut I piętra	rys.3/12
4. Rzut II piętra	rys.4/12
5. Rzut poddasza	rys.5/12
6. Rzut dachu, poddasza sali gimnastycznej, przekrój C-C, D-D	rys.6/12
7. Przekrój A-A i B-B , gzymsy z obramowaniem okien i drzwi	rys.7/12
8. Schemat konstrukcji dachu	rys.8/12
9. Elewacja północno-wschodnia	rys.9/12
10. Elewacja północno-zachodnia	rys.10/12
11. Elewacja południowo-zachodnia	rys.11/12
12. Elewacja południowo-wschodnia	rys.12/12

OPIS TECHNICZNY

A. Podstawa opracowania

- zlecenie Gminy Lublin na opracowanie inwentaryzacji budowlanej budynku szkoły muzycznej i Gimnazjum nr 13 przy ul. Narutowicza 32a w Lublinie
- umowa
- pomiary

B. Cel i zakres opracowania

Zasadniczym celem opracowania jest odtworzenie nieistniejącej dokumentacji budynku.

Zakres opracowania ograniczony jest do odtworzenia dokumentacji budowlanej.

C. Opis ogólny

1. Lokalizacja i charakterystyka budynku

Budynek szkoły zlokalizowany jest przy ul. Narutowicza 32a na działce o kształcie zbliżonym do trapezu w jej północno-zachodniej części. Na działce oprócz budynku szkoły brak jest obiektów kubaturowych. Od strony południowej zlokalizowane jest boisko sportowe z trybuną ziemną.

Budynek 3-kondygnacyjny, częściowo podpiwniczony z częściowo użytkowym poddaszem, zrealizowany został w technologii tradycyjnej z wykorzystaniem drobnych elementów prefabrykowanych (strop DMS) w pierwszej połowie lat pięćdziesiątych ubiegłego stulecia. Do użytku prawdopodobnie został oddany w roku 1956.

2. Dane ogólne

Powierzchnia zabudowy	1126,2m ²
+ tarasy i czerpnia	107,9m ²
Powierzchnia użytkowa	2726,7m ²

Kubatura 12847,om³

3. Wykaz pomieszczeń i powierzchni

- piwnice

01. Komunikacja	26,6m ²
02. Magazyn	8,3m ²
03. Magazyn	12,9m ²
04. WC	2,3m ²
05. Pomieszczenie socjalne	6,7m ²
06. Węzeł cieplny	16,8m ²
07. Kotłownia /magazyn/	47,3m ²
08. Skład opału	85,7m ²
09. Magazyn	34,2m ²
010. Magazyn	24,5m ²
011. WC	0,9m ²
012. Magazyn	6,0m ²
013. Magazyn	32,0m ²
014. Śluza	1,9m ²
015. Komunikacja	9,6m ²
016. <u>Magazyn</u>	<u>8,8m²</u>
razem piwnice	324,5m ²

- przyziemie

1. Przedsionek	3,2m ²
2. Przedsionek	2,9m ²
3. Przedsionek	2,9m ²

4. Komunikacja	213,9m ²
5. Szatnia	35,7m ²
6. Szatnia	23,0m ²
7. WCM	9,4m ²
8. Magazyn	5,8m ²
9. Przedsiónek	5,5m ²
10. Sala ćwiczeń	48,7m ²
11. Sala ćwiczeń	8,7m ²
12. Szatnia	8,0m ²
13. WC	1,1m ²
14. WC	1,2m ²
15. Umywalnia	14,8m ²
16. Szatnia	17,0m ²
17. Magazyn sprzętu	8,0m ²
18. Sala gimnastyczna	159,5m ²
19. Przedsiónek	3,4m ²
20. Komunikacja	4,0m ²
21. Pomieszczenie socjalne	7,4m ²
22. Kuchnia	33,8m ²
23. Jadalnia	92,2m ²
24. Pokój nauczycielski	33,6m ²
25. Pokój administracyjny	16,2m ²
26. Gabinet dyrektora	33,1m ²
27. Sekretariat	15,9m ²

28. Pokój pedagoga	17,1m ²
29. Biblioteka	30,8m ²
30. Biblioteka	48,5m ²
31. Przedsiomek	5,2m ²
32. WC personelu	2,7m ²
33. WCD	9,0m ²
34. Pokój socjalny	8,7m ²
35. Taras	54,9m ²
<u>36. Pomieszczenie na odpadki</u>	<u>2,1m²</u>
razem przyziemie bez tarasu	933,0m ²
z tarasem	987,9m ²

- I piętro

101. Komunikacja	231,8m ²
102. Korytarz	8,5m ²
103. Sala ćwiczeń	11,9m ²
104. Sala ćwiczeń	11,4m ²
105. Sala ćwiczeń	16,7m ²
106. Sala lekcyjna	50,9m ²
107. Sala lekcyjna	49,6m ²
108. Magazyn pomocy naukowych	17,0m ²
109. Sala lekcyjna	43,9m ²
110. Gabinet stomatologiczny	18,7m ²
112. Sala lekcyjna	49,6m ²
111. Sala lekcyjna	50,8m ²

113. Sala komputerowa	51,1m ²
114. WCM	18,4m ²
115. Sala komputerowa	24,4m ²
116. WCD	24,8m ²
<u>117. WC personelu</u>	<u>3,1m²</u>
razem I piętro	682,6m ²

- II piętro

201. Komunikacja	192,1m ²
202. Korytarz	8,3m ²
203. Sala ćwiczeń	12,3m ²
204. Sala ćwiczeń	11,8m ²
205. Sala ćwiczeń	17,0m ²
206. Sala ćwiczeń	30,2m ²
207. Sala ćwiczeń	21,3m ²
208. Sala ćwiczeń	30,7m ²
209. Sala ćwiczeń	19,5m ²
210. Księgowość	14,9m ²
211. Sala ćwiczeń	8,4m ²
212. Sala ćwiczeń	14,5m ²
213. Sala ćwiczeń	14,6m ²
214. Sala ćwiczeń	19,4m ²
215. Sala ćwiczeń	32,2m ²
216. Sala ćwiczeń	18,4m ²
217. Płytoteka	32,2m ²

218. Sala ćwiczeń	17,8m ²
219. Korytarz	7,7m ²
220. Sala ćwiczeń	17,0m ²
221. Sala ćwiczeń	12,6m ²
222. Sala ćwiczeń	12,7m ²
223. WCM	18,1m ²
224. Sala ćwiczeń	25,1m ²
225. Gabinet dyrektora	12,7m ²
226. Sekretariat	11,0m ²
227. Sala ćwiczeń	9,7m ²
228. Xero	6,5m ²
229. Sala ćwiczeń	15,4m ²
230. WCD	24,6m ²
<u>231. WC nauczycieli</u>	<u>3,2m²</u>

razem II piętro 691,9m²

- poddasze

301. Komunikacja	27,2m ²
302. Pokój ćwiczeń	16,9m ²
303. Pokój ćwiczeń	10,5m ²
304. Pokój ćwiczeń	16,1m ²
305. Pokój ćwiczeń	24,0m ²
306. Strych	319,3m ²
<u>307. Strych</u>	<u>314,1m²</u>

razem poddasze bez strychów 94,7m²

Ogółem powierzchnia użytkowa

2726,7m²

4. Instalacje

Budynek wyposażony jest w następujące rodzaje instalacji:

- wodociągową
- kanalizacyjną
- centralnego ogrzewania
- centralnej ciepłej wody
- elektryczną oświetleniową
- elektryczną gniazd wtykowych
- elektryczną siłową
- odgromową
- komputerową
- telefoniczną

D. Opis szczegółowy

1. Fundamenty

Ze względu na znaczne zagłębienie i posadzki nie wykonano odkrywek fundamentów.

2. Ściany

Ściany zewnętrzne i wewnętrzne konstrukcyjne z cegły ceramicznej pełnej.

Ściany wewnętrzne pierwotne z cegły ceramicznej dziurawki. Natomiast ściany wewnętrzne wykonane w okresie eksploatacji częściowo wykonane są gazobetonu z ociepleniem z płyt wiórowo-cementowych /ściany poddasza/ lub typu lekkiego złożone z rusztu drewnianego obustronnie obitego płytami gipsowo-kartonowymi wypełnionego wełną mineralną miękką.

Pomieszczenie Xsero wydzielone płytami ze sklejki liściastej gr.20mm.

Pomieszczenie na odpadki ze ścianami i dachem z blach fałdowych ocynkowanych T-20 na konstrukcji stalowej z kątowników.

3. Stropy

Wszystkie stropy budynku głównego i łącznika typu DMS.

Nad salą gimnastyczną strop żelbetowy monolityczny złożony z żeber 40x60cm o zmiennym rozstawie z płytą dolną o grubości ~12cm ocieploną płytami wiórowo-cementowymi gr. 5cm.

Nad schronem przeciawatomowym strop żelbetowy monolityczny o nieznannej grubości.

4. Dach

Nad budynkiem głównym i nad salą gimnastyczną dach drewniany płatwiowy złożony z następujących elementów:

- poszycie ażurowe z desek 25mm
- krokwie dzielone 7x14cm w zmiennym rozstawie 80-120cm (w większości ~90cm)
- płatwie (kalenicowe, górne i dolne) 14x14cm
- słupy 14x14cm
- miecze 7x14cm (14x14cm nad salą gimnastyczną)
- krokwie koszowe 14x16cm
- kleszcze 2x7x14cm

Pokrycie dachu stanowi blacha płaska ocynkowana.

Nad łącznikiem dach o nieznannej konstrukcji (brak dostępu) ze spadkiem 7,5% pokryty papą. Sądząc po różnicy wysokości w stosunku do stropu należy przypuszczać, że też ma konstrukcję drewnianą podobnie jak reszta dachów.

5. Schody

Schody wewnętrzne żelbetowe monolityczne z okładziną z lastrika.

Schody zewnętrzne i podesty z gruzobetonu.

6. Posadzki i okładziny ścienne

W salach lekcyjnych, pokojach ćwiczeń, sali gimnastycznej, pokoju nauczycielskim, pokoju administracyjnym, gabinetach dyrektora, sekretariatach, pokoju pedagoga, bibliotece, komunikacji I,II piętra oraz poddasza, gabinecie stomatologicznym i lekarskim, salach komputerowych, księgowości, pływackiej i xero – klepka dębowa. W przedsionkach i klatkach schodowych – lastriko, a w pozostałych pomieszczeniach parteru i pięter – terrakota. Natomiast we wszystkich pomieszczeniach piwnic – posadzka cementowa.

W pomieszczeniach sanitarnych i kuchni do wysokości 2,0m, a w innych pomieszczeniach gdzie są umywalki (w bezpośrednim otoczeniu) ściany wyłożone są glazurą. W pozostałych pomieszczeniach – lamperia olejna do wysokości 1,5m

7. Tynki i cokoły

Tynki wewnętrzne i zewnętrzne wapienne z lokalnymi uzupełnieniami tynkiem cementowo-wapiennym

8. Stolarka

Stolarka okienna z PCV, nowa na całości budynku.

Naświetla wewnętrzne stare, typowe, drewniane.

9. Ślusarka

Balustrady schodów wewnętrznych, kraty oddzielające klatki schodowe i część związaną z salą gimnastyczną oraz szatnie, okratowanie okien i drzwi wykonane jest z płaskowników i prętów okrągłych. Wydzielone kratą pomieszczenie magazynowe dodatkowo od wewnątrz osłonięte jest blachą fałdową ocynkowaną.

Drzwi na ścianach szczytowych budynku głównego stalowe

Oslony studzienek okiennych piwnic z blachy stalowej czarnej na konstrukcji z kątowników. Kraty na studzienkach stalowe z płaskowników wpuszczone w obramowania z kątowników zakotwione w ścianach studzienek.

10. Obróbki blacharskie

Obróbki blacharski gzymsów i ścian ponad dachem oraz krawędzi dachów z blachy ocynkowanej.

Rynny ½ O15cm i rury spustowe O13cm z blachy ocynkowanej.

Obróbki okien z PCV i blachy ocynkowanej.

11. Kominy

Kominy murowane z cegły ceramicznej pełnej. Pokrycie kominów stanowią „czapki” żelbetowe monolityczne.

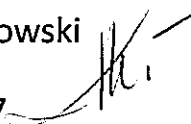
12. Różne

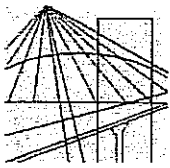
Opaski przy ścianach z betonu i płytek chodnikowych.

Parapety okienne z lastrika szlifowanego.

inż. Lech Machowski

upr.548/Lb/77





LUBELSKA OKRĘGOWA IZBA INŻYNIERÓW BUDOWNICTWA W LUBLINIE

ul. M. C. Skłodowskiej 3, 20-029 Lublin
tel./fax (081) 53-276-31, 534-78-12

Pieczęć Izby Okręgowej
**Lubelska Okręgowa Izba
Inżynierów Budownictwa**
20-029 Lublin, ul. M.C.Skłodowskiej 3
tel/fax 532-76-31

Lublin, dnia 2007-12-06

ZAŚWIADCZENIE

Pan **Machowski Lech** nr ewidencyjny **LUB/BO/0977/01**

adres zamieszkania **20-541 Lublin Tatarakowa 2/16**

jest członkiem Lubelskiej Okręgowej Izby Inżynierów Budownictwa i posiada wymagane ubezpieczenie od odpowiedzialności cywilnej.

Niniejsze zaświadczenie jest ważne od dnia **2008-01-01** do dnia **2008-12-31**

Kopię dołączono do akt osobowych.

Przewodniczący
Lubelskiej Okręgowej
Izby Inżynierów Budownictwa

mgr inż. Zbigniew Mitura

BIURO VOJEWÓDZKI W LUBLINIE
Urząd Gospodarki Przemowej
i Ochrony środowiska
ul. wald. 548/Lb/77
Lublin, dnia 11 maja 19.7r.

SWIADCZENIE PRZYGOTOWANIA ZAWODOWEGO

do pełnienia samodzielną funkcji technicznych w budownictwie

Ma podstawię § 4 ust.2, § 6 ust.3, § 7
1 pkt 2 rozporządzenia Ministra Gospodarki Przemowej
i Ochrony Środowiska z dnia 20 lutego 1975 r. w sprawie sa-
modzielną funkcji technicznych w budownictwie /Dz.U. Nr 8
poz. 46/ s t w i e r d z a o d e, że

Obywatel Lech Jerzy MACHOWSKI

Inżynier Budownictwa Lądowego

urodzony dnia 1 stycznia 1944r. w Biłgoraju

posiada przy robotowni e zawodowe

upoważniające do wykonywania samodzielną funkcji

P R O J E K T A N T A

w specjalności konstrukcyjno-budowlanej

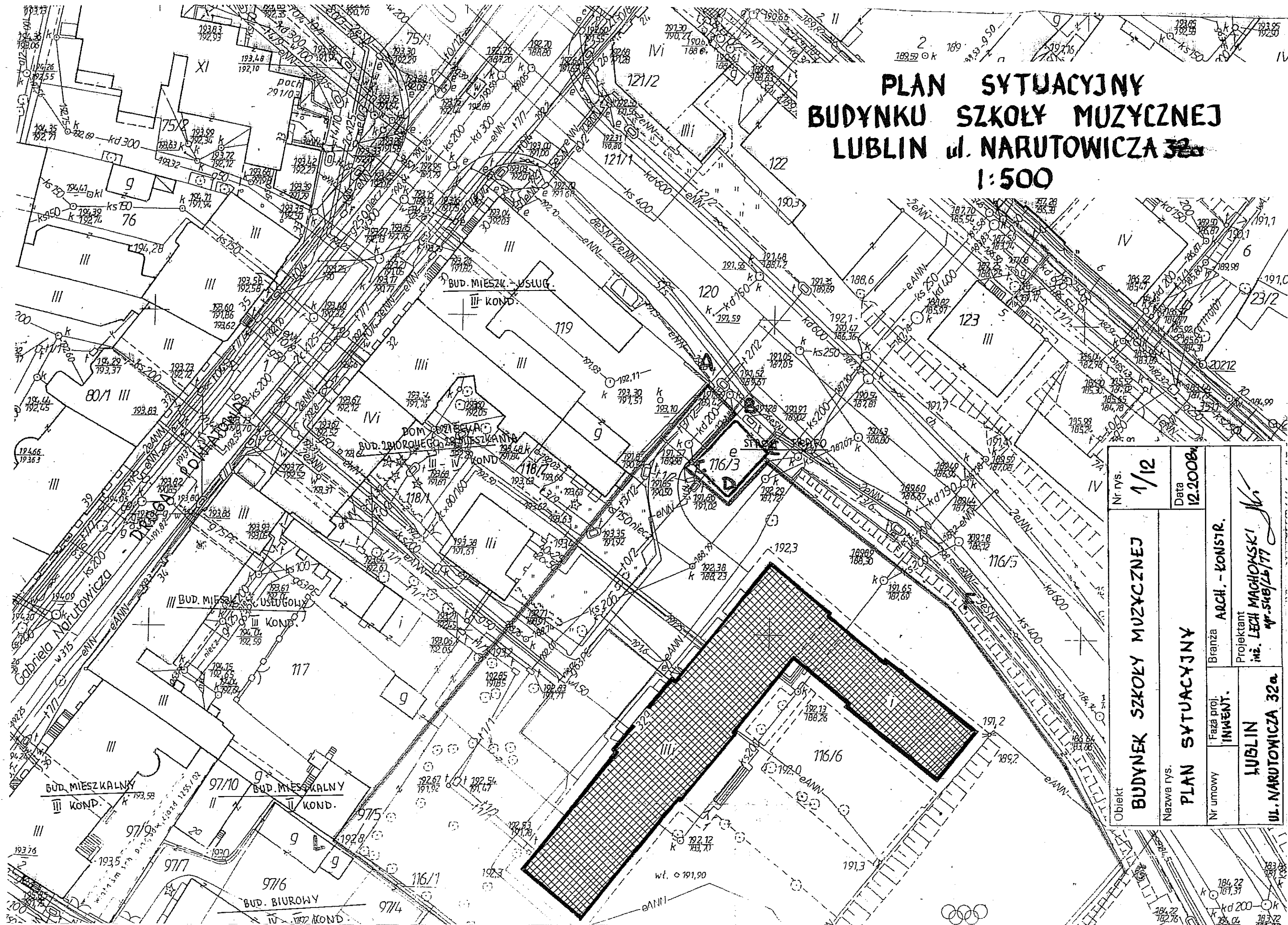
Obywatel Lech Jerzy Machowski jest upoważniony do:

- 1/ sporządzania projektów w zakresie realizacji konstrukcyjno-budowlanych budynków oraz innych budowli, z wyjątkiem linii, węzłów i stacji kolejowych, dróg oraz lotniskowych dróg startowych i manipulacyjnych, mostów, budowli hydrotechnicznych i melioracji wodnych;
- 2/ sporządzania w budownictwie osób fizycznych projektów w zakresie rozwiązań architektonicznych:
 - a/ budynków inwentarskich i gospodarstw, adaptacji projektów typowych i powtarzalnych innych budynków oraz sporządzania planów zagospodarowania działki zrealizacji zrealizacji tych budynków;
 - b/ budowli nie będących budynkami;
- 3/ w budownictwie osób fizycznych - do kierowania, nadzorowania i kontrolowania budowy, kierowania i kontrolowania wytworzenia konstrukcyjnych elementów budowlanych oraz oceniania i badania stanu technicznego obiektów budowlanych.

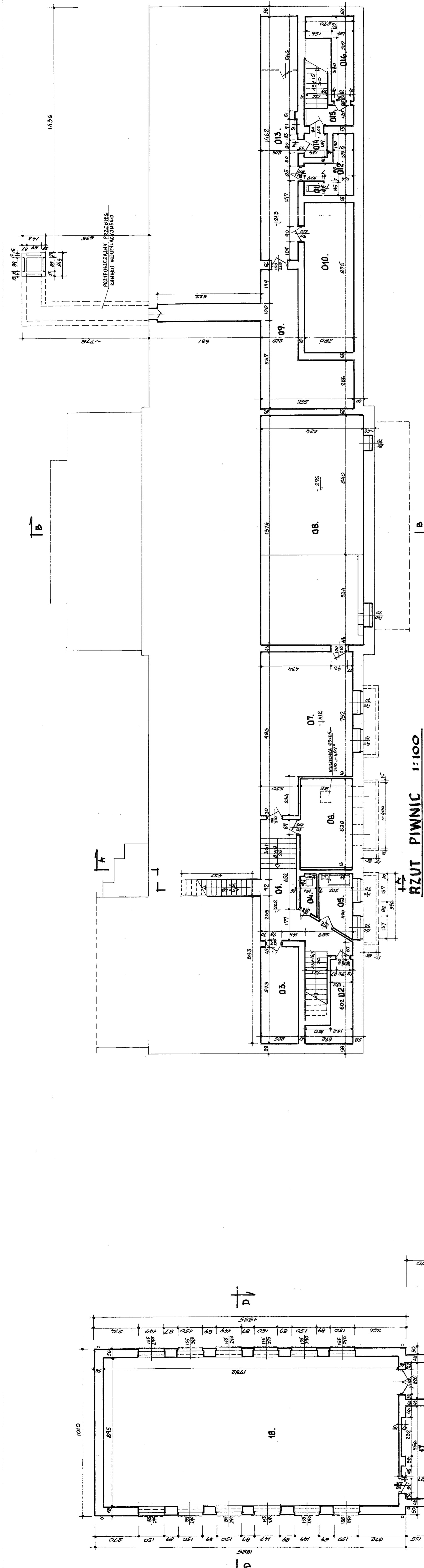


mgr inż. Zbigniew Mitura

PLAN SYTUACYJNY BUDYNKU SZKOŁY MUZYCZNEJ LUBLIN ul. NARUTOWICZA 32a 1:500



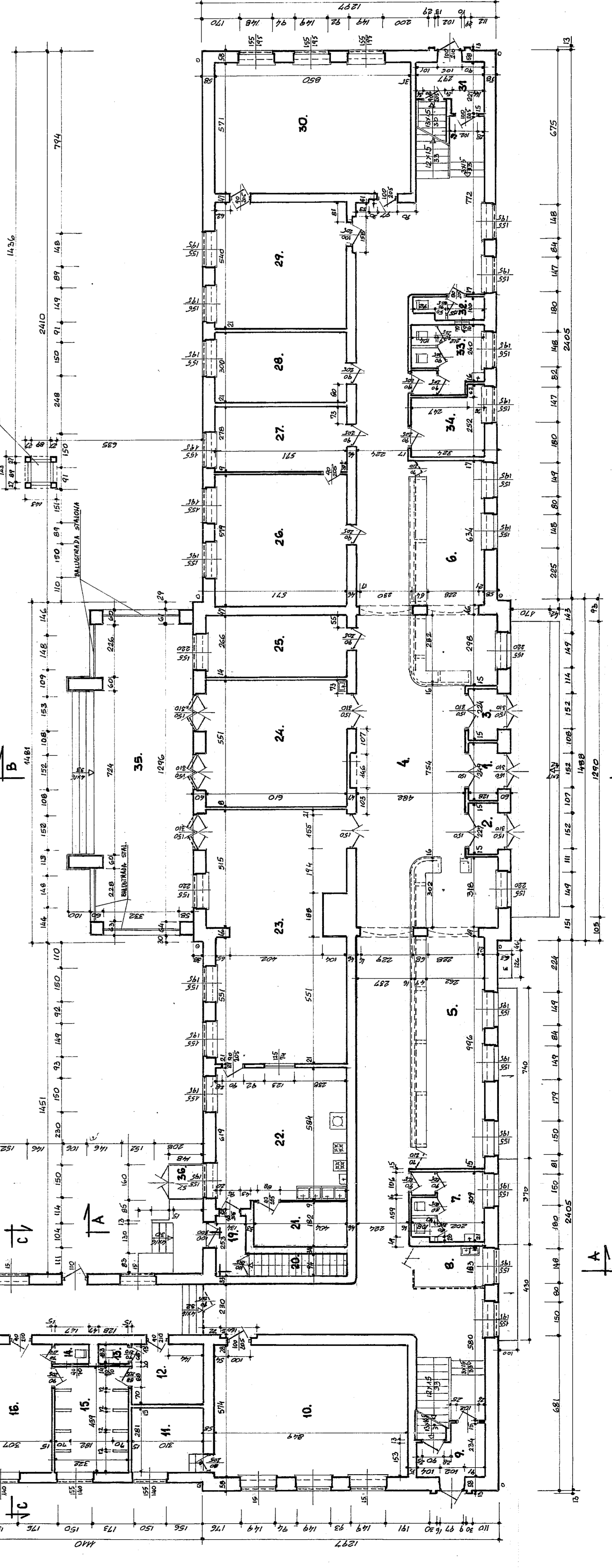
Obiekt BUDYNEK SZKOŁY MUZYCZNEJ	Nr rys. 1/12	Data 12.2008r.
	Nazwa rys. PLAN SYTUACYJNY	
Nr umowy LUBLIN ul. NARUTOWICZA 32a	Faza proj. INWENT.	Branża ARCH. - KONSTR.
	Projektant inż. LECH MACHOWSKI nr. 548/Lb/77	



RZUT PIWNIC 1:100

NR. POM.	NAZWA	POM. m ²	POSADZKA
01	KOMUNIKACJA	26,6	CEM.
02	MAGAZYN	8,3	"
03	"	12,9	"
04	WC	2,3	"
05	POM. SOCJALNE	6,7	"
06	WEZEŁ CIEPLNY	16,8	"
07	KOTŁOWNIA /MAGAZYN/	47,3	"
08	SKŁAD OPALU	85,7	"
09	MAGAZYN	34,2	"
10	WC	0,9	"
11	WC	6,0	"
12	MAGAZYN	3,0	"
13	WC	1,2	"
14	WC	1,2	"
15	WC	1,2	"
16	KOMUNIKACJA	9,6	"
17	MAGAZYN	8,8	"

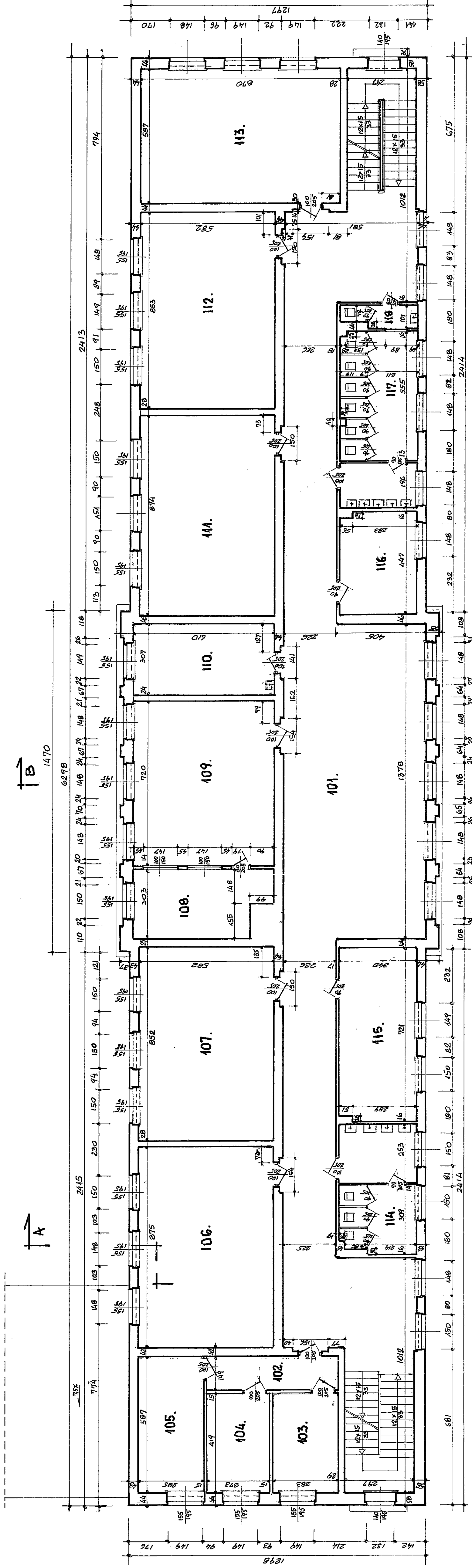
NR. POM.	NAZWA	POM. m ²	POSADZKA
1	PRZEDSIONEK	3,2	LASTR.
2	"	2,9	"
3	"	2,9	"
4	KOMUNIKACJA	23,7	TERRAKOTA
5	SZATNIA	55,7	"
6	SZATNIA	23,0	"
7	WC	9,4	TERRAKOTA
8	MAGAZYN	5,8	"
9	PRZEDSIONEK	5,5	LASTRIKO
10	SALA CZUCZEN	46,7	KL. DEB.
11	"	8,7	TERRAKOTA
12	SZATNIA	6,0	TERRAKOTA
13	WC	1,1	"
14	WC	1,2	"
15	WC	1,2	"
16	SZATNIA	14,8	"
17	MAGAZYN	8,0	"
18	SALA GIMNASTYCZNA	154,5	KL. DEB.
19	PRZEDSIONEK	3,4	LASTRIKO
20	KOMUNIKACJA	4,0	PŁ. CEM.
21	POM. SOCJALNE	7,4	TERRAKOTA
22	KUCHNIA	33,8	LASTRIKO
23	SKŁADNIA	92,2	TERRAKOTA
24	POKÓJ NAUCZYCIELSKI	33,6	KL. DEB.
25	POKÓJ ADM.	16,2	"
26	GABINET DYREKTORA	33,1	"
27	SEKRETARIAT	15,9	"
28	POKÓJ PEDAGOGA	17,1	"
29	BIBLIOTEKA	30,8	"
30	"	48,5	"
31	PRZEDSIONEK	5,2	LASTRIKO
32	WC	2,7	TERRAKOTA
33	WC	9,0	"
34	POKÓJ	6,7	POS. CEM.
35	TARAS	54,9	"
36	POM. NA ODPADKI	2,1	"



RZUT PRZYZIEMIA 1:100

Obiekt: **BUDYNEK SZKOŁY MUZYCZNEJ**
 Nazwa rys.: **RZUT PIWNIC I PRZYZIEMIA**
 Nr rys.: **2/12**
 Data: **12.2008r.**
 Nr umowy: **INWENT**
 Branża: **ARCH.-KONSTR.**
 Projektant: **LUBIŁIN**
 inż. LECHA MACIĘKOWSKI
 ul. WARTOWICZA 32a
 upr. 5461/1717

NR. POM.	NAZWA	POM.	POSADZKA
101.	KOMUNIKACJA	291,8	KL. DEB.
102.	KORYTARZ	8,5	"
103.	SALA ĆWICZEŃ	11,9	"
104.	"	41,4	"
105.	"	46,7	"
106.	SALA LEKCYJNA	50,9	"
107.	"	49,6	"
108.	MAGAZYN POMOCY NAUK.	17,0	"
109.	SALA LEKCYJNA	43,9	"
110.	GABINET STOMATOLOGICZNY	48,7	"
111.	SALA LEKCYJNA	50,8	"
112.	"	49,6	"
113.	SALA KOMPUTEROWA	51,1	"
114.	WCM	18,4	TERRAKOTA
115.	SALA KOMPUTEROWA	24,4	KL. DEB.
116.	GABINET LEKARSKI	15,0	"
117.	WCD	24,8	TERRAKOTA
118.	WC PERSONELU	3,1	"

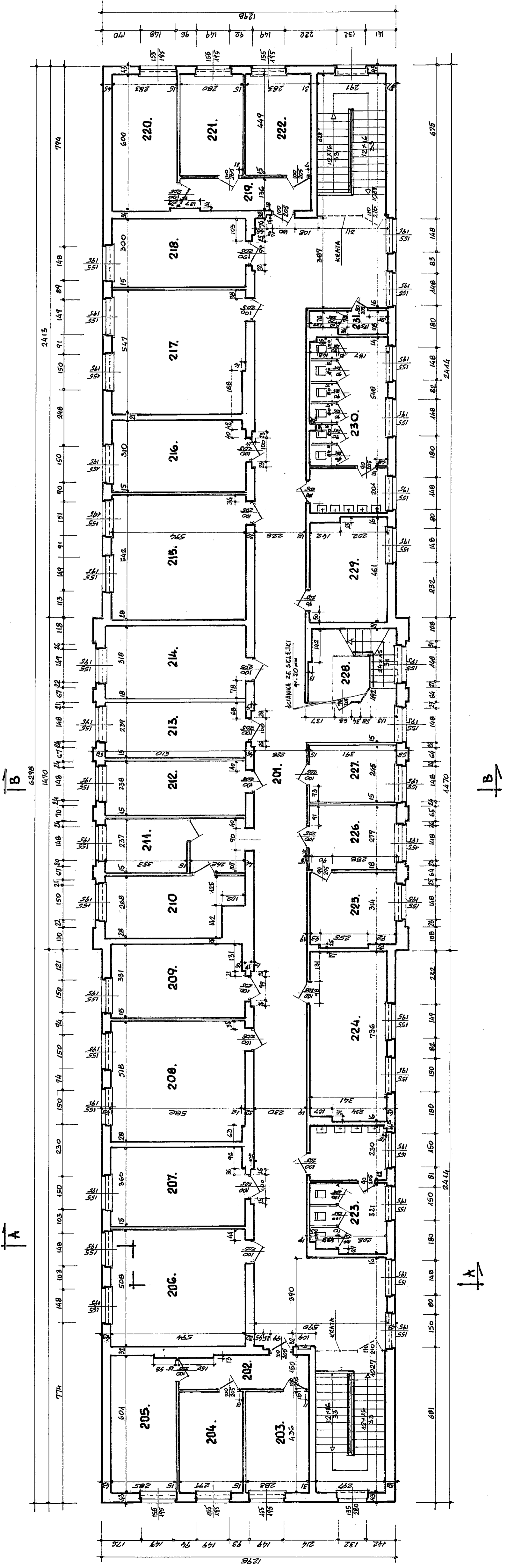


Obiekt: **BUDYNEK SZKOŁY MUZYCZNEJ**
 Nazwa rys.: **RZUT I PIĘTRA**
 Nr rys.: **3/12**
 Data: **12.2008r.**
 Branża: **ARCH.-KONSTR.**
 Projektant: **inż. LECH MACHOŃSKI**
 ul. NARUTOWICZA 32a
 upr. 540/Lb/77

RZUT I PIĘTRA 1:100

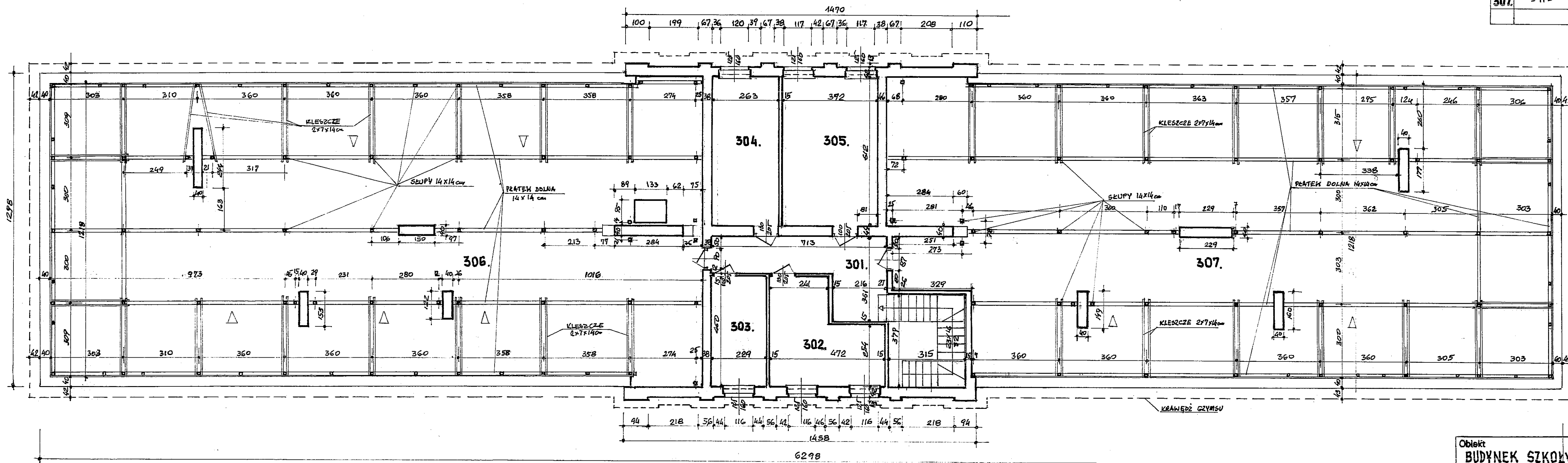
NR POM.	NAZWA	POM. m ²	POSADZKA
201.	KOMUNIKACJA	492,4	KL. DEB.
202.	KORYTARZ	8,3	"
203.	SALA ĆWICZEŃ	12,3	"
204.	"	11,8	"
205.	"	17,0	"
206.	"	50,2	"
207.	"	21,3	"
208.	"	30,7	"
209.	"	19,5	"
210.	KSIĘGOWNICZKA	14,9	"
211.	SALA ĆWICZEŃ	8,4	"
212.	"	14,5	"
213.	"	14,6	"
214.	"	19,4	"
215.	"	32,2	"
216.	"	18,4	"
217.	PEYTOTEKA	32,2	"
218.	SALA ĆWICZEŃ	17,8	"
219.	KORYTARZ	7,7	"
220.	SALA ĆWICZEŃ	17,0	"
221.	"	12,6	"
222.	"	12,7	"
223.	WCM	18,1	TERRAKOTA
224.	SALA ĆWICZEŃ	25,1	KL. DEB.
225.	GABINET DYREKTORA	12,7	"
226.	SEKRETARIAT	11,0	"
227.	SALA ĆWICZEŃ	9,7	"
228.	XERO	6,5	"
229.	SALA ĆWICZEŃ	15,4	KL. DEB.
230.	WCD	24,6	TERRAKOTA
231.	WC NAUCZYCIELI	3,2	"

Obiekt: **BUDYNEK SZKOŁY MUZYCZNEJ** Nr rys. **4/12**
 Nazwa rys.: **RZUT II PIĘTRA** Data: **12.2008r.**
 Nr umowy: **INWENT.** Brańza: **ARCH. - KONSTR.**
 Projektant: **inż. LECH MACHOWSKI**
 ul. KARUTOWICZA 32a upr. 549/24/77



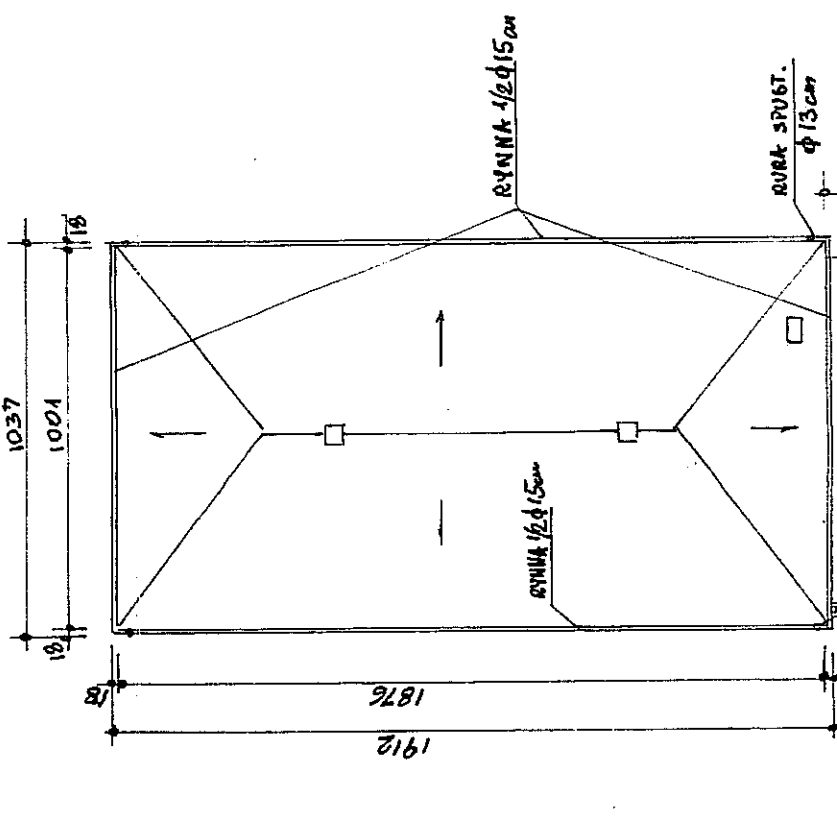
RZUT II PIĘTRA 1:100

NR POM.	NAZWA	POW. m ²	POSADZKA
301.	KOMUNIKACJA	27,2	KL. DĘB.
302.	POKÓJ ĆWICZEN	16,9	"
303.	- " -	16,5	"
304.	- " -	16,1	"
305.	- " -	24,0	"
306.	STRYCH	-	-
307.	- " -	-	-

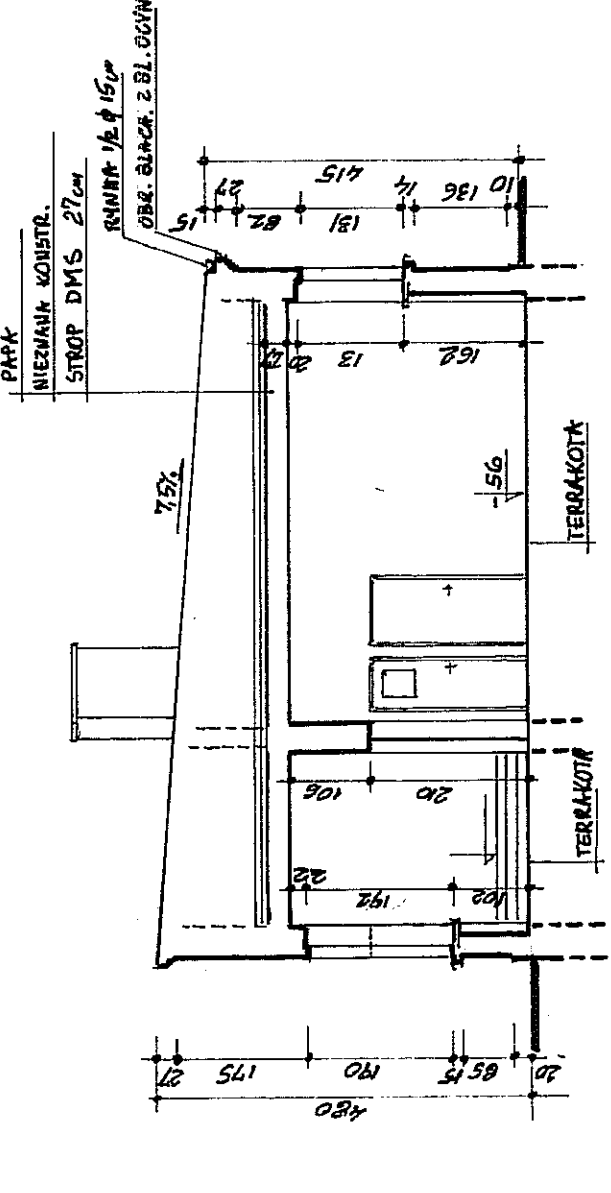


RZUT PODDASZA 1:100

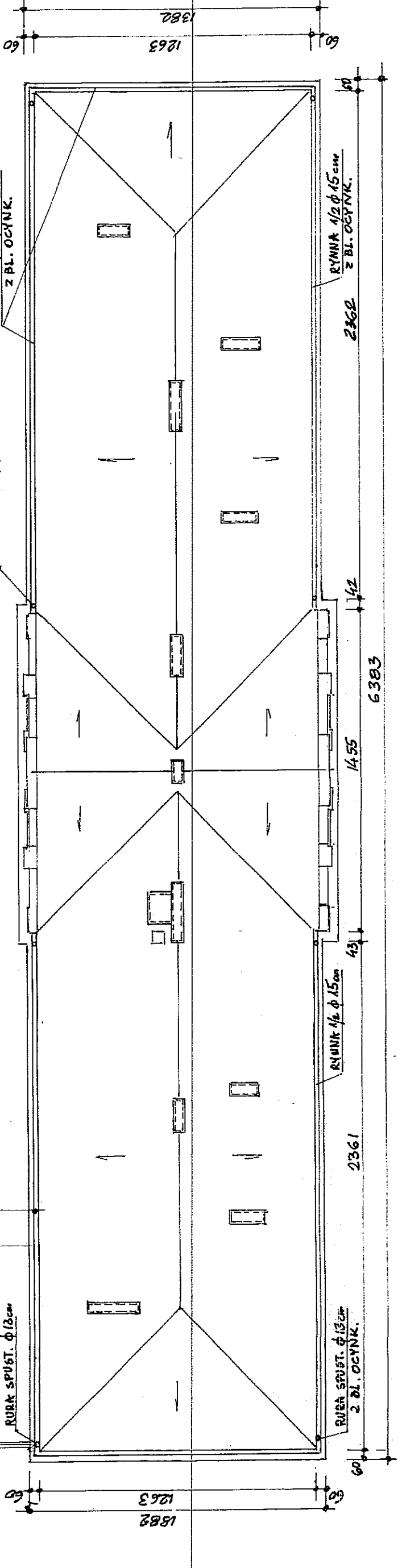
Obiekt BUDYNEK SZKOŁY MUZYCZNEJ		Nr rys. 5/12
Nazwa rys. RZUT PODDASZA		Data 12.2008r.
Nr umowy	Faza proj. INWENT.	Branża ARCH.-KONSTR.
Projektant LUBLIN ul. NARUTOWICZA 32a		inż. LECH MACHOWSKI upr. 548/126/77



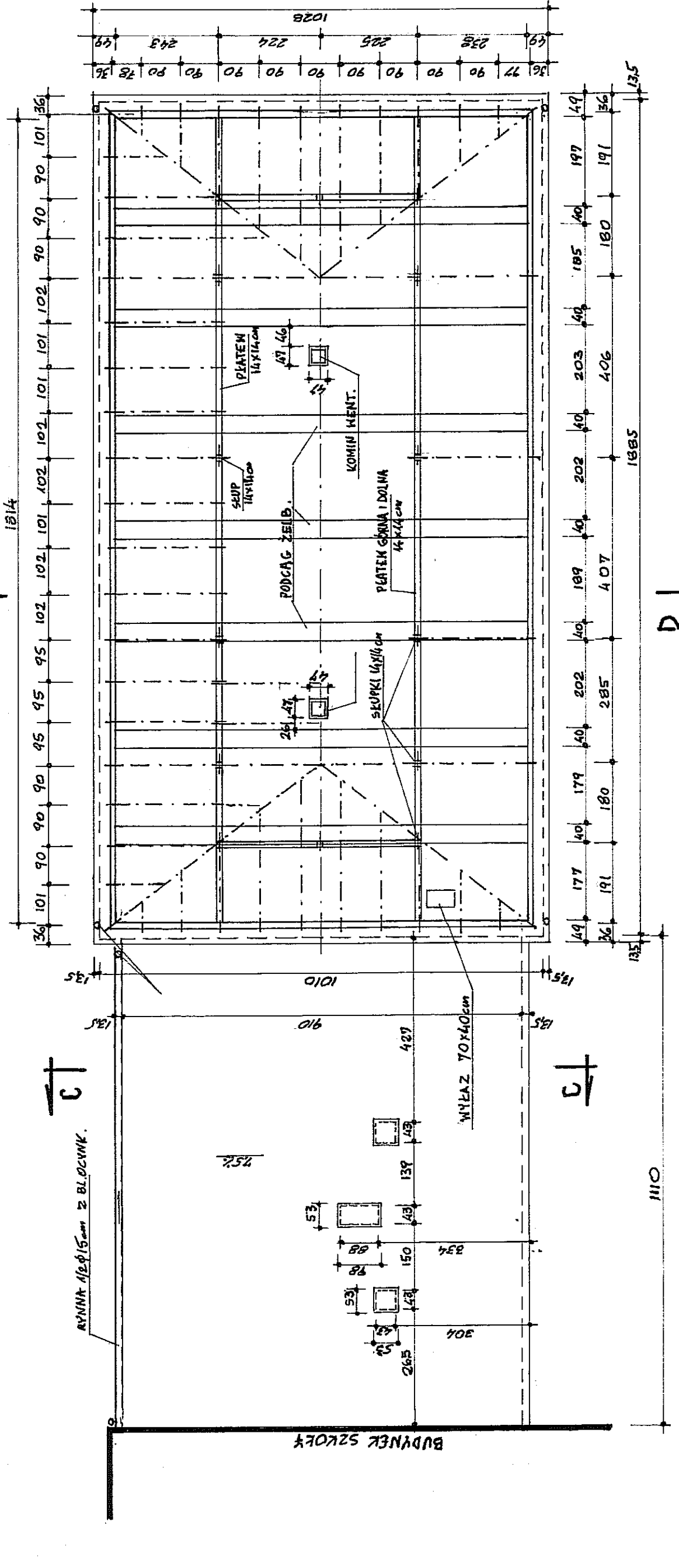
RZUT DACHU 1:200



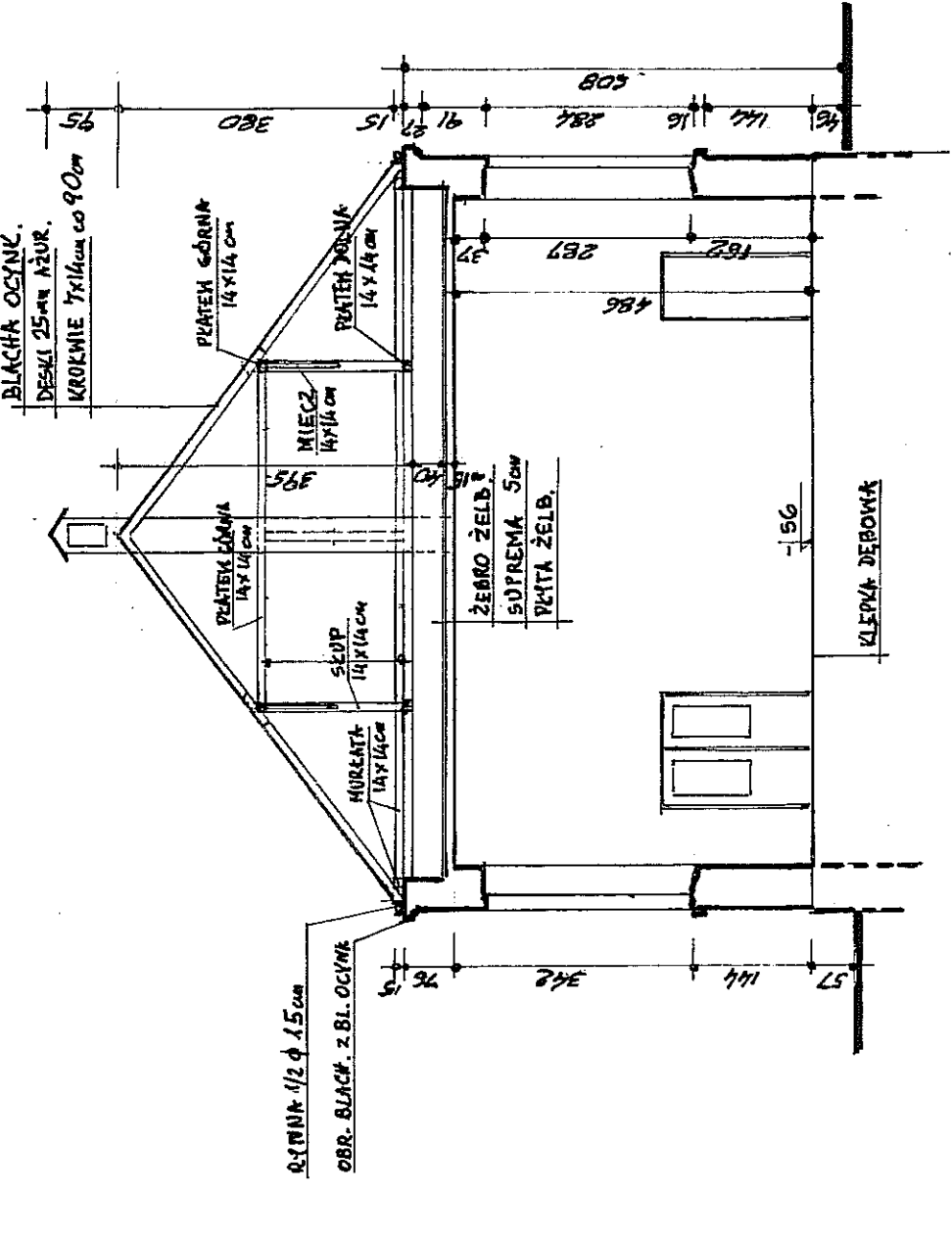
PRZEKRÓJ C-C 1:100



PRZEKRÓJ D-D 1:100

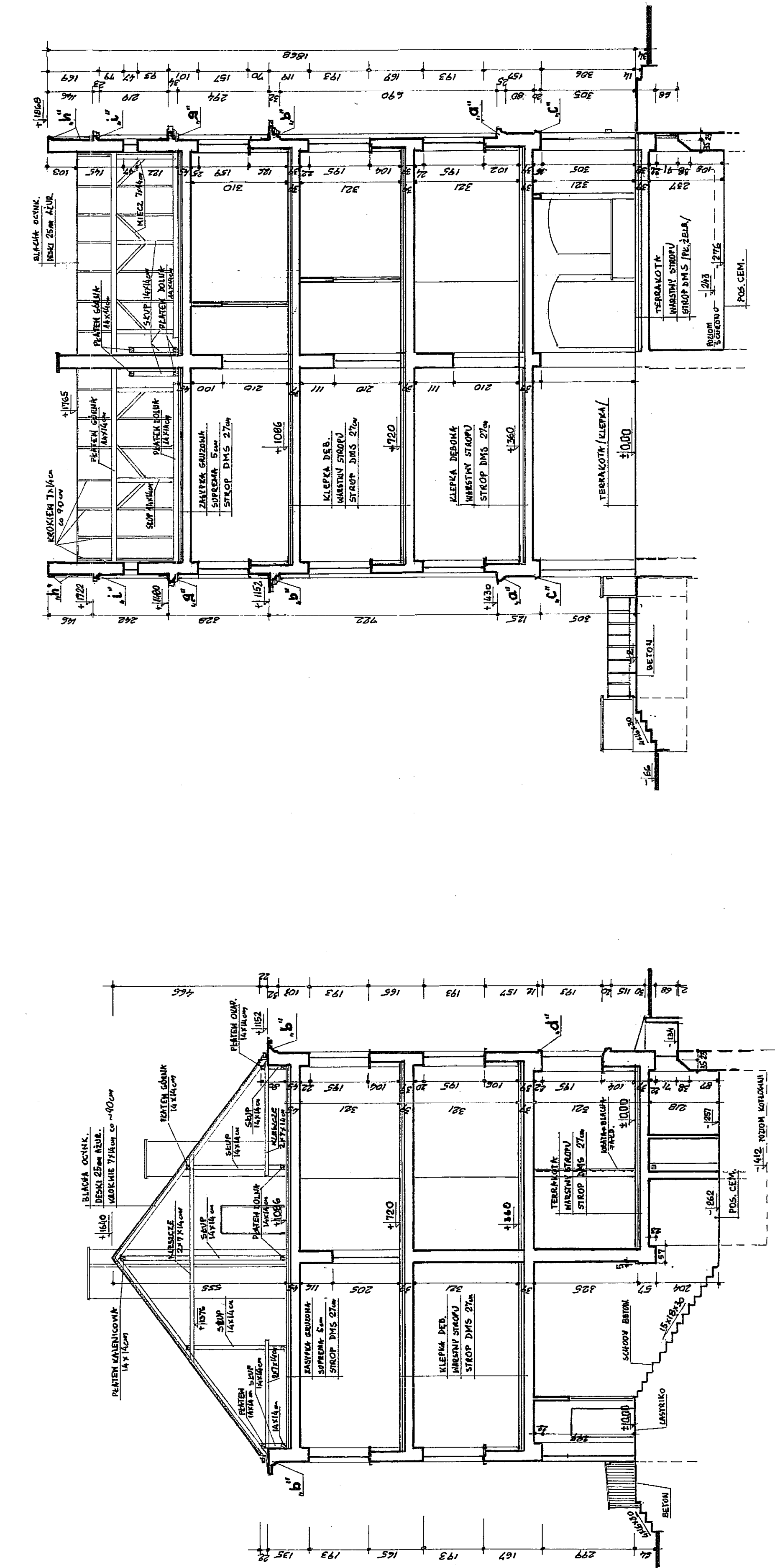


PODDASZE SALI GIMNASTYCZNEJ 1:100

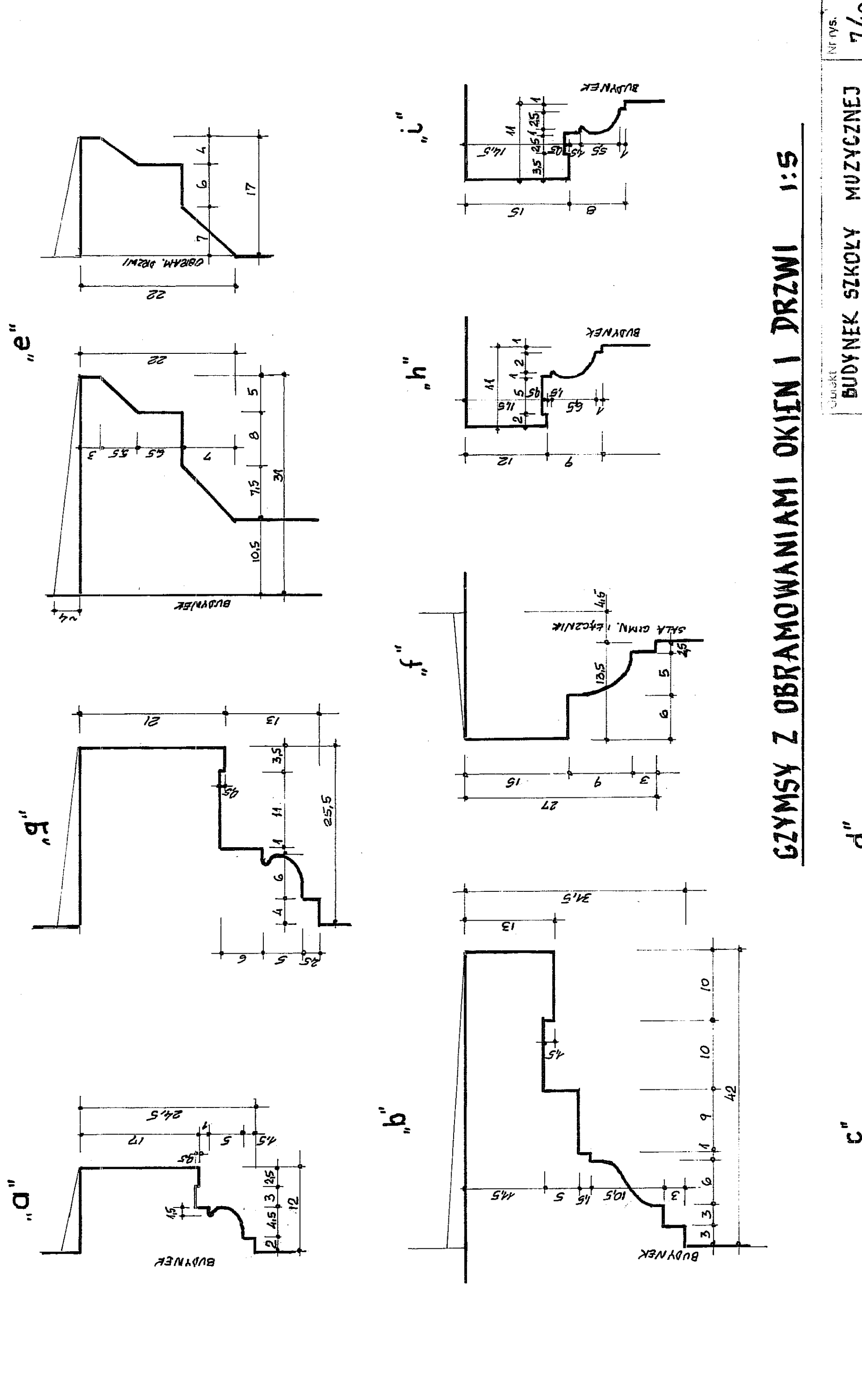


PRZEKRÓJ D-D 1:100

Obiekt	Nr. rys.
BUDYNEK SZKOŁY MUZYCZNEJ	6/12
Nazwa rys.	Data
RZUT DACHU, PODDASZE SALI GIMNASTYCZNEJ, PRZEKRÓJ C-C I D-D	12.2008r.
Nr. umowy	Bransza
INWENT.	ARCH. - KONSTR.
Projektant	
LUBLIN	inż. LECH MACHOŃSKI
ul. MARUTOWICZA 52a	upr. 548/15/17

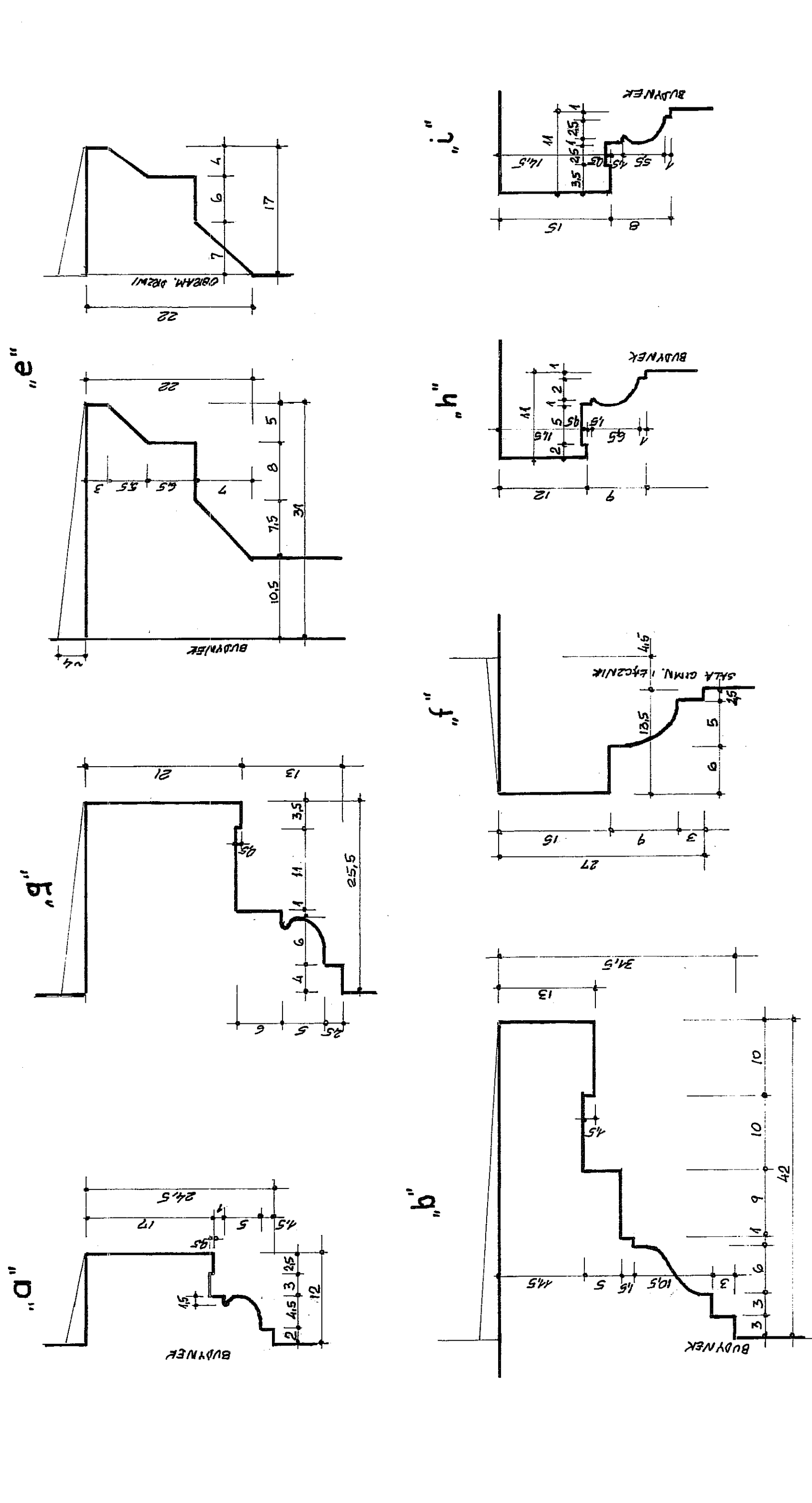


PRZEKROJ A-A 1:100

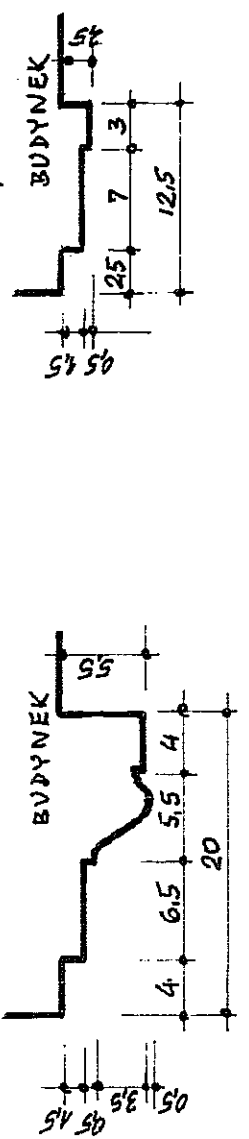


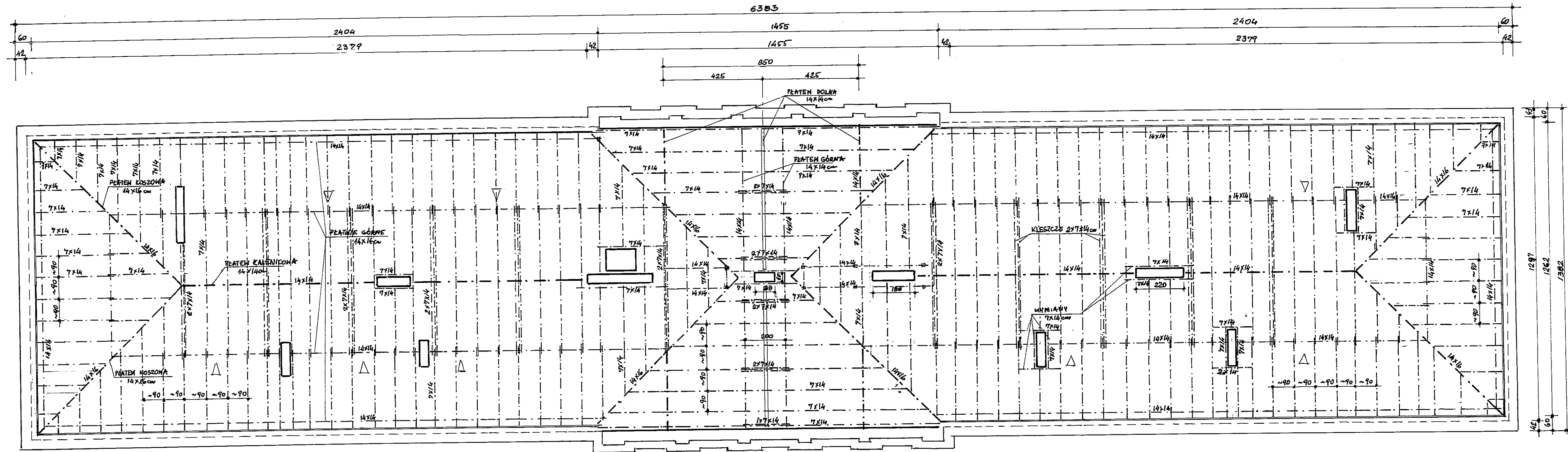
PRZEKROJ B-B 1:100

GZYMSY Z OBRAMOWANIAM I OKIEN I DRZWI 1:5



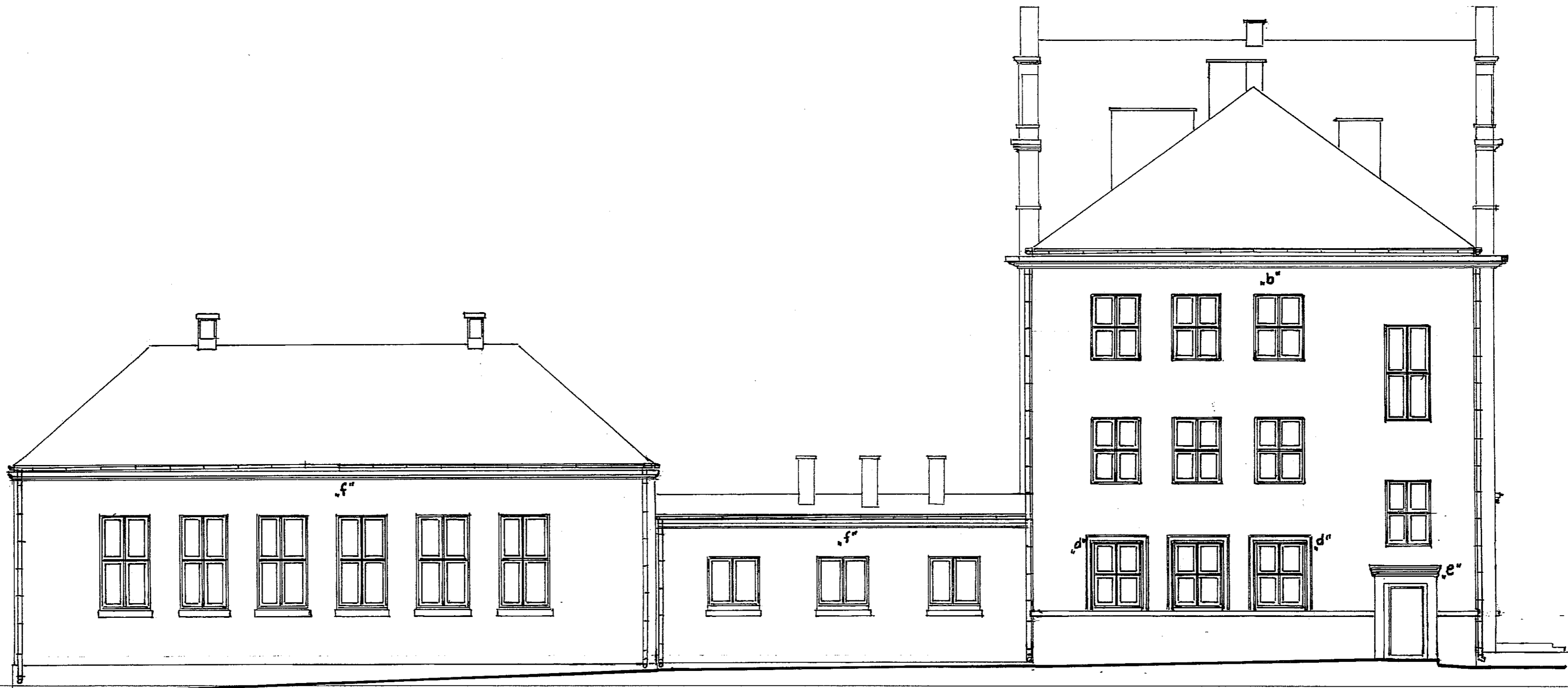
Nr rys. 7/12	
Nazwa rys. BUDYNEK SZKOŁY MUZYCZNEJ	
Data 12.2008r.	
Nazwa rys. PRZEKROJ A-A i B-B i GZYMSY Z OBRAMOWANIAM I OKIEN I DRZWI	
Nr umowy INWENT.	Branża ARCH - KONSTR.
Projektant inż. LECH MACHOWSKI	
ad. NARUTOWICZA 32a	





SCHEMAT KONSTRUKCJI DACHU 1:100

Obiekt BUDYNEK SZKOŁY MUZYCZNEJ		Nr rys. 8/12
Nazwa rys. SCHEMAT KONSTRUKCJI DACHU		Data 12.2008r.
Nr umowy	Faza proj. INWENT.	Branża ARCH.-KONSTR.
LUBLIN ul. NARUTOWICZA 32a		Projektant inż. LECH MACHOWSKI upr. 548/C6/77



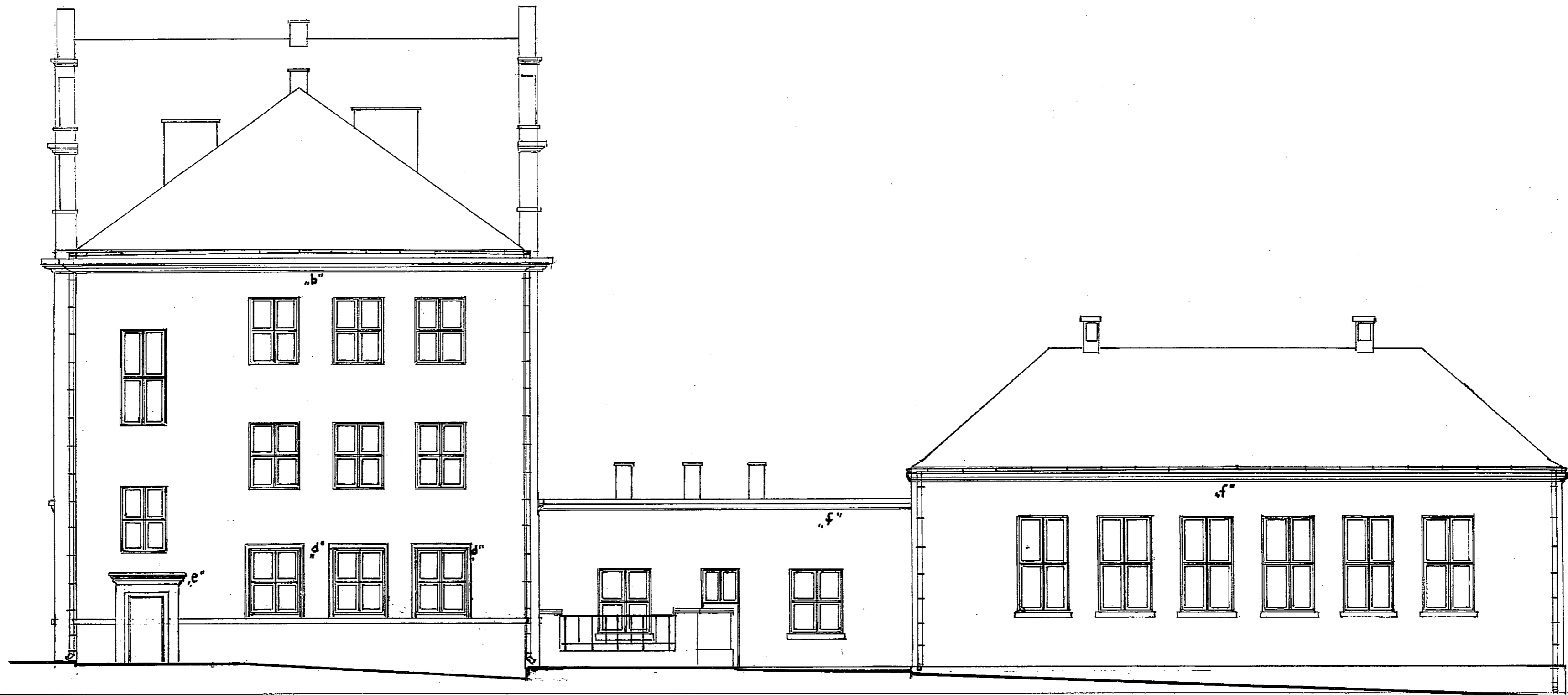
ELEWACJA PÓŁNOCNO-WSCHODNIA 1:100

Obiekt		BUDYNEK SZKOŁY MUZYCZNEJ		Nr rys.	9/12
Nazwa rys.		ELEWACJA PÓŁNOCNO-WSCHODNIA		Data	12.2008.
Nr umowy	Faza proj.	Branża		ARCH.- KONSTR.	
	INWENT.	Projektant		inż. LECH MACHOWSKI upr. 548/L6/77	
LUBLIN ul. NARUTOWICZA 32a					




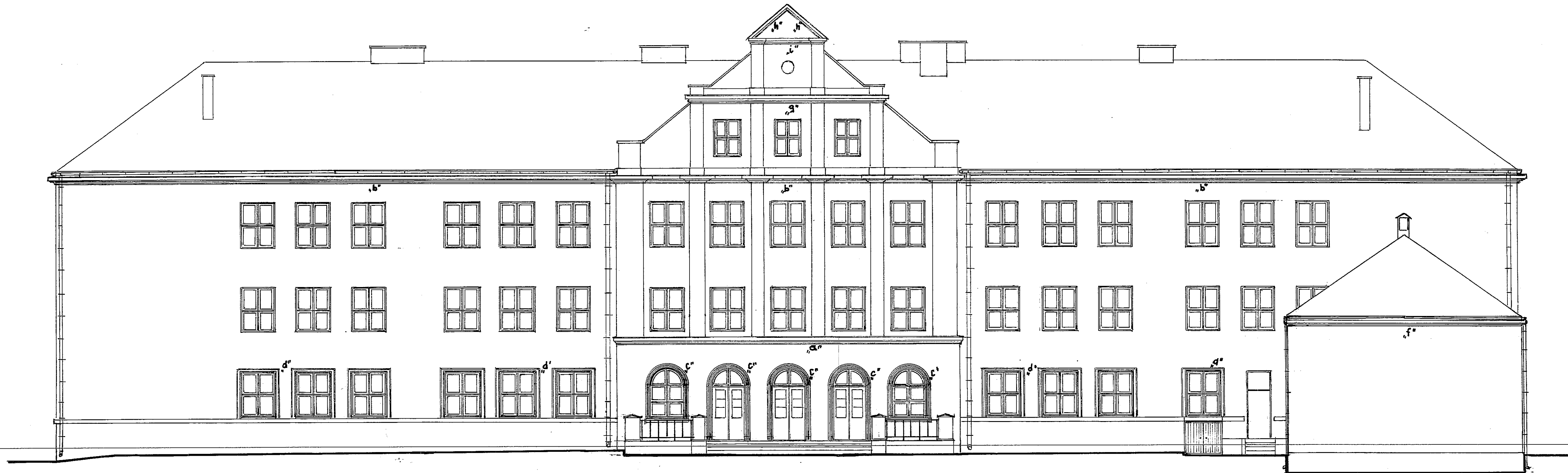
ELEVACJA PÓŁNOCNO-ZACHODNIA 1:100

Obiekt BUDYNEK SZKOŁY MUZYCZNEJ	Nr rys. 10/12	Data 12.2008r.
	ELEVACJA PÓŁNOCNO-ZACHODNIA	
Faza proj. INWENT.	Branża ARCH. - KONSTR.	Projektant ina. LECH MACHOWSKI upr. S16/1677
LUBLIN ul. NARUTOWICZA 32a		



ELEWACJA POŁUDNIOWO - ZACHODNIA 1:100

Obiekt		BUDYNEK SZKOŁY MUZYCZNEJ		Nr rys.	11/12
Nazwa rys.		ELEWACJA POŁUDNIOWO-ZACHODNIA		Data	12.2008r.
Nr umowy	Faza proj.	Branża		ARCH.-KONSTR.	
	INWENT.				
LUBLIN ul. NARUTOWICZA 52a		Projektant inż. LECH MACHOWSKI upr. 548/26/77			



ELEWACJA POŁUDNIOWO - WSCHODNIA 1:100

Obiekt		BUDYNEK SZKOŁY MUZYCZNEJ		Nr rys.	12/12
Nazwa rys.		ELEWACJA POŁUDNIOWO-WSCHODNIA		Data	12.2008r.
Nr umowy	Faza proj.	Branża		ARCH.-KONSTR.	
	INWENT.				
LUBLIN		Projektant		inż. LECH MACHOWSKI	
ul. NARUTOWICZA 32a		ul. NARUTOWICZA 32a		upr. 548/66/77	