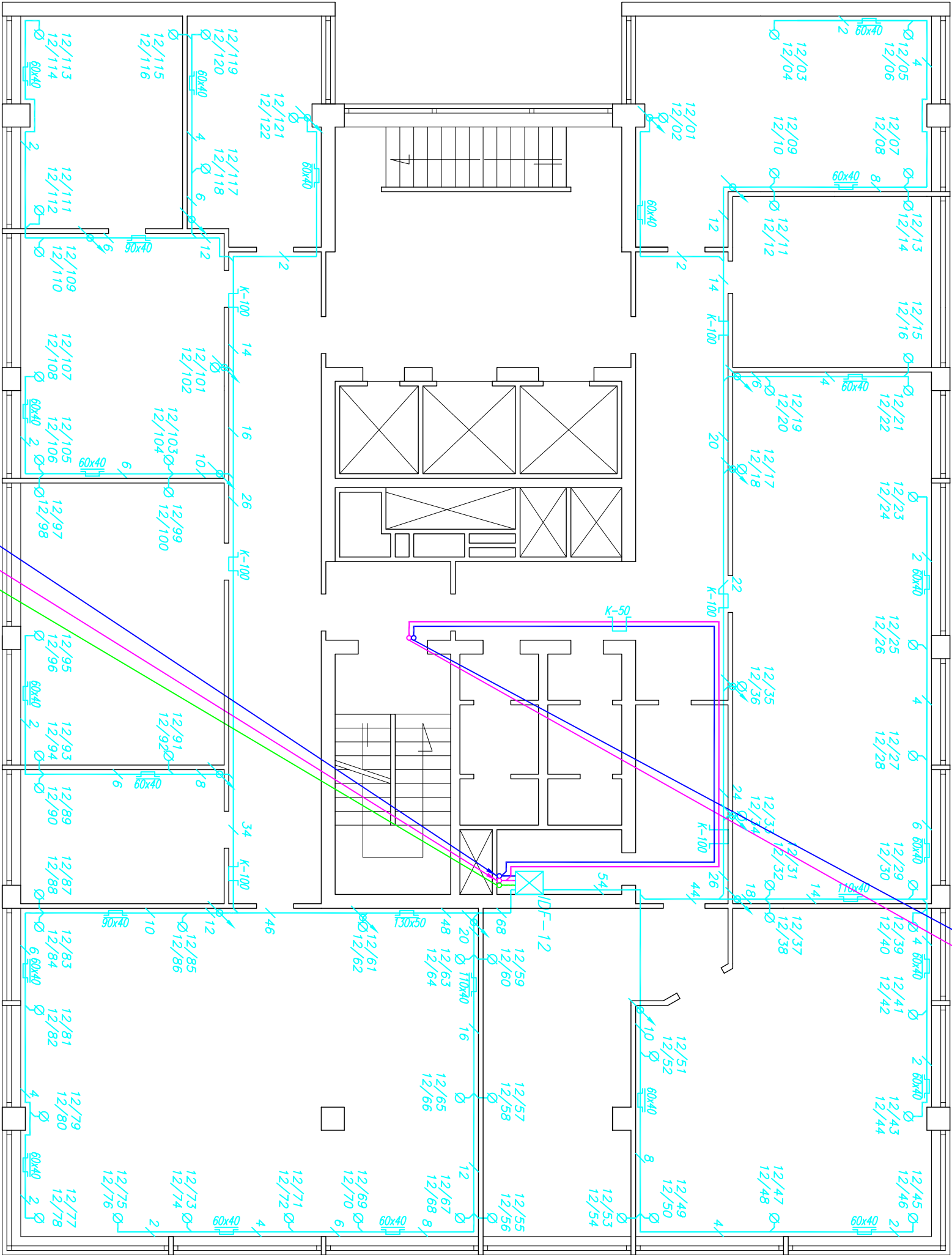


Rzut XII piętra



Pion na strych do isln. szafy

2 x UTP 4p

Pion na strych do isln. szafy

1 x Kabeł sw. 6-wł. MM 50/125

Pion z XI piętra

4 x UTP 4p

Pion z XI piętra

2 x Kabeł sw. 6-wł. MM 50/125

Pion na XI piętro

3 x UTP Kat-3 25-parowy

Legenda:

12/45
12/46
Ø Dwa gniazda dostępne RJ45 kat. 5e w puszce n/t z podanym numerem porządkowym

4 Trasy kabli UTP z podaną ilością przewodów w wiązce

60x40 Trasy kablowe prowadzone w listwach instalacyjnych

PCV na tynku z podanym rozmiarem

K-100 Trasy kablowe prowadzone w korytku metalowym nad sufitem podwieszonym

Ø Zmiana wysokości prowadzenia koryt instalacyjnych (patrz opis)

rys: XIIp.DWG	DATA	NAZWISKO	PODPIS	Instalatorstwo Elektryczne Projektowanie i Wykonawstwo Roman Dec ul. Koszyńców 7/16, 21-040 Świdnik tel. (81) 468-50-57, 502-316-809
Wykonat:		mgr inż. J. Sogon		
Kreślił:	05.2007	mgr inż. J. Sogon		
Sprawił:		mgr inż. R. Dec		
Podziałka:	Instalacja okablowania strukturalnego Rzut XII piętra			Rysunek: 14L XII piętro