

BIURO USŁUG INWESTYCYJNO -PROJEKTOWYCH  
„INVEST-BAK” Barbara Anna Kruszyńska  
20-552 Lublin ul. Rycerska 4/54 tel. 5264587 ; 0-601319181

**PRZEBUDOWY SCHODÓW i CHODNIKÓW POMIĘDZY UL.PANA  
TADEUSZA A CIĄGIEM DLA PIESZYCH PRZY UL.GŁĘBOKIEJ  
W LUBLINIE**

POCHYLNIA DLA RUCHU PIESZYCH  
PRZY SCHODACH e-f-h

LUBLIN CZERWIEC 2007

## CHARAKTERYSTYKA I WYMIARY OBIEKTU:

### Pochylnia.

Pochylnia dla ruchu pieszych zaprojektowana pomiędzy ul. Pana Tadeusza a ciągiem pieszym w ul. Głębokiej zapewni dostępność komunikacyjną osobom niepełnosprawnym i umożliwi dojście do przystanku autobusowego w ul. Głębokiej. Pochylnię zaprojektowano wzdłuż schodów oznaczonych na planie sytuacyjnym literami e-f-h w nawiązaniu sytuacyjnym i wysokościowym do projektu tych schodów. Pochylnia ta o szerokości 2,00m przebiegać będzie od chodnika f-h do chodnika przy ul. Pana Tadeusza e-f. Po obu stronach pochylni zaprojektowano pobocza o szer. 0,5m z pochyleniem poprzecznym o wartości 3%. Pochylnię zaprojektowano o spadku podłużnym 8% ze spocznikiem o spadku 2%. Pochylnia ma długość 53,8m. Spadek poprzeczny wynosi 2%. Wzdłuż pochylni zaprojektowano bariery na odcinku wskazanym na planie sytuacyjnym. Ze względu na to iż teren istniejący posiada spadek większy niż dopuszczalne 8% pochylnię zaprojektowano w wykopie. Maksymalny wykop wynosi 1,5m. Skarpy zaprojektowano o spadku 1:3.

Obszar objęty niniejszym opracowaniem obejmuje budowę pochylni dla ruchu pieszych przy schodach oznaczonych na planie sytuacyjnym literami e-f-h.

Długość pochylni – 53,8m

Długość obrzeży 8x30 -  $(53,8 - 4) \times 2 = 104\text{m}$

Powierzchnie:

- ogółem do pomiarów (z kołnierzem)	538 m <sup>2</sup>
- pochylni	103,6 m <sup>2</sup>
- zieleni do urządzenia	538 m <sup>2</sup>

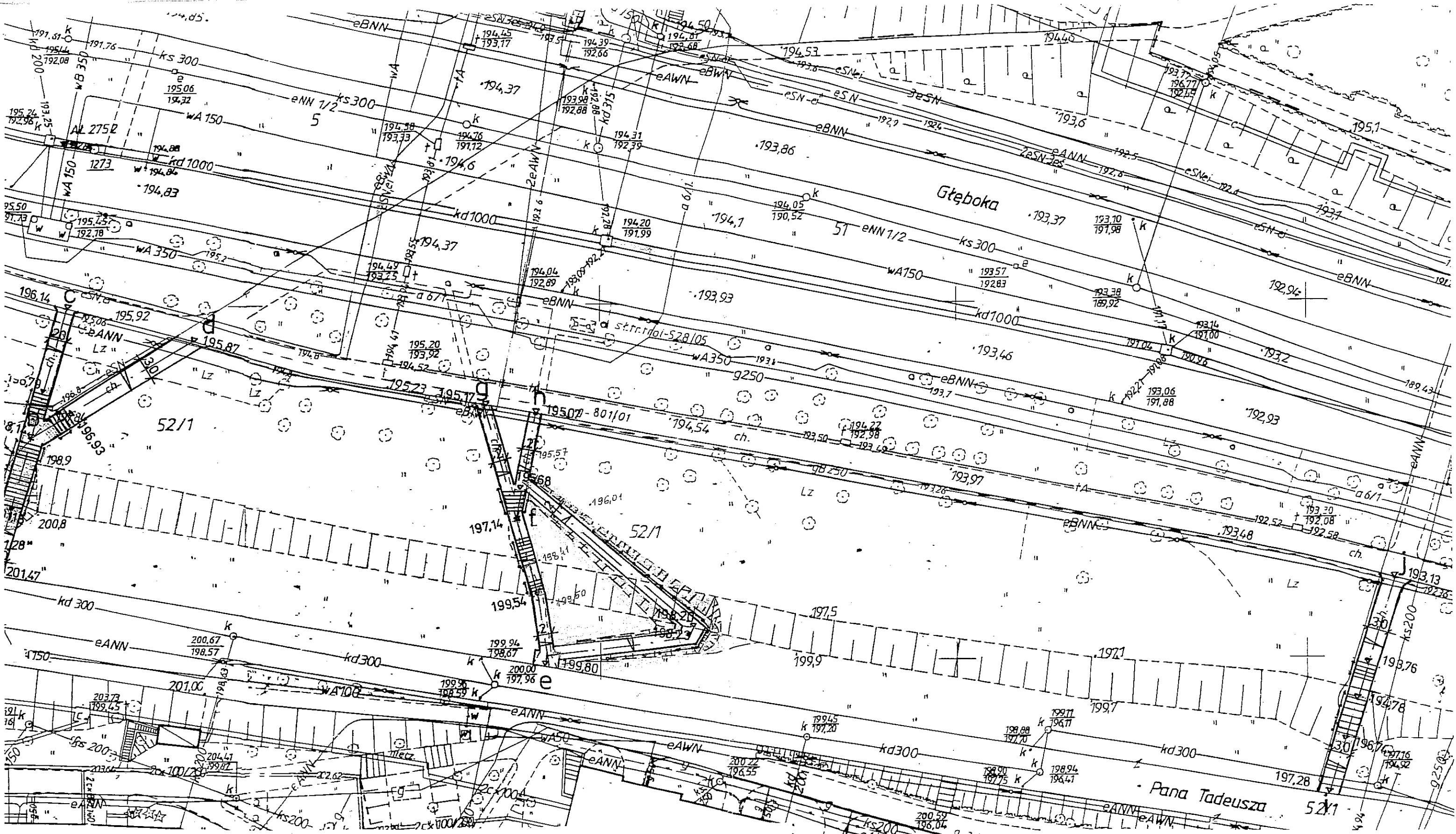
Roboty ziemne:

- wykopy -	123,4 m <sup>3</sup>
- nasypy -	-
- pow. Skarp -	204 m <sup>2</sup>

Przedmiar robót sporządzono na podstawie:

KNR 2-31 „Nawierzchnie na drogach i ulicach 1997r

KNR 2-01 „Budowle i roboty ziemne” 1997r



obrob: 21 ark: 7  
**Lublin**  
 ul. Głęboka  
 gmina: Lublin  
 powiat: Lublin  
 mapa dotyczy działek nr  
  
**51, 52/1**  
 część  
 oraz terenu zakreślonego na  
 mapie kolorem zielonym

**MAPA DO CELÓW PROJEKTOWYCH**  
 skala 1:500

- 1) Niniejszą mapę wykonano na podstawie 93-96 Rozporządzenia Ministra Gospodarki Przestrzennej i Budownictwa z dnia 21 lutego 1995r. W sprawie rodzaju i zakresu opracowań geodezyjno - kartograficznych oraz czynności geodezyjnych obowiązujących w budownictwie (Dz.U.Nr 25 poz. 133)
- 2) sekcja mapy zasadniczej 30-16-3, 30-16-4
- 3) Mapę zasadniczą uzupełniono pomiarem na gruncie i przetworzono metodą skaningu komputerowego
- 4) Mapa aktualna na dzień 31.05.2007r.
- 5) Poziom odniesienia KRONSZTADT 60
- 6) Nie wyklucza się istnienia innych, nie wykazanych na niniejszej mapie urządzeń podziemnych, które nie były zgłoszone do inwentaryzacji, lub o których brak jest informacji branżowych
- 7) Wszelkie trwałe obiekty podlegają wytyczeniu przez jednostkę wykonawstwa geodezyjnego

Wykonawca roboty:  
**GUX** ZAKŁAD USŁUG  
 TECHNICZNYCH  
 Marek Gogacz  
 20-620 Lublin, ul. Zachodnia 4/54  
 tel. 081-740-13-89, 0801 80 40 47  
 REGON 430784282, NIP 712-178-77-35

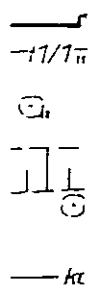
Kierownik roboty:  
**MAREK GOGACZ**  
 upr. 6048  
 L.dz. 23/07

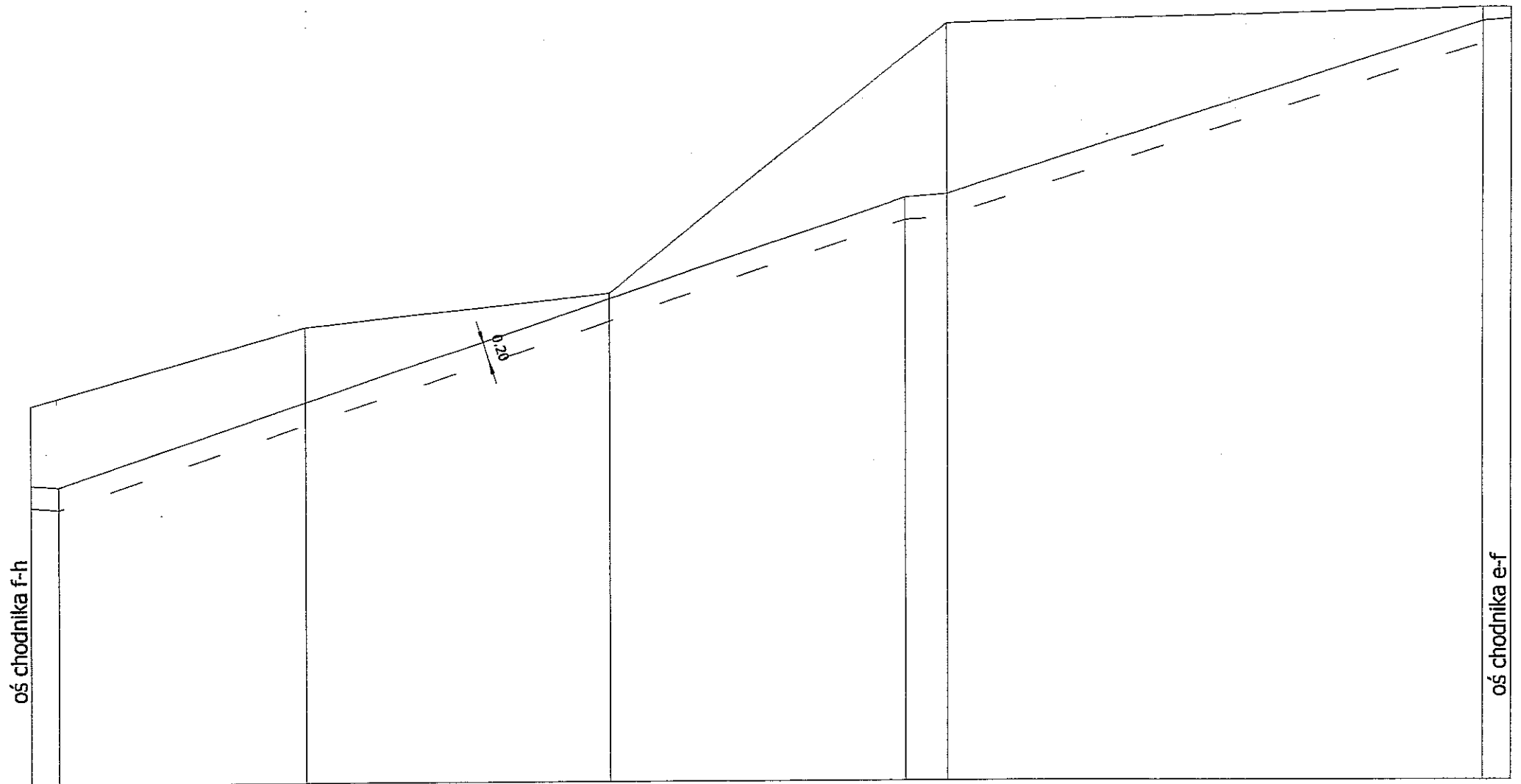
URZĄD MIASTA LUBLIN  
 MIEJSKI OŚRODEK DOKUMENTACJI  
 GEODEZYJNEJ I KARTOGRAFICZNEJ  
 W obszarze oznaczonym na mapie dokonano aktualizacji treści mapy zasadniczej. Dokumenty z pomiaru uwzględniającego przyjęto do zasobu powiatowego w dniu 10.06.2007r.  
 Niniejsza mapa może służyć do celów projektowych.  
 Projektowane obiekty budowlane wymagają pozwolenia na budowę podlegają wytyczeniu w terenie i wykonaniu przez geodęzyjny zespół i jednostkę inżynierską w celu wytyczenia i odniesienia do punktu 38.

**BIURO USŁUG INWESTYCYJNO-PROJEKTOWYCH**  
**„INVEST-BAK”** Barbara Anna Kruszyńska  
 20-552 Lublin ul. Rycerska 4/54 tel. 5264587 ; 0-601319181  
 Obiekt PRZEBUDOWA SCHODÓW W CIĄGU DLA PIĘSZYCH  
 POMIĘDZY UL.PANA TADEUSZA A UL.GŁĘBOKĄ W LUBLINIE  
 -POCHYLNIA-

Nazwa rys: <b>PLAN SYTUACYJNY</b>	Skala: <b>1:500</b>
Branża: <b>DROGI</b>	Rys. Nr <b>1 A</b>
Projektant: <b>inż. Barbara A. Kruszyńska</b> Upr.bud.1350/Lb/81	Data: <b>2007-06</b>

Podpis: *[Signature]*

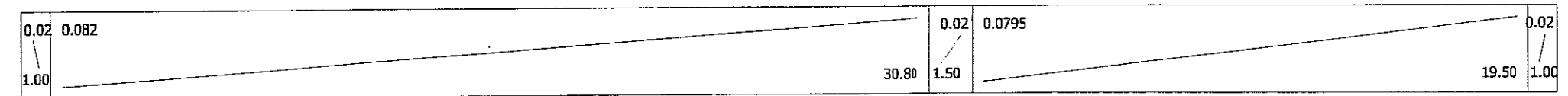




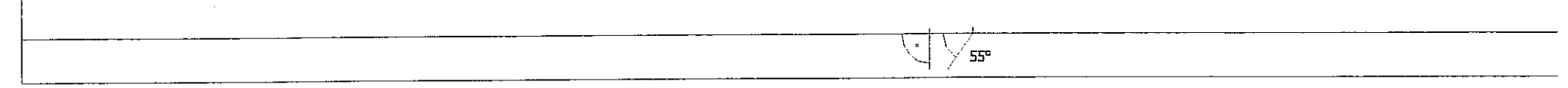
RZĘDNE NIWELETY

195.68	195.66	198.20	198.23	199.78	199.80
--------	--------	--------	--------	--------	--------

POCHYLENIA



ŁUKI POZIOME



RZĘDNE TERENU

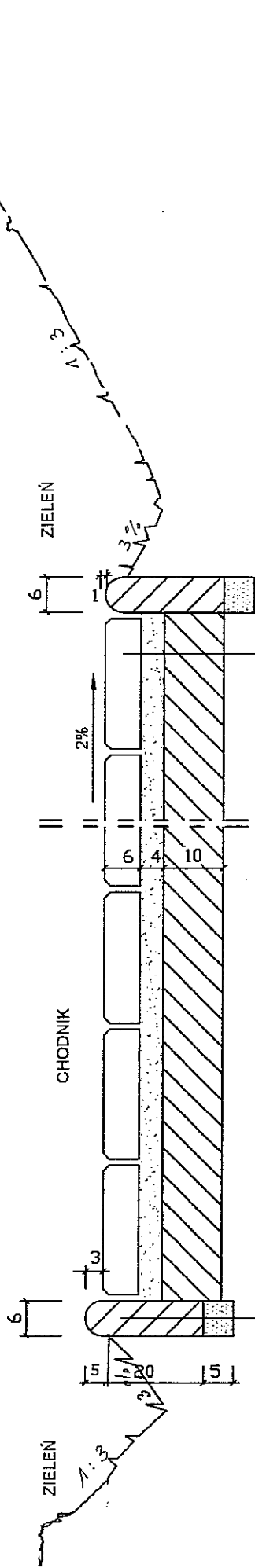
196.39	197.07	197.36	199.76	199.90	199.90
--------	--------	--------	--------	--------	--------

ODLEGŁOŚCI

0.00	1.00	10.00	21.00	31.80	33.30	52.80	53.80
------	------	-------	-------	-------	-------	-------	-------

BIURO USŁUG INWESTYCYJNO-PROJEKTOWYCH INVEST-BAK, 20-552 LUBLIN, RYCERSKA 54				
PRZEBUDOWA SCHODÓW W CIĄGU DLA PIESZYCH POMIĘDZY UL. PANA TADEUSZA A UL. GŁĘBOKĄ W LUBLINIE				
PROFIL POCHYLNI DLA RUCHU PIESZYCH				SKALA 1:50/200
				RYS. NR 2
FUNKCJA	NAZWISKO I IMIĘ	DATA	UPRAWNIENIA	PODPIS
Projektant	B. A. Kruszyńska	2007-07	1350/Lb/81	

# PRZEKRÓJ KONSTRUKCYJNY NAWIERZCHNI 1:10



OBRZEŻE BETONOWE 6X20 cm  
wg BN 80/6475-03

PODSYPKA Z PIASKU  
wg BN 87/6774-04

KOSTKA BETONOWA WIBROPRASOWANA  
wg BN 80/6775-03/02

PODSYPKA Z PIASKU

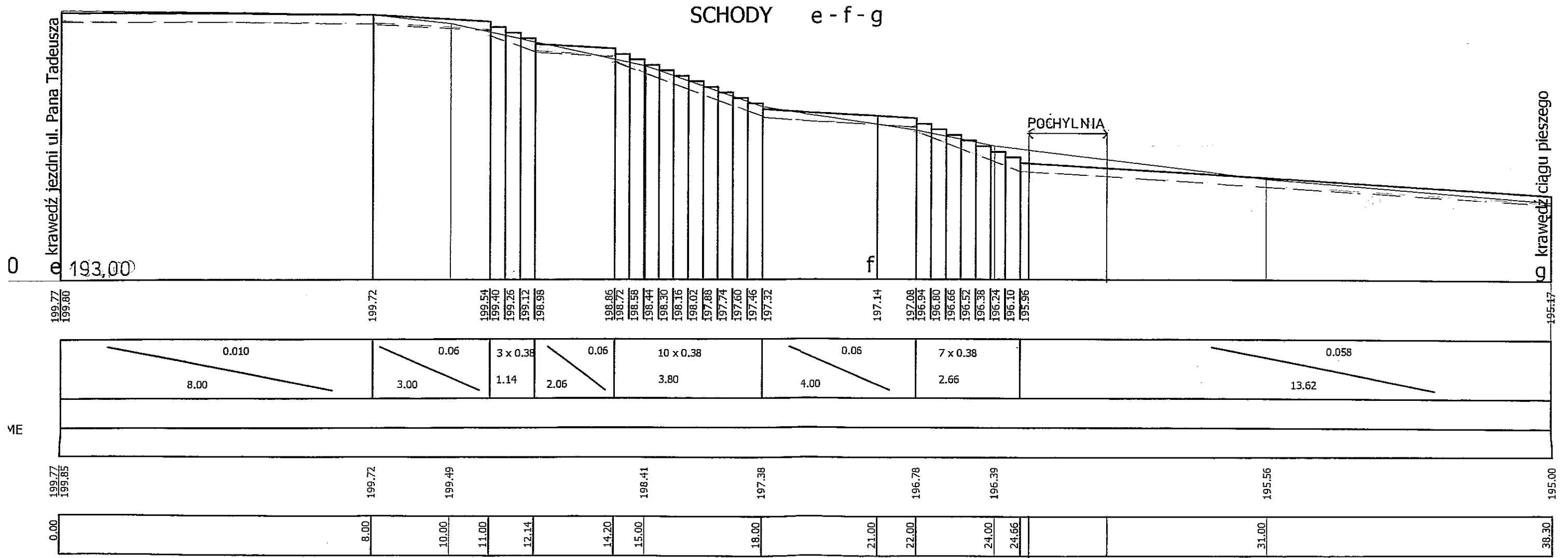
GRUNT STABILIZOWANY CEMENTEM 1.5 MPa  
wg BN-68/8933-08

ISTNIEJĄCA PODBUDOWA Z PIASKU

PRZEBUDOWA CHODNIKA W UL. GŁĘBOKIEJ W LUBLINIE ODC. OD UL. WILEŃSKIEJ DO UL. FILARETÓW			
PRZEKROJE KONSTRUKCYJNE NAWIERZCHNI		SKALA 1:10	
		RYŚ. NR 3	
FUNKCJA	NAZWISKO I IMIĘ	DATA	UPRAWNIENIA
Projektant	inż. B.A. Kruszyńska	2007-05	1350/Lb/81
			<i>[Signature]</i>

W - 14,6

SCHODY e-f-g



0

0 krawędź ciągu pieszego

ME

BIURO USŁUG INWESTYCYJNO-PROJEKTOWYCH INVEST-BAK, 20-552 LUBLIN, RYCERSKA 54				
PRZEBUDOWA SCHODÓW W CIĄGU DLA PIESZYCH POMIĘDZY UL. PANA TADEUSZA A UL. GŁĘBOKĄ W LUBLINIE				
PROFIL SCHODÓW ODC. e-f-g				SKALA 1:100/100
				RYS. NR 4
FUNKCJA	NAZWISKO I IMIĘ	DATA	UPRAWNIENIA	PODPIS
Projektant	B. A. Kruszyńska	2007-06	1350/Lb/81	<i>[Signature]</i>