

Podmiot wnoszący petycję/osoba

reprezentująca podmiot wnoszący petycję (grupę podmiotów)¹:

*imię i nazwisko/nazwa, adres zamieszkania umożliwiające
doręczenie zawiadomienia o sposobie załatwienia petycji,
adres e-mail*

Prezydent Miasta Lublin

Petycja

Na podstawie przepisu art. 2 ustawy z dnia 11 lipca 2014 r. o petycjach, w interesie publicznym/~~podmiotu wnoszącego petycję/podmiotu trzeciego za jego zgodą~~², wnoszę o:

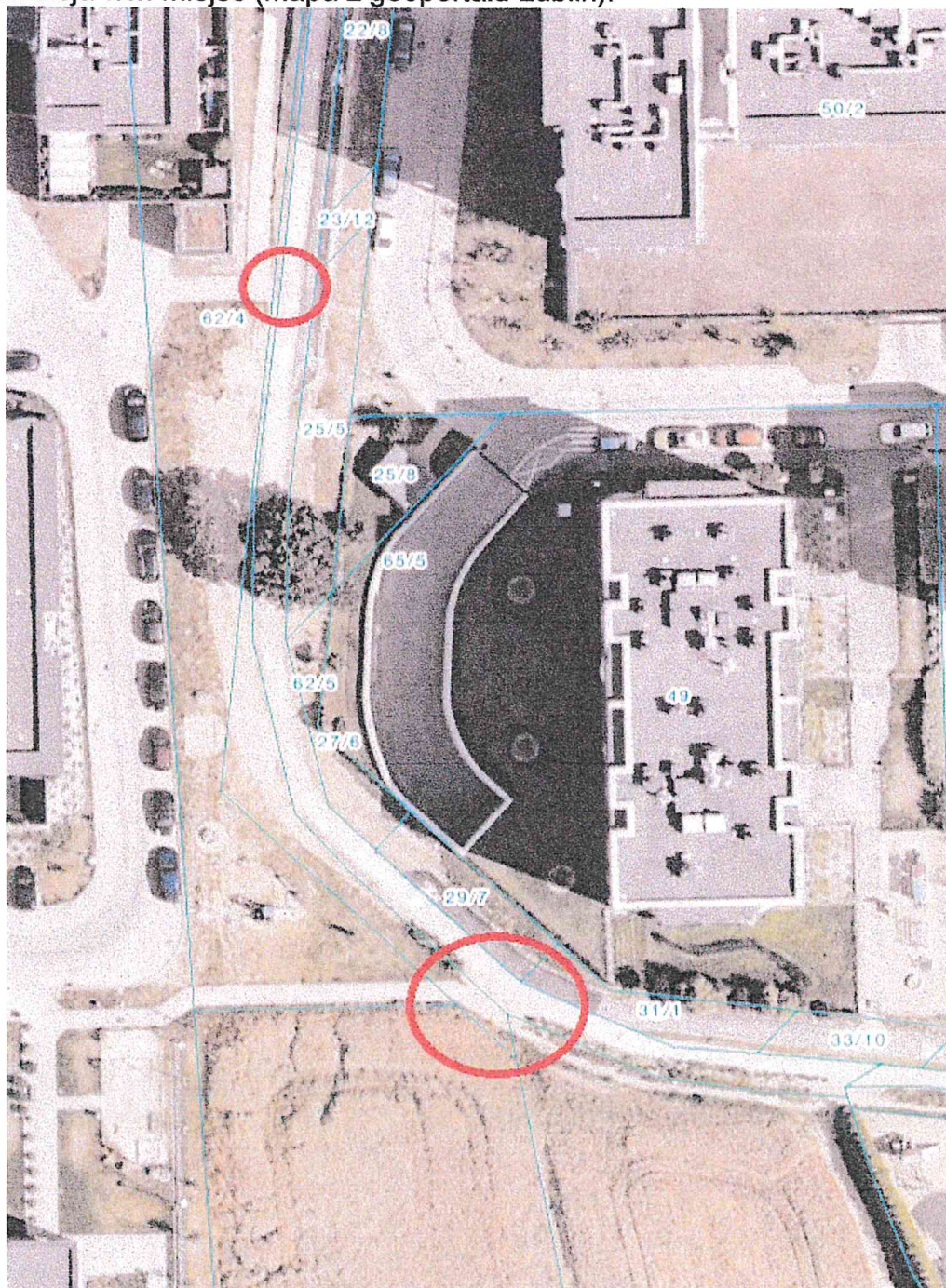
Dobudowanie brakujących dwóch odcinków chodnika łączącego chodniki Wspólnoty Mieszkaniowej Jantarowa 24, 26, 28, a chodnika wybudowanego w 2022 r. pomiędzy ul. Berylową (planowana), a Onyksową, wzdłuż Jantarowej 28 i 26, Onyksowej 5, 5a i 7, 9, 9a i 9b. Obecnie nowowybudowany chodnik od ul. Onyksowej nie łączy się z żadnym innym chodnikiem. Na ul. Onyksowej zlokalizowane są wszystkie konieczne do codziennego funkcjonowania obiekty: sklepy, w tym najbliższy sklep spożywczy, apteka, przedszkole miejskie, przystanki komunikacji miejskiej. Obecnie z ul. Jantarowej 18 – 31, zabudowanej wielopiętrowymi blokami na kilkaset mieszkań nie ma innego sposobu dotarcia pieszo do ww. obiektów. Bloki te zamieszkuje wiele rodzin z dziećmi, a obecny stan uniemożliwia normalne korzystanie ze ścieżki dla rodzin z wózkami lub osób niepełnosprawnych. Ulica Berylowa nie jest zbudowana, a także nie ma jej w planach na rok 2023. Z chodnika Wspólnoty 24, 26, 28 korzystają również inni mieszkańcy, a także przedszkolaki lub uczniowie szkoły, /ponieważ teren Wspólnoty nie jest ogrodzony.

- 1 Petycja powinna zawierać oznaczenie podmiotu wnoszącego petycję; jeżeli podmiotem wnoszącym petycję jest grupa podmiotów, w petycji należy wskazać oznaczenie każdego z tych podmiotów (lista podmiotów z informacją o miejscu ich zamieszkania może być dołączona do petycji w postaci załącznika) oraz osobę reprezentującą podmiot wnoszący petycję (grupę podmiotów). Petycja powinna zawierać wskazanie miejsca zamieszkania albo siedziby podmiotu wnoszącego petycję oraz adresu do korespondencji; jeżeli podmiotem wnoszącym petycję jest grupa podmiotów, w petycji należy wskazać miejsce zamieszkania lub siedzibę każdego z tych podmiotów.
- 2 Niewłaściwe skreślić. Petycja składana w interesie podmiotu trzeciego zawiera także imię i nazwisko albo nazwę, miejsce zamieszkania albo siedzibę oraz adres do korespondencji lub adres poczty elektronicznej tego podmiotu. Podmiot trzeci wyraża zgodę na złożenie w jego interesie petycji w formie pisemnej albo za pomocą środków komunikacji elektronicznej. Zgoda jest dołączana do petycji.

W załączeniu przedkładam 2 zdjęcia obrazujące brakujące fragmenty chodnika.



Oraz lokalizacja ww. miejsc (mapa z geoportalu Lublin):



~~Wyrażam zgodę~~/nie wyrażam zgody³ na udostępnienie moich danych osobowych, tj.: imienia i nazwiska na stronie internetowej: <https://bip.lublin.eu/urząd-miasta-lublin/petycje/>.

.....
*podpis osoby wnoszącej petycję lub
reprezentującej podmiot wnoszący petycję (grupę podmiotów)*

3 Niewłaściwe skreślić.