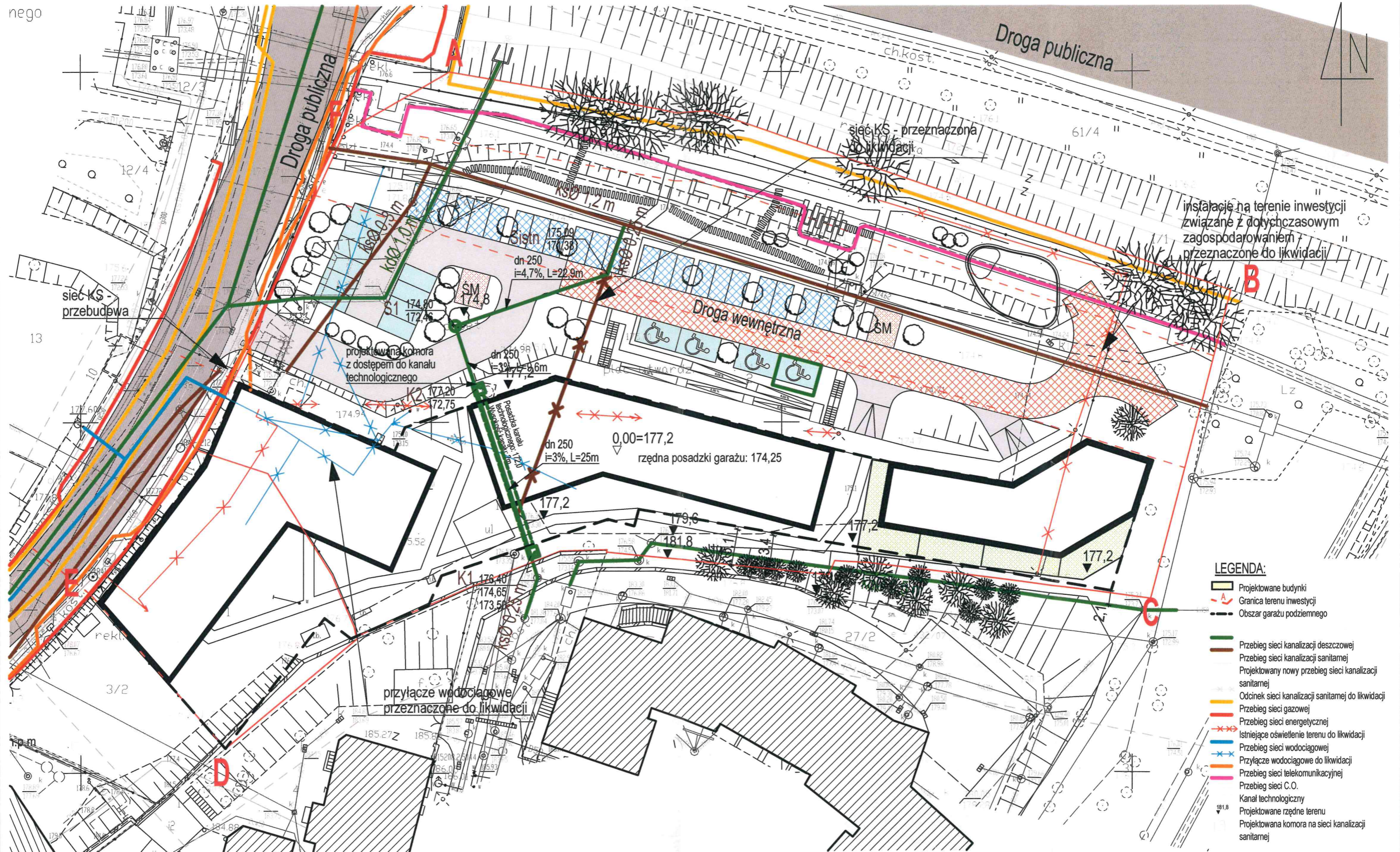


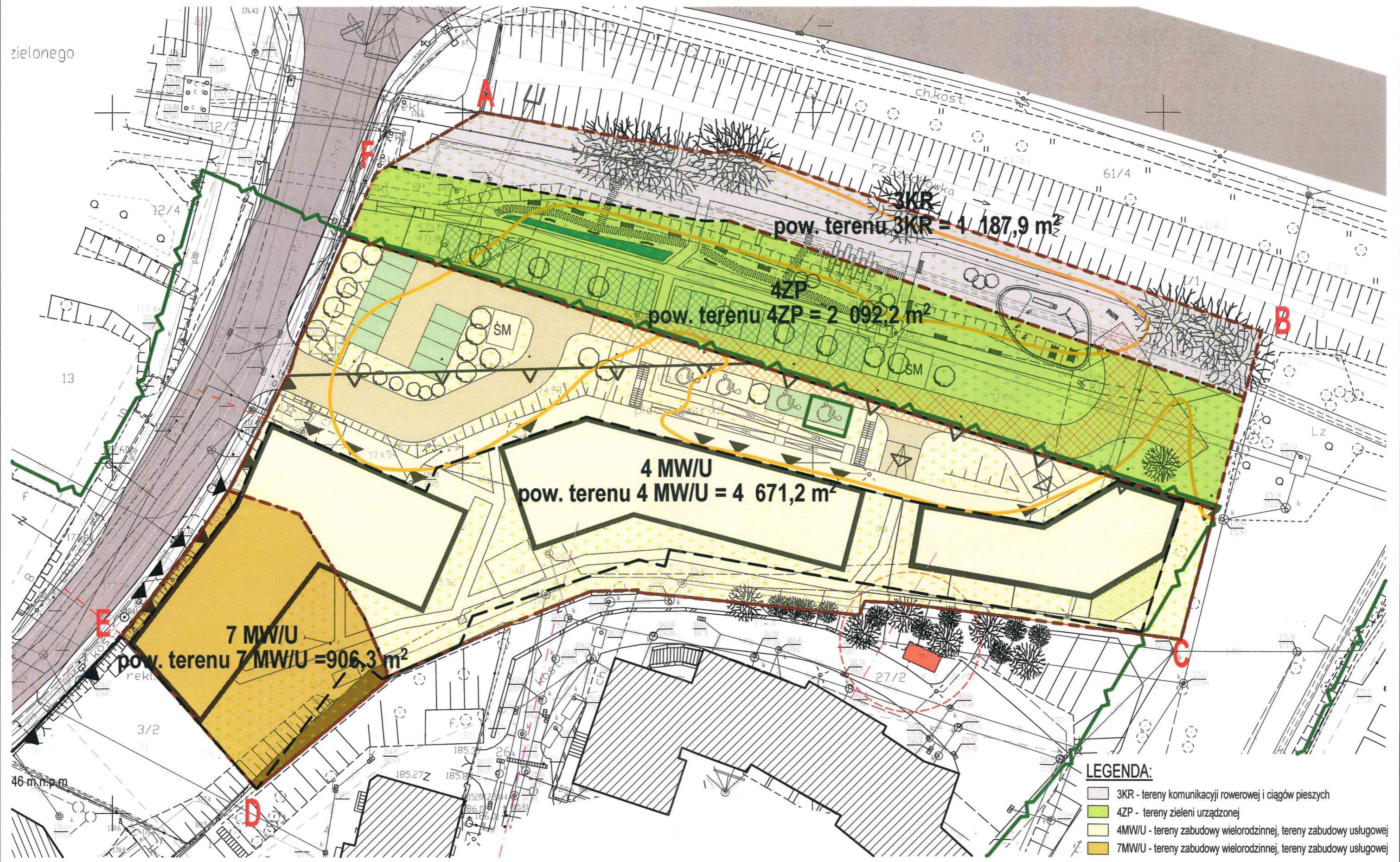
LEGENDA:

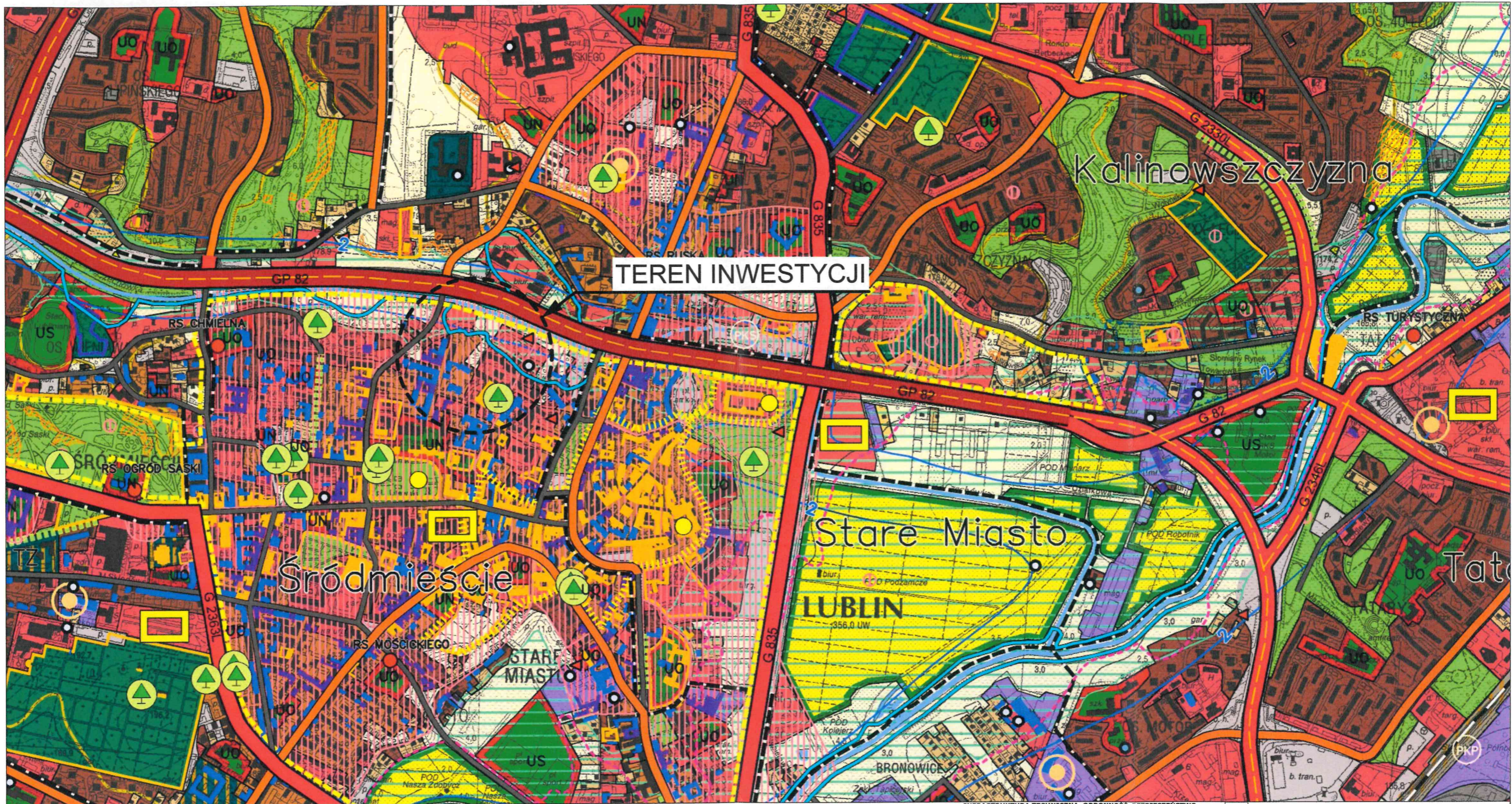
- budynki projektowane
- budynki istniejące
- parking podziemny
- miejsca parkingowe utwardzone
- miejsca parkingowe z geokraty
- wejścia do budynków
- wjazdy do garażu podziemnego
- projektowana droga wewnętrzna
- projektowana droga wewnętrzna z geokraty
- projektowane ciągi piesze
- skarpy istniejące
- skarpy projektowane
- projektowane ogródki przy lokalach mieszkalnych
- projektowana ścieżka rowerowa
- granica terenu inwestycji
- nieprzekraczalna linia zabudowy wg MPZP
- obowiązująca linia zabudowy wg MPZP
- obszar szczególnego zagrożenia powodzią wg MPZP
- granica ESOCH wg MPZP
- drzewa istniejące
- drzewa projektowane
- podziemny, szczelny zbiornik retencyjny wód deszczowych do podlewania zieleni



- LEGENDA:**
- Projektowane budynki
 - Granica terenu inwestycji
 - Obszar garażu podziemnego
 - Przebieg sieci kanalizacji deszczowej
 - Przebieg sieci kanalizacji sanitarnej
 - Projektowany nowy przebieg sieci kanalizacji sanitarnej
 - Odcinek sieci kanalizacji sanitarnej do likwidacji
 - Przebieg sieci gazowej
 - Przebieg sieci energetycznej
 - Istniejące oświetlenie terenu do likwidacji
 - Przebieg sieci wodociągowej
 - Przyłącze wodociągowe do likwidacji
 - Przebieg sieci telekomunikacyjnej
 - Przebieg sieci C.O.
 - Kanał technologiczny
 - Projektowane rzędne terenu
 - Projektowana komora na sieci kanalizacji sanitarnej







OZNACZENIA:

- GRANICA OPRACOWANIA - GRANICE ADMINISTRACYJNE MIASTA
- GRANICE ADMINISTRACYJNE DZIELNIC

ŚRODOWISKO PRZYRODNICZE

- RZĘKI, CIEKI, ZBIORNIKI WODY OTWARTE
- ŁĄKI
- LASY
- LASY OCHRONNE
- WYDMY ŚRODOLĘSNE WSKAZANE DO OCHRONY
- TERENY O SPRĄDKACH POWYŻEJ 15%
- DOLINY RZECZNE
- SUCHE DOLINY
- POWIĘKSIENIE PRZYRODY
- REZERWAT PRZYRODY
- OGROD BOTANICZNY

ŚRODOWISKO KULTUROWE

- GRANICE HISTORYCZNEGO ZESPOŁU URBANISTYCZNO ARCHYTEKTONICZNEGO MIASTA LUBLIN - POMNIKA HISTORII PAŃSTWA POLSKIEGO
- GRANICE POMNIKA ZAGŁADY / GRANICE STREFY OCHRONNEJ POMNIKA ZAGŁADY
- OBSZARY W GMINNEJ EVIDENCJI ZABYTKÓW, W REJ. ZABYTKÓW WOJ. LUBELSKIEGO
- OBIEKTY W GMINNEJ EVIDENCJI ZABYTKÓW, W REJ. ZABYTKÓW WOJ. LUBELSKIEGO
- OBIEKTY W GMINNEJ EVIDENCJI ZABYTKÓW, W WOJ. EVIDENCJI ZABYTKÓW
- OBSZARY I OBIEKTY W GMINNEJ EVIDENCJI ZABYTKÓW (NIE UJĘTE W REJESTRZE ORAZ W ODRĘBNEJ EVIDENCJI ZABYTKÓW)
- STANOWISKA ARCHEOLOGICZNE
- OBIEKTY WPISANE NA LISTĘ DZIEDZICTWA EUROPEJSKIEGO

STRUKTURA TERENU - OSADNICTWO

- TERENY ZABUDOWY ŚRÓDMIEJSKIEJ/ CIĄGI ZE SKLEPAŃ PRZYŁĄCZNYMI
- TERENY ZABUDOWY WIELORODZINNEJ
- TERENY ZABUDOWY JEDNORODZINNEJ
- TERENY ZABUDOWY ZAGRODOWEJ
- TERENY OBIEKTÓW HANDLOWYCH WIELKOPOWIERZCHNIOWYCH - REJONY LOKALIZACJI
- TERENY USŁUG SPORTU I REKREACJI
- TERENY USŁUG OŚWIATY (UO// NAUKI (UN))
- TERENY USŁUG: HANDEL, RZEMIOSŁO, ADMINISTRACJA, KULTURA
- TERENY PRZECHYSŁOWE, BAZY, SKŁADY, MAGAZYNY
- TERENY INFRASTRUKTURY
- PARKI (W TYM ZESPOŁY DWORSKO - PARKOWE), ZIELEŃCIE, SKWERY (o powierzchni powyżej 0,5 ha)
- CHENTARZE
- OGRODY DZIAŁKOWE

STRUKTURA TERENU - KOMUNIKACJA

- PRZESTRZENIE OTWARTE - ROŚLINNE, WYPOCZYWKOWE, NIEZŁYTKI, ZIELEŃ NIEURZĄDZONA
- ISTNIEJĄCE ALEJE Z NAJCENNIJszYM DRZEWOSTANEM
- SPECJALNA STREFA EKONOMICZNA
- DRUGI EKSPRESOWE
- DRUGI GŁÓWNE RUCHU PRZYSPIESZONEGO
- DRUGI GŁÓWNE
- DRUGI ZBIORCZE
- DRUGI LOKALNE
- TERENY OBSŁUGI KOMUNIKACJI SAMOCHODOWEJ (DWORCE, PRZYSTANKI, PARKINGI I INNE O FUNKCJACH ZWIĄZANYCH Z OBSŁUGĄ KOMUNIKACJI)
- DWORCE (AUTOBUSOWE/KOLEJOWE)
- TERENY KOLEJOWE
- TEREN LOTNISKA
- POWIERZCHNIE OGRANICZAJĄCE WYSOKOŚĆ ZABUDOWY I OBIEKTÓW NATURALNYCH W REJONIE LOTNISKA

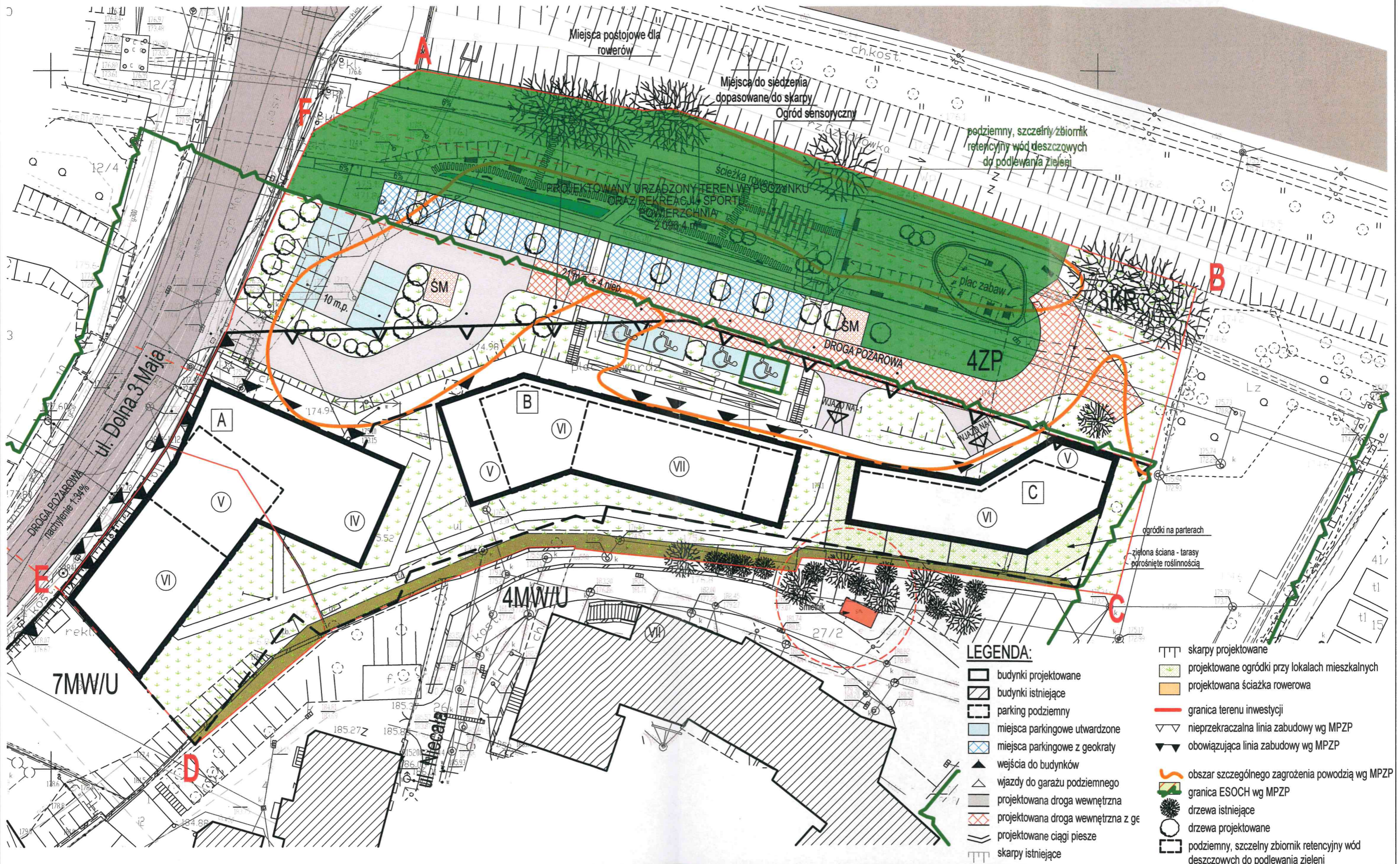
INFRASTRUKTURA TECHNICZNA, OBRONNOŚĆ, BEZPIECZEŃSTWO PUBLICZNE

- UJĘCIA WODY (KOMUNALNE, KOMUNALNE NIECZYWNE, INNE)
- STACJE WODOCIĄGOWE
- POMPOWNIE STREPOWE
- ZBIORNIKI WYRÓWNAWCZE
- OCZYSZCZALNIE ŚCIEKÓW KOMUNALNYCH
- POMPOWNIE ŚCIEKÓW KOMUNALNYCH
- GŁÓWNA STACJA ZASILANIA (GSZ)
- GŁÓWNY PUNKT ZASILANIA (GPZ)
- ROZDZIELNIE SIECIOWE
- ROZDZIELNIE SIECIOWE
- LINIE NAPIĘTYCH WYSOKIEGO NAPIĘCIA 400kV
- LINIE NAPIĘTYCH WYSOKIEGO NAPIĘCIA 220 kV
- LINIE NAPIĘTYCH WYSOKIEGO NAPIĘCIA 110 kV
- ELEKTROCIĘPLOWNIE
- STACJE REDUKCYJNE GAZU (I-go stopnia/ II-go stopnia)

- GAZOCIĄGI WYSOKOPRĘŻNE
- GAZOCIĄGI KOPALNIANE WYSOKOPRĘŻNE
- OBIEKTY, KTÓRE MOGĄ SPÓWODOWAĆ NADWYŻYJĄCE ZAGROZENIE DLA ŚRODOWISKA, W TYM ZAKŁADY PRACY SZCZEGÓLNE NIEBEZPIECZNE POD WZGLĘDEM POZADYM I WYBUCHOWYMI
- OTWORY WIERTNICZE (ODWIERTY)
- TRASY PRZEWOZU MATERIAŁÓW NIEBEZPIECZNYCH
- OBZAR SZCZEGÓLNEGO ZAGROZENIA POWODZIĄ
- ZASIEG FALI AWARYJNEJ
- TERENY ZAKNIEŻE I ICH STREFY OCHRONNE
- TERENY SPECJALNE (OBRONNOŚCI, BEZPIECZEŃSTWA PUBLICZNEGO)



OZNACZENIA:			STRUKTURA TERENU - OSADNICTWO			STRUKTURA TERENU - KOMUNIKACJA			INFRASTRUKTURA TECHNICZNA, OBRONNOŚĆ, BEZPIECZEŃSTWO PUBLICZNE		
	GRANICA OPIEKOWANIA - GRANICE ADMINISTRACYJNE MIASTA	GRANICE OPIEKOWANIA - GRANICE ADMINISTRACYJNE MIASTA		TERENY USŁUG W ZIELONI			TERENY USŁUG W ZIELONI				TERENY USŁUG W ZIELONI
	TERENY PRZYRODNICZE	TERENY PRZYRODNICZE		TERENY ŻYWIENIA Z KOMUNIKACYJNYMI OŚRODKAMI USŁUGOWYMI			TERENY ŻYWIENIA Z KOMUNIKACYJNYMI OŚRODKAMI USŁUGOWYMI				TERENY PRZYRODNICZE
	TERENY PRZYRODNICZE	TERENY PRZYRODNICZE		TERENY AKTYWNOŚCI GOSPODARSTWA: PRZEMYSŁOWE, BAZY, SKŁADY, MAGAZYNY / USŁUGOWE			TERENY AKTYWNOŚCI GOSPODARSTWA: PRZEMYSŁOWE, BAZY, SKŁADY, MAGAZYNY / USŁUGOWE				TERENY PRZYRODNICZE
	TERENY PRZYRODNICZE	TERENY PRZYRODNICZE		TERENY INFRASTRUKTURY			TERENY INFRASTRUKTURY				TERENY PRZYRODNICZE
	TERENY PRZYRODNICZE	TERENY PRZYRODNICZE		ZIELONA O CHARAKTERZE PUBLICZNYM: PARKOWA, DOŁINA, ZDOLANIE, ZBIENIE, ŚWIETLY			ZIELONA O CHARAKTERZE PUBLICZNYM: PARKOWA, DOŁINA, ZDOLANIE, ZBIENIE, ŚWIETLY				TERENY PRZYRODNICZE
	TERENY PRZYRODNICZE	TERENY PRZYRODNICZE		ZIELONA WŁASCIWA: ZWIĄZANA Z WYPOCZYWOWYM I RECREACYJNYMI POTRZEBAMI SPOŁECZNOŚCI, W TYM ZIELONIA OŚRODKI			ZIELONA WŁASCIWA: ZWIĄZANA Z WYPOCZYWOWYM I RECREACYJNYMI POTRZEBAMI SPOŁECZNOŚCI, W TYM ZIELONIA OŚRODKI				TERENY PRZYRODNICZE
	TERENY PRZYRODNICZE	TERENY PRZYRODNICZE		PRESTYŻOWE OTWARTY: ROLNICZE, WYPOCZYWOWE, RECREACYJNE, ZIELONIA WŁASCIWA			PRESTYŻOWE OTWARTY: ROLNICZE, WYPOCZYWOWE, RECREACYJNE, ZIELONIA WŁASCIWA				TERENY PRZYRODNICZE
	TERENY PRZYRODNICZE	TERENY PRZYRODNICZE		TERENY ŻYWIENIA Z KOMUNIKACYJNYMI OŚRODKAMI USŁUGOWYMI			TERENY ŻYWIENIA Z KOMUNIKACYJNYMI OŚRODKAMI USŁUGOWYMI				TERENY PRZYRODNICZE
	TERENY PRZYRODNICZE	TERENY PRZYRODNICZE		TERENY ŻYWIENIA Z KOMUNIKACYJNYMI OŚRODKAMI USŁUGOWYMI			TERENY ŻYWIENIA Z KOMUNIKACYJNYMI OŚRODKAMI USŁUGOWYMI				TERENY PRZYRODNICZE
	TERENY PRZYRODNICZE	TERENY PRZYRODNICZE		TERENY ŻYWIENIA Z KOMUNIKACYJNYMI OŚRODKAMI USŁUGOWYMI			TERENY ŻYWIENIA Z KOMUNIKACYJNYMI OŚRODKAMI USŁUGOWYMI				TERENY PRZYRODNICZE
	TERENY PRZYRODNICZE	TERENY PRZYRODNICZE		TERENY ŻYWIENIA Z KOMUNIKACYJNYMI OŚRODKAMI USŁUGOWYMI			TERENY ŻYWIENIA Z KOMUNIKACYJNYMI OŚRODKAMI USŁUGOWYMI				TERENY PRZYRODNICZE
	TERENY PRZYRODNICZE	TERENY PRZYRODNICZE		TERENY ŻYWIENIA Z KOMUNIKACYJNYMI OŚRODKAMI USŁUGOWYMI			TERENY ŻYWIENIA Z KOMUNIKACYJNYMI OŚRODKAMI USŁUGOWYMI				TERENY PRZYRODNICZE



LEGENDA:

- budynki projektowane
- budynki istniejące
- parking podziemny
- miejsca parkingowe utwardzone
- miejsca parkingowe z geokraty
- wejścia do budynków
- wjazdy do garażu podziemnego
- projektowana droga wewnętrzna
- projektowana droga wewnętrzna z ge...
- projektowane ciągi pieszce
- skarpy istniejące
- skarpy projektowane
- projektowane ogródki przy lokalach mieszkalnych
- projektowana ścieżka rowerowa
- granica terenu inwestycji
- nieprzekraczalna linia zabudowy wg MPZP
- obowiązująca linia zabudowy wg MPZP
- obszar szczególnego zagrożenia powodzią wg MPZP
- granica ESOCH wg MPZP
- drzewa istniejące
- drzewa projektowane
- podziemny, szczelny zbiornik retencyjny wód deszczowych do podlewania zieleni