

Zestawienie powierzchni	m <sup>2</sup>	%
Powierzchnia terenu inwestycji	8857,6	100%
Powierzchnia zabudowy	1951,4	22%
Powierzchnia utwardzona	2291,3	26%
Powierzchnia biologicznie czynna	4646,6	52%

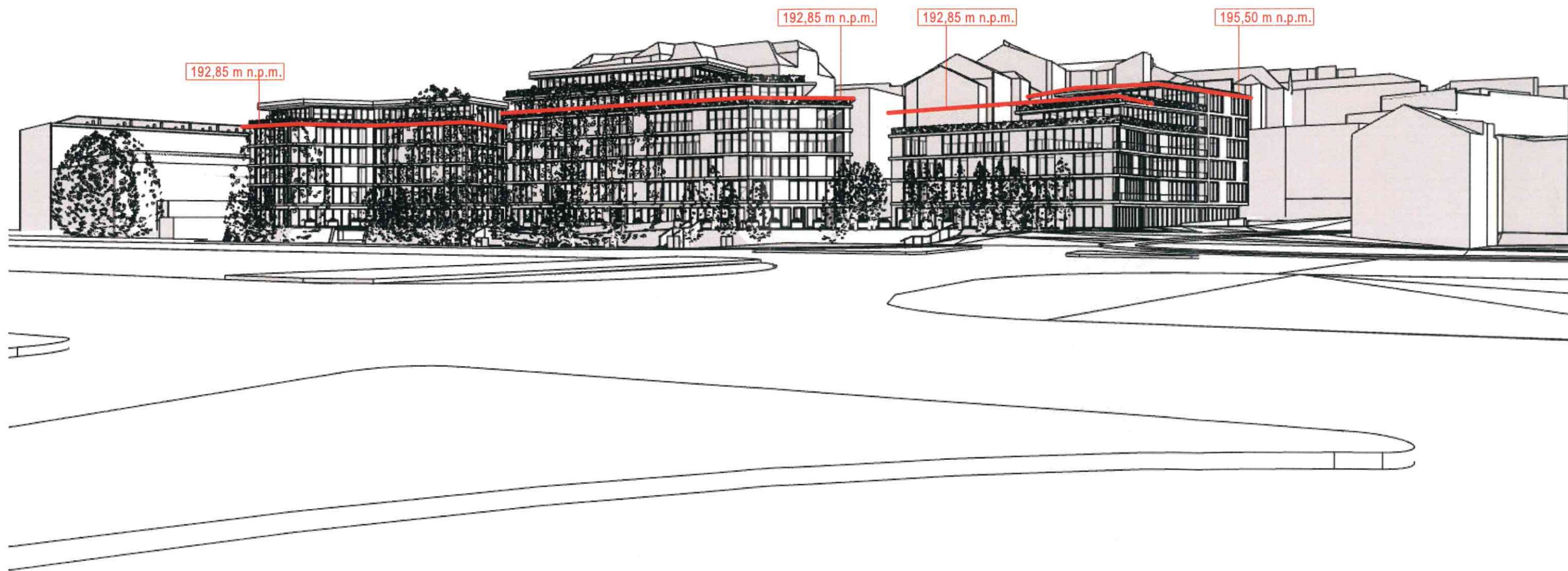
- LEGENDA:**
- budynki projektowane
  - budynki istniejące
  - parking podziemny
  - miejsca parkingowe utwardzone
  - miejsca parkingowe z geokraty
  - wejścia do budynków
  - wjazdy do garażu podziemnego
  - projektowana droga wewnętrzna
  - projektowana droga wewnętrzna z geokraty
  - projektowane ciągi pieszce
  - skarpy istniejące
  - skarpy projektowane
  - projektowane ogródki przy lokalach mieszkalny
  - projektowana ścieżka rowerowa
  - granica terenu inwestycji
  - nieprzekraczalna linia zabudowy wg MPZP
  - obowiązująca linia zabudowy wg MPZP
  - obszar szczególnego zagrożenia powodzią wg
  - granica ESOCH wg MPZP
  - drzewa istniejące
  - drzewa projektowane
  - podziemny, szczelny zbiornik retencyjny wód deszczowych do podlewania zieleni

<p>biuro architektoniczne <b>plewa</b> sp. z o.o. sp. komandytowa ul. Niecała 3/8 20-080 Lublin</p> <p><b>ARCHITEKTURA</b></p> <p>obiekt: Projekt koncepcyjny zabudowy działek przy ul. Dolnej 3 maja w Lublinie</p> <p>inwestor: Tomasz Książkowski prowadzący działalność pod nazwą: TKM Global Tomasz Książkowski</p> <p>stadium: <b>KONCEPCJA</b></p> <p>rysunek: Plan zagospodarowania terenu</p>	<p>projektant: mgr inż. arch. Mariusz Plewa nr upr. bud. 46/98</p> <p>sprawdzający: mgr inż. arch. Marta Plewa nr upr. bud. Rz/A-05/05</p> <p>opracowanie:</p>	<p>podpis: </p> <p>data: <b>styczeń 2023</b></p> <p>skala: <b>1:500</b></p> <p>nr rys.: <b>PZT-01</b></p>
--	--	---



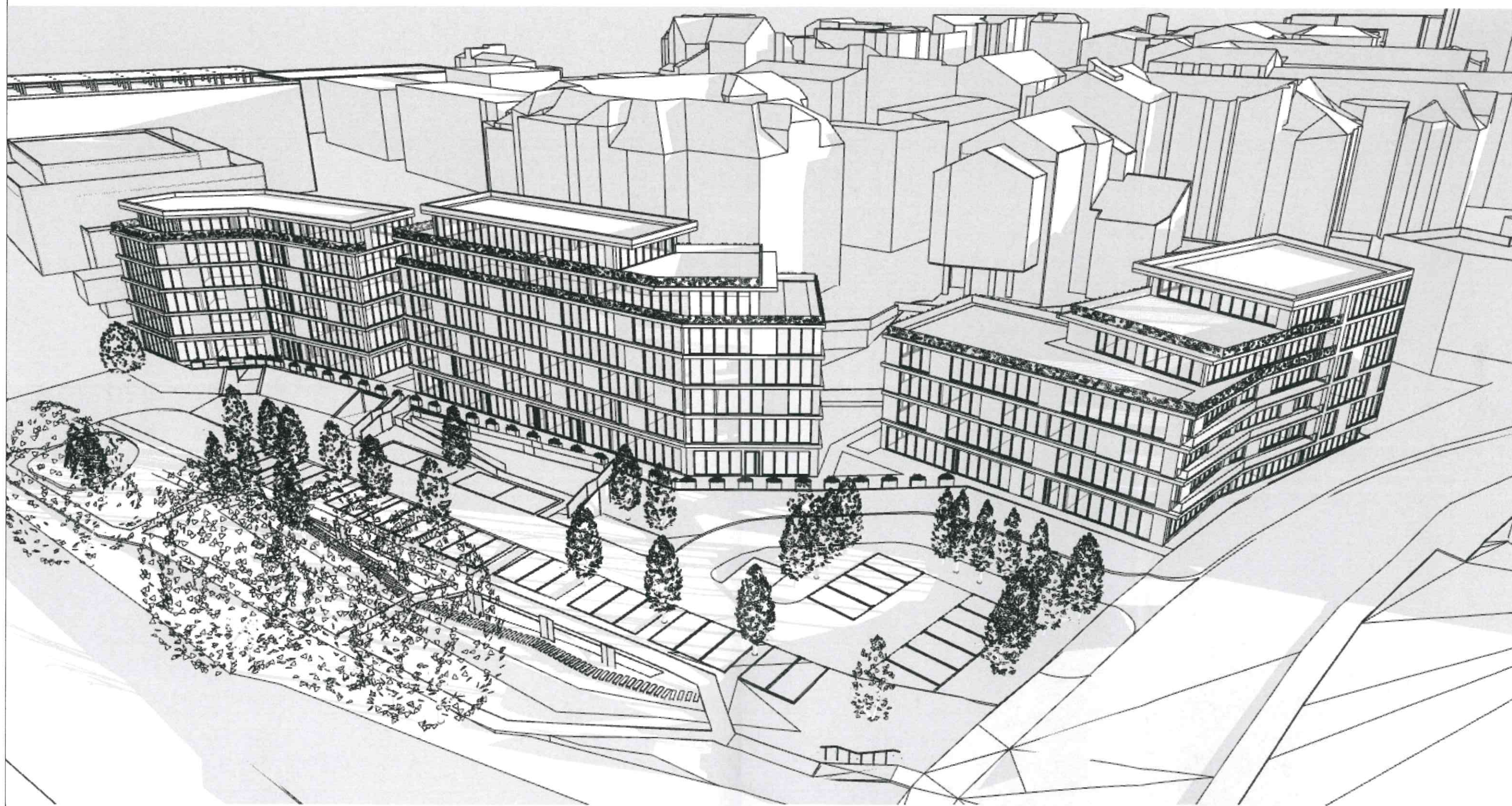




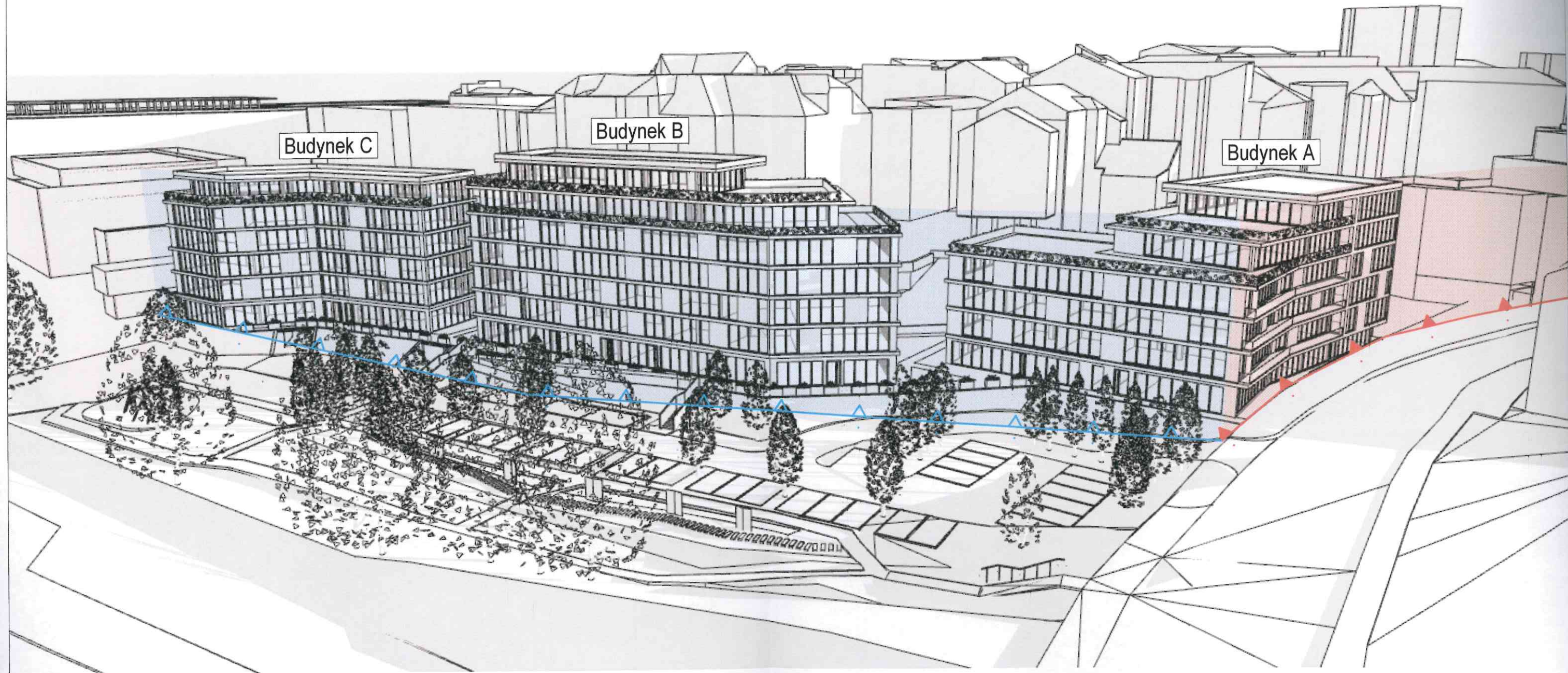


*MA*









obowiązująca linia zabudowy



nieprzekraczalna linia zabudowy

**Budynek A - powiązanie z obowiązującą linią zabudowy:**

PARTER: odsunięcie całej kondygnacji od obowiązującej linii zabudowy w celu poszerzenia chodnika przed budynkiem.

PIĘTRA 1 - 5: fragment ściany licuje się z obowiązującą linią zabudowy, w pozostałej części licuje się z nią linia balkonów.

**Budynek B i C - powiązanie z nieprzekraczalną linią zabudowy:**

Budynki nie przekraczają nieprzekraczalnej linii zabudowy.