


**KOZUCHOWSKI  
ARCHITEKCI**  
 UL. KAPUCYŃSKA 1A, 20-009 LUBLIN

PROJEKT  
 KONCEPCJA ARCHYTEKTONICZNO-  
 URBANISTYCZNA ZESPOŁU ZBUDOWY  
 MIESZKANIOWEJ  
 przy ul. Witolda Chodźki

RYSUNEK  
 ZAGODPODAROWANIE TERENU  
 DATA  
 PROJEKT KONCEPCYJNY

PROJEKTANT  
 MGR INŻ. ARCH.  
 BARTŁOMIEJ JAN KOZUCHOWSKI  
 upr. bud. LBOIA/68/10  
 DATA  
**A 08**  
 SKALA  
 --- @ A3

PODPIS  
  
 DATA  
 WRZESIEŃ  
 2022





**KOŻUCHOWSKI  
ARCHITEKCI**  
UL. KAPUCYŃSKA 1A, 20-009 LUBLIN

PROJEKT  
KONCEPCJA ARCHITEKTONICZNO -  
URBANISTYCZNA ZESPOŁU ZBUDOWY  
MIESZKANIOWEJ  
przy ul. Witolda Chodźki

RYSUJEK  
WIDOK KONCEPCYJNY  
FAZA  
PROJEKT KONCEPCYJNY

PROJEKTANT  
MGR INŻ. ARCH.  
BARTŁÓMEJ JAN KOŻUCHOWSKI  
ulp. BULBONOWSKI 10

SKALA  
1:100 - B/A4

NR  
**A 09**

PODZIAŁ



DATA  
WRZEŚNIEN  
2022





<b>PROJEKT</b> KOZUCHOWSKI ARCHITEKCI UL. KAPUCYŃSKA 1A, 20-009 LUBLIN	<b>PROJEKT</b> KONCEPCJA ARCHYTEKTONICZNO - URBANISTYCZNA ZESPOŁU ZBUDOWY MIESZKANIOWEJ przy ul. Witolda Chodźki	<b>RYSUNEK</b> WIDOK KONCEPCYJNY  PROJEKT KONCEPCYJNY	<b>PROJEKTANT</b> MGR INŻ. ARCH. BARTOMIEJ JAN KOZUCHOWSKI ul. Kołłątaja 10/19	<b>PODZIAŁ</b> 
			<b>NR</b> A 10	<b>DATA</b> WRZESIEŃ 2022





**KOZUCHOWSKI  
ARCHITEKI**  
UL. KAPUCYŃSKA 1A, 20-009 LUBLIN

PROJEKT  
**KONCEPCJA ARCHITEKTONICZNO -  
URBANISTYCZNA ZESPOŁU ZBUDOWY  
MIESZKANIOWEJ**  
przy ul. Witolda Chodźki

RYSUNEK  
**WIDOK KONCEPCYJNY**  
FAZA  
**PROJEKT KONCEPCYJNY**

PROJEKTANT  
**MGR INŻ. ARCH.  
BARTOMIEJ JAN KOZUCHOWSKI**  
ulp. budowlana 6/69/10

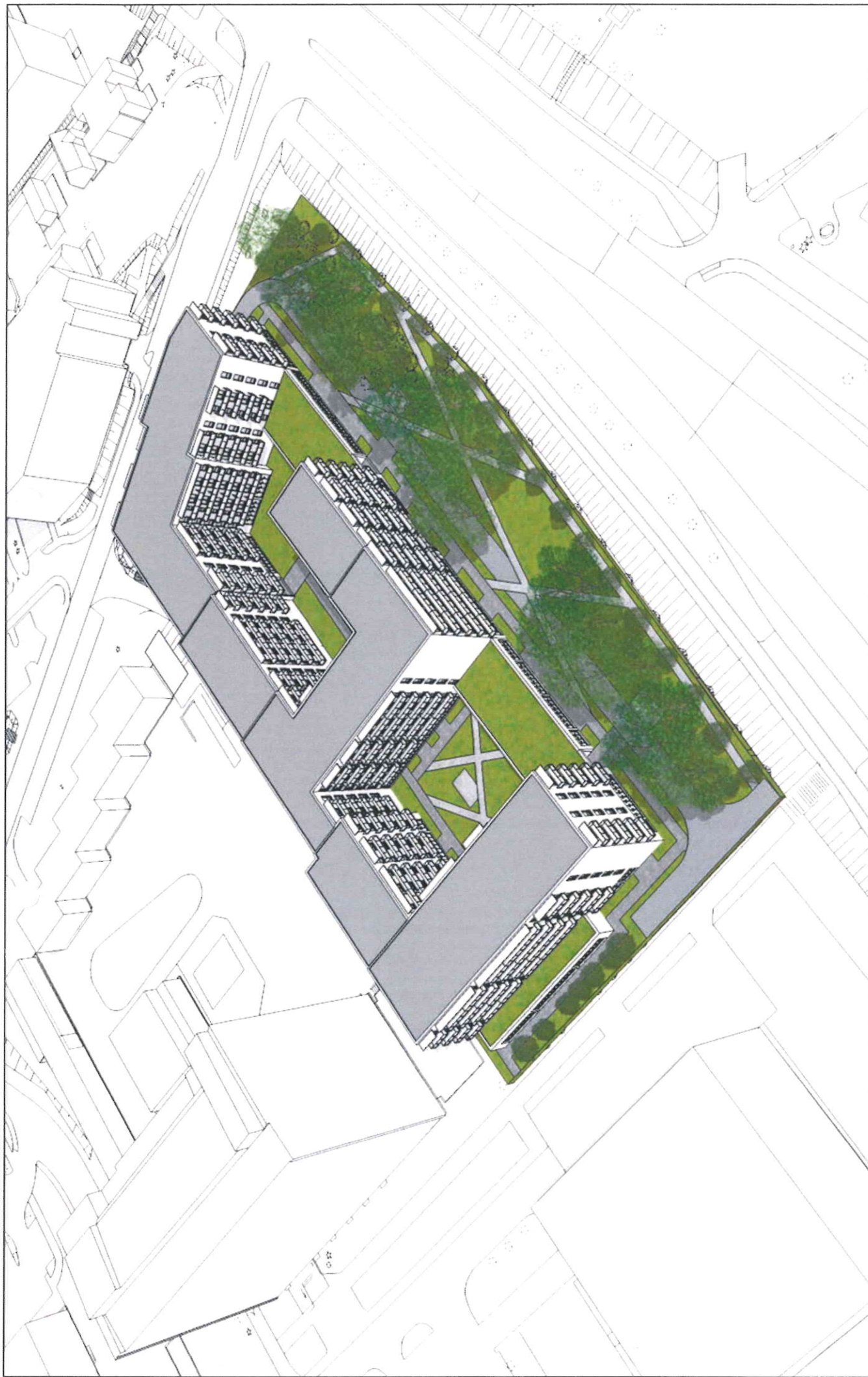
PODZIAŁ  


DATA  
**WRZEŚNIEN  
2022**

SKALA  
1:100 - 1/8 A4

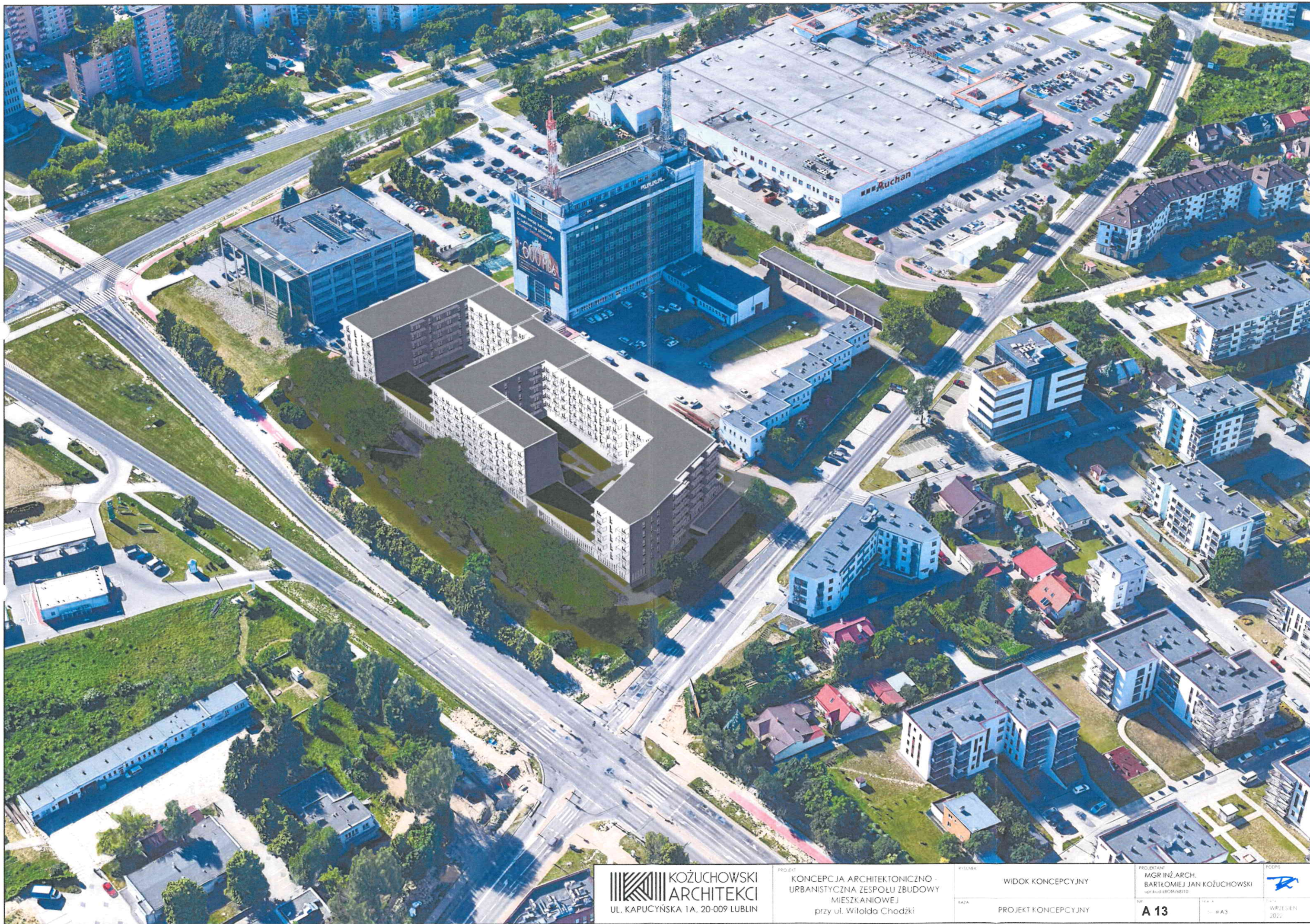
NR  
**A 11**





PROJEKT	KONCEPCJA ARCHITEKTONICZNO - URBANISTYCZNA ZESPOŁU ZBUDOWY MIESZKANIOWEJ przy ul. Witolda Chodźki	PROJEKTANT		LOGO
		MGR INŻ. ARCH. BARTŁOMIEJ JAN KOŻUCHOWSKI ul. Białobok 6B/10		
RYSUNEK	WIDOK KONCEPCYJNY	SKALA		DATA
	PROJEKT KONCEPCYJNY	1:1000		WRZEŚNIEN 2022
PROJEKT	KOŻUCHOWSKI ARCHITEKCI	NR		
	UL. KAPUCYŃSKA 1A, 20-009 LUBLIN	A 12		






**KOŻUCHOWSKI  
ARCHITEKCI**  
 UL. KAPUCYŃSKA 1A, 20-009 LUBLIN

PROJEKT  
 KONCEPCJA ARCHITEKTONICZNO -  
 URBANISTYCZNA ZESPOŁU ZBUDOWY  
 MIESZKANIOWEJ  
 przy ul. Witolda Chodźki

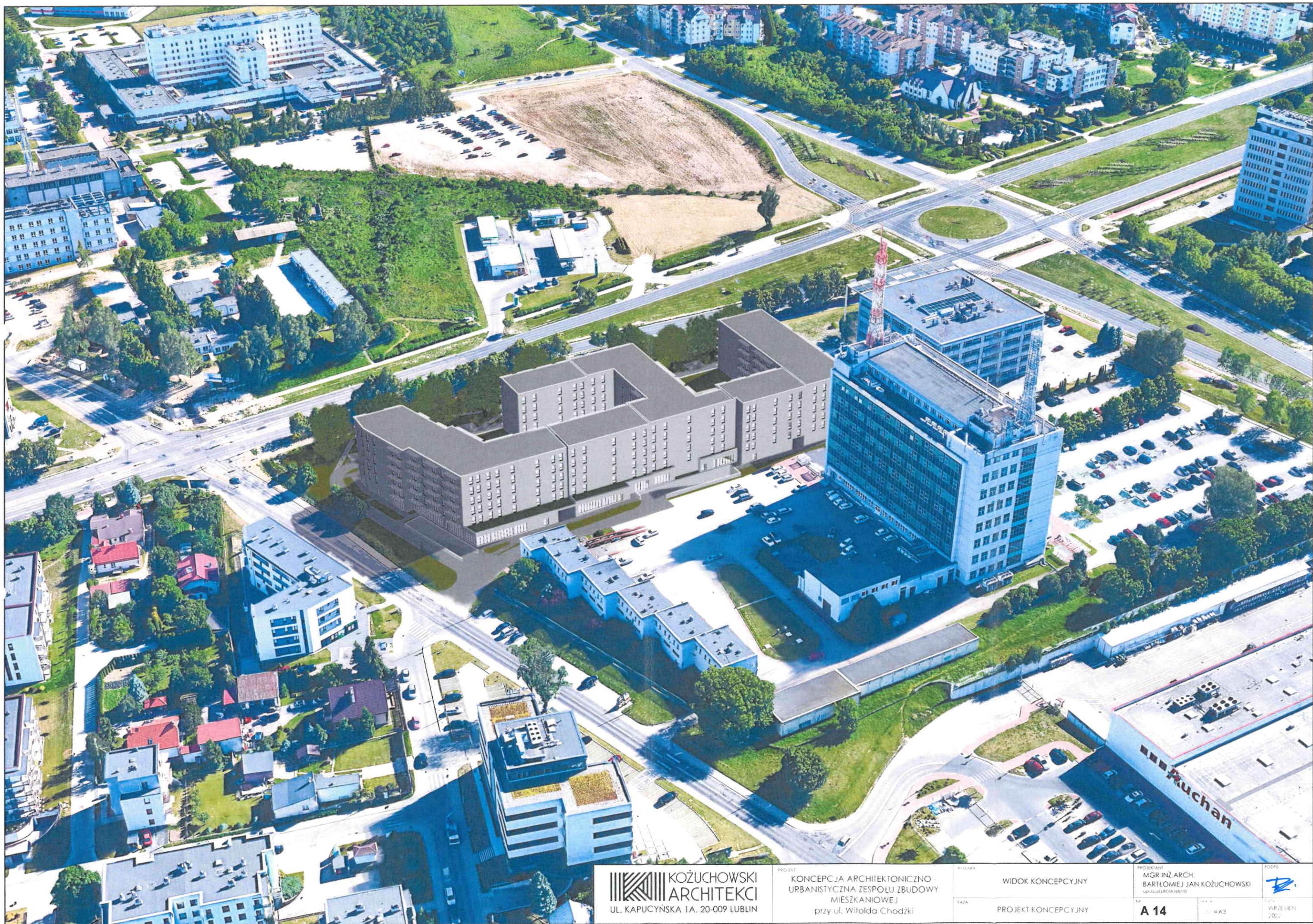
WYSIENEK  
 WIDOK KONCEPCYJNY  
 RAZA  
 PROJEKT KONCEPCYJNY

PROJEKTANT  
 MGR INŻ. ARCH.  
 BARTŁOMIEJ JAN KOŻUCHOWSKI  
 NIP: 610150148510

NR  
**A 13**

PODPIS  
  
 WRZESIEŃ  
 2022






**KOŻUCHOWSKI  
ARCHITEKCI**  
 UL. KAPUCYŃSKA 1A, 20-009 LUBLIN

PROJEKT  
 KONCEPCJA ARCHITEKTONICZNO -  
 URBANISTYCZNA ZESPOŁU ZBUDOWY  
 MIESZKANIOWEJ  
 przy ul. Witolda Chodźki

RYSUNEK

WIDOK KONCEPCYJNY

FAZA

PROJEKT KONCEPCYJNY

PROJEKTANT  
 MGR INŻ. ARCH.  
 BARTŁOMEJ JAN KOŻUCHOWSKI  
 SEP. BUD. LBOIA/8810



NR  
**A 14**

DATA  
 WRZESIEŃ  
 2022

SKALA  
 1:500





**KOZUCHOWSKI  
ARCHITEKCI**  
UL. KAPUCYŃSKA 1A, 20-009 LUBLIN

PROJEKT  
KONCEPCJA ARCHITEKTONICZNO -  
URBANISTYCZNA ZESPOŁU ZBUDOWY  
MIESZKANIOWEJ  
przy ul. Witolda Chodźki

WIDOK KONCEPCYJNY

PROJEKT KONCEPCYJNY

WYSIWIKI:

PROJEKTANT:

MGR INŻ. ARCH.  
BARTŁOMIEJ JAN KOZUCHOWSKI  
ul. Pułki, 100A/48/10

NIP  
**A 15**

SYMA A  
-/- @A4

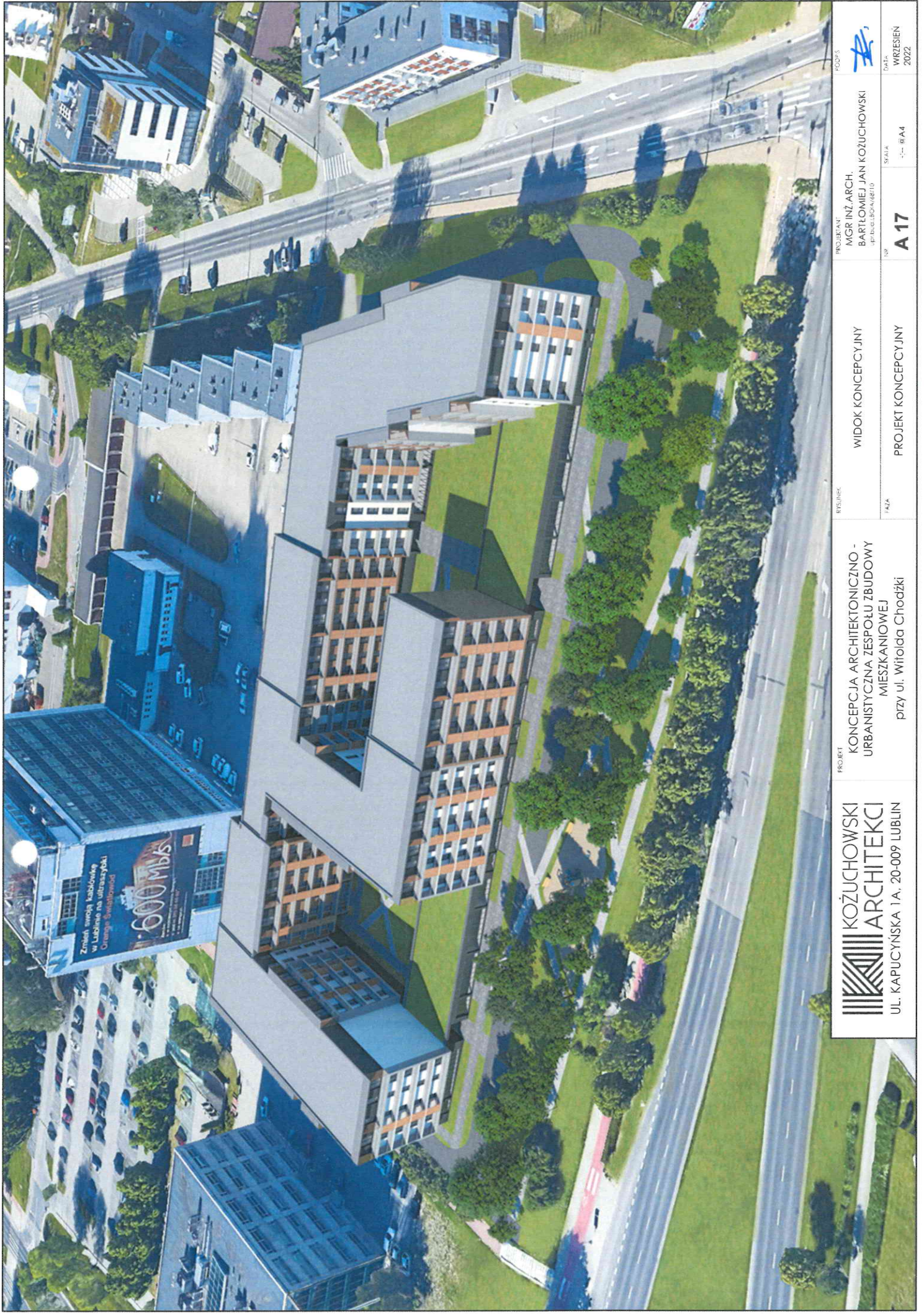
KODPIS

Dotyczy:  
WRZESIEŃ  
2022









 **KOZUCHOWSKI  
ARCHITEKI**  
UL. KAPUCYŃSKA 1A, 20-009 LUBLIN

PROJEKT  
KONCEPCJA ARCHITEKTONICZNO -  
URBANISTYCZNA ZESPOŁU ZBUDOWY  
MIESZKANIOWEJ  
przy ul. Witolda Chodźki

WIDOK KONCEPCYJNY

PROJEKT KONCEPCYJNY

RYCZUNEK

KODPIS

PROJEKTANT  
MGR INŻ. ARCH.  
BARTŁOMIEJ JAN KOZUCHOWSKI  
ul. Białobłona 4B/110

SKALA  
1:100 - 6 A4

A17

Data:  
WRZEŚNIEN  
2022





**KOŻUCHOWSKI  
ARCHITEKCI**  
UL. KAPUCYŃSKA 1A, 20-009 LUBLIN

PROJEKT  
KONCEPCJA ARCHITEKTONICZNO -  
URBANISTYCZNA ZESPOŁU ZBUDOWY  
MIESZKANIOWEJ  
przy ul. Witolda Chodźki

WYKONANE  
WIDOK KONCEPCYJNY  
PROJEKT KONCEPCYJNY

PROJEKTANT  
MGR INŻ. ARCH.  
BARTŁOMIEJ JAN KOŻUCHOWSKI  
ul. b. ul. BOGA 6B/10  
nr  
**A 18**

ROZDZIAŁ  
  
DATA  
WRZESIEŃ  
2022





**KOŻUCHOWSKI  
ARCHITEKI**  
UL. KAPUCYNSKA 1A, 20-009 LUBLIN

PROJEKT  
KONCEPCJA ARCHITEKTONICZNO -  
URBANISTYCZNA ZESPOŁU ZBUDOWY  
MIESZKANIOWEJ  
przy ul. Witolda Chodźki

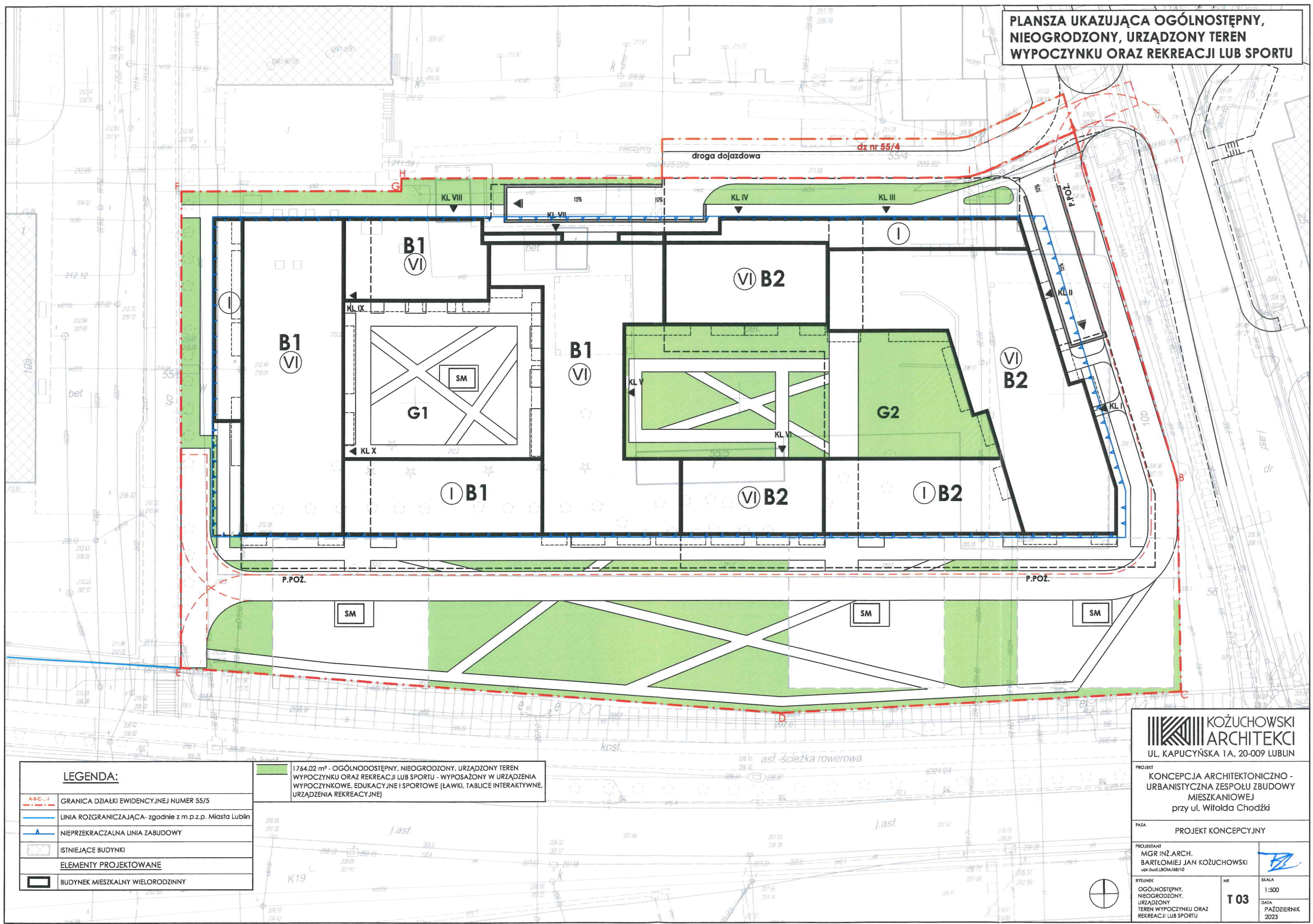
WIDOK KONCEPCYJNY  
PROJEKT KONCEPCYJNY

PROJEKTANT  
MGR INŻ. ARCH.  
BARTŁOMIEJ JAN KOŻUCHOWSKI  
ul. B. LUBIŃSKA 6B/110  
NR  
**A 19**  
SKALA  
1:100

KODYS  
  
DATA  
WRZESIEŃ  
2022



**PLANSZA UKAZUJĄCA OGÓLNOSTĘPNY, NIEOGRODZONY, URZĄDZONY TEREN WYPOCZYNKU ORAZ REKREACJI LUB SPORTU**



**LEGENDA:**

	GRANICA DZIAŁKI EWIDENCYJNEJ NUMER 55/5
	LINIA ROZGRANICZAJĄCA- zgodnie z m.p.z.p. Miasta Lublin
	NIEPRZEKACZALNA LINIA ZABUDOWY
	ISTNIEJĄCE BUDYNKI
<b>ELEMENTY PROJEKTOWANE</b>	
	BUDYNEK MIESZKALNY WIELODRODZINNY

1764.02 m<sup>2</sup> - OGÓLNOSTĘPNY, NIEOGRODZONY, URZĄDZONY TEREN WYPOCZYNKU ORAZ REKREACJI LUB SPORTU - WYPOSAŻONY W URZĄDZENIA WYPOCZYNKOWE, EDUKACYJNE I SPORTOWE (ŁAWKI, TABLICE INTERAKTYWNE, URZĄDZENIA REKREACYJNE)

**KOZUCHOWSKI ARCHITEKCI**  
UL. KAPUCYŃSKA 1A, 20-009 LUBLIN

PROJEKT  
KONCEPCJA ARCHYTEKTONICZNO - URBANISTYCZNA ZESPOŁU ZBUDOWY MIESZKANIOWEJ przy ul. Witolda Chodźki

FAZA  
PROJEKT KONCEPCYJNY

PROJEKTANT  
MGR INŻ. ARCH. BARTŁOJEM J. JAN KOZUCHOWSKI  
upr.bud.LBOIA/68/10

RYSUNEK  
OGÓLNOSTĘPNY, NIEOGRODZONY, URZĄDZONY TEREN WYPOCZYNKU ORAZ REKREACJI LUB SPORTU

NR  
**T 03**

SKALA  
1:500

DATA  
PAŹDZIERNIK 2023