

LEGENDA:

	GRANICA DZIAŁEK EWIDENCYJNYCH NUMER 11/1 11/2
	LINIA ROZGRANICZAJĄCA - zgodnie z m.p.z.p. Miasta Lublin
	NIEPRZEKACZALNA LINIA ZABUDOWY
	OŚ ULICY KDD - zgodnie z m.p.z.p. Miasta Lublin
	KRAWĘDŹ ULICY KDD - zgodnie z m.p.z.p. Miasta Lublin
	TORY KOLEJOWE
	ISTNIEJĄCE BUDYNKI
ELEMENTY PROJEKTOWANE	
	BUDYNEK MIESZKALNY WIELORODZINNY
	OZNACZENIE NUMERACJI BUDYNKU MIESZKALNEGO
	PODZIAŁ BUDYNKU MIESZKALNEGO NA SEKCJE
	WEJŚCIE DO PROJEKTOWANEGO BUDYNKU MIESZKALNEGO
	BUDYNEK GARAŻOWY
	OZNACZENIE NUMERACJI GARAŻU
	WJAZD DO PROJEKTOWANEGO GARAŻU
	OZNACZENIE ILOŚCI KONDYGNACJI
	OZNACZENIE KONDYGNACJI GARAŻOWEJ - PARTER
	DROGI WEWNĘTRZNE
	MIEJSCA PARKINGOWE 250x500cm
	MSC. PARKINGOWE 360x500cm dla os. niepełnosprawnych
	OZNACZENIE ILOŚCI MIEJSC PARKINGOWYCH
	5 M.P.
	DROGA POŻAROWA (CIĄG PIEŠO-JEZDNY)
	P.POŻ. OZNACZENIE DROGI PRZECIWOPOŻAROWEJ
	CHODNIKI
	PLACCE ZABAW
	ZIELEŃ NA GRUNCIE RODZIMYM
	ZIELEŃ NA DACHU GARAŻU
	SM OZNACZENIE MIEJSC DO GROMADZENIA ODPADÓW
	MURY OPOROWE

PRACOWNIA PROJEKTOWA

KOZUCHOWSKI ARCHITEKCI
 UL. Czołuchowska 4 p.9, 20-072 Lublin, tel: 81 532 57 22

NAZWA
KONCEPCJA ARCHYTEKTONICZNO-URBANISTYCZNA ZESPOŁU ZABUDOWY MIESZKANIOWEJ WIELORODZINNEJ przy ul. Gospodarczej w Lublinie

FAZA
PROJEKT KONCEPCYJNY

TREŚĆ RYSUNKU
PROJEKT ZAGOSPODAROWANIA TERENU

AUTOR PROJEKTU
 mgr inż. arch. **Barłomiej Jan KOZUCHOWSKI**
 upr.bud.: LBOIA/68/10

PODPIS

SKALA
 1:500 @A2

BRANŻA
 A.01

ARCH
 ARCH

DATA
 03.2019

LEGENDA:

GRANICA DZIAŁEK EWIDENCYJNYCH NUMER 111/1 11/2
- TEREN OBJĘTY WNIOSEM



ZAŁĄCZNIK NR I

PRACOWNIA PROJEKTOWA

**KOŻUCHOWSKI
ARCHITEKCI**

ul. Czechowska 4 p.9, 20-072 Lublin, tel: 81 532 57 22

NAZWA

**KONCEPCJA ARCHITEKTONICZNO-URBANISTYCZNA
ZESPOŁU ZABUDOWY
MIESZKANIOWEJ WIELORODZINNEJ
przy ul. Gospodarczej w Lublinie**

FAZA

PROJEKT KONCEPCYJNY

TREŚĆ RYSUNKU

**OKREŚLENIE GRANIC TERENU OBJĘTEGO
WNIOSEM**

AUTOR PROJEKTU

mgr inż.arch.
Bartłomiej Jan KOŻUCHOWSKI
upr.bud.: LBOIA/68/10

SKALA

1:2000 @A3

NR

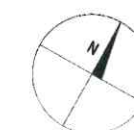
Z.01

BRANŻA




ARCH

DATA

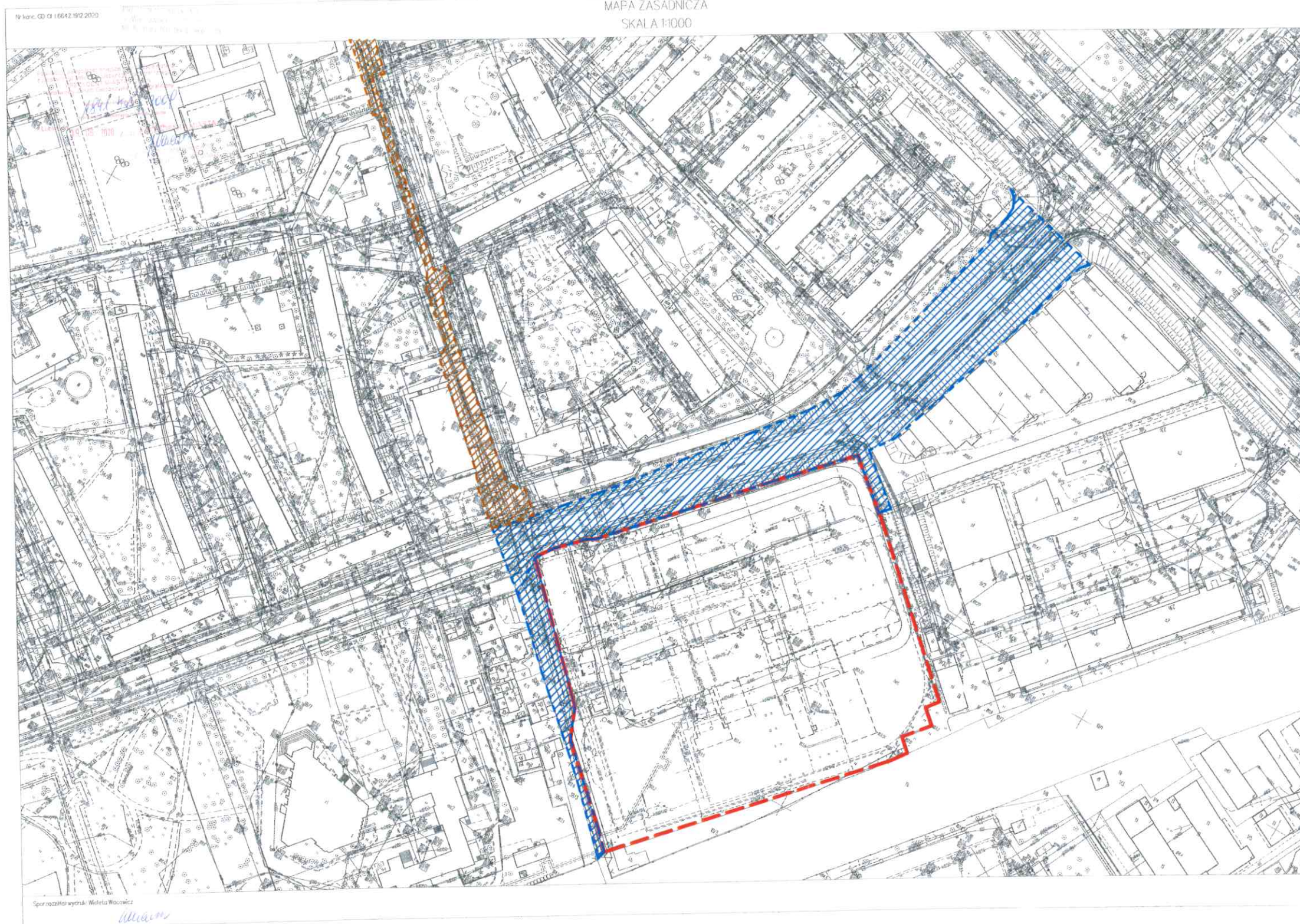
MAJ 2020



LEGENDA:

	GRANICA DZIAŁEK EWIDENCYJNYCH NUMER 11/1 11/2 - TEREN OBJĘTY WNIOSEM
	GRANICA DZIAŁEK EWIDENCYJNYCH NUMER 12. 7 - TEREN INWESTYCJI TOWARZYSZĄCEJ - BUDOWA I PRZEBUDOWA DROGI
	GRANICA DZIAŁKI EWIDENCYJNEJ NUMER 6 - TEREN INWESTYCJI TOWARZYSZĄCEJ - SIĘĆ KANALIZACJI DESZCZOWEJ

MAPA ZASADNICZA
SKALA 1:1000



ZAŁĄCZNIK NR II

PRACOWNIA PROJEKTOWA

**KOZUCHOWSKI
ARCHITEKCI**

ul. Czechowska 4 p.9. 20-072 Lublin, tel: 81 532 57 22

NAZWA

**KONCEPCJA ARCHITEKTONICZNO-URBANISTYCZNA
ZESPOŁU ZABUDOWY
MIESZKANIOWEJ WIELORODZINNEJ
przy ul. Gospodarczej w Lublinie**

FAZA

PROJEKT KONCEPCYJNY

TREŚĆ RYSUNKU

**OKREŚLENIE GRANIC TERENU INWESTYCJI
TOWARZYSZĄCEJ**

AUTOR PROJEKTU

mgr inż.arch.
Barłomiej Jan KOZUCHOWSKI
upr.bud.: LBOIA/68/10

PODPIS



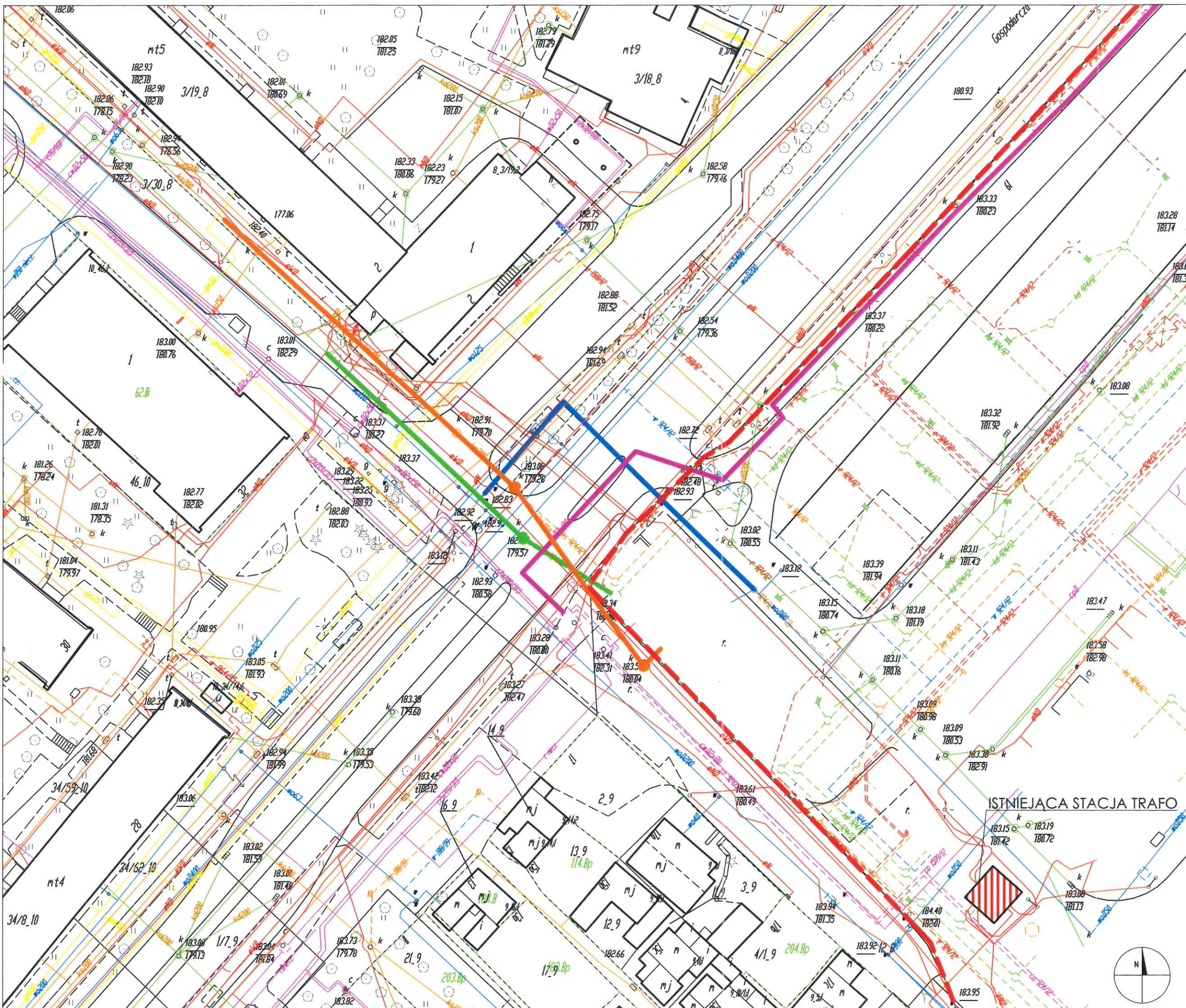
SKALA
1:2000 @A3

NR
Z.02

BRANŻA
ARCH

DATA
MAJ 2020





LEGENDA:

	GRANICA DZIAŁEK EWIDENCYJNYCH NUMER 11/1 11/2
	ISTNIEJĄCA SIĘĆ CIEPŁOWNICZA
	ISTNIEJĄCA SIĘĆ WODOCIĄGOWA
	ISTNIEJĄCA SIĘĆ KANALIZACJI SANITARNEJ
	ISTNIEJĄCA SIĘĆ KANALIZACJI DESZCZOWEJ
	ISTNIEJĄCA STACJA TRAFI

ZAŁĄCZNIK NR III

PRACOWNIA PROJEKTOWA

 KOZUCHOWSKI ARCHITEKCI
 ul. Czechowska 4 p.9, 20-072 Lublin, tel: 81 532 57 22

NAZWA
KONCEPCJA ARCHYTEKTONICZNO-URBANISTYCZNA ZESPOŁU ZABUDOWY MIESZKANIOWEJ WIELORODZINNEJ przy ul. Gospodarczej w Lublinie

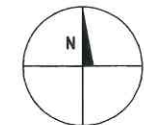
FAZA
PROJEKT KONCEPCYJNY

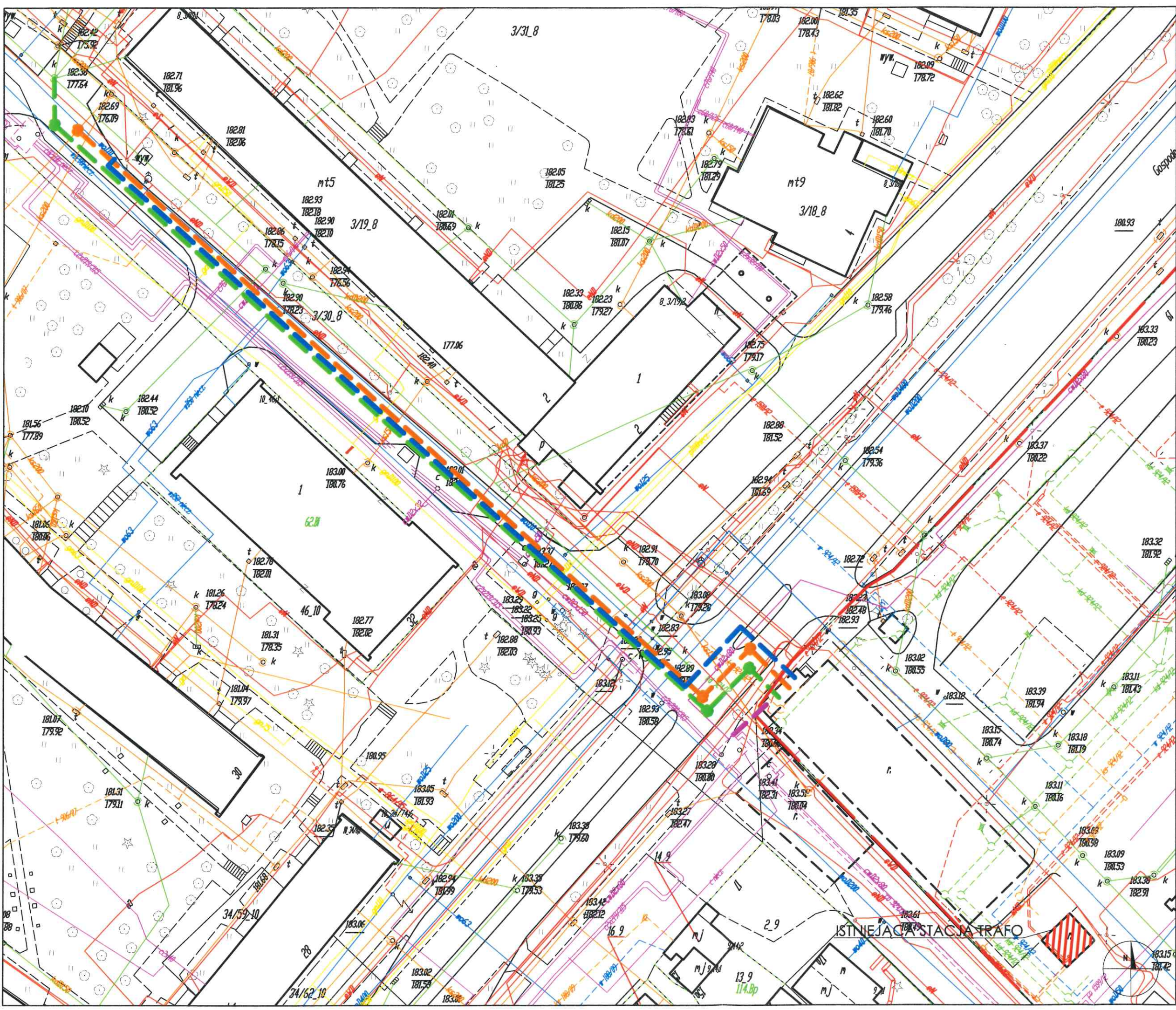
TREŚĆ RYSUNKU
ANALIZA POWIĄZANIA INWESTYCJI MIESZKANIOWEJ Z UZBROJENIEM

AUTOR PROJEKTU
 mgr inż.arch.
 Bartłomiej Jan KOZUCHOWSKI
 upr.bud.: LBOIA/68/10

PODPIS

SKALA	NR	BRANŻA	DATA
1:500 @A3	Z.3	ARCH	MAJ 2020



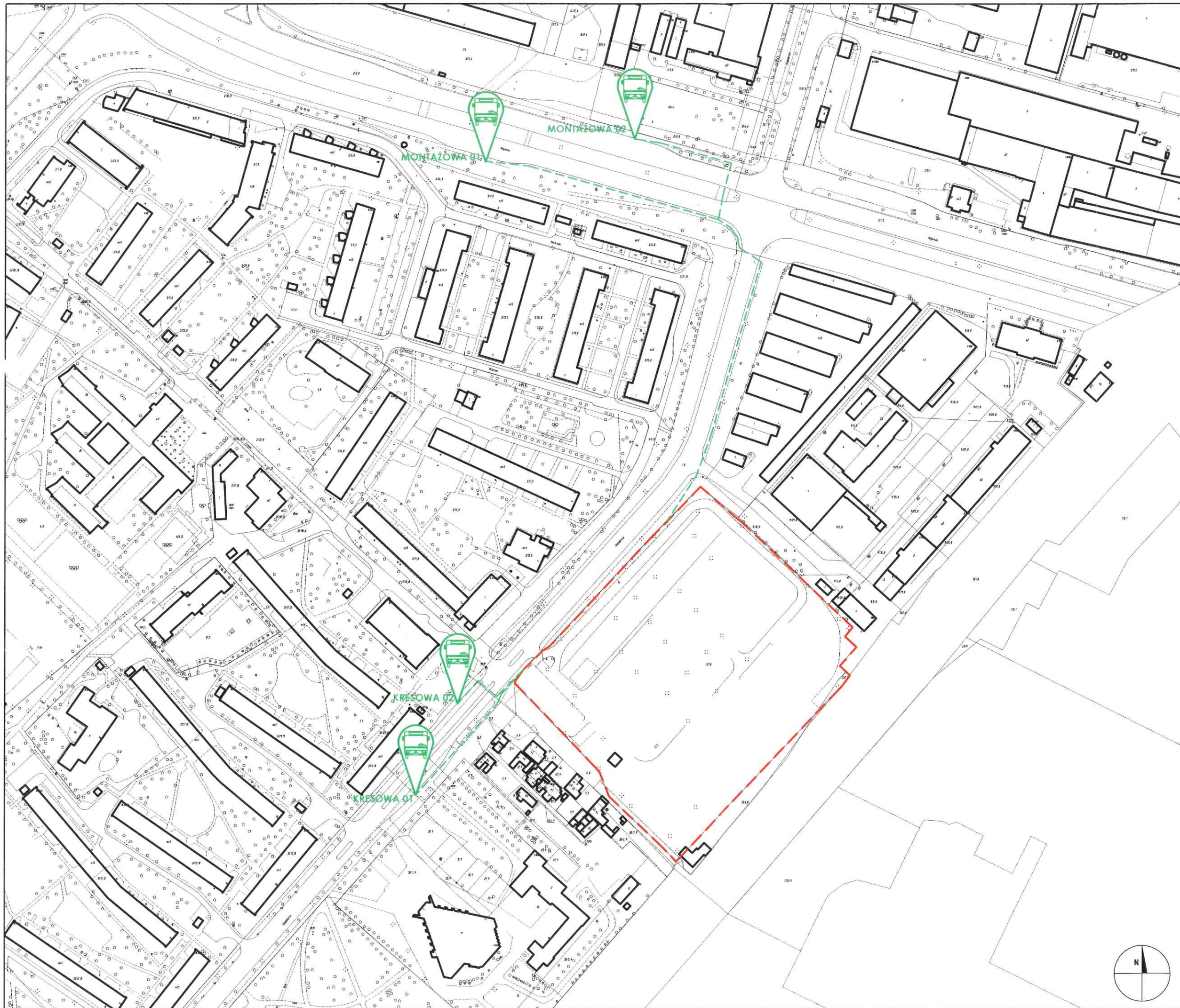


LEGENDA:

- GRANICA DZIAŁEK EWIDENCYJNYCH NUMER 11/1 11/2
- PROJEKTOWANA SIĘĆ KANALIZACJI SANITARNEJ
- PROJEKTOWANA SIĘĆ KANALIZACJI DESZCZOWEJ
- PROJEKTOWANA SIĘĆ CIEPŁOWNICZA
- PROJEKTOWANA SIĘĆ WODOCIĄGOWA
- PROJEKTOWANA SIĘĆ ELEKTROENERGETYCZNA

ZALĄCZNIK NR IV

<p style="font-size: small;">PRACOWANA PROJEKTOWA</p> <p style="font-size: small;">ul. Czechowska 4 p.9. 20-072 Lublin, tel: 81 532 57 22</p>			
<p>NAZWA</p> <p>KONCEPCJA ARCHYTEKTONICZNO-URBANISTYCZNA ZESPOŁU ZABUDOWY MIESZKANIOWEJ WIELORODZINNEJ przy ul. Gospodarczej w Lublinie</p>			
<p>FAZA</p> <p>PROJEKT KONCEPCYJNY</p>			
<p>TREŚĆ RYSUNKU</p> <p>WSKAZANIE PRZEBIEGU WNIOSKOWANYCH SIĘCI</p>			
<p>AUTOR PROJEKTU</p> <p>mgr inż. arch. Bartłomiej Jan KOŻUCHOWSKI upr. bud.: LBOIA/68/10</p>	<p>PODPIS</p>		
<p>SKALA</p> <p>1:500 @A3</p>	<p>NR</p> <p>Z.4</p>	<p>BRANŻA</p> <p>ARCH</p>	<p>DATA</p> <p>MAJ 2020</p>

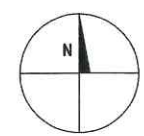


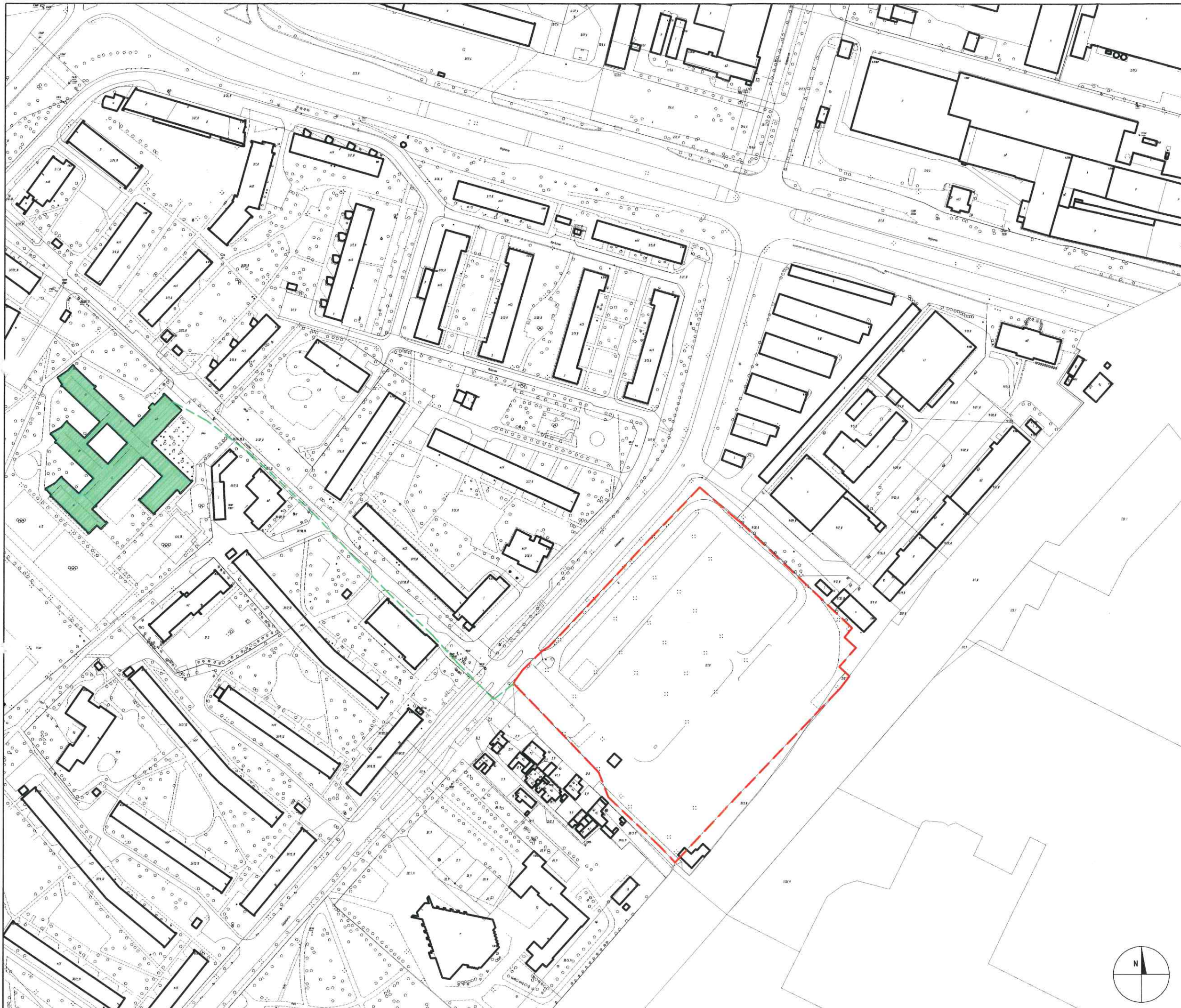
LEGENDA:

	GRANICA DZIAŁEK EWIDENCYJNYCH NUMER 11/1 11/2
	ODLEGŁOŚĆ OD PRZYSTANKU KOMUNIKACYJNEGO:
	KRESOWA 01 ODLEGŁOŚĆ: 85m
	KRESOWA 02 ODLEGŁOŚĆ: 77m
	MONTAŻOWA 01 ODLEGŁOŚĆ: 300m
	MONTAŻOWA 02 ODLEGŁOŚĆ: 280m

ZAŁĄCZNIK NR VII

PRACOWNIA PROJEKTOWA			
 KOZUCHOWSKI ARCHITEKCI <small>ul. Czechowska 4 p.9, 20-072 Lublin, tel: 81 532 57 22</small>			
NAZWA			
KONCEPCJA ARCHITEKTONICZNO-URBANISTYCZNA ZESPOŁU ZABUDOWY MIESZKANIOWEJ WIELORODZINNEJ przy ul. Gospodarczej w Lublinie			
FAZA			
PROJEKT KONCEPCYJNY			
TREŚĆ RYSUNKU			
ODLEGŁOŚĆ OD PRZYSTANKU KOMUNIKACYJNEGO			
AUTOR PROJEKTU			PODPIS
mgr inż.arch. Bartłomiej Jan KOZUCHOWSKI upr.bud.: LBOIA/68/10			
SKALA	NR	BRANŻA	DATA
1:2000 @A3	Z.07	ARCH	MAJ 2020



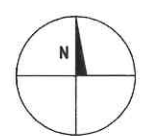


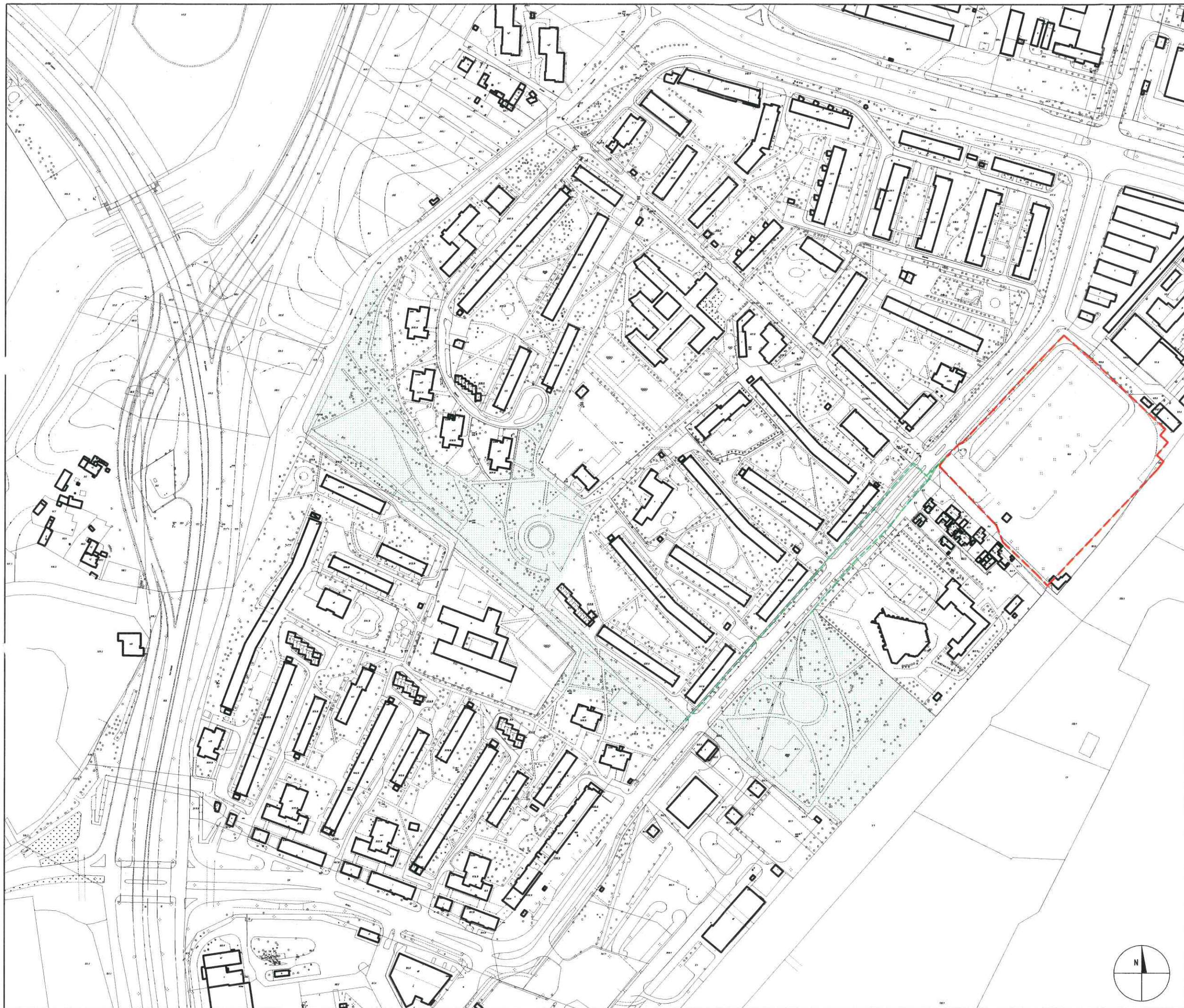
LEGENDA:

- GRANICA DZIAŁEK EWIDENCYJNYCH NUMER 11/1 11/2
- ODLEGŁOŚĆ OD NAJBLIŻSZEJ SZKOŁY PODSTAWOWEJ:
- SZKOŁA PODSTAWOWA NR 27
IM. MARII MONTESSORI
ODLEGŁOŚĆ: 270m
- INNE SZKOŁY PODSTAWOWE W OKOLICY:
- SZKOŁA PODSTAWOWA NR 410
IM. HENRYKA SIENKIEWICZA
ODLEGŁOŚĆ: 1100m
- ZESPÓŁ SZKÓŁ OGÓLNOKSZTAŁCĄCYCH NR 4
IM. ORŁĄT LWOWSKICH
ODLEGŁOŚĆ: 2100m
- SZKOŁA PODSTAWOWA NR 23
IM. OLIMPIJCZYKÓW POLSKICH
ODLEGŁOŚĆ: 2600m
- SZKOŁA PODSTAWOWA NR 33
IM. 27 WOŁYŃSKIEJ DWIZJI PIECHOTY
ARMII KRAJOWEJ
ODLEGŁOŚĆ: 3000m

ZAŁĄCZNIK NR VIII

<p>PRACOWNIA PROJEKTOWA</p>  <p>KOZUCHOWSKI ARCHITEKCI ul. Czechowska 4 p.9, 20-072 Lublin, tel: 81 532 57 22</p>			
<p>NAZWA</p> <p>KONCEPCJA ARCHITEKTONICZNO-URBANISTYCZNA ZESPOŁU ZABUDOWY MIESZKANIOWEJ WIELORODZINNEJ przy ul. Gospodarczej w Lublinie</p>			
<p>FAZA</p> <p>PROJEKT KONCEPCYJNY</p>			
<p>TREŚĆ RYSUNKU</p> <p>ODLEGŁOŚĆ OD SZKOŁY PODSTAWOWEJ</p>			
<p>AUTOR PROJEKTU</p> <p>mgr inż.arch. Barthomiej Jan KOZUCHOWSKI upr.bud.: LBOIA/68/10</p>			<p>PODPIS</p> 
<p>SKALA</p> <p>1:2000 @A3</p>	<p>NR</p> <p>Z.08</p>	<p>BRANŻA</p> <p>ARCH</p>	<p>DATA</p> <p>MAJ 2020</p>





LEGENDA:

- - - GRANICA DZIAŁEK EWIDENCYJNYCH NUMER 11/1 11/2
- - - ODLEGŁOŚĆ OD URZĄDZONYCH TERENÓW WYPOCZYNKOWYCH ORAZ REKREACJI I SPORTU:
- PARK TATARY
ODLEGŁOŚĆ: 200m
- URZĄDZONY TEREN WYPOCZYNKU PRZY ULICY MASZYNOWEJ
ODLEGŁOŚĆ: 350m
- ILÓŚĆ MIESZKAŃCÓW : 720 OSÓB
WYMAGANA POWIERZCHNIA TERENÓW WYPOCZYNKU ORAZ REKREACJI I SPORTU : 2888m²
- PARK TATARY: 18 332m²

ZAŁĄCZNIK NR X

PRACOWNIA PROJEKTOWA

**KOZUCHOWSKI
ARCHITEKCI**

ul. Czechowska 4 p.9, 20-072 Lublin, tel: 81 532 57 22

NAZWA

**KONCEPCJA ARCHITEKTONICZNO-URBANISTYCZNA
ZESPOŁU ZABUDOWY
MIESZKANIOWEJ WIELORODZINNEJ
przy ul. Gospodarczej w Lublinie**

FAZA

PROJEKT KONCEPCYJNY

TREŚĆ RYSUNKU

**ODLEGŁOŚĆ OD URZĄDZONYCH TERENÓW
WYPOCZYNKU ORAZ REKREACJI I SPORTU**

AUTOR PROJEKTU

mgr inż.arch.
Bartłomiej Jan KOZUCHOWSKI
upr.bud.: LBOIA/68/10

PODPIS



SKALA

1:3000 @A3

NR

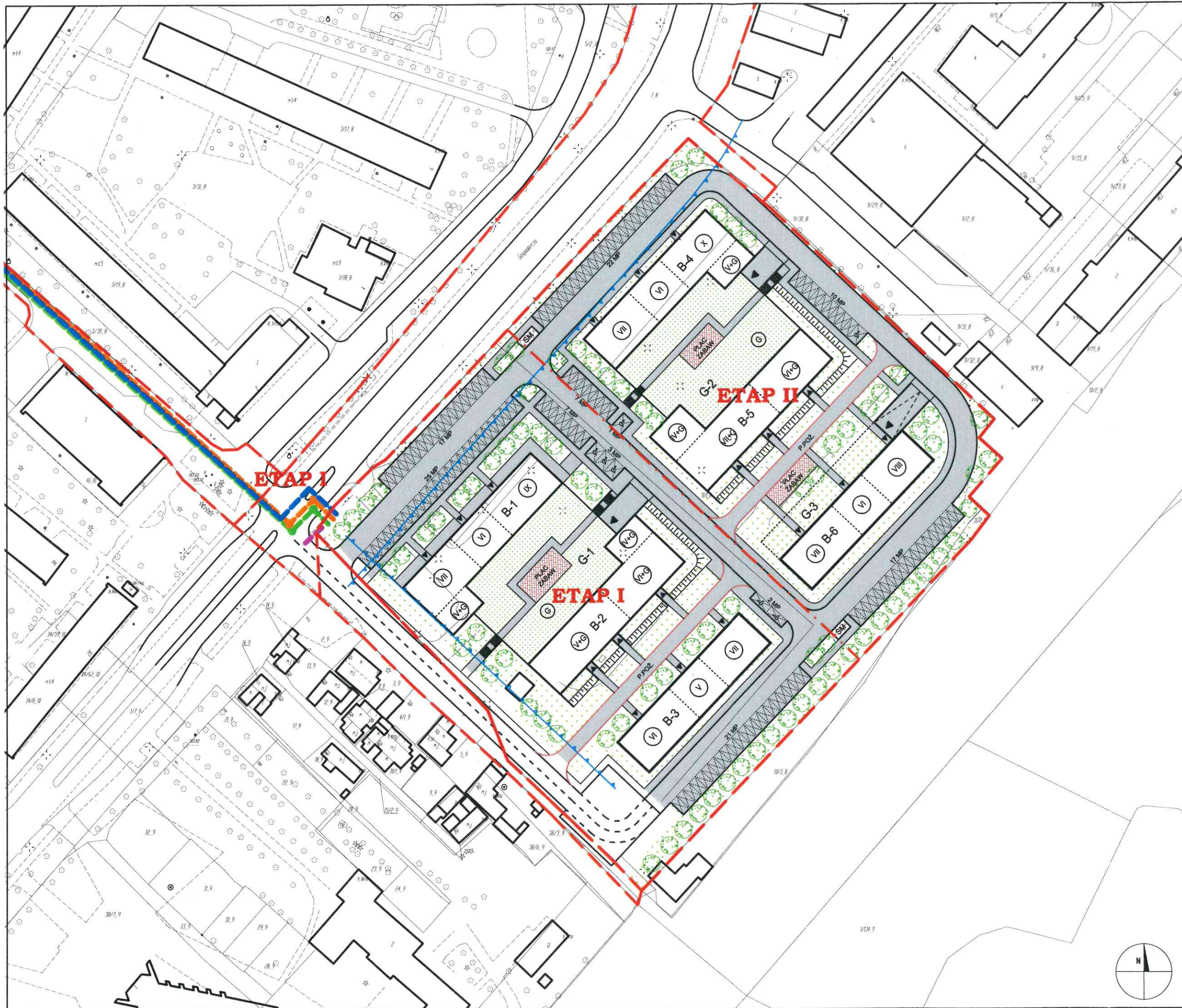
Z.10

BRANŻA

ARCH

DATA

MAJ 2020

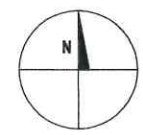


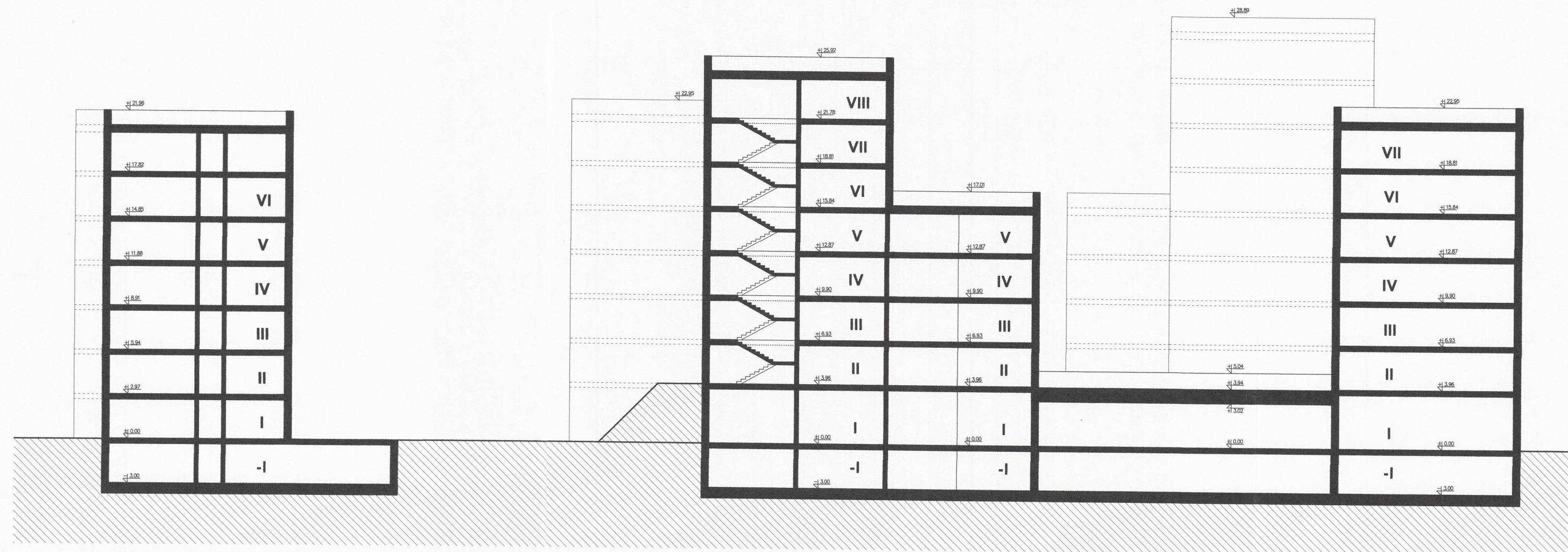
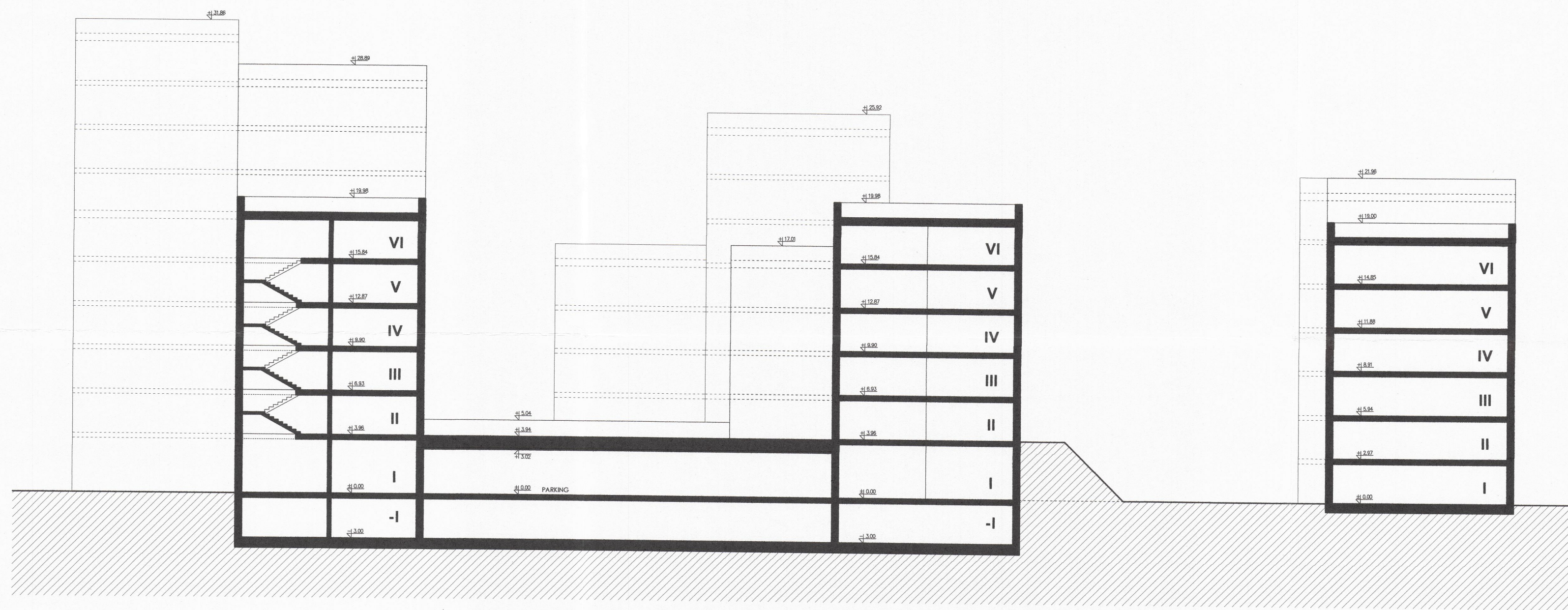
LEGENDA:

— GRANICA DZIAŁEK EWIDENCYJNYCH NUMER 111/111/2
 -TEREN OBJĘTY WNIOSKIEM

ZAŁĄCZNIK NR XI

PRACOWNIA PROJEKTOWA			
 ul. Czechowska 4 p.9, 20-072 Lublin, tel: 81 532 57 22			
NAZWA			
KONCEPCJA ARCHYTEKTONICZNO-URBANISTYCZNA ZESPOŁU ZABUDOWY MIESZKANIOWEJ WIELORODZINNEJ przy ul. Gospodarczej w Lublinie			
FAZA			
PROJEKT KONCEPCYJNY			
TREŚĆ RYSUNKU			
OKREŚLENIE ETAPÓW INWESTYCJI			
AUTOR PROJEKTU			PODPIS
mgr inż.arch. Bartłomiej Jan KOZUCHOWSKI upr.bud.: LBOIA/68/10			
SKALA	NR	BRANŻA	DATA
1:1000 @A3	Z.11	ARCH	MAJ 2020





PRACOWNIA PROJEKTOWA

KOZUCHOWSKI ARCHITEKCI
ul. Czechowska 4 p.9, 20-072 Lublin, tel: 81 532 57 22

NAZWA
KONCEPCJA ARCHITEKTONICZNO-URBANISTYCZNA ZESPOŁU ZABUDOWY MIESZKANIOWEJ WIELORODZINNEJ przy ul. Gospodarczej w Lublinie

FAZA
PROJEKT KONCEPCYJNY

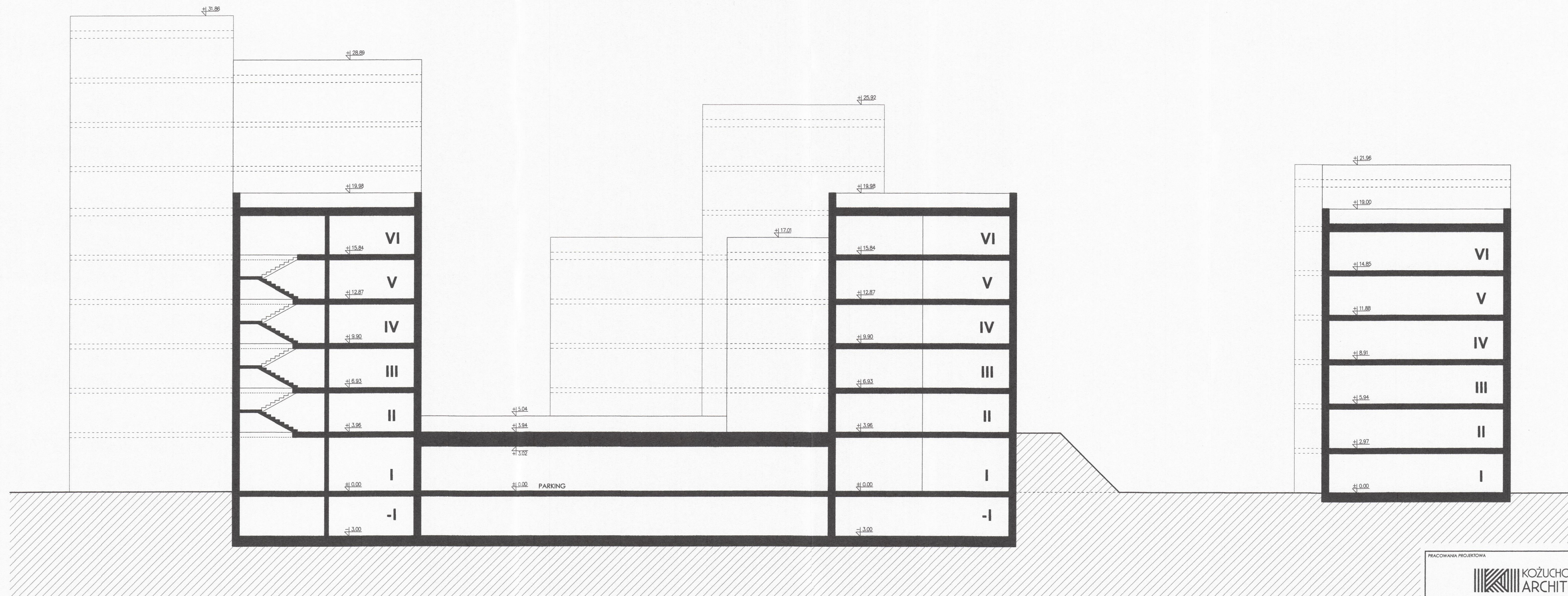
TREŚĆ RYSUNKU
PRZEKROJE

AUTOR PROJEKTU
mgr inż. arch. **Barthomiej Jan KOZUCHOWSKI**
upr.bud.: LB/OIA/68/10

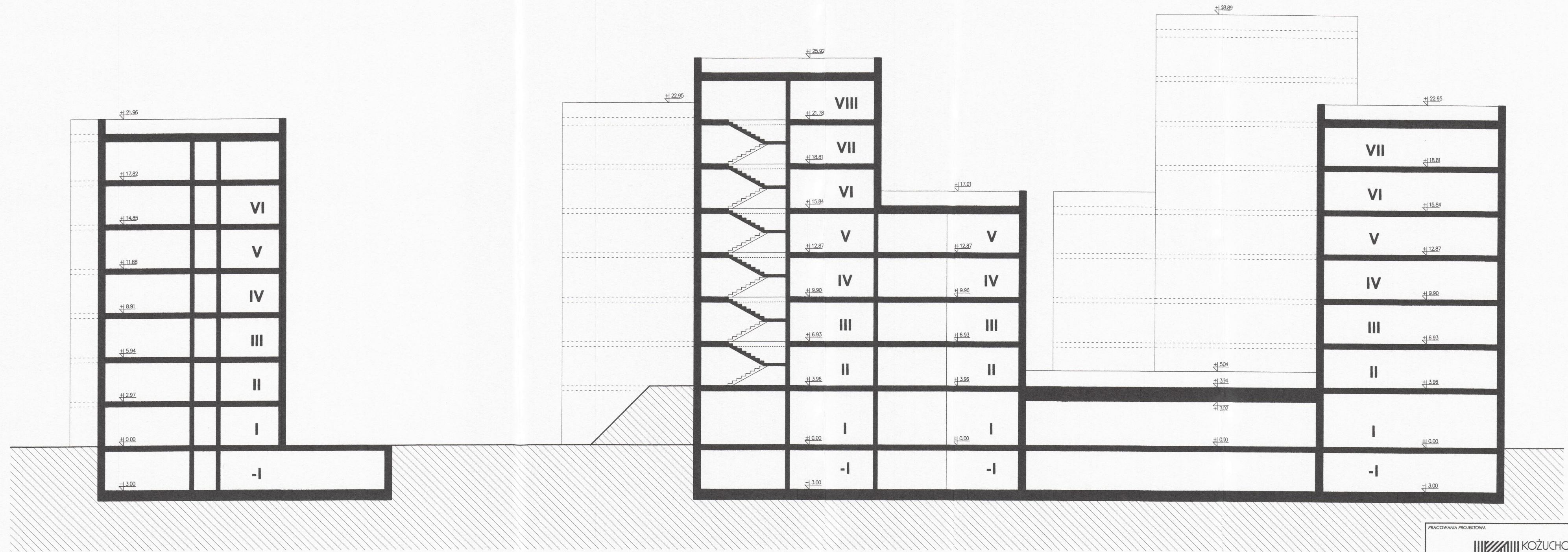
SKALA
1:250 @A2

BRANDA
ARCH

DATA
03.2019



PRACOWNIA PROJEKTOWA			
 KOZUCHOWSKI ARCHITEKCI ul. Czechowska 4 p.9. 20-072 Lublin, tel: 81 532 57 22			
NAZWA			
KONCEPCJA ARCHITEKTONICZNO-URBANISTYCZNA ZESPOŁU ZABUDOWY MIESZKANIOWEJ WIELORODZINNEJ przy ul. Gospodarczej w Lublinie			
FAZA			
PROJEKT KONCEPCYJNY			
TREŚĆ RYSUNKU			
PRZEKRÓJ A-A			
AUTOR PROJEKTU			PODPIS
mgr inż. arch. Bartłomiej Jan KOZUCHOWSKI upr.bud.: LBOIA/68/10			
SKALA	SKALA	BRANŻA	DATA
1:200	A.03	ARCH	03.2019



PRACOWNIA PROJEKTOWA			
 KOZUCHOWSKI ARCHITEKCI ul. Czechowska 4 p.9, 20-072 Lublin, tel: 81 532 57 22			
NAZWA			
KONCEPCJA ARCHITEKTONICZNO-URBANISTYCZNA ZESPOŁU ZABUDOWY MIESZKANIOWEJ WIELORODZINNEJ przy ul. Gospodarczej w Lublinie			
FAZA			
PROJEKT KONCEPCYJNY			
TREŚĆ RYSUNKU			
PRZEKRÓJ B-B			
AUTOR PROJEKTU			PODPIS
mgr inż. arch. Bartłomiej Jan KOZUCHOWSKI upr.bud.: LBOIA/68/10			
SKALA	SKALA	BRANŻA	DATA
1:200	A.04	ARCH	03.2019