



PREZYDENT MIASTA LUBLIN

ul. Wieniawska 14, 20-071 Lublin, tel.: +48 81 466 2100, fax: +48 81 466 2101,
ePUAP: /UM.Lublin/skrytka, www.um.lublin.eu

GD-NN-III.6821.13.2016

Lublin, 10. czerwca 2016 r.

DECYZJA

Na podstawie art. 104 ustawy z dnia 14 czerwca 1960 r. Kodeks postępowania administracyjnego (Dz. U. z 2016 r. poz. 23) oraz art. 124 ust. 1, ust. 2, ust. 4, ust. 6, ust. 7, art. 124a ustawy z dnia 21 sierpnia 1997 r. o gospodarce nieruchomościami (Dz. U. z 2015 r. poz. 1774) - po rozpatrzeniu wniosku PGE Dystrybucja S.A. Oddział Lublin
o r z e k a m:

I. Ograniczyć sposób korzystania z nieruchomości położonej w Lublinie przy ul. Nadbystrzyckiej 14g, oznaczonej jako działka nr 125 o powierzchni 0.0693 ha (obr. 29 Rury Św. Ducha, ark. 5), której stan prawny jest nieuregulowany, poprzez zezwolenie PGE Dystrybucja S.A. Oddział Lublin na wybudowanie elektroenergetycznej sieci nn 0,4kV wraz ze złączem kablowym.

Zakres ograniczenia sposobu korzystania z działki nr 125 określa dokumentacja wykonana przez geodetę uprawnionego Czesławę Jaroszewską, przyjęta do państwowego zasobu geodezyjnego i kartograficznego Miejskiego Ośrodka Dokumentacji Geodezyjnej i Kartograficznej Urzędu Miasta Lublin pod nr P.0663.2016.467 dnia 9 lutego 2016 r.

II. Na jednostce otrzymującej zezwolenie ciąży obowiązek przywrócenia nieruchomości do stanu poprzedniego, niezwłocznie po zakończeniu prac związanych z zadaniem inwestycyjnym.

III. Właściciel lub użytkownik wieczysty nieruchomości obowiązany jest udostępnić nieruchomość dla wykonania czynności związanych z zadaniem inwestycyjnym, konserwacją oraz usuwaniem awarii, ciągów i przewodów.
Obowiązek udostępnienia nieruchomości podlega egzekucji administracyjnej.

IV. Decyzja ostateczna o ograniczeniu sposobu korzystania z nieruchomości stanowi podstawę do dokonania wpisu w księdze wieczystej.

UZASADNIENIE

Zgodnie z art. 124 i art. 124a ustawy z dnia 21 sierpnia 1997 r. o gospodarce nieruchomościami, starosta wykonujący zadanie z zakresu administracji rządowej, może ograniczyć w drodze decyzji sposób korzystania z nieruchomości, poprzez udzielenie zezwolenia na zakładanie i przeprowadzenie na nieruchomości ciągów drenażowych, przewodów i urządzeń służących do przesyłania płynów, pary, gazów i energii elektrycznej oraz urządzeń łączności publicznej i sygnalizacji, a także innych podziemnych, naziemnych lub nadziemnych obiektów i urządzeń niezbędnych do

PREZYDENT MIASTA LUBLIN

korzystania z tych przewodów i urządzeń, jeżeli właściciel lub użytkownik wieczysty nie wyraża na to zgody, a także gdy nieruchomość posiada nieuregulowany stan sprawy. Ograniczenie to następuje zgodnie z planem miejscowym lub decyzją o ustaleniu lokalizacji inwestycji celu publicznego.

PGE Dystrybucja S.A. Oddział Lublin pismem z dnia 10 lutego 2016 r. wystąpiła z wnioskiem o ograniczenie sposobu korzystania z nieruchomości o nieuregulowanym stanie prawnym, położonej w Lublinie przy ul. Nadbystrzyckiej 14g, oznaczonej jako działka nr 125 (obr. 29 Rury Św. Ducha, ark. 5), w związku z projektowaną budową elektroenergetycznej sieci nn 04kV wraz ze złączem kablowym.

Przedmiotowa inwestycja realizowana będzie w oparciu miejscowy plan zagospodarowania przestrzennego, zatwierdzony Uchwałą nr 1688/LV/2002 Rady Miejskiej w Lublinie z dnia 26 września 2002 r. w sprawie miejscowego planu zagospodarowania przestrzennego miasta Lublin – część II. Projektowana linia znajduje się w obszarze oznaczonym symbolem M3 – tereny zabudowy mieszkaniowej oraz KD – tereny tras komunikacyjnych.

Stan prawny przedmiotowej nieruchomości uregulowany jest w księdze wieczystej LU11/ prowadzonej przez Sąd Rejonowy Lublin-Zachód w Lublinie X Wydział Ksiąg Wieczystych, w której jako współwłaściciele wpisani są:

udział 3/32 części,

udział 3/32 części,

udział 6/32 części,

udział 20/32 części.

Z informacji o danych osobowych wynika, że Stanisław Kozak nie żyje, natomiast nie figuruje w danych ewidencyjnych miasta Lublin.

W myśl art. 113 ust. 6 ustawy z dnia 21 sierpnia 1997 r. o gospodarce nieruchomościami, przez nieruchomość o nieuregulowanym stanie prawnym rozumie się nieruchomość, dla której ze względu na brak księgi wieczystej, zbioru dokumentów albo innych dokumentów nie można ustalić osób, którym przysługują do niej prawa rzeczowe. Natomiast ust. 7 w/w artykułu stanowi, iż przepis ust. 6 stosuje się również, jeżeli właściciel lub użytkownik wieczysty nieruchomości nie żyje i nie przeprowadzono lub nie zostało zakończone postępowanie spadkowe.

Zgodnie z treścią art. 114 ust. 3 powołanej wyżej ustawy, Prezydent Miasta Lublin działając jako starosta wykonujący zadanie z zakresu administracji rządowej, podał do publicznej wiadomości informację o zamiarze ograniczenia sposobu korzystania z w/w działki, wzywając jednocześnie właścicieli, ich następców prawnych oraz osoby, którym przysługują prawa rzeczowe do nieruchomości, aby w terminie dwóch miesięcy od dnia ukazania się ogłoszenia zgłosili się i udokumentowali swoje prawa jako stron w postępowaniu. Ogłoszenie zostało podane do publicznej wiadomości poprzez opublikowanie w prasie o zasięgu krajowym „Puls Biznesu”, wywieszenie na Elektronicznej Tablicy Ogłoszeń Urzędu Miasta Lublin oraz zamieszczenie na stronie internetowej UM Lublin w dniu 1 marca 2016 r.

Z uwagi na fakt, że w wyznaczonym dwumiesięcznym terminie nie zgłosiły się osoby, którym przysługują prawa rzeczowe do nieruchomości położonej w Lublinie przy ul. Nadbystrzyckiej 14g, oznaczonej jako działka nr 125 (obr. 29, ark. 5), zgodnie z art.

PREZYDENT MIASTA LUBLIN

114 ust. 4 i art. 115 ust. 3 ustawy o gospodarce nieruchomościami, postępowanie administracyjne w sprawie ograniczenia sposobu korzystania z nieruchomości o nieuregulowanym stanie prawnym, zostało wszczęte zawiadomieniem z dnia 6 maja 2016 r., które zostało wywieszane na Elektronicznej Tablicy Ogłoszeń Urzędu Miasta Lublin oraz zamieszczone na stronie internetowej UM Lublin.

Prezydent Miasta Lublin, biorąc pod uwagę przytoczone przez wnioskodawcę argumenty uznał, że w przedmiotowej sprawie istnieją przesłanki do wydania decyzji w trybie art. 124 ust. 1 ustawy z dnia 21 sierpnia 1997 r. o gospodarce nieruchomościami, ograniczającej sposób korzystania z nieruchomości przez udzielenie zezwolenia PGE Dystrybucja S.A. Oddział Lublin na wybudowanie elektroenergetycznej sieci nn 0,4kV wraz ze złączem kablowym, przez nieruchomość o nieuregulowanym stanie prawnym, położoną w Lublinie przy ul. Nadbystrzyckiej 14g, oznaczoną jako działka nr 125 (obr. 29, ark. 5), zgodnie z załącznikiem mapowym.

Stosownie do art. 118a ust. 2 ustawy o gospodarce nieruchomościami, niniejsza decyzja podlega ogłoszeniu poprzez wywieszenie na okres 14 dni na Elektronicznej Tablicy Ogłoszeń Urzędu Miasta Lublin oraz stronie internetowej UM Lublin.

W myśl art. 124 ust. 4 powyższej ustawy, na osobie występującej o zezwolenie, ciąży obowiązek przywrócenia nieruchomości do stanu poprzedniego niezwłocznie po zrealizowaniu inwestycji.

Od decyzji niniejszej przysługuje stronom prawo wniesienia odwołania do Wojewody Lubelskiego, za pośrednictwem Prezydenta Miasta Lublin ul. Wieniawska 14, 20-071 Lublin, w terminie 14 dni od daty jej doręczenia.

Otrzymują:

1. PGE Dystrybucja S.A.
Oddział Lublin 20-340 Lublin, ul. Garbarska 21
- 2.
- 3.
4. Prezydent Miasta Lublin
20-109 Lublin Plac Łokietka 1
(z prośbą o zamieszczenie na elektronicznej tablicy ogłoszeń na okres 14 dni oraz dokonanie obwieszczenia na okres 14 dni do publicznej wiadomości poprzez opublikowanie na stronie internetowej BIP).
5. Sąd Rejonowy w Lublinie
X Wydział Ksiąg Wieczystych
20-607 Lublin ul. Konrada Wallenroda 4d
6. a/a

Z up. PREZYDENTA MIASTA
mgr inż. Andrzej Jędrzejak
DYREKTOR
Wydział Geodezyjny

**OPIS I MAPA
Z PROJEKTEM OGRANICZENIA SPOSOBU KORZYSTANIA
Z NIEMRUCHOMOŚCI**

Woj.: Lubelskie
Powiat: m. Lublin
Jedn. ewid. : 066301_1, Lublin
Obch. ewid. : Nr 0029, Rura Sw. Duchy
Jedn. rej.: G313
Działka ewid.: 125
KW LIII/7

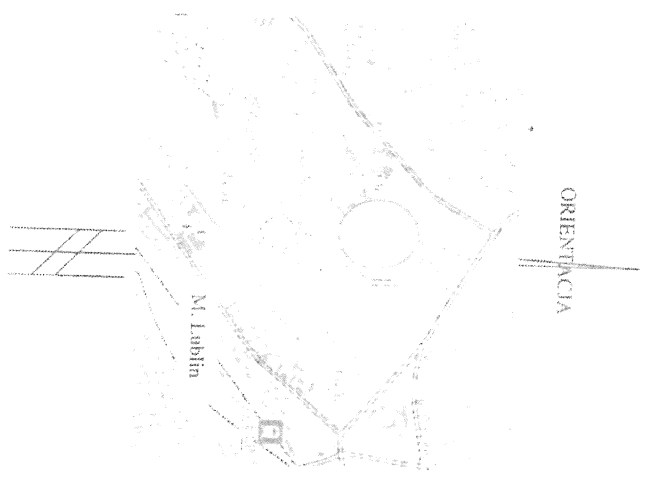
WYPIS Z REJESTRU GRUNTÓW

Numer mapy	Numer działki	Określenie położenia	Rodzaj użytku	Powierzchnia	
				użytków	ogólna
5	125	ul. Nadbrzyzycka 14g	B	0,0693	0,0693
słownice: sześćset dziewięćdziesiąt trzy m ²				Powierzchnia działki	0,0693

Wykazanie na mapie granice nieruchomości są zgodne z danymi zawartymi w operacie ewidencyjnym obrębów 29 - Rura Sw. Duchy w g. staniu na rok 2015.

WYKAZ POWIERZCHNI DO OGRANICZENIA SPOSOBU KORZYSTANIA					
Numer mapy	Numer działki	Określenie położenia	Rodzaj użytku	Powierzchnia	
				użytków	ogólna
5	125	ul. Nadbrzyzycka 14g	B	0,0693	0,0693

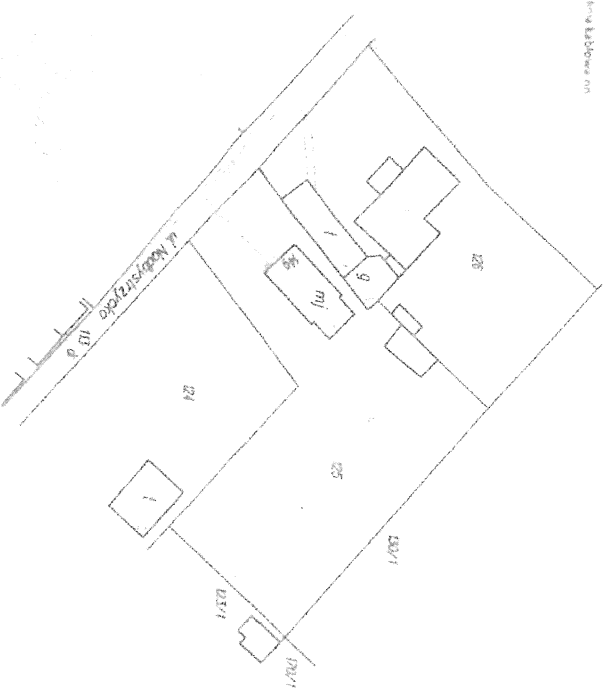
Słownice: sześćset dziewięćdziesiąt trzy m²



LEGENDA

----- B -----
obdarzenie nieruchomości prawem rzeczowym do użytku w KW LIII/7 (pow. użytkowej 0,50 m²)
projektanta ewidencyjnego i wył. Lublin na CD D/ 6430364.2015

SKALA 1:500



Linie rozgraniczające obszary ograniczenia praw rzeczowych do użytku w KW zostały określone przez zamawiającego.

Lublin 2016 01.15
Rok, nr 3765/22.2015
Id. zgłoszenia : GD-OD.6610.3677.2015

Wzrost:

"GEO METRA"
K. SZYBURA
ul. Nadbrzyzycka 14g
20-031 Lublin
Tel. 83 720 52 72
Fax 83 720 52 73
E-mail: geometra@geometra.pl
www.geometra.pl

mgr inż. Karolina Jankowska
geodeta i inżynier
zawodowy w dziedzinie
inżynierii geodezyjnej

7205 3765 22.2015
2016 01 15