

## OPIS I MAPA

Do ograniczenia sposobu korzystania z działki nr 40/2  
 położonej w Lublinie przy ul. Nałkowskich 13c

Skala 1:500

Nr jedn. rejestr. G38  
 Właściciel: Skarb Państwa

Nomenklatura prawna: KW brak

### INFORMACJA Z REJESTRU GRUNTÓW

Numer mapy	Numer działki	Powierzchnia działki w [ha]	Blizsze określenie położenia	Kontur, użytek, klasa, powierzchnia w [ha]
1	40/2	0,0307	ul. Nałkowskich 13c	Bp 0,0307
Razem		0,0307		

Słownie: trzysta siedem metrów kwadratowych.

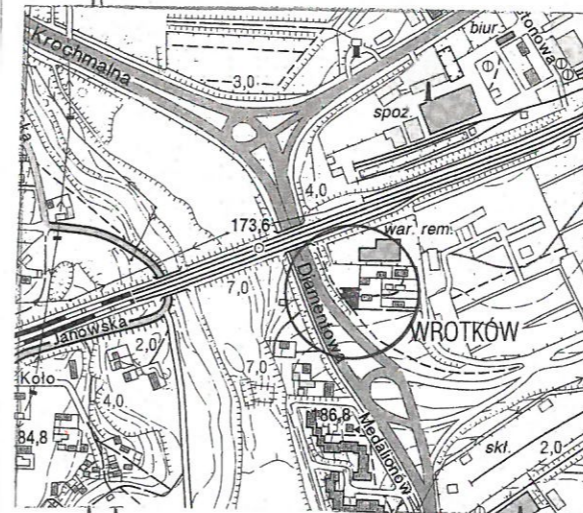
### WYKAZ POWIERZCHNI DO OGRANICZENIA SPOSOBU KORZYSTANIA

Numer mapy	Numer działki	Powierzchnia do ograniczenia w [ha]	Oznaczenie obszaru do ograniczenia
1	40/2	0,0009 0,0041	1, 5, 3, 2, 1 1', 43.01-1015, 43.01-1063, 2', 1'

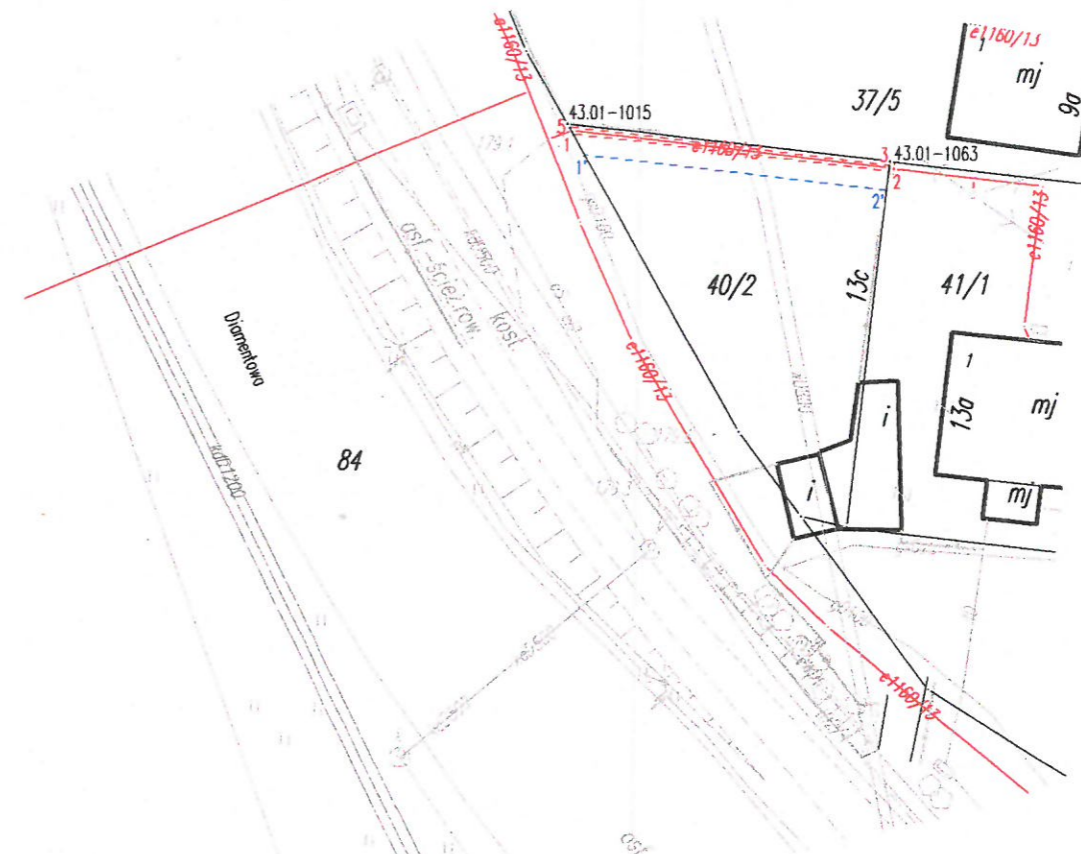
Słownie: **dziewięć metrów kwadratowych strefy do ustanowienia służebności przesyłu**  
**czterdzieści jeden metrów kwadratowych strefy robót.**

Linie rozgraniczające strefy do ustanowienia służebności przesyłu oraz strefy pasa roboczego określono na podstawie wytycznych inwestora.

### ORIENTACJA 1:10 000



### Skala 1:500



Poswiadcza się, że niniejszy dokument został opracowany  
 w wyniku prac geodezyjnych i kartograficznych, których  
 rezultaty zawiera operat techniczny wpisany do ewidencji  
 materiałów państwowego zasobu geodezyjnego i kartograficznego  
 PREZYDENTA MIASTA LUBLIN  
 Państwowy Zasób Geodezyjny i Kartograficzny  
 P.0663, 2015, 4497  
 Identyfikator ewidencyjny materiału operatu technicznego  
 Operat techniczny wpisano do ewidencji materiałów zasobu  
 w dniu 2015-12-30  
 Lublin, dn. 2015-12-30  
 H. Polamel  
 Przewodnicząca  
 INSPEKTOR

GEODETA UPRAWNIONY  
 Siemion 4  
 Danuta Siemion  
 upr. nr 17030

Wykonał:  
 Ks. rob. nr 38/2015; KERG GD-OD.6640.4328.2015  
 Lublin dnia 15.12.2015r.