

Powiat m. Lublin
Jednostka ewid. 066301 / LUBLIN
Obręb 33 - Stawin Helenów
GD-OD.6640.3485.2015

KOPIA

Urszula Kominiek
Biuro Geodezyjno-Projektowe
PROKART
ul. Nałęczowska 56
20-071 Lublin, ul. Nałęczowska 56
tel./fax 81 442-12-01
NIP 712-191-85-45

OPIS I MAPA PROJEKTU PODZIAŁU NIERUCHOMOŚCI

wykonanego w trybie ustawy "O gospodarce nieruchomościami"

Nr jednostki rejestrowej **G.435**
Położenie: Lublin, ul. Nałęczowska 93

Nr księgi wieczystej: **BRAK**

WYKAZ ZMIAN GRUNTOWYCH

Numer mapy	Numer działki	Powierzchnia działki-ha	Rodzaj użytków, klasa i pow.w ha
8	52/12	0,2338	Bz - 0,2338
	OGÓŁEM	0,2338	0,2338
<i>po podziale</i>			
8	52/14	0,2315	Bz - 0,2315
	52/15	0,0016	Bz - 0,0016
8	52/16	0,0007	Bz - 0,0007
	OGÓŁEM	0,2338	0,2338

Słownie: dwa tysiące trzydzieści osiem metrów kwadratowych

Granice wwidocznione na mapie z projektem podziału są zgodne z danymi wykazanymi w ewidencji gruntów i budynków na dzień 02.10.2015 r.

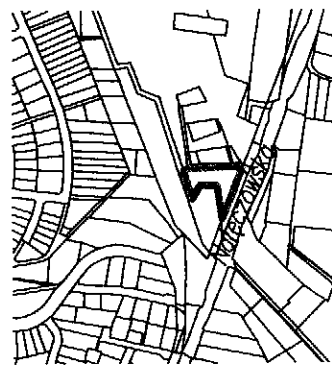
Wykonał: **inż. Urszula Kominiek**
geodeta, nr upr. 9497

Lublin, dnia 02.10.2015 r.

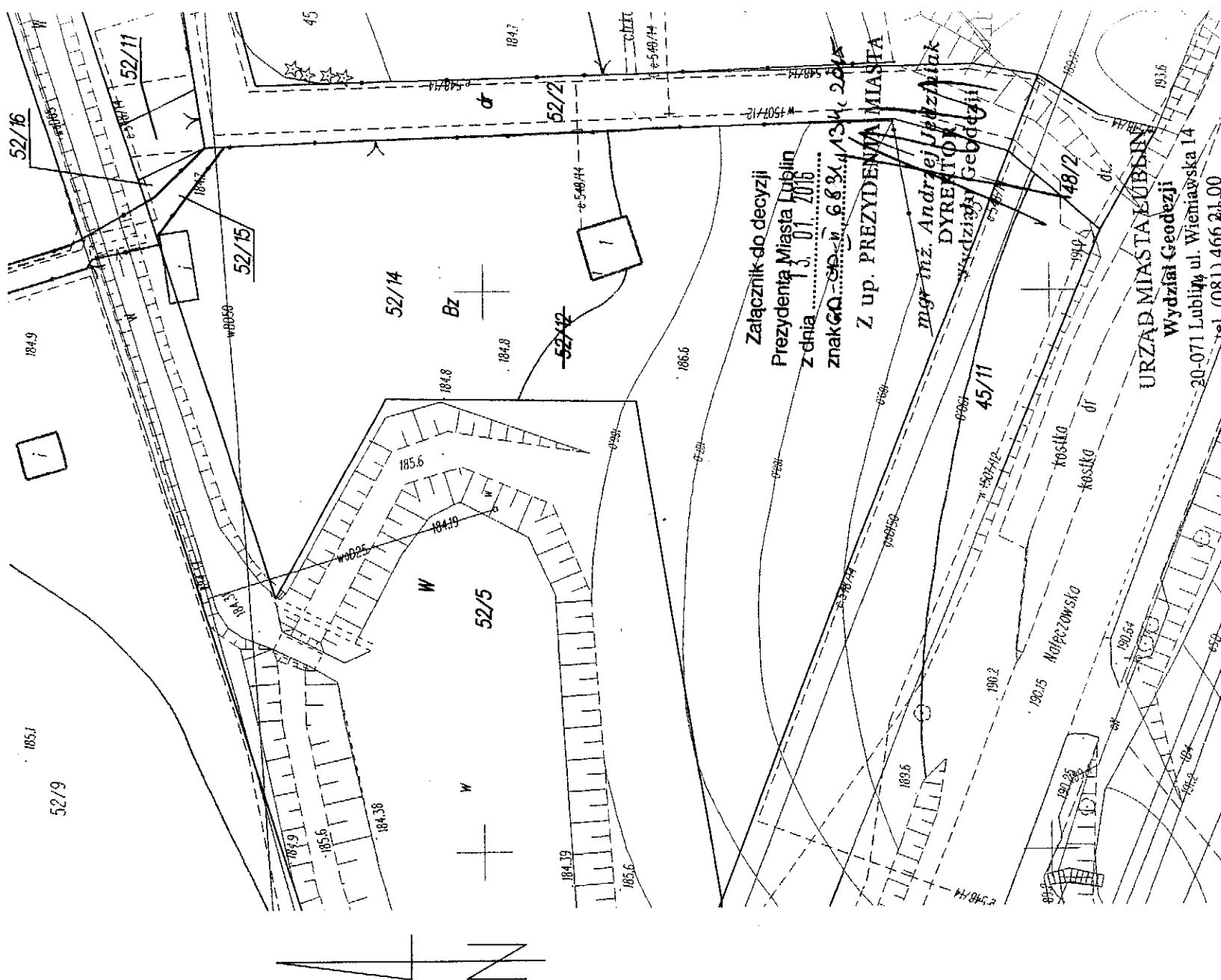
Posiada się, że niniejszy dokument został opracowany w wyniku prac geodezyjnych i kartograficznych, których rezultaty zawiera operat techniczny wpisany do ewidencji materiałów państwowego zasobu geodezyjnego i kartograficznego PREZYDENTA MIASTA LUBLIN Państwowego Zasobu Geodezyjny i Kartograficzny P.0663.2.015.3381
Operat techniczny wpisano do ewidencji materiałów zasobu w dniu 2015-10-08
Lublin, dn. 2015-10-08

Z up. PREZYDENTA MIASTA
LUBLIN
Halina Adamiec
INSPEKTOR

Orientacja 1: 10 000



Mapa z projektem podziału
skala 1:500



Załącznik do decyzji
Prezydenta Miasta Lublin
z dnia 13.01.2016
znak RG... 6.634.134.2016
Z up. PREZYDENTA MIASTA
mgr inż. Andrzej Jędrzejak
DYREKTOR
Wydziału Geodezji

URZĄD MIASTA LUBLIN
Wydział Geodezji
20-071 Lublin, ul. Wieniawska 14
tel. (081) 466 21.00
Za zgodność z oryginałem

DYREKTOR
Wydziału Geodezji
mgr inż. Andrzej Jędrzejak