



PREZYDENT MIASTA LUBLIN

ul. Wieniawska 14, 20-071 Lublin, tel.: 81 466 2100, fax: 81 466 2101

GD-NN-III.6821. 62 .2013

Lublin, dnia 8 października 2013 r.

DECYZJA

Na podstawie art. 104 i art. 108 ustawy z dnia 14 czerwca 1960 r. Kodeks postępowania administracyjnego (Dz.U. z 2013 r. poz. 267 j.t.) oraz art. 124 ust.1, 2, 4, art. 124a, art. 118a ust. 1 i 2 ustawy z dnia 21 sierpnia 1997 r. o gospodarce nieruchomościami (Dz.U. z 2010 r. Nr 102 poz. 651 ze zm.) - po rozpatrzeniu wniosku Biura Techniczno-Handlowego Ciepłownictwa Wodociągów i Kanalizacji „CEWOK” z siedzibą w Warszawie o wydanie decyzji ograniczającej sposób korzystania z nieruchomości o nieuregulowanym stanie prawnym w związku z realizacją zadania inwestycyjnego „Rozbudowa i modernizacja systemu zaopatrzenia w wodę odprowadzania ścieków w Lublinie”

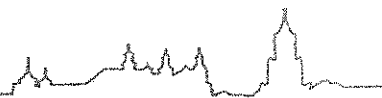
o r z e k a m :

I. Ograniczyć sposób korzystania z nieruchomości przez zezwolenie Miejskiemu Przedsiębiorstwu Wodociągów i Kanalizacji Sp. z o. o. w Lublinie na założenie i przeprowadzenie sieci kanalizacji sanitarnej, w ramach realizacji projektu „Rozbudowa i modernizacja systemu zaopatrzenia w wodę odprowadzania ścieków”, przez działkę nr 6 o powierzchni 0.1352 ha (Obr. 20-Majdan Wrotkowski ark. 12), położoną w Lublinie przy ul. Janowskiej oraz działkę nr 8/2 o powierzchni 0.3153 ha (Obr. 20-Majdan Wrotkowski ark. 12), których stan prawny jest nieuregulowany.

II. Zakres ograniczenia sposobu korzystania z działek nr nr: 6 i 8/2, określa dokumentacja wykonana przez geodetę uprawnionego Danutę Siemion, przyjęta do państwowego zasobu geodezyjnego i kartograficznego Miejskiego Ośrodka Dokumentacji Geodezyjnej i Kartograficznej Urzędu Miasta Lublin pod nr 0663.1020-194/2013 dnia 11 września 2013 r.

III. Na jednostce otrzymującej zezwolenie ciąży obowiązek przywrócenia nieruchomości do stanu poprzedniego, niezwłocznie po zakończeniu prac związanych z zadaniem inwestycyjnym. Jeżeli przywrócenie nieruchomości do stanu poprzedniego jest niemożliwe lub powoduje nadmierne trudności lub koszty – wnioskodawca będzie zobowiązany do zapłaty odszkodowania.

IV. Właściciel, posiadacz lub użytkownik nieruchomości obowiązany jest udostępnić nieruchomość dla wykonania czynności związanych z zadaniem inwestycyjnym, konserwacją oraz usuwaniem awarii, ciągów i przewodów. Obowiązek udostępnienia nieruchomości podlega egzekucji administracyjnej.



V. Decyzja ostateczna o ograniczeniu sposobu korzystania z nieruchomości stanowi podstawę do dokonania wpisu w księdze wieczystej.

VI. Decyzji nadaje się rygor natychmiastowej wykonalności.

UZASADNIENIE

Zgodnie z art. 124 i art. 124a ustawy z dnia 21 sierpnia 1997 r. o gospodarce nieruchomościami, starosta wykonujący zadanie z zakresu administracji rządowej, może ograniczyć w drodze decyzji sposób korzystania z nieruchomości poprzez udzielenie zezwolenia na zakładanie i przeprowadzenie na nieruchomości ciągów drenażowych, przewodów i urządzeń służących do przesyłania płynów, pary, gazów i energii elektrycznej oraz urządzeń łączności publicznej i sygnalizacji, a także innych podziemnych, naziemnych lub nadziemnych obiektów i urządzeń niezbędnych do korzystania z tych przewodów i urządzeń, jeżeli właściciel lub użytkownik wieczysty nie wyraża na to zgody, a także gdy nieruchomość posiada nieuregulowany stan sprawy. Ograniczenie to następuje zgodnie z planem miejscowym lub decyzją o ustaleniu lokalizacji inwestycji celu publicznego.

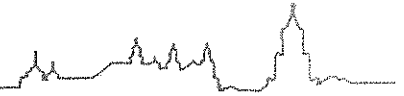
Biuro Techniczno-Handlowe Ciepłownictwa Wodociągów i Kanalizacji „CEWOK” w Warszawie działając w imieniu Miejskiego Przedsiębiorstwa Wodociągów i Kanalizacji Sp. z o. o. w Lublinie, pismem z dnia 27 czerwca 2013 r. znak: BP/T/277/13 wystąpiło z wnioskiem o ograniczenie sposobu korzystania z działek o nieuregulowanym stanie prawnym, położonych w Lublinie przy ul. Janowskiej i ul. Koło, w związku z budową sieci kanalizacji sanitarnej w ramach realizacji projektu „Rozbudowa i modernizacja systemu zaopatrzenia w wodę i odprowadzania ścieków w Lublinie”.

Przedmiotowa inwestycja realizowana będzie zgodnie z decyzją Nr 835/224 z dnia 6 czerwca 2010 r. Prezydenta Miasta Lublin o ustaleniu lokalizacji inwestycji celu publicznego dla inwestycji budowlanej polegającej na: budowie odcinka sieci kanalizacji sanitarnej w ulicach Janowskiej i Koło w Lublinie.

Z wypisu z rejestru gruntów wydanego przez Urząd Miasta Lublin Wydział Geodezji dla działek nr nr: 6 i 8/2 (Obr. 20-Majdan Wrotkowski ark.12) wynika, że władającym tymi działkami jest:

Zgodnie z art. 113 ust. 6 ustawy z dnia 21 sierpnia 1997 r. o gospodarce nieruchomościami, przez nieruchomość o nieuregulowanym stanie prawnym rozumie się nieruchomość, dla której ze względu na brak księgi wieczystej, zbioru dokumentów albo innych dokumentów nie można ustalić osób, którym przysługują do niej prawa rzeczowe.

Zgodnie z treścią art. 114 ust. 3 powołanej wyżej ustawy, Prezydent Miasta Lublin działając jako starosta wykonujący zadanie z zakresu administracji rządowej, podał do publicznej wiadomości informację o zamiarze ograniczenia sposobu korzystania z w/w nieruchomości, wzywając jednocześnie właścicieli, ich następców prawnych oraz osoby, którym przysługują prawa rzeczowe do nieruchomości, aby w terminie dwóch miesięcy od dnia ukazania się ogłoszenia zgłosili się i udokumentowali swoje prawa, jako strony w postępowaniu. Ogłoszenie zostało podane do publicznej



wiadomości poprzez: opublikowanie w dzienniku o zasięgu krajowym „Dziennik Gazeta Prawna” w dniu 15 lipca 2013 r. oraz zamieszczone na stronie internetowej Urzędu Miasta Lublin.

Z uwagi na fakt, że w wyznaczonym dwumiesięcznym terminie nie zgłosiły się osoby, którym przysługują prawa rzeczowe do w/w działek, zgodnie z art. 114 ust. 4 i art. 115 ust. 3 ustawy o gospodarce nieruchomościami, postępowanie administracyjne w sprawie ograniczenia sposobu korzystania z nieruchomości o nieuregulowanym stanie prawnym, położonych w Lublinie przy ul. Janowskiej, oznaczonej jako działka nr 6 i ul. Koło, oznaczonej jako działka nr 8/2 (Obr. 20 ark. 12), zostało wszczęte poprzez wywieszenie zawiadomienia na Elektronicznej Tablicy Ogłoszeń Urzędu Miasta Lublin oraz stronie internetowej UM Lublin.

Prezydent Miasta Lublin, biorąc pod uwagę przytoczone przez Wnioskodawcę argumenty uznał, że w przedmiotowej sprawie istnieją przesłanki do wydania decyzji w trybie art. 124 ust. 1 ustawy z dnia 21 sierpnia 1997 r. o gospodarce nieruchomościami, ograniczającej sposób korzystania z nieruchomości przez zezwolenie na założenie i przeprowadzenie sieci kanalizacji sanitarnej przez nieruchomości o nieuregulowanym stanie prawnym, położone w Lublinie przy ul. Janowskiej, działka nr 6 i ul. Koło działka nr 8/2 (Obr. 20 ark. 12), zgodnie z załącznikami mapowymi stanowiącymi integralną część niniejszej decyzji.

Zgodnie z art. 118a ust. 2 ustawy o gospodarce nieruchomościami, niniejsza decyzja podlega ogłoszeniu poprzez wywieszenie na okres 14 dni na Elektronicznej Tablicy Ogłoszeń Urzędu Miasta Lublin.

Zgodnie z treścią art. 124 ust. 4 ustawy o gospodarce nieruchomościami, na osobie występującej o zezwolenie ciąży obowiązek przywrócenia nieruchomości do stanu poprzedniego niezwłocznie po przeprowadzeniu sieci wodociągowej.

Na wniosek Miejskiego Przedsiębiorstwa Wodociągów i Kanalizacji Sp. z o.o. w Lublinie, decyzji niniejszej nadano rygor natychmiastowej wykonalności, gdyż zły stan techniczny istniejących urządzeń, powoduje pilną konieczność ich wymiany. Ponadto nadanie decyzji rygoru natychmiastowej wykonalności usunie podstawową przeszkodę do wystąpienia o pozwolenie na budowę przedmiotowej sieci wodociągowej, jaką jest brak możliwości wykazania się prawem do dysponowania gruntem na cele budowlane.

Mając powyższe na uwadze orzeczono jak w sentencji.

Od decyzji niniejszej przysługuje stronie prawo wniesienia odwołania do Wojewody Lubelskiego, za pośrednictwem Prezydenta Miasta Lublin ul. Wieniawska 14, 20-071 Lublin, w terminie 14 dni od daty jej doręczenia.

Otrzymują:

1. Miejskie Przedsiębiorstwo Wodociągów i Kanalizacji Sp. z o.o. w Lublinie
20-407 Lublin Al. Piłsudskiego 15
2. Biuro Techniczno-Handlowe Ciepłownictwa Wodociągów i Kanalizacji „CEWOK”
03-707 Warszawa ul. Floriańska 2
3. Prezydent Miasta Lublin
20-109 Lublin Plac Łokietka 1
(z prośbą o zamieszczenie na elektronicznej tablicy ogłoszeń na okres 14 dni oraz dokonanie obwieszczenia na okres 14 dni do publicznej wiadomości poprzez opublikowanie na stronie internetowej BIP).
4. a/a

Z up. PREZYDENTA MIASTA

mgr inż. Andrzej Jędrziniak
PREZYDENT
Wydziału Geodezji

PRO-GEO
 Danuta Siemion
 20-046 Lublin, ul. Puławska 18/98
 tel. +48 501 125 100
 NIP 712-101-89-09, REGON 430556730

Woj. **lubelskie**
 Gmina : **Lublin**
 Obręb : **20 Majdan Wrotkowski**

OPIS I MAPA

**Do ograniczenia sposobu korzystania z działki nr 8/2
 położonej w Lublinie przy ul. Koło**

Skala 1:1000

Nr jedn. rejestr. G.351-1

Władający :

WYPIS Z REJESTRU GRUNTÓW

Numer mapy	Numer działki	Powierzchnia działki w [ha]	Bliższe określenie położenia	Kontur, użytek, klasa, powierzchnia w [ha]
12	8/2	0,3153	ul. Koło	120 – RIVa 0,3153
Razem		0,3153		

Słownie: trzy tysiące sto pięćdziesiąt trzy metry kwadratowe.

WYKAZ POWIERZCHNI DO OGRANICZENIA SPOSOBU KORZYSTANIA

Numer mapy	Numer działki	Powierzchnia do ograniczenia w [ha]	Oznaczenie obszaru do ograniczenia
12	8/2	0,0017	36,41,43,42,40,39,38,37,36 44,20,12-45,45,44
		0,0051	36°,41',20.12-40,43',42',40',20.01-98,39',38',37',36' 44',20.12-45,20.12-46,45',44'

Słownie: siedemnaście metrów kwadratowych strefy ochronnej szerokości 1,2 m
 pięćdziesiąt jeden metrów kwadratowych strefy robót szerokości 3 m

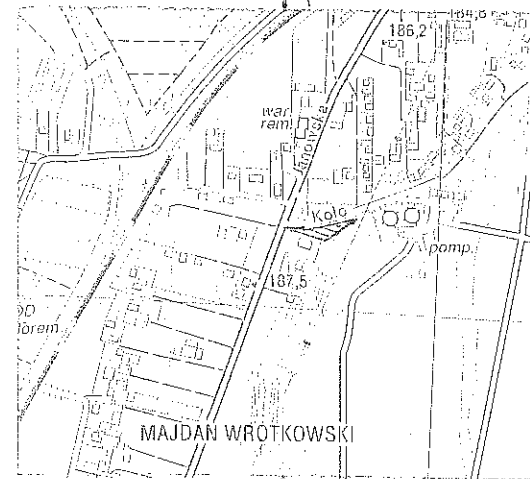
Linie rozgraniczające strefy ochronnej oraz strefy pasa roboczego określono na podstawie wytycznych inwestora.

GEODETA UPRAWNIONY
 Danuta Siemion
 upr. nr 17098

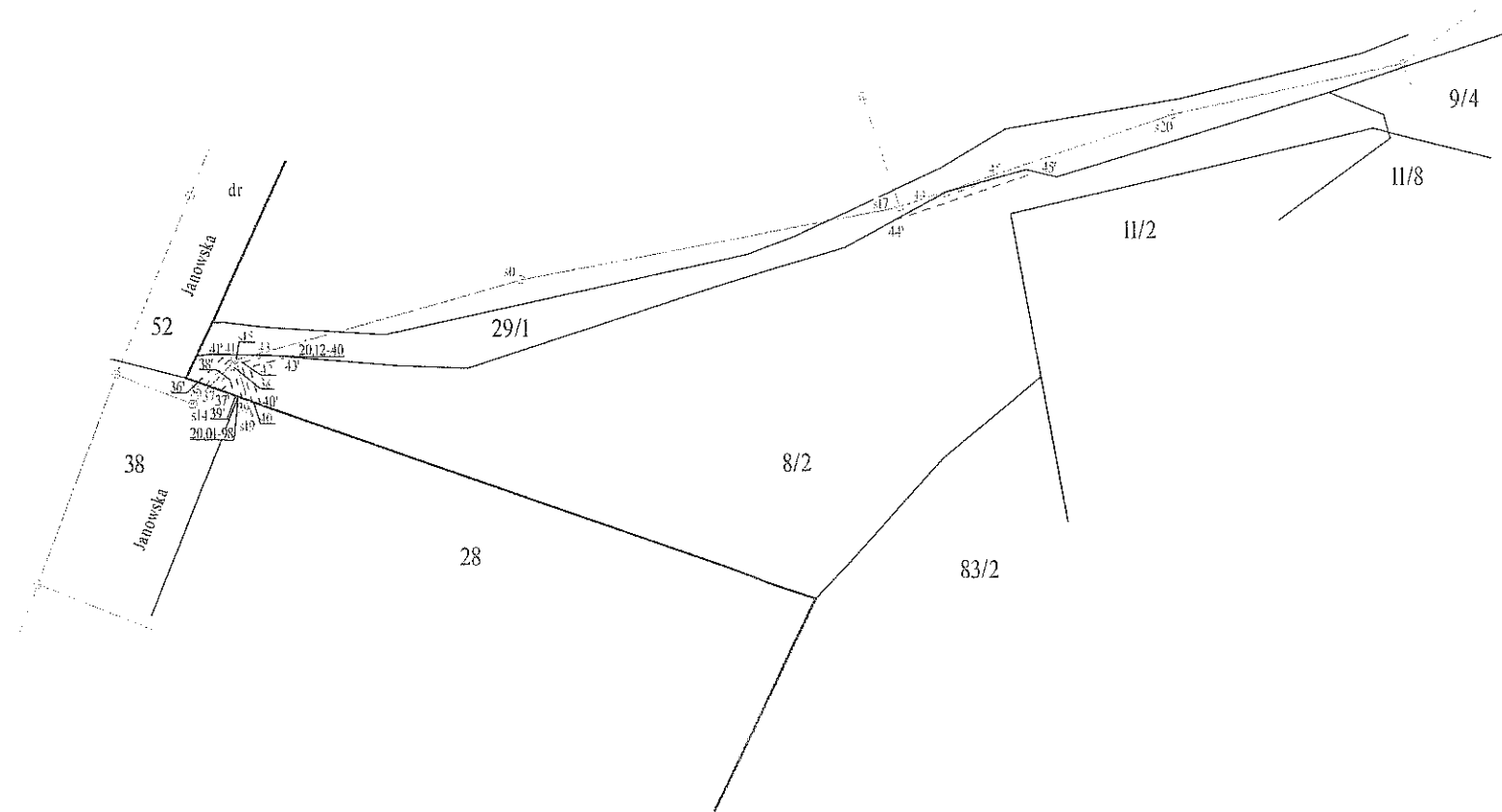
URZĄD MIASTA LUBLIN
 MIEJSKI OŚRODEK DOKUMENTACJI
 GEODEZYJNEJ I KARTOGRAFICZNEJ
 Powierdza nr 200.1020-194/2013
 2013-09-11
 Lublin 20

Z up. PREZYDENTA MIASTA
 Halina Ksiądz
 INSPEKTOR

ORIENTACJA 1 : 10 000



Skala 1 :1000



Wykonał:
 Ks. rob. nr 27/ 2013;
 Lublin dnia 08.09.2013r.

OPIS I MAPA

**Do ograniczenia sposobu korzystania z działki nr 6
 położonej w Lublinie przy ul. Janowskiej**

Skala 1:1000

Nr jedn. rejestr. G.351-1

Władający :

WYPIS Z REJESTRU GRUNTÓW

Numer mapy	Numer działki	Powierzchnia działki w [ha]	Bliższe określenie położenia	Kontur, użytek, klasa, powierzchnia w [ha]
12	6	0,1352	ul. Janowska	119 – RIIIa 0,1352
Razem		0,1352		

Słownie: jeden tysiąc trzysta pięćdziesiąt dwa metry kwadratowe.

WYKAZ POWIERZCHNI DO OGRANICZENIA SPOSOBU KORZYSTANIA

Numer mapy	Numer działki	Powierzchnia do ograniczenia w [ha]	Oznaczenie obszaru do ograniczenia
12	6	0,0087	27,29,31,30,28,26,27, 33,20-68,34,32,33
		0,0216	30°,28°,26°27',29;31',20.12-19,30' 33°,35',20-68,34',32',33'

Słownie: osiemdziesiąt siedem metrów kwadratowych strefy ochronnej szerokości 1.2 m
 dwieście szesnaście metrów kwadratowych strefy robót szerokości 3 m

Linie rozgraniczające strefy ochronnej oraz strefy pasa roboczego określono na podstawie wytycznych inwestora.

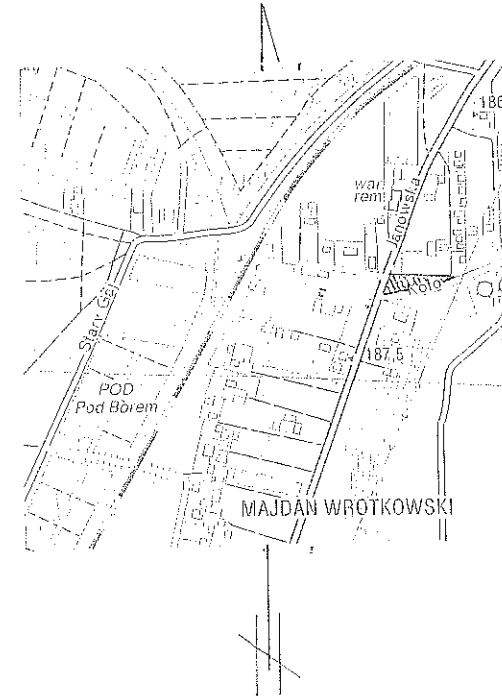
GEODETA UPRAWNIONY
 Danuta Siemion
 upr. nr 17098

URZĄD MIASTA LUBLIN
 MIEJSKI OŚRODEK GEODEZYJNO-KARTOGRAFICZNY
 GEODEZYJNE I KARTOGRAFICZNE
 Poswiadcza się zgodnie z załączonymi dokumentami
 z wytycznymi dla planu inwestycyjnego, wykonanego
 i kartograficznego w MIOGK Lublin, dnia 08.09.2013r.

nr. 0663.1020-194/2013
 2013-09-11
 Z up. PREZYDENTA MIASTA
 Halina Adamska
 INSPEKTOR

Wykonał:
 Ks. rob. nr 27/ 2013;
 Lublin dnia 08.09.2013r.

ORIENTACJA 1 : 10 000



Skala 1 :1000

