



## PREZYDENT MIASTA LUBLIN

ul. Wieniawska 14, 20-071 Lublin, tel.: 81 466 2100, fax: 81 466 2101

GD-NN-III.6821. 5 .2013

Lublin, dnia 21 marca 2013 r.

### DECYZJA

Na podstawie art. 104 ustawy z dnia 14 czerwca 1960 r. Kodeks postępowania administracyjnego (Dz.U. z 2013 r. poz. 267 j.t.) oraz art. 124 ust.1, 2, 4, art. 124a, art. 118a ust. 1 i 2 ustawy z dnia 21 sierpnia 1997 r. o gospodarce nieruchomościami (jednolity tekst Dz.U. z 2010 r. Nr 102 poz. 651 ze zm.) - po rozpatrzeniu wniosku Linetel Media Sp. z o.o. w Lublinie o wydanie decyzji ograniczającej sposób korzystania z nieruchomości o nieuregulowanym stanie prawnym:

#### o r z e k a m :

- I. Ograniczyć sposób korzystania z nieruchomości przez zezwolenie Polskiej Telefonii Cyfrowej S.A. w Warszawie na wykonanie prac związanych z budową linii światłowodowej przez nieruchomość położoną w Lublinie przy ul. Rusalka 18, oznaczoną jako działka nr 161/2 o powierzchni 0.0435 ha (Obr. 34-Stare Miasto ark. 7), którego stan prawny jest nieuregulowany.
- II. Zakres ograniczenia sposobu korzystania z działki nr 161/2, określa dokumentacja wykonana przez geodetę uprawnionego Macieja Górnego, przyjęta do państwowego zasobu geodezyjnego i kartograficznego Miejskiego Ośrodka Dokumentacji Geodezyjnej i Kartograficznej Urzędu Miasta Lublin pod nr 0663.1034-171/2012 z dnia 22 listopada 2012 r.
- III. Na jednostce otrzymującej zezwolenie ciąży obowiązek przywrócenia nieruchomości do stanu poprzedniego, niezwłocznie po zakończeniu prac związanych z zadaniem inwestycyjnym. Jeżeli przywrócenie nieruchomości do stanu poprzedniego jest niemożliwe lub powoduje nadmierne trudności lub koszty – wnioskodawca będzie zobowiązany do zapłaty odszkodowania.
- IV. Właściciel, posiadacz lub użytkownik nieruchomości obowiązany jest udostępnić nieruchomość dla wykonania czynności związanych z zadaniem inwestycyjnym, konserwacją oraz usuwaniem awarii, ciągów i przewodów. Obowiązek udostępnienia nieruchomości podlega egzekucji administracyjnej.
- V. Decyzja ostateczna o ograniczeniu sposobu korzystania z nieruchomości stanowi podstawę do dokonania wpisu w księdze wieczystej.

# PREZYDENT MIASTA LUBLIN

## UZASADNIENIE

Zgodnie z art. 124 i art. 124a ustawy z dnia 21 sierpnia 1997 r. o gospodarce nieruchomościami, starosta wykonujący zadanie z zakresu administracji rządowej, może ograniczyć w drodze decyzji sposób korzystania z nieruchomości poprzez udzielenie zezwolenia na zakładanie i przeprowadzenie na nieruchomości ciągów drenazowych, przewodów i urządzeń służących do przesyłania płynów, pary, gazów i energii elektrycznej oraz urządzeń łączności publicznej i sygnalizacji, a także innych podziemnych, naziemnych lub nadziemnych obiektów i urządzeń niezbędnych do korzystania z tych przewodów i urządzeń, jeżeli właściciel lub użytkownik wieczysty nie wyraża na to zgody, a także gdy nieruchomość posiada nieuregulowany stan sprawny. Ograniczenie to następuje zgodnie z planem miejscowym lub decyzją o ustaleniu lokalizacji inwestycji celu publicznego.

Linotel Media Sp. z o.o. w Lublinie pismem z dnia 27 listopada 2012 r. znak: LIN/157/E/2012, wystąpiła do tuż. Urzędu o ograniczenie sposobu korzystania z nieruchomości o nieuregulowanym stanie prawnym, położonej w Lublinie przy ul. Rusałka 18, w związku z budową linii światłowodowej.

Zgodnie z załączoną do wniosku decyzją nr 239/63 Prezydenta Miasta Lublin z dnia 28 lipca 2008 r. nr ABU.ID.2.7331-858/08 o ustaleniu lokalizacji inwestycji celu publicznego polegającej na budowie rurociągów kablowych linii światłowodowej w rejonie ul. Rusałka, Al. Zygmuntowskie, Żabia, 1-go Maja, Kościelna, Wolska oraz Bulwarze nad Bystrzycą w Lublinie, przedmiotowa inwestycja ma być przeprowadzona między innymi przez działkę nr 161/2.

Z wypisu z rejestru gruntów z dnia 29 października 2012 r. wydanego przez Urząd Miasta Lublin Wydziału Geodezji dla działki nr 161/2 o powierzchni 0.0435 ha (Obr. 34 ark. 7) wynika, że nieruchomość ta wpisana jest na rzecz Skarbu Państwa (bez podania tytułu własności).

Zgodnie z art. 113 ust. 6 ustawy z dnia 21 sierpnia 1997 r. o gospodarce nieruchomościami, przez nieruchomość o nieuregulowanym stanie prawnym rozumie się nieruchomość, dla której ze względu na brak księgi wieczystej, zbioru dokumentów albo innych dokumentów nie można ustalić osób, którym przysługują do niej prawa rzeczowe.

Zgodnie z treścią art. 114 ust. 3 powołanej wyżej ustawy, Prezydent Miasta Lublin działając jako starosta wykonujący zadanie z zakresu administracji rządowej, podał do publicznej wiadomości informację o zamiarze ograniczenia sposobu korzystania z w/w nieruchomości, wzywając jednocześnie właścicieli, ich następców prawnych oraz osoby, którym przysługują prawa rzeczowe do nieruchomości, aby w terminie dwóch miesięcy od dnia ukazania się ogłoszenia zgłosili się i udokumentowali swoje prawa, jako strony w postępowaniu. Ogłoszenie zostało podane do publicznej wiadomości poprzez: opublikowanie w dzienniku o zasięgu krajowym „Gazeta Prawna” w dniu 28 grudnia 2012 r. oraz zamieszczone na stronie internetowej Urzędu Miasta Lublin.

Z uwagi na fakt, że w wyznaczonym dwumiesięcznym terminie nie zgłosiły się osoby, którym przysługują prawa rzeczowe do w/w działki, zgodnie z art. 114 ust. 4 i art. 115 ust. 3 ustawy o gospodarce nieruchomościami, postępowanie administracyjne

## PREZYDENT MIASTA LUBLIN

w sprawie ograniczenia sposobu korzystania z części nieruchomości o nieuregulowanym stanie prawnym, położonej w Lublinie przy ul. Rusałka 18, oznaczonej jako działka nr 161/2 (Obr 34-Stare Miasto ark. 7) zostało wszczęte poprzez wywieszenie zawiadomienia na Elektronicznej Tablicy Ogłoszeń Urzędu Miasta Lublin oraz stronie internetowej UM Lublin.

Prezydent Miasta Lublin, biorąc pod uwagę przytoczone przez Wnioskodawcę argumenty uznał, że w przedmiotowej sprawie istnieją przesłanki do wydania decyzji w trybie art. 124 ust. 1 ustawy z dnia 21 sierpnia 1997 r. o gospodarce nieruchomościami, ograniczającej sposób korzystania z nieruchomości przez zezwolenie na założenie i przeprowadzenie linii światłowodowej przez nieruchomość o nieuregulowanym stanie prawnym, położoną w Lublinie przy ul. Rusałka 18, oznaczoną jako działka nr 161/2 (Obr. 34 ark.7) zgodnie z załącznikiem mapowym stanowiącym integralną część niniejszej decyzji.

Zgodnie z art. 118a ust. 2 ustawy o gospodarce nieruchomościami, niniejsza decyzja podlega ogłoszeniu poprzez wywieszenie na okres 14 dni na Elektronicznej Tablicy Ogłoszeń Urzędu Miasta Lublin.

Zgodnie z treścią art. 124 ust. 4 ustawy o gospodarce nieruchomościami, na osobie występującej o zezwolenie ciąży obowiązek przywrócenia nieruchomości do stanu poprzedniego niezwłocznie po przeprowadzeniu linii światłowodowej.

Mając powyższe na uwadze orzeczono jak w sentencji.

Od decyzji niniejszej przysługuje stronie prawo wniesienia odwołania do Wojewody Lubelskiego, za pośrednictwem Prezydenta Miasta Lublin ul. Wieniawska 14, 20-071 Lublin, w terminie 14 dni od daty jej doręczenia.

### Otrzymują:

1. Linetel Madia Sp. z o.o.  
20-150 Lublin ul. Mariana Rapackiego 11
2. Prezydent Miasta Lublin  
20-109 Lublin Plac Łokietka 1  
(z prośbą o zamieszczenie na elektronicznej tablicy ogłoszeń na okres 14 dni oraz dokonanie obwieszczenia na okres 14 dni do publicznej wiadomości poprzez opublikowanie na stronie internetowej BIP).
3. a/a

Z up. PREZYDENTA MIASTA  
mgr inż. Andrzej Jedziniak  
DYREKTOR  
Wydziału Geodezji

Województwo: LUBELSKIE  
 Gmina: LUBLIN  
 Obręb ewidencyjny: 34 - STARE MIASTO

**MAPA DO OGRANICZENIA PRAWA KORZYSTANIA Z NIERUCHOMOŚCI CELEM  
 WYBUDOWANIA I EKSPLOATACJI LINII ŚWIATŁOWODOWEJ NA DZIAŁCE 161/2  
 SKALA 1:500**

Podmiot ewidencyjny:  
 właściciel

Lublin: 07.11.2012 r.  
 Ks. Robót 119/10/2012/L  
 KERG 12-3680/12

SKARB PAŃSTWA



Orientacja Skala 1:40 000

**WYKAZ POWIERZCHNI DO OGRANICZENIA**

L.P.	STAN WG. EWIDENCJI GRUNTÓW						POWIERZCHNIA OGRANICZENIA						
	Nr działki ewid.	Ark.	Pole pow. działki w ha	Rodzaj użytku i klasa			Nr działki ewid.	Ark.	Pole pow. ogranic- zenia w ha	Rodzaj użytku i klasa			Pole pow. użytkow klas w działce
				OFU	OZU	OZK				OFU	OZU	OZK	
1	161/2	7	0,0435	5004-BP			161/2	7	0,0022	5004-BP	R	IIIb	0,0022
Razem stan dotychczasowy			0,0435				Razem pow. ograniczenia			0,0022			

słownie powierzchnia ograniczenia: dwadzieścia dwa metry kwadratowe  
 Teren ograniczenia zaznaczono kolorem niebieskim



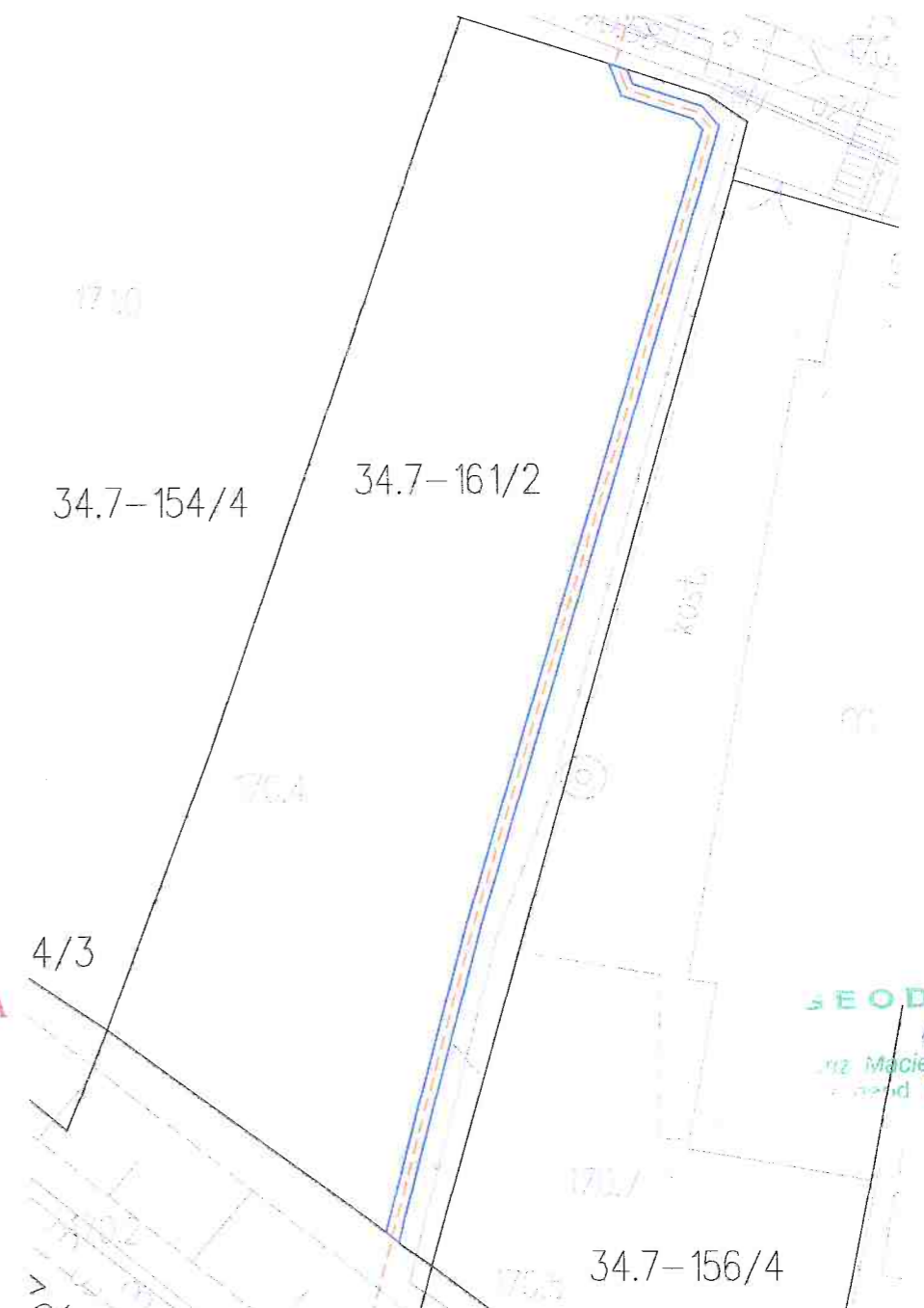
URZĄD MIASTA LUBLIN  
 MIEJSKI OŚRODEK DOKUMENTACJI  
 GEODEZYJNEJ I KARTOGRAFICZNEJ

Poświadczam się zgodność niniejszego dokumentu  
 z oryginałem przyjętym do państwowego zasobu geodezyjnego  
 i kartograficznego w MODGiK Urzędu Miasta Lublin

nr: 0663.1034-171/2012

2012 - 11 - 22 Z up. PREZYDENTA MIASTA  
 Lublin dn. 2012.11.22 podpis Halina Adamek  
 INSPEKTOR

Wyniesienie skala 1:250



GEODETA  
 mgr Maciej Gómy  
 Nr 19387