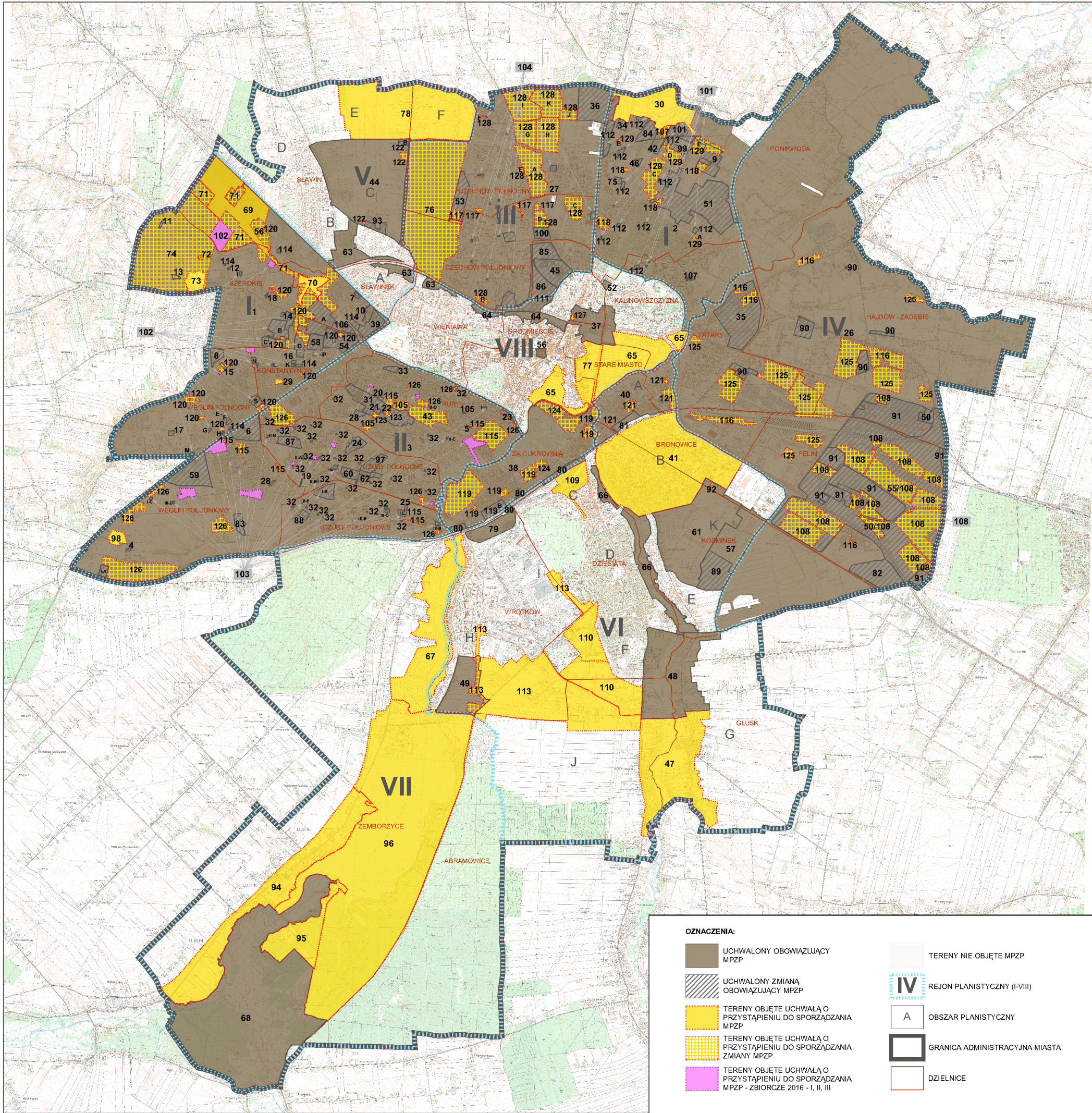


MIASTO LUBLIN

STAN PLANISTYCZNY - II KWARTAŁ 2020 r.

SKALA POGLĄDOWA



LP.	REJON / NAZWA MPZP	PRZYSTAPIENIE NR. UCHWAŁY	UCHWALENIE NR. UCHWAŁY
1	I ZACHÓD	184/III/2002	184/III/2002
2	I WSCHÓD	413/XXX/1996	184/III/2002
3	II	413/XXX/1996	1698/I/2002
4	II/2	413/XXX/1996	183/VI/2003
5	II/6	413/XXX/1996	183/VI/2003
6	II/12 "TESCO/OB"	413/XXX/1996	183/VI/2003
7	II/3	413/XXX/1996	185/VI/2003
8	II/12 "WOJCIECHOWSKA-LIPNIAK"	413/XXX/1996	185/VI/2003
9	II/19 "ORZECZOWA"	413/XXX/1996	185/VI/2003
10	II/4	413/XXX/1996	413/XX/2004
11	II/5	413/XXX/1996	413/XX/2004
12	II/7	413/XXX/1996	413/XX/2004
13	II/8	413/XXX/1996	413/XX/2004
14	II/10	413/XXX/1996	413/XX/2004
15	II/13	413/XXX/1996	413/XX/2004
16	II/14	413/XXX/1996	413/XX/2004
17	II/16	413/XXX/1996	413/XX/2004
18	II/22	413/XXX/1996	413/XX/2004
19	II/4	413/XXX/1996	414/XX/2004
20	II/5	413/XXX/1996	414/XX/2004
21	II/6	413/XXX/1996	414/XX/2004
22	II/7	413/XXX/1996	414/XX/2004
23	II/9 "MULZYCZNA"	413/XXX/1996	414/XX/2004
24	II/10 "RURY"	413/XXX/1996	414/XX/2004
25	II/11	413/XXX/1996	414/XX/2004
26	II/19	413/XXX/1996	628/XXX/2005
27	II	413/XXX/1996	825/XXX/2005
28	II "POZNANSKA - WOŁODYJOWSKIEGO"	537/XVI/2003	240/XVI/2011
29	II/15	454/XX/2004	
30	II/17	454/XX/2004	
31	II "CENTRUM ZANA"	599/XXV/2005	196/XIII/2007
32	II "WYMENNIKOWE" - 27 REJONÓW	1062/XII/2006	394/XXII/2008
33	II "SWIETZANK"	1062/XII/2006	394/XXII/2008
34	II/8, II/9 "KOSZYKOWY"	91/VI/2007	406/XX/2012
35	II/3 "TURYSTYCZNA"	92/VI/2007	374/XXIII/2012
36	II/III "NASUTOWSKA"	488/XXV/2008	186/XI/2011
37	II/III "PODZAMCZE"	490/XXV/2008	180/VI/2015
38	II "PKP"	491/XXV/2008 ZM. 28/II/2014	1242/XXIX/2018
39	II "ROGATKA WARSZAWSKA"	526/XXVI/2008	888/XXXIV/2013
40	II "LECZYŃSKA"	651/XXIX/2009	1018/XXXIX/2014
41	VI B - "KOŚMINEK"	652/XXIX/2009	1018/XXXIX/2014 ZM. 88/III/2019

42	I - "DOŻYŃKOWA - BLUSZCZOWA"	683/XXXI/2009	1256/XXVI/2010
43	II B "GLOBUS"	788/XXXV/2009	
44	VC "ŚLAWIN"	920/XXXVI/2009	661/XXVI/2012
45	III A - "SZPITAL"	939/XXXVIII/2010	471/XXVIII/2016
46	I - "CYPARYSOWA - BLUSZCZOWA"	1180/XXI/2010	886/XXXV/2013
47	VI G "GŁUSK PO"	1229/XVI/2010	
48	VI G "GŁUSK PN"	1230/XVI/2010	441/XXVII/2016
49	VII "WROTKÓW POLUDNIOWY"	1248/XXI/2010	950/XXIII/2012
50	IV "SPECJALNA STREFA EKONOMICZNA" zmiana częściowa - 2 REJONY	122/XX/2011	405/XXIX/2012
51	II/20 "TRZEŚNIOWSKA"	123/XI/2011	530/XX/2016
52	VIII - "UNIKA-WALCZYŃCZYK"	169/XI/2011	439/XX/2012
53	II - "KONCERTOWA"	302/XXV/2011	468/XXI/2012
54	I - "MPK"	437/XX/2012	811/XXXII/2013
55	IV - "SPECJALNA STREFA EKONOMICZNA" zmiana częściowa	438/XX/2012	598/XXIV/2012
56	VIII - "KAPUŚCIŃSKA"	545/XXIII/2012	72/VI/2015
57	VI - "CEMENTARZ KOMUNALNY"	546/XXIII/2012	889/XXXV/2013
58	I - "WOJCIECHOWSKA"	547/XXIII/2012	1045/XI/2014
59	II - "GESIA"	548/XXIII/2012	951/XXXVII/2014
60	II - "MATEKI TERESY"	549/XXIII/2012	1044/XI/2014
61	VI - "POMNIK PAMIĘCI"	552/XXIII/2012	1134/XXIII/2014
62	II - "WATYKANA"	587/XXVI/2012	1043/XI/2014
63	"DOLINY I - CZECHÓWKA" - 3 REJONY	588/XXVI/2012	1150/XXVI/2016
64	"DOLINY II - CZECHÓWKA ŚRÓDMIEŚCIE" - 2 REJONY	589/XXVI/2012	223/VI/2019
65	"DOLINY III - PODZAMCZE" - 3 REJONY	590/XXVI/2012	
66	"DOLINY IV - CZERWIKÓWKA" - 2 REJONY	591/XXVI/2012	224/VI/2019
67	"DOLINY V - BYSTRZYCA WROTKÓW"	592/XXVI/2012	
68	"DOLINY VI - BYSTRZYCA ZEMBORZYCZE"	593/XXVI/2012	470/XXVIII/2016
69	III	594/XXVI/2012	
70	II/2	594/XXVI/2012	
71	I - "SOLIDARNOŚĆ" - 4 REJONY	594/XXVI/2012	
72	II/2	595/XXVI/2012	
73	II/19	595/XXVI/2012	
74	I - "SZEROKIE"	595/XXVI/2012	
75	I - "BIELSKIEGO-CZUMY"	627/XXV/2012	217/VIII/2015
76	III - "GÓRKI CZECHOWSKIE"	662/XXVI/2012	
77	VIII - "BLONIA POD ZAMKIEM"	809/XXXII/2013	
78	V - "ZELWEROWICZA"	810/XXXII/2013	
79	VI - "DIAMENTOWA"	887/XXXIV/2013	350/XXII/2015

80	VIII - "PKP TER. KOLEJOWE" - 4 REJONY	29/II/2014	17/II/2018
81	VIA - "LECZYŃSKA MAŁA"	1019/XXXIX/2014	27/II/2014
82	IV - "WITOSA"	1074/XI/2014	592/XXVI/2020
83	II - "BERYLINA"	1075/XI/2014	287/X/2015
84	I - "DOŻYŃKOWA/GOZDZIĘKOWA"	1111/XI/2014	1111/XI/2016
85	III - "SZELEŃSKIEGO"	1113/XI/2014	440/XXVII/2016
86	III - "PÓLNOČNA/JACZEWSKIEGO"	1114/XI/2014	824/XXXII/2017
87	II - "HETMAŃSKA"	1159/XXIV/2014	1151/XXI/2018
88	II - "BURSZTYNKA"	1161/XXIV/2014	604/XXII/2017
89	VI - "CEMENTARZ NA MAJDAŃKU"	73/VI/2015	709/XXXVII/2016
90	IV - "CZEŚĆ IV" - 5 REJONÓW	218/VI/2015	779/XXX/2017
91	IV - "SSE" - 6 REJONÓW	219/VI/2015	16/II/2018
92	VI - "MAJDAŃEK"	219/VI/2015	326/X/2019
93	V - "WILLOWA"	219/VI/2015	529/XX/2016
94	VII - "ZEMBORZYCZE"	286/X/2015	
95	VII - "ZEMBORZYCZE"	286/X/2015	
96	VII - "ZEMBORZYCZE"	286/X/2015	
97	II - "LUTRZENKI"	318/XI/2015	1112/XIV/2018
98	I - "BEŁŻYCKA"	400/XV/2016	
99	I - "MAREJANKOWA"	401/XV/2016	708/XXVII/2017
100	III - "ORANGE" - AL. M. ŚMORAWIŃSKIEGO"	402/XV/2016	1108/XI/2018
101	I - "PÓLNOČNO - WSCHODNIA" - 18 REJONÓW	531/XX/2016	
102	I - "ZACHODNIA" - 19 REJONÓW	532/XX/2016	
103	II - 28 REJONÓW	533/XX/2016	

104	III - 13 REJONÓW	534/XX/2016	1190/XXI/2018
105	II - "JANA SAWY" - 3 REJONY	627/XXVI/2016	911/XXII/2019
106	I - "WOMP"	663/XXVI/2017	1024/XXXIX/2018
107	I - "JAŁOWCOWA NIEPODLEGŁOŚĆ"	681/XXVI/2017	553/XVI/2020
108	IV - "SPECJALNA STREFA EKONOMICZNA" zmiana częściowa - 16 REJONÓW	710/XXVIII/2017	
109	VI - "NOWY ŚWIAT / WOJENNA"	780/XXXI/2017	
110	VI - "ZEMBORZYCKA / ABRAMOWICKA" - 2 REJONY	968/XXXVI/2017	
111	III - "PÓLNOČNA / JACZEWSKIEGO"	996/XXXVII/2017	89/III/2019
112	I - "PÓLNOČNO / WSCHODNIA" - 11 REJONÓW	997/XXXVIII/2017	323/X/2019
113	VI - "ZEMBORZYCKA" / VII - 4 REJONY	998/XXXVIII/2017	
114	I - "ZACHODNIA" - 5 REJONÓW	1107/XIV/2018	554/XXVI/2020 555/XXVI/2020 556/XXVI/2020 557/XXVI/2020 558/XXVI/2020
115	II - 8 REJONÓW	1148/XXVI/2018	
116	IV i V - 5 REJONÓW	1149/XXVI/2018	
117	III - 4 REJONY	76/III/2019	
118	I - "PÓLNOČNO / WSCHODNIA" - 4 REJONY	77/III/2019	
119	II - "ZA CUKROWNIĄ" - 7 REJONÓW	79/III/2019	
120	I - "ZACHODNIA" - 13 REJONÓW	1149/XXVI/2018	R - 691/XXII/2020 K - 589/XXVI/2020
121	VI - "ŁĘCZYŃSKA - BRONOWICE" - 4 REJONY	121/VI/2019	
122	V - "WILLOWA / ŚLAWINKOWSKA / POLIGONOWA" - 3 REJONY	219/VI/2019	586/XXVIII/2020
123	II - "CENTRUM ZANA - JANA SAWY" - 2 REJONY	220/VI/2019	
124	VII - "DWORCOWA / PŁUSKOWSKIEGO" - 2 REJONY	221/VI/2019	
125	IV - 10 REJONÓW	222/VI/2019	
126	II - 11 REJONÓW	276/VI/2019	
127	VIII - "LUBARTOWSKA - SOLIDARNOŚĆ"	282/VIII/2019	
128	III - 11 REJONÓW	551/XVI/2020	
129	I - "WSCHODNIA" - 5 REJONÓW	552/XVI/2020	

MPZP UCHWAŁONE
MPZP W OPRACOWANIU