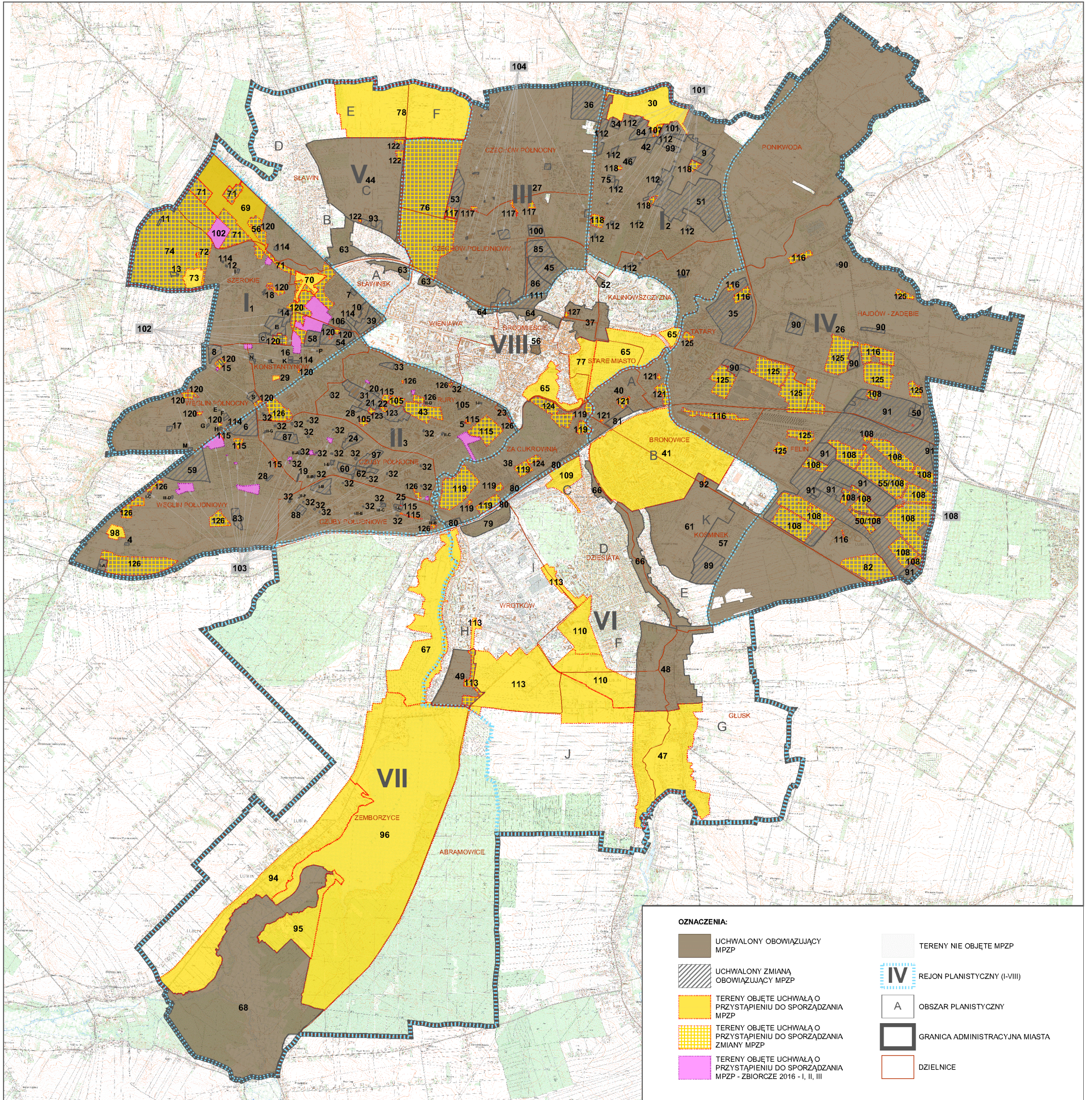


MIASTO LUBLIN

STAN PLANISTYCZNY - I KWARTAŁ 2020 r.

SKALA POGLĄDOWA



- OZNACZENIA:**
- UCHWALONY OBOWIĄZUJĄCY MPZP
 - UCHWALONY ZMIANĄ OBOWIĄZUJĄCY MPZP
 - TERENY OBJĘTE UCHWAŁĄ O PRZYSTĄPIENIU DO SPORZĄDZANIA MPZP
 - TERENY OBJĘTE UCHWAŁĄ O PRZYSTĄPIENIU DO SPORZĄDZANIA ZMIANY MPZP
 - TERENY OBJĘTE UCHWAŁĄ O PRZYSTĄPIENIU DO SPORZĄDZANIA MPZP - ZBIORCZE 2016 - I, II, III
 - TERENY NIE OBJĘTE MPZP
 - IV REJON PLANISTYCZNY (I-VIII)
 - A OBSZAR PLANISTYCZNY
 - GRANICA ADMINISTRACYJNA MIASTA
 - DZIELNICE

LP.	REJON / NAZWA MPZP	PRZYSTĄPIENIE NR. UCHWAŁY	UCHWALENIE NR. UCHWAŁY
1	I ZACHÓD	413/XXX/1996	164/III/2002
2	I WSCHÓD	413/XXX/1996	168/IV/2002
3	II	413/XXX/1996	183/VII/2003
4	II/2	413/XXX/1996	183/VII/2003
5	II/8	413/XXX/1996	183/VII/2003
6	II/12 "TESCO/OBI"	413/XXX/1996	183/VII/2003
7	II/3	413/XXX/1996	185/VII/2003
8	II/12 "WOJCIECHOWSKA-LIPNIAK"	413/XXX/1996	185/VII/2003
9	II/19 "ORZECHOWA"	413/XXX/1996	185/VII/2003
10	II/4	413/XXX/1996	413/XX/2004
11	II/5	413/XXX/1996	413/XX/2004
12	II/7	413/XXX/1996	413/XX/2004
13	II/8	413/XXX/1996	413/XX/2004
14	II/10	413/XXX/1996	413/XX/2004
15	II/13	413/XXX/1996	413/XX/2004
16	II/14	413/XXX/1996	413/XX/2004
17	II/16	413/XXX/1996	413/XX/2004
18	II/22	413/XXX/1996	413/XX/2004
19	II/4	413/XXX/1996	414/XX/2004
20	II/5	413/XXX/1996	414/XX/2004
21	II/6	413/XXX/1996	414/XX/2004
22	II/7	413/XXX/1996	414/XX/2004
23	II/8 "MULZYCZNA"	413/XXX/1996	414/XX/2004
24	II/10 "RURY"	413/XXX/1996	414/XX/2004
25	II/11	413/XXX/1996	414/XX/2004
26	II	413/XXX/1996	628/XXX/2005
27	II	413/XXX/1996	825/XXX/2005
28	II "POZNANSKA-WOLODY WOLSKIEGO"	537/XVI/2003	240/XVI/2011
29	II/15	454/XX/2004	
30	II/17	454/XX/2004	
31	II "CENTRUM ZANA"	599/XXVI/2005	196/XIII/2007
32	II "WYMENNIKOWE" - 27 REJONÓW	1062/XII/2006	394/XXII/2008
33	II "SWIETZANK"	1062/XII/2006	394/XXII/2008
34	II/6, II/9 "KOSZYNIERÓW"	91/VII/2007	406/XX/2012
35	II/8 "TURYSTYCZNA"	92/VII/2007	374/XXII/2012
36	II/10 "NASUTOWSKA"	468/XXV/2008	186/XX/2011
37	II "PODZAMCZE"	490/XXV/2008	180/VII/2015
38	VIII "PKP"	491/XXV/2008 ZM 28/II/2014	1242/XXIX/2018
39	I "ROGATKA WARSZAWSKA"	526/XXVI/2008	888/XXXII/2013
40	VIA "LECZYŃSKA"	651/XXIX/2009	1018/XXXIX/2014

41	VI B - "KOŚMIŃEK"	652/XXX/2008 ZM 551/XXII/2012 ZM 58/II/2019	
42	I - "DOŻYŃKOWA-BŁUSZCZOWA"	683/XXXI/2009	1256/XXVI/2010
43	II B - "GLOBUS"	788/XXXV/2009	
44	VC - "SŁAWIN"	920/XXXVI/2009	661/XXVI/2012
45	III A - "SZPIRAL"	939/XXXVII/2010 ZM 1112/XXII/2014	471/XXVIII/2016
46	I - "CYPRIYSOWA-BŁUSZCZOWA"	1180/XXIV/2010	886/XXXIV/2013
47	VI G - "GŁUSK PD"	1230/XXVI/2010	441/XXVII/2016
48	III - "POLNOCA JACZEWSKIEGO"	1248/XXVI/2010	550/XXXII/2012
49	VIH - "WROTKÓW POLUDNIOWY"	1248/XXVI/2010	550/XXXII/2012
50	IV "SPECJALNA STREFA EKONOMICZNA" (zmiana częściowa - 2 REJONY	122/X/2011	405/XXI/2012
51	II/20 - "TRZEŚNIEWSKA"	123/X/2011	530/XX/2016
52	VIII - "UNIKA WALECZNYCH"	169/XVII/2011	439/XX/2012
53	III - "KONCERTOWA"	302/XVII/2011	468/XXI/2012
54	I - "MPK"	437/XX/2012	811/XXXII/2013
55	IV "SPECJALNA STREFA EKONOMICZNA" (zmiana częściowa	438/XX/2012	586/XXIV/2012
56	VIII - "KAPUCYŃSKA"	545/XXII/2012	72/VI/2015
57	VI - "CEMENTARZ KOMUNALNY"	546/XXII/2012	889/XXXIV/2013
58	I - "WOJCIECHOWSKA"	547/XXII/2012	1045/XXI/2014
59	III - "GĘSIA"	548/XXII/2012	951/XXXVII/2014
60	II - "MATEKI TERESY"	549/XXII/2012	1044/XXI/2014
61	VI - "POLNOK PAMECI"	552/XXII/2012	1134/XXI/2014
62	II - "WATYKAŃSKA"	587/XXV/2012	1043/XXI/2014
63	DOLINY I - "CZECIOŃSKA" - 3 REJONY	588/XXVI/2012	1150/XXVI/2018
64	DOLINY II - "CZECIOŃSKA ŚRÓDMIEŚCIE" - 2 REJONY	589/XXVI/2012	223/VI/2019
65	DOLINY III - "PODZAMCZE" - 3 REJONY	590/XXVI/2012	
66	DOLINY IV - "CZERNIEJÓWKA" - 2 REJONY	591/XXVI/2012	224/VI/2019
67	DOLINY V - "BYSTRZYCA WROTKÓW"	592/XXVI/2012	
68	DOLINY VI - "BYSTRZYCA ZEMBORZYCZE"	593/XXVI/2012	470/XXVIII/2016
69	II/1	594/XXVI/2012	
70	II/2	594/XXVI/2012	
71	I - "SOLIDARNOSCI" - 4 REJONY	594/XXVI/2012	
72	II/6	595/XXVI/2012	
73	II/9	595/XXVI/2012	
74	I - "SZEROKIE"	595/XXVI/2012	
75	I - "BIELSKIEGO-CZUMNY"	627/XXX/2012	217/VIII/2015
76	III - "GÓRKI CZECIOŃSKIE"	662/XXVI/2012	

77	VIII - "BŁONIA POD ZAMKIEM"	809/XXXII/2013	
78	V - "ZELWEROWICZA"	810/XXXII/2013	
79	VI - "DAMIERTOWA"	887/XXXIV/2013	350/XXII/2015
80	VIII - "PKP TER. KOLEJOWE" - 4 REJONY	29/III/2014	17/II/2018
81	VIA - "LECZYŃSKA MAŁA"	1019/XXXIX/2014	27/II/2014
82	IV - "WITOSA"	1074/XXI/2014	
83	II - "BERYLÓWA"	1075/XXI/2014	287/X/2015
84	I - "DOŻYŃKOWA/GOZDZIKOWA"	1111/XXII/2014	1111/XXII/2018
85	III - "SZELEGOWSKIEGO"	1113/XXII/2014	440/XXVI/2017
86	III - "POLNOCA JACZEWSKIEGO"	1114/XXII/2014	824/XXXII/2017
87	II - "HETMAŃSKA"	1159/XXIV/2014	1151/XXII/2016
88	II - "BURSZTYNOWA"	1161/XXIV/2014	604/XXII/2016
89	VI - "CEMENTARZ NA MAJDAŃKU"	73/VI/2015	709/XXVI/2017
90	IV - "CZEŚC IV" - 5 REJONÓW	218/VI/2015	779/XXXI/2017
91	IV - "SSE" - 6 REJONÓW	219/VI/2015	16/II/2018 326/IX/2019
92	VI - "MAJDAŃEK"	219/VI/2015	
93	V - "WILLÓWA"	219/VI/2015	529/XX/2016
94	VII - "ZEMBORZYCZE"	286/X/2015	
95	VII - "ZEMBORZYCZE"	286/X/2015	
96	VII - "ZEMBORZYCZE"	286/X/2015	
97	II - "LUTZENKI"	318/XX/2015	1112/XXII/2016
98	II - "BETZYCKA"	400/XX/2016	
99	I - "MAJERANKOWA"	401/XX/2016	798/XXXVII/2017
100	I - "ORANGE AL. M. ŚMORAWIŃSKIEGO"	402/XX/2016	1108/XXI/2018
101	I - "POLNOCA - WSCHODNIA" - 18 REJONÓW	531/XX/2016	
102	I - "ZACHODNIA" - 19 REJONÓW	532/XX/2016	
103	II - 26 REJONÓW	533/XX/2016	

104	III - 13 REJONÓW	534/XX/2016	1199/XXI/2018 1119/XXI/2018 324/XX/2019 325/XX/2019
105	II - "JANA SAWY" - 3 REJONY	627/XXVI/2016	91/III/2019
106	I - "WOMP"	663/XXVI/2017	1024/XXXIX/2018
107	I - "JALOWCOWA NIEPODLEGŁOŚCI"	681/XXVI/2017	553/XVI/2020
108	IV - "SPECJALNA STREFA EKONOMICZNA" (zmiana częściowa - 16 REJONÓW	710/XXXVIII/2017	
109	VI - "NOWY ŚWIAT / WOJENNA"	780/XXXI/2017	
110	VI - "ZEMBORZYCKA ABRAMOWICKA" - 2 REJONY	968/XXXVI/2017	
111	III - "POLNOCA / JACZEWSKIEGO"	986/XXXVIII/2017	89/III/2019
112	I - "POLNOCA / WSCHODNIA" - 11 REJONÓW	997/XXXVIII/2017	323/IX/2019
113	VI - "ZEMBORZYCKA / VIH - 4 REJONY	998/XXXVIII/2017	
114	I - "ZACHODNIA" - 5 REJONÓW	1107/XXIV/2018	554/XXVI/2020 555/XXVI/2020 556/XXVI/2020 558/XXVI/2020
115	II - 8 REJONÓW	1148/XXVI/2018	
116	IV I/IV - 5 REJONÓW	1149/XXVI/2018	
117	III - 4 REJONY	76/III/2019	
118	I - "POLNOCA / WSCHODNIA" - 4 REJONY	77/III/2019	
119	II - "ZA CUKROWNIA" - 7 REJONÓW	78/III/2019	
120	I - "ZACHODNIA" - 13 REJONÓW	79/III/2019	
121	VI - "LECZYŃSKA - BRONOWICE" - 4 REJONY	121/VI/2019	
122	V - "WILLÓWA / SŁAWINKOWSKA / POLIGONOWA" - 3 REJONY	219/VI/2019	
123	II - "CENTRUM ZANA - JANA SAWY" - 2 REJONY	220/VI/2019	
124	VII - "DWORCOWA / PILSUDSKIEGO" - 2 REJONY	221/VI/2019	
125	IV - 10 REJONÓW	222/VI/2019	
126	II - 11 REJONÓW	276/VII/2019	
127	VIII - "LUBARTOWSKA-SOLIDARNOSCI"	282/VIII/2019	

MPZP UCHWALONE MPZP W OPRACOWANIU