



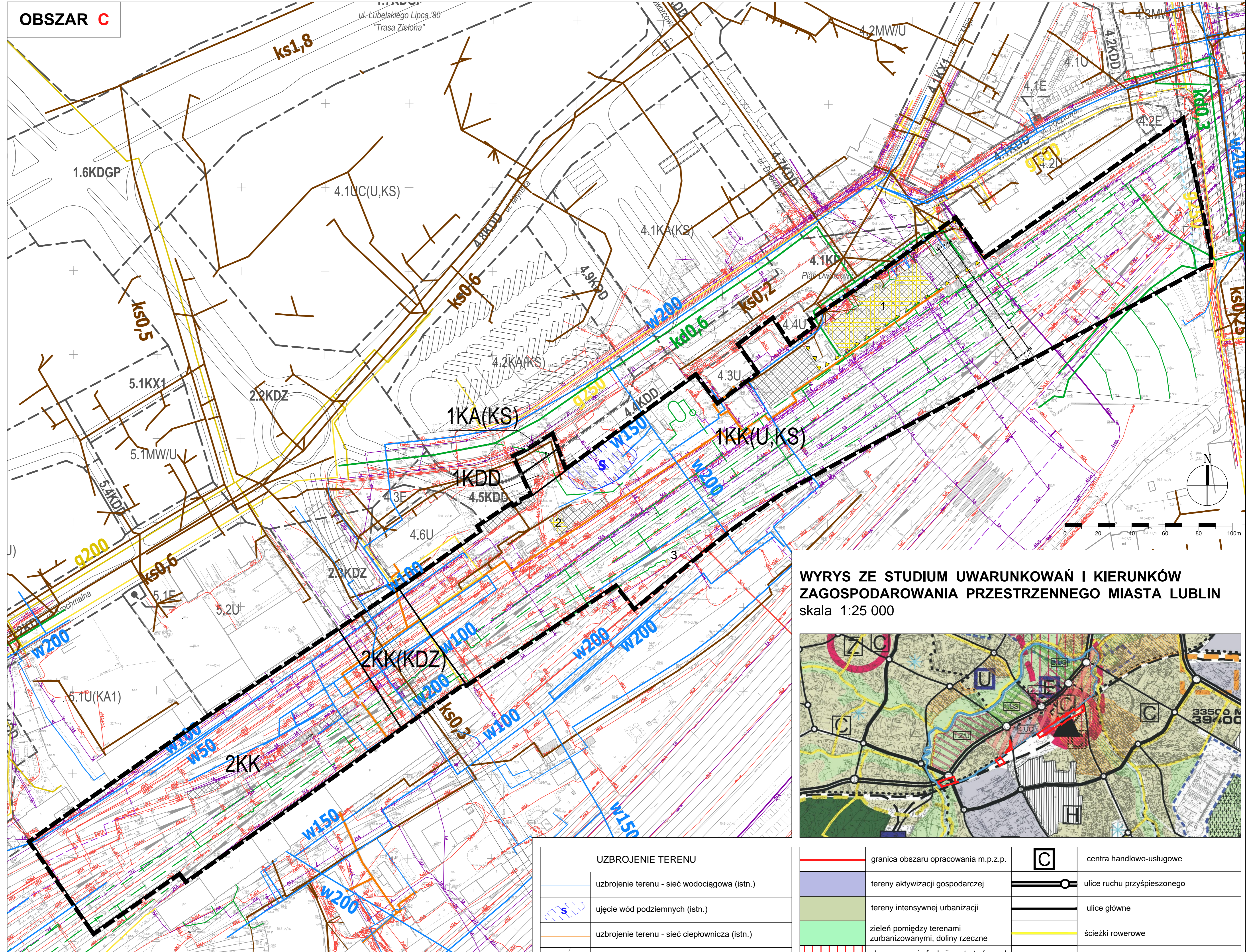
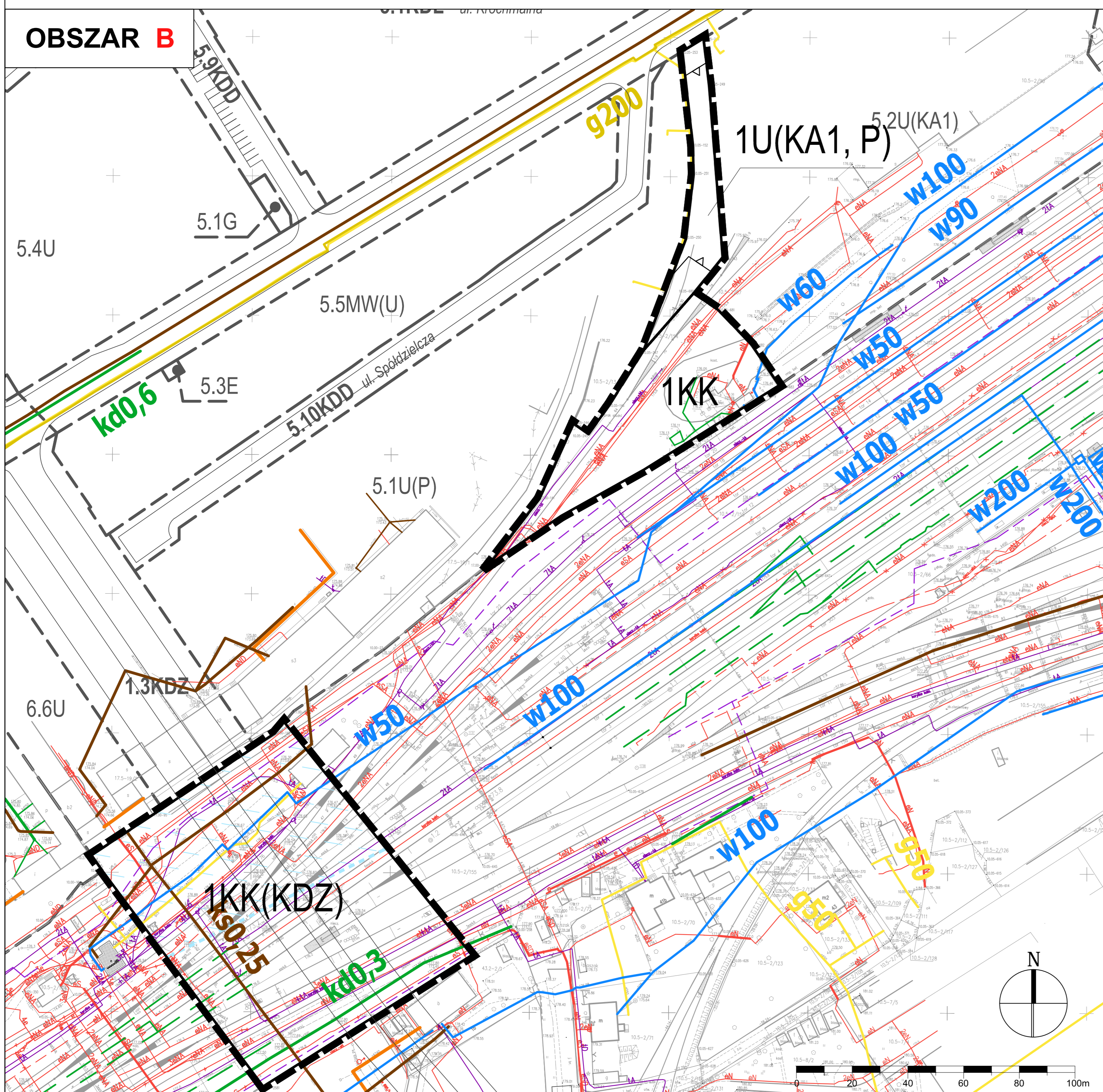
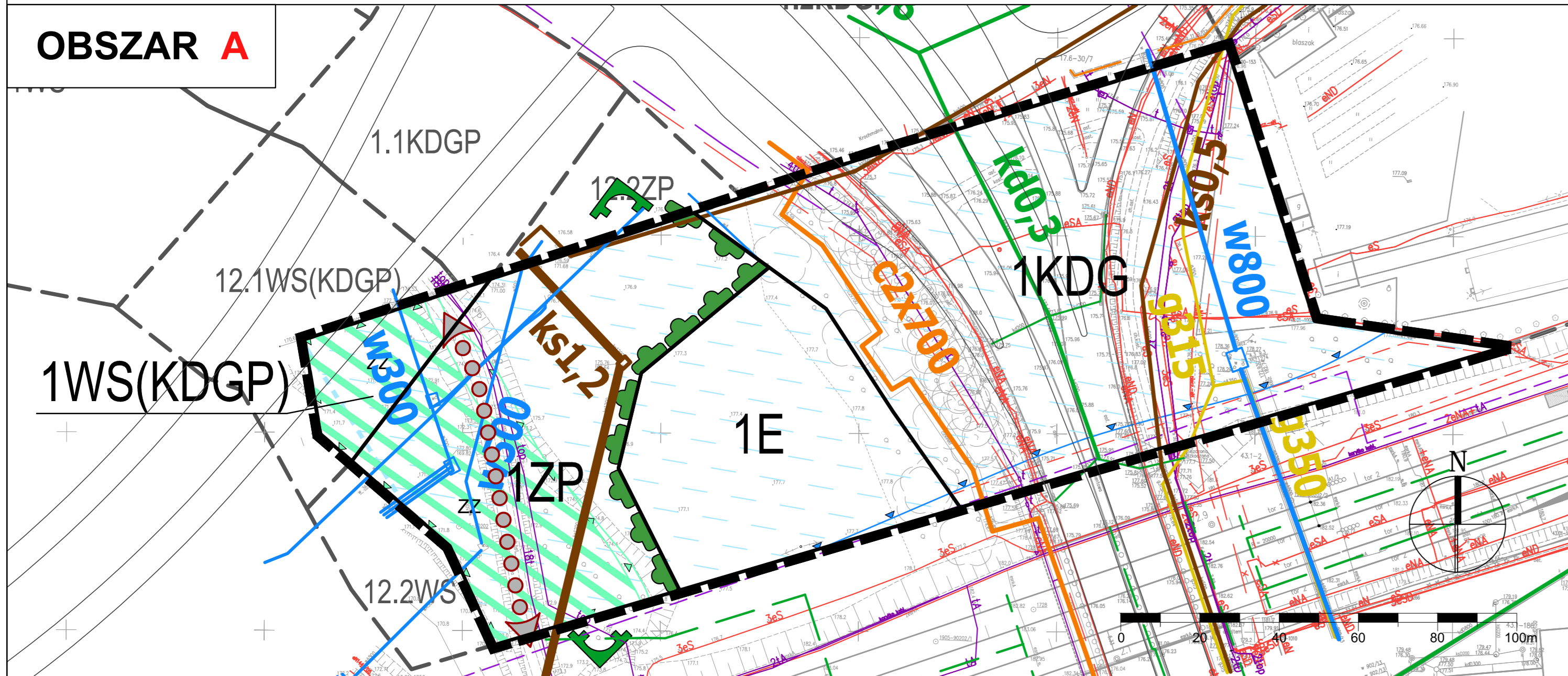
MIASTO LUBLIN

MIEJSCOWY PLAN ZAGOSPODAROWANIA PRZESTRZENNEGO MIASTA LUBLIN dla obszarów położonych w rejonie ulicy Krochmalnej oraz linii kolejowej

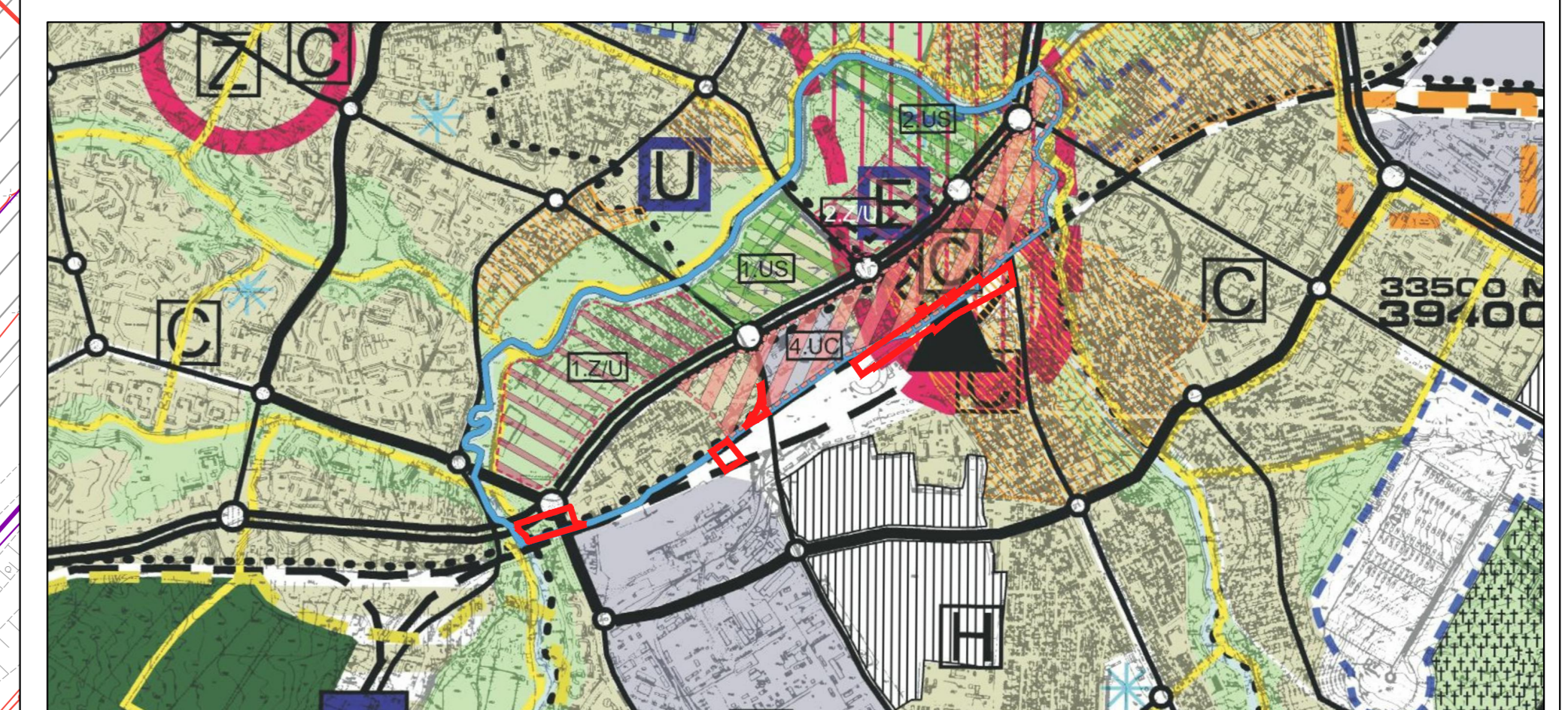
- IDEOGRAM UZBROJENIA
skala 1:1000

Załącznik nr 2
do Uchwały Rady Miasta Lublin
Nr
z dnia

PROJEKT - FAZA WYŁOŻENIA DO WGLĄDU PUBLICZNEGO - od 04.09 do 25.09.2018R.



WYRYS ZE STUDYUM UWARUNKOWAŃ I KIERUNKÓW ZAGOSPODAROWANIA PRZESTRZENNEGO MIASTA LUBLIN
skala 1:25 000



| USTALENIA OBOWIĄZUJĄCE: | |
|-------------------------|---|
| | granica obszaru objętego planem |
| | linia rozgraniczająca tereny o różnym przeznaczeniu lub różnych zasadach zagospodarowania |
| | nieprzekraczalna linia zabudowy |
| | U(KA1,P) tereny zabudowy usługowej z dopuszczeniem zajezdni autobusowych i funkcji produkcyjnej |
| | E tereny infrastruktury technicznej - elektroenergetyka |
| | KDG tereny dróg publicznych - ulica główna |
| | KDD tereny dróg publicznych - ulica dojazdowa |

| | |
|--|--|
| | KA(KS) tereny dworców, węzłów przesiadkowych, obsługi komunikacji publicznej z dopuszczeniem obsługi komunikacji, parkingów |
| | KK tereny komunikacji i obsługi kolejowej |
| | KK(KDZ) tereny komunikacji i obsługi kolejowej z dopuszczeniem terenów dróg publicznych - ulica zbiorcza |
| | KK(U,KS) tereny komunikacji i obsługi kolejowej z dopuszczeniem usług i parkingów |
| | ZP tereny zieleni urządzonej |
| | WS(KDGP) tereny wód powierzchniowych śródlądowych z dopuszczeniem terenów dróg publicznych - ulica główna ruchu przyspieszonego schemat przebiegu głównych ciągów pieszych i rowerowych |

| | |
|--|---|
| | ZZ obszar szczególnego zagrożenia powodzią: - rzeka na 100 lat (1%) - rzeka na 10 lat (10%) - obszar między linią brzośliwą a wałem przeciwpowodziowym |
| | granica obszaru zagrożenia powodziowego - obszary narażone na zalanie w przypadku uszkodzenia wału |
| | granica obszaru zagrożenia powodziowego - zarys lat awaryjnej w przypadku awarii tony na Zakładzie Ziemiorobniczym |
| | budynek lub zespół budynków, wpisany do Ewidencji Zabytków |
| | układ urbanistyczny/ruralistyczny wpisany do Ewidencji Zabytków |
| | Strefa Ochrony Dalekich Widoków Sylwetki Miasta Historycznego - DW |

| | |
|-------------------------|---|
| | Ekologiczny System Obszarów Chronionych |
| | główne kierunki powiązań przyrodniczych |
| | piesze przejście podziemne |
| USTALENIA INFORMACYJNE: | |
| | budynki istniejące |
| | projektowane linie rozgraniczające oraz symbole terenów poza obszarem planu |
| | jezdnie |

| UZBROJENIE TERENU | |
|-------------------|---|
| | uzbrojenie terenu - sieć wodociągowa (istn.) |
| | uzjęcie wód podziemnych (istn.) |
| | uzbrojenie terenu - sieć ciepłownicza (istn.) |
| | uzbrojenie terenu - kanalizacja deszczowa (istn./proj.) |
| | uzbrojenie terenu - kanalizacja sanitarna (istn.) |
| | uzbrojenie terenu - sieć gazowa niskiego ciśnienia (istn./proj.) |
| | uzbrojenie terenu - sieć gazowa średniego ciśnienia (istn.) |
| | eN / eS uzbrojenie terenu - sieć kablowa niskiego napięcia / średniego napięcia istn. |
| | uzbrojenie terenu - sieć kablowa nN, SN, WN proj. |
| | uzbrojenie terenu - sieć telekomunikacyjna (istn./proj.) |
| | uzbrojenie terenu - sieci uzbrojenia terenu do likwidacji |

| | | | |
|--|---|--|---|
| | granica obszaru opracowania m.p.z.p. | | centra handlowo-usługowe |
| | tereny aktywizacji gospodarczej | | ulice ruchu przyspieszonego |
| | tereny intensywnej urbanizacji | | ulice główne |
| | zieleni pomiędzy terenami zurbanizowanymi, doliny rzeczne | | ścieżki rowerowe |
| | obszar rozwoju funkcji centralnych (centrum miasta) | | parkingi strategiczne |
| | obszary zdegradowanej zabudowy mieszkaniowej wymagające programów naprawczych | | węzeł dalekobieżnej komunikacji zbiorowej |

OZNACZENIA ZMIANY UCHWAŁONEJ UCHWAŁĄ NR 1133/XLI/2014 RĄDY MIASTA LUBLIN Z DNIA 4 WRZEŚNIA 2014 r.

granica opracowania zmiany studium

obszary rozmieszczenia wielkopowierzchniowych obiektów handlowych o powierzchni sprzedaży powyżej 2000m²; z uwzględnieniem korekty przebiegu głównych tras komunikacyjnych w niezbędnym zakresie (z.u.c. 3.u.c. 4.u.c)**strefa doliny rzecznej z możliwością lokalizacji usług o charakterze ponadlokalnym, zieleni rekreacyjnej, wymagająca programów rewitalizacyjnych, z uwzględnieniem korekty przebiegu głównych tras komunikacyjnych w niezbędnym zakresie (1.z.u. 2.z.u)****strefa lokalizacji funkcji sportowo-rekreacyjnych (1.us. 2.us)**