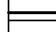


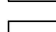
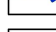



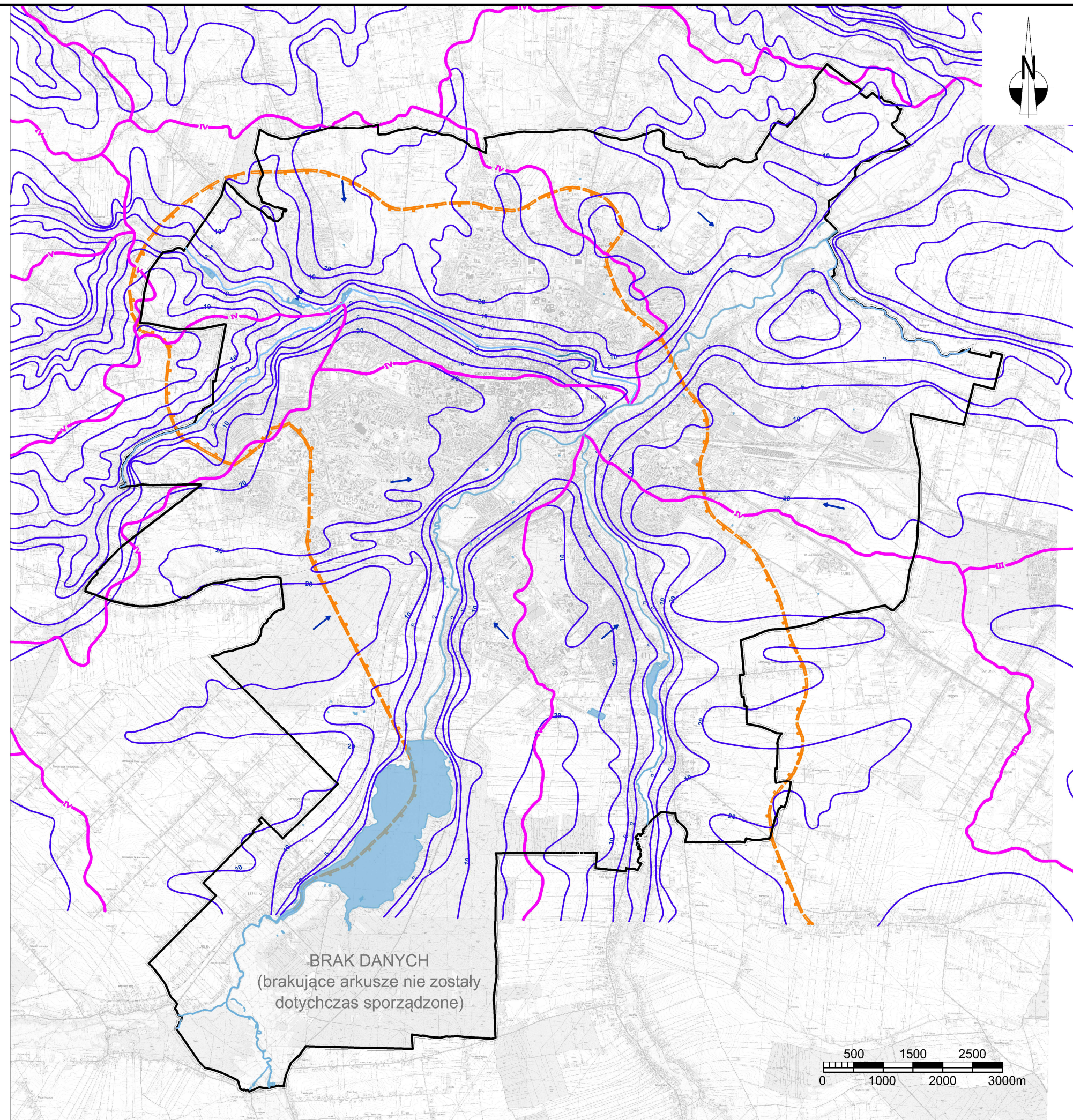


UWARUNKOWANIA

HYDROGRAFIA

OZNACZENIA:

-  GRANICA OPRACOWANIA
-  RZEKI, CIEKI, ZBIORNIKI WODY OTWARTEJ
-  POZIOM WÓD GRUNTOWYCH NA GŁĘBOKOŚCI 2, 5, 10, 20 M P.P.T.
-  PRZYPUSZCZALNY KIERUNEK PŁYNIĘCIA WÓD PODZIEMNYCH
-  ZASIĘG LEJA DEPRESYJNEGO
-  TOPOGRAFICZNE DZIAŁY WODNE



Źródło: Mapa hydrograficzna, GUGIK 2007