



LUBLIN

STUDIUM UWARUNKOWAŃ I KIERUNKÓW ZAGOSPODAROWANIA PRZESTRZENNEGO

UWARUNKOWANIA

GEOMORFOLOGIA

Formy pochodzenia lodowcowego

Wysoczyzna morenowa falista

Formy pochodzenia eolicznego

Wydmy

Pokrywy pyłowe

Równiny lessowe

Formy pochodzenia rzecznoego (akumulacyjne i erozyjne)

Doliny rzek i potoków stałych

Dna dolin rzecznych tarasy najniższe 1-3 m n.p.rzeki

Terasy akumulacyjne w dolinach rzecznych 5-15 m n.p.rzeki

Terasy akumulacyjno-erozyjne w dolinach rzecznych 12-20 m n.p.rzeki

a Krawędzie i stoki a.wysoczyzny,b. tarasów

Młode rozcięcia erozyjne nierozdzielone

Suche doliny

Stoki

Stożki napływowe

Formy pochodzenia denudacyjnego

Równiny denudacyjne

Ostańce denudacyjne

Powierzchnie pedymentu

Powierzchnie zrównań

Zagłębienia bezodpływowe o różnej genezie

Progi denudacyjne, częściowo o założeniach strukturalnych

Formy krasowe i sufozyczne

Werteby i jeje krasowe

Formy nieoznaczonej lub różnej genezy

Równiny piaszczyste

Formy utworzone przez roślinność

Równiny torfowe

Formy antropogeniczne

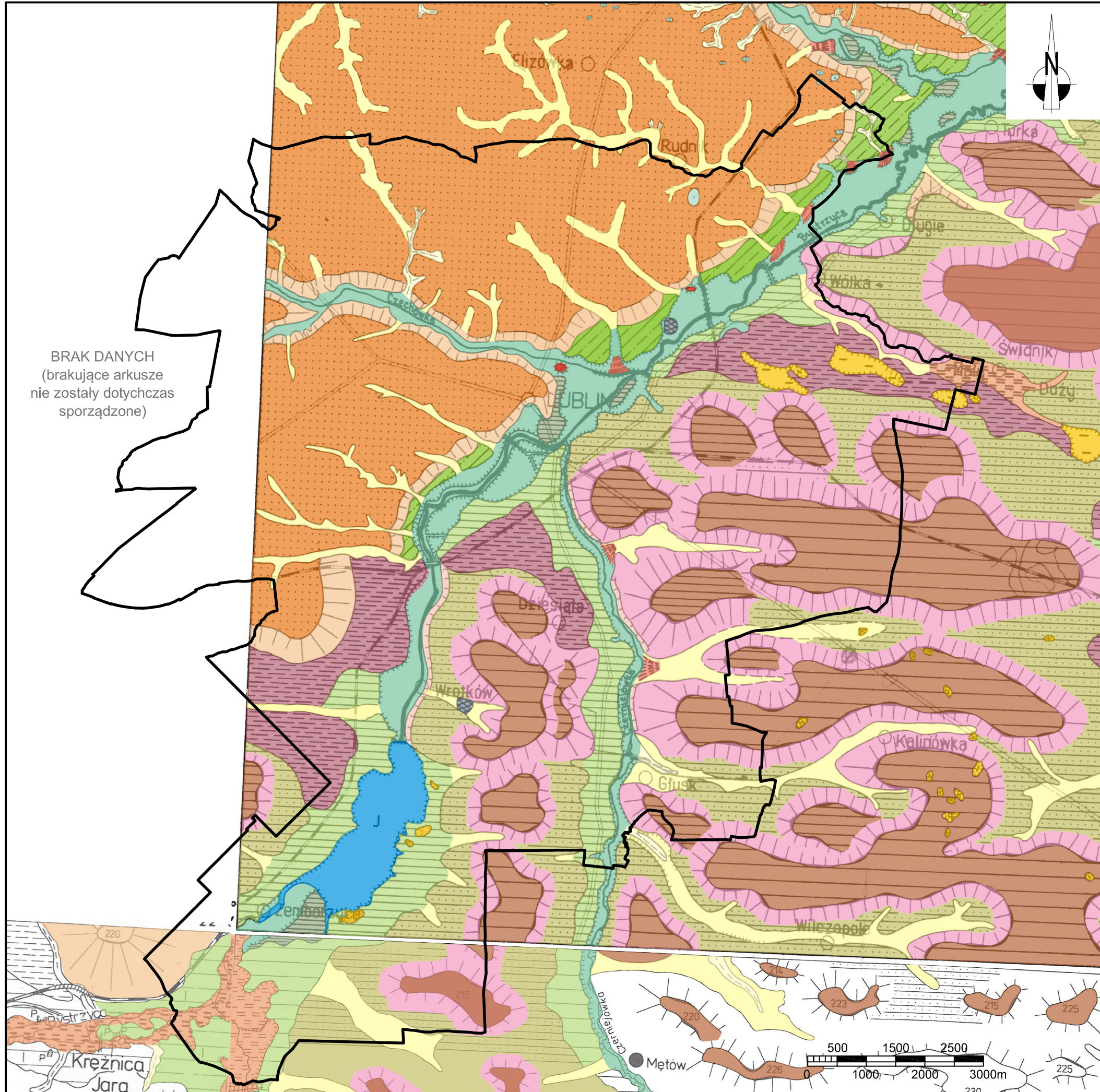
Groble, wały przeciwpowodziowe i drogowo

Nasypy

Opracowanie: J. BUTRYM

Zródło: Objasnienia do szczegółowej mapy geologicznej Polski, arkusz Lublin, Bychawa, Niedzwizca, PIG Warszawa 1982; Harasimuk M., Henkel A.

PREZYDENT MIASTA LUBLIN
WYDZIAŁ PLANOWANIA



BRAK DANYCH
(brakujące arkusze
nie zostały dotychczas
sporządzone)