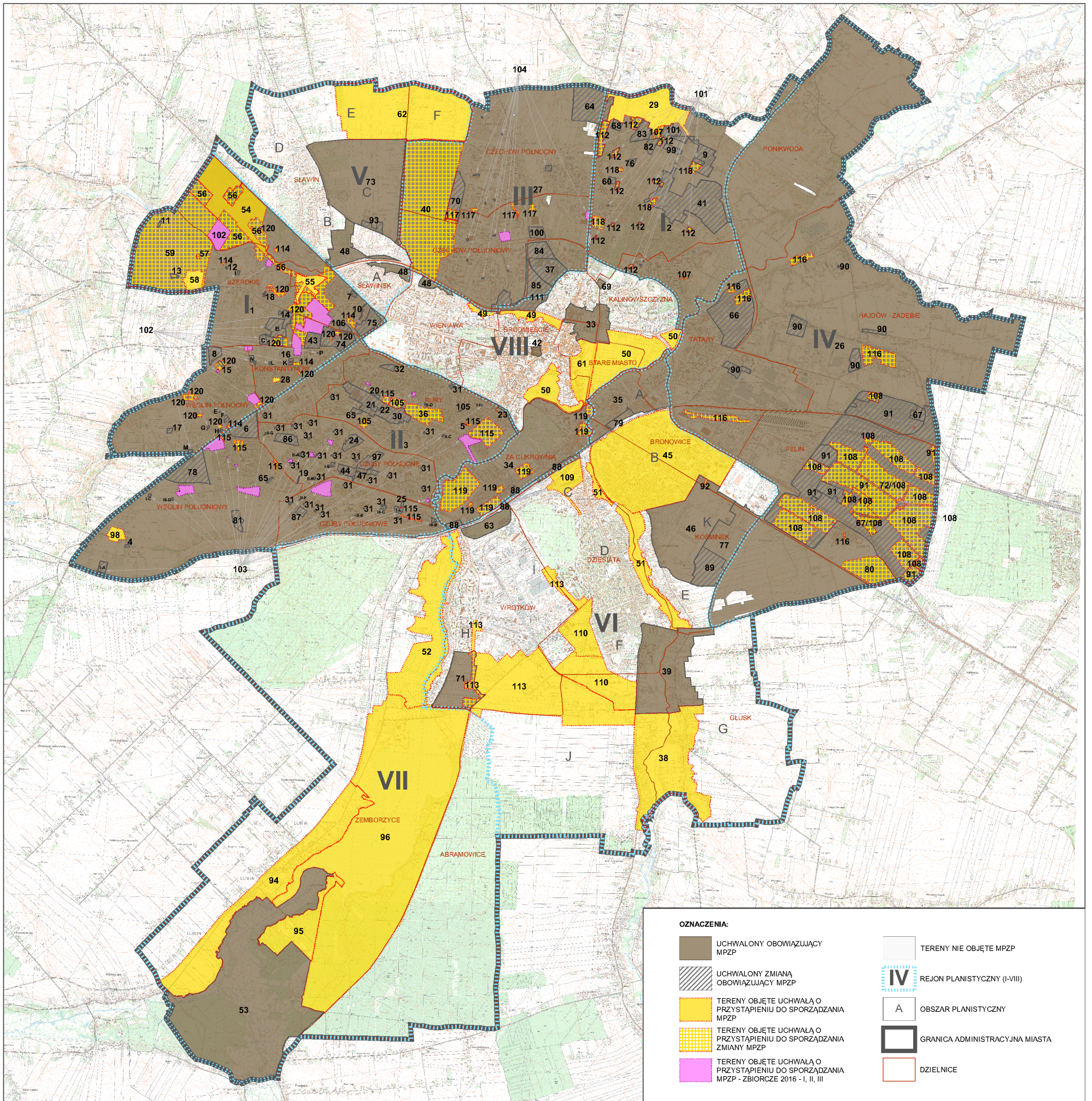


# MIASTO LUBLIN

STAN PLANISTYCZNY - I KWARTAŁ 2019 r.

SKALA POGLĄDOWA



- OZNACZENIA:**
- UCHWAŁONY OBOWIĄZUJĄCY MPZP
  - UCHWAŁONY ZMIANĄ OBOWIĄZUJĄCY MPZP
  - TERENY OBJĘTE UCHWAŁĄ O PRZYSTĄPIENIU DO SPORZĄDZANIA MPZP
  - TERENY OBJĘTE UCHWAŁĄ O PRZYSTĄPIENIU DO SPORZĄDZANIA ZMIANY MPZP
  - TERENY OBJĘTE UCHWAŁĄ O PRZYSTĄPIENIU DO SPORZĄDZANIA MPZP - ZBIORCZE 2016 - I, II, III
  - TERENY NIE OBJĘTE MPZP
  - IV REJON PLANISTYCZNY (I-VIII)
  - A OBSZAR PLANISTYCZNY
  - GRANICA ADMINISTRACYJNA MIASTA
  - DZIELNICE

LP.	REJON / NAZWA MPZP	PRZYSTĄPIENIE NR. UCHWAŁY	UCHWALENIE NR. UCHWAŁY
1	I ZACHÓD	413/XXX/1996	164/1.III/2002
2	I WSCHÓD	413/XXX/1996	164/1.III/2002
3	II/1	413/XXX/1996	163/1.III/2003
4	II/2	413/XXX/1996	163/1.III/2003
5	II/3	413/XXX/1996	163/1.III/2003
6	II/12 - "TESCO/OB"	413/XXX/1996	163/1.III/2003
7	II/3	413/XXX/1996	165/1.III/2003
8	II/12 - "WOJCIECHOWSKA LIPNIAK"	413/XXX/1996	165/1.III/2003
9	I/19 - "ORZECHOWA"	413/XXX/1996	165/1.III/2003
10	II/4	413/XXX/1996	413/XX/2004
11	II/5	413/XXX/1996	413/XX/2004
12	II/7	413/XXX/1996	413/XX/2004
13	II/8	413/XXX/1996	413/XX/2004
14	II/10	413/XXX/1996	413/XX/2004
15	II/13	413/XXX/1996	413/XX/2004
16	II/14	413/XXX/1996	413/XX/2004
17	II/16	413/XXX/1996	413/XX/2004
18	II/22	413/XXX/1996	413/XX/2004
19	II/4	413/XXX/1996	414/XX/2004
20	II/5	413/XXX/1996	414/XX/2004
21	II/6	413/XXX/1996	414/XX/2004
22	II/7	413/XXX/1996	414/XX/2004
23	II/9 "MURZYŃSKA"	413/XXX/1996	414/XX/2004
24	II/10 "RURY"	413/XXX/1996	414/XX/2004
25	II/11	413/XXX/1996	414/XX/2004
26	II/13	413/XXX/1996	628/XX/2006
27	II/15	413/XXX/1996	825/XX/2005
28	II/15	454/XX/2004	
29	II/17	454/XX/2004	
30	II - "CENTRUM ŻANA"	599/XXVI/2005	196/1.III/2007
31	II - "WYMENNIKOWE"	1062/XLII/2006	394/XXII/2008
32	II - "SWIĘTOKRZYŻSKI"	1062/XLII/2006	394/XXII/2008
33	VIII - "PODZAMCZE"	490/XXV/2006	180/VI/2015
34	VIII - "PKP"	491/XXV/2006 ZM. 28.III.2014	1242/XL/2018
35	VI A - "ŁĘCZYŃSKA"	651/XXX/2009	1016/XXX/2014
36	II B - "GLOBUS"	788/XXX/2009	

37	III A - "SZPITAL"	939/XXXVII/2010 ZM. 1112/XLII/2014	471/XVII/2016
38	VI G - "GLUSK PD"	1229/XLI/2010	
39	VI G - "GLUSK PN"	1230/XLI/2010	441/XVII/2016
40	III - "GORŁA CZECHOWSKIE"	662/XXVI/2012	
41	II/20 - "TRZEŚNÓWSKA"	123/XXIII/2011	530/XX/2016
42	VIII - "KAPUCHYŃSKA"	645/XXIII/2012	721/VI/2015
43	I - "WOJCIECHOWSKA"	647/XXIII/2012	1045/XL/2014
44	II - "MATKI TERESY"	648/XXIII/2012	1044/XL/2014
45	VI B - "KOŚMIŃEK"	652/XXIX/2009 ZM. 551/XXII/2012 ZM. 88/II/2019	
46	VI - "POMNIK PAMIĘCI"	552/XXII/2012	1134/XLIII/2014
47	II - "WATYKAŃSKA"	587/XXIV/2012	1043/XL/2014
48	DOLINY I - "CZECHÓWKA"	588/XXIV/2012	1150/XLVI/2018
49	DOLINY II - "CZECHÓWKA ŚRÓDMIEŚCIE"	589/XXIV/2012	
50	DOLINY III - "PODZAMCZE"	590/XXIV/2012	
51	DOLINY IV - "CZERNEJÓWKA"	591/XXIV/2012	
52	DOLINY V - "BYSTRZYCA WROTKÓW"	592/XXIV/2012	
53	DOLINY VI - "BYSTRZYCA ZEMBORZYCE"	593/XXIV/2012	470/XVII/2016
54	II/1	594/XXIV/2012	
55	II/2	594/XXIV/2012	
56	I - "SOLI DARNOŚCI"	594/XXIV/2012	
57	II/16	595/XXIV/2012	
58	II/19	595/XXIV/2012	
59	I - "SZEROKIE"	595/XXIV/2012	
60	I - "BIELSKIEGO CZUMNY"	627/XXV/2012	217/VIII/2015
61	VIII - "BŁONIA POD ZAMKEM"	809/XXII/2013	
62	V - "ZEL WIEROJCZA"	810/XXII/2013	
63	VI - "DIAMENTOWA"	887/XXIV/2013	350/XII/2015
64	III - "NASUTOWSKA"	488/XXV/2006	166/XI/2011
65	II - "POZNAŃSKA WOLODYJOWSKIEGO"	337/XIV/2003	240/XIV/2011
66	IV B - "TURYSZCZANKA"	92/VII/2007	374/XXII/2012
67	IV - "SPECJALNA STREFA EKONOMICZNA" (zmiana częściowa)	122/X/2011	405/XII/2012
68	II/19 - "KOSYNIERÓW"	911/VI/2017	406/XIX/2012
69	VIII - "UNIKRA WALECZNYCH"	169/XI/2011	439/XX/2012
70	III - "KONCERTOWA"	302/XVI/2011	468/XX/2012
71	VI H - "WROTKÓW POŁUDNIOWY"	1248/XLVI/2010	550/XXII/2012

72	IV - "SPECJALNA STREFA EKONOMICZNA" (zmiana częściowa)	438/XX/2012	566/XXIV/2012
73	VC - "SŁAWIN"	920/XXXVII/2009	661/XXVI/2012
74	I - "MPK"	437/XX/2012	811/XXXII/2013
75	I - "ROGATKA WARSZAWSKA"	526/XXV/2008	886/XXXIV/2013
76	I - "CYPRYSKA - BŁUSZCZOWA"	1180/XVI/2010	886/XXXIV/2013
77	VI - "CMENTARZ KOMUNALNY"	546/XXII/2012	889/XXXIV/2013
78	II - "GĘSIA"	548/XXII/2012	951/XXXVII/2014
79	VIA - "ŁĘCZYŃSKA MAŁA"	1018/XXXIX/2014	27/II/2014
80	IV - "WITOSA"	1074/XL/2014	
81	II - "BERYŁOWA"	1075/XL/2014	287/XI/2015
82	I - "DOŻYŃKOWA - BŁUSZCZOWA"	683/XXX/2008	1258/XVI/2010
83	I - "DOŻYŃKOWA-GODZIKOWA"	1111/XL/2014	1111/XL/2018
84	III - "SZELIGOWSKIEGO"	1113/XL/2014	440/XXI/2016
85	III - "PÓLNOČNA / JACZEWSKIEGO"	1114/XL/2014	624/XXXII/2017
86	II - "HEJMAŃSKA"	1159/XVI/2014	1151/XVI/2018
87	II - "BURSZTYNOWA"	1161/XVI/2014	604/XXII/2016
88	VIII - "PKP TER. KOLEJOWE"	29/II/2014	17/II/2018
89	VI - "CMENTARZ NA MALDANKU"	73/IV/2015	709/XXXIII/2017
90	IV - "CZĘŚĆ II"	218/VIII/2015	779/XXXI/2017
91	IV - SSE	219/VIII/2015	A - 16/II/2018
92	VI - MAJDAŃEK	219/VIII/2015	
93	V - WILLOWA	219/VIII/2015	529/XX/2016
94	VII - "ZEMBORZYCE"	286/X/2015	
95	VII - "ZEMBORZYCE"	286/X/2015	
96	VII - "ZEMBORZYCE"	286/X/2015	
97	II - "LITZENSKI"	318/XI/2015	1112/XLIV/2018
98	II - "BELZYŃSKA"	400/XV/2016	
99	I - "MAJERANKOWA"	401/XV/2016	708/XXVIII/2017
100	III - "ORANGE - AL. M. SMORAWIŃSKIEGO"	402/XV/2016	1108/XLVI/2018
101	I - "PÓLNOČNO - WSCHODNIA" - 18 REJONÓW	531/XX/2016	

102	I - "ZACHODNIA" - 19 REJONÓW	532/XX/2016	B - 119/XLIII/2018 C - 119/XLIII/2018 E - 119/XLIII/2018 F - 119/XLIII/2018 G - 119/XLIII/2018 H - 119/XLIII/2018 I - 119/XLIII/2018 K - 119/XLIII/2018 L - 119/XLIII/2018 M - 119/XLIII/2018 N - 119/XLIII/2018 O - 119/XLIII/2018 P - 119/XLIII/2018 R - 119/XLIII/2018 S - 119/XLIII/2018
103	II - 28 REJONÓW	533/XX/2016	II/20 - 8/II/2019 II/21 - 8/II/2019 II/22 - 8/II/2019 II/23 - 8/II/2019 II/24 - 8/II/2019 II/25 - 8/II/2019 II/26 - 8/II/2019 II/27 - 8/II/2019 II/28 - 8/II/2019 II/29 - 8/II/2019 II/30 - 8/II/2019 II/31 - 8/II/2019 II/32 - 8/II/2019 II/33 - 8/II/2019 II/34 - 8/II/2019 II/35 - 8/II/2019 II/36 - 8/II/2019 II/37 - 8/II/2019 II/38 - 8/II/2019 II/39 - 8/II/2019 II/40 - 8/II/2019 II/41 - 8/II/2019 II/42 - 8/II/2019 II/43 - 8/II/2019 II/44 - 8/II/2019 II/45 - 8/II/2019 II/46 - 8/II/2019 II/47 - 8/II/2019 II/48 - 8/II/2019 II/49 - 8/II/2019 II/50 - 8/II/2019 II/51 - 8/II/2019 II/52 - 8/II/2019 II/53 - 8/II/2019 II/54 - 8/II/2019 II/55 - 8/II/2019 II/56 - 8/II/2019 II/57 - 8/II/2019 II/58 - 8/II/2019 II/59 - 8/II/2019 II/60 - 8/II/2019 II/61 - 8/II/2019 II/62 - 8/II/2019 II/63 - 8/II/2019 II/64 - 8/II/2019 II/65 - 8/II/2019 II/66 - 8/II/2019 II/67 - 8/II/2019 II/68 - 8/II/2019 II/69 - 8/II/2019 II/70 - 8/II/2019 II/71 - 8/II/2019 II/72 - 8/II/2019 II/73 - 8/II/2019 II/74 - 8/II/2019 II/75 - 8/II/2019 II/76 - 8/II/2019 II/77 - 8/II/2019 II/78 - 8/II/2019 II/79 - 8/II/2019 II/80 - 8/II/2019 II/81 - 8/II/2019 II/82 - 8/II/2019 II/83 - 8/II/2019 II/84 - 8/II/2019 II/85 - 8/II/2019 II/86 - 8/II/2019 II/87 - 8/II/2019 II/88 - 8/II/2019 II/89 - 8/II/2019 II/90 - 8/II/2019 II/91 - 8/II/2019 II/92 - 8/II/2019 II/93 - 8/II/2019 II/94 - 8/II/2019 II/95 - 8/II/2019 II/96 - 8/II/2019 II/97 - 8/II/2019 II/98 - 8/II/2019 II/99 - 8/II/2019 II/100 - 8/II/2019
104	III - 13 REJONÓW	534/XX/2016	
105	II - "JANA SAWY" - 3 REJONY	627/XXIV/2016	919/XXIX/2019
106	I - "WÓJCIKOWA NIEPODLEGŁOŚCI"	653/XXV/2017	1024/XXXIX/2018
107	IV - "SPECJALNA STREFA EKONOMICZNA" (zmiana częściowa)	691/XXVI/2017	
108	VI - "NOWY ŚWIAT / WOJENNA"	710/XXVII/2017	
109	VI - "NOWY ŚWIAT / WOJENNA"	780/XXXI/2017	
110	VII - ZEMBORZYCKA / ABRAMOWICKA	968/XXXV/2017	
111	III - "PÓLNOČNA / JACZEWSKIEGO"	996/XXXVIII/2017	89/III/2019
112	I - "PÓLNOČNO / WSCHODNIA" - 11 REJONÓW	997/XXXVIII/2017	
113	VI - "ZEMBORZYCKA" / VI H	998/XXXVIII/2017	
114	I - "ZACHODNIA" - 5 REJONÓW	1107/XLVI/2018	
115	II - 8 REJONÓW	1148/XLVI/2018	
116	IV I / VB - 5 REJONÓW	1149/XLVI/2018	
117	III - 4 REJONY	76/III/2019	
118	I - "PÓLNOČNO / WSCHODNIA" - 4 REJONY	77/III/2019	
119	II - "ZA CUKROWNIĄ" - 7 REJONÓW	78/III/2019	
120	I - "ZACHODNIA" - 13 REJONÓW	79/III/2019	

MPZP UCHWAŁONE MPZP W OPRACOWANIU