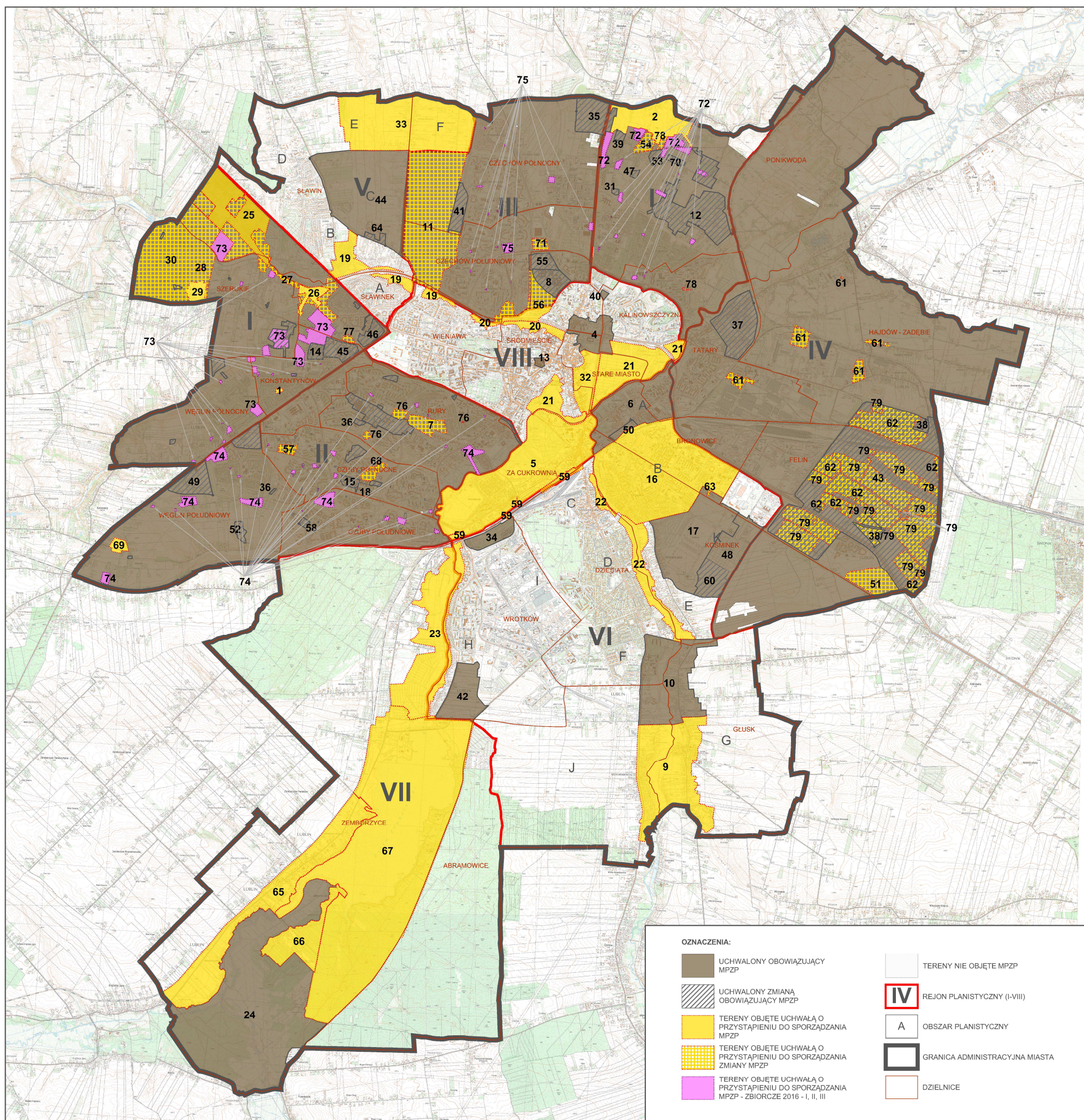


MIASTO LUBLIN

STAN PLANISTYCZNY - II KWARTAŁ 2017 R.

SKALA POGLĄDOWA



1	I/15	454/XX/2004	
2	I/17	454/XX/2004	
3	III/1	454/XX/2004	UTRACIŁA MOC 533/XX/2016
4	VIII - "PODZAMCZE"	490/XXV/2008	180/VII/2015
5	VIII - "PKP"	491/XXV/2008 ZM. 28/II/2014	
6	VI A - "ŁĘCZYŃSKA"	651/XXIX/2009	1018/XXXIX/2014
7	II B - "GLOBUS"	788/XXXIV/2009	
8	III A - "SZPITAL"	939/XXXVIII/2010 ZM. 1112/XLII/2014	471/XVIII/2016
9	VI G - "GŁUSK PD"	1229/XLVI/2010	
10	VI G - "GŁUSK PN"	1230/XLVI/2010	441/XVII/2016
11	III - "GÓRKI CZECHOWSKIE"	662/XXVI/2012	
12	I/20 - "TRZESNIEWSKA"	123/X/2011	530/XX/2016
13	VIII - "KAPUCYŃSKA"	545/XXIII/2012	72/IV/2015
14	I - "WOJCIECHOWSKA"	547/XXIII/2012	1045/XL/2014
15	II - "MATKI TERESY"	549/XXIII/2012	1044/XL/2014
16	VI B - "KOŚMINEK"	652/XXIX/2009 ZM. 551/XXIII/2012	
17	VI - "POMNIK PAMIĘCI"	552/XXIII/2012	1134/XLIII/2014
18	II - "WATYKAŃSKA"	587/XXIV/2012	1043/XL/2014
19	"DOLINY I - CZECHÓWKA"	588/XXIV/2012	
20	"DOLINY II - CZECHÓWKA ŚRÓDMIEŚCIE"	589/XXIV/2012	
21	"DOLINY III - PODZAMCZE"	590/XXIV/2012	
22	"DOLINY IV - CZERNIEJÓWKA"	591/XXIV/2012	
23	"DOLINY V - BYSTRZYCA WROTKÓW"	592/XXIV/2012	
24	"DOLINY VI - BYSTRZYCA ZEMBORZYCE"	593/XXIV/2012	470/XVIII/2016
25	I/1	594/XXIV/2012	
26	I/2	594/XXIV/2012	

27	I - "SOLIDARNOSCI"	594/XXIV/2012	
28	I/6	595/XXIV/2012	
29	I/9	595/XXIV/2012	
30	I - "SZEROKIE"	595/XXIV/2012	
31	I - "BIELECKIEGO/CZUMY"	627/XXV/2012	217/VIII/2015
32	VIII - "BŁONIA POD ZAMKIEM"	809/XXIII/2013	
33	V - "ZELWEROWICZA"	810/XXIII/2013	
34	VI - "DIAMENTOWA"	887/XXXIV/2013	350/XIII/2015
35	I III - "NASUTOWSKA"	488/XXV/2008	166/XI/2011
36	II "POZNAŃSKA - WOŁODYJOWSKIEGO"	337/XIV/2003	240/XIV/2011
37	IVB - "TURYSTYCZNA"	92/VIII/2007	374/XVIII/2012
38	IV - "SPECJALNA STREFA EKONOMICZNA" /zmiana częściowa	122/X/2011	405/XIX/2012
39	I/6, I/9 - "KOSYNIERÓW"	91/VIII/2007	406/XIX/2012
40	VIII - "UNICKA-WALECZYŃSKICH"	169/XI/2011	439/XX/2012
41	III - "KONCERTOWA"	302/XVI/2011	468/XXI/2012
42	VIH - "WROTKÓW POŁUDNIOWY"	1248/XLVI/2010	550/XXIII/2012
43	IV - "SPECJALNA STREFA EKONOMICZNA" /zmiana częściowa	438/XX/2012	586/XXIV/2012
44	VC - "SŁAWIN"	920/XXXVII/2009	661/XVII/2012
45	I - "MPK"	437/XX/2012	811/XXII/2013
46	I - "ROGATKA WARSZAWSKA"	526/XXVI/2008	888/XXXIV/2013
47	I - "CYPRYSOVA - BLUSZCZOWA"	1180/XLV/2010	886/XXXIV/2013
48	VI - "CMĘTARZ KOMUNALNY"	546/XXIII/2012	889/XXXIV/2013
49	II - "GĘSIA"	548/XXIII/2012	951/XXXVII/2014
50	VIA - "ŁĘCZYŃSKA MAŁA"	1019/XXXIX/2014	27/II/2014
51	IV - "WITOSA"	1074/XLI/2014	
52	II - "BERYŁOWA"	1075/XLI/2014	287/X/2015
53	I - "DOŻYŃKOWA - BLUSZCZOWA"	683/XXXII/2009	1256/XLVI/2010
54	I - "DOŻYŃKOWA/GOŹDZIKOWA"	1111/XLII/2014	

55	III - "SZELIGOWSKIEGO"	1113/XLII/2014	440/XVIII/2016
56	III - "PÓLNOCNIA JACZEWSKIEGO"	1114/XLII/2014	
57	II - "HETMAŃSKA"	1159/XLIV/2014	
58	II - "BURSZTYNOWA"	1161/XLIV/2014	604/XXIII/2016
59	VIII - "PKP TER. KOLEJOWE"	29/II/2014	
60	VI - "CMĘTARZ NA MAJDANKU"	73/IV/2015	709/XXVIII/2017
61	IV - "CZĘŚĆ IV"	218/VIII/2015	
62	IV - SSE	219/VIII/2015	
63	VI - MAJDANEK	219/VIII/2015	
64	V - WILLOWA	219/VIII/2015	529/XX/2016
65	VII - "ZEMBORZYCE"	286/X/2015	
66	VII - "ZEMBORZYCE"	286/X/2015	
67	VII - "ZEMBORZYCE"	286/X/2015	
68	II - "JUTRZENKI"	318/XI/2015	
69	II - "BĘLZYCKA"	400/XV/2016	
70	I - "MAJERANKOWA"	401/XV/2016	708/XXVIII/2017
71	III - "ORANGE - AL. M. SMORAWIŃSKIEGO"	402/XV/2016	
72	I - "PÓLNOCCO - WSCHODNIA" -18 REJONÓW	531/XX/2016	
73	I - "ZACHODNIA" - 19 REJONÓW	532/XX/2016	
74	II - 28 REJONÓW	533/XX/2016	
75	III - 13 REJONÓW	534/XX/2016	
76	II - "JANA SAWY" - 3 REJONY	627/XIV/2016	
77	I - "WOMP"	663/XXV/2017	
78	I - "JAŁOWCOWA/ NIEPODLEGŁOŚCI"	691/XXVII/2017	
79	IV - "SPECJALNA STREFA EKONOMICZNA" /zmiana częściowa	710/XXVIII/2017	

MPZP UCHWALONE
MPZP W OPRACOWANIU