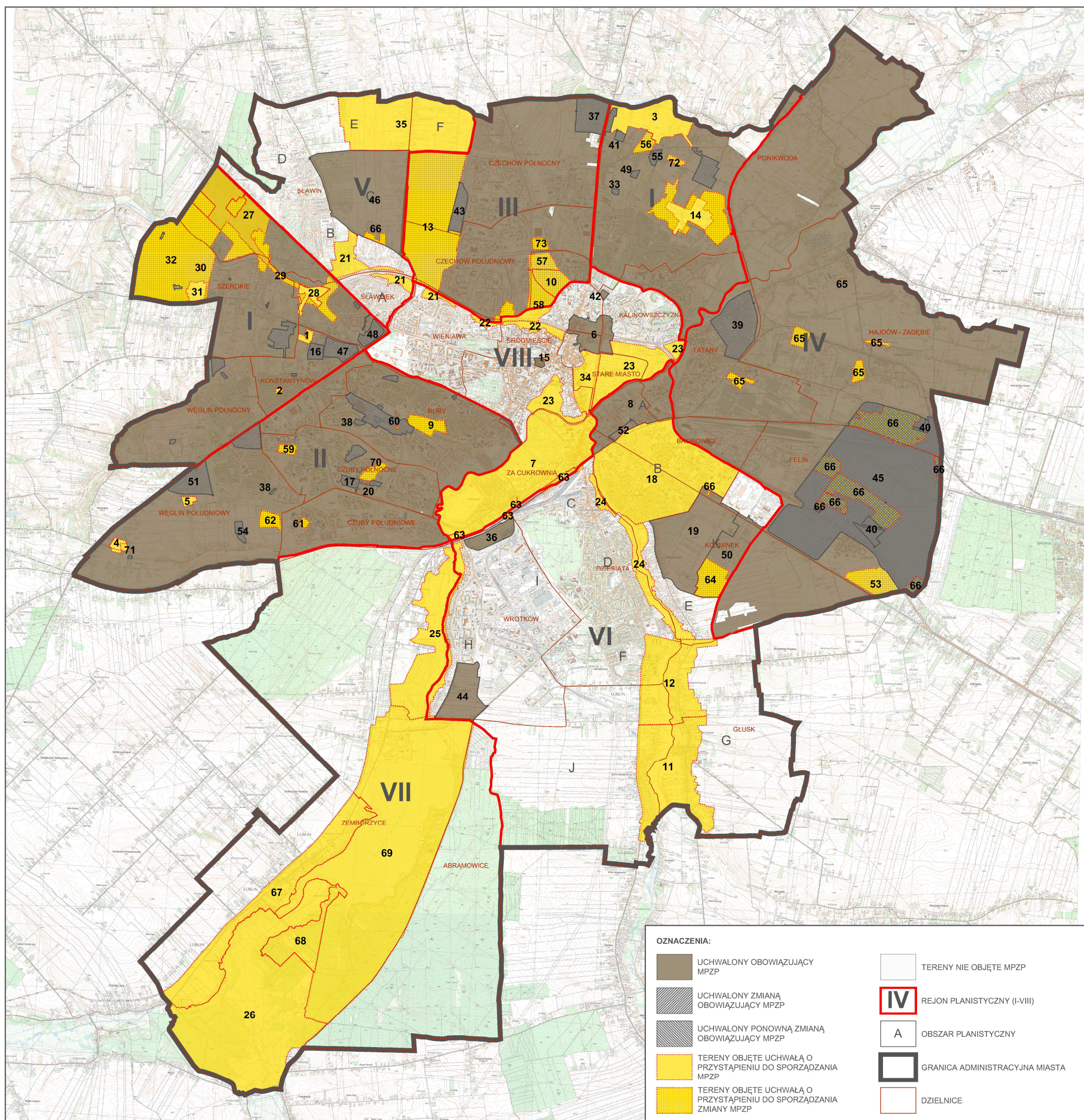


MIASTO LUBLIN

STAN PLANISTYCZNY - I KWARTAŁ 2016 R.

SKALA POGLĄDOWA



1	I/11	454/XX/2004	
2	I/15	454/XX/2004	
3	I/17	454/XX/2004	
4	II/1	454/XX/2004	
5	II/3	454/XX/2004	
6	VIII - "PODZAMCZE"	490/XXV/2008	180/VII/2015
7	VIII - "PKP"	491/XXV/2008 ZM. 28/II/2014	
8	VI A - "ŁĘCZYŃSKA"	651/XXIX/2009	1018/XXXIX/2014
9	II B - "GLOBUS"	788/XXXV/2009	
10	III A - "SZPITAL"	939/XXXVIII/2010 ZM. 1112/XLII/2014	
11	VI G - "GŁUSK PD"	1229/XLVI/2010	
12	VI G - "GŁUSK PN"	1230/XLVI/2010	
13	III - "GÓRKI CZECHOWSKIE"	662/XXVI/2012	
14	I/20 - "TRZEŚNIEWSKA"	123/X/2011	
15	VIII - "KAPUCYŃSKA"	545/XXIII/2012	72/IV/2015
16	I - "WOJCIECHOWSKA"	547/XXIII/2012	1045/XL/2014
17	II - "MATKI TERESY"	549/XXIII/2012	1044/XL/2014
18	VI B - "KOŚMINEK"	652/XXIX/2009 ZM. 551/XXIII/2012	
19	VI - "POMNIK PAMIĘCI"	552/XXIII/2012	1134/XLIII/2014
20	II - "WATYKAŃSKA"	587/XXIV/2012	1043/XL/2014
21	"DOLINY I - CZECHÓWKA"	588/XXIV/2012	
22	"DOLINY II - CZECHÓWKA ŚRÓDMIEŚCIE"	589/XXIV/2012	
23	"DOLINY III - PODZAMCZE"	590/XXIV/2012	
24	"DOLINY IV - CZERNIEJÓWKA"	591/XXIV/2012	

25	"DOLINY V - BYSTRZYCA WROTKÓW"	592/XXIV/2012	
26	"DOLINY VI - BYSTRZYCA ZEMBORZYCE"	593/XXIV/2012	
27	I/1	594/XXIV/2012	
28	I/2	594/XXIV/2012	
29	I - "SOLIDARNOŚCI"	594/XXIV/2012	
30	1/6	595/XXIV/2012	
31	1/9	595/XXIV/2012	
32	I - "SZEROKIE"	595/XXIV/2012	
33	I - "BIELSKIEGO/CZUMY"	627/XXVI/2012	217/VIII/2015
34	VIII - "BŁONIA POD ZAMKIEM"	809/XXXII/2013	
35	V - "ZELWEROWICZA"	810/XXXII/2013	
36	VI - "DIAMENTOWA"	887/XXXIV/2013	350/XIII/2015
37	I III - "NASUTOWSKA"	488/XXV/2008	166/XI/2011
38	II "POZNAŃSKA - WOŁODYJOWSKIEGO"	337/XIV/2003	240/XIV/2011
39	IV B - "TURYSTYCZNA"	92/VIII/2007	374/XVIII/2012
40	IV - "SPECJALNA STREFA EKONOMICZNA" /zmiana częściowa	122/X/2011	405/XIX/2012
41	I/6, I/9 - "KOSYNIERÓW"	91/VIII/2007	406/XIX/2012
42	VIII - "UNICKA-WALECZNYCH"	169/XI/2011	439/XX/2012
43	III - "KONCERTOWA"	302/XVI/2011	468/XXI/2012
44	VIH - "WROTKÓW POŁUDNIOWY"	1248/XLVI/2010	550/XXIII/2012
45	IV - "SPECJALNA STREFA EKONOMICZNA" /zmiana częściowa	438/XX/2012	586/XXIV/2012
46	VC - "SŁAWIN"	920/XXXVII/2009	661/XVI/2012
47	I - "MPK"	437/XX/2012	811/XXXII/2013

48	I - "ROGATKA WARSZAWSKA"	526/XXVII/2008	888/XXXIV/2013
49	I - "CYPRYŚOWA - BLUSZCZOWA"	1180/XLVI/2010	886/XXXIV/2013
50	VI - "CMENTARZ KOMUNALNY"	546/XXIII/2012	889/XXXIV/2013
51	II - "GEŚIA"	548/XXIII/2012	951/XXXVII/2014
52	VIA - "ŁĘCZYŃSKA MAŁA"	1019/XXXIX/2014	27/II/2014
53	IV - "WITOSA"	1074/XLI/2014	
54	II - "BERYŁOWA"	1075/XLI/2014	287/X/2015
55	I - "DOŻYŃKOWA - BLUSZCZOWA"	683/XXXI/2009	1256/XLVI/2010
56	I - "DOŻYŃKOWA/GOŹDZIKOWA"	1111/XLI/2014	
57	III - "SZELIGOWSKIEGO"	1113/XLI/2014	
58	III - "PÓŁNOCNA/JACZEWSKIEGO"	1114/XLI/2014	
59	II - "HETMAŃSKA"	1159/XLIV/2014	
60	II - "PANA BALCERA"	1160/XLIV/2014	
61	II - "BURSZTYNOWA"	1161/XLIV/2014	
62	II - "GRANITOWA"	1162/XLIV/2014	
63	VIII - "PKP TER. KOLEJOWE"	29/III/2014	
64	VI - "CMENTARZ NA MAJDANKU"	73/IV/2015	
65	IV - "CZEŚĆ IV"	218/VIII/2015	
66	MAJDANEK/WILLOWA/SSE	219/III/2015	
67	VII - "ZEMBORZYCE"	286/X/2015	
68	VII - "ZEMBORZYCE"	286/X/2015	
69	VII - "ZEMBORZYCE"	286/X/2015	
70	II - "JUTRZENKI"	318/XI/2015	
71	II - "BĘLŻYCKA"	400/XV/2016	
72	I - "MAJERANKOWA"	401/XV/2016	
73	III - "ORANGE"	402/XV/2016	
	- AL. M. SMORAWIŃSKIEGO"		

MPZP UCHWALONE
MPZP W OPRACOWANIU