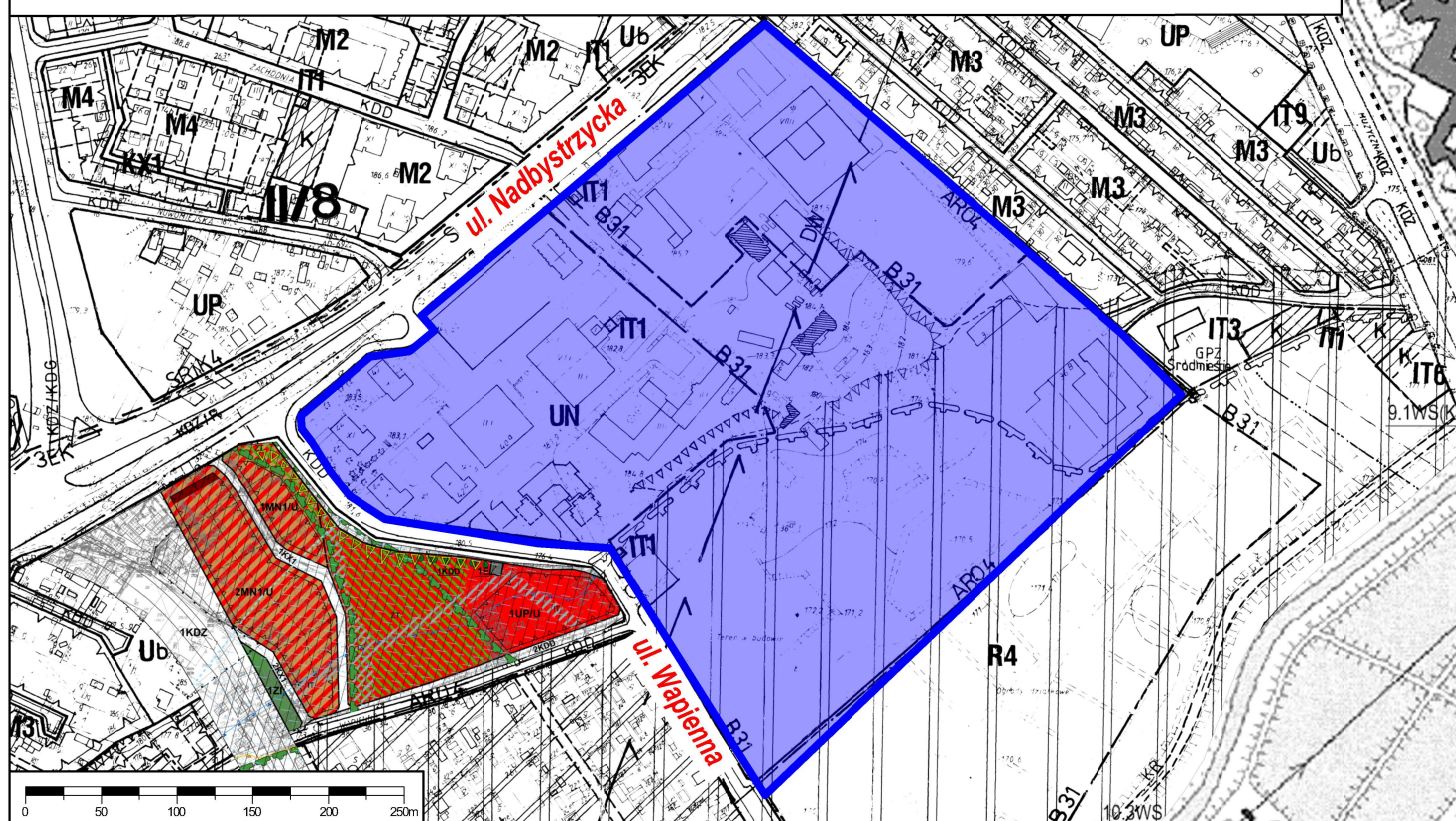




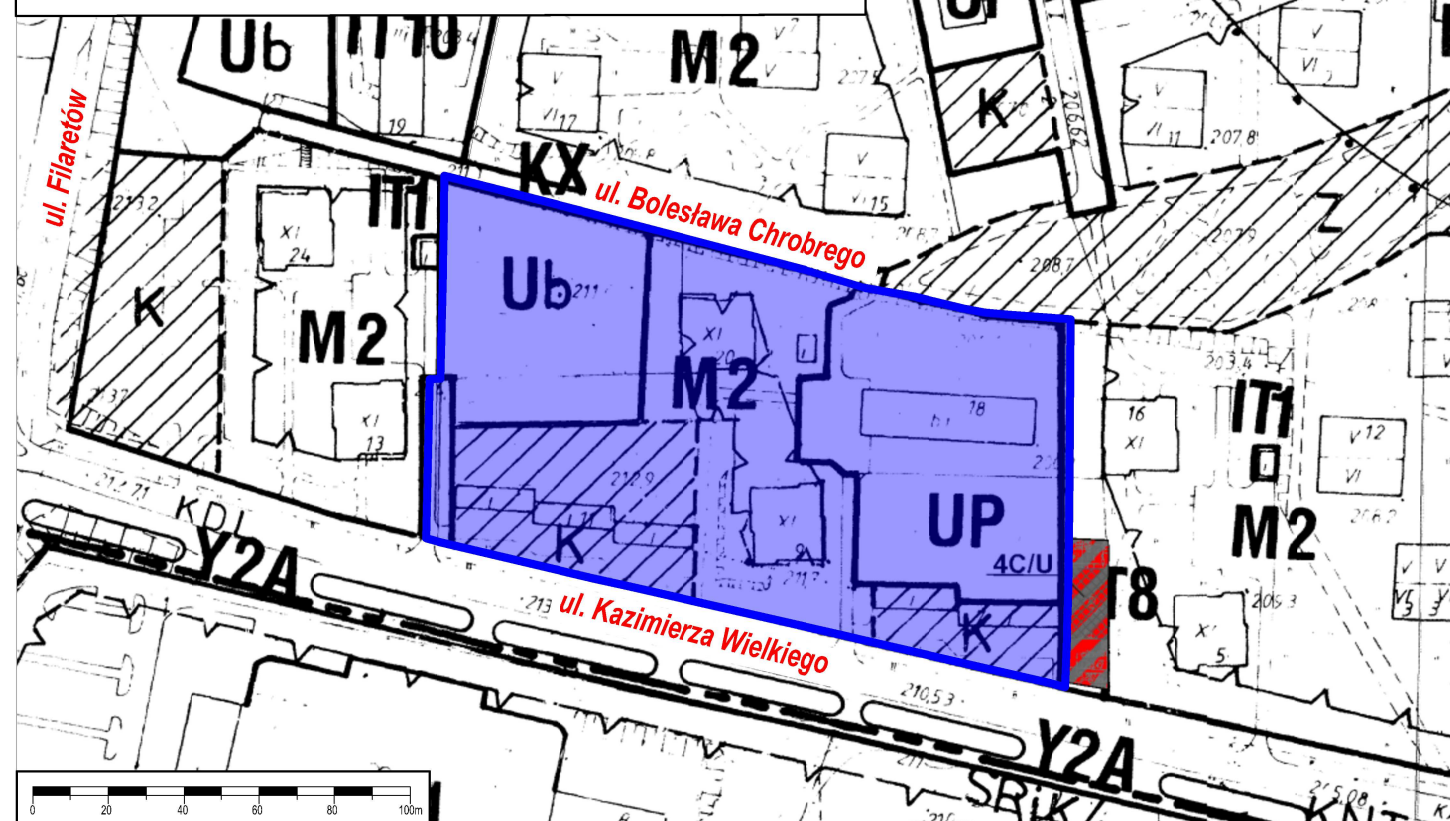
Obszary objęte zmianami miejscowego planu zagospodarowania przestrzennego miasta Lublin - część II: obszar B - rejon ulicy Wapiennej - Politechnika Lubelska, obszar B - rejon ulicy Bolesława Chrobrego, obszar J - rejon ulicy Przytulnej, obszar G - rejon ulicy Muzycznej, obszar I-J - rejon ulicy Leszka Czarnego.

Projekty planów wykładane do wglądu publicznego w dniach od 14 września do 5 października 2022 r.

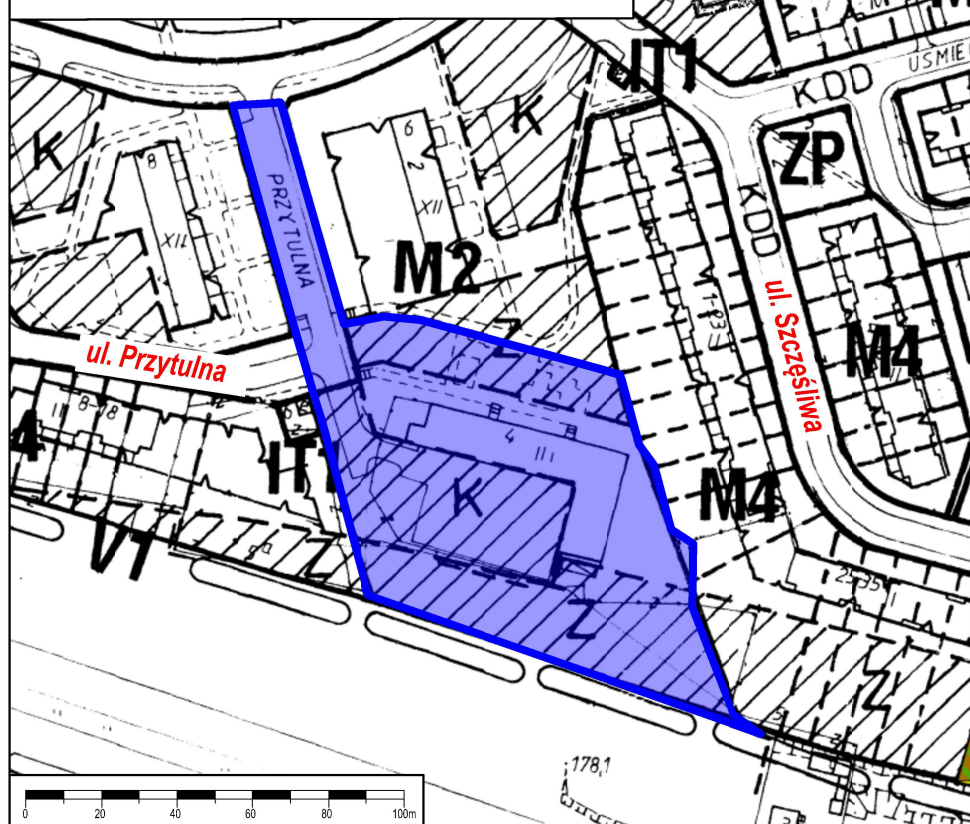
OBSZAR B - REJON UL. WAPIENNEJ - POLITECHNIKA LUBELSKA - II wyłożenie



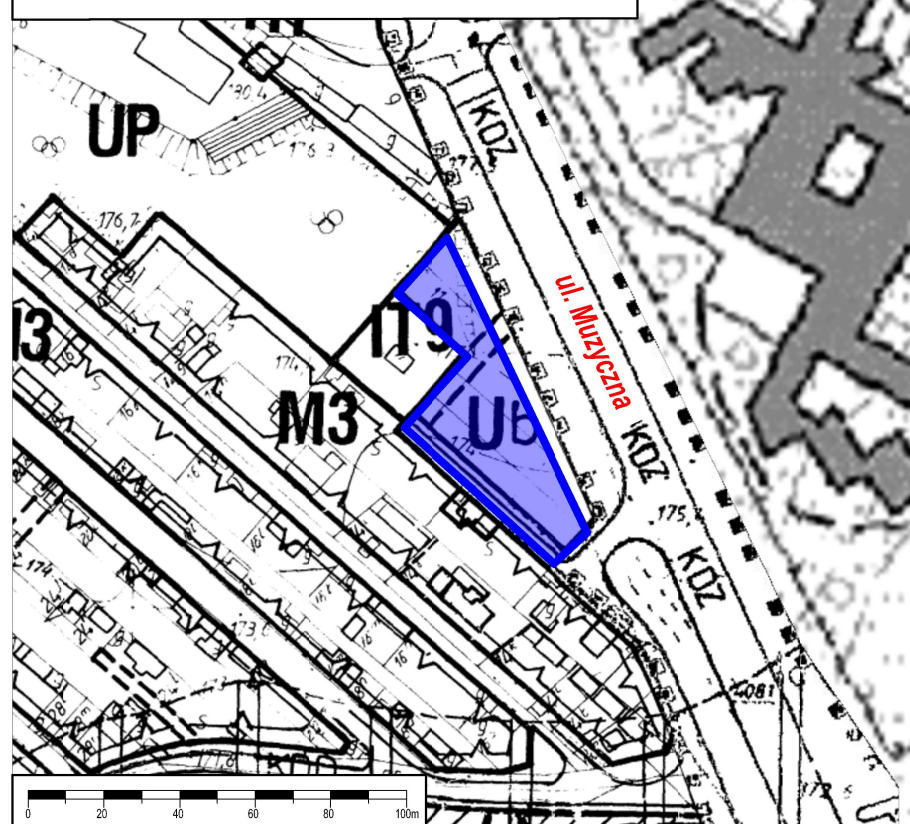
OBSZAR B - REJON UL. BOLESŁAWA CHROBREGO



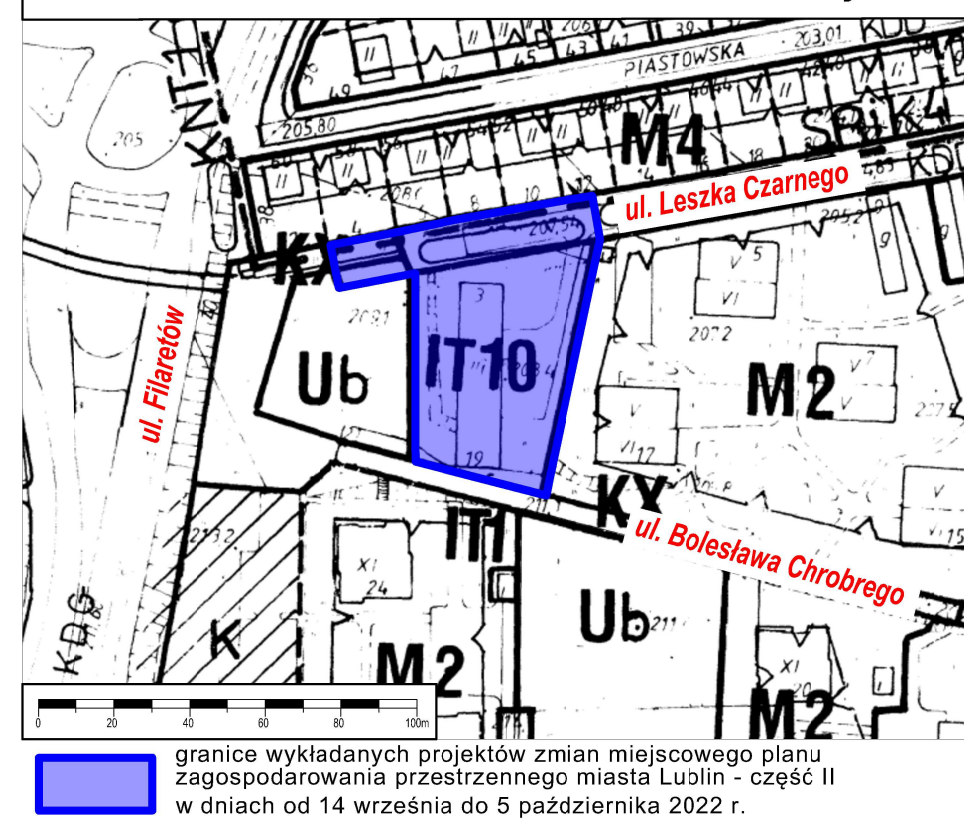
OBSZAR J - REJON UL. PRYTULNEJ




OBSZAR G - REJON UL. MUZYCZNEJ



OBSZAR I-J - REJON UL. LESZKA CZARNEGO - II wyłożenie



 granice wykładanych projektów zmian miejscowego planu zagospodarowania przestrzennego miasta Lublin - część II w dniach od 14 września do 5 października 2022 r.